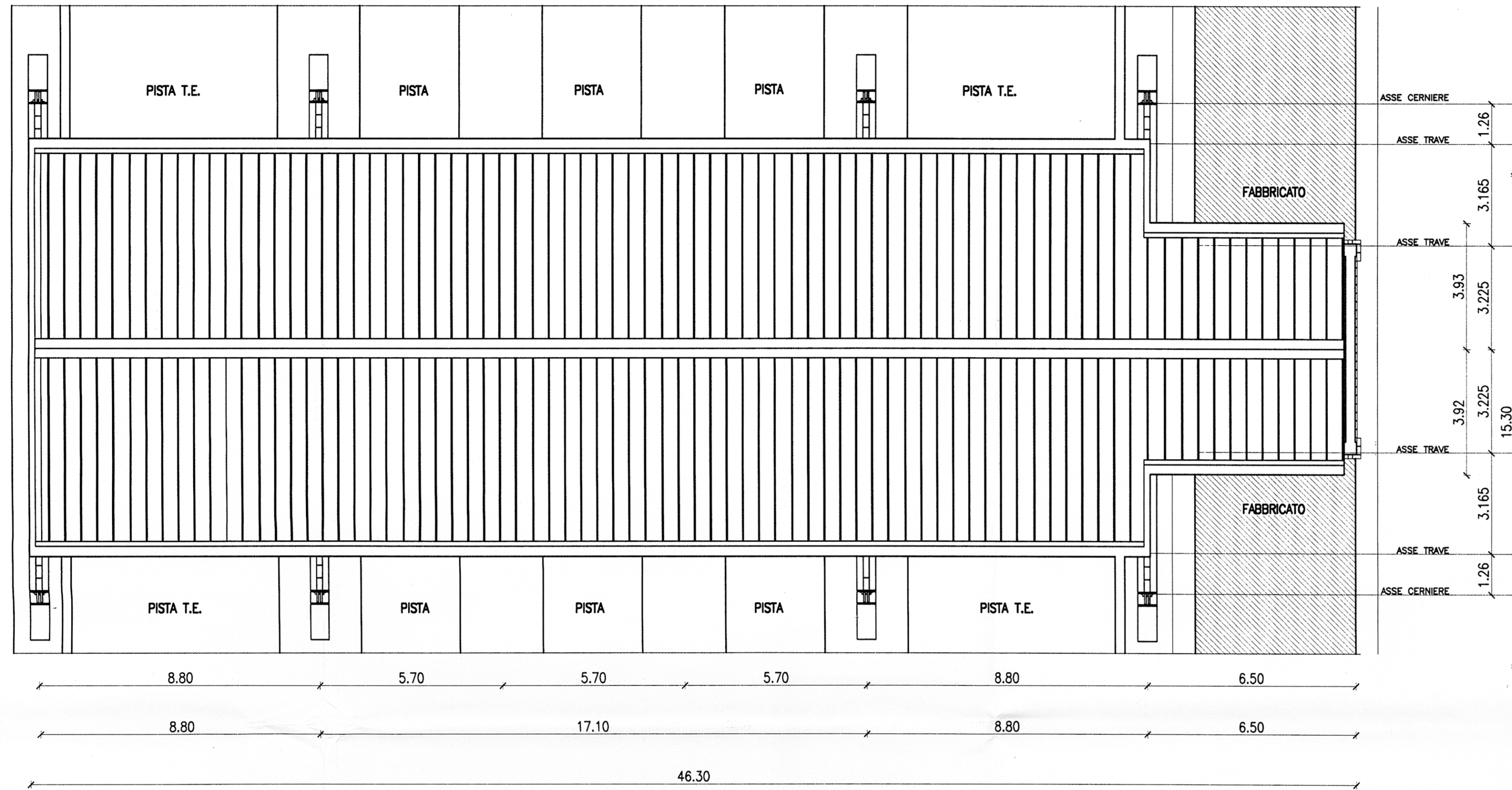
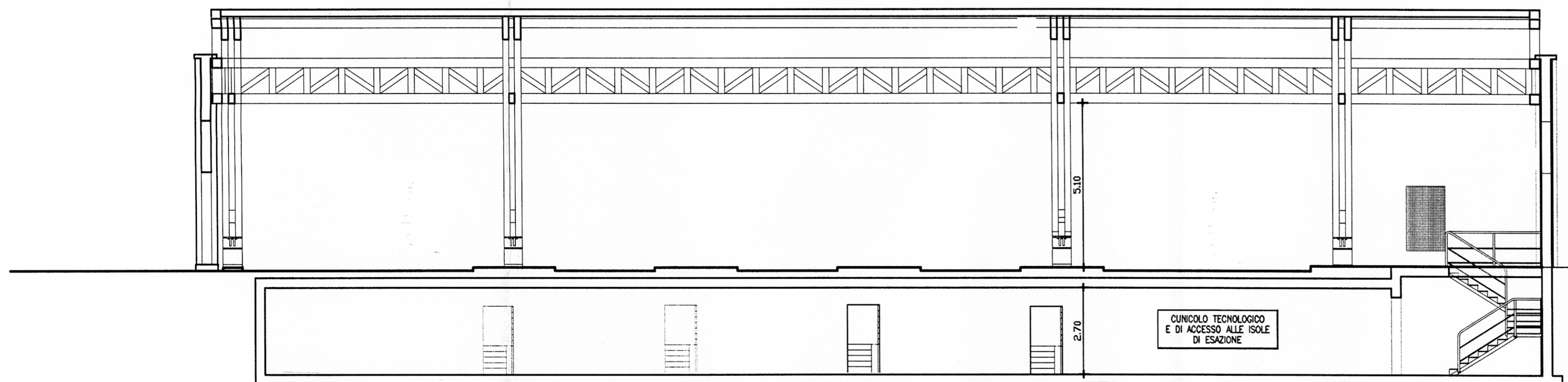


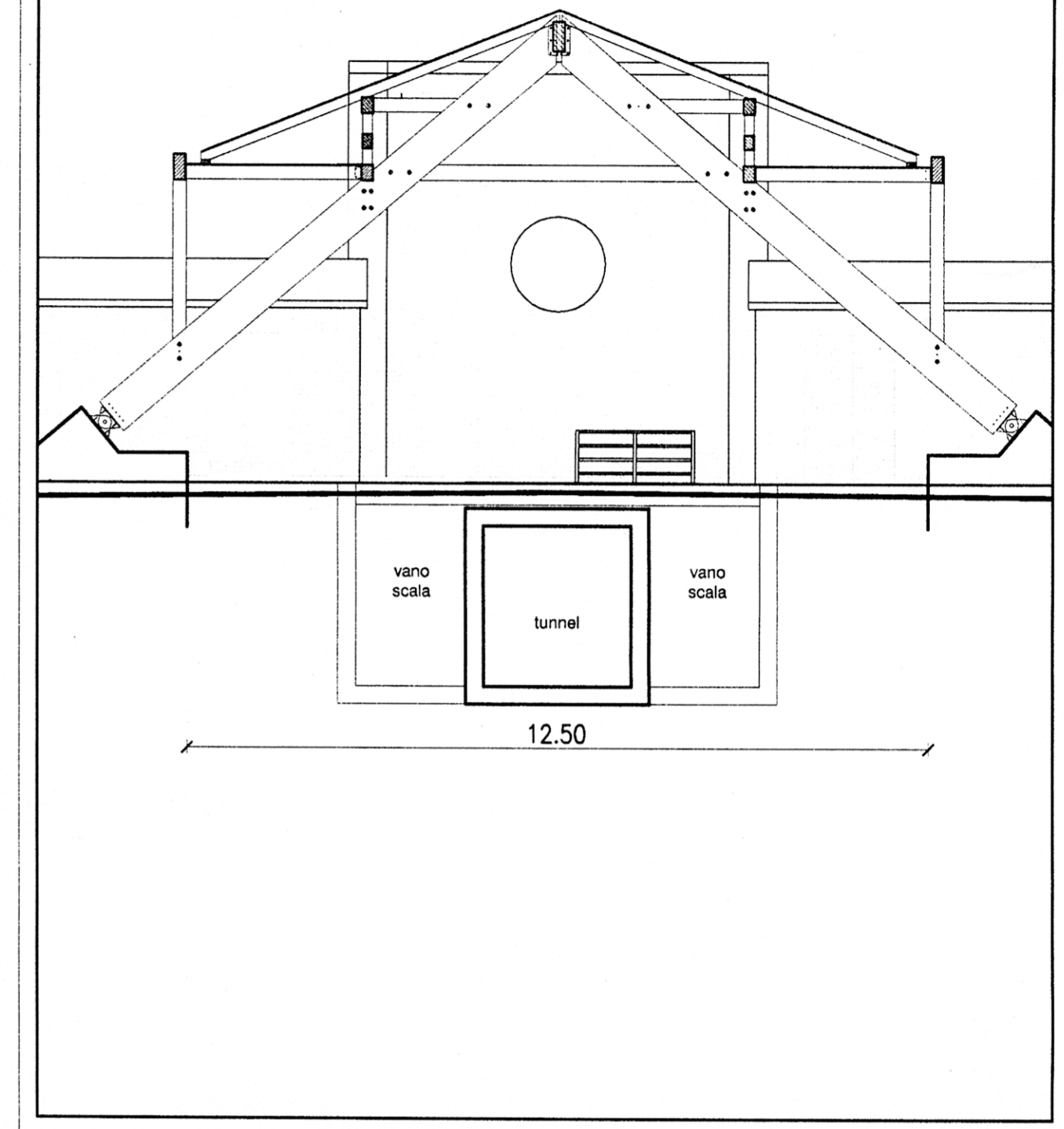
PIANTA
SCALA 1:100



SEZIONE LONGITUDINALE



SEZIONE



autostrade centropadane spa
 NUOVO CASELLO DI CASTELVETRO, RACCORDO
 AUTOSTRADALE CON LA S.S. 10 "PADANA INFERIORE" E
 COMPLETAMENTO DELLA BRETELLA AUTOSTRADALE
 TRA LA S.S. 10 "PADANA INFERIORE" E LA S.S. 234

PROGETTO DEFINITIVO

PROGETTO STRADALE
 Nuova stazione di Castelvetro P.no
 Pensilina d'esazione pianta e sezione

DOCUMENTO N° h.6.6	CODIFICA DOCUMENTO: h.6.6.dwg	SCALA: 1:100	
Questo documento non potrà essere copiato, riprodotto o altrimenti pubblicato in tutto o in parte senza il consenso scritto di Centropadane S.p.A.			
IL RESPONSABILE DELLA COMMESSA:		DOTT. ING. R. SALVADORI	
REV.	DATA	DESCRIZIONE	ESTENSORE
0	FEB 2005	EMISSIONE	Roncaglio
1	DIC 2005	ALTERNATIVA CASELLO DI CASTELVETRO	Roncaglio

ETTORE TECNICO
 ING. R. SALVADORI

IL PRESIDENTE
 RAG. AUGUSTO GALLI

PROGETTISTI:
 ORDINE DEGLI INGEGNERI
 DELLA PROV. DI PAVIA
 Dott. Ing. ROBERTO SALVADORI
 N. 754 di iscrizione all'Albo