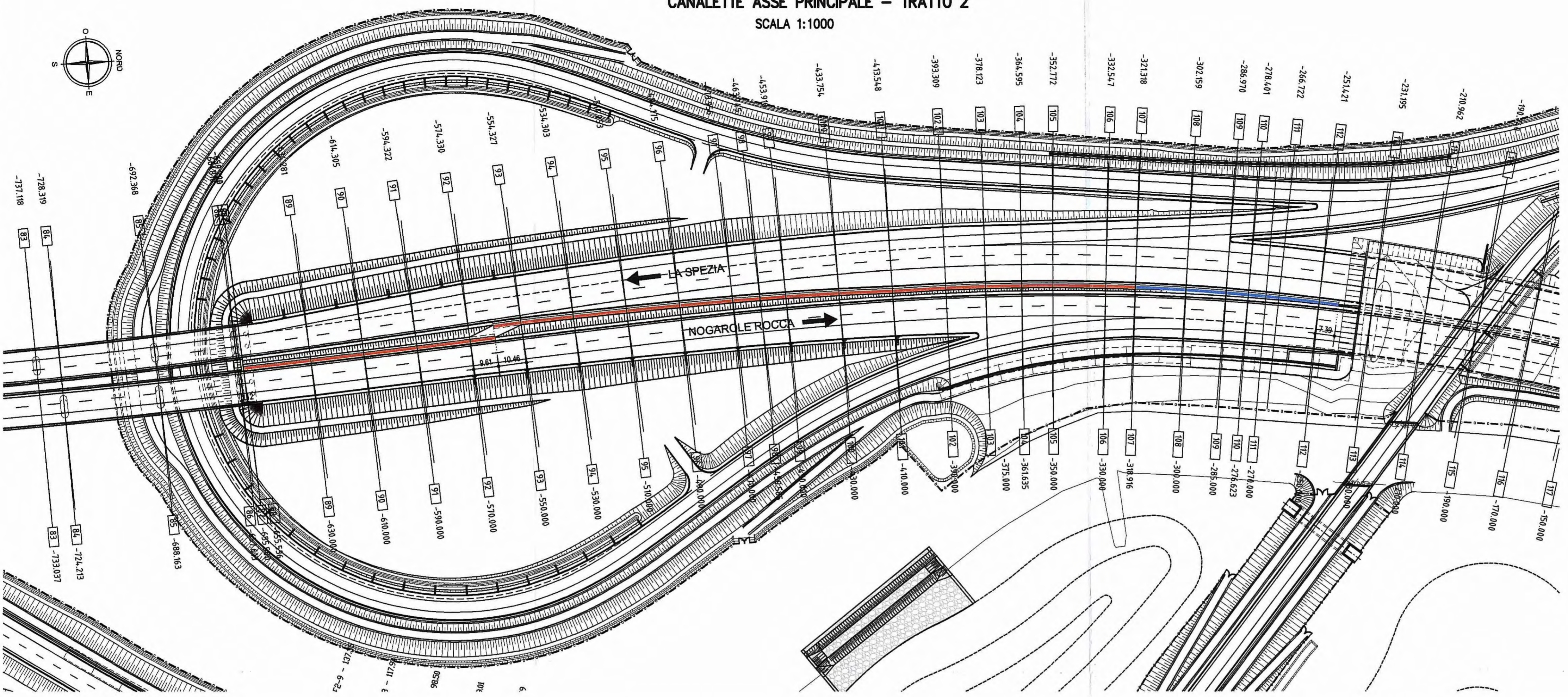


CANALETTE ASSE PRINCIPALE – TRATTO 2
SCALA 1:1000

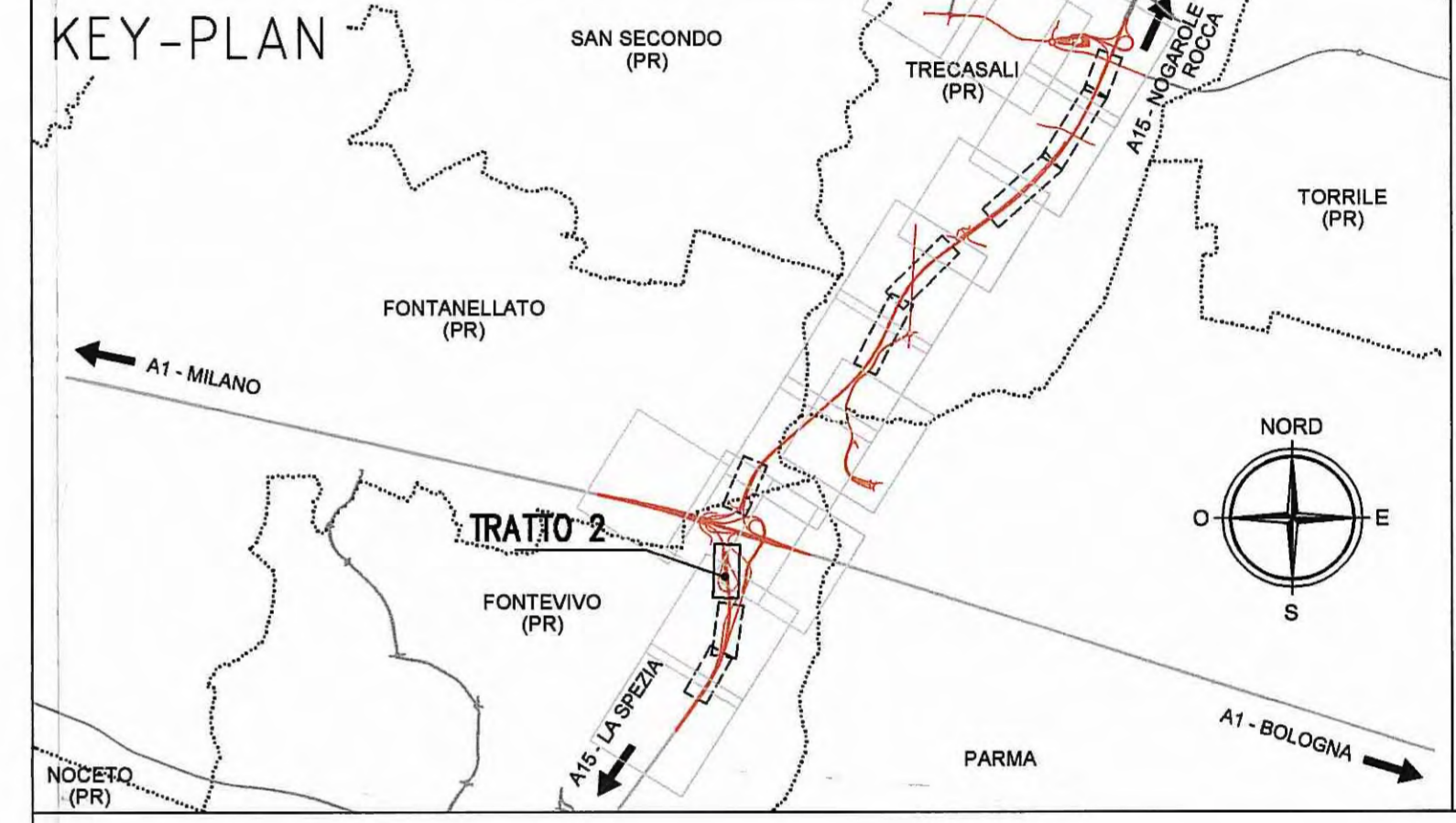


NOTE GENERALI

- LE QUOTE ALTIMERICHE SONO ESPRESSE IN METRI
- TUTTE LE MASURE SONO ESPRESSE IN CENTIMETRI
- TUTTI GLI ANGOLI SONO ESPRESSE IN GRADI CENTESIMALI
- GLI ANGOLI DI PIEGATURA E POSIZIONAMENTO DELLE BARRE SONO ESPRESSE IN GRADI SESSADESIMALI

CARATTERISTICHE DEI MATERIALI

- CALCESTRUZZO MAGRO DI SOTTOFONDAZIONE CLASSE DI RESISTENZA MINIMA : C 12/15 - ACCIAIO IN BARRE PER C.A. : B400C saldabile controllato in stabilimento	- CONGLOMERATO CEMENTIZIO: CLASSE DI RESISTENZA MINIMA : C 25/30 CLASSE DI ESPOSIZIONE AMBIENTALE : XC2 CLASSE DI CONTENUTO CLORURI : 0,40 CLASSE DI CONSISTENZA : S4 DIMENSIONE AGGREGATO MASSIMA : 25mm COPRIFERRO : C = 50mm RAPPORTO A/C MAX : 0,50	CANALETTE CLASSE DI RESISTENZA MINIMA : C 25/30 CLASSE DI ESPOSIZIONE AMBIENTALE : XC2 CLASSE DI CONTENUTO CLORURI : 0,40 CLASSE DI CONSISTENZA : S4 DIMENSIONE AGGREGATO MASSIMA : 25mm COPRIFERRO : C = 50mm RAPPORTO A/C MAX : 0,50
---	--	---



CANALETTA ASSE PRINCIPALE – TRATTO 2

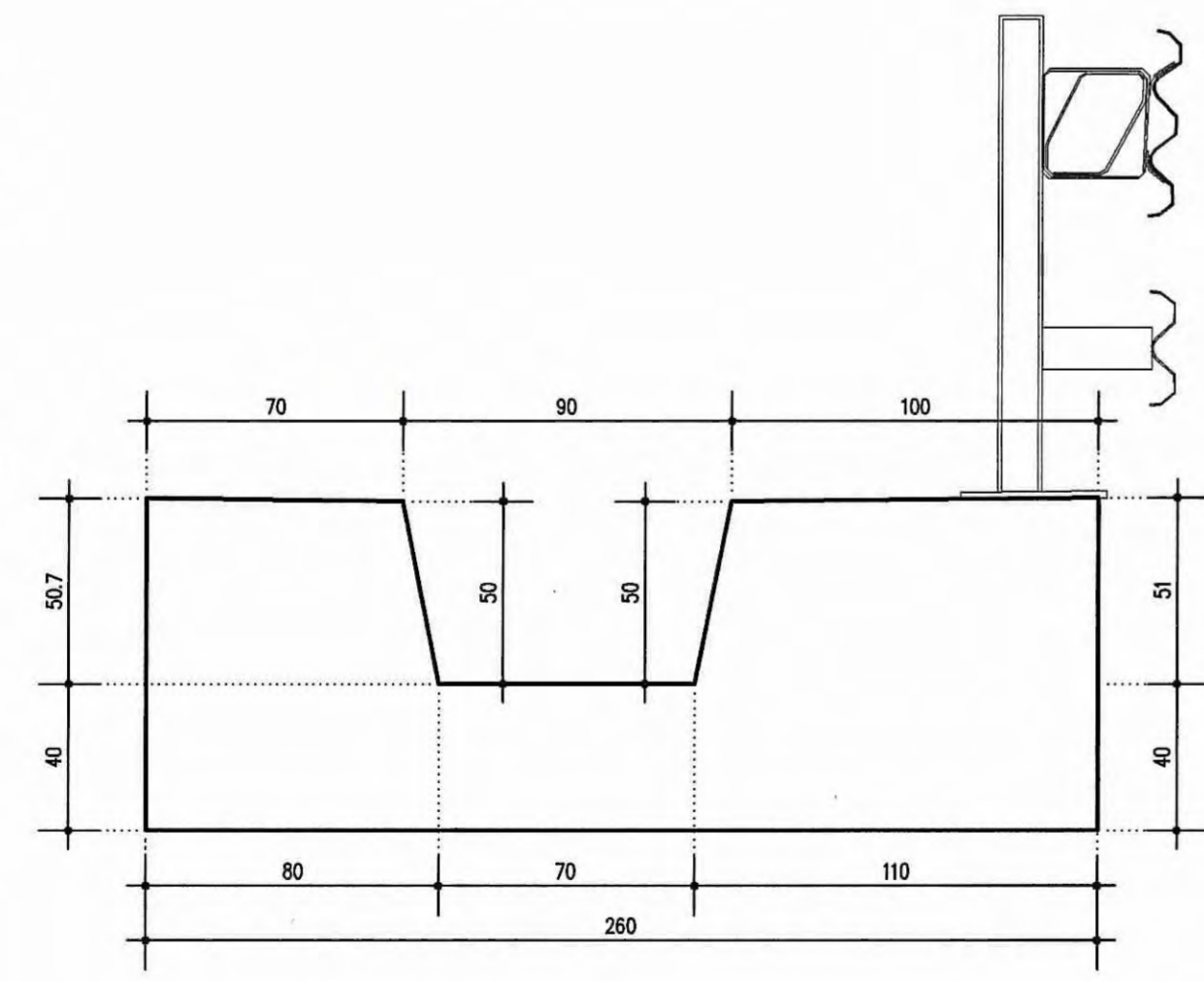
NEL TRATTO 2 SI DIFFERENZIANO 3 DIVERSI SEGMENTI:

SEGMENTO 1
 SEZIONE INIZIALE: n° 88 PROGRESSIVA -655.54 (MENO 0,12m)
 SEZIONE FINALE: n° 92 PROGRESSIVA -570,0 (PIU' 9,61m)
 LUNGHEZZA COMPLESSIVA = 95,27m
 SI PREVEDONO 7 CONCI DA 12,00m CIASCUNO E 1 CONCIO FINALE DA 11,27m
 SEZIONE TRASVERSALE CANALETTA: TIPO A CON BARRIERA A DESTRA LATO CORSIA NORD

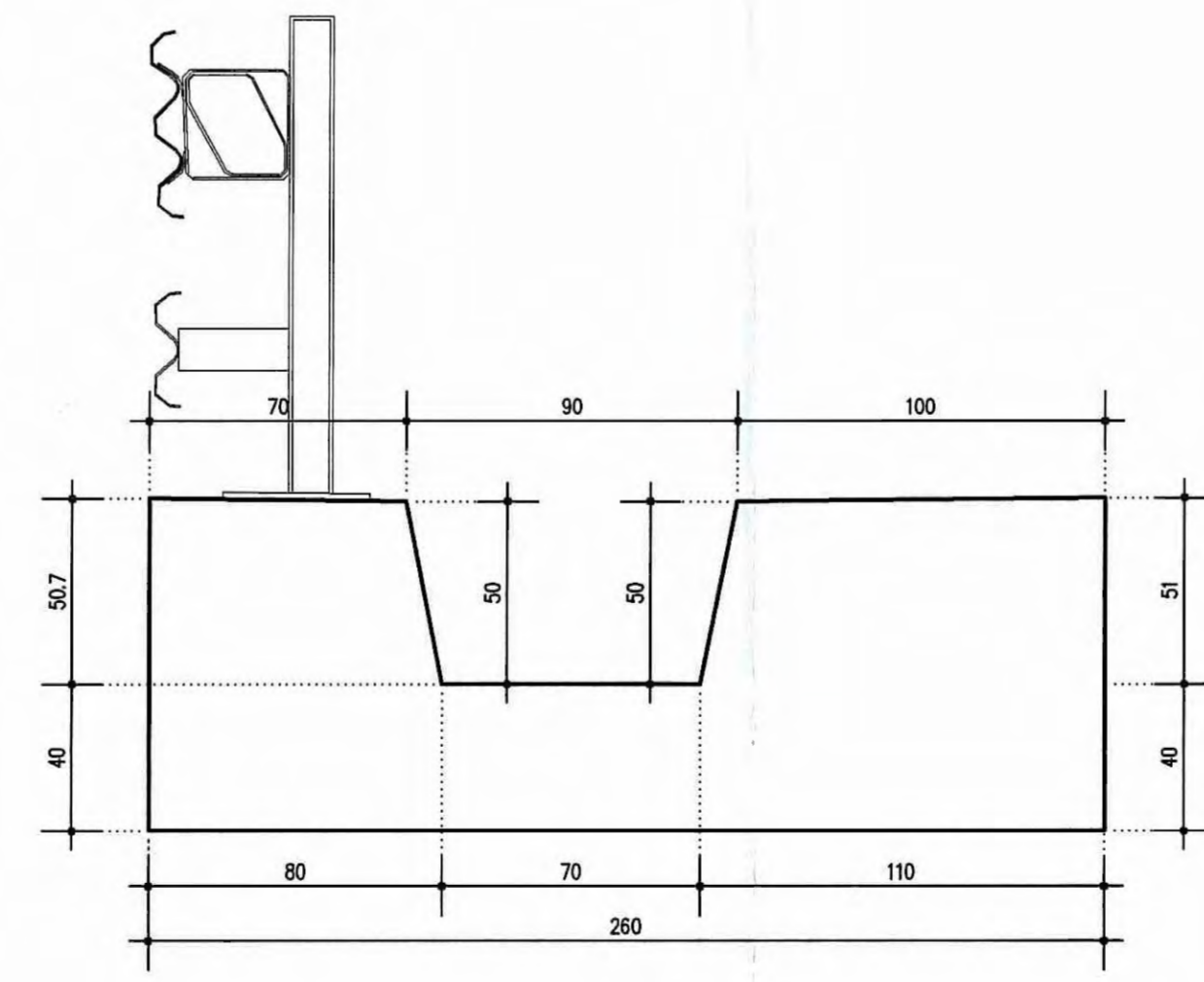
SEGMENTO 2
 SEZIONE INIZIALE: n° 93 PROGRESSIVA -550,0 (MENO 10,46m)
 SEZIONE FINALE: n° 107 PROGRESSIVA -318,92
 LUNGHEZZA COMPLESSIVA = 241,54m
 SI PREVEDE UN CONCIO INIZIALE DA 13,54m E 19 CONCI DA 12,00m CIASCUNO
 SEZIONE TRASVERSALE CANALETTA: TIPO A CON BARRIERA A SINISTRA LATO CORSIA NORD

SEGMENTO 3
 SEZIONE INIZIALE: n° 107 PROGRESSIVA -318,92
 SEZIONE FINALE: n° 112 PROGRESSIVA -250 (PIU' 7,39m)
 LUNGHEZZA COMPLESSIVA = 76,31m
 SI PREVEDONO 6 CONCI DA 12,00m CIASCUNO E 1 CONCIO FINALE DA 4,31m
 SEZIONE TRASVERSALE CANALETTA: TIPO B SENZA BARRIERA

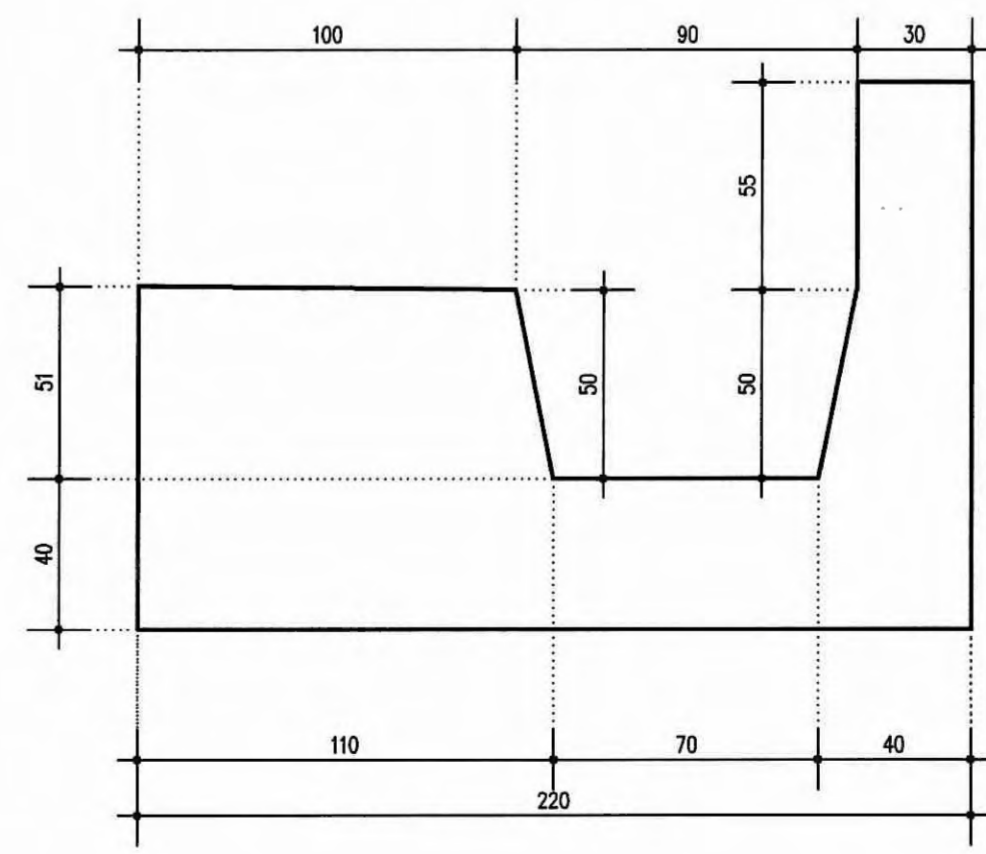
SEZIONE TIPO A
(BARRIERA A DESTRA LATO CORSIA NORD)
SCALA 1:20



SEZIONE TIPO A
(BARRIERA A SINISTRA LATO CORSIA NORD)
SCALA 1:20



SEZIONE TIPO B
(SENZA BARRIERE)
SCALA 1:20



- SEZIONE TIPO A
- SEZIONE TIPO B
- SEZIONE TIPO C
- - - SEZIONE TIPO D
- - - - SEZIONE TIPO E

Comittente: **AUTOCAMIONALE DELLA CISA S.p.A.**
 Via Camboara 26/A - Frazione Ponte Taro - 43015 NOCETO (PR)

Impresa Esecutrice: **PIZZAROTTI**
 FONDATA NEL 1910

AUTOSTRADA DELLA CISA A15 RACCORDO AUTOSTRADALE A15/A22
CORRIDOIO PLURIMODALE TIRRENO-BRENNERO
RACCORDO AUTOSTRADALE FRA L' AUTOSTRADA DELLA CISA-FONTEVIVO (PR)
E L' AUTOSTRADA DEL BRENNERO-NOGAROLE ROCCA (VR). I LOTTO.
 C.U.P. G61B0400060008 C.I.G. 307068161E

PROGETTO ESECUTIVO

AUTOCAMIONALE DELLA CISA S.p.A.
 Il Direttore TIBRE: *[Signature]* Il Responsabile del Procedimento: *[Signature]* Il Presidente: *[Signature]*

IMPRESA PIZZAROTTI & C. S.p.A.
 Il Direttore Tecnico: *[Signature]* Dott. Ing. Luca Bondanelli

Il Geologo: NA

PROGETTAZIONE DI: **PIZZAROTTI**
 FONDATA NEL 1910

Il Progettista: Ing. Fabio Nigrelli
 Ordine degli Ingegneri della Provincia di Parma n. 3581

Coordinatore per la Sicurezza in fase di Progettazione: **PIZZAROTTI**
 Dott. Ing. PIZZAROTTI
 Ordine degli Ingegneri della Provincia di Parma n. 3581

A.T.I.: **idrosse** **ROCKSOIL** **VIA**
 ingegneri s.p.a. s.p.a. s.p.a.
 MANDATARIA MANDATARIA MANDATARIA

Ing. Giovanni Maria Cepparotti
 Ordine degli Ingegneri della Provincia di Viterbo n. 392

Consulenza specialistica a cura di: **PIZZAROTTI**
 Ing. Pietro Mazzoni
 Ordine degli Ingegneri della Provincia di Parma n. 821

Progettista Responsabile in fase di Progettazione Prestazioni Specialistiche:
 Impresa Pizzarotti & C. S.p.A.
 Ing. Pietro Mazzoni n. 821
 Ordine degli Ingegneri della Provincia di Parma n. 821

Titolo Elaborato: **Asse principale**
Smaltimento e trattamento acque di piattaforma
Planimetria di inquadramento e sezioni tipo canaletta spartitraffico
 Tav. 2/7

Data Emissione Progetto: 18/03/2014
 Scala: VARIE

NUM. IDENTIFICATIVO	CODICE COMMESSA	LOTTO	FASE	DIET.	AMBITO	CAT. OPERA	N.RO OPERA	PAESE OPERA	TIPO DOC.	N.RO PROG. DOC.	REVISIONE
	RAAA	1	E	I	AP	ST	00	S	PL	002	A

Identif. Elaborato:	Rev.	Data	DESCRIZIONE REVISIONE	Redatto	Controllato	Approvato
A	01/07/2014		REMISSIONE PROGETTO ESECUTIVO	POLLICCI	NIGRELLI	MAZZOLI