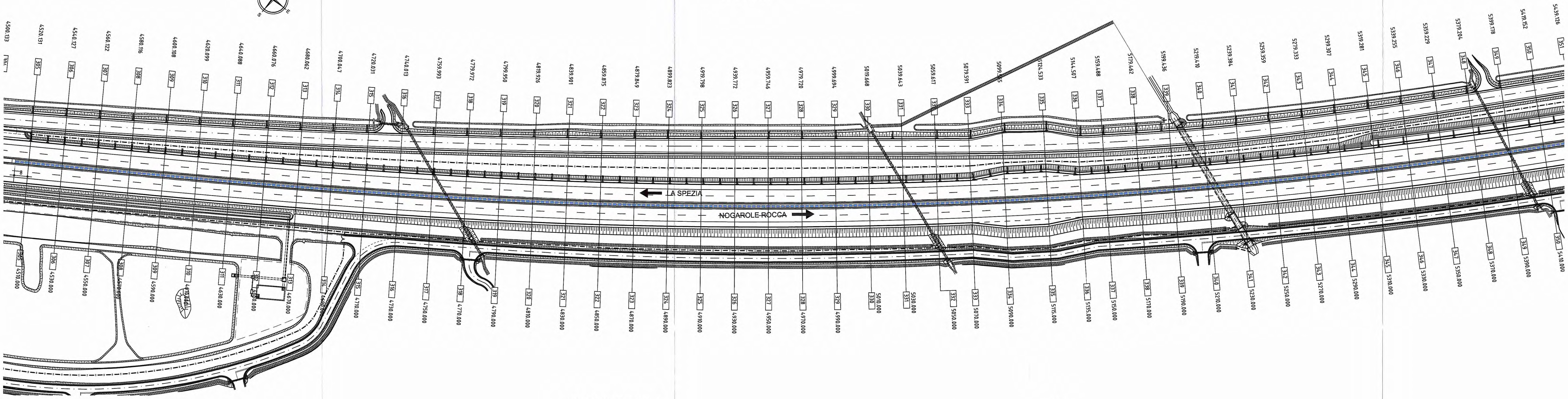
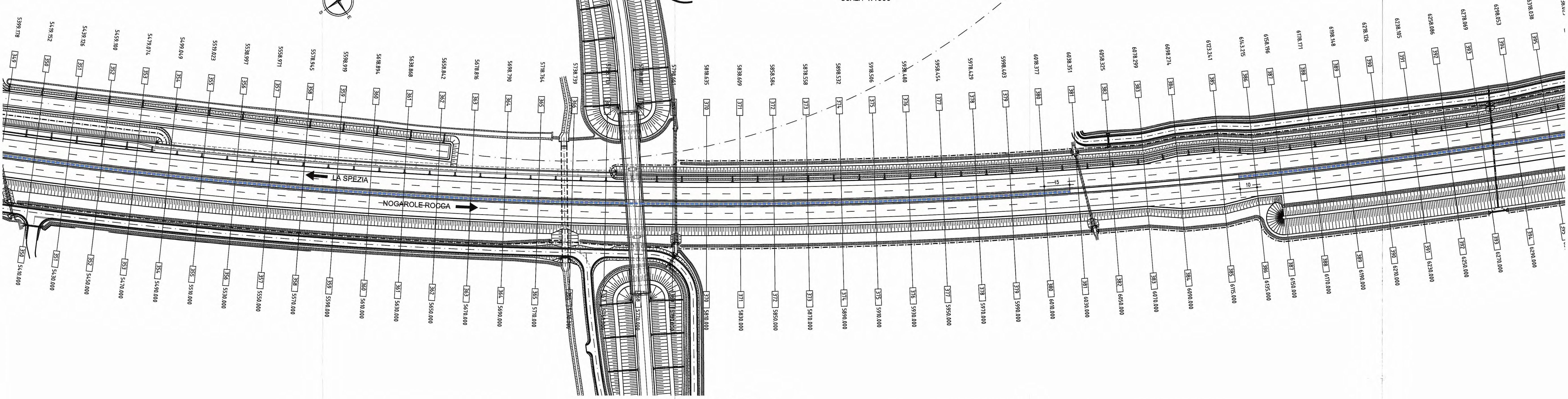


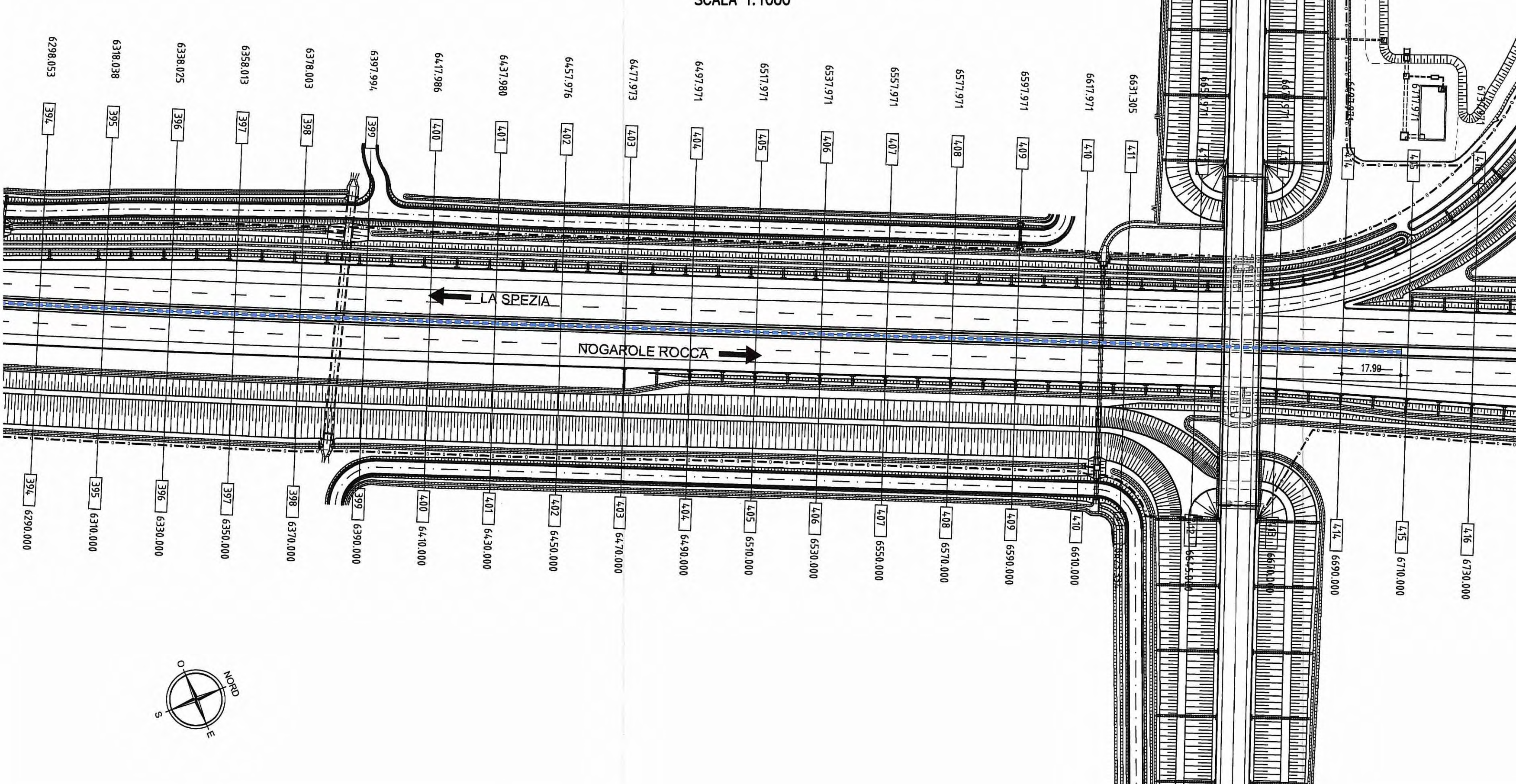
CANALETTE ASSE PRINCIPALE - TRATTO 5
SCALA 1:1000



CANALETTE ASSE PRINCIPALE - TRATTO 5
SCALA 1:1000



CANALETTE ASSE PRINCIPALE - TRATTO 5
SCALA 1:1000



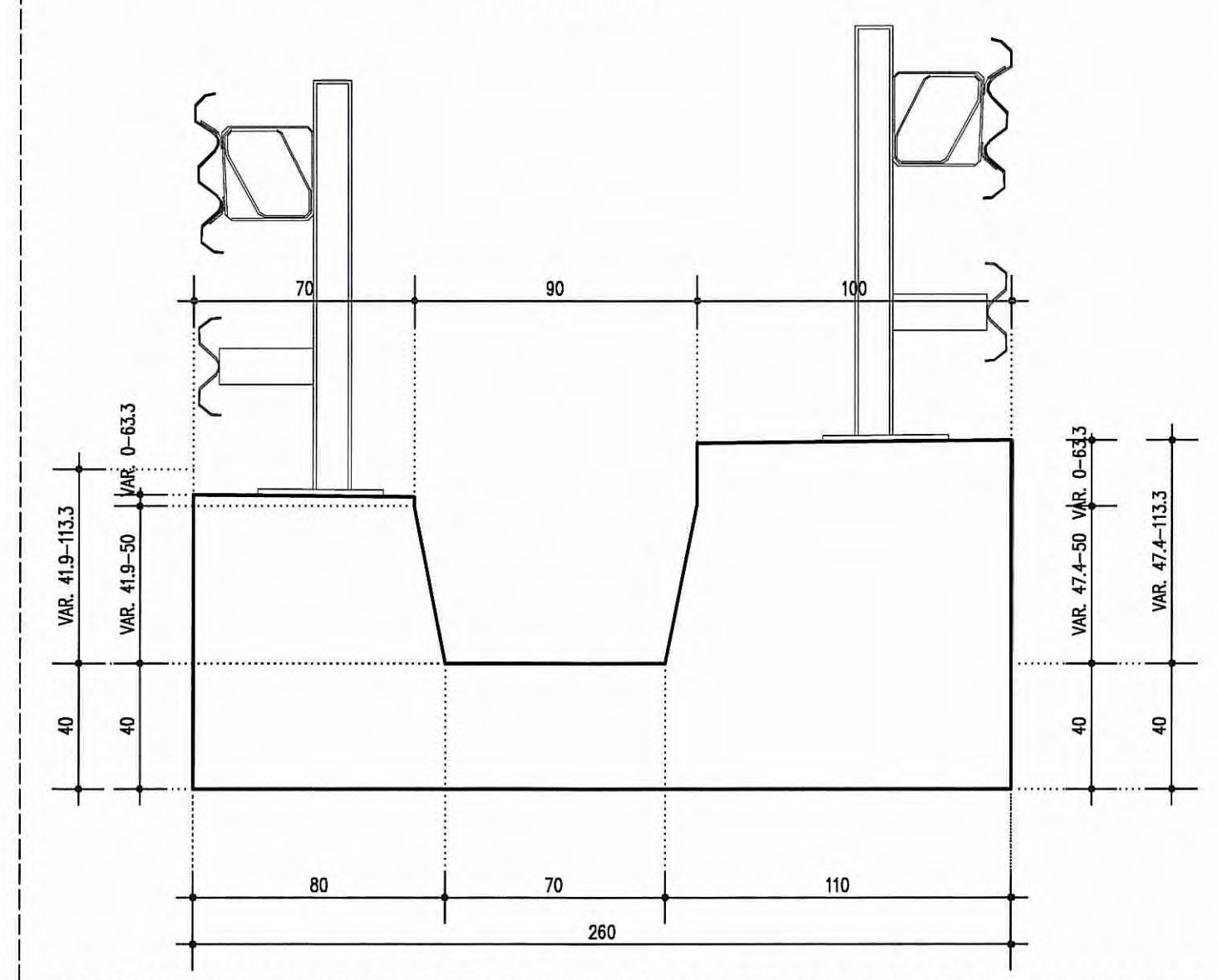
CANALETTA ASSE PRINCIPALE - TRATTO 5

SEZIONE INIZIALE: n° 305 PROGRESSIVA +4510 (MENO 8,00m)
SEZIONE FINALE: n° 380 PROGRESSIVA +6010 (PIU' 15,00m)
LUNGHEZZA COMPRESSIVA: = 1522,23m
SI PREVEDONO 126 CONCI DA 12,00m CIASCUNO ED 1 CONCIO FINALE DA 10,25m

SEZIONE INIZIALE: n° 386 PROGRESSIVA +6135 (MENO 10,00m)
SEZIONE FINALE: n° 414 PROGRESSIVA +6690 (PIU' 17,99m)
LUNGHEZZA COMPRESSIVA: = 562,86m
SI PREVEDONO 48 CONCI DA 12,00m CIASCUNO ED 1 CONCIO FINALE DA 6,88m

SEZIONE TRASVERSALE CANALETTA: TIPO E CON DOPPIA BARRIERA

SEZIONE TIPO E
(BARRIERA DOPPIA)
SCALA 1:20



- SEZIONE TIPO A
- SEZIONE TIPO B
- SEZIONE TIPO C
- SEZIONE TIPO D
- SEZIONE TIPO E

NOTE GENERALI

- LE QUOTE ALTIMETRICHE SONO ESPRESSE IN METRI
- TUTTE LE MISURE SONO ESPRESSE IN CENTIMETRI
- TUTTI GLI ANGOLI SONO ESPRESI IN GRADI CENTesimalI
- GLI ANGOLI DI PEGGIATURA E PORDONAMENTO DELLE BARRE SONO ESPRESI IN GRADI SESSAGESIMALI

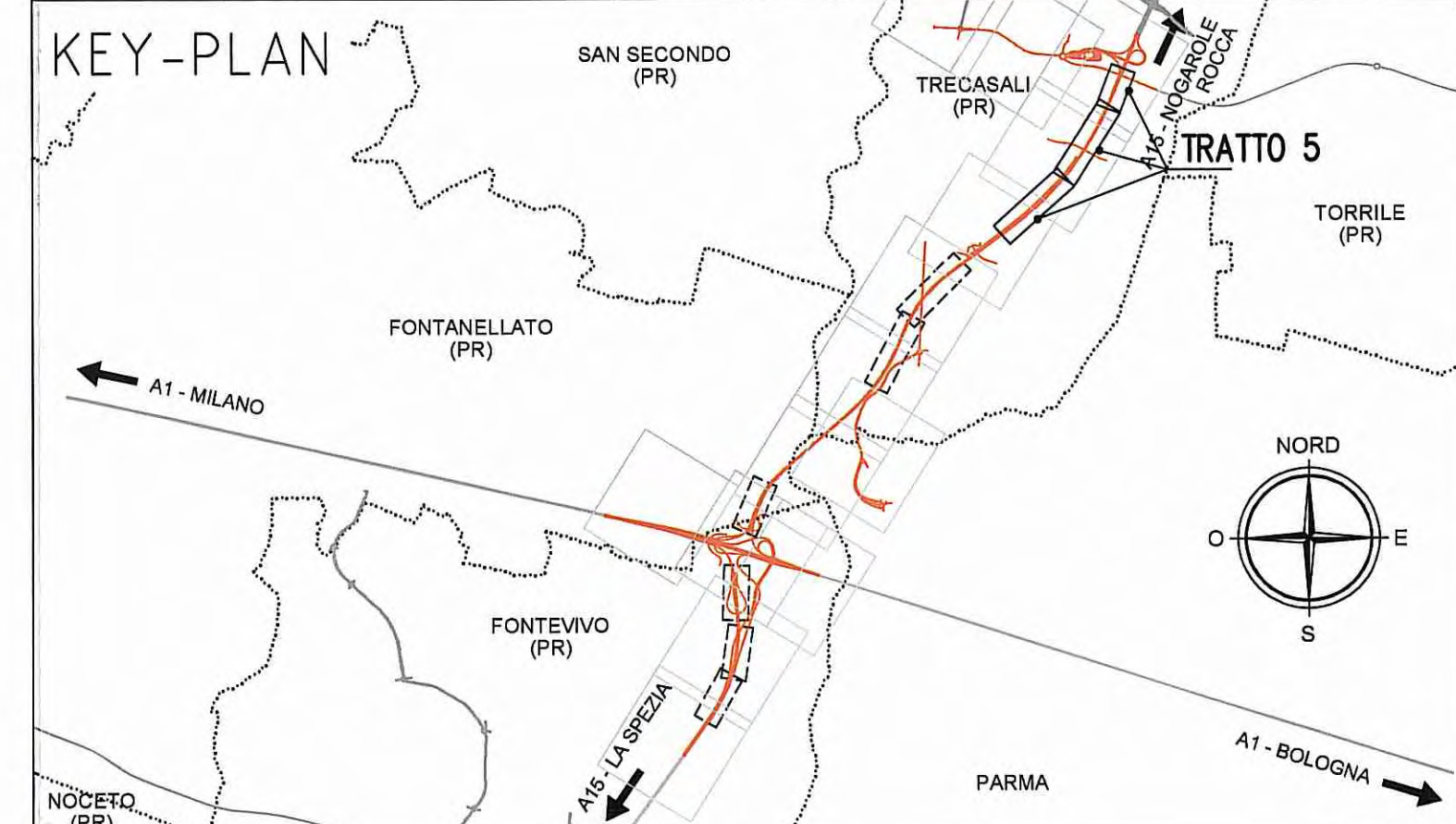
CARATTERISTICHE DEI MATERIALI

- CALCESTRUZZO M200 DI SOTTOPAVIMENTO
CLASSE DI RESISTENZA MINIMA : C 12/15

- ACCIAIO IN BARRI PER C.A. : B450C accettabile controllato in stabilimento

PER I MATERIALI CHE NON ESPRESSAMENTE INDICATI FARE RIFERIMENTO A QUANTO RIPORTATO NELLE RELAZIONI DI CALCOLO

- CONGLOMERATO CEMENTIZIO CANALETTE
CLASSE DI RESISTENZA MINIMA : C 25/20
CLASSE DI ESPOSIZIONE AMBIENTALE : XC1
CLASSE DI CONSISTENZA : S4
DIMENSIONI ASSOCIATE MASSIME : 25mm
C = 50mm
RIPARTIZIONE A/C : 80/20



Autocomponente della CISA S.p.A.
Via Camboara 26/A - Frazione Ponte Taro - 43015 NOCETO (PR)

PIZZAROTTI
FONDATA NEL 1910

PROGETTO ESECUTIVO

AUTOSTRADA DELLA CISA A15
RACCORDO AUTOSTRADALE A15/A22
CORRIDOIO PLURIMODALE TIRRENO-BRENNERO
RACCORDO AUTOSTRADALE FRA L'AUTOSTRADA DELLA CISA-FONTEVIVO (PR)
E L'AUTOSTRADA DEL BRENNERO-NOGAROLE ROCCA (VR). I LOTTO.

C.U.P. G61B0400060008 [C.I.G. 307068161E]

Il Direttore Tecnico: Don. Ing. Luca Bondanelli
Il Responsabile del Progetto: [Firma]
Il Progettista: Ing. Giovanni Maria Cepparotti
Il Cliente: NA

Consulenze specialistiche a cura di: A.T.A. idrosse engineering, POKSOL, VIA

INGEGNERIA PATRIZIA B.321
Data Emisione Progetto: 18/03/2014
Scale: VARIE

Identif. Elaborato:	DATA:	PROG.:	STATO:	PROG.:	STATO:	PROG.:	STATO:	PROG.:	STATO:
A	01/07/2014	PREMISSIONE PROGETTO ESECUTIVO	PROG.:	STATO:	PROG.:	STATO:	PROG.:	STATO:	PROG.: