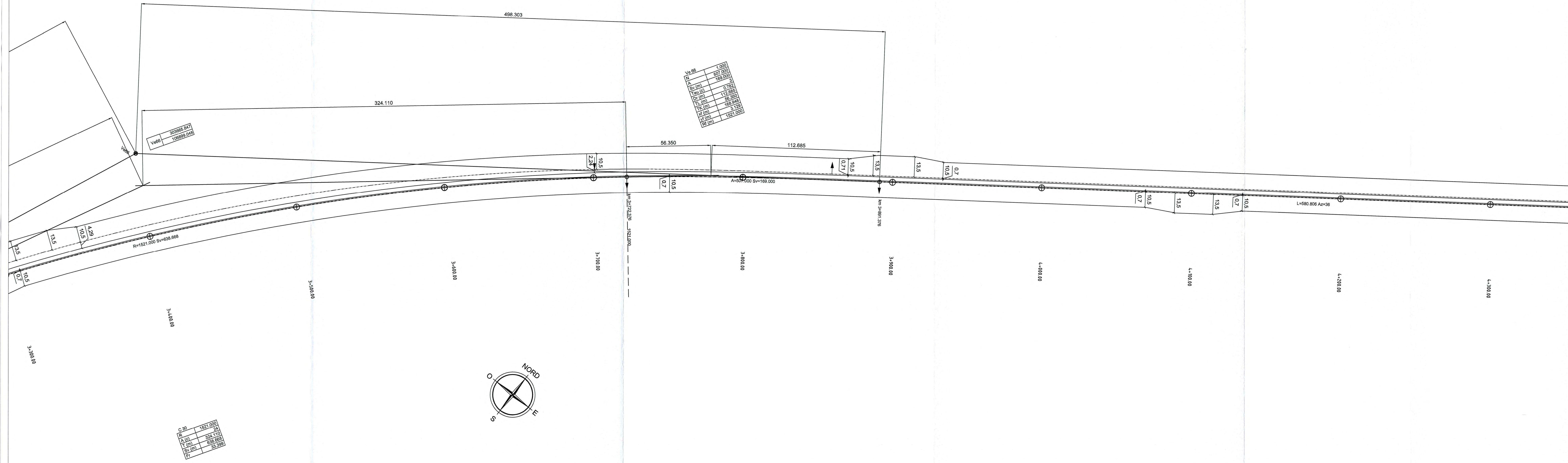


Km. = Chilometrica principale
 100.00 = Eftometrica
 256.22m = Progressiva elementi planimetrici

| DATI CLOTIDI | | DATI VERTICI | | DATI RACCORDI | |
|--------------|----------------------------------|--------------|-------------------------|---------------|---|
| A | Parametro A | Ve | Vertice esterno | C3 | Centro della curva |
| Sv(m) | Sviluppo | Vi | Vertice interno | Ve | Vertice esterno |
| Tau(d) | Angolo di deviazione | | | | Vertice centro curva-vertice esterno |
| Dr(m) | Scostamento nel/tra/corriere | El(m)-Min | Vertice esterno-interno | El(m)-Min | Coordinate centro curva-vertice esterno |
| Tl(m) | Tangente lunga | H(m)-T2(m) | Lunghezza Tangenti | R(m) | Raggio |
| Tk(m) | Tangente corta | | | Alc | Deviazione angolare |
| Xf(m)-Yf(m) | Coordinate relative punto finale | | | T(m) | Lunghezza tangenti |
| n | Fattore di riduzione | | | S(m) | Sviluppo |
| R(m) | Raggio iniziale | | | Fr(m) | Freccia |
| Rf(m) | Raggio finale | | | | |

↑ Pendenza Trasversale



Comittente: **AUTOCAMIONALE DELLA CISA S.p.A.**
 Via Camoara 26/A - Frazione Ponte Taro - 43015 NOCETO (PR)

Impresa Esecutrice: **PIZZAROTTI**
 FONDATA NEL 1910

**AUTOSTRADA DELLA CISA A15
 RACCORDO AUTOSTRADALE A15/A22
 CORRIDOIO PLURIMODALE TIRRENO-BRENNERO
 RACCORDO AUTOSTRADALE FRA L'AUTOSTRADA DELLA CISA-FONTEVIVO (PR)
 E L'AUTOSTRADA DEL BRENNERO-NOGAROLE ROCCA (VR). I LOTTO.**
 C.U.P. G61B0400060008 C.I.G. 307068161E

PROGETTO ESECUTIVO

AUTOCAMIONALE DELLA CISA S.p.A. Il Direttore: **TIBRE** Il Responsabile del Procedimento: **...** Il Presidente: **...**

IMPRESA PIZZAROTTI & C. S.p.A. Il Direttore Tecnico: **IMPRESA PIZZAROTTI & C. S.p.A. Dott. Ing. Luca Bonanelli** Il Geologo: **...**

PROGETTAZIONE DI: **PIZZAROTTI** Il Progettista: **Ing. Fabio Nigrelli**
 Ordine degli Ingegneri della Provincia di Palermo n.3581
 Coordinatore per la Sicurezza in fase di Progettazione: **...**

A.T.I.: **idroress** **rocksoil** **VIA** Il Progettista: **Ing. Giovanni Maria Cepparotti**
 Ordine degli Ingegneri della Provincia di Viterbo n. 352

Consulenza specialistica a cura di: **PIZZAROTTI** **PIETRO MAZZOLI**
 Impresa Pizzarotti & C. S.p.A. **PIETRO MAZZOLI**
 Ing. Pietro Mazzoli **PIETRO MAZZOLI**
 Ordine degli Ingegneri della Provincia di Parma n.3581

Titolo Elaborato: **Asse Principale Generale Generale Planimetria di tracciamento - Carreggiata NORD - Tav. 7/10** Data Emisione Progetto: **18/03/2014**
 Scala: **1:1.000**

| NUM. IDENTIFICATIVO | CODICE COMESA | LOTTO | FASE | DATA | AMBITO | CAV. OPERA | NUM. OPERA | PARTE OPERA | TIPO DOC. | NUM. PROG. DOC. | REVISIONE |
|---------------------|---------------|-------|------|------|--------|------------|------------|-------------|-----------|-----------------|-----------|
| | RAAA | 1 | E | 1 | AP | XX | 01 | K | PL | 007 | A |