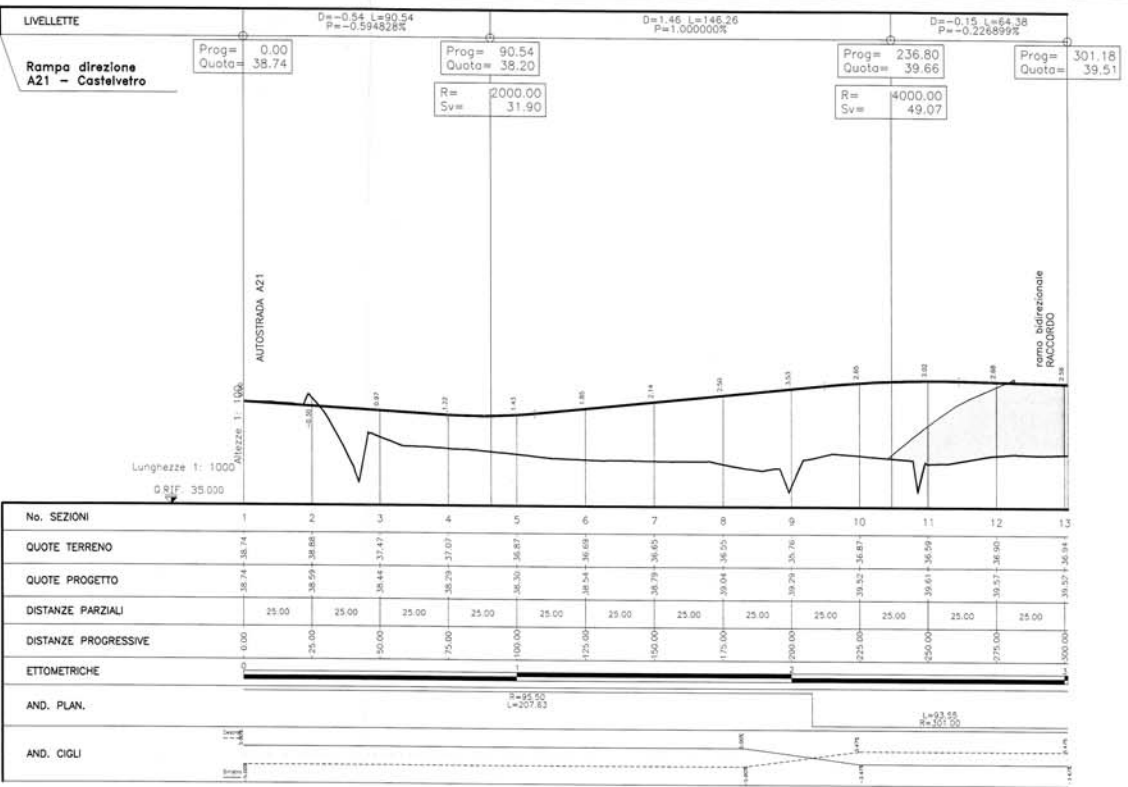
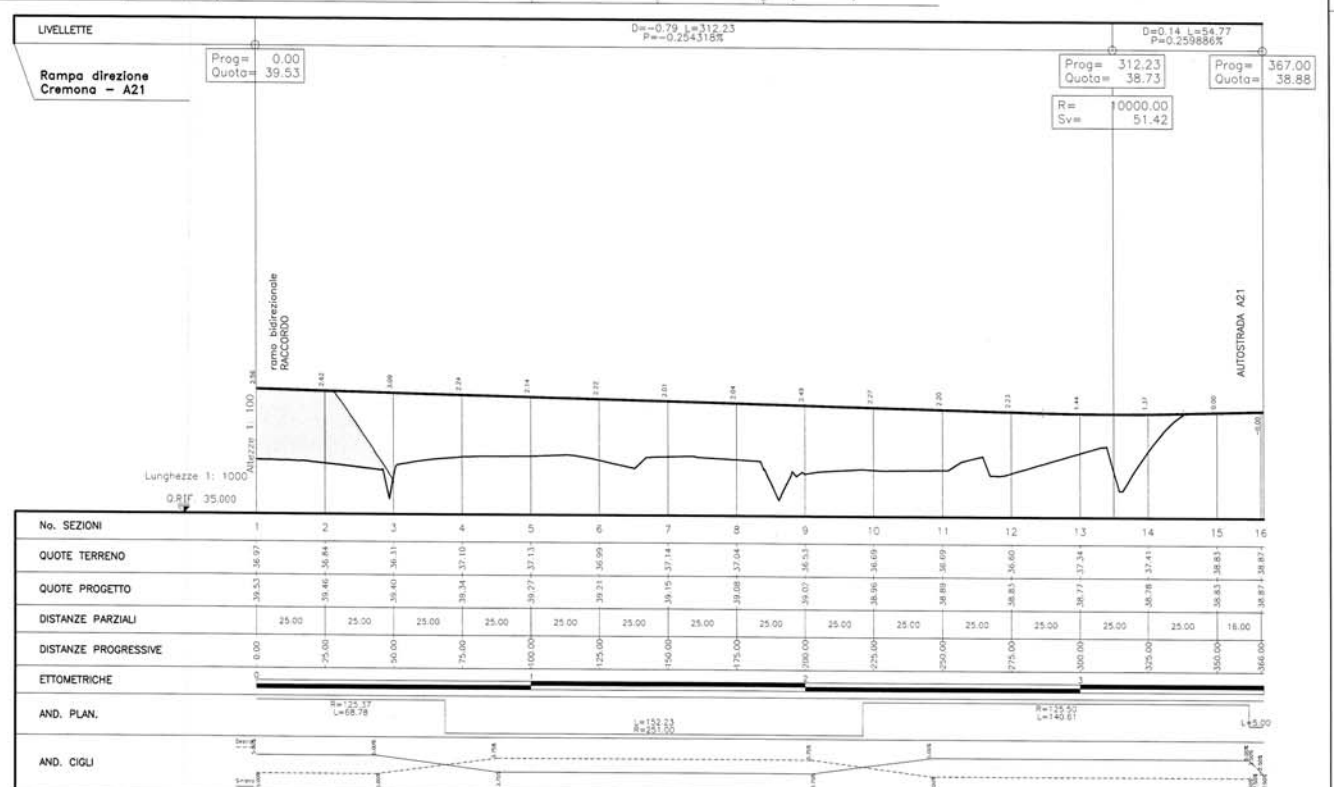


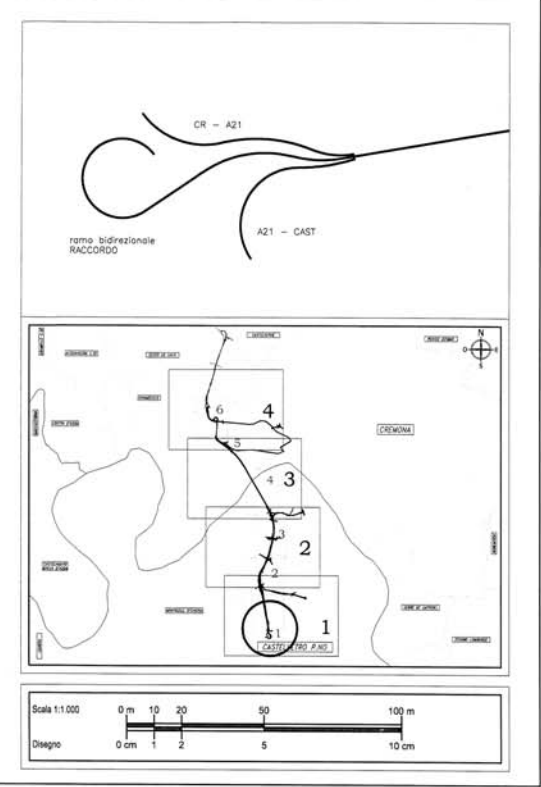
No. SEZIONI	1a	1b	1c	1d	2	3	4	5	6	7	8	9	10	11	12	13	14	15	16	17	18	19	20	21	22	23	24	25	26
QUOTE TERRENO	38.48	38.43	37.95	38.37	38.83	39.29	39.75	40.21	40.67	41.13	41.59	42.05	42.51	42.97	43.43	43.89	44.35	44.81	45.27	45.73	46.19	46.65	47.11	47.57	48.03	48.49	48.95	49.41	49.87
QUOTE PROGETTO	38.48	38.43	37.95	38.37	38.83	39.29	39.75	40.21	40.67	41.13	41.59	42.05	42.51	42.97	43.43	43.89	44.35	44.81	45.27	45.73	46.19	46.65	47.11	47.57	48.03	48.49	48.95	49.41	49.87
DISTANZE PARZIALI		25.00	25.00	25.00	25.00	25.00	25.00	25.00	25.00	25.00	25.00	25.00	25.00	25.00	25.00	25.00	25.00	25.00	25.00	25.00	25.00	25.00	25.00	25.00	25.00	25.00	25.00	25.00	25.00
DISTANZE PROGRESSIVE	0.00	25.00	50.00	75.00	100.00	125.00	150.00	175.00	200.00	225.00	250.00	275.00	300.00	325.00	350.00	375.00	400.00	425.00	450.00	475.00	500.00	525.00	550.00	575.00	600.00	625.00	650.00	675.00	700.00
ETOMETRICHE	[Line graph showing cumulative distance vs stationing]																												
AND. PLAN.	[Plan view showing curve geometry with R=65.35, L=302.89]																												
AND. CIGLI	[Cross-sections showing road width and elevation]																												



No. SEZIONI	1	2	3	4	5	6	7	8	9	10	11	12	13
QUOTE TERRENO	38.74	38.66	38.44	37.97	38.30	38.64	38.98	39.32	39.66	40.00	40.34	40.68	41.02
QUOTE PROGETTO	38.74	38.66	38.44	37.97	38.30	38.64	38.98	39.32	39.66	40.00	40.34	40.68	41.02
DISTANZE PARZIALI		25.00	25.00	25.00	25.00	25.00	25.00	25.00	25.00	25.00	25.00	25.00	25.00
DISTANZE PROGRESSIVE	0.00	25.00	50.00	75.00	100.00	125.00	150.00	175.00	200.00	225.00	250.00	275.00	300.00
ETOMETRICHE	[Line graph showing cumulative distance vs stationing]												
AND. PLAN.	[Plan view showing curve geometry with R=65.35, L=302.89]												
AND. CIGLI	[Cross-sections showing road width and elevation]												



No. SEZIONI	1	2	3	4	5	6	7	8	9	10	11	12	13	14	15	16
QUOTE TERRENO	39.53	39.46	39.31	39.16	39.01	38.86	38.71	38.56	38.41	38.26	38.11	37.96	37.81	37.66	37.51	37.36
QUOTE PROGETTO	39.53	39.46	39.31	39.16	39.01	38.86	38.71	38.56	38.41	38.26	38.11	37.96	37.81	37.66	37.51	37.36
DISTANZE PARZIALI		25.00	25.00	25.00	25.00	25.00	25.00	25.00	25.00	25.00	25.00	25.00	25.00	25.00	25.00	25.00
DISTANZE PROGRESSIVE	0.00	25.00	50.00	75.00	100.00	125.00	150.00	175.00	200.00	225.00	250.00	275.00	300.00	325.00	350.00	375.00
ETOMETRICHE	[Line graph showing cumulative distance vs stationing]															
AND. PLAN.	[Plan view showing curve geometry with R=65.35, L=302.89]															
AND. CIGLI	[Cross-sections showing road width and elevation]															



centropadane
l'esperienza si fa strada

autostrade centropadane spa
NUOVO CASELLO DI CASTELVETRO, RACCORDO
AUTOSTRADALE CON LA S.S. 10 "PADANA INFERIORE" E
COMPLETAMENTO DELLA BRETELLA AUTOSTRADALE
TRA LA S.S. 10 "PADANA INFERIORE" E LA S.S. 234

PROGETTO DEFINITIVO

INTERSEZIONI E SVINCOLI
Svincolo a tombetta su autostrada A21
Profilo di progetto

DOCUMENTO N°	1.1.2	CODIFICA DOCUMENTO	1.1.1	SCALA	1:1.000
Questo documento non potrà essere copiato, riprodotto o altrimenti pubblicato in tutto o in parte senza il consenso scritto di Centropadane S.p.A.					
IL RESPONSABILE DELLA COMMESA:			DOTT. ING. R. SALVADORI		
REV.	DATA	DESCRIZIONE	ESTENSORE		
0	gen 2004	EMISIONE	Biliasina-Marchetti		
1	dic 2005	ALTERNATIVA CASELLO DI CASTELVETRO	Pironi		

DIRETTORE TECNICO: *[Signature]*
 ING. R. SALVADORI
 IL RESPONSABILE: *[Signature]*
 RAG. A. GILBERTI

PROGETTISTI:
 CIRCOLO INGENGERIA PAVIA
 DOTT. ING. R. SALVADORI
 ING. G. BILIASINA
 ING. M. MARCHETTI