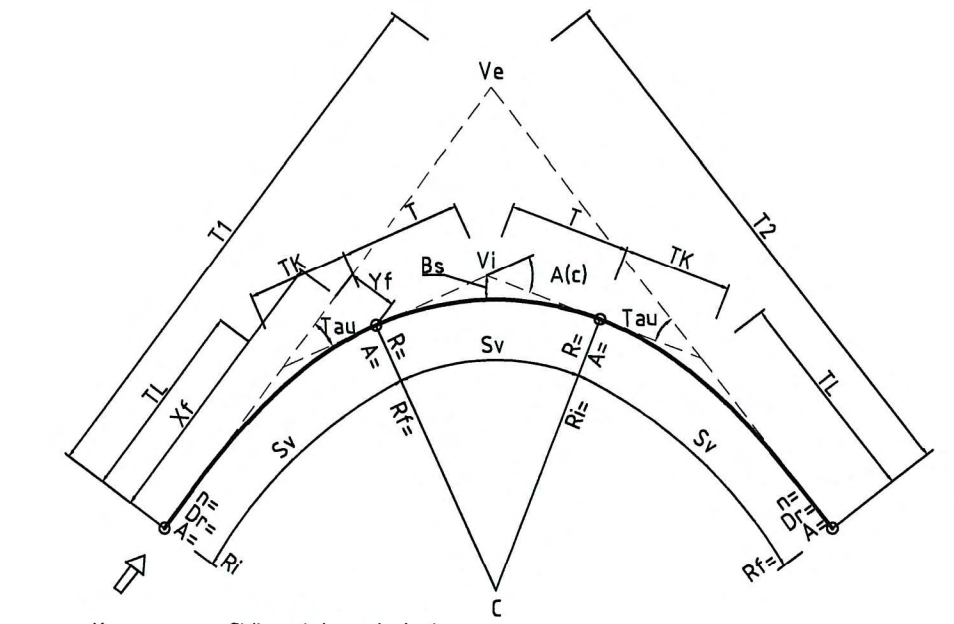
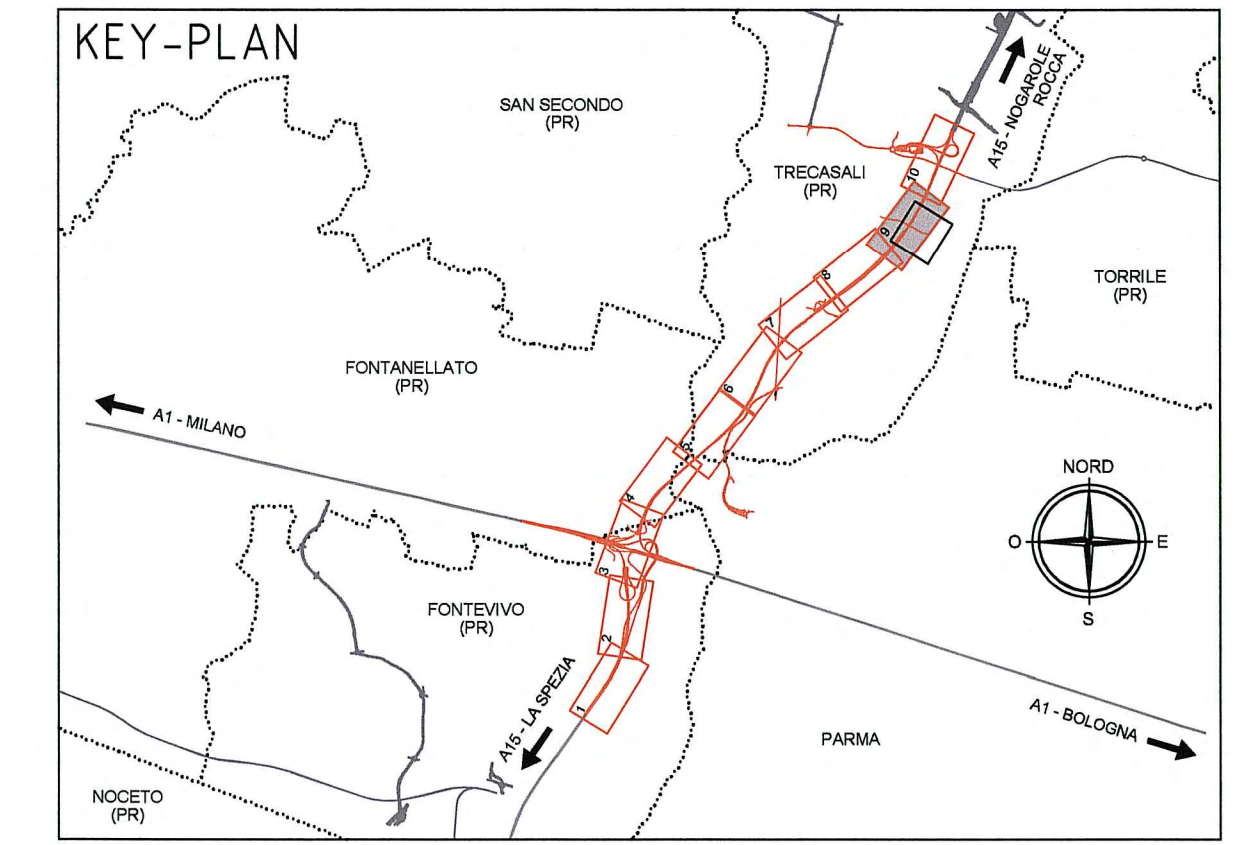


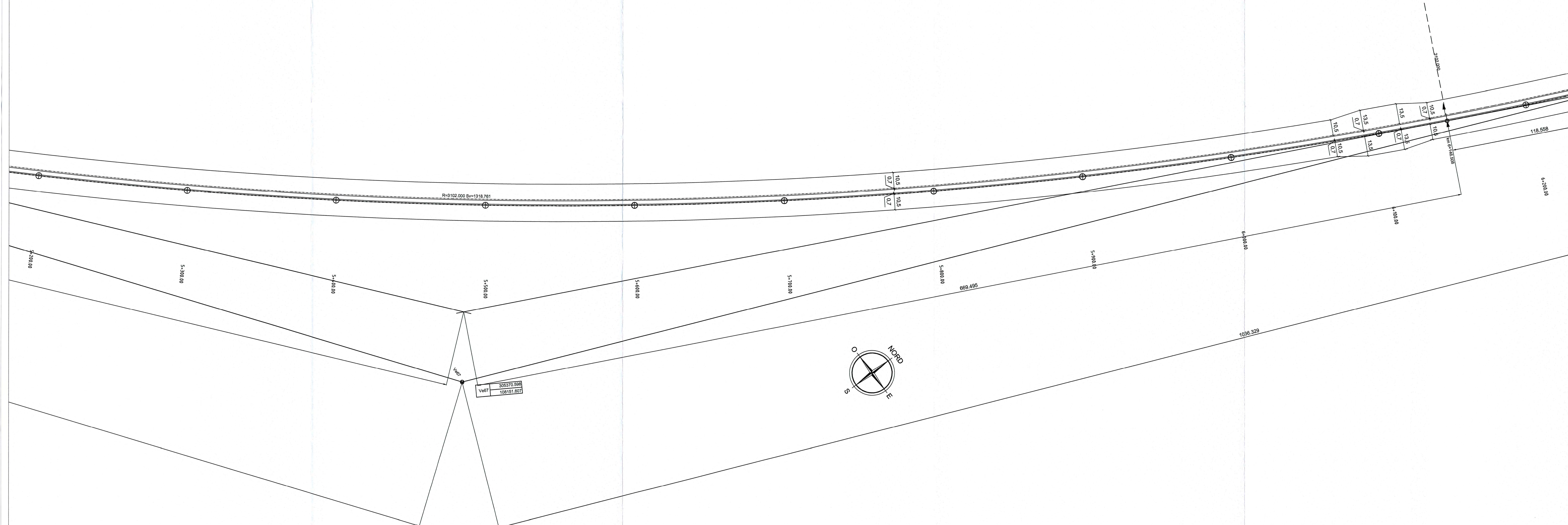
C 31	3102.000
R	24
A (m)	689.495
T (m)	1318.781
Sv (m)	69.818
F	69.818



Km. = Chilometrica principale
 100.00 = Etmometrica
 256.22m = Progressiva elementi planimetrici

DATI CLOTODI		DATI VERTICI		DATI RACCORDI	
A	Parametro A	Ve	Vertice esterno	C3	Centro della curva
Sv(m)	Sviluppo	Vi	Vertice interno	Ve	Vertice esterno
Tau(d)	Angolo di deviazione				
Dr(m)	Scostamento rettilineo/cercio	E(m)-I(m)	Vertice esterno-interno	E(m)-I(m)	Coordinate centro curva-vertice esterno
TL(m)	Tangente lunga	H(m)-I(m)	Vertice esterno-interno	R(m)	Raggio
TK(m)	Tangente corta			Al(c)	Deviazione
X(m)-Y(m)	Coordinate relative punto finale			T(m)	Deviazione angolare
m	Fattore di			Sv(m)	Lunghezza Sviluppo
R(m)	Raggio iniziale			Fr(m)	Frezia
Rf(m)	Raggio finale				

Pendenza Trasversale



V687	306370.208
	108151.607

Comittente: **AUTOCAMIONALE DELLA CISA S.p.A.**
 Via Combaora 26/A - Frazione Ponte Taro - 43015 NOCETO (PR)

Impresa Esecutrice: **PIZZAROTTI**
 FONDATA NEL 1910

**AUTOSTRADA DELLA CISA A15
 RACCORDO AUTOSTRADALE A15/A22
 CORRIDOIO PLURIMODALE TIRRENO-BRENNERO
 RACCORDO AUTOSTRADALE FRA L'AUTOSTRADA DELLA CISA-FONTEVIVO (PR)
 E L'AUTOSTRADA DEL BRENNERO-NOGAROLE ROCCA (VR). 1 LOTTO.**
 C.U.P. G61B0400060008 C.I.G. 307068161E

PROGETTO ESECUTIVO

AUTOCAMIONALE DELLA CISA S.p.A.
 Il Direttore TIRE: _____ Il Responsabile del Procedimento: _____ Il Progettista: _____

IMPRESA PIZZAROTTI & C. S.p.A.
 Il Direttore Tecnico: *Il Responsabile di Progetto*
Dot. Ing. Luca Bondanelli Il Geologo: _____

PROGETTAZIONE DI: **PIZZAROTTI** FONDATA NEL 1910
 Ing. Fabio Nigrelli
 Ordine degli Ingegneri della Provincia di Palermo n.3581
 Coordinatore per la Sicurezza il Base di Progettazione:

A.T.I. **idroresse** **rock&roll** **VIA**
 INGEGNERIA S.p.A. S.p.A. S.p.A.
 INGEGNERIA S.p.A. INGEGNERIA S.p.A. INGEGNERIA S.p.A.
 Ing. Giovanni Maria Cepparotti
 Ordine degli Ingegneri della Provincia di Viterbo n. 392

Consulenze specialistiche a cura di:
 Progettista Responsabile Integrale: **Ing. PIETRO MAZZOLI**
 Impresa Pizzarotti & C. S.p.A. **IMPRESA PIZZAROTTI**
 Ing. Pietro Mazzoli **INGEGNERIA PARMENSIS**
 Ordine degli Ingegneri della Provincia di Parma n. 821

Titolo Elaborato: **Asse Principale Generale**
Planimetria di tracciamento - Carreggiata NORD - Tav. 9/10 Data Emisione Progetto: **18/03/2014**
 Scala: **1:1.000**

NUM. IDENTIFICATIVO	CODICE CAMERA	LOTTO	FASE	DATA	AMBITO	COL. OPERA	NUM. OPERA	PAESE OPERA	TIPO DOC.	NUM. PROG. DOC.	REVISIONE
	RAAA	1	E	11	AP	XX	01	K	PL	009	A

Rev.	18/03/2014	REMISSIONE PROGETTO ESECUTIVO	A. ZANELLATO	F. NIGRELLI	MAZZOLI
		DESCRIZIONE REVISIONE	Redatto	Controllato	Approvato