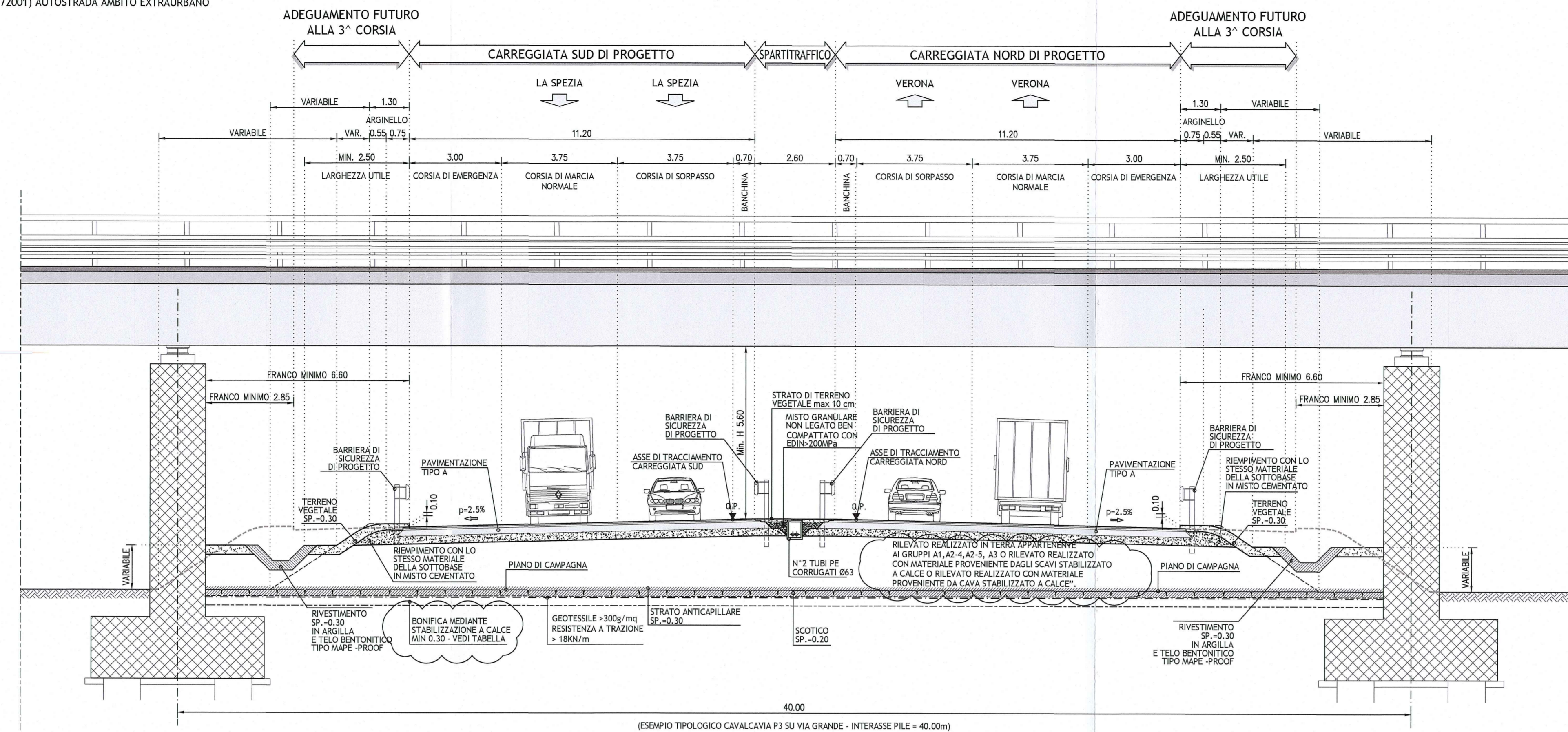
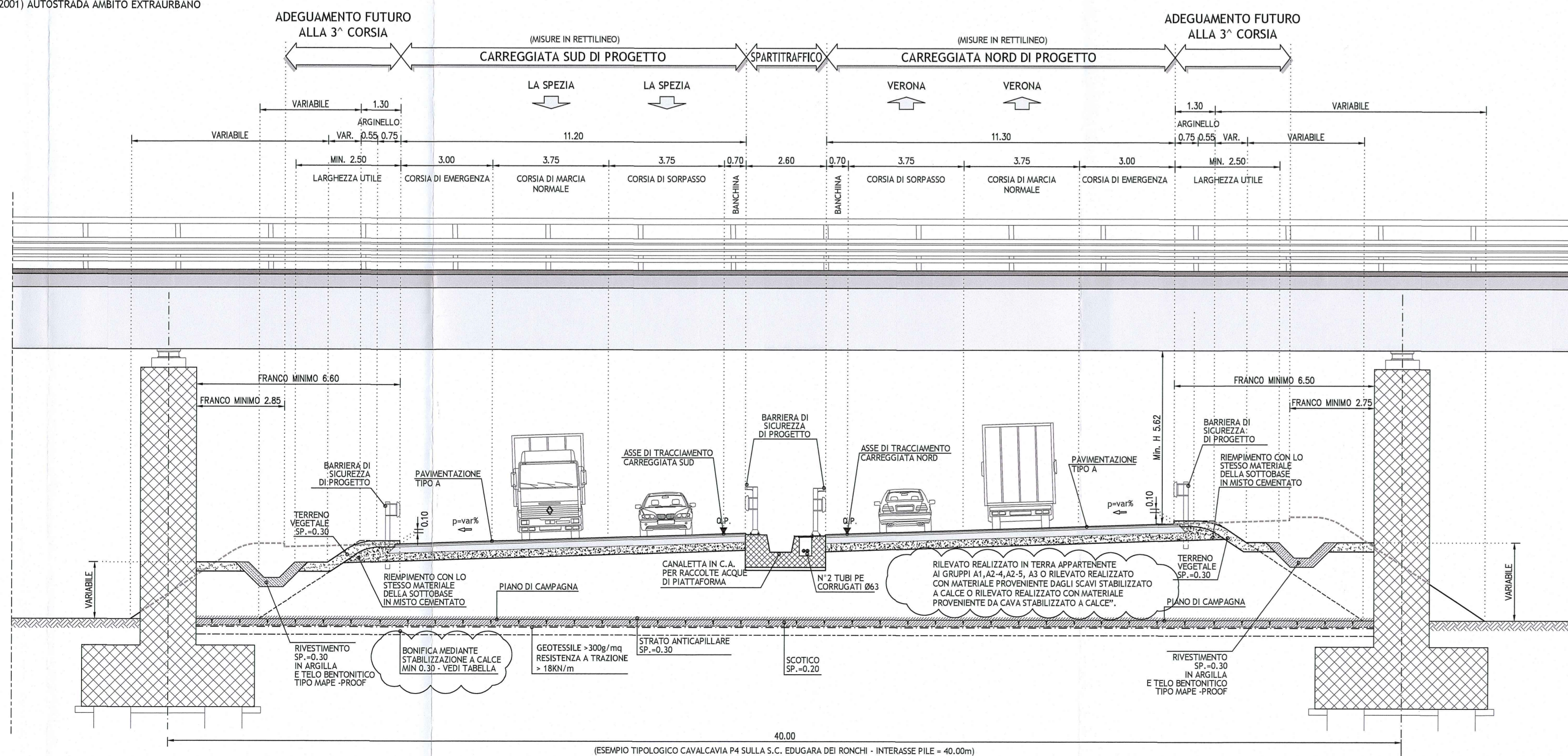


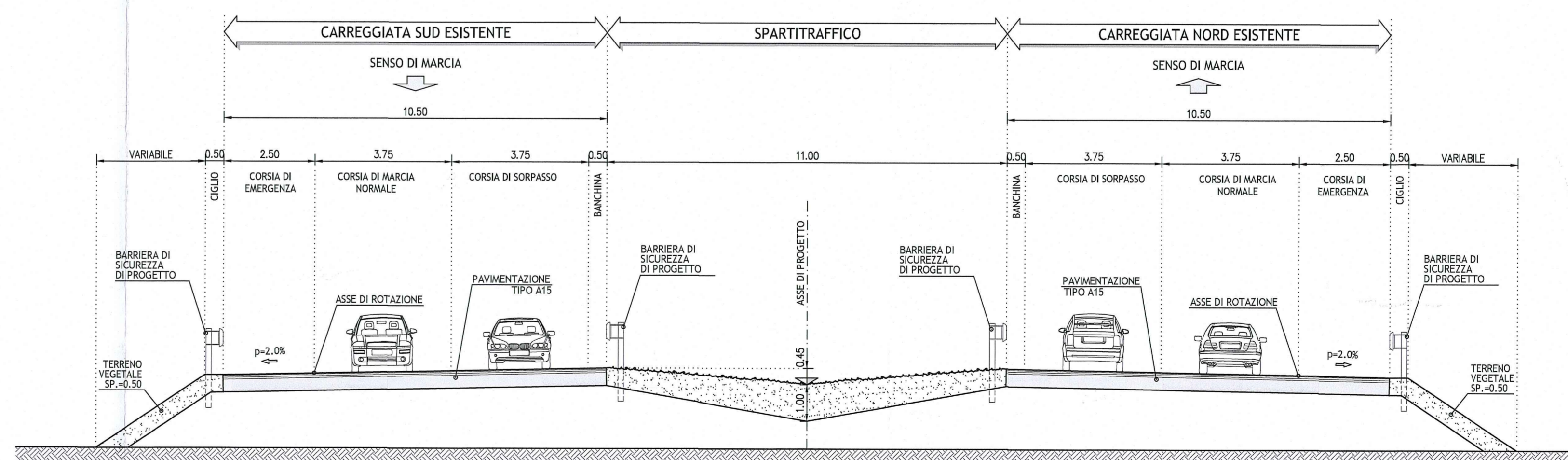
Tipo 1l in rilevato
 IN RETTILINEO IN CORRISPONDENZA DI OPERA DI ATTRAVERSAMENTO - scala 1:100
 CATEGORIA "A" (DM 05/11/2001) AUTOSTRADA AMBITO EXTRAURBANO



Tipo 1m in rilevato
 IN CURVA IN CORRISPONDENZA DI OPERA DI ATTRAVERSAMENTO - scala 1:100
 CATEGORIA "A" (DM 05/11/2001) AUTOSTRADA AMBITO EXTRAURBANO



Tipo 1n in rilevato
 AUTOSTRADA A15 ESISTENTE IN RETTILINEO - scala 1:100

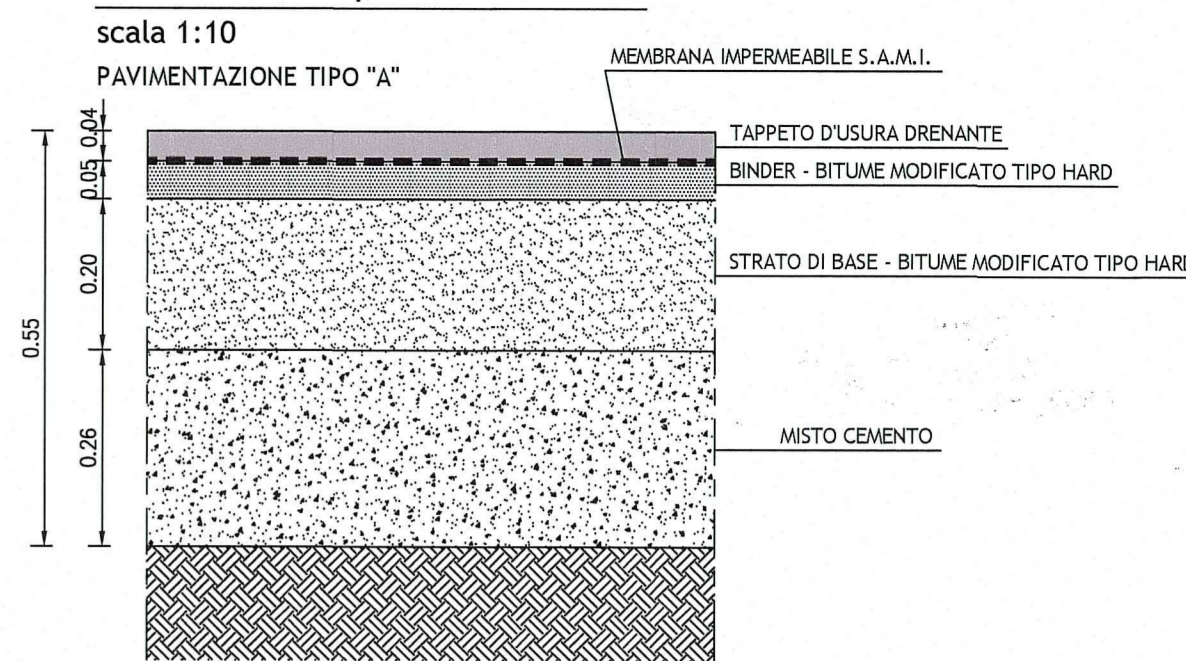


DESCRIZIONE DELLA MODIFICA:
 Aggiornamento bonifica, geotessile, pavimentazioni e rilevato

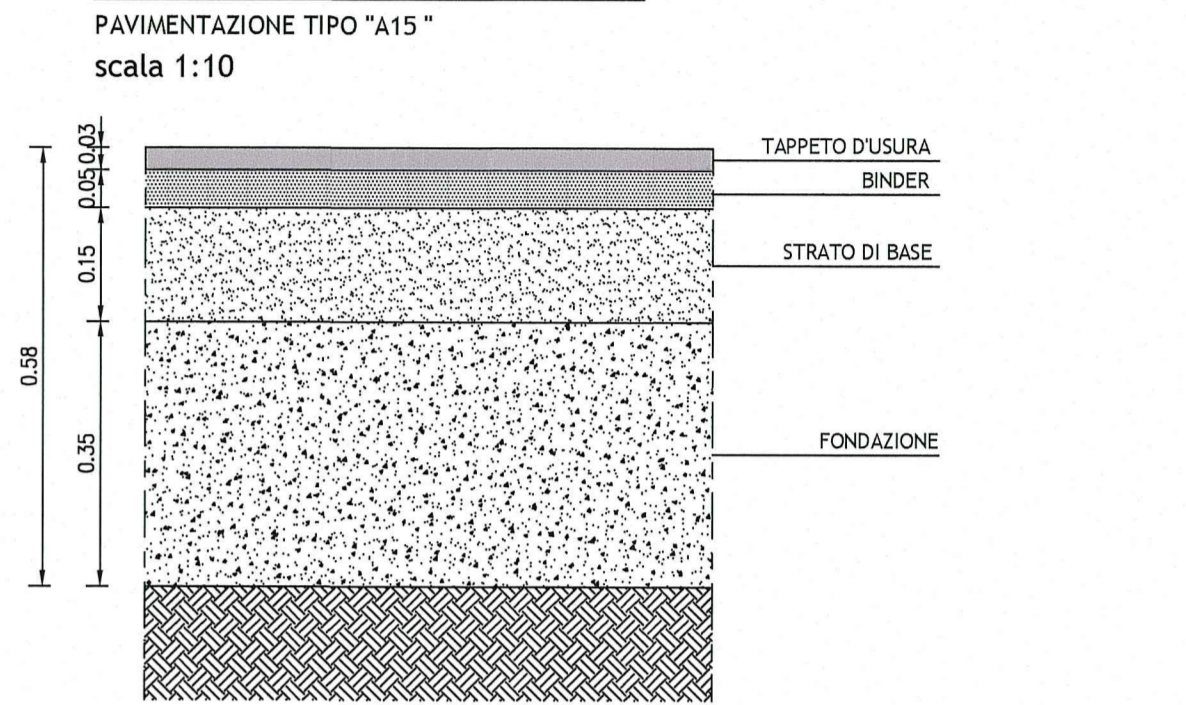
NOTE GENERALI

- PER I SEGUENTI DATI SI RIMANDA AGLI SPECIFICI ELABORATI:
- DRENI E MONITORAGGI
- INTERVENTI DI MITIGAZIONE ACUSTICA (BARRIERE ANTIRUMORE)
- BARRIERE DI SICUREZZA E ATTENUATORI D'URTO
- SEGNALETICA ORIZZONTALE E VERTICALE
- SISTEMAZIONI IDRAULICHE
- INTERVENTI DI INSERIMENTO PAESAGGISTICO, AMBIENTALE, COMPENSATIVO
- IMPIANTI ELETTROMECCANICI
- IMPIANTI SPECIALI

Pacchetto corpo autostradale



Pacchetto corpo autostradale A15 esistente



Progressive chilometriche asse principale	Spessore di scottico + bonifica	Inserimento di geotessuto
Da Pk -2+351 * a Pk -1+400 *	0,20 + 0,30 m	si
Da Pk -1+400 a Pk -0+963	0,20 + 0,30 m	si
Da Pk -0+655 a Pk -0+350	0,20 + 4,30 m	si
Da Pk 0+285 a Pk 0+455	0,20 + 0,30 m	si
Da Pk 2+400 a Pk 6+958	0,20 + 0,30 m	si

* Riqualificazione sedime attuale A15 - scottico e bonifica verranno realizzati in corrispondenza delle porzioni di rilevato in ampliamento rispetto all'esistente.

Autocamionale della CISA S.p.A.
 Via Camboara 26/A - Frazione Ponte Taro - 43015 NOCETO (PR)

IMPRESA PIZZAROTTI
 FONDATA NEL 1910

AUTOSTRADA DELLA CISA A15
 RACCORDO AUTOSTRADALE A5/A22
 CORRIDOIO PLURIMODALE TIRRENO-BRENNERO
 RACCORDO AUTOSTRADALE FRA L'AUTOSTRADA DELLA CISA-FONTEVEVO (PR)
 E L'AUTOSTRADA DEL BRENNERO-NOGARELO ROCCA (VR). I LOTTO.

C.U.P. G61B0400060008 C.I.G. 307068161E

PROGETTO ESECUTIVO

Il Direttore Tecnico: *Dot. Ing. Saverio Pizzarotti*

Il Geologo: *Ing. Fabio Nigrelli*

Il Progettista: *Ing. Giovanni Maria Cepparotti*

Il Coordinatore per la Sicurezza in fase di Progettazione: *Ing. Pietro Mazzoli*

Il Responsabile del Procedimento: *Ing. Pietro Mazzoli*

Il Presidente: *Ing. Pietro Mazzoli*

Il Direttore Tecnico: *Dot. Ing. Saverio Pizzarotti*

Il Geologo: *Ing. Fabio Nigrelli*

Il Progettista: *Ing. Giovanni Maria Cepparotti*

Il Coordinatore per la Sicurezza in fase di Progettazione: *Ing. Pietro Mazzoli*

Il Responsabile del Procedimento: *Ing. Pietro Mazzoli*

Il Presidente: *Ing. Pietro Mazzoli*

TITOLO Elaborato: **Asse Principale Generale**

Sezioni tipologiche in corrispondenza opera di attraversamento - Tav. 5/12

18/03/2014

Scala: 1:100/1:10

NUM. IDENTIFICAZIONE	CODICE COMPLESSIVO	LOTTO	FASE	DATA	AMBITO	OC. OPERA	NUM. OPERA	PARTE OPERA	TPO. DOC.	NUM. PROG. DOC.	REVISIONE
	RAAA	1	E	1	AP	XX	01	G	ST	005	B