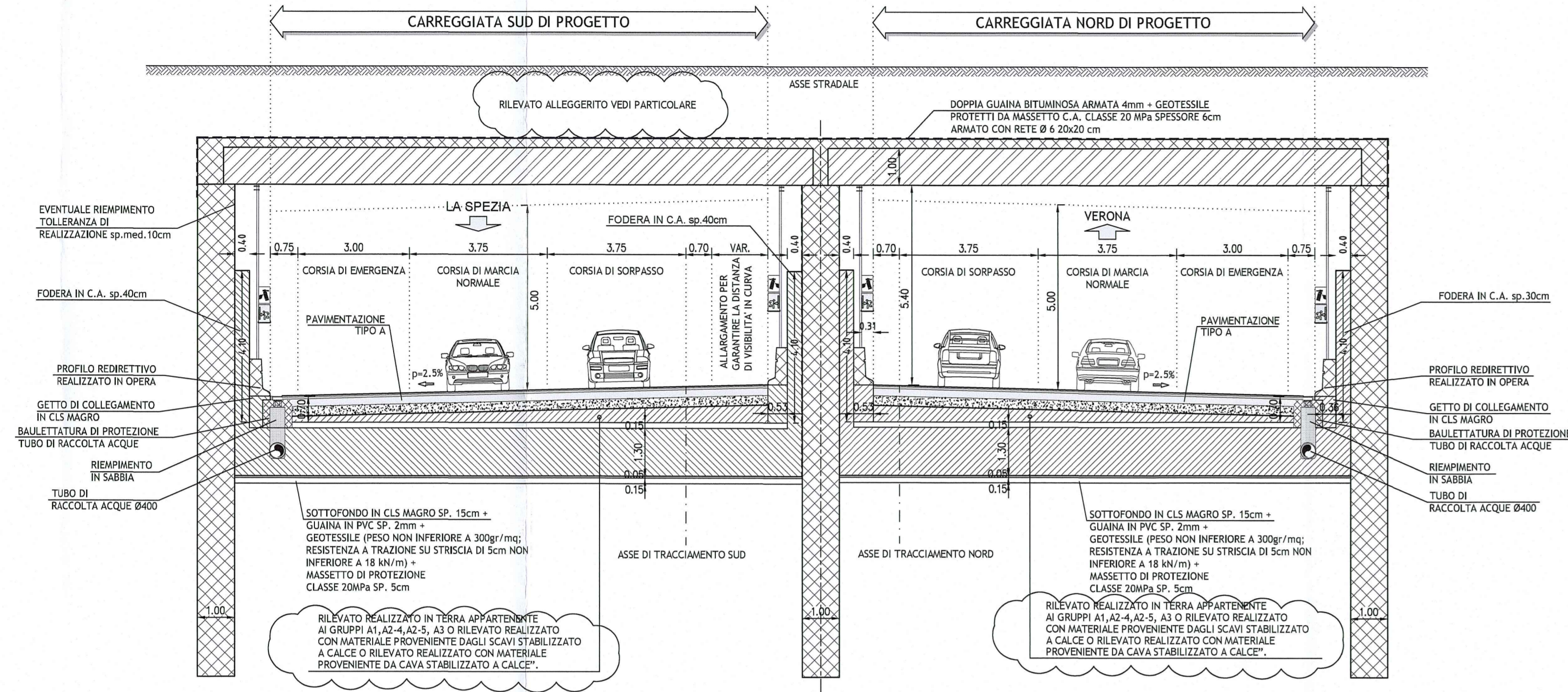


Tipo 3a in galleria artificiale sezione a diaframmi

IN RETTIFILLO - scala 1:100
CATEGORIA "A" (DM 05/11/2001) AUTOSTRADA AMBITO EXTRAURBANO

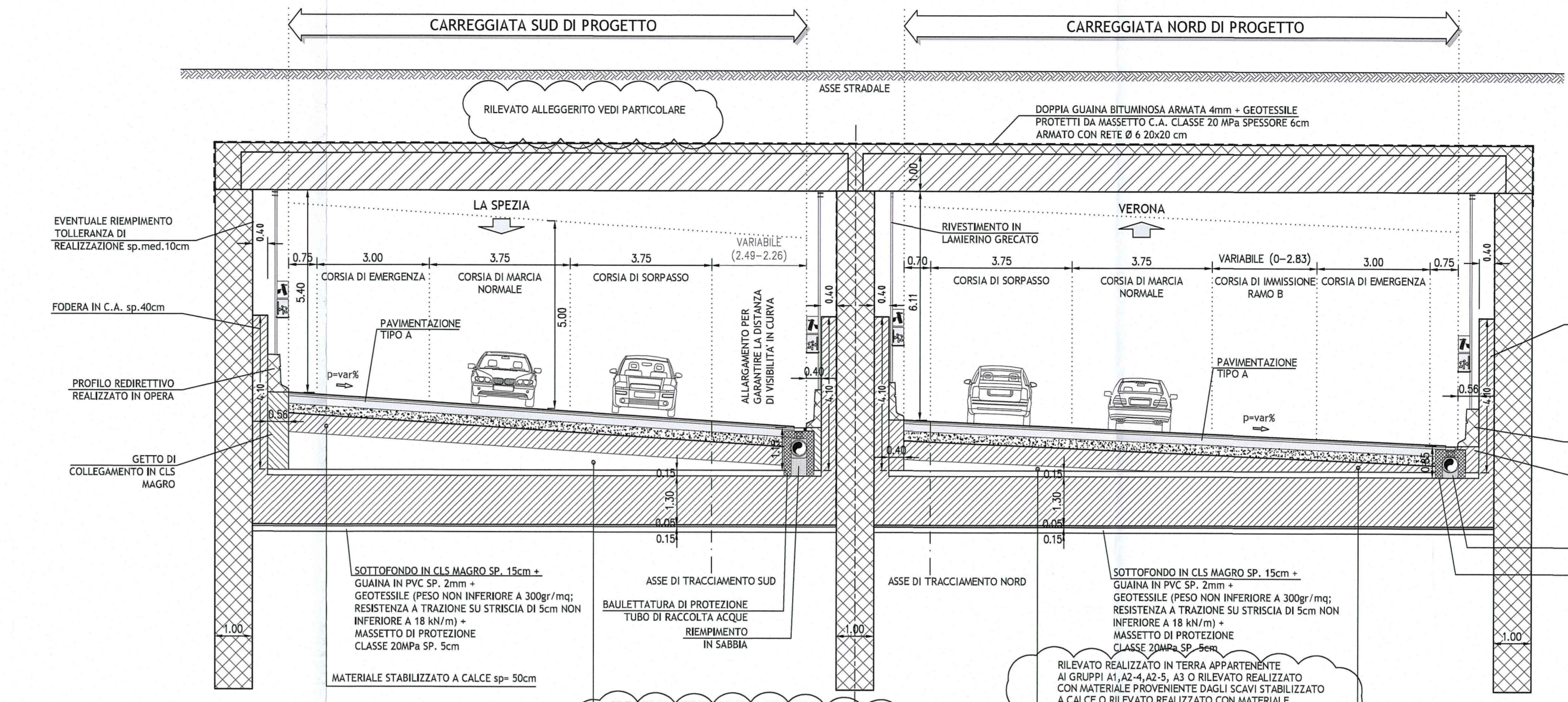
GALLERIA ARTIFICIALE SEZIONE A DIAFRAMMI
SEZIONE TRASVERSALE
PROGR. +41.931 nord / +42.124 sud
SCALA 1:100



Tipo 3c in galleria artificiale sezione a diaframmi

IN CURVA - scala 1:100
CATEGORIA "A" (DM 05/11/2001) AUTOSTRADA AMBITO EXTRAURBANO

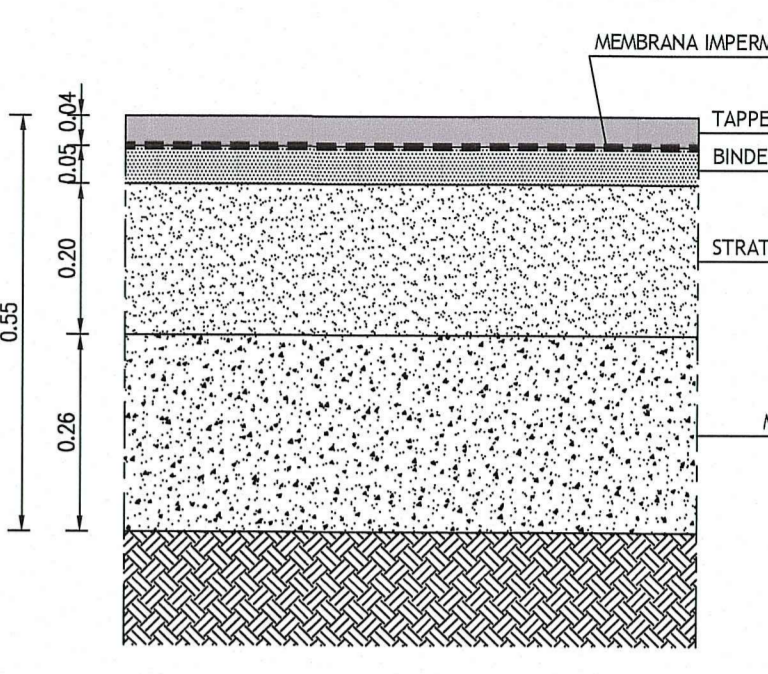
GALLERIA ARTIFICIALE SEZIONE A DIAFRAMMI
SEZIONE TRASVERSALE
PROGR. +41.931 nord / +42.124 sud
SCALA 1:100



NOTE GENERALI
PER I SEGUENTI DATI SI RIMANDA AGLI SPECIFICI ELABORATI:
- DRENI E MONITORAGGI
- INTERVENTI DI MITIGAZIONE ACUSTICA (BARRIERE ANTRUMORE)
- BARRIERE DI SICUREZZA E ATTENUATORI D'URTO
- SEGNALETICA ORIZZONTALE E VERTICALE
- SISTEMAZIONI IDRAULICHE
- INTERVENTI DI INSERIMENTO PAESAGGISTICO, AMBIENTALE, COMPENSATIVO
- IMPIANTI ELETTROMECCANICI
- IMPIANTI SPECIALI

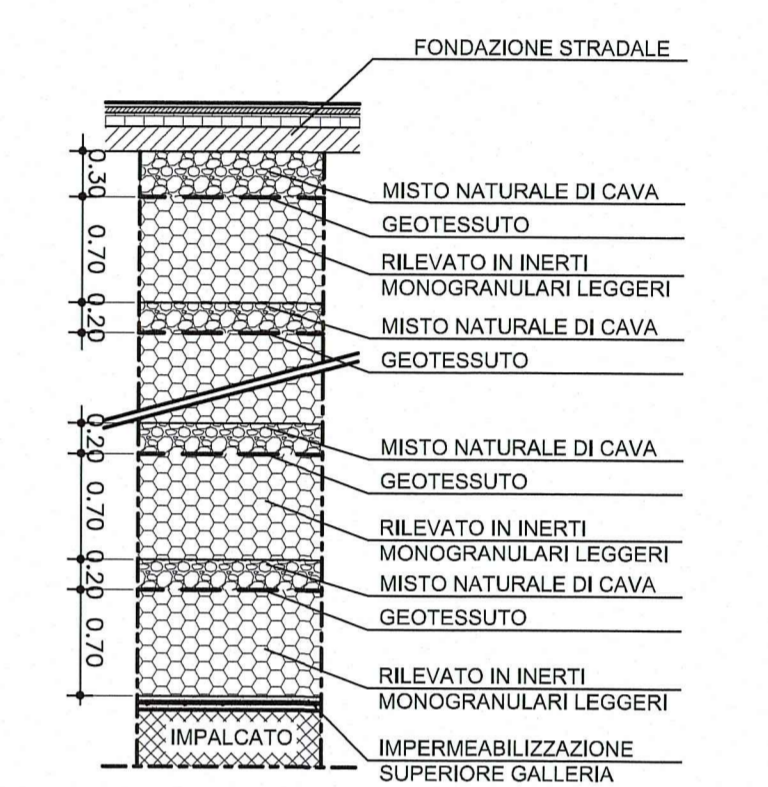
Pacchetto corpo autostradale

scala 1:10
PAVIMENTAZIONE TIPO "A"



Particolare rilevato alleggerito

scala 1:50

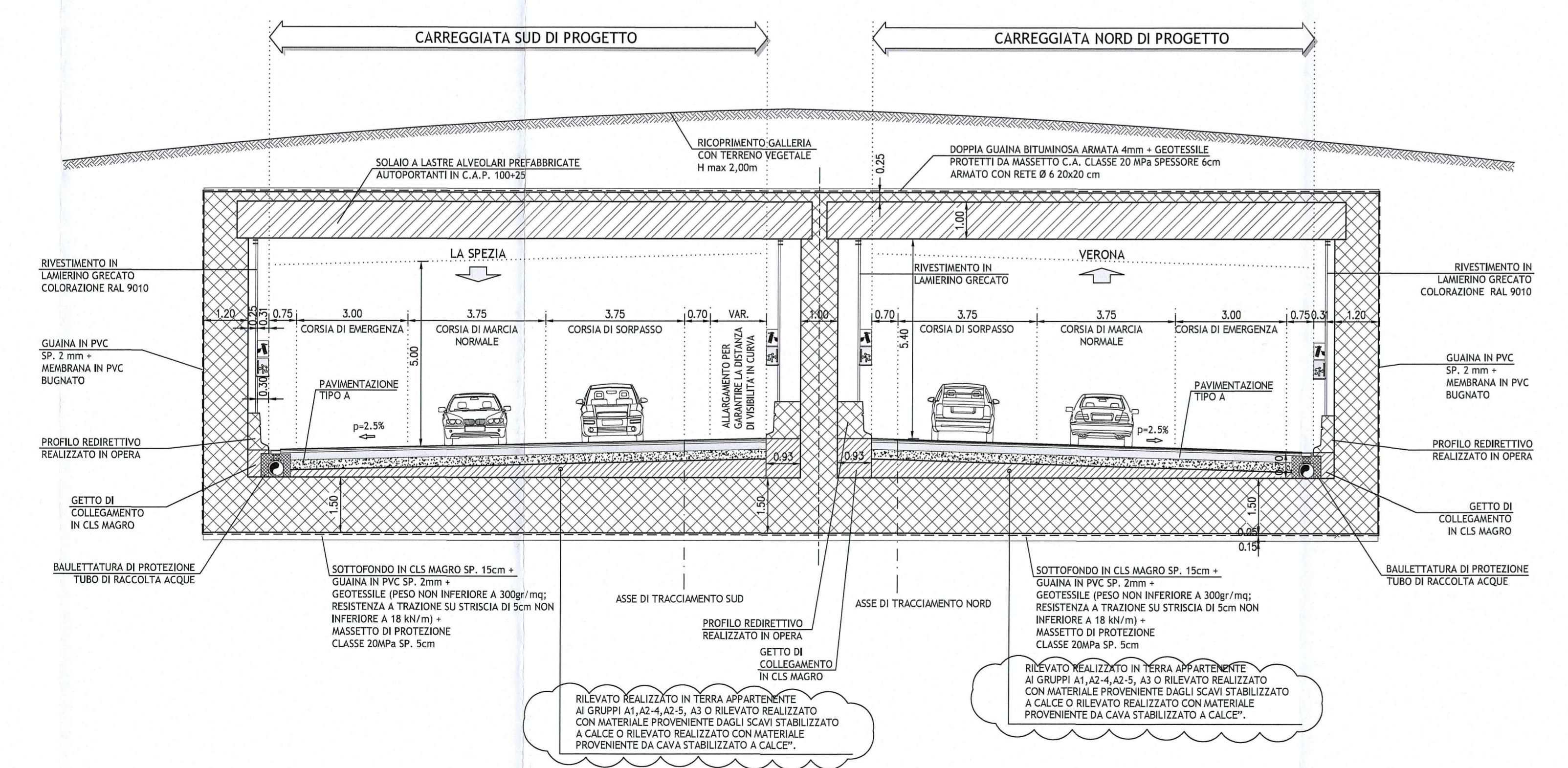


DESCRIZIONE DELLA MODIFICA:
Aggiornamento bonifica, geotessile, pavimentazioni e rilevato

Tipo 3b in galleria artificiale sezione scatolare

IN RETTILINEO - scala 1:100
CATEGORIA "A" (DM 05/11/2001) AUTOSTRADA AMBITO EXTRAURBANO

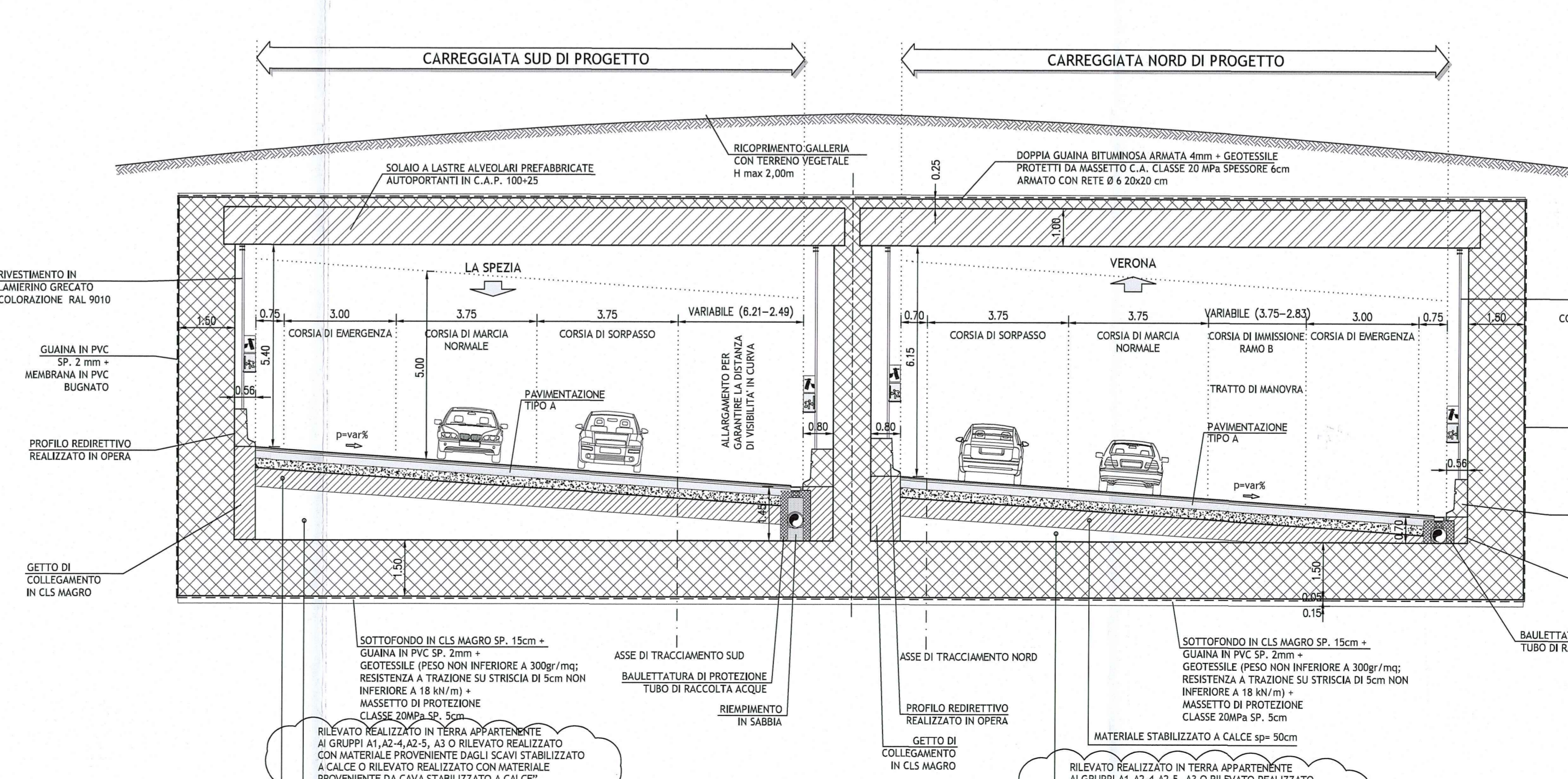
GALLERIA ARTIFICIALE SEZIONE SCATOLARE
SEZIONE TRASVERSALE
PROGR. +41.931 nord / +42.124 sud
SCALA 1:100



Tipo 3d in galleria artificiale sezione scatolare

IN CURVA - scala 1:100
CATEGORIA "A" (DM 05/11/2001) AUTOSTRADA AMBITO EXTRAURBANO

GALLERIA ARTIFICIALE SEZIONE SCATOLARE
SEZIONE TRASVERSALE
PROGR. +41.931 nord / +42.124 sud
SCALA 1:100



Comittente: **AUTOCAMIONALE DELLA CISA S.p.A.**
Via Camboara 26/A - Frazione Ponte Taro - 43015 NOCETO (PR)

Impresa Esecutiva: **PIZZAROTTI**
FONDATA NEL 1910

**AUTOSTRADA DELLA CISA A15
RACCORDO AUTOSTRADALE A15/A22
CORRIDOIO PLURIMODALE TIRRENO-BRENNERO
RACCORDO AUTOSTRADALE FRA L'AUTOSTRADA DELLA CISA-FONTEVIVO (PR)
E L'AUTOSTRADA DEL BRENNERO-NOGAROLO ROCCA (VR). I LOTTO.**
C.U.P. G61B0400060008 C.I.G. 307068161E

PROGETTO ESECUTIVO

AUTOCAMIONALE DELLA CISA S.p.A. Il Direttore Tecnico: *[Signature]* Il Responsabile del Procedimento: *[Signature]* Il Presidente: *[Signature]*

IMPRESA PIZZAROTTI & C. S.p.A. **PIZZAROTTI & C. S.p.A.**
Il Direttore Tecnico: *[Signature]* Il Geologo: *[Signature]*

PROGETTAZIONE DI: **idrosse** **rock soul** **VIA**
Il Progettista: Ing. Fabio Nigrelli
Ordine degli Ingegneri della Provincia di Viterbo n. 3581
Coordinatore per la Sicurezza in fase di Progettazione: Ing. Giovanni Maria Cepparotti
Ordine degli Ingegneri della Provincia di Viterbo n. 392

Consulenza specialistica a cura di: **PIZZAROTTI & C. S.p.A.**
Progettista Responsabile Integrazione Progettazione Specialistica:
Impresa Pizzarotti & C. S.p.A. **PIZZAROTTI & C. S.p.A.**
Ing. Pietro Mazzoli *[Signature]*
Ordine degli Ingegneri della Provincia di Viterbo n. 3581

Titolo Elaborato: **Asse Principale Generale**
Sezioni tipologiche - Gallerie artificiali - Tav. 7/12
Data Emissione Progetto: 18/03/2014
Scala: 1:100/1:10

NUM. IDENTIFICATIVO	CODICE COMISSA	LOTTO	FASE	ENTE	AMBITO	OP. OPER.	NUM. OPERA	PARTE OPERA	TIPO DOC.	NUM. PROC. DOC.	ROTONDE
	RAAA	1	E	I	AP	XX	01	G	ST	007	B

Rev. Data DESCRIZIONE REVISIONE

B 10/10/2014 Istruttoria A15 prot. n° 712 del 01/09/2014 e RINA prot. n° 790 del 06/09/2014 A. UGOLINI F. NIGRELLI MAZZOLI
A 01/07/2014 REMISSIONE PROGETTO ESECUTIVO A. ZANELLATO F. NIGRELLI MAZZOLI
Rev. Data DESCRIZIONE REVISIONE Risultato Contratto Approvato