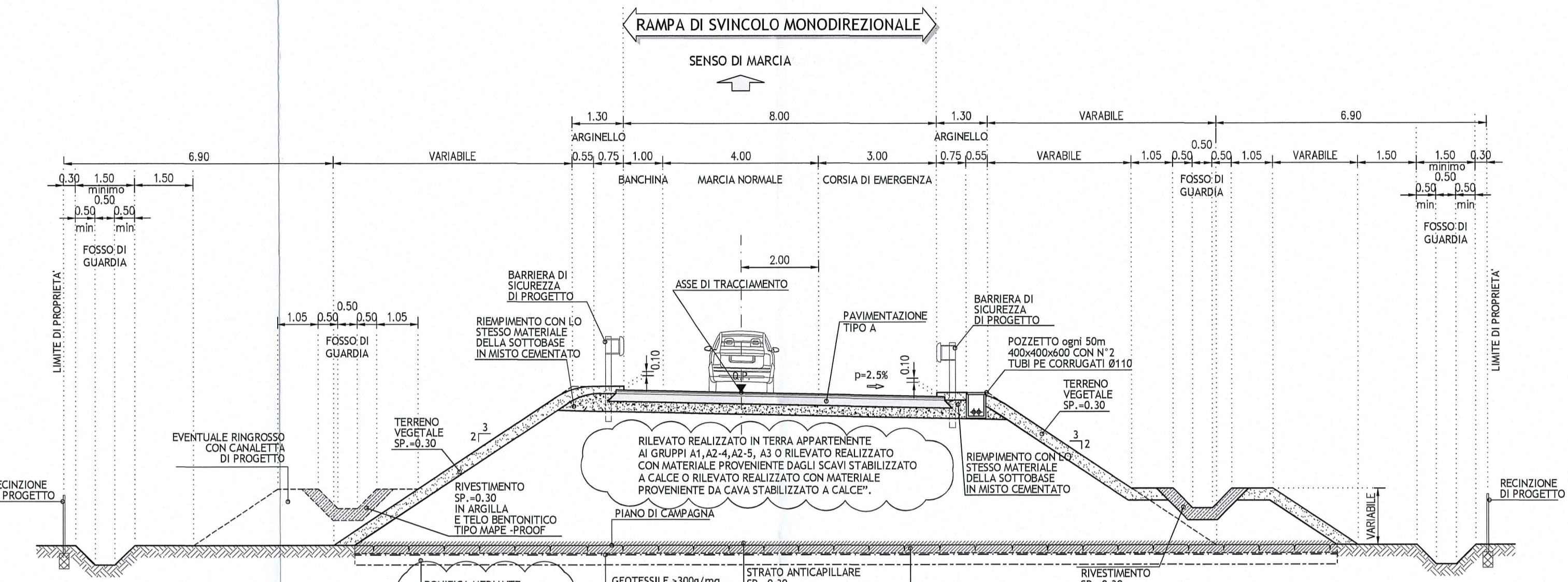
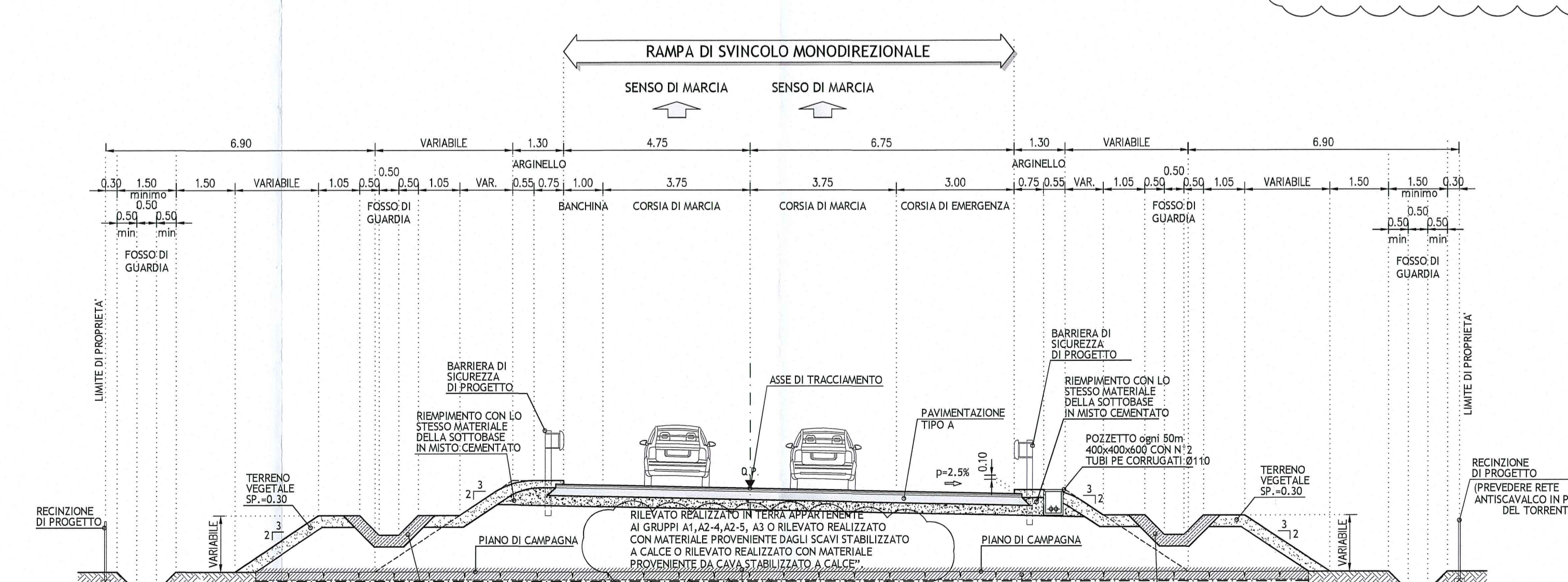


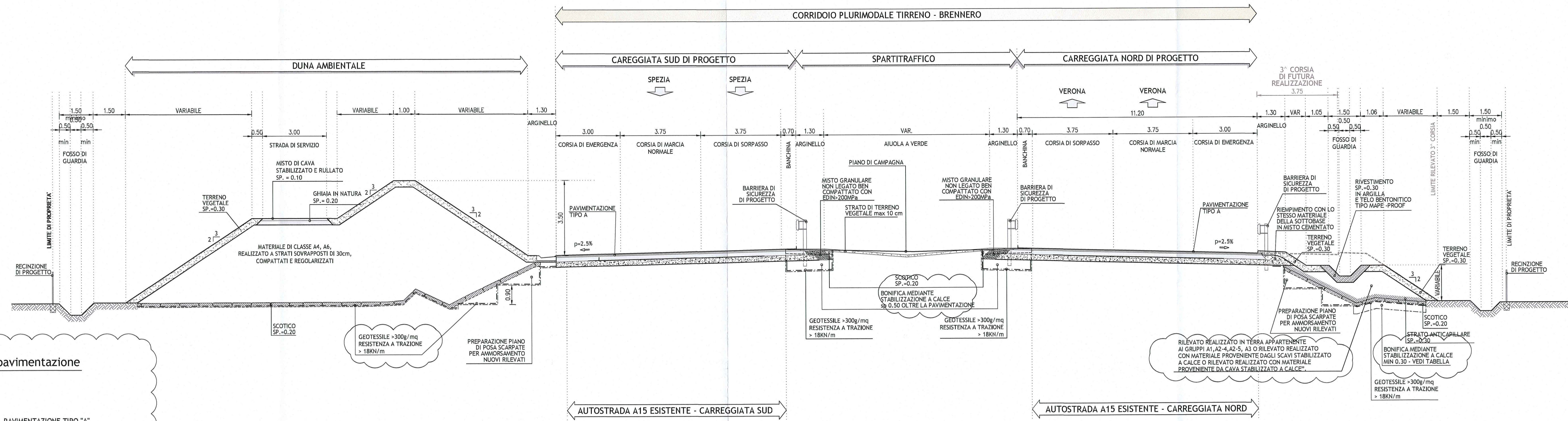
Tipo 1h in rilevato  
VIABILITÀ RAMPA DI SVINCOLO MONODIREZIONALE AD UNA CORSIA - scala 1:100  
RAMI: MI-VR, VR-BO,



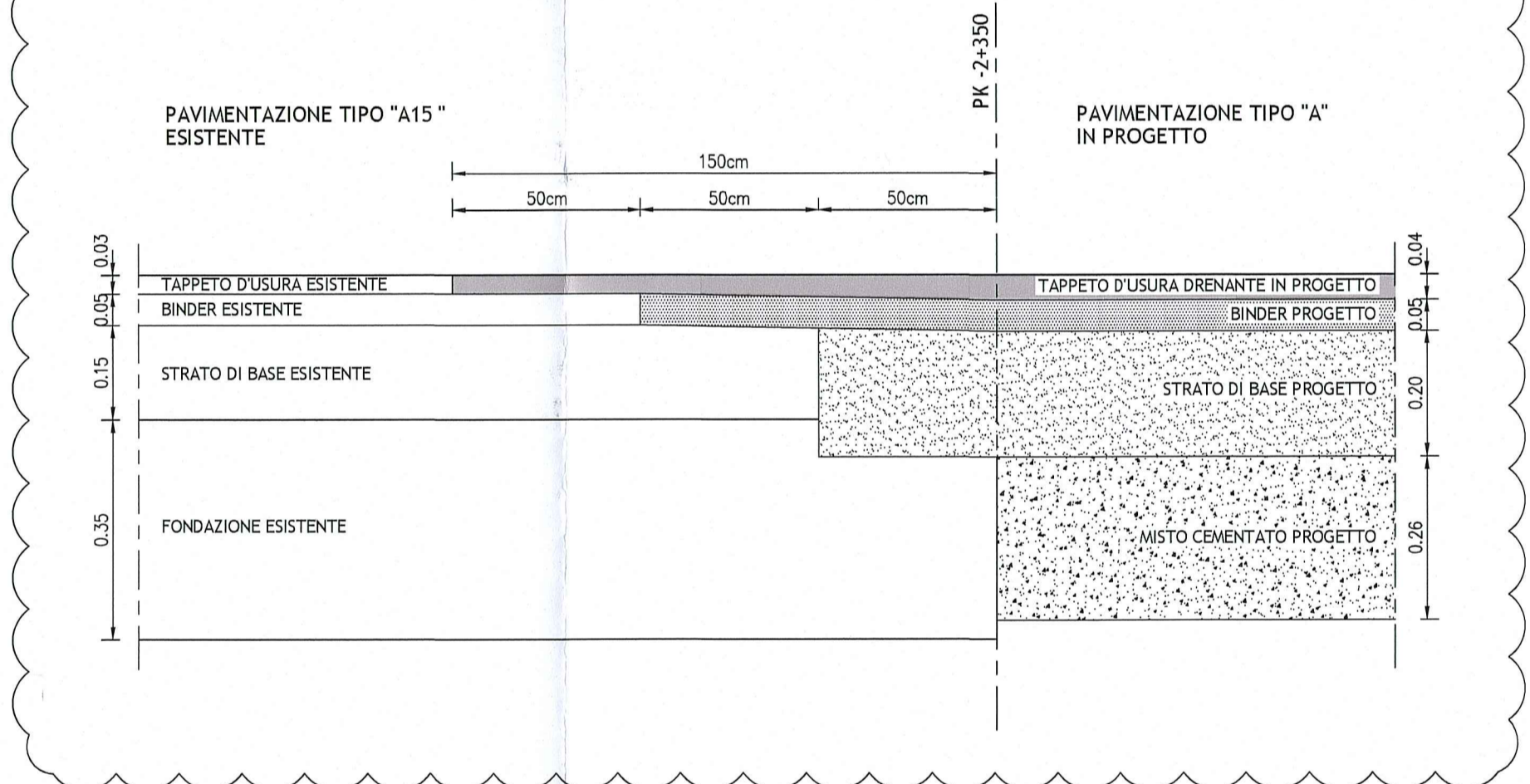
Tipo 1l in rilevato  
VIABILITÀ RAMPA DI SVINCOLO MONODIREZIONALE A DUE CORSIE - scala 1:100



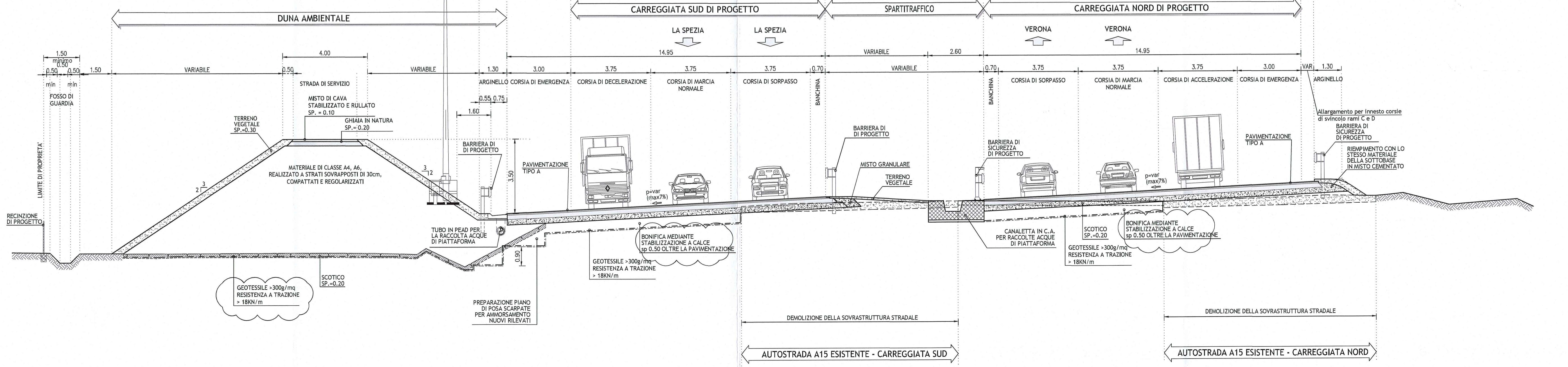
Tipo 1i in rilevato-Innesto A15 esistente  
sezione 6 (Km -2250.000) - scala 1:100



Dettaglio longitudinale transizione pavimentazione  
scala 1:10

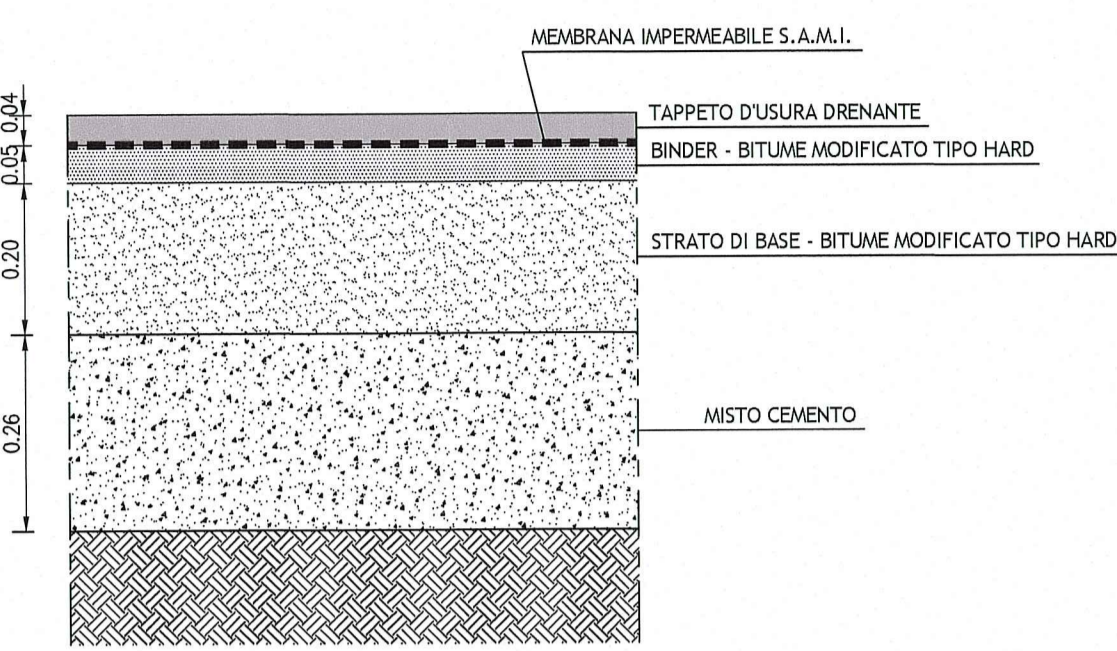


Tipo 1m in rilevato-Innesto A15 esistente  
scala 1:100



DESCRIZIONE DELLA MODIFICA:  
Aggiornamento bonifica, geotessile, pavimentazioni e rilevato

Pacchetto corpo autostradale  
scala 1:10  
PAVIMENTAZIONE TIPO "A"



Progressive chilometriche asse principale	Spessore di scotico + bonifico	Inserimento di geotessuto
Da Pk -2+351 * a Pk -1+400 *	0,20 + 0,30 m	si
Da Pk -1+400 a Pk -0+963	0,20 + 0,30 m	si
Da Pk -0+655 a Pk -0+350	0,20 + 4,30 m	si
Da Pk 0+285 a Pk 0+455	0,20 + 0,30 m	si
Da Pk 2+400 a Pk 6+958	0,20 + 0,30 m	si

\* Riqualificazione sedime attuale A15 - scotico e bonifica verranno realizzati in corrispondenza delle porzioni di rilevato in ampliamento rispetto all'esistente.

**NOTE GENERALI**  
PER I SEGUENTI DATI SI RIMANDA AGLI SPECIFICI ELABORATI:  
- DRENI E MONITORAGGI  
- INTERVENTI DI MITIGAZIONE ACUSTICA (BARRIERE ANTIRUMORE)  
- BARRIERE DI SICUREZZA E ATTENUATORI D'URTO  
- SEGNALETICA ORIZZONTALE E VERTICALE  
- SISTEMI IDRAUICI  
- INTERVENTI DI INSERIMENTO PAESAGGISTICO, AMBIENTALE, COMPENSATIVO  
- IMPIANTI ELETTRICI  
- IMPIANTI SPECIALI

Autocomiale della CISA S.p.A.  
Via Combaro 26/A - Frazione Ponte Taro - 43015 NOCETO (PR)

PIZZAROTTI  
FONDATA NEL 1910

AUTOSTRADA DELLA CISA A15  
RACCORDO AUTOSTRADALE A15/A22  
CORRIDOIO PLURIMODALE TIRRENO-BRENNERO  
RACCORDO AUTOSTRADALE FRA L'AUTOSTRADA DELLA CISA-FONTEVIVO (PR)  
E L'AUTOSTRADA DEL BRENNERO-NOGAROLE ROCCA (VR). 1 LOTTO.  
C.U.P. G61B04000060008 C.I.G. 307608161E

PROGETTO ESECUTIVO

Autocomiale della CISA S.p.A. Il Direttore: Il Responsabile del Procedimento: Il Progettista:

IMPRESA PIZZAROTTI & C. S.p.A. Il Direttore Tecnico: IMPRESA PIZZAROTTI & C. S.p.A. Il Responsabile del Progetto: Donatella, Luca, Deborah

PROGETTAZIONE DI: PIZZAROTTI FONDATA NEL 1910 Il Geologo: Ing. Fabio Nigrelli Ordine degli Ingegneri della Provincia di Pistoia n°581

A.T.I.: idresse engineering, ROCKSOIL, VIA Il Coordinatore per la Sicurezza in fase di Progettazione: Ing. Giovanni Maria Cepparotti Ordine degli Ingegneri della Provincia di Viterbo n. 392

Consulenza specialistica a cura di: Impresa PIZZAROTTI & C. S.p.A. Il Progettista: Ing. Pietro MAZZOLI Ordine degli Ingegneri della Provincia di Parma n.81

Titolo Elaborato: Asse Principale Generale Generale Sezioni tipologiche -Rampe di svincolo e innesto A15- Tav. 8/12

18/03/2014  
Scala: 1:100/1:10

Identif. Elaborato: A15

Autocomiale della CISA S.p.A. 1010/2014 010/2014

Autocomiale della CISA S.p.A. 1010/2014 010/2014

Autocomiale della CISA S.p.A. 1010/2014 010/2014