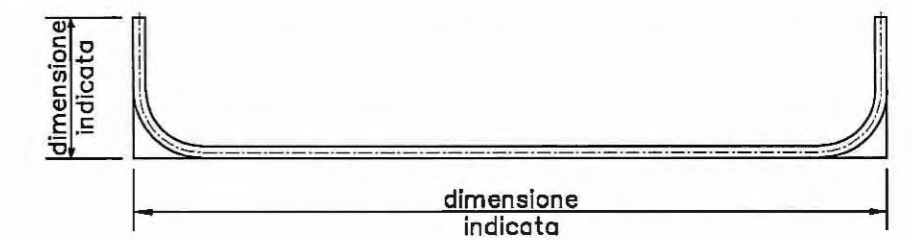


- TUTTE LE MISURE SONO ESPRESSE IN CENTIMETRI
- GLI ANGOLI DI PIEGATURA E POSIZIONAMENTO DELLE BARRE SONO ESPRESSE IN GRADI SESSADECIMALI
- DIAMETRO MANDRINO DI PIEGATURA BARRE (ove non diversamente specificato):  
 Per  $\phi \leq 16 = 4\phi$   
 Per  $\phi > 16 = 7\phi$

- LE DIMENSIONI INDICATE PER LA SAGOMA DELLE BARRE SONO QUELLE ESTERNE MASSIME



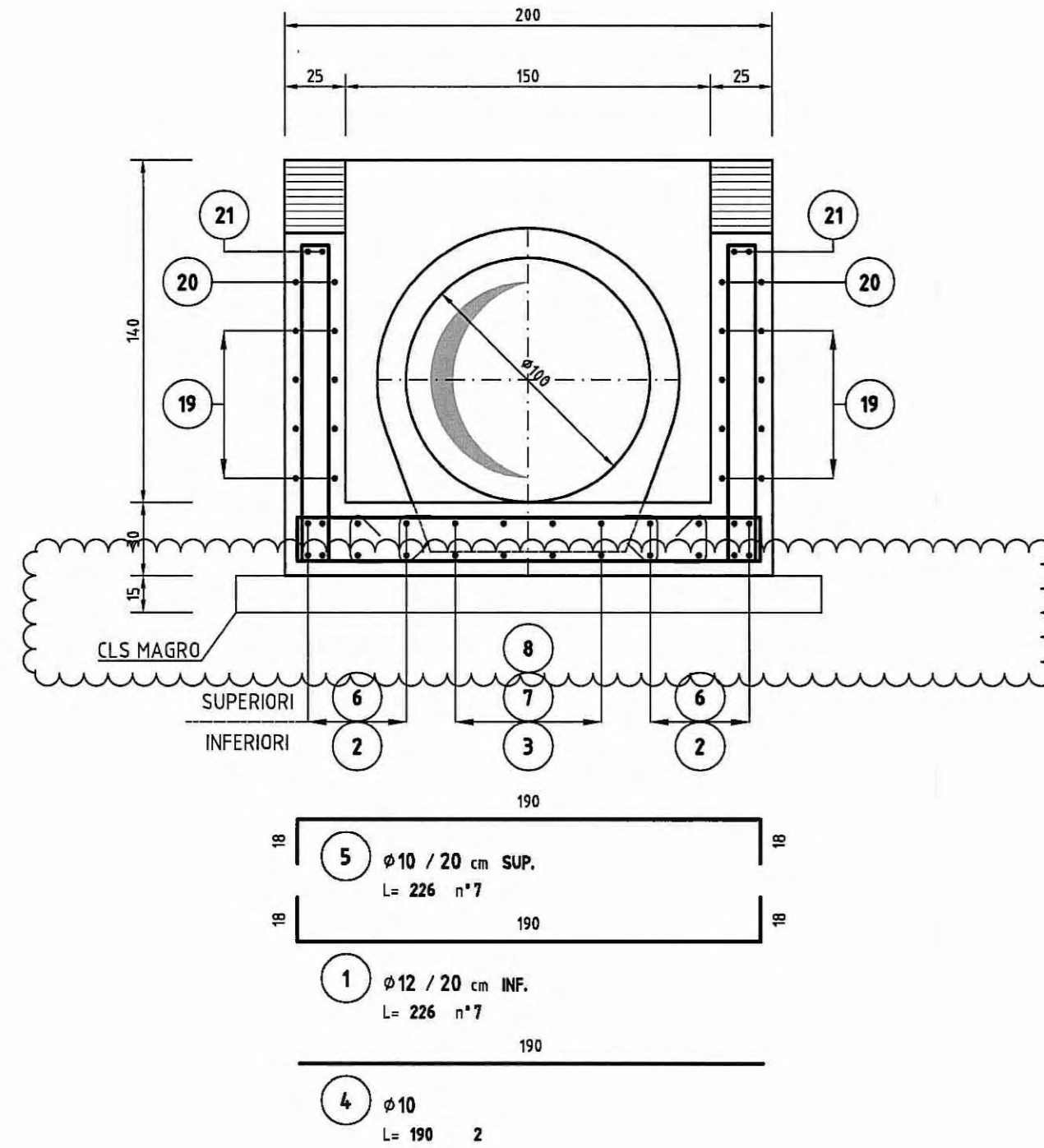
DESCRIZIONE DELLA MODIFICA:  
Inserimento quote, indicazioni ferri e magre

CARATTERISTICHE DEI MATERIALI

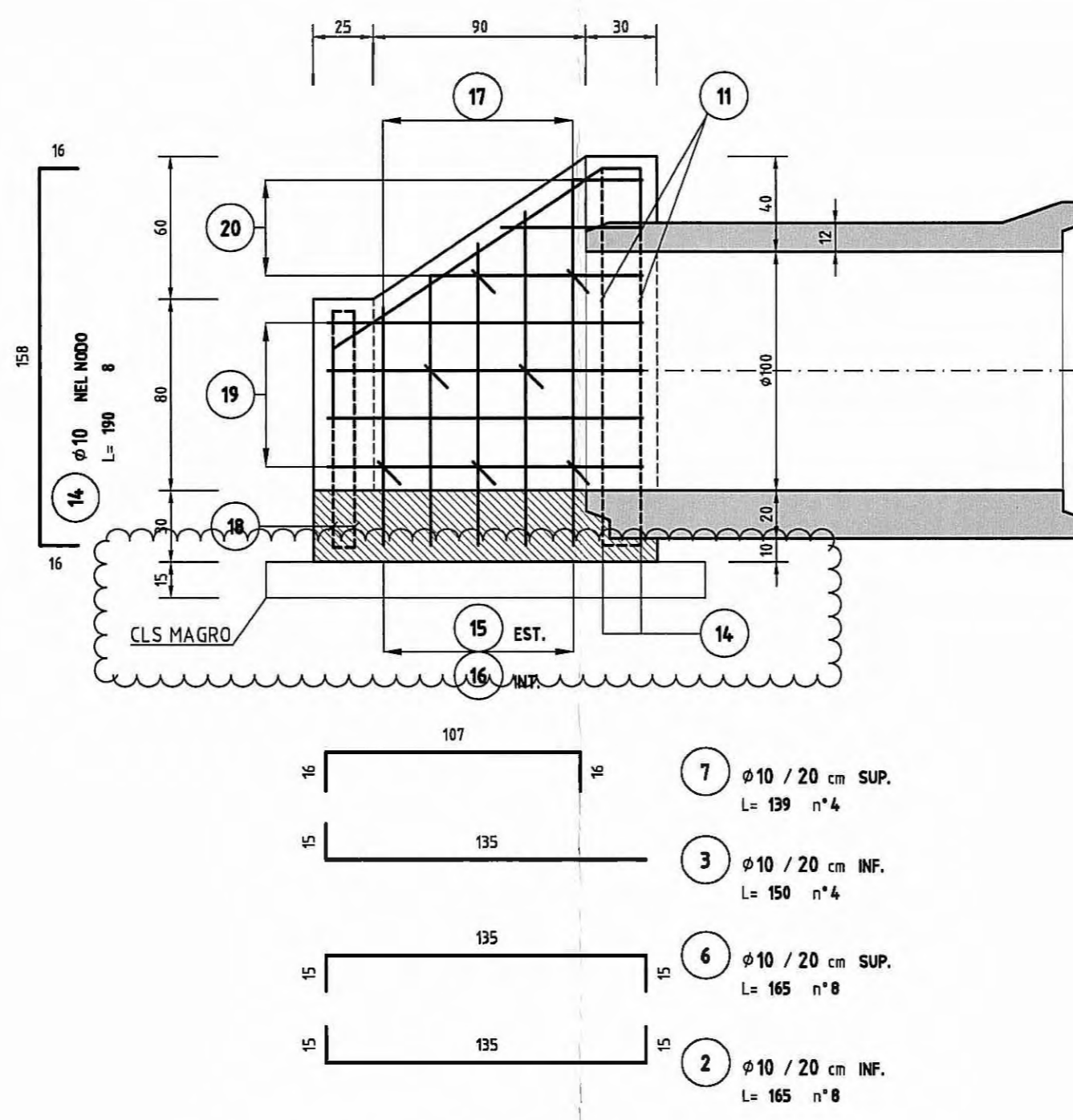
PER LE CARATTERISTICHE DEI MATERIALI SI RIMANDA ALL'ELABORATO:  
 PRESCRIZIONI MATERIALI E NOTE GENERALI RAAAIEAPTS00GSP001  
 PER IL FISSAGGIO DEI PARAPETTI SI RIMANDA ALL'ELABORATO: PARAPETTI E GRIGLIATI RAAAIEAPTS00GPC001

TUBO IN CONGLOMERATO CEMENTIZIO ARMATO CONFORME A NORMA UNI EN 1916, CON CLASSE DI RESISTENZA NON INFERIORE A 14,0 kN/m<sup>2</sup>.  
 IL TUBO DEVE CONSENTIRE L'UTILIZZO PER CARICHI MOBILI DI PRIMA CATEGORIA (D.M. LL. PP. 4 maggio 1990) SECONDO LE SPECIFICHE CONDIZIONI DI RICOPRIMENTO E DEI TERRENI DI FONDAZIONE. PER ALTEZZE DI RICOPRIMENTO INFERIORI AI 55cm SI RENDE NECESSARIA LA REALIZZAZIONE DI UNA SOLETTA DI POTENZIAMENTO IN CONGLOMERATO CEMENTIZIO ARMATO.

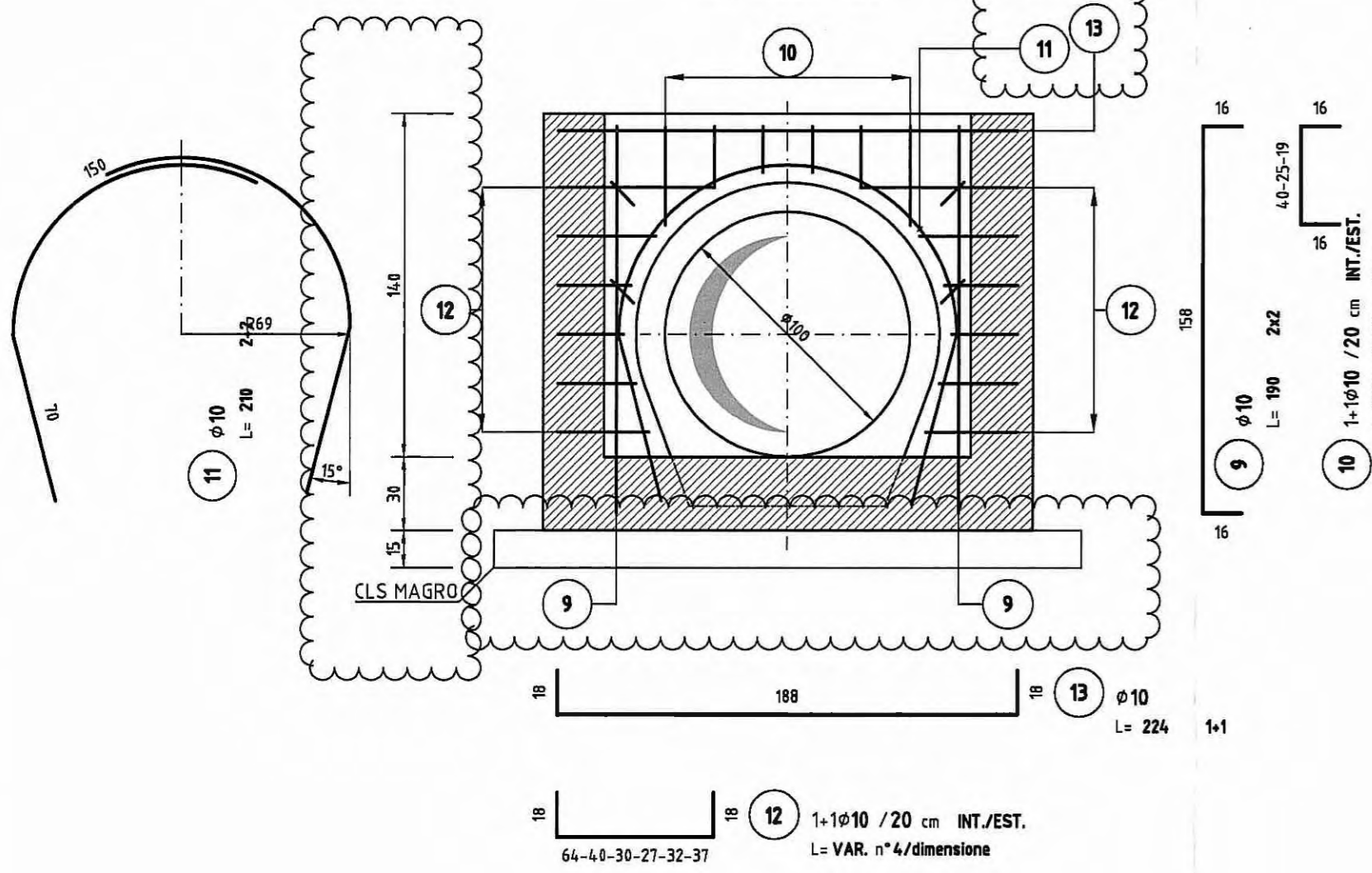
TESTATA PER TUBO  $\phi 100$ cm (sezione trasversale)  
-ARMATURA- 1:25



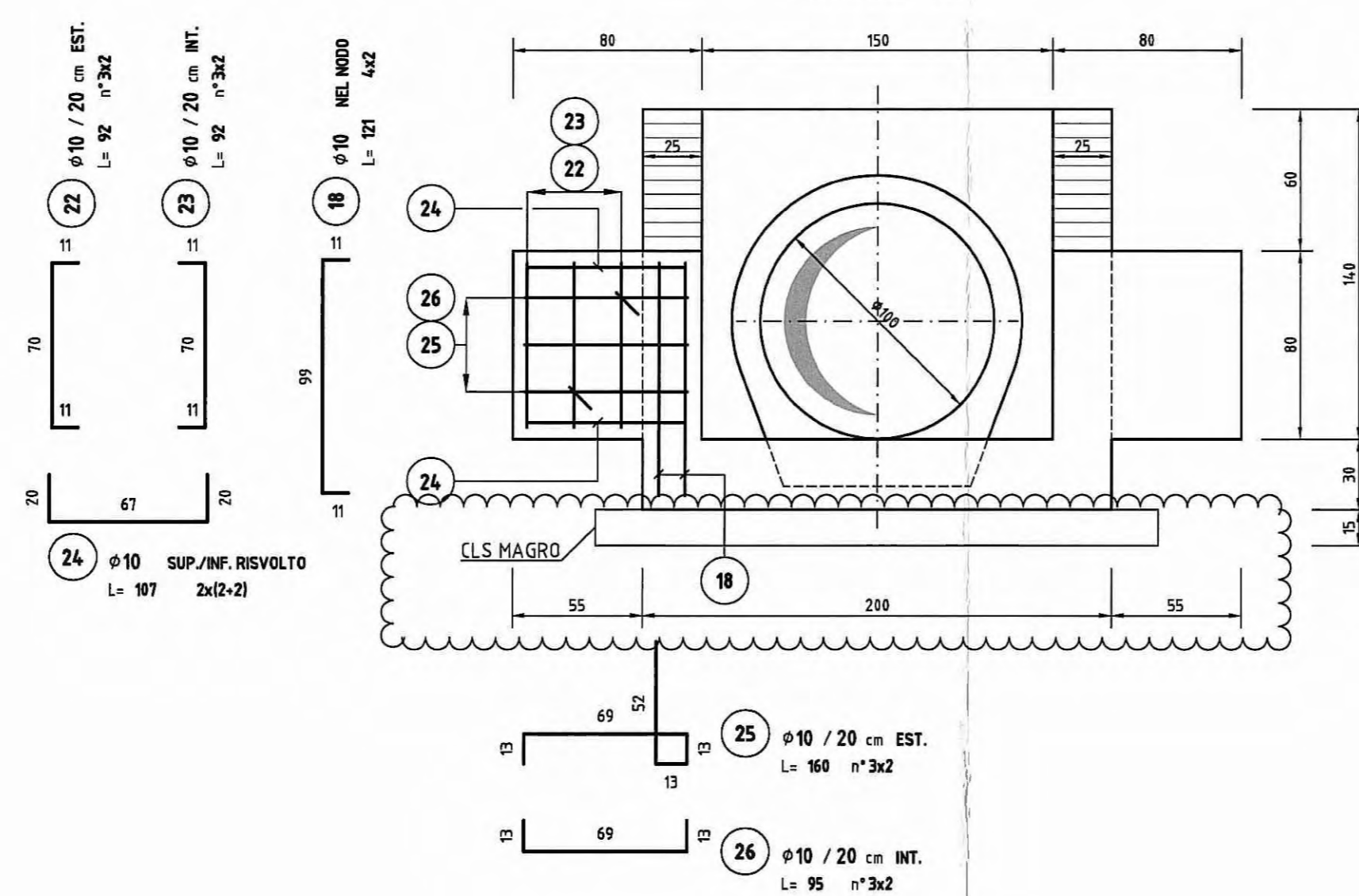
TESTATA PER TUBO  $\phi 100$ cm (sezione longitudinale)  
-ARMATURA- 1:25



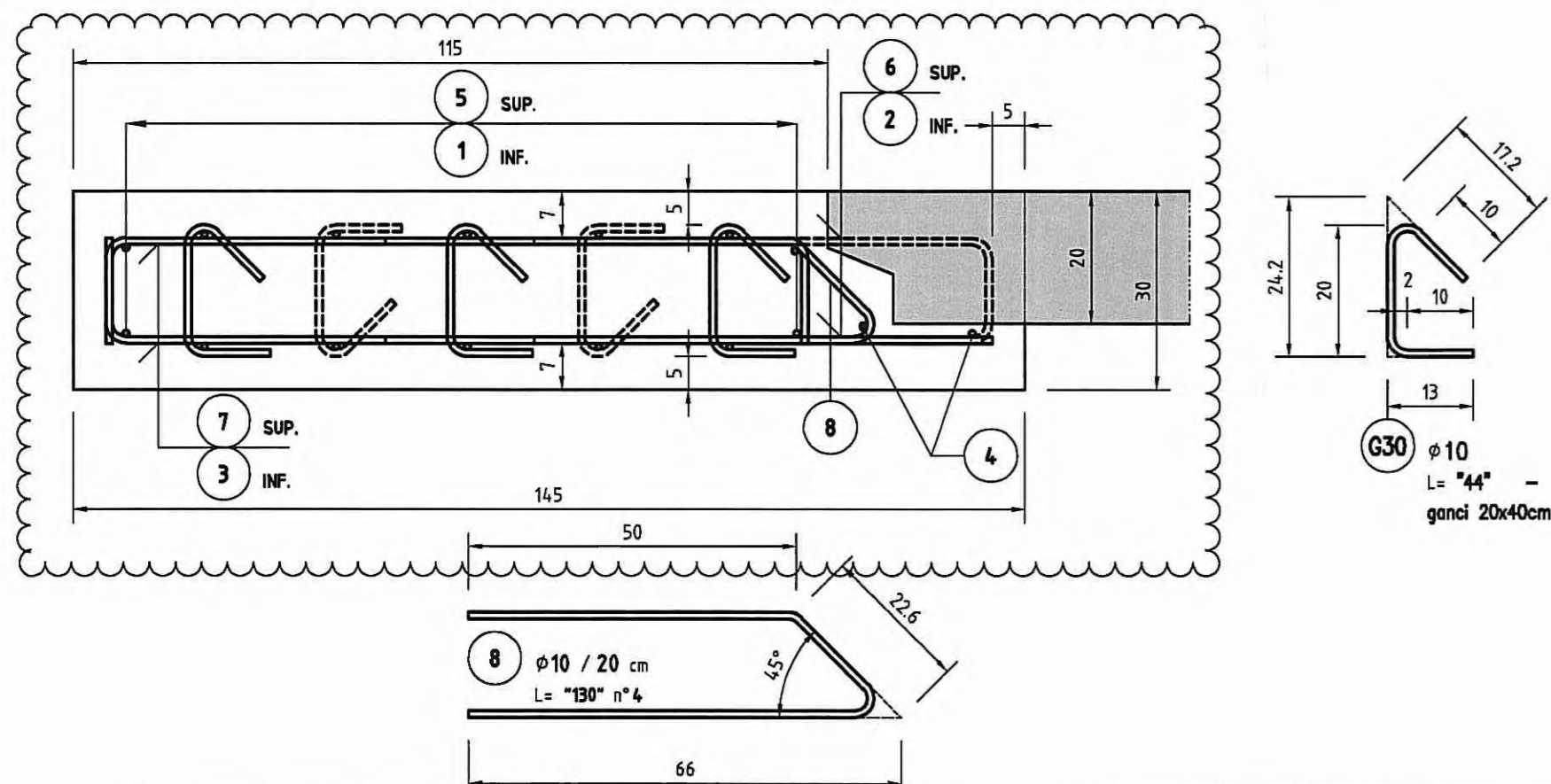
PARETE IMBOCCO (vista frontale)  
-ARMATURA- 1:25



TESTATA (vista frontale)  
-ARMATURA- 1:25



SOLETTA DI FONDAZIONE (sezione longitudinale dettaglio)  
-ARMATURA- 1:10



CON LA DITURA ESTERNO (EST.) SI INTENDE IL LATO TERRENO  
 QUANDO LA LUNGHEZZA DELLA BARRA (L-) E' INDICATA  
 CONFINATA FRA APICETTE (L-) SIGNIFICA CHE LA LUNGHEZZA E' QUELLA REALE DI TAGLIO

Comittante: **AUTOCAMIONALE DELLA CISA S.p.A.**  
 Via Camboara 26/A - Frazione Ponte Taro - 43015 NOCETO (PR)

Impresa Esecutrice: **PIZZAROTTI**  
 FONDATA NEL 1910

**AUTOSTRADA DELLA CISA A15 RACCORDO AUTOSTRADALE A15/A22  
 CORRIDOIO PLURIMODALE TIRRENO-BRENNERO  
 RACCORDO AUTOSTRADALE FRA L' AUTOSTRADA DELLA CISA-FONTEVIVO (PR)  
 E L' AUTOSTRADA DEL BRENNERO-NOGAROLE ROCCA (VR). I LOTTO.**  
 C.U.P. G61B0400060008 C.I.G. 307068161E

**PROGETTO ESECUTIVO**

AUTOCAMIONALE DELLA CISA S.p.A.  
 Il Direttore TIBRE: \_\_\_\_\_ Il Responsabile del Procedimento: \_\_\_\_\_ Il Presidente: \_\_\_\_\_

IMPRESA PIZZAROTTI & C. S.p.A.  
 Il Direttore Tecnico: **IMPRESA PIZZAROTTI & C. S.p.A.**  
 Il Responsabile di Progetto  
 Dott. Ing. Luca Bondanelli

Il Geologo: NA

PROGETTAZIONE DI:  
**PIZZAROTTI**  
 FONDATA NEL 1910  
 Ing. Fabio Nigrelli  
 Ordine degli Ingegneri della Provincia di Palermo n. 3581

A.T.I.: **idrosse engineering** **ROKSOUL** **VIA**  
 MANIFATTURA MANIFATTURA MANIFATTURA  
 Ordine degli Ingegneri della Provincia di Viterbo n. 392

Consulenza specialistica a cura di:  
 NA  
 Progettista Responsabile e Specialistiche:  
**IMPRESA PIZZAROTTI & C. S.p.A.**  
 Ing. Pietro Mazzoli  
 ISCRITTO ORDINE INGEGNERI TARMA N. 821

Titolo Elaborato: **Asse Principale  
 Tombini tubolari  
 Tipologico tombini  
 Tombini diam. 100 cm - Armature**  
 Data Emisione Progetto: 18/03/2014  
 Scala: VARIE

NUM. IDENTIFICATIVO	CODICE COMMESSA	LOTTO	FASE	DATE	AMENTO	DOC. OPERA	NUM. OPERA	PARTE OPERA	TIPO DOC.	NUM. PROGR. DOC.	REVISIONE
	RAAA	1	E	1	AP	TT	00	S	AR	001	B

Rev.	Data	DESCRIZIONE REVISIONE	Redatto	Controllato	Approvato
B	30/01/2016	ISTRUTTORIA A15 NOVEMBRE 2014	BORACCI	NIGRELLI	MAZZOLI
A	08/06/2014	RIEMMISSIONE PROGETTO ESECUTIVO	BORACCI	NIGRELLI	MAZZOLI