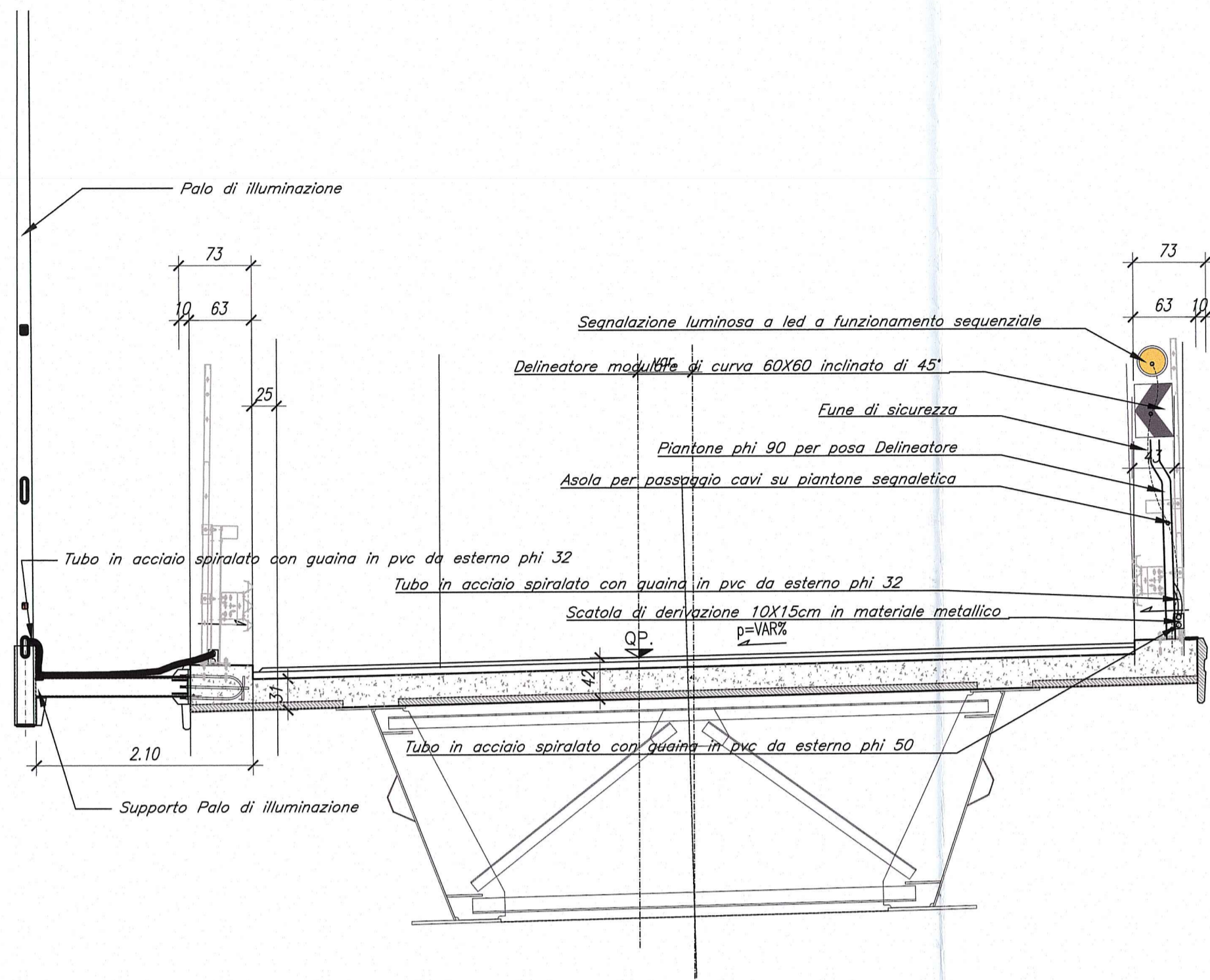


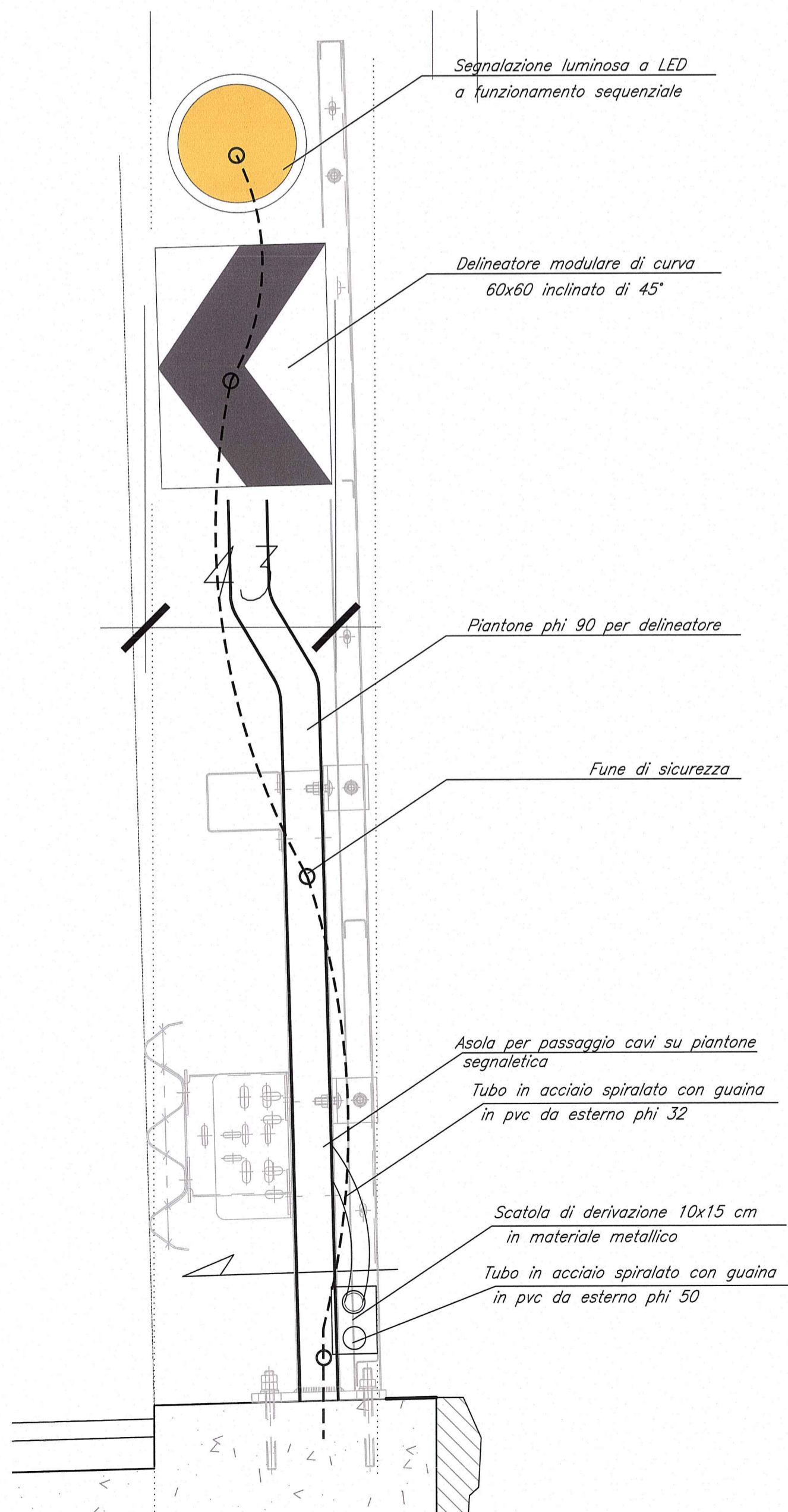
PARTICOLARE FISSAGGIO PALO SU CAVALCAVIA

SCALA 1:10



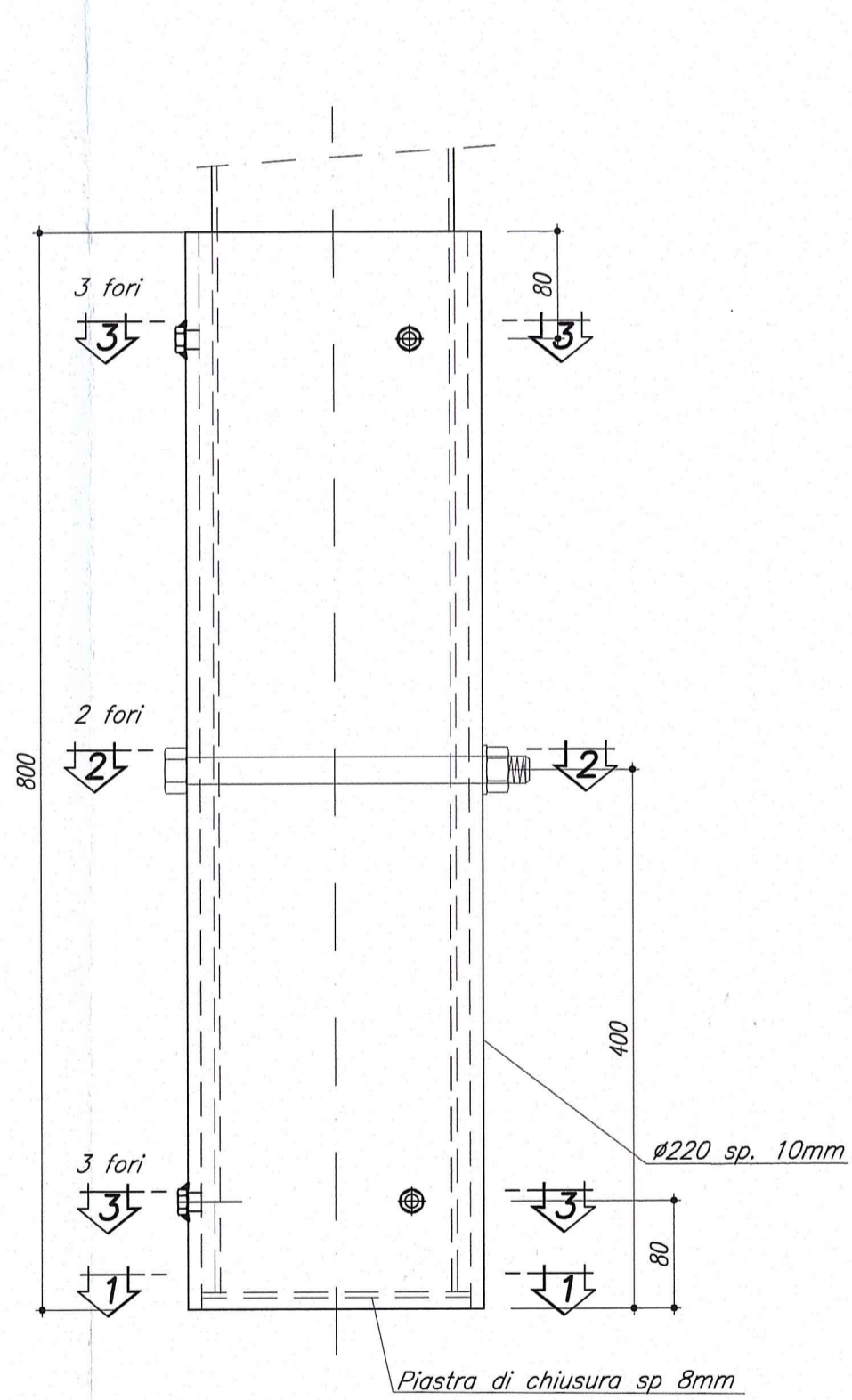
SEGNALE LUMINOSO SU CAVALCAVIA

SCALA 1:10



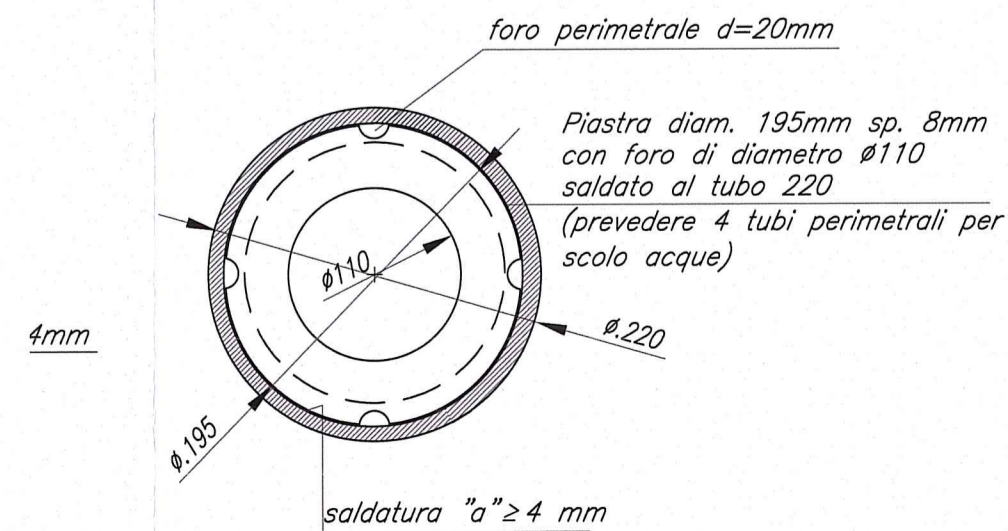
PARTICOLARE "2"

SCALA 1:5



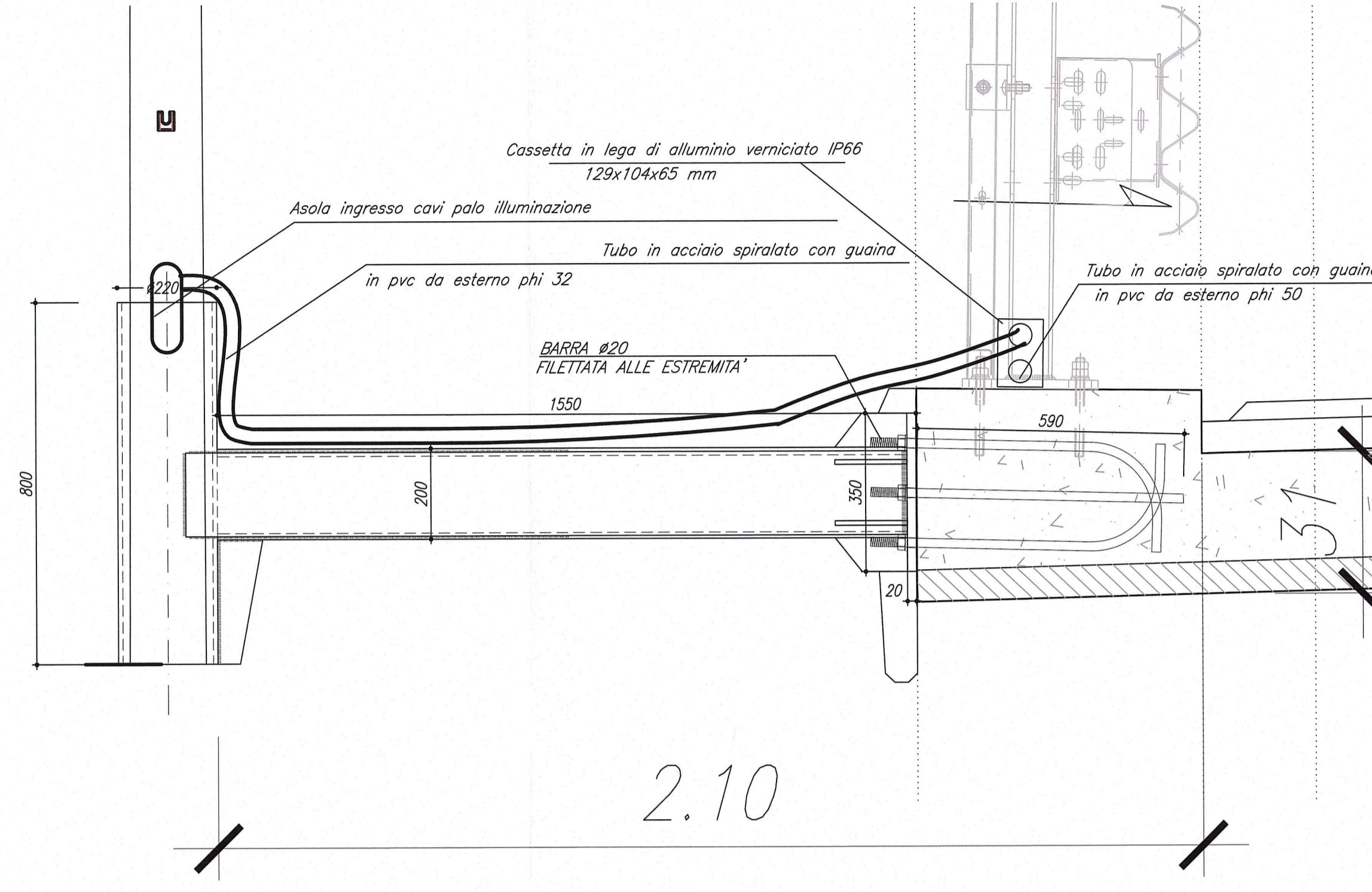
SEZIONE 1-1

SCALA 1:5



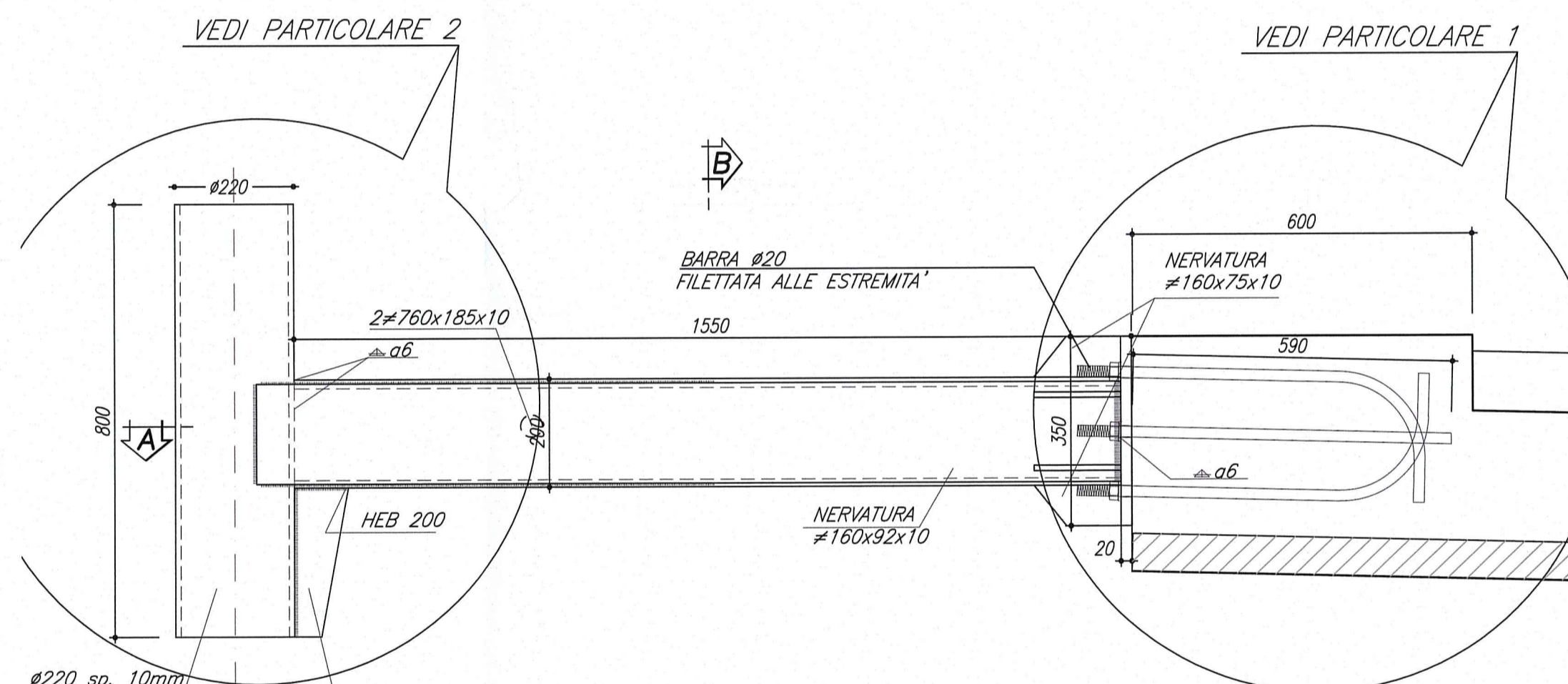
PARTICOLARE FISSAGGIO PALO SU CAVALCAVIA

SCALA 1:10



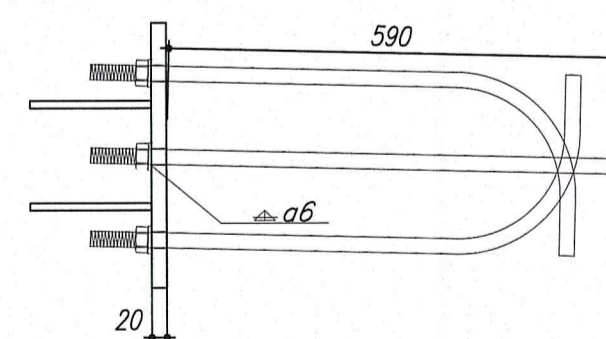
PARTICOLARE SUPPORTO PALO SU CAVALCAVIA

SCALA 1:10



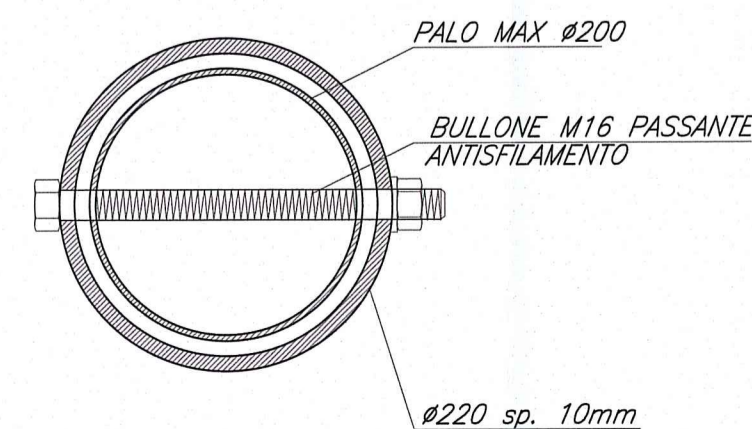
PARTICOLARE "1"

SCALA 1:10



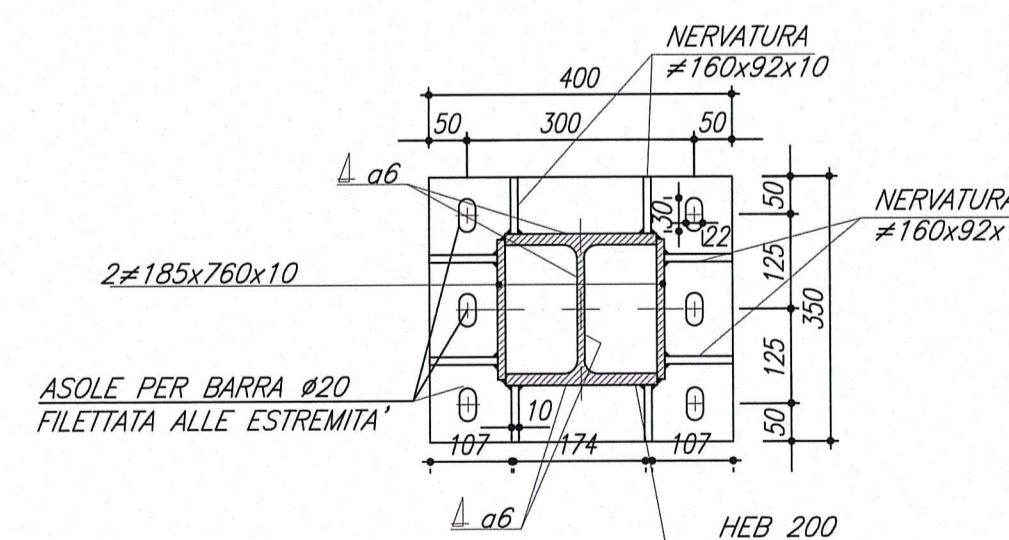
SEZIONE 2-2

SCALA 1:5



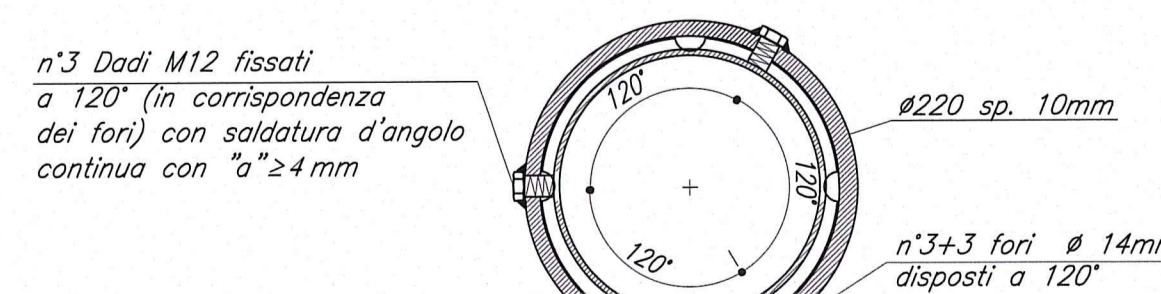
SEZIONE A-A

SCALA 1:10



SEZIONE 3-3

SCALA 1:5



CARATTERISTICHE PALO DI ILLUMINAZIONE

PALO	
H	10.80 M
SPESSORE	3 MM
TESTA PALO Ø	60 MM
PESO	93 KG

SBRACCIO	
LUNGHEZZA	1.50 M
INCLINAZIONE	15°
PESO	9 KG

LAMPADA SAP 250	
PESO	12 KG

FASI DI MONTAGGIO

- FASE 1- PREDISPOSIZIONE BARRE FILETTATE Ø20 NEL GETTO DI CALCESTRUZZO DELLA SOLETTA
- FASE 2- FISSAGGIO DELLE STAFFE ALLE BARRE FILETTATE EMERGENTI DALLA SOLETTA
- FASE 3- MESSA A DIMORA DEL PALO NELLA STAFFA E BLOCCAGGIO CON BULLONE PASSANTE M16
- FASE 4- REGISTRAZIONE DELLA VERTICALITA' DEL PALO MEDIANTE VITI M12 (3+3)

NOTA:

GLI ELEMENTI SONO IN ACCIAIO S355 PROTETTI MEDIANTE ZINCATURA A CALDO REALIZZATA IN CONFORMITA' CON LA NORMA UNI-ISO 1461

Committente: **AUTOCAMIONALE DELLA CISA S.p.A.**
Via Camboara 26/A - Frazione Ponte Taro - 43015 NOCETO (PR)

Impresa Esecutrice: **PIZZAROTTI**
FONDATA NEL 1910

AUTOSTRADA DELLA CISA A15 RACCORDO AUTOSTRADALE A15/A22 CORRIDOIO PLURIMODALE TIRRENO-BRENNERO RACCORDO AUTOSTRADALE FRA L'AUTOSTRADA DELLA CISA-FONTEVIVO (PR) E L'AUTOSTRADA DEL BRENNERO-NOGAROLE ROCCA (VR). 1 LOTTO.
C.U.F. G61B04000060008 C.I.G. 307068161E

PROGETTO ESECUTIVO

AUTOCAMIONALE DELLA CISA S.p.A.
Il Direttore TIBRE: [Signature] Il Responsabile del Procedimento: [Signature] Il Presidente: [Signature]

IMPRESA PIZZAROTTI & C. S.p.A.
Il Direttore Tecnico: **IMPRESA PIZZAROTTI & C. S.p.A.**
Il Responsabile di Progetto: **Don. Ing. Luca Bondanelli**

Il Geologo: NA

PROGETTAZIONE DI: **PIZZAROTTI**
FONDATA NEL 1910
Ing. Fabio Nigrelli
Ordine degli Ingegneri della Provincia di Palermo n. 3581
Coordinatore per la Sicurezza in fase di Progettazione:

A.T.I.: **idrosse engineering** **ROCKSOUL** **VIA**
Ing. Giovanni Maria Cepparotti
Ordine degli Ingegneri della Provincia di Viterbo n. 392

Consulenza specialistica a cura di: **PIZZAROTTI**
Impresa Pizzarotti & C. S.p.A.
Ing. Pietro Mazzoli
Ordine degli Ingegneri della Provincia di Viterbo n. 392

Titolo Elaborato: **Asse principale Impianti elettromeccanici - Generale Impianti elettromeccanici dal km -2+350 a sp. sud ponte fiume Taro (km 0+450,78) Particolare attacco palo su cavalcavia**

Data Emissione Progetto: 18/03/2014
Scala: Varie

Identif. Elaborato:		NRO IDENTIFICATIVO		CODICE COMESSA	LOTTO	FASE	ENTE	AMBITO	CAT. OPERA	NRO OPERA	PARTE OPERA	TIPO DOC.	NRO PROR. DOC.	REVISIONE
				RAAA	1	E	I	AP	IM	01	G	PC	001	B

Rev.	Data	DESCRIZIONE REVISIONE	Redatto	Controllato	Approvato
B	21/11/2014	REVISIONE A SEGUITO ISTRUTTORIA ASP n° ASPIRM/17-11-14/0023104/EU	ROMANELLI	NIGRELLI	MAZZOLI
A	13/06/2014	RIEMMISSIONE PROGETTO ESECUTIVO	A. MUZI	NIGRELLI	MAZZOLI