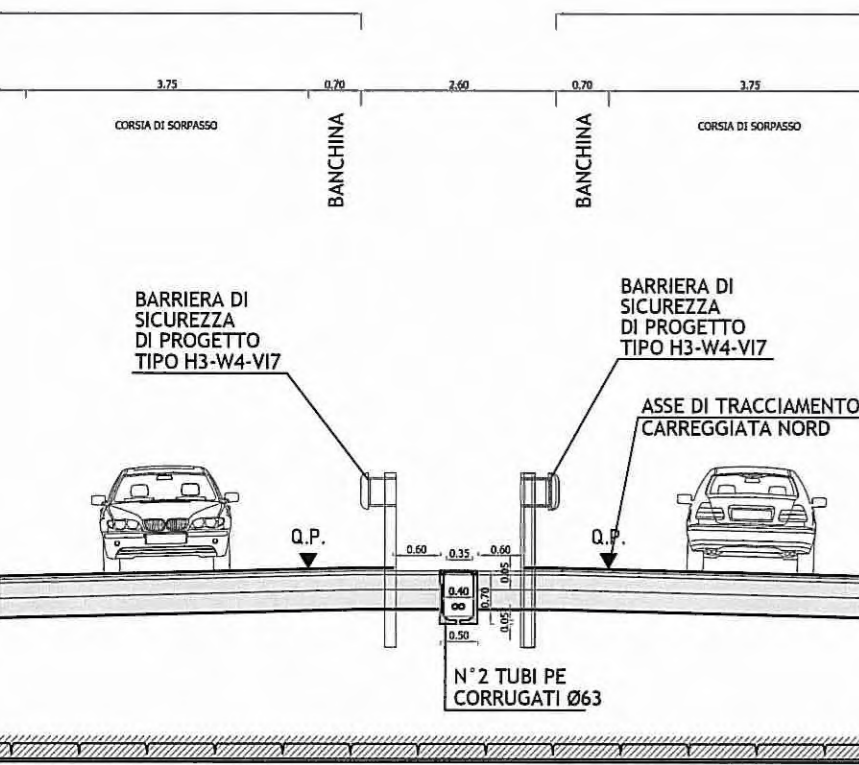
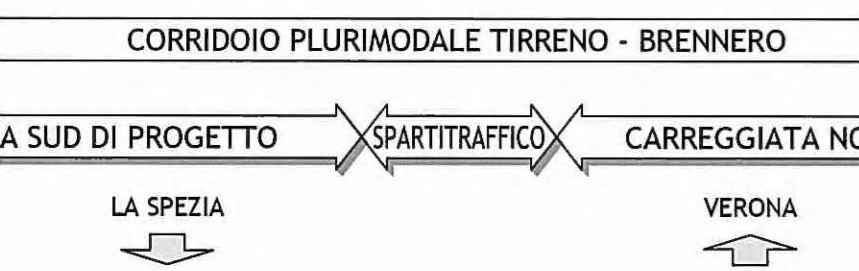
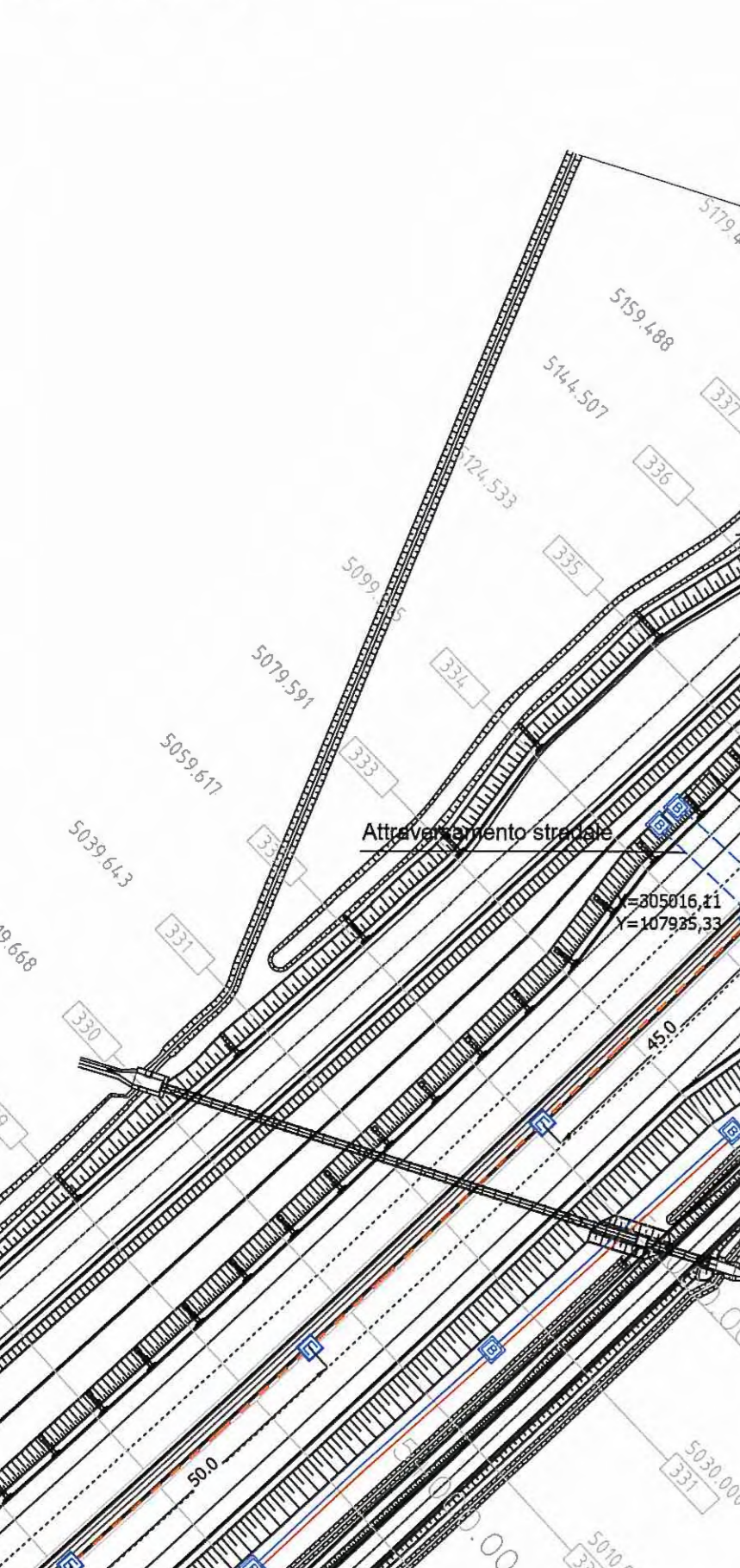


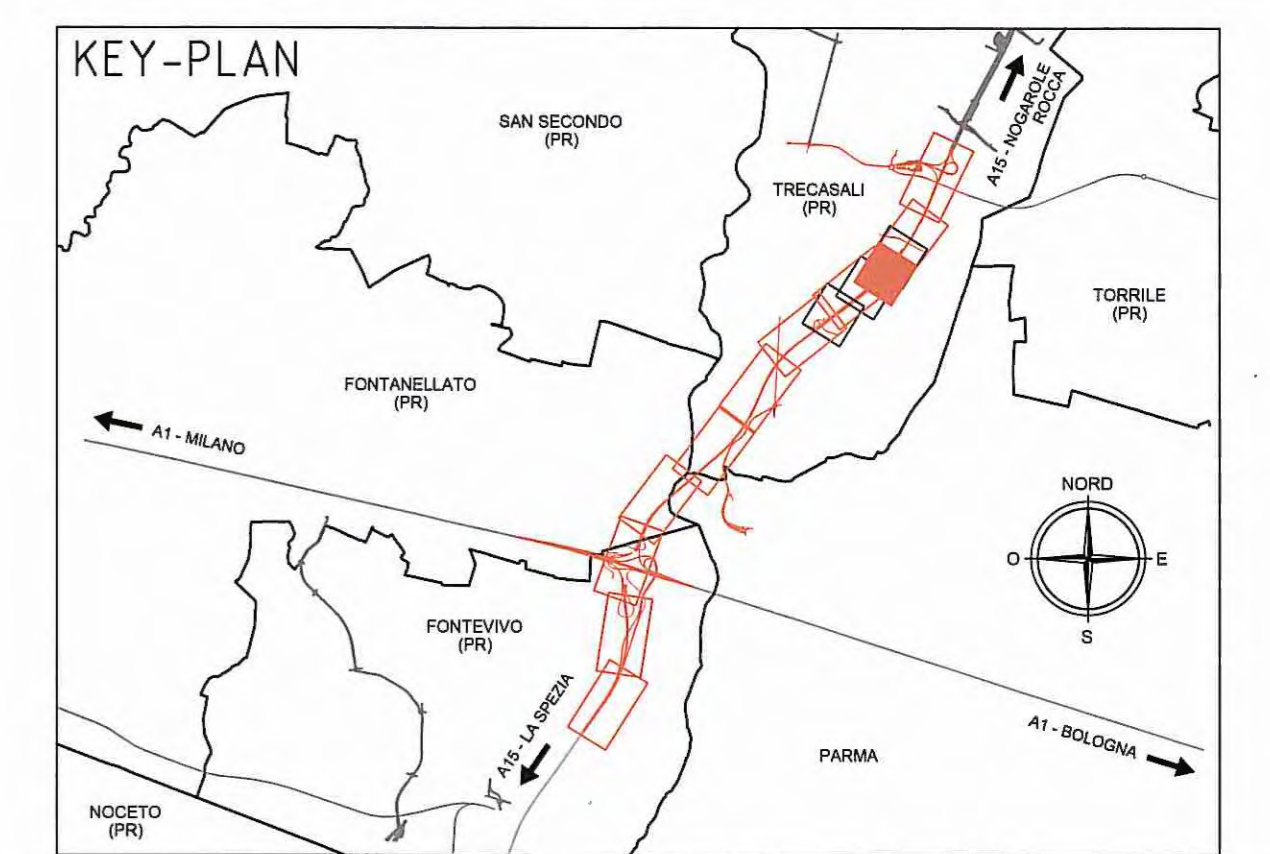
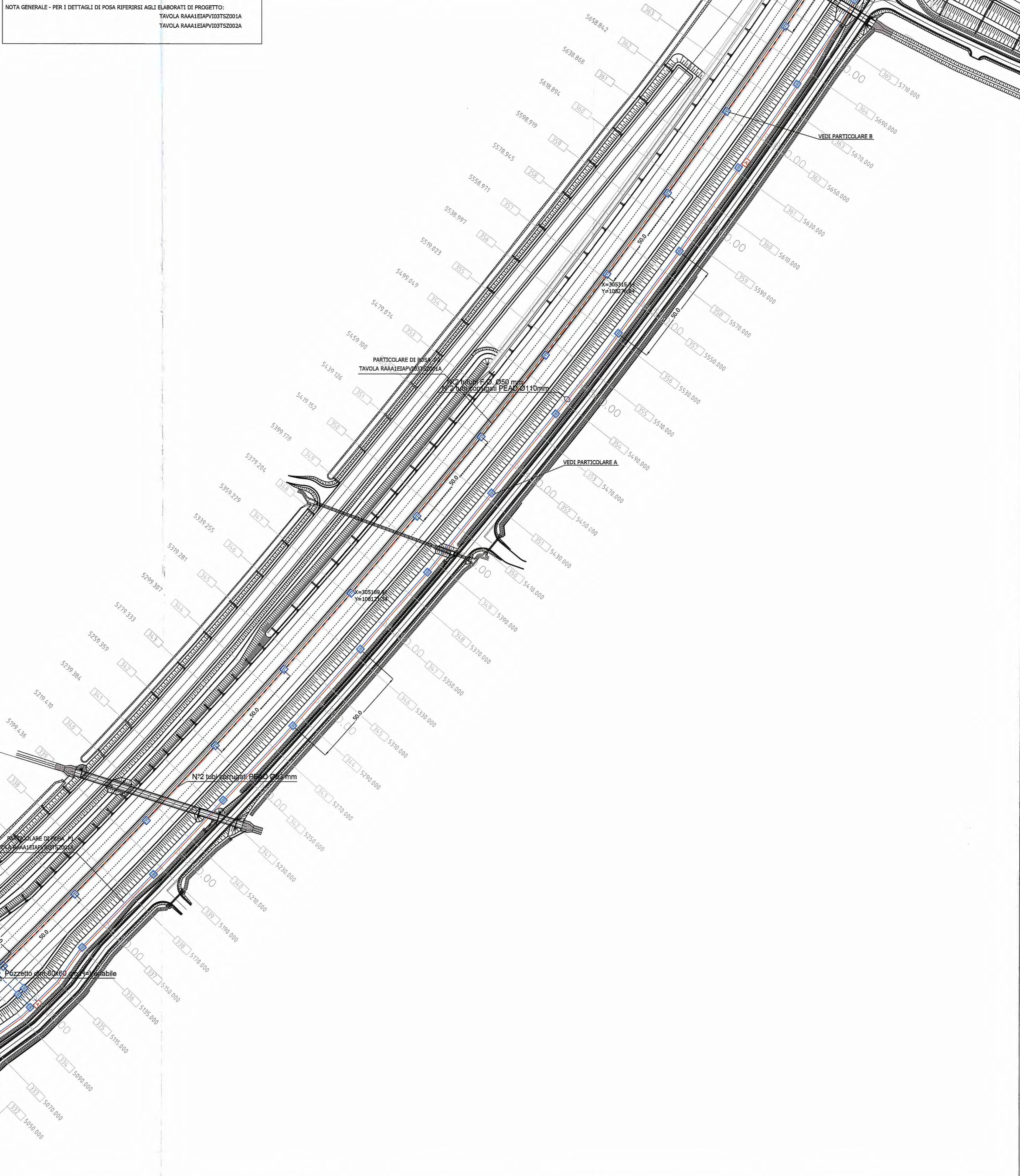
PARTICOLARE A



PARTICOLARE B



NOTA GENERALE - PER I DETTAGLI DI POSA RIFERIRSI AGLI ELABORATI DI PROGETTO:
TAVOLA RAAA1E1AP103TS2001A
TAVOLA RAAA1E1AP103TS2002A



LEGENDA

A	Pozzetto per F.O. dimensioni 125x80x125 cm - chiusura classe B125	E	Pozzetto per linee di potenza dimensioni 40x40x60 cm - chiusura classe B125
C	Pozzetto di raccordo dime. 200x200cm H=200 cm - chiusura classe B125	D	Camerone con bottola d'accesso dimensioni 300x200cm H=300 cm - chiusura classe B125
E	Pozzetto per potenza dimensioni 40x40x60 cm - chiusura classe C250	F	Pozzetto per potenza dimensioni 60x60 cm H=variabile - chiusura classe C250
40	Pozzetto prefabbricato in cls - chiusura classe B125 - dimensioni interne 40x40 cm - altezza esterna 64 cm	60	Pozzetto prefabbricato in cls - chiusura classe B125 - dimensioni interne 60x60 cm - altezza esterna 66 cm
60	Pozzetto prefabbricato in cls - chiusura classe B125 - dimensioni interne 60x60 cm - altezza esterna 100 cm	80	Pozzetto prefabbricato in cls - chiusura classe B125 - dimensioni interne 60x60 cm - altezza esterna 105 cm
N°2 tritubi F.O. Ø50 mm PN8 N°2 corrugati PEAD Ø110 mm R.S. >450N		Cavidotti per attraversamento stradale: N°2 tritubi F.O. Ø50 mm PN8 N°2 corrugati PEAD Ø110 mm R.S. >750N	
Corrugati in PEAD Ø110 mm - Res. Schiacciamento >450 N		Corrugati in PEAD Ø110 mm - per attraversamento stradale Res. Schiacciamento 750 N	
Canalina sul viadotto - N°2 dim 300x100 mm		2 Corrugati in PEAD Ø200 mm - Res. Schiacciamento >450 N	
Corrugato in PEAD Ø180 mm - Res. Schiacciamento >450 N		Corrugato in PEAD Ø160 mm - per attraversamento stradale Res. Schiacciamento 750 N	
Cavidotto in mozzeria per segnaletica stradale - N°2 corrugati PEAD Ø63 mm Res. Schiacc. >450 N		Cavidotto con passerelle in Fe-Zn, posa a vista - N°6 dimensioni 200x100 mm	
Raccordo cavidotto dorsale in filire cavidotto in mozzeria - N°2 corrugati PEAD Ø200 mm Res. Schiacc. >750N		Cavidotto in ponti e viadotti Tubazione in Fe-Zn, posa a vista - N°2 Ø63 mm	
Tubazione in Fe-Zn, posa a vista nel cavalcavia - N°1 Ø63 mm		Cavidotto in canalina Fe-Zn, posa interna al viadotto Tarò - N°4 canaline dimensioni 300x100 mm	
Tubazione in PVC serie pesante, posa a vista - N°1 Ø32 mm		Corrugato in PEAD Ø63 mm - per alimentazione segnaletica luminosa	
Torre monobulbore a corona mobile con 12 proiettori SAP 400W		Sali / scendi	
Cassetta di derivazione in lega di alluminio verniciato IP66 - dimensioni mm 120x104x65 mm - ogni 9 metri di tubo in Fe-Zn			

Comittente: **AUTOCAMIONALE DELLA CISA S.p.A.**
Via Camboara 26/A - Frazione Ponte Taro - 43015 NOCETO (PR)

Impresa Esecutrice: **PIZZAROTTI** FONDATA NEL 1910

**AUTOSTRADA DELLA CISA A15
RACCORDO AUTOSTRADALE A15/A22
CORRIDOIO PLURIMODALE TIRRENO-BRENNERO
RACCORDO AUTOSTRADALE FRA L'AUTOSTRADA DELLA CISA-FONTEVIVO (PR)
E L'AUTOSTRADA DEL BRENNERO-NOGAROLE ROCCA (VR). I LOTTO.**
C.U.P. G61B04000060008 C.I.G. 307068161E

PROGETTO ESECUTIVO

AUTOCAMIONALE DELLA CISA S.p.A.
Il Direttore TIRE: *[Firma]* Il Responsabile del Procedimento: *[Firma]* Il Presidente: *[Firma]*

IMPRESA PIZZAROTTI **IMPRESA PIZZAROTTI & C. S.p.A.**
Il Direttore Tecnico: *Il Responsabile di Progetto Don. Ing. Luca Bondanelli*

Il Geologo: NA

PROGETTAZIONE DI: **PIZZAROTTI** FONDATA NEL 1910
Il Progettista: Ing. Fabio Nigrelli
Ordine degli Ingegneri della Provincia di Palermo n. 5581

A.T.I.: **idrosse engineering** **ROCKSOIL S.p.A.** **VIA ASSOCIATI S.r.l.**
Coordinatore per la Sicurezza in fase di Progettazione: Ing. Giovanni Maria Cepparotti
Ordine degli Ingegneri della Provincia di Viterbo n. 392

Consulenza specialistica a cura di: **PIZZAROTTI**
Progettista Responsabile Integrazione **Ing. PIETRO MAZZOLI**
Impresa Pizzarotti & C. S.p.A. **PIZZAROTTI**
Ing. Pietro Mazzoli **INGEGNERI PARMA n.821**
Ordine degli Ingegneri della Provincia di Parma n. 821

Titolo Elaborato: **Asse principale
Impianti vie cavi - Vie cavo Autostrada
Impianti vie cavi da sp. nord ponte fiume Taro (km 2+371,62) al casello Trecasali (km 7+150)
Planimetria vie cavi - Tav. 6/9**

Data Emisione Progetto: 18/03/2014
Scala: 1:1000

Identif. Elaborato:	N.RO IDENTIFICAZIONE	COOKE COMMESSA	LOTTO	FASE	ENTE	AMBITO	CAT. OPERA	N.RO OPERA	PART. OPERA	TIPO DOC.	N.RO PROG. DOC.	REVISIONE
		RAAA	1	E	I	AP	VI	03	T	PL	006	C

Rev.	Data	DESCRIZIONE REVISIONE	Redatto	Controllato	Approvato
C	22/01/2015	REVISIONE ISTRUTTORIA A15	ROMANELLI	NIGRELLI	MAZZOLI
B	02/10/2014	Livello A15 mod. 738 del 10/09/2014	ROMANELLI	NIGRELLI	MAZZOLI
A	13/08/2014	RIEMMISSIONE PROGETTO ESECUTIVO	A. MUZZI	NIGRELLI	MAZZOLI