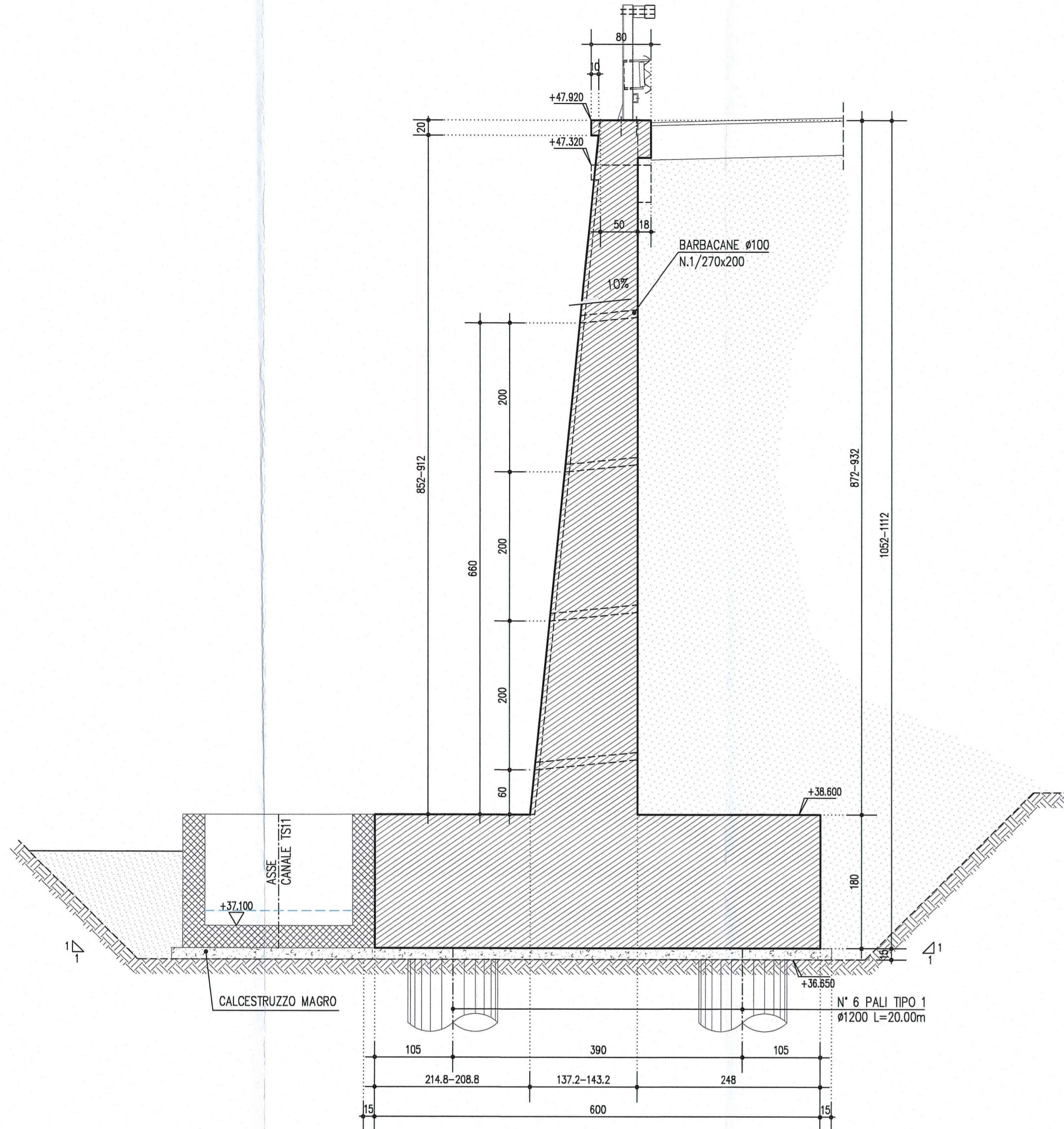
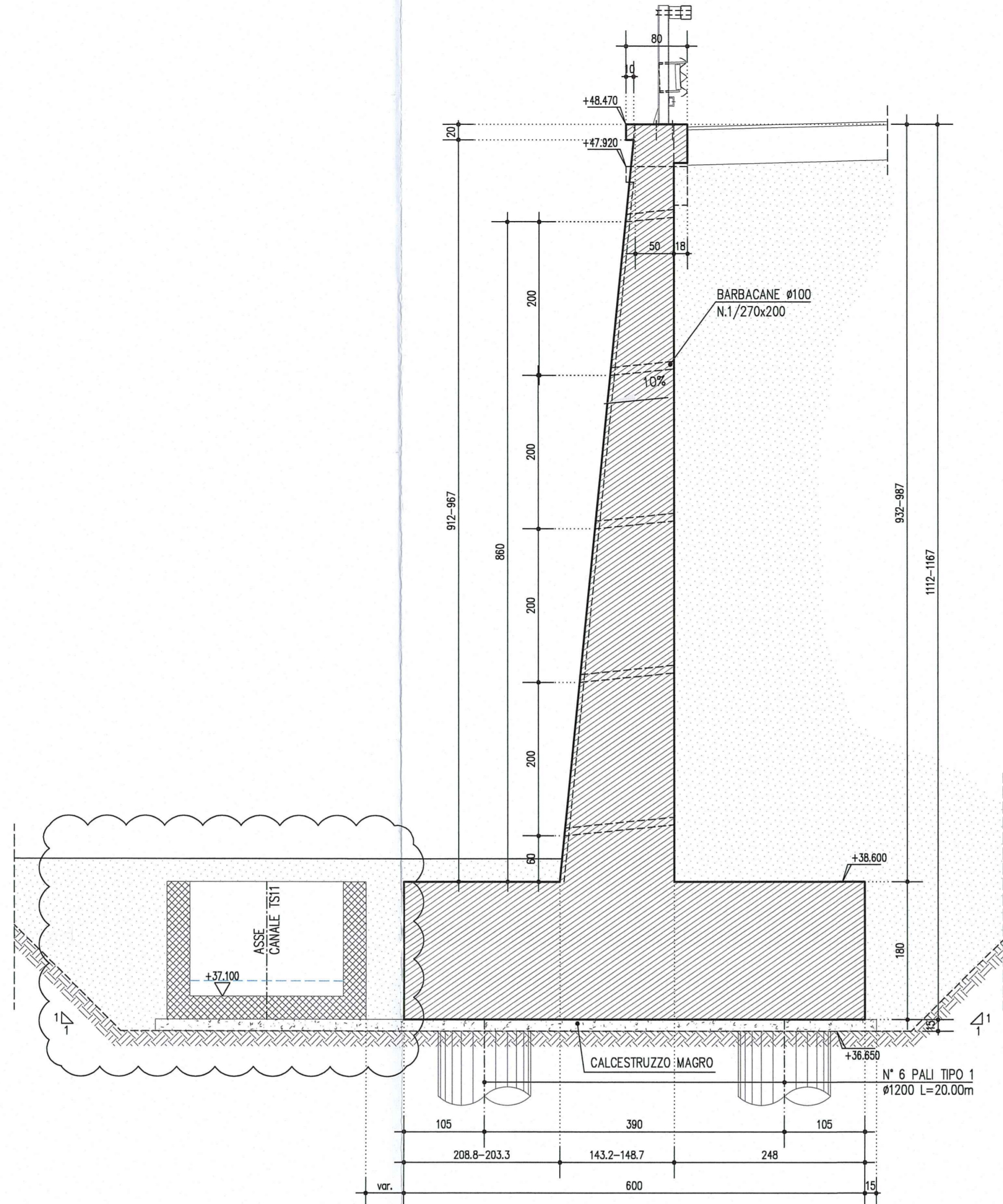


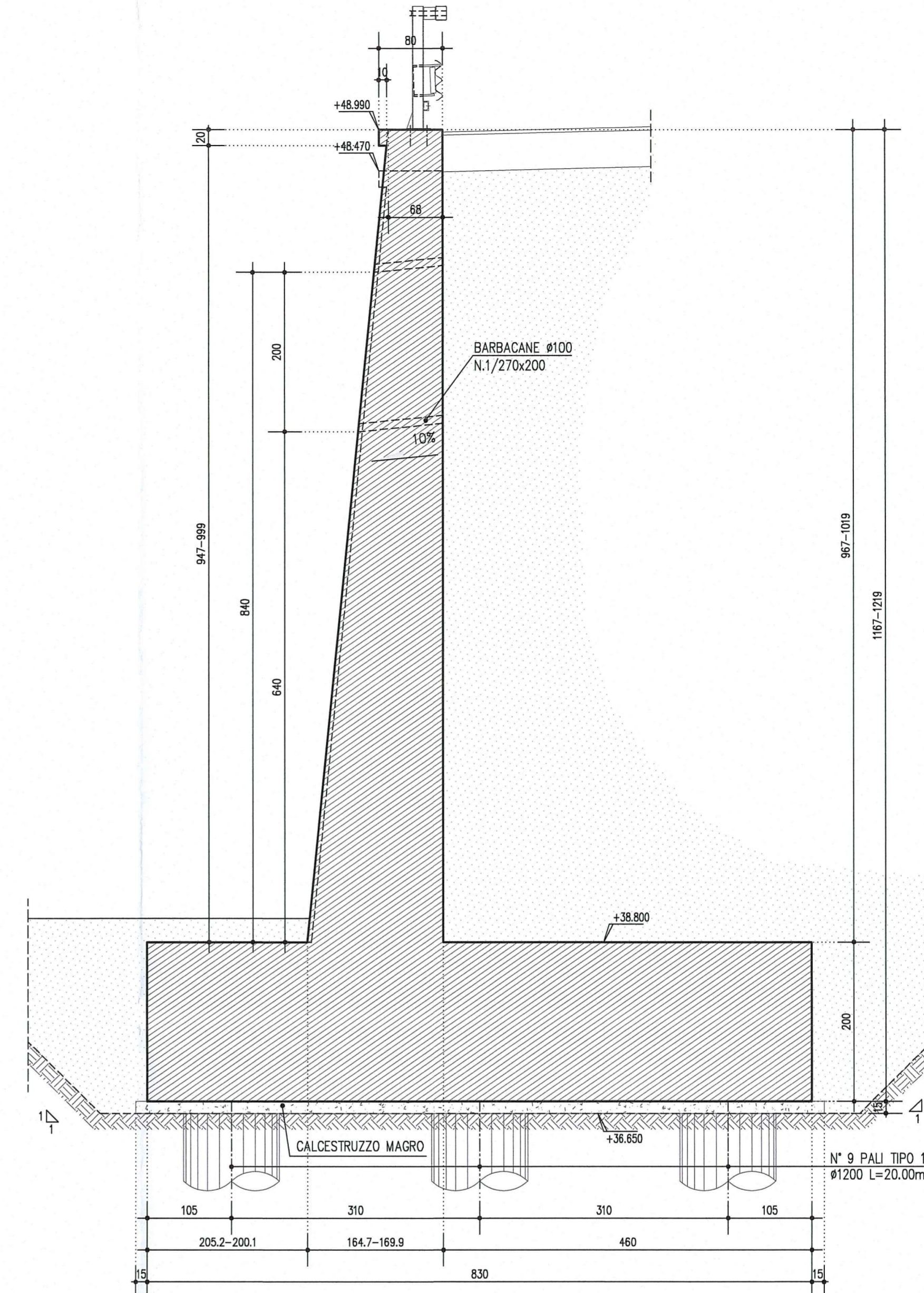
MURO TIPO 8 1:50  
CONCIO 15



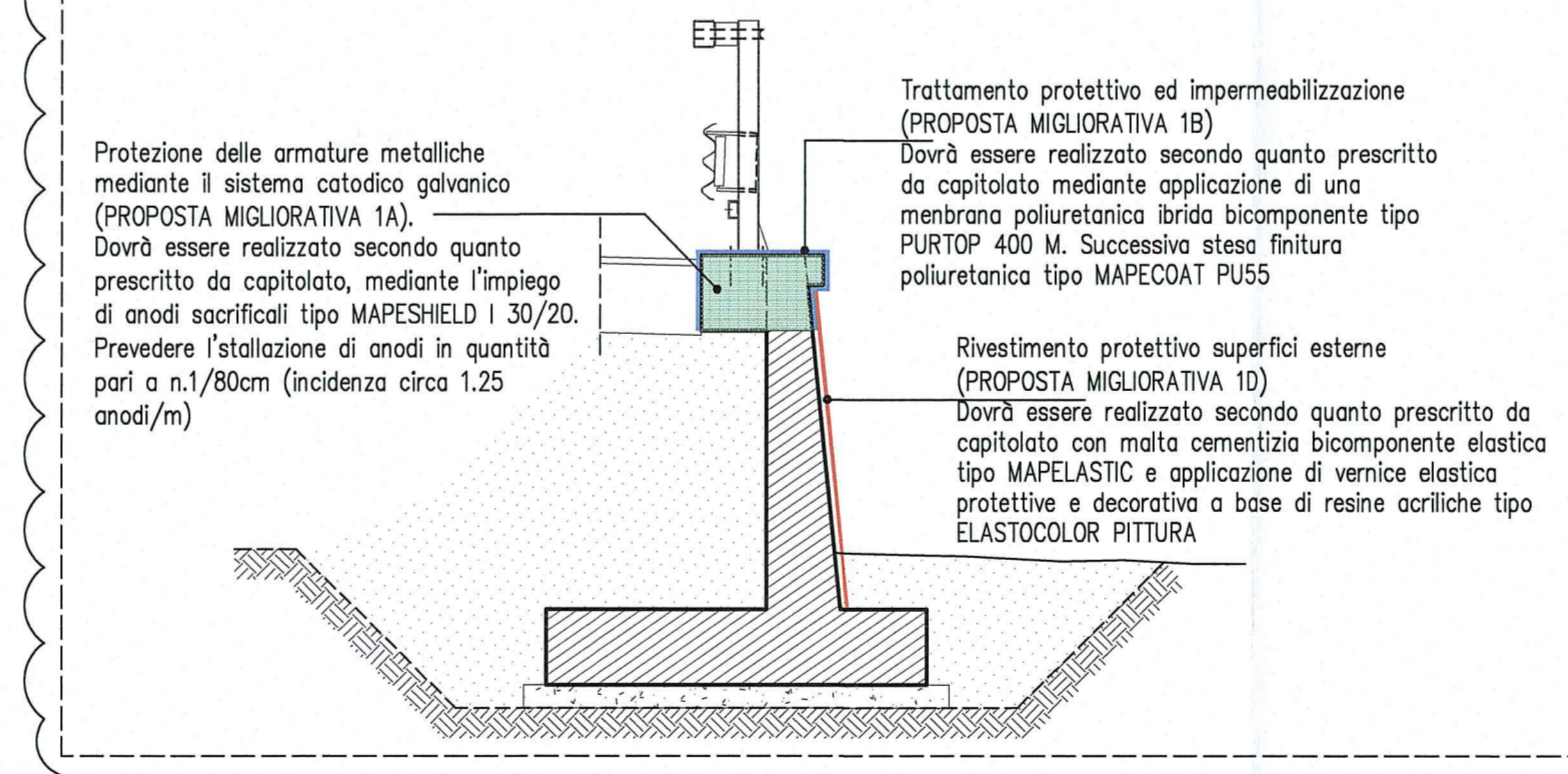
MURO TIPO 8 1:50  
CONCIO 16



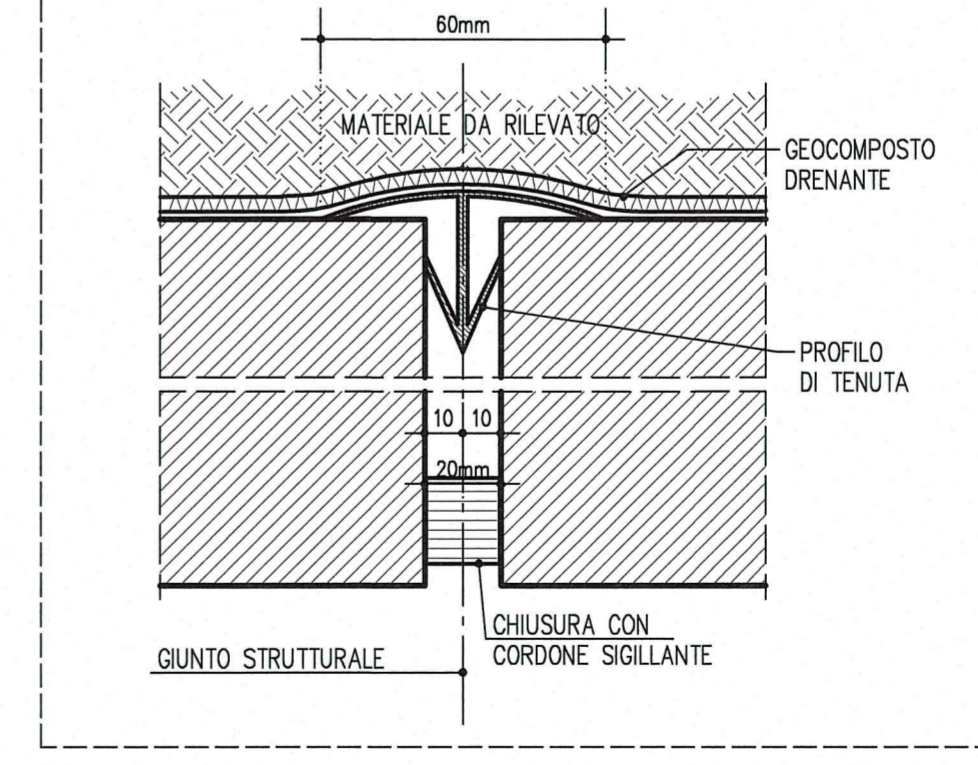
MURO TIPO 9 1:50  
CONCIO 17



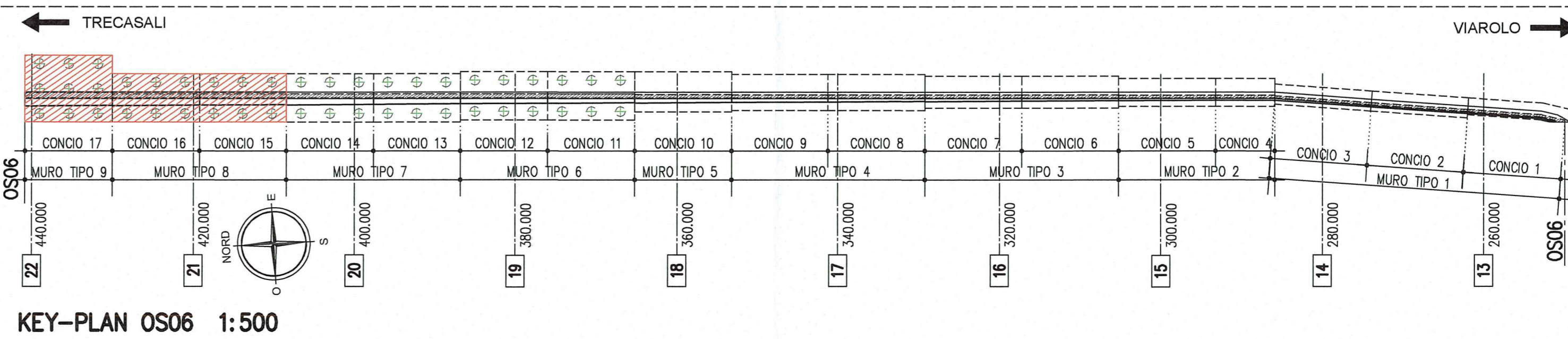
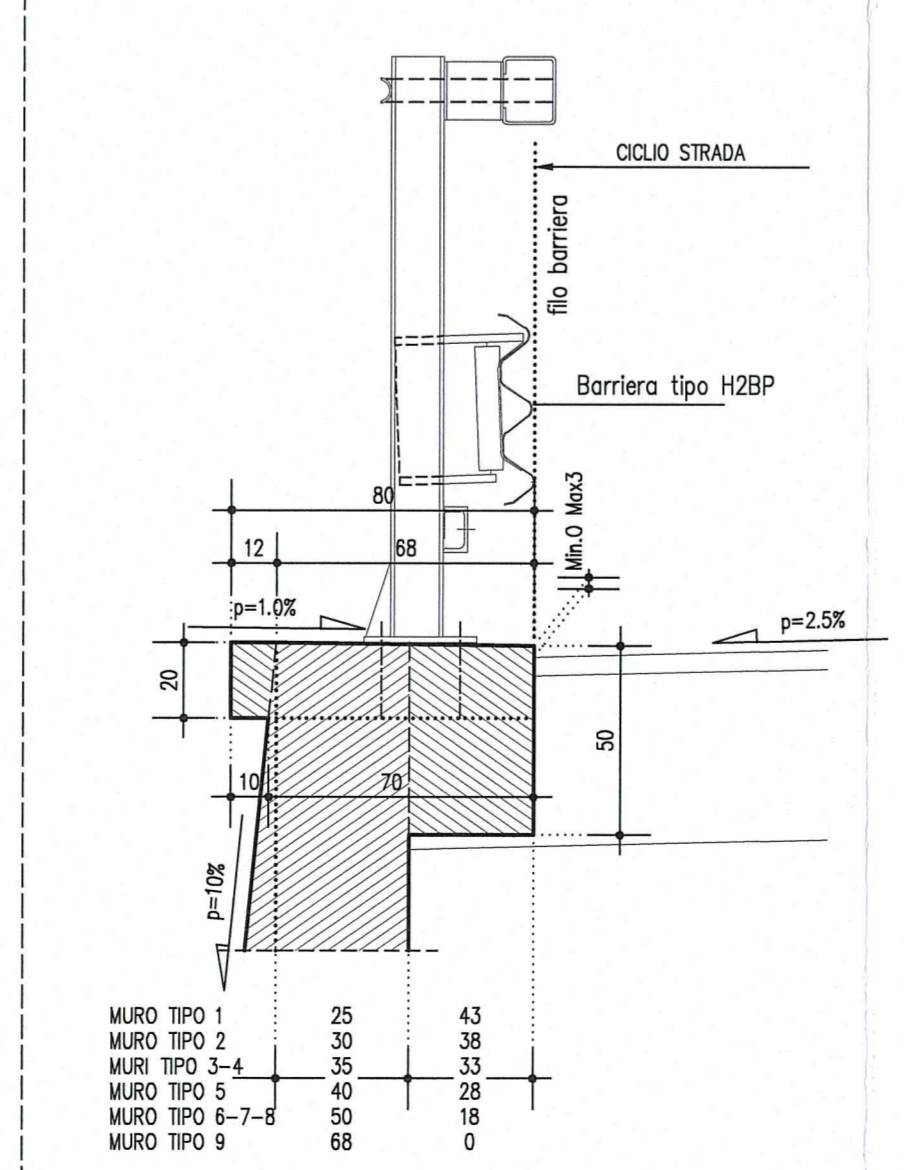
DETTAGLIO INTERVENTI DI FINITURA 1:50



PARTICOLARE GIUNTO DI DILATAZIONE  
ELEVAZIONE 1:20



DETTAGLIO TESTA MURO 1:20



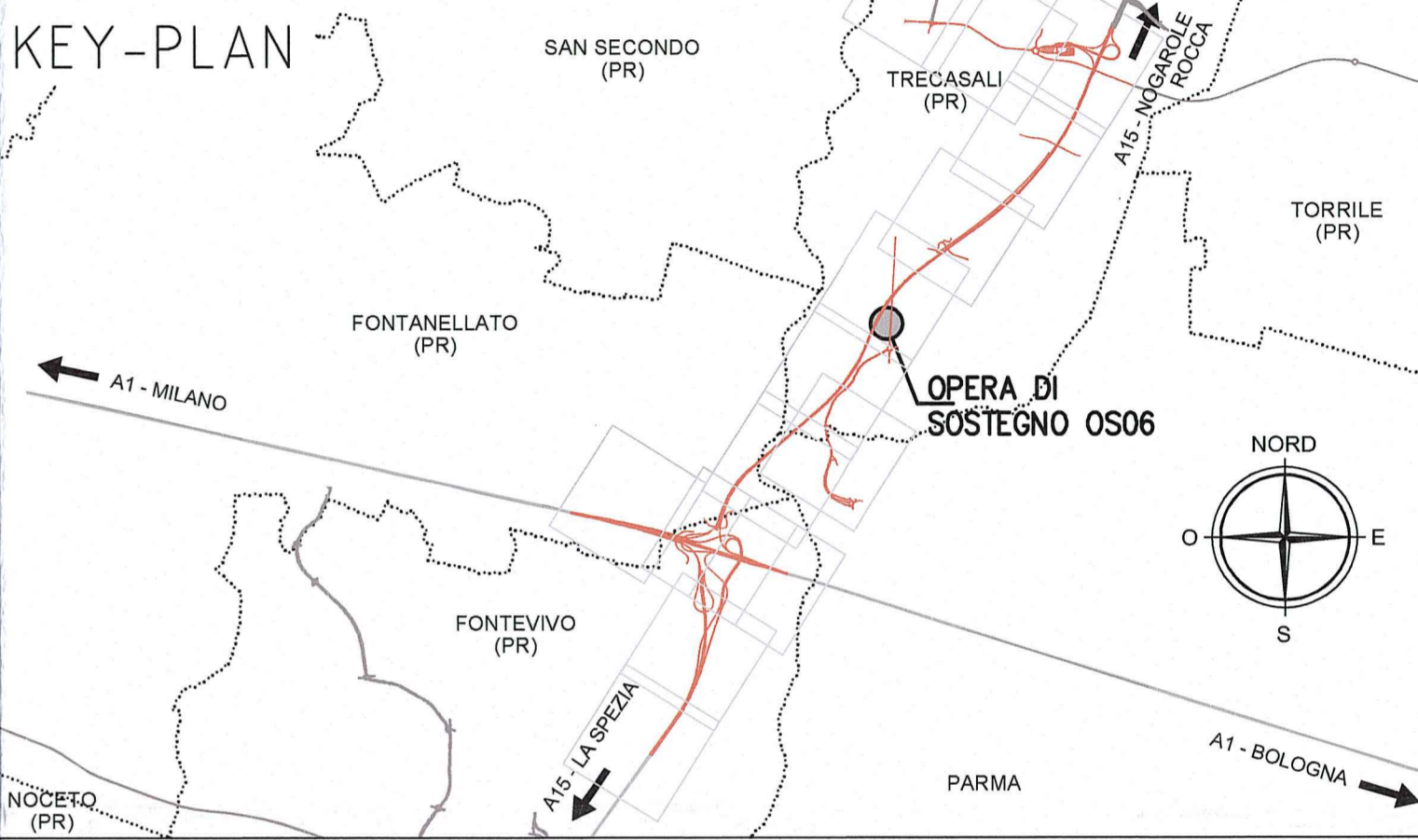
LEGENDA MODIFICHE 12/12/2014  
Refuso scritte nel dettaglio.  
Aggiornamento scavo per rettifica cande TS11.

NOTE GENERALI

- LE QUOTE ALTIMETRICHE SONO ESPRESSE IN METRI
- TUTTE LE MISURE SONO ESPRESSE IN CENTIMETRI
- TUTTI GLI ANGOLI SONO ESPRESSE IN GRADI CENTESIMALI
- GLI ANGOLI DI PEGATURA E POSIZIONAMENTO DELLE BARRE SONO ESPRESSE IN GRADI SESSADECIIMALI

CARATTERISTICHE DEI MATERIALI

- CALCESTRUZZO MAGRO DI SOTTOPAVIMENTO	CLASSE DI RESISTENZA MINIMA : C 12/15	- CONCRETO CEMENTIZIO:	MURI di sostegno
- ACCIAIO IN BARRE PER C.A.	: B450C esaltabile controllato in stabilimento	CLASSE DI RESISTENZA MINIMA	: C 32 /40
PER I MATERIALI NON ESPRESSAMENTE INDICATO FARE RIFERIMENTO A QUANTO RIPORTATO NELLE RELAZIONI DI CALCOLO		CLASSE DI ESPOSIZIONE AMBIENTALE	: XC4-XC1+XC2
		CLASSE DI CONTENUTO CLORURI	: 0,40
		CLASSE DI CONSISTENZA	: S4
		DIMENSIONE AGGREGATO MASSIMA	: 25mm
		COPRIFERRO	: C = 50mm
		RAPPORTO A/C MAX	: 0,50



Comitente:  
**AUTOCAMIONALE DELLA CISA S.p.A.**  
Via Cambara 26/A - Frazione Ponte Taro - 43015 NOCETO (PR)

Impresa Esecutrice:  
**PIZZAROTTI**  
FONDATA NEL 1910

AUTOSTRADA DELLA CISA A15  
RACCORDO AUTOSTRADALE A15/A22  
CORRIDOIO PLURIMODALE TIRRENO-BRENNERO  
RACCORDO AUTOSTRADALE FRA L'AUTOSTRADA DELLA CISA-FONTEVIVO (PR)  
E L'AUTOSTRADA DEL BRENNERO-NOGAROLE ROCCA (VR), I LOTTO.  
C.U.P. G61B0400060008 C.I.G. 307068161E

**PROGETTO ESECUTIVO**

AUTOCAMIONALE DELLA CISA S.p.A.  
Il Direttore TIBRE: [Signature] Il Responsabile del Procedimento: [Signature] Il Presidente: [Signature]

Il Responsabile dei lavori: [Signature]  
IMPRESA PIZZAROTTI & C. S.p.A.  
Il Direttore Tecnico: Dott. Ing. Luca Bondanelli

Il Geologo: NA

PROGETTAZIONE DI:  
**PIZZAROTTI**  
FONDATA NEL 1910

Il Progettista:  
Ing. Fabio Nigrelli  
Ordine degli Ingegneri della Provincia di Palermo n. 5551

Coordinatore per la Sicurezza in fase di Progettazione:  
Ing. Giovanni Maria Cepparotti  
Ordine degli Ingegneri della Provincia di Viterbo n. 392

Consulenza specialistica a cura di:  
NA

Progettista Responsabile: Ing. Pietro Mazzoli  
Impresa Pizzarotti & C. S.p.A.  
Ing. Pietro Mazzoli  
Ingegneri PARMA n. 821

Titolo Elaborato:  
**Asse principale  
Opere di sostegno  
Muro di sostegno - CVP2 rampa dx lato PR  
Carpenterie - Tav. 8/8**

Data Emissione Progetto:  
18/03/2014

Scala:  
VARIE

Identif. Elaborato:	N.RO IDENTIFICATIVO	CODICE COMESSA	LOTTO	FASE	ENTE	AMBITO	CAL. OPERA	N.RO OPERA	PARTIE OPERA	TIPO DOC.	N.RO PROGR. DOC.	REVISIONE
		RAAA	1	EI	I	AP	OS	06	G	CA	008	B

B	26/01/2015	Aggiornamento geometrico asse+Operazioni Consorzio di Bonifica post. n°7879 del 04/12/2014	POLLIZZI	NIGRELLI	MAZZOLI
A	27/06/2014	RIEMMISSIONE PROGETTO ESECUTIVO	POLLIZZI	NIGRELLI	MAZZOLI
Rev.	Data	DESCRIZIONE REVISIONE	Redatto	Controllato	Approvato