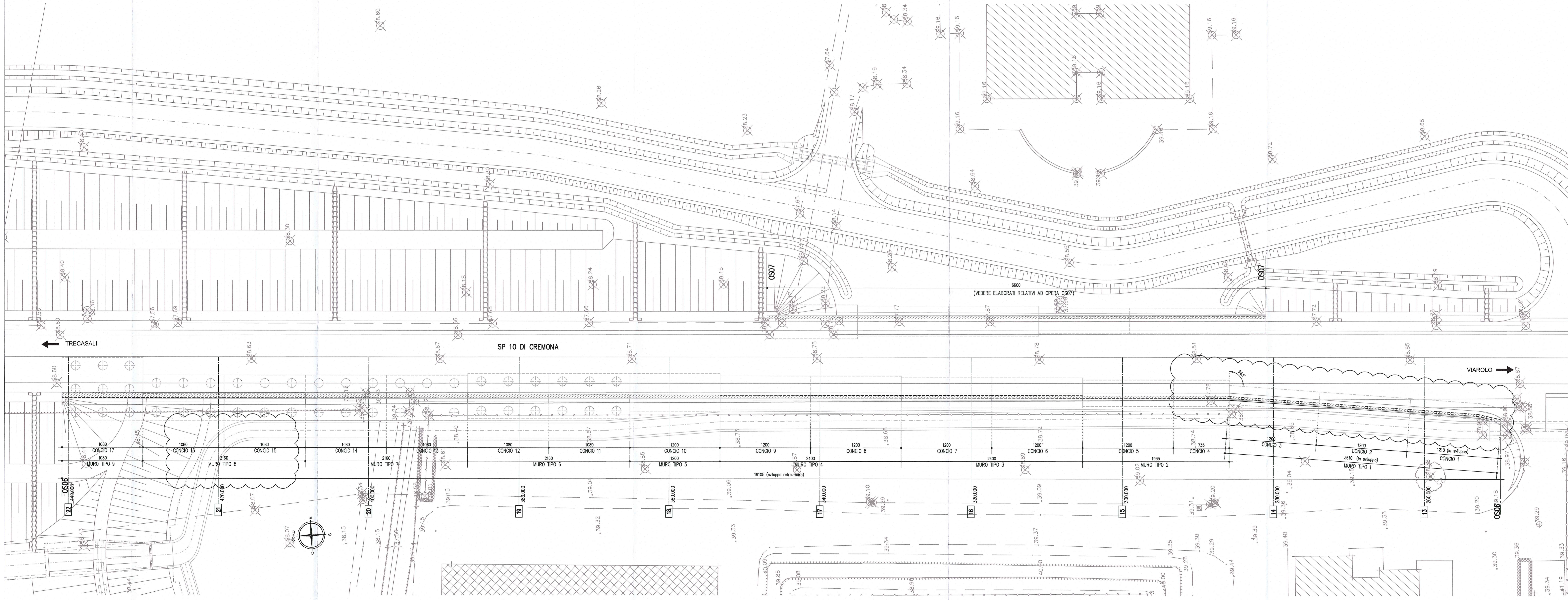


LEGENDA MODIFICHE 12/12/2014
 Adeguamento geometria conoi 1, 2, 3, 4.
 Aggiornamento traccio canale TS11.

NOTE GENERALI
 - LE QUOTE ALTIMETRICHE SONO ESPRESSE IN METRI
 - TUTTE LE MISURE SONO ESPRESSE IN CENTIMETRI
 - TUTTI GLI ANGOLI SONO ESPRESSE IN GRADI CENTesimalI
 - GLI ANGOLI DI PEGIATURA E POSIZIONAMENTO DELLE BARRE SONO ESPRESSE IN GRADI SESSADESIMALI

CARATTERISTICHE DEI MATERIALI

- CALCESTRUZZO MASO DI SOTTORINAZIONE CLASSE DI RESISTENZA MINIMA : C 32 / f _{td} - ACCIAIO IN BARRE PER C.A. : B450C acciaio controllato in stabilimento PER I MATERIALI CHE NON ESPRESSAMENTE INDICATO FARE RIFERIMENTO A QUANTO RIVOLUTO NELLE RELAZIONI DI CALCOLO	- CONGLOMERATO CEMENTIZIO: CLASSE DI RESISTENZA MINIMA : C 32 / f _{td} CLASSE DI ESPOSIZIONE AMBIENTALE : XCl+XCl+XCl CLASSE DI CONTENUTO CLORURI : 0,40 CLASSE DI CONSISTENZA : S4 DIMENSIONE AGGREGATO MASSIMA : 25mm COPRIFERRO : C = 50mm RAPPORTO A/C MAX : 0,50	MURI di sostegno CLASSE DI RESISTENZA MINIMA : C 32 / f _{td} CLASSE DI ESPOSIZIONE AMBIENTALE : XCl+XCl+XCl CLASSE DI CONTENUTO CLORURI : 0,40 CLASSE DI CONSISTENZA : S4 DIMENSIONE AGGREGATO MASSIMA : 25mm COPRIFERRO : C = 50mm RAPPORTO A/C MAX : 0,50
--	---	---



Autocomunale della CISA S.p.A.
 Via Camboara 26/A - Frazione Ponte Taro - 43015 NOCETO (PR)

PIZZAROTTI
 FONDATA NEL 1910

PROGETTO ESECUTIVO

Autostada della CISA A15
 Raccordo Autostradale A15/A22
 Corridoio plurimodale Tirreno-Brennero
 Raccordo Autostradale fra l'Autostrada della CISA-Fontevivo (PR)
 e l'Autostrada del Brennero-Nogara-Rocca (VR) - 1 LOTTO.
 C.U.P. G61B0400060008 C.I.G. 307068161E

Autocomunale della CISA S.p.A.

Il Direttore Tecnico: *[Signature]* Il Responsabile del Progetto: *[Signature]* Il Presidente: *[Signature]*

Il Responsabile dei lavori: *[Signature]*

IMPRESA PIZZAROTTI & C. S.p.A.
 Il Direttore Tecnico: *[Signature]* Dott. Ing. Enzo Domitich

Il Geologo: NA

PROGETTAZIONE DI: **PIZZAROTTI** FONDATA NEL 1910

A.T.I. **idresse engineering** **rocksoil** **VIA**

Il Progettista:
 Ing. Fabio Nigrelli
 Ordine degli Ingegneri della Provincia di Palermo n. 3581

Coordinatore per la Sicurezza in fase di Progettazione:
 Ing. Giovanni Maria Cepparotti
 Ordine degli Ingegneri della Provincia di Viterbo n. 392

Consulenza specialistica a cura di: NA

Progettista Responsabile: **Ing. Pietro MAZZOLI**
 Impresa Pizzarotti & C. S.p.A. Impresa Pizzarotti
 Ing. Pietro Mazzoli
 Ordine degli Ingegneri della Provincia di Parma n. 821

Titolo Elaborato: **Asse principale Opere di sostegno Muro di sostegno - CVP2 rampa dx lato PR Planimetria di inquadramento dell'opera**

Data Emissione Progetto: 18/03/2014

Scale: 1:200

NUM. IDENTIFICATIVO	CODICE COMANDA	LOTTO	FASE	ENTE	AMBITO	DEL. OPERA	NUM. OPERA	PARTE OPERA	TIPO DOC.	NUM. PROC. DOC.	REVISIONE
	RAAA	1	E	I	AP	OS	06	G	PL	001	B