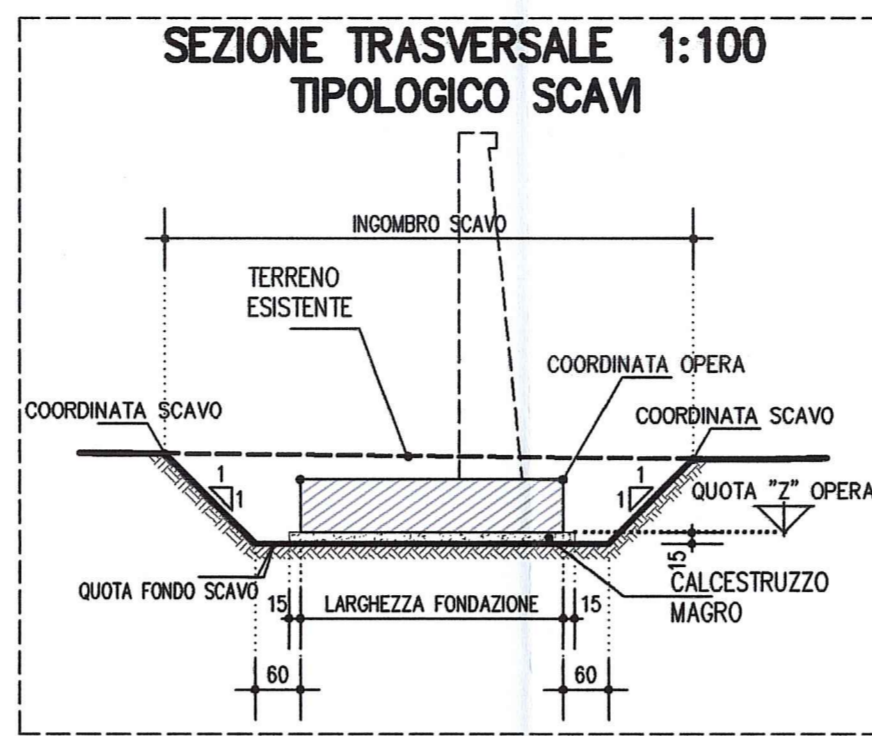


NOTA:
LE COORDINATE ESPRESSE IN METRI SONO RIFERITE ALLO "0" DI TRACCIAMENTO. LE QUOTE ALTIMETRICHE DELLE PLATEE SONO RIFERITE ALL'INTRADOSSO POSA DELLE FONDAZIONI, A CUI ANDRA' SOMMATO LO SPESSORE DEL MAGRONE.



COORDINATE OPERA OS03			
VERTICE	X	Y	Z
1	305678.007	108335.629	31.687
2	305678.788	108338.003	31.687
3	305672.829	108340.030	31.687
4	305671.961	108337.617	31.687
5	305653.545	108342.086	31.687
6	305662.966	108339.653	31.687
7	305655.993	108343.978	31.687
8	305655.359	108341.559	31.687
9	305648.464	108346.038	31.687
10	305647.804	108343.627	31.687
11	305647.725	108343.337	31.637
12	305640.694	108348.309	31.637
13	305639.861	108345.686	31.637
14	305632.967	108350.87	31.637
15	305632.065	108348.219	31.637
16	305625.294	108353.603	31.637
17	305624.355	108350.965	31.637
18	305625.395	108353.886	31.537
19	305624.254	108350.682	31.537
20	305619.044	108356.28	31.537
21	305617.824	108353.087	31.537
22	305612.73	108358.757	31.537
23	305611.446	108355.608	31.537
24	305606.442	108361.396	31.537
25	305605.126	108358.281	31.537
26	305606.597	108361.785	31.387
27	305605.048	108358.077	31.387
28	305597.996	108365.999	31.387
29	305596.318	108361.968	31.387
30	305589.454	108369.685	31.387
31	305587.728	108366.076	31.387
32	305589.583	108369.955	31.187
33	305587.642	108365.896	31.187
34	305582.085	108373.8	31.187
35	305580.02	108369.802	31.187
36	305576.468	108376.785	31.187
37	305574.306	108372.811	31.187

COORDINATE SCAVI OS03		
VERTICE	X	Y
1S	305680.347	108340.177
2S	305659.943	108345.737
3S	305649.101	108348.684
4S	305640.758	108351.265
5S	305626.16	108356.539
6S	305622.011	108358.126
7S	305607.623	108364.284
8S	305603.69	108366.116
9S	305590.675	108372.454
10S	305585.856	108375.013
11S	305577.217	108379.624
12S	305574.307	108378.906
13S	305571.673	108373.949
14S	305572.612	108370.892
15S	305581.368	108366.398
16S	305586.759	108363.854
17S	305600.001	108358.173
18S	305604.34	108356.345
19S	305619.202	108351.067
20S	305623.936	108346.41
21S	305638.488	108344.478
22S	305647.188	108341.378
23S	305658.074	108339.032
24S	305678.055	108333.718
25S	305679.497	108334.548
26S	305681.413	108337.824

LEGENDA MODIFICHE 12/12/2014
Adeguamento geometria conici 1A-1B.
Inserimento tombino ø50 conico 5.

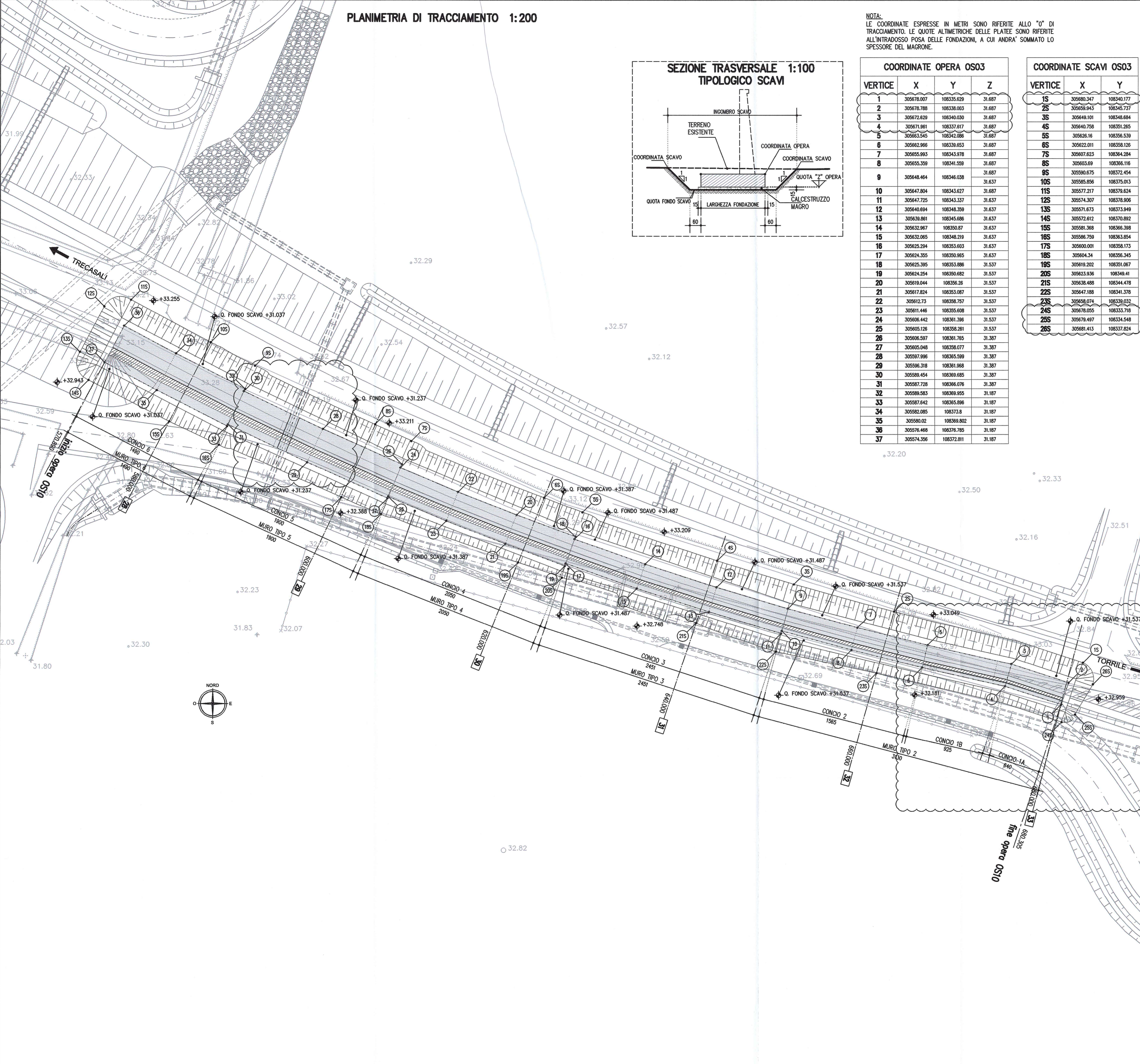
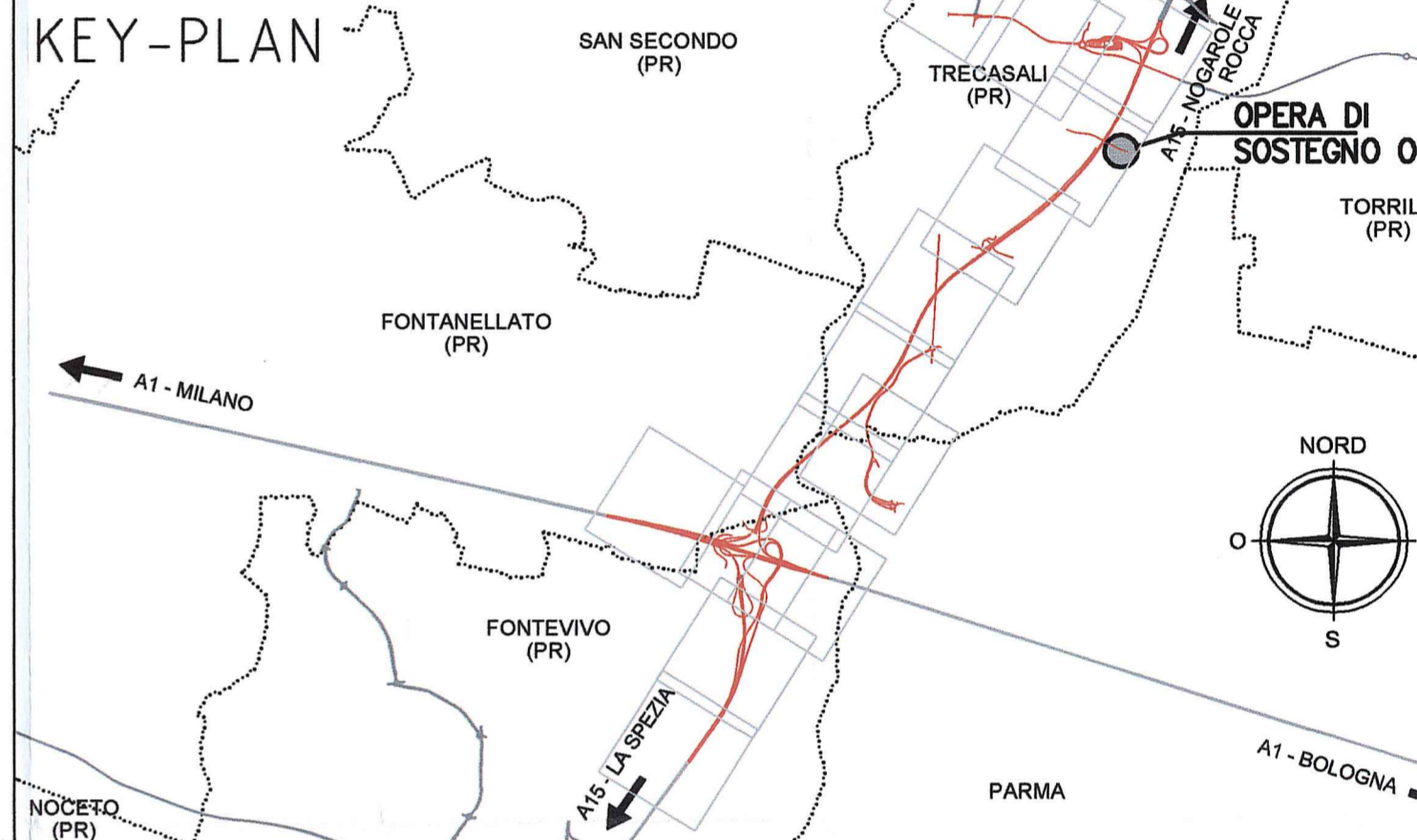
NOTE GENERALI

- LE QUOTE ALTIMETRICHE SONO ESPRESSE IN METRI
- TUTTE LE MISURE SONO ESPRESSE IN CENTIMETRI
- TUTTI GLI ANGOLI SONO ESPRESI IN GRADI CENTESIMALI
- GLI ANGOLI DI PIEGATURA E POSIZIONAMENTO DELLE BARRE SONO ESPRESI IN GRADI SESSADESIMALI

INDIVIDUAZIONE FALDA: ELABORATO GEOTECNICO RAAAIERGXX01SRE003						* QUOTA PRESUNTA DA RILIEVO	
Opera	Sondaggio di riferimento	Quota falda p.c. (m)	Quota falda n s.l.m. (media)	Quota falda n s.l.m. (massima)	Quota terreno n s.l.m. (da sondaggio)	Quota terreno n s.l.m. (minimo)	Quota falda rispetto fondo scavo (m)
OS10	CC21 (2013)	0.60	NR	32.2*	NR	32.25	31.04
							0.61

CARATTERISTICHE DEI MATERIALI

- CALCESTRUZZO MAGRO DI SOTTOFONDAZIONE CLASSE DI RESISTENZA MINIMA : C 12/15	- CONGLOMERATO CEMENTIZIO: CLASSE DI RESISTENZA MINIMA : C 32 /40 CLASSE DI ESPOSIZIONE AMBIENTALE : XC4+XD1+XF2 CLASSE DI CONTENUTO CLORURI : 0.40 CLASSE DI CONSISTENZA : S4 DIMENSIONE AGGREGATO MASSIMA : 25mm COPRIFERRO : C = 50mm RAPPORTO A/C MAX : 0.50	MURI di sostegno
- ACCIAIO IN BARRE PER C.A. : B450C sabbabile controllato in stabilimento		



Comitente: **AUTOCAMIONALE DELLA CISA S.p.A.**
Via Camboara 26/A - Frazione Ponte Taro - 43015 NOCETO (PR)

Impresa Esecutrice: **PIZZAROTTI**
FONDATA NEL 1910

**AUTOSTRADA DELLA CISA A15
RACCORDO AUTOSTRADALE A15/A22
CORRIDOIO PLURIMODALE TIRRENO-BRENNERO
RACCORDO AUTOSTRADALE FRA L' AUTOSTRADA DELLA CISA-FONTEVIVO (PR)
E L' AUTOSTRADA DEL BRENNERO-NOGAROLE ROCCA (VR). I LOTTO.**
C.U.P. G61B04000060008 C.I.G. 307068161E

PROGETTO ESECUTIVO

Il Direttore TIBRE: [Signature] Il Responsabile del Procedimento: [Signature] Il Presidente: [Signature]

Il Responsabile dei lavori: [Signature]

IMPRESA PIZZAROTTI & C. S.p.A.
Il Direttore Tecnico: **Dott. Ing. Luca Bondanelli**

Il Geologo: **NA**

PROGETTAZIONE DI: **PIZZAROTTI**
Il Progettista: **Ing. Fabio Nigrelli**
Ordine degli Ingegneri della Provincia di Parma n.3551
Coordinatore per la Sicurezza in fase di Progettazione: **Ing. Giovanni Maria Cepparotti**
Ordine degli Ingegneri della Provincia di Viterbo n. 392

Consulenza specialistica a cura di: **NA**
Progettista Responsabile: **Ing. Pietro MAZZOLI**
Impresa Pizzarotti & C. S.p.A.
Ing. Pietro MAZZOLI
Ordine degli Ingegneri della Provincia di Parma n. 3551

Titolo Elaborato: **Asse principale
Opere di sostegno
Muro di sostegno - CVP4 rampa dx lato PR
Pianta scavi e Tracciamento**

Data Emissione Progetto: **18/03/2014**
Scala: **1:200**

Identif. Elaborato:

NUM IDENTIFICATIVO	CODICE COMMESSA	LOTTO	FASE	ENTE	AMBITO	CAT. OPERA	NUM OPERA	PARTI OPERA	TPO. DOC.	NUM. PROG.	DOC.	REVISIONE
	RAAA	1	E	I	AP	OS	10	G	PL	002	C	

Rev.	Data	DESCRIZIONE REVISIONE	Elaborato	Approvato
C	26/01/2015	Aggiornamento planimetrico accessi-Osservazioni Consorzio di Bonifica prot. n°7879 del 04/12/2014	POLLUZZI	NIGRELLI MAZZOLI
B	10/10/2014	Istruttoria RINA prot. n°730 del 08/09/2014	POLLUZZI	NIGRELLI MAZZOLI
A	27/05/2014	RIEMMISSIONE PROGETTO ESECUTIVO	POLLUZZI	NIGRELLI MAZZOLI

Il presente documento non potrà essere copiato, riprodotto o altrimenti pubblicato, in tutto o in parte, senza il consenso scritto dell'autorevole della CISA S.p.A. Ogni utilizzo non autorizzato sarà considerato a norma di legge. THIS DOCUMENT MAY NOT BE COPIED, REPRODUCED OR PUBLISHED, EITHER IN PART OR IN ITS ENTIRETY, WITHOUT THE WRITTEN PERMISSION OF AUTOCAMIONALE DELLA CISA S.p.A. UNAUTHORIZED USE WILL BE PROSECUTED BY LAW.