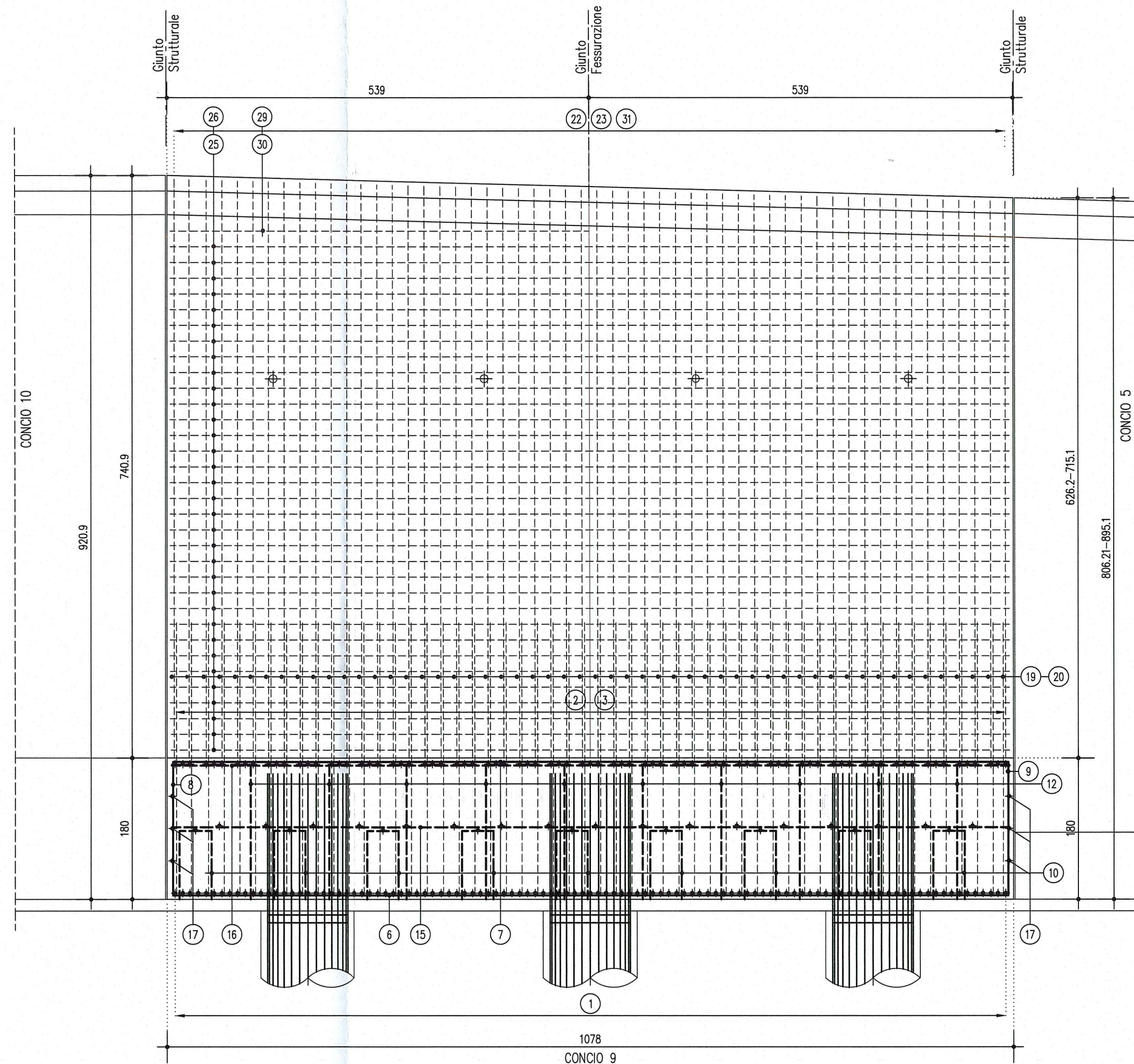


MURO TIPO 2 PROSPETTO LATO VALLE 1:50
CONCIO N° 9-CONCIO 6



ARMATURA CORDOLO CONCIO

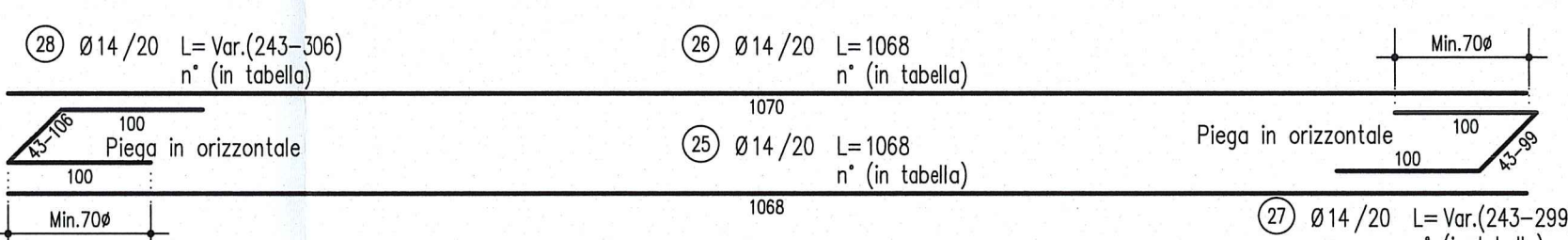
#10 L=1068 n°2/concio

#16 L=1118 n°10/concio

ARMATURA ELEVAZIONE CONCIO 25

#14 L=535 n° (n tabella)

#14 L=535 n° (n tabella)



ARMATURA FONDAZIONE CONCI

#16/20 L=Var (1155-1171) n° 30/concio

#16/20 L=Var (1155-1171) n° 30/concio

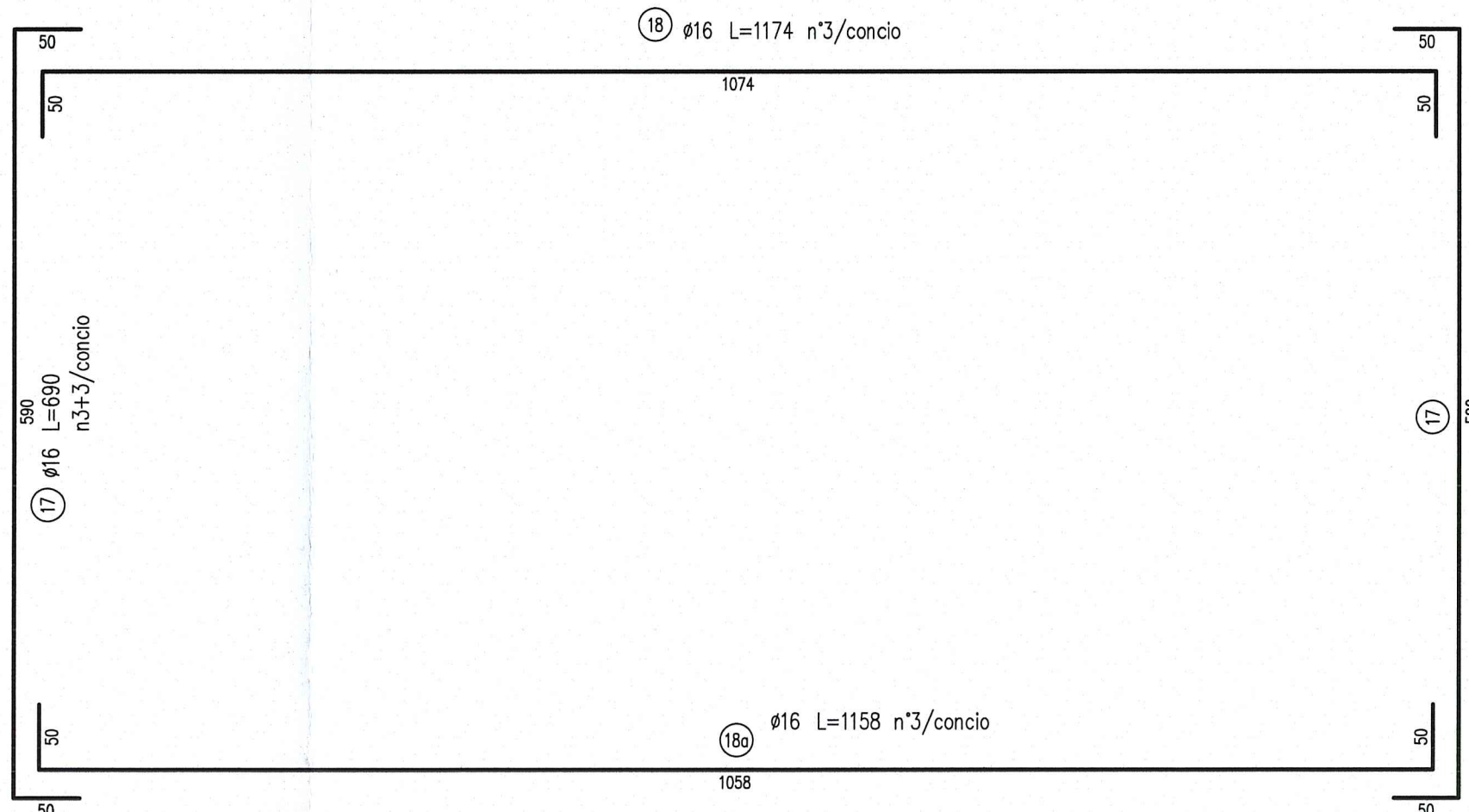
#16/20 L=Var (1155-1171) n° 30/concio

#16/100 L=Var (1055-1071) n° 4/concio

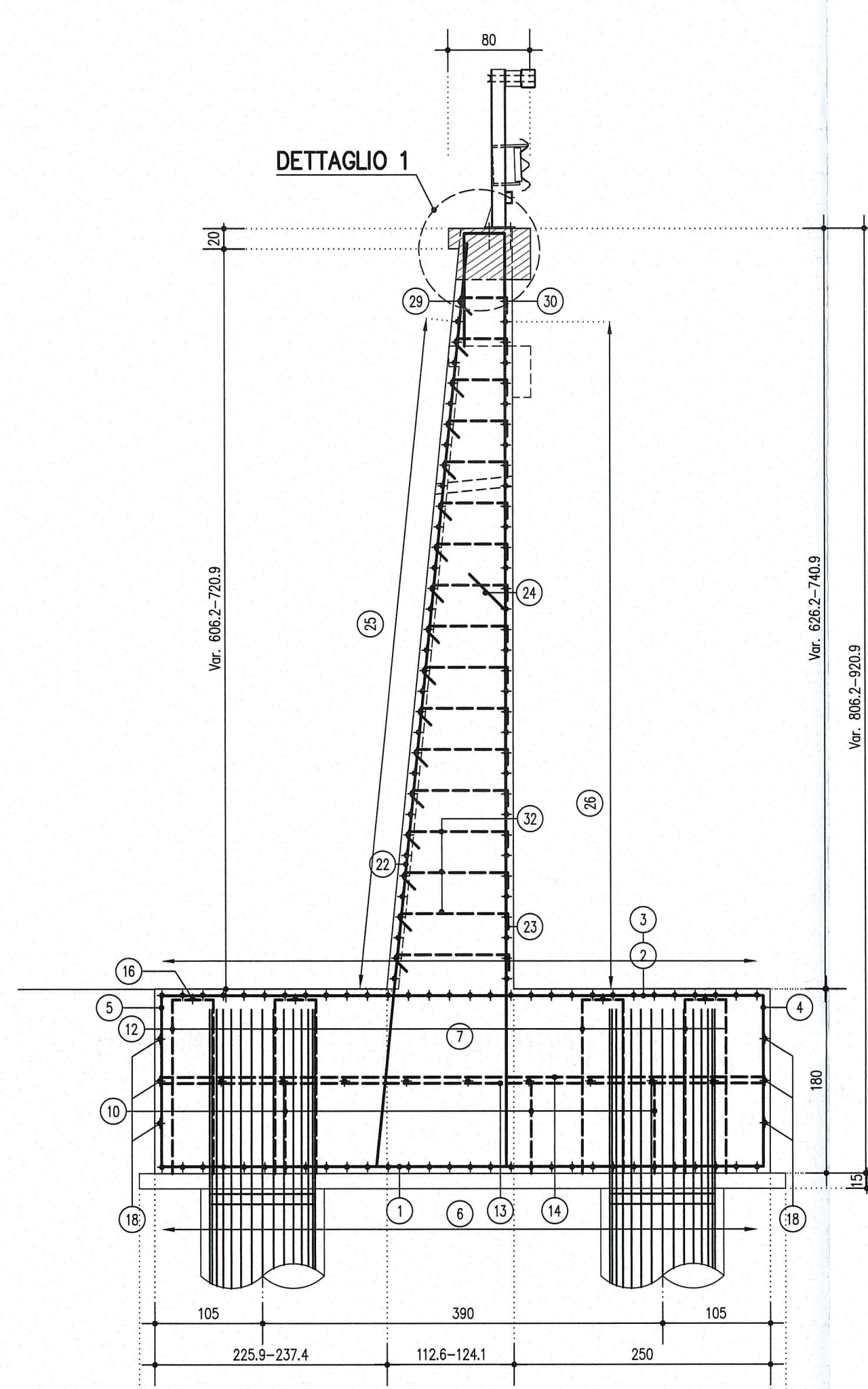
#16/60 L=Var (1055-1071) (intermedi) n° 8/concio

ARMATURA PERIMETRO FONDAZIONE CONCI

#16 L=1174 n°3/concio



MURO TIPO 2 1:50
CONCIO 9 - CONCIO 6



ARMATURA FONDAZIONE CONCI 11 E 12

#24/40 L=690 n° 27/concio

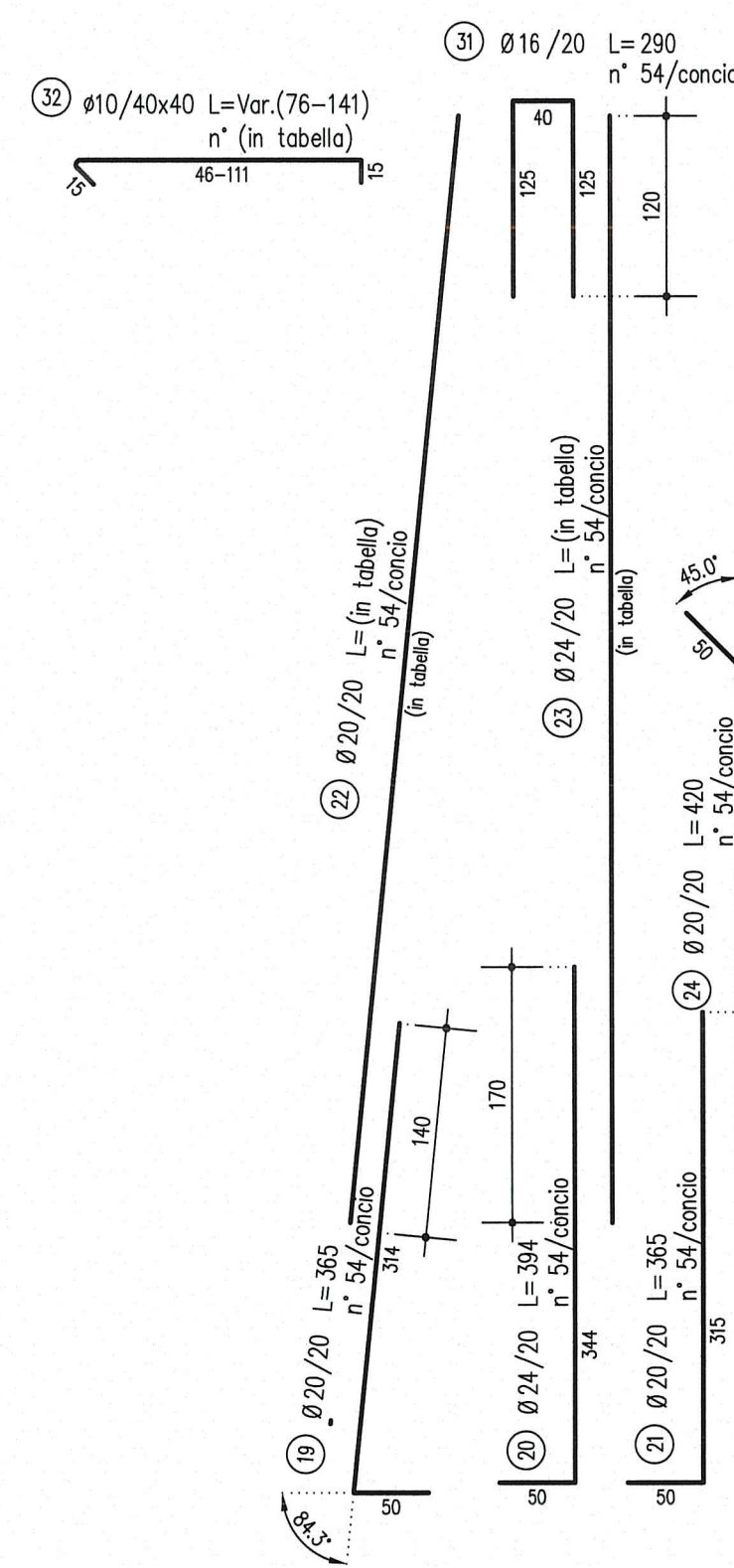
#24/20 L=690 n° 54/concio

#24/10 L=690 n° 107/concio

#16/60 L=590 (intermedi) n° 17/concio

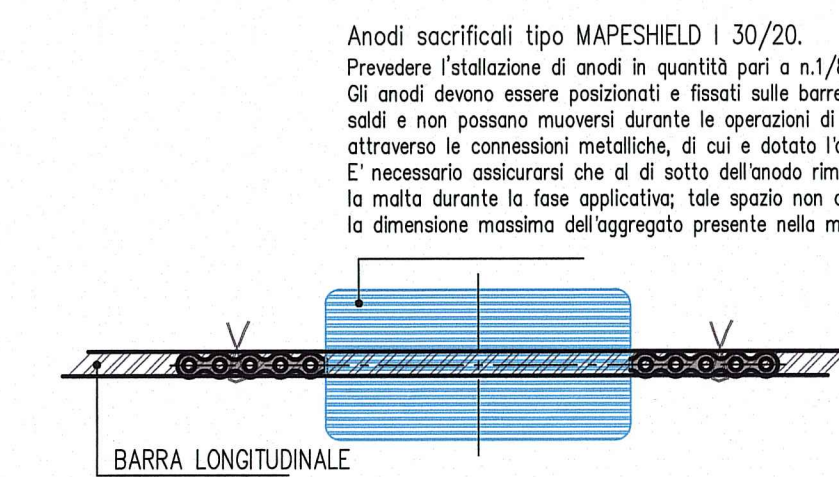
#16/120 L=590 n° 9/concio

ARMATURA ELEVAZIONE



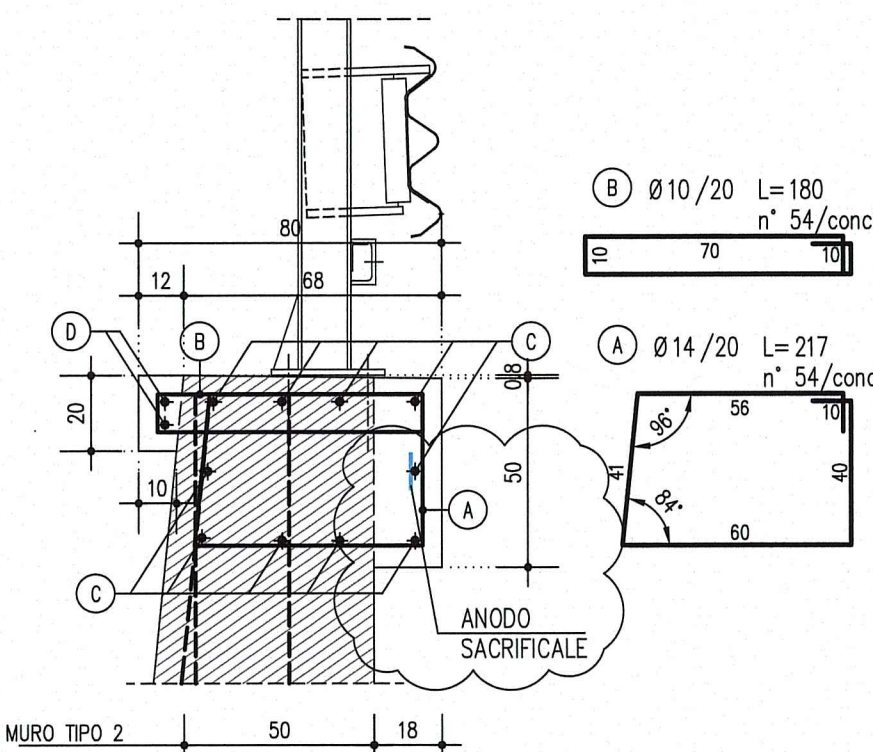
CONCIO	POS. 22	POS. 23
6	L=(Var.624-645)	L=(Var.620-650)
7	L=(Var.645-674)	L=(Var.650-679)
8	L=(Var.674-703)	L=(Var.679-708)
9	L=(Var.703-730)	L=(Var.708-733)

DETTAGLIO PROTEZIONE CATODICA BARRE CORDOLO 1:5



DETTAGLIO 1 1:20

CONCI DA 9 A 6



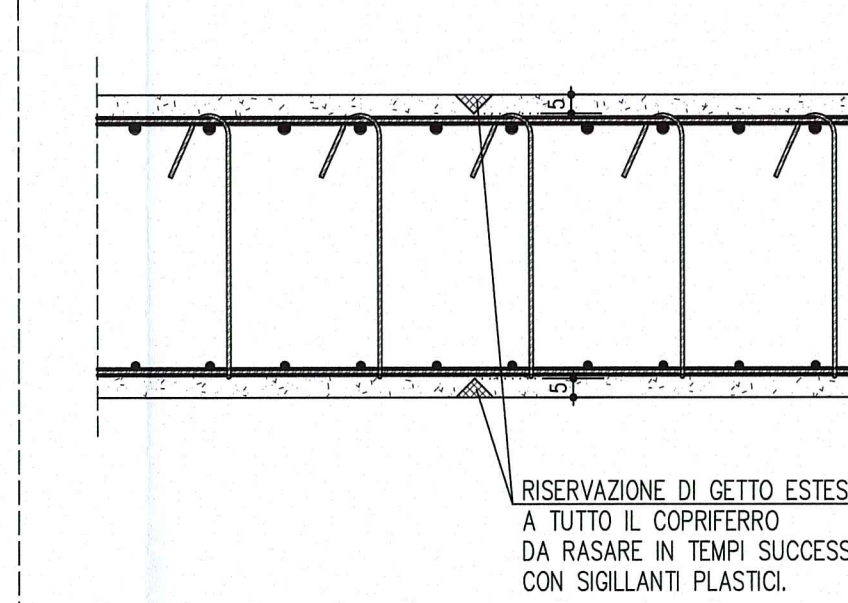
NOTE GENERALI

- LE QUOTE ALTIMETRICHE SONO ESPRESSE IN METRI
- TUTTE LE MISURE SONO ESPRESSE IN CENTIMETRI
- TUTTI GLI ANGOLI SONO ESPRESSE IN GRADI CENTesimalI
- SU ANGOLI DI PEGATURA E POSIZIONAMENTO DELLE BARRE SONO ESPRESSE IN GRADI SESSADEesimalI
- DIAMETRO MINIMO DI PEGATURA BARRE : $\phi \geq 20mm = 4\phi$
- LE DIMENSIONI INDICATE PER LA SAGOMA DELLE BARRE SONO QUELLE ESTERNE MASSIME
- PER LE QUOTE ALTIMETRICHE DI INTRADOSSO ED ESTRADOSSO VEDERE ELABORATI "PIANTA FONDAZIONI E SEZIONE LONGITUDINALE"
- DOVE NON ESPRESSAMENTE INDICATO LA SOVRAPPPOSIZIONE MINIMA DELLE BARRE DEVE ESSERE 70\%

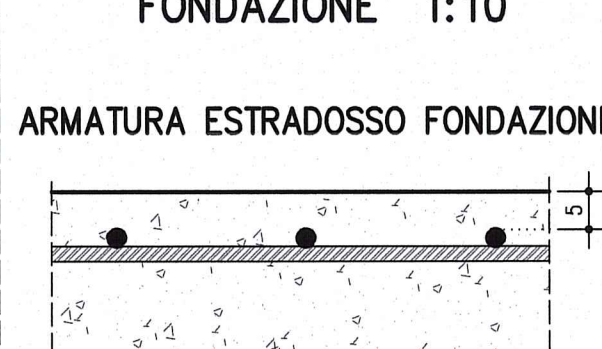
CARATTERISTICHE DEI MATERIALI

- CALCESTRUZZO MASSO DI SOTTIFONDAZIONE CLASSE DI RESISTENZA MINIMA : C 12/15	- CONGLOMERATO COMPOSITO CLASSE DI RESISTENZA MINIMA : C 32 /40 CLASSE DI ESPOSIZIONE AMBIENTALE : XCA+XFT+XFT2 CLASSE DI CONSISTENZA : S4 DIMENSIONE MASSIMA COPRIFERRO : 25mm C = 50mm S.D.	MUR di sostegno
- ACCIAIO IN BARRE PER L.A. : B450C sabbia controllata in stabilimento	PER I MATERIALI CHE NON ESPRESSAMENTE INDICATO FARE RIFERIMENTO A QUANTO RIPORTATO NELLE RELAZIONI DI CALCOLO	

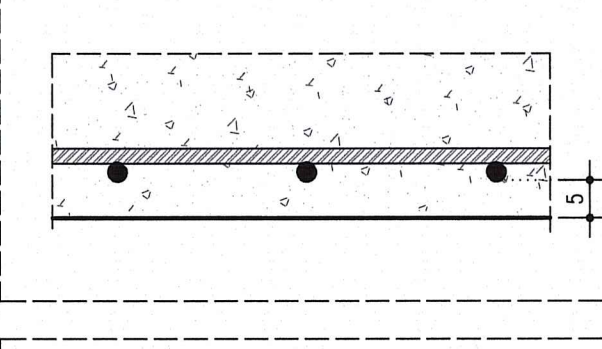
PARTICOLARE GIUNTO DI FESSURAZIONE 1:20



PARTICOLARE COPRIFERRI FONDAZIONE 1:10

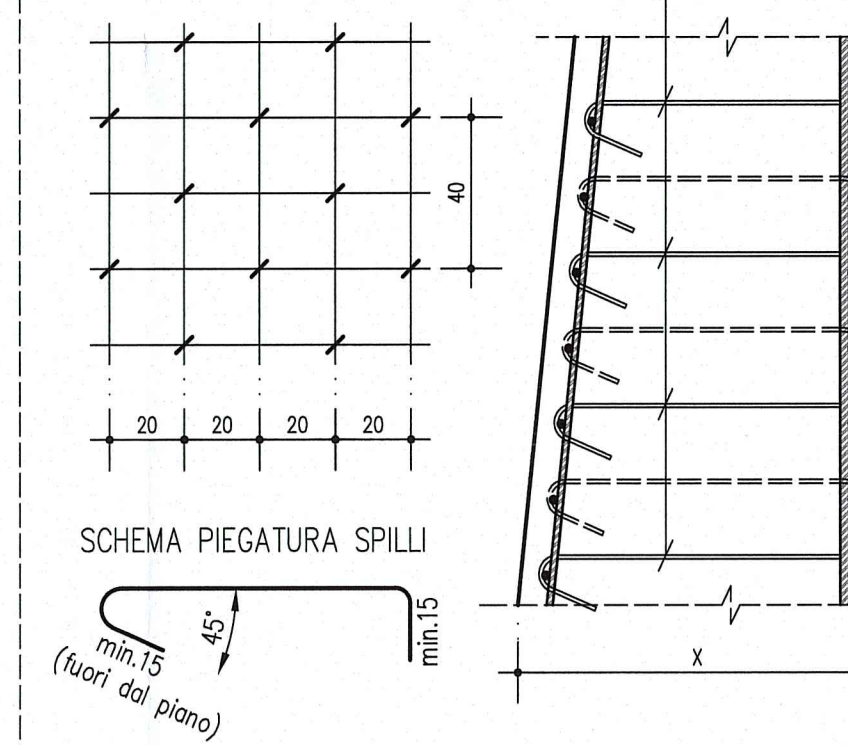


ARMATURA INTRADOSSO FONDAZIONE

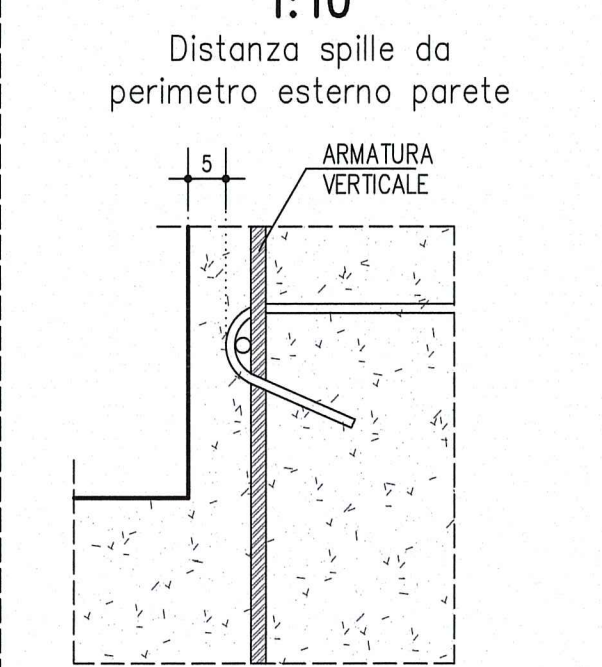


SCHEMA DISTRIBUZIONE SPILLI 1:20

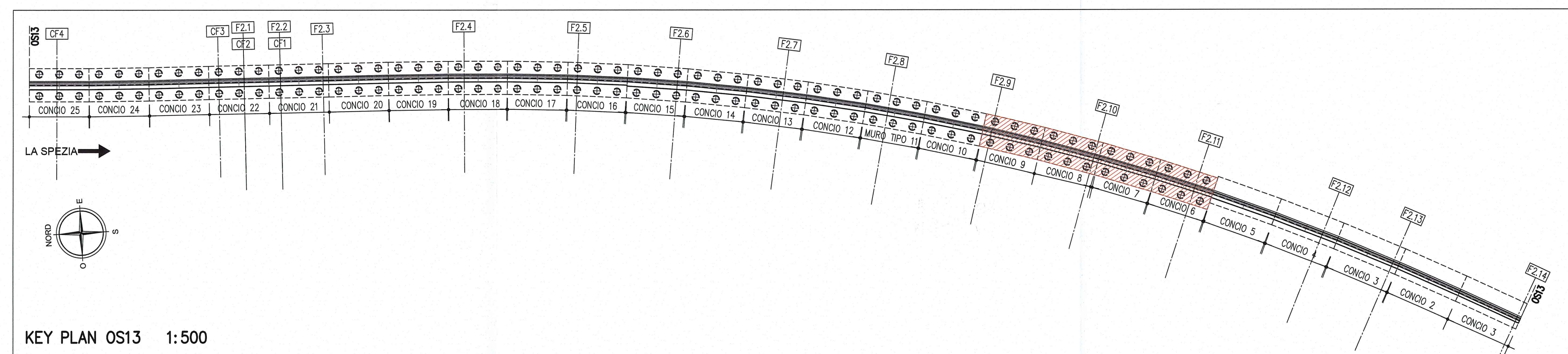
Posizionare ogni 40cm in altezza e ogni 40cm in orizzontale sfalsando gli strati



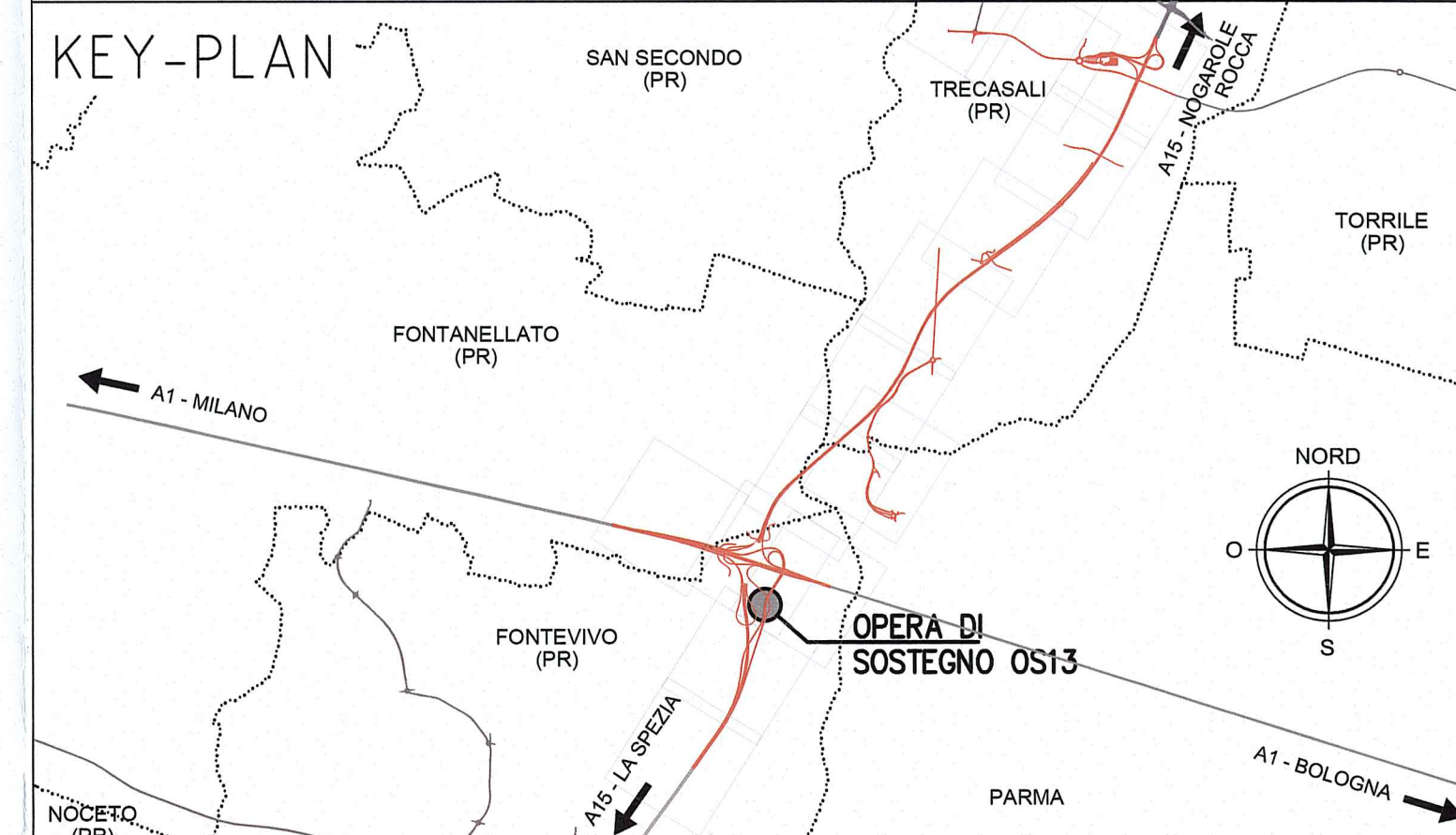
PARTICOLARE COPRIFERRI 1:10



CONCIO	POS. 25	POS. 26	POS. 27	POS. 28	POS. 29	POS. 30	POS. 32
6	n° 29	n° 29	n° 29	n° 29	n° 0	n° 1	n° 432
7	n° 31	n° 31	n° 31	n° 31	n° 1	n° 0	n° 450
8	n° 32	n° 32	n° 32	n° 32	n° 1	n° 1	n° 470
9	n° 33	n° 33	n° 33	n° 33	n° 1	n° 1	n° 490



KEY PLAN OS13 1:500



Autocommerciale della CISA S.p.A.
Via Combara 26/A - Frazione Ponte Taro - 43015 NOCETO (PR)

PIZZAROTTI
FONDATA NEL 1910

AUTOSTRADA DELLA CISA A15
RACCORDO AUTOSTRADALE A15/A22
CORRIDOIO PLURIMODALE TIRRENO-BRENNERO
RACCORDO AUTOSTRADALE FRA L'AUTOSTRADA DELLA CISA-FONTEVIVO (PR)
E L'AUTOSTRADA DEL BRENNERO-NOGAROLE ROCCA (VR) I LOTTO.
C.U.P. G61B0400060008 C.I.G. 307068161E

PROGETTO ESECUTIVO

Autocommerciale della CISA S.p.A.
Il Direttore TIRRENO: [Signature]
Il Responsabile del Progetto: [Signature]
Il Presidente: [Signature]

IMPRESA PIZZAROTTI & C. S.p.A.
Il Direttore Tecnico: [Signature]
Il Responsabile di Progetto: [Signature]
Dott. Ing. Luca Bonamelli

PROGETTAZIONE DI:
PIZZAROTTI
FONDATA NEL 1910

Il Progettista:
Ing. Fabio Nigrelli
Ordine degli Ingegneri della Provincia di Pistoia n. 958

Consulenza specialistica e cure di:
NA

Progettista Responsabile: [Signature]
Impresa Pizzarotti & C. S.p.A.
Ing. Pietro Mazzoli
Ordine degli Ingegneri della Provincia di Pistoia n. 1027

Titolo Elaborato:
Asse principale
Opere di sostegno
Muro di sostegno - interconnessione A1-A15 - ramo F2 e ramo CF
Armature Tav. 2/6

Data Emissione Progetto:
18/03/2014

Scale:
VARIE

Identif. Elaborato:

REV.	DATA	DESCRIZIONE REVISIONE
B	12/12/2014	Intervista A15
A	27/08/2014	REMISSIONE PROGETTO ESECUTIVO
Rev.	DATA	DESCRIZIONE REVISIONE