

**NOTA**

Recepimento Istruttoria A15:  
Indicato pile e spalle del ponte sul fiume Taro.

Aggiornamento base planimetrica

**LEGENDA**

**ELEMENTI DI CARATTERE PROGETTUALE**

- VIABILITA' DI PROGETTO ASSE PRINCIPALE
- VIABILITA' DI PROGETTO ORDINARIA E DI ADDUZIONE ALL'AUTOSTRADA
- VIABILITA' DI PROGETTO CONTROSTRADA

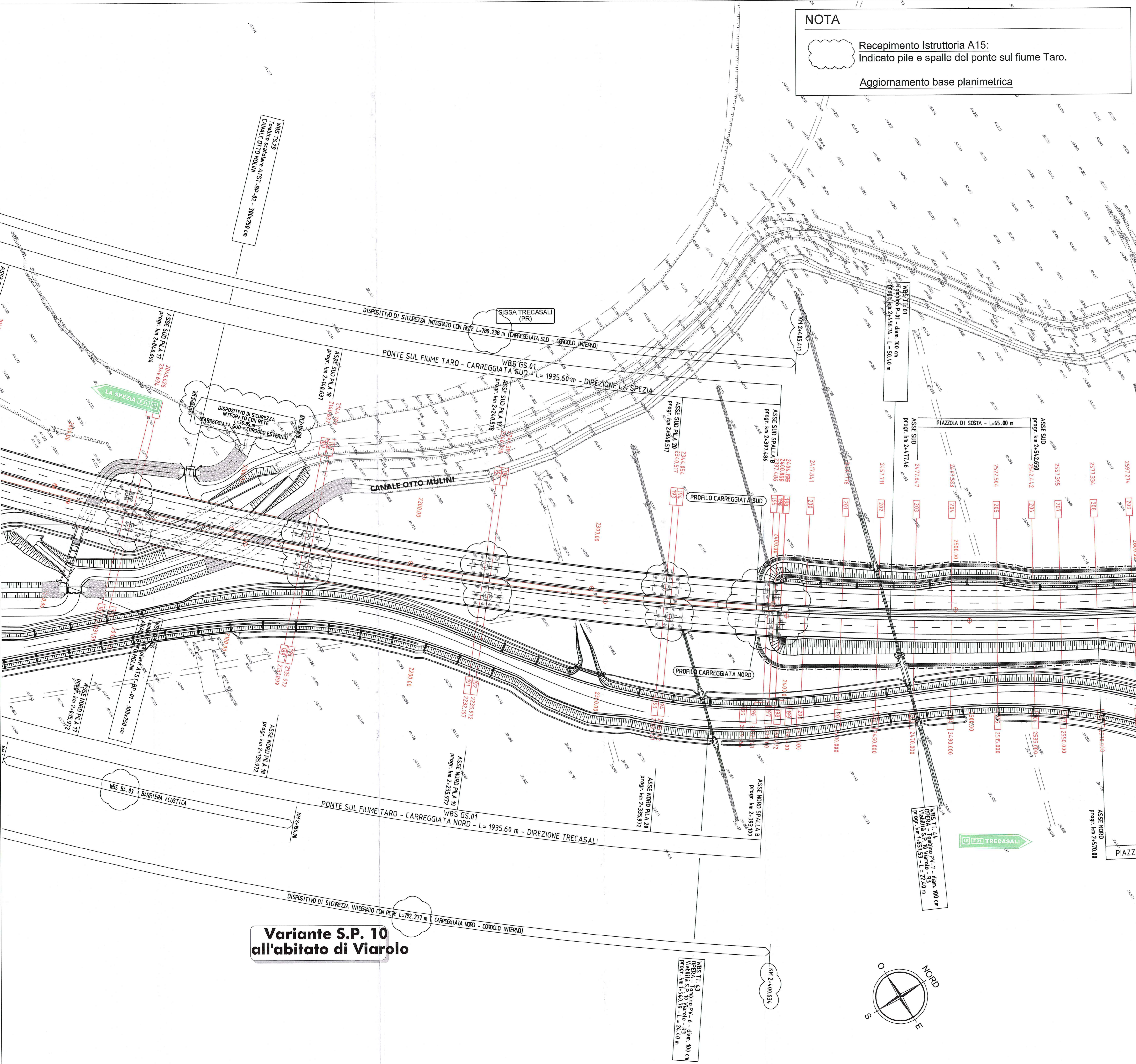
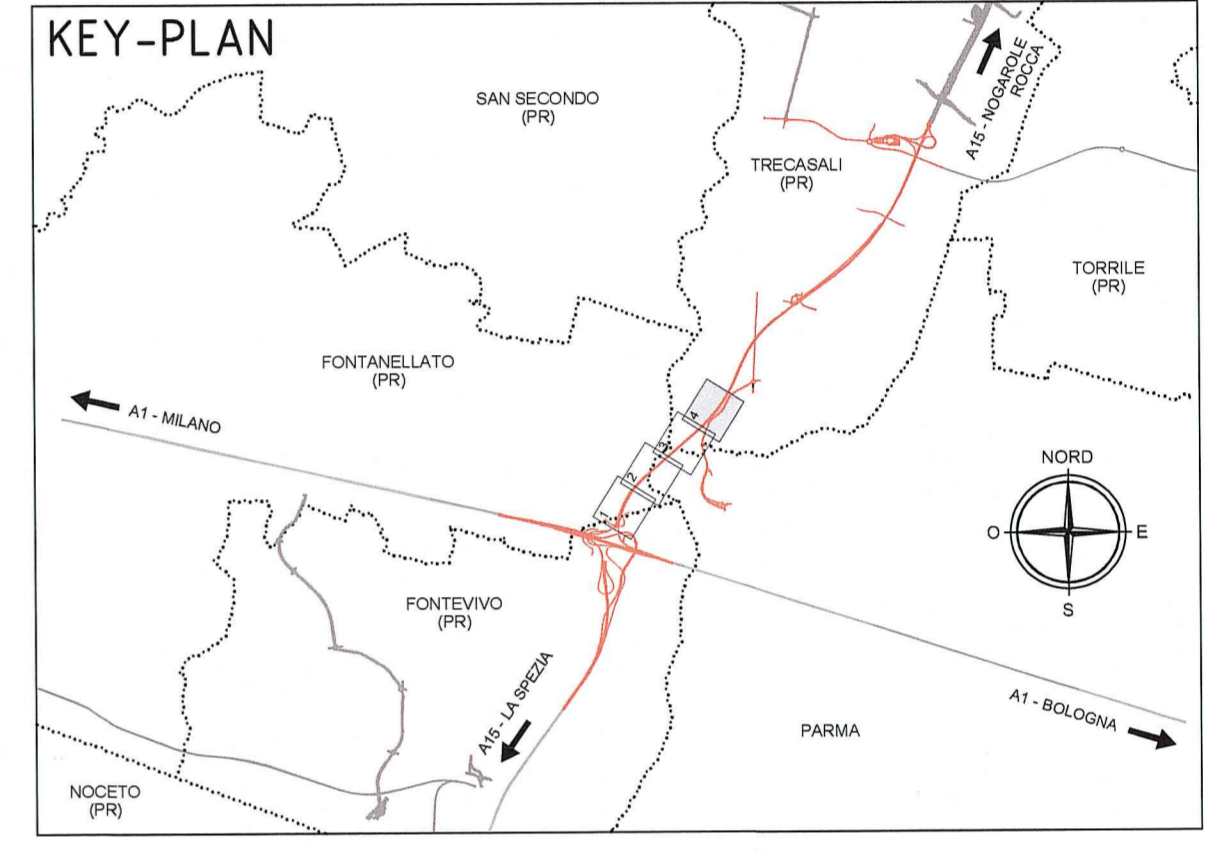
**ELEMENTI DI CARATTERE GENERALE**

- INDICAZIONE COMUNI (PROVINCIA)
- CONFINI COMUNALI
- CONFINI PROVINCIALI
- INDICAZIONE LINEE FERROVIARIE ESISTENTI
- INDICAZIONE AUTOSTRADE ESISTENTI
- INDICAZIONE DIREZIONE AMBITO AUTOSTRADALE
- INDICAZIONE DIREZIONE AMBITO EXTRAURBANO

**NOTE GENERALI**

PER I SEGUENTI DATI SI RIMANDA AGLI SPECIFICI ELABORATI:

- DATI DI TRACCIAMENTO
- DRENI E MONITORAGGI
- INTERVENTI DI MITIGAZIONE ACUSTICA (BARRIERE ANTIRUMORE)
- BARRIERE DI SICUREZZA E ATTENUATORI D'URTO
- SEGNALETICA ORIZZONTALE E VERTICALE
- SISTEMAZIONI IDRAULICHE
- INTERVENTI DI INSERIMENTO PAESAGGISTICO, AMBIENTALE, COMPENSATIVO
- IMPIANTI ELETTROMECCANICI
- IMPIANTI SPECIALI
- VIABILITA' ORDINARIE E DI ADDUZIONE ALL'AUTOSTAZIONE
- VIABILITA' INTERFERITE
- SVINCOLI ED AUTOSTAZIONI O AREE DI SERVIZIO
- CONTROSTRADE
- CAVALLAVIA
- GALLERIA ARTIFICIALE A1
- GRANDI STRUTTURE - PONTE SUL FIUME TARO
- OPERE DI SOSTEGNO
- PUBBLICI SERVIZI
- PONTI E VIADOTTI
- SOTTOTAVIA E SOTTOPASSI
- TOMBINI SCATOLARI
- ESPROPRI
- DEMOLIZIONI



**Variante S.P. 10 all'abitato di Viarolo**

Committente: **AUTOCAMIONALE DELLA CISA S.p.A.**  
Via Camboara 26/A - Frazione Ponte Taro - 43015 NOCETO (PR)

Impresa Esecutrice: **PIZZAROTTI**  
FONDATA NEL 1910

**AUTOSTRADA DELLA CISA A15**  
RACCORDO AUTOSTRADALE A15/A22  
CORRIDOIO PLURIMODALE TIRRENO-BRENNERO  
RACCORDO AUTOSTRADALE FRA L'AUTOSTRADA DELLA CISA-FONTEVIVO (PR)  
E L'AUTOSTRADA DEL BRENNERO-NOGAROLE ROCCA (VR). I LOTTO.

C.U.P. G61B0400060008 C.I.G. 307068161E

**PROGETTO ESECUTIVO**

AUTOCAMIONALE DELLA CISA S.p.A.  
Il Direttore TIBRE: \_\_\_\_\_ Il Responsabile del Procedimento: \_\_\_\_\_ Il Presidente: \_\_\_\_\_

IMPRESA PIZZAROTTI & C. S.p.A. PIZZAROTTI & C. S.p.A.  
Il Direttore Tecnico: \_\_\_\_\_ Il Geologo: NA

PROGETTAZIONE DI: **PIZZAROTTI**  
Il Progettista: **Dott. Ing. PIETRO MAZZOLI**  
Ing. Pietro Mazzoli  
Ordine degli Ingegneri della Provincia di Parma n. 821

A.T.I.: **idrosse engineering** **ROCKSOIL S.p.A.** **VIA**  
Il Coordinatore per la Sicurezza in fase di Progettazione: **Ing. Giovanni Maria Cepparotti**  
Ordine degli Ingegneri della Provincia di Viterbo n. 392

Consulenza specialistica a cura di: **PIZZAROTTI**  
Progettista Responsabile: **Dott. Ing. PIETRO MAZZOLI**  
Impresa Pizzarotti & C. S.p.A. PIZZAROTTI  
Ing. Pietro Mazzoli  
Ordine degli Ingegneri della Provincia di Parma n. 821

Titolo Elaborato: **Asse principale Grandi Strutture Ponte sul fiume Taro Planimetria di progetto - Tav. 4/4**  
Data Emissione Progetto: 18/03/2014  
Scala: 1:1'000

Identif. Elaborato:	N.RO IDENTIFICATIVO	CODICE COMMESSA	LOTTO	FASE	ENTE	AMBITO	CAT. OPERA	N.RO OPERA	PARTE OPERA	TIPO DOC.	N.RO PROGR. DOC.	REVISIONE
		RAAA	1	E	I	AP	GS	01	G	PL	004	C

Rev.	Data	DESCRIZIONE REVISIONE	Redatto	Controllo	Approvato
C	27/02/2015	Recepimento istruttoria A15 e revisione basi planimetriche	GARILESI	MAZZOLI	MAZZOLI
B	10/10/2014	Eliminato rappresentazione delle linee dei sottoservizi	GARILESI	MAZZOLI	MAZZOLI
A	25/08/2014	RIEMMISSIONE PROGETTO ESECUTIVO	UGOLINI	MAZZOLI	MAZZOLI