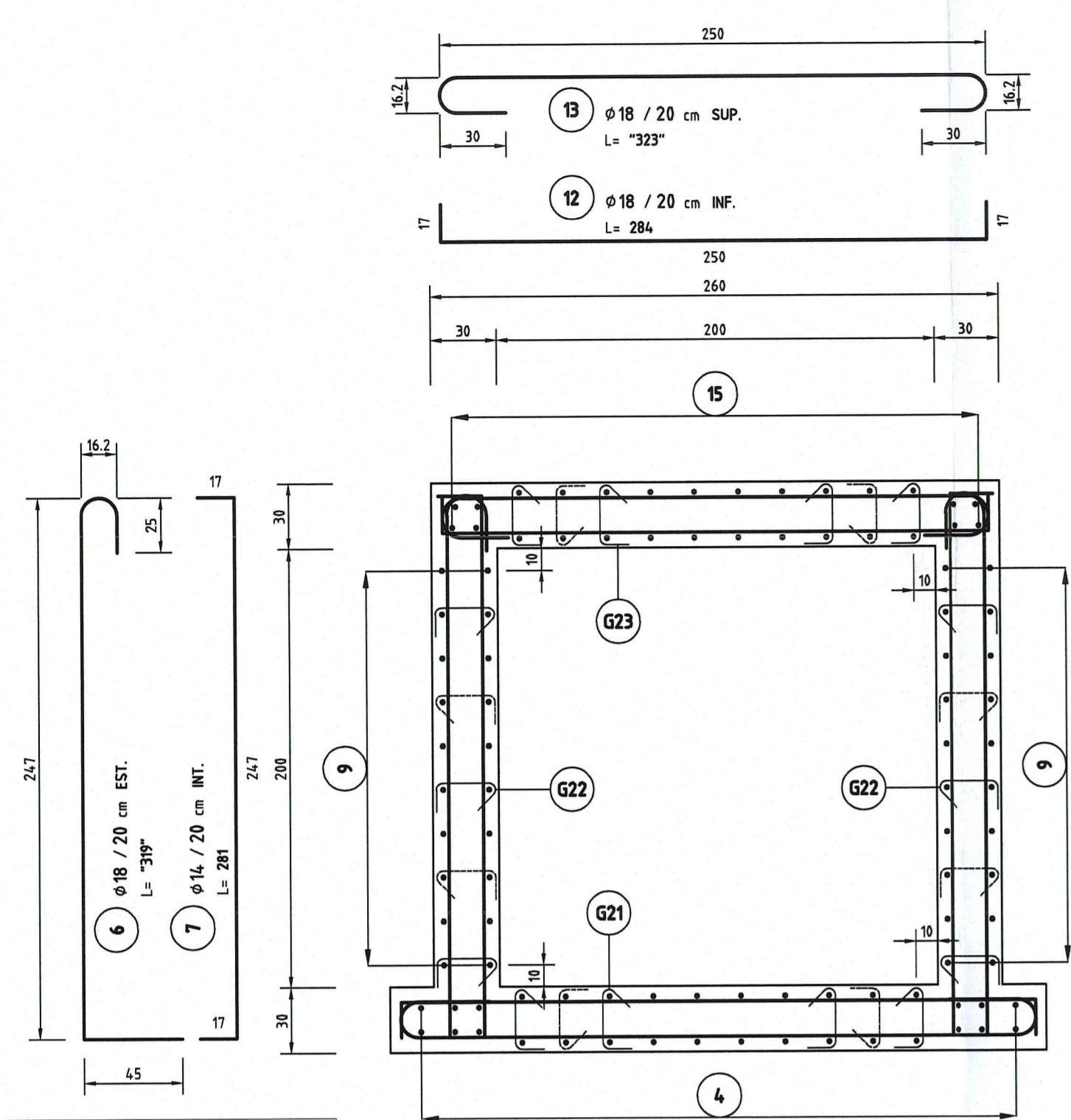


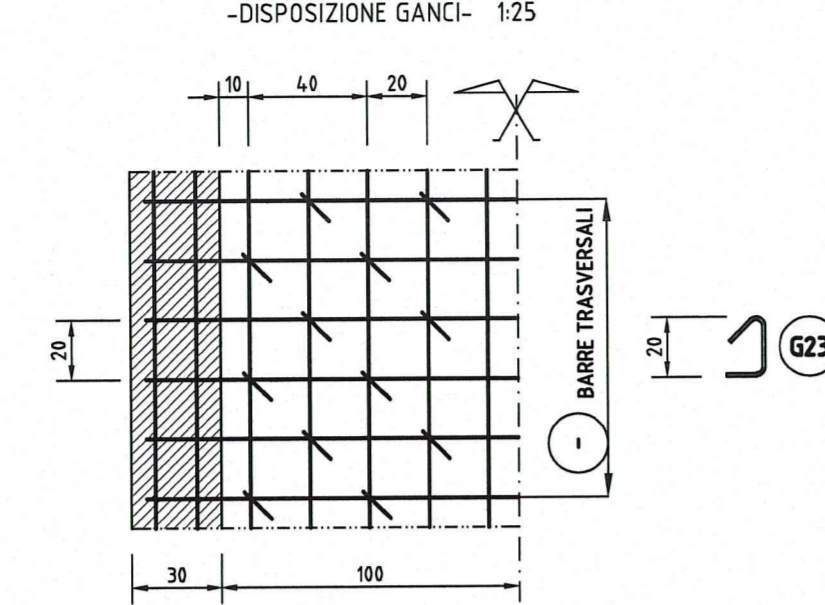
TOMBINO200x200cm SPESSORE 30cm (sezione trasversale)
-ARMATURA- 1/25



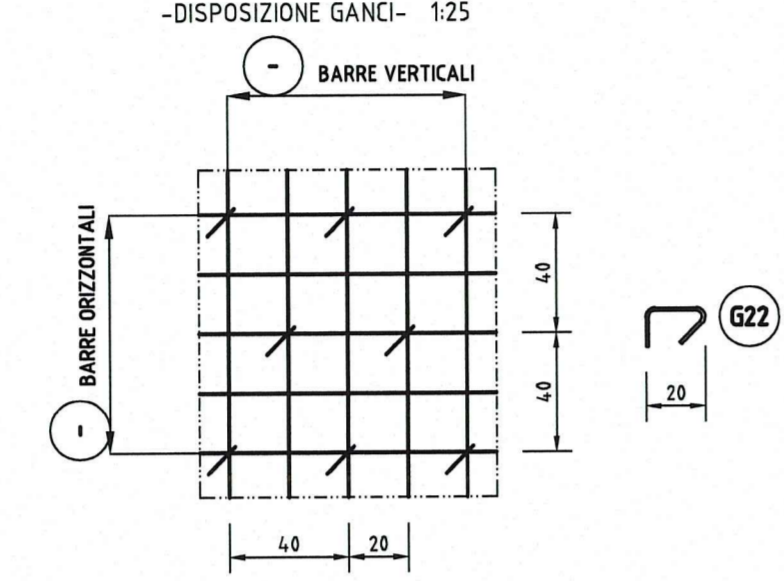
FORCELLE DI CHIUSURA PER ARMATURA LONGITUDINALE

16	16	Ø 8 / 20 cm	L = 200
11	11	Ø 8 / 20 cm	L = 200
5	5	Ø 8 / 20 cm	L = 200

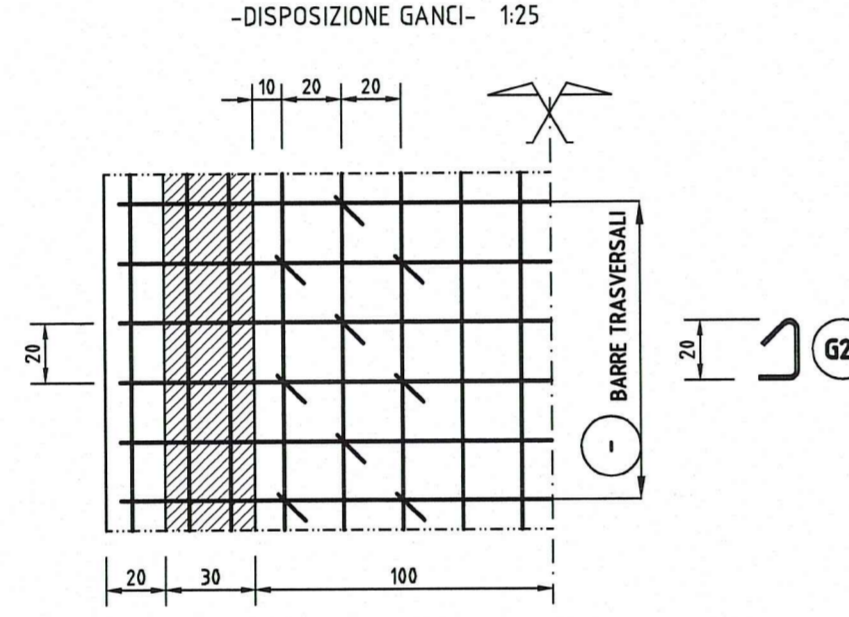
SOLETTA COPERTURA (pianta)
-DISPOSIZIONE GANCI- 1/25



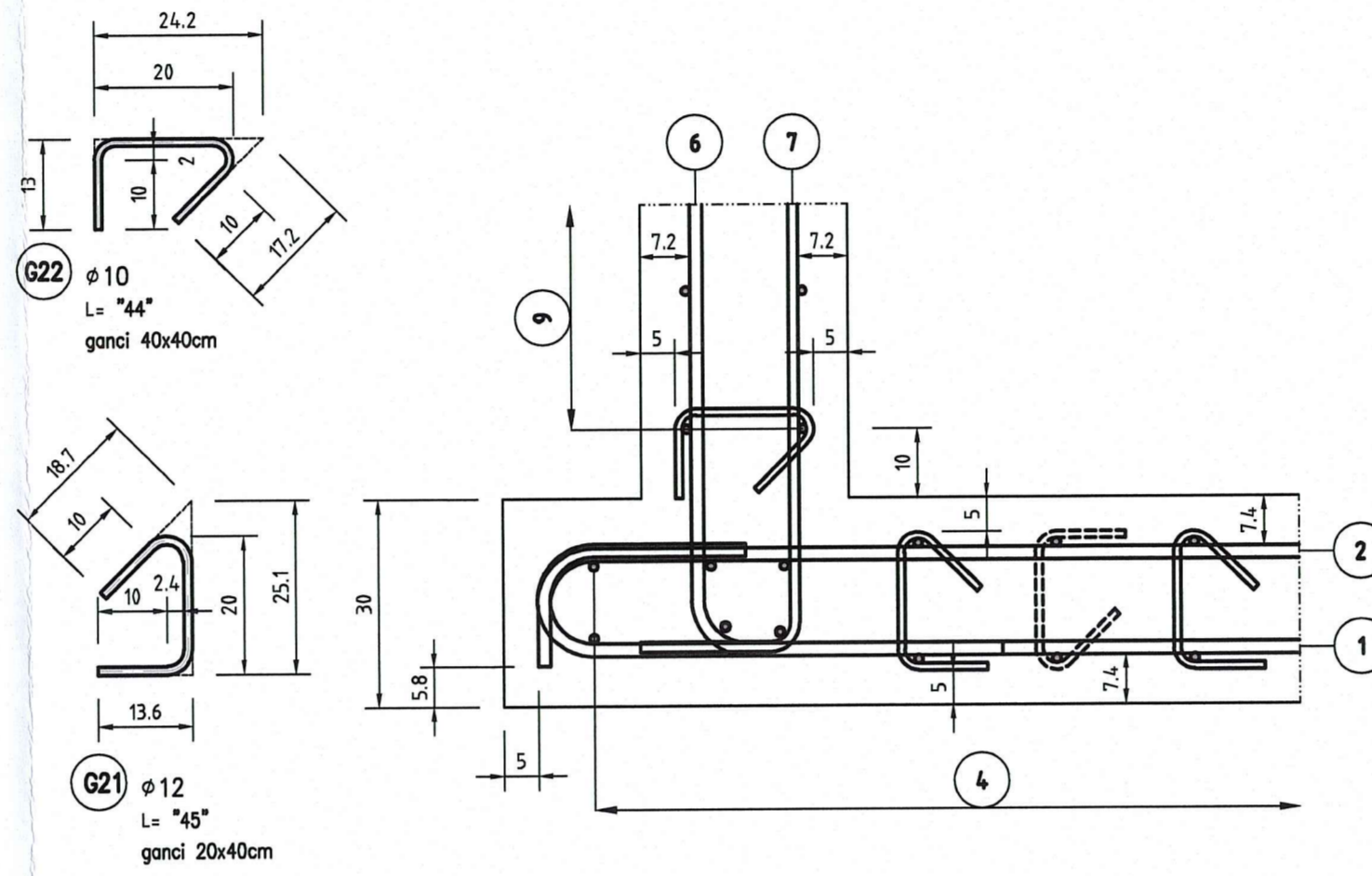
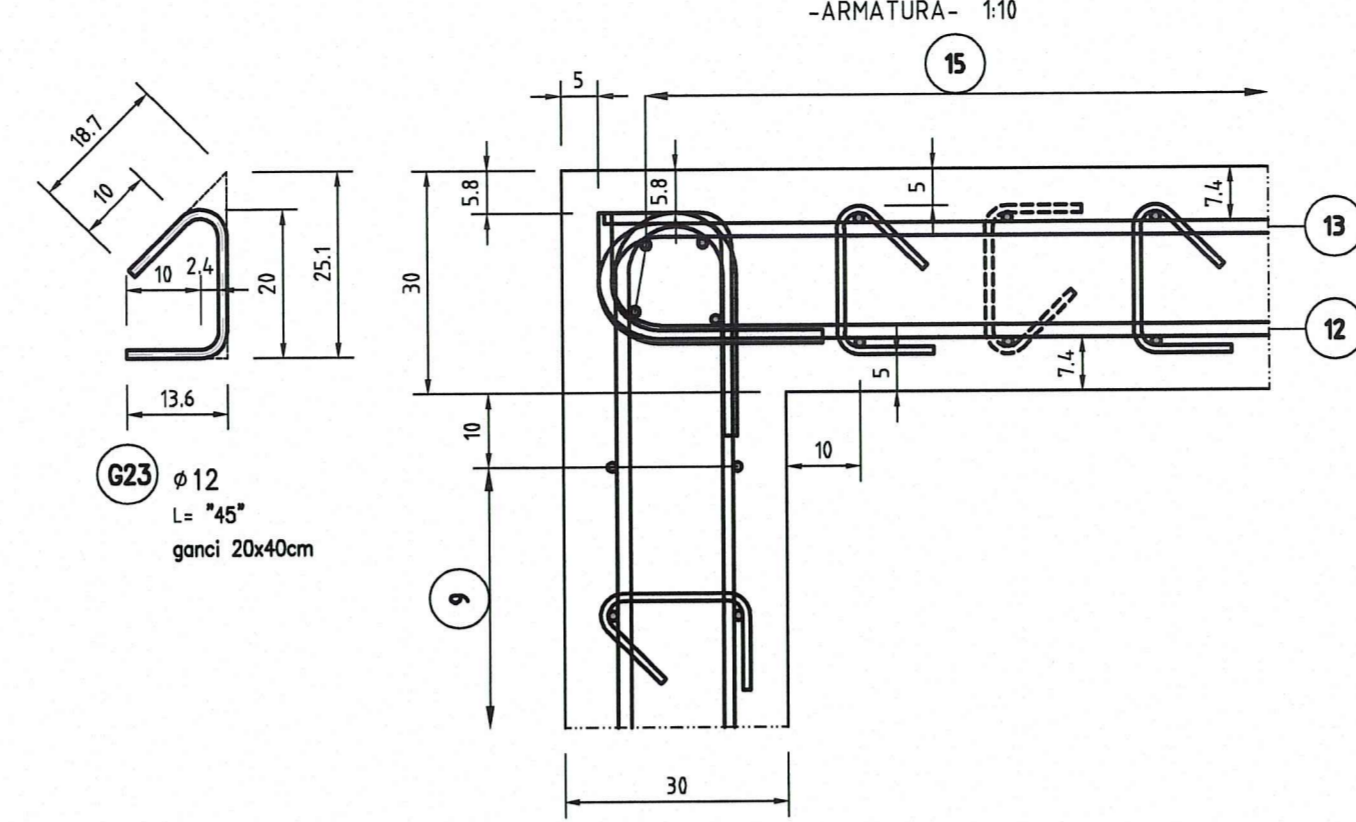
PARETE (vista frontale)
-DISPOSIZIONE GANCI- 1/25



SOLETTA FONDAZIONE (pianta)
-DISPOSIZIONE GANCI- 1/25

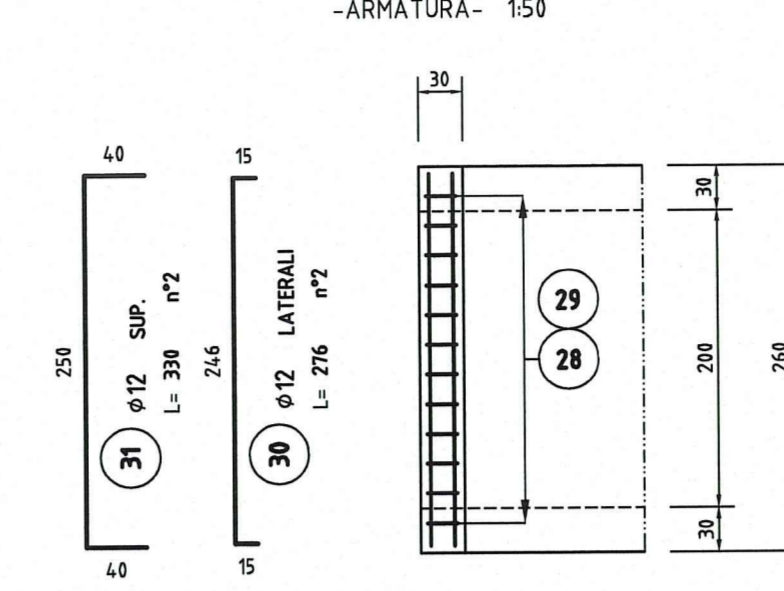


NODI SOLETTE - PARETE (dettagli)
-ARMATURA- 1/10

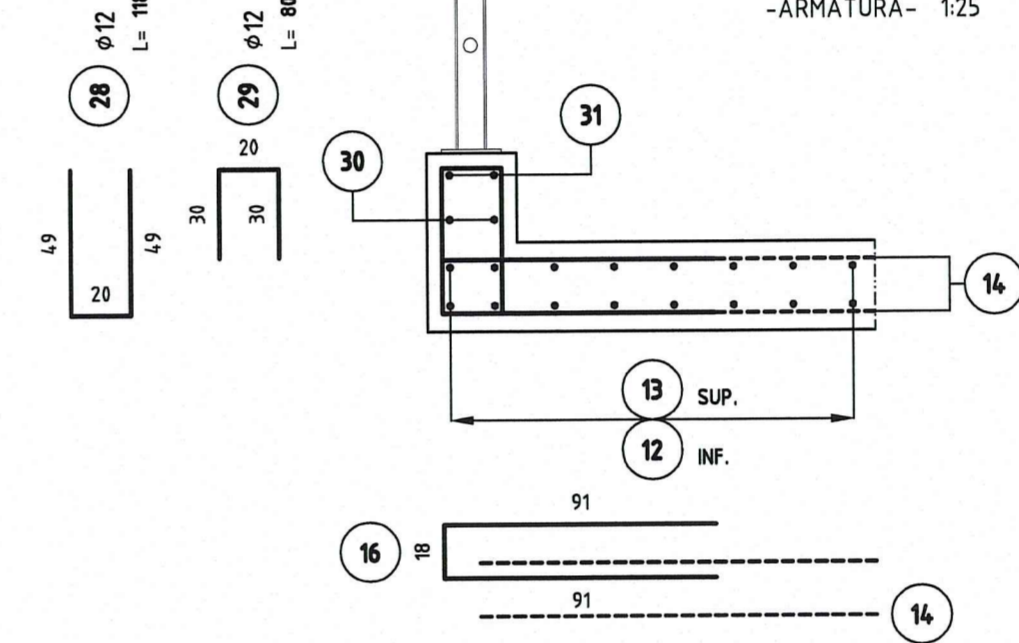


CON LA DICITURA ESTERNO (EST.) SI INTENDE IL LATO TERRENO
QUANDO LA LUNGHEZZA DELLA BARRA (L=) E' INDICATA
CONFINATA FRA APICETTE (F=) SIGNIFICA CHE LA LUNGHEZZA E' QUELLA REALE DI TAGLIO

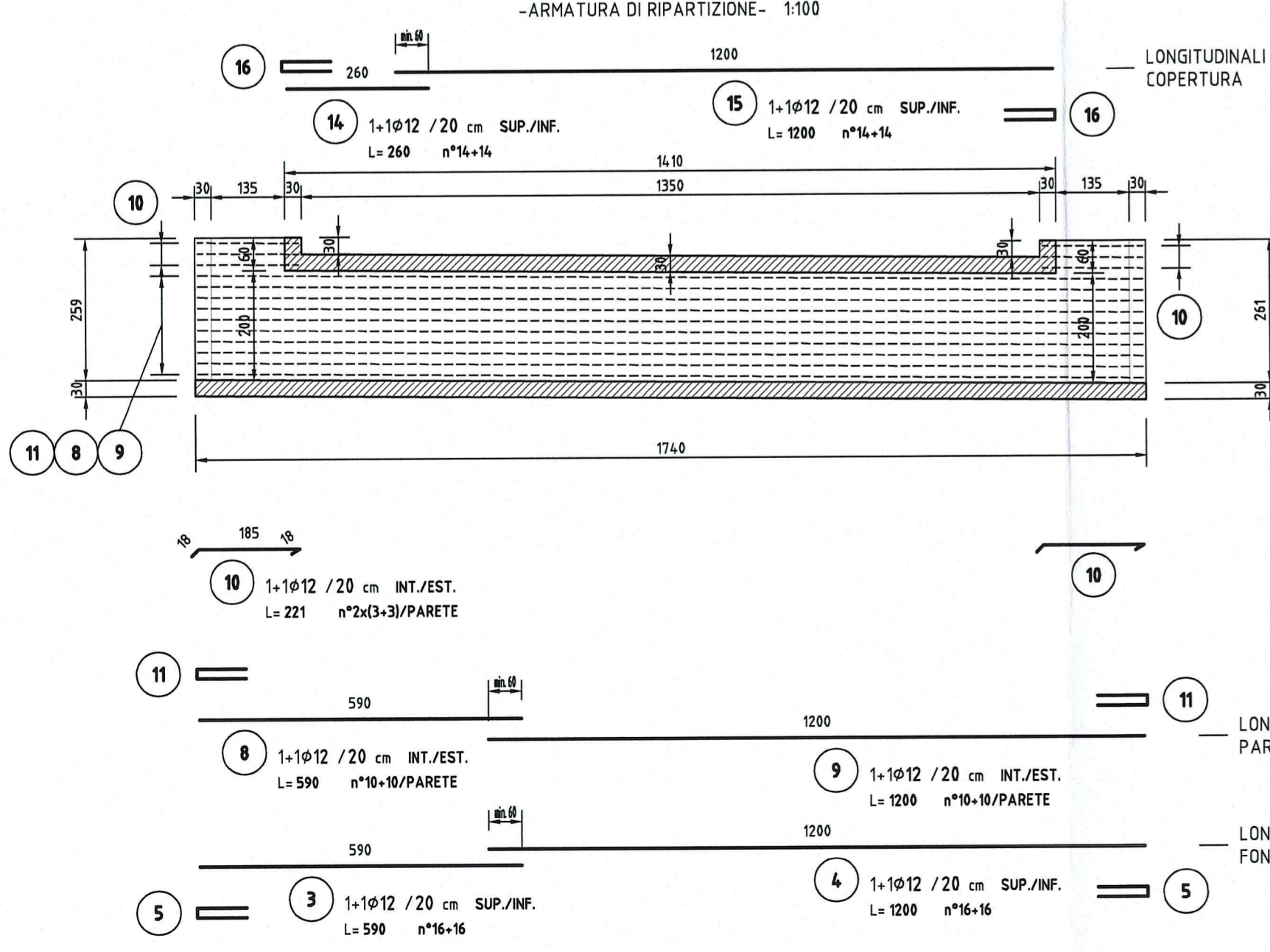
CORDOLO TESTATA (pianta)
-ARMATURA- 1/50



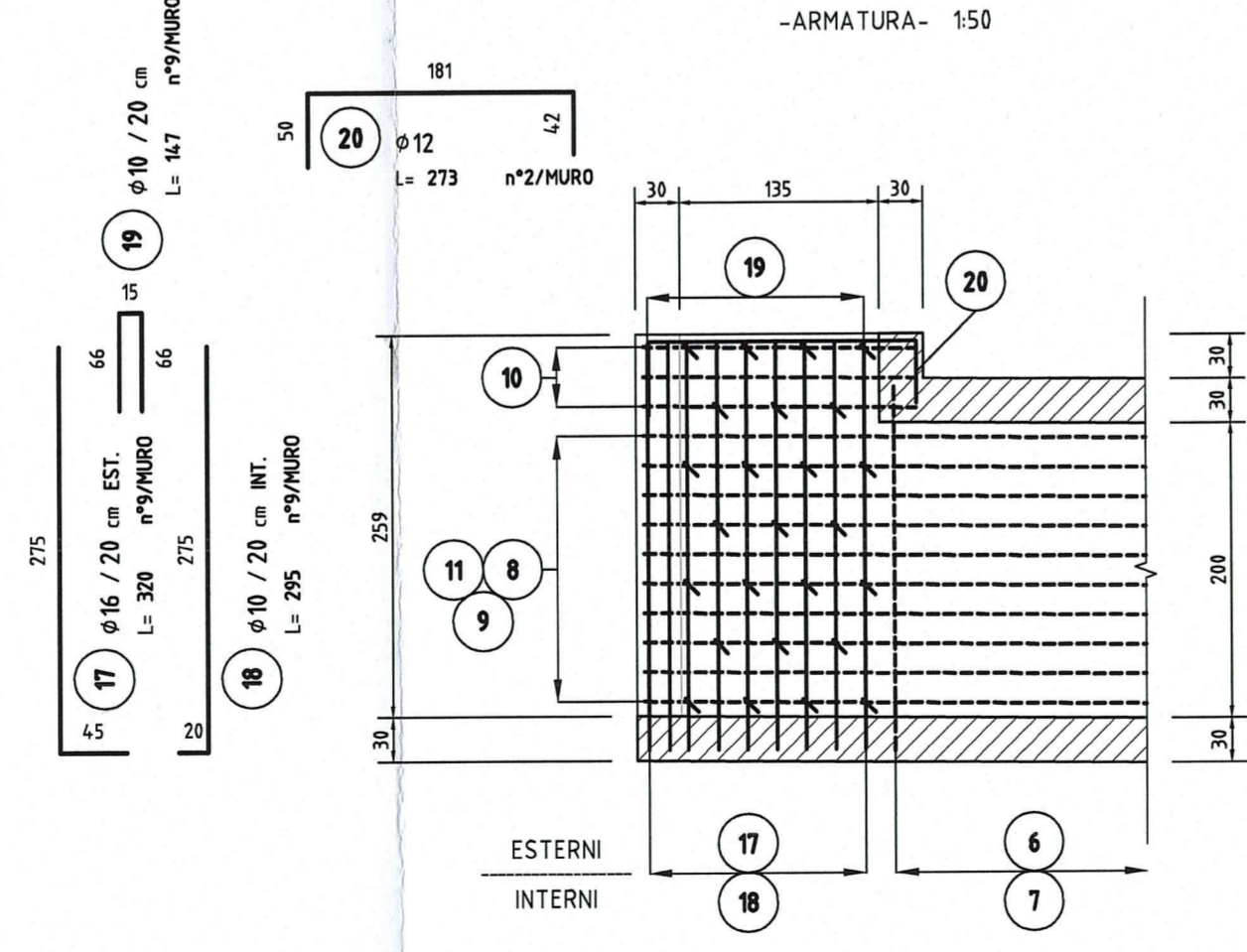
CORDOLO TESTATA (sezione)
-ARMATURA- 1/25



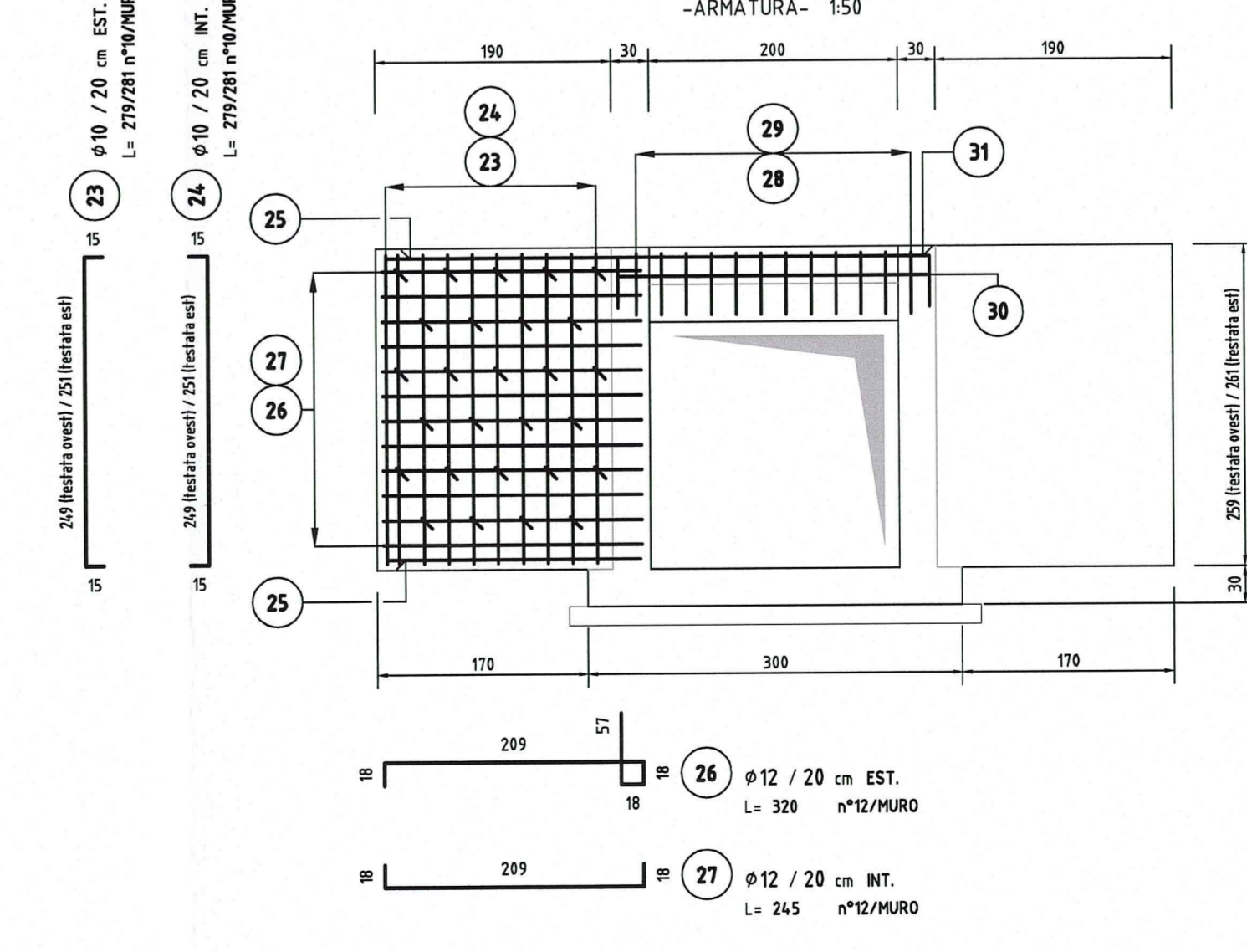
SEZIONE LONGITUDINALE
-ARMATURA DI RIPARTIZIONE- 1/100



TESTATA (vista laterale)
-ARMATURA- 1/50

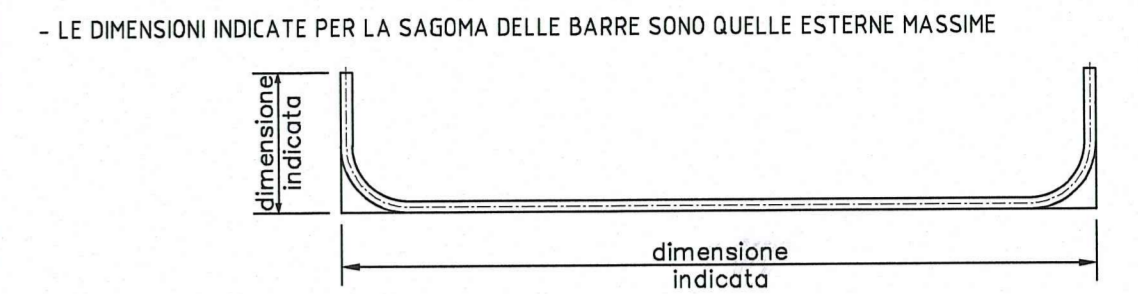


TESTATA (vista frontale)
-ARMATURA- 1/50

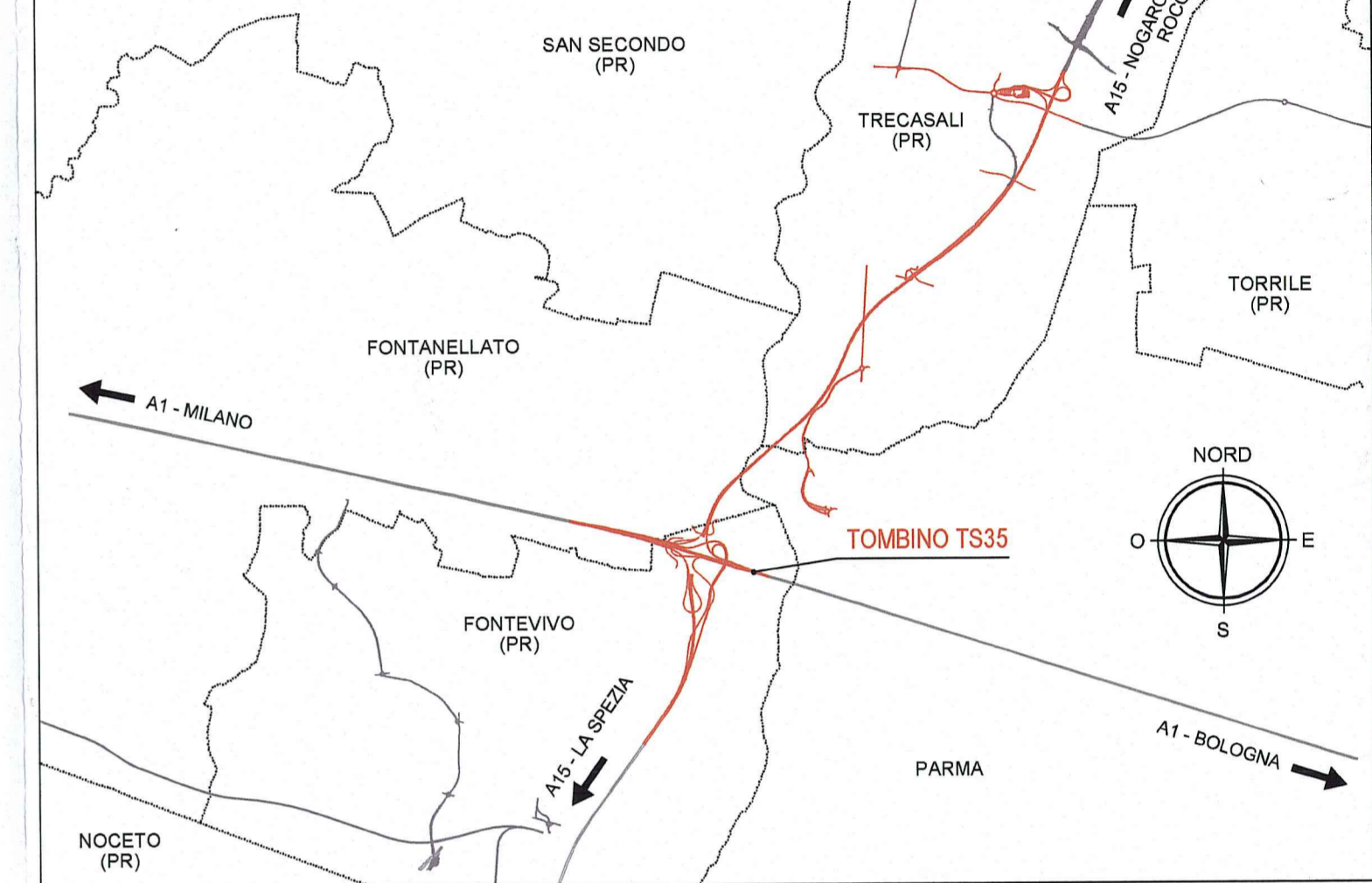


NOTE

- TUTTE LE MISURE SONO ESPRESSE IN CENTIMETRI
- GLI ANGOLI DI PIEGATURA E POSIZIONAMENTO DELLE BARRE SONO ESPRESI IN GRADI SESSADECIMALI
- DIAMETRO MANDRINO DI PIEGATURA BARRE (ove non diversamente specificato): Per Ø ≤ 16 = 4° Per Ø > 16 = 7°



KEY-PLAN



Autocomionale della CISA S.p.A.
Via Camboara 26/A - Frazione Ponte Taro - 43015 NOCETO (PR)

IMPRESA PIZZAROTTI & C. S.p.A.
Il Direttore Tecnico: *Roberto Pizzarotti*
Dott. *Luca Giordani*

Il Geologo: NA

Il Progettista: Ing. Fabio Nigrelli
Ordine degli Ingegneri della Provincia di Palermo n. 3581

Il Progettista Integrato: Ing. Pietro Mazzoli
Impresa Pizzarotti & C. S.p.A.
INGEGNERI PARMA n.821

PROGETTO ESECUTIVO

Autocomionale della CISA S.p.A.
Il Direttore Tecnico: *Roberto Pizzarotti*
Dott. *Luca Giordani*

Il Responsabile del Procedimento: *Fabio Nigrelli*

Il Presidente: *Pietro Mazzoli*

Consulenza specialistica a cura di: NA

TITOLO ELABORATO: **Asse Principale Tombini scotolari Tombino TS35 - Autostrada A1 prog 102+401,00 Armatura**

Data Emisione Progetto: 18/03/2014

Scala: VARIE

NUM. IDENTIFICATIVO	CODICE COMESA	LOTTO	FASE	ENTE	AMBITO	DATA OPERA	NUM. OPERA	PARTE OPERA	TIPO DOC.	NUM. PROGR. DOC.	REVISIONE
	RAAA	1	E	I	AP	TS	35	S	AR	001	A

Rev. Data: 11/02/2015
DESCRIZIONE REVISIONE: REMISSIONE PROGETTO ESECUTIVO
Redatto: COSTANTINI
Controllato: NIGRELLI
Approvato: MAZZOLI