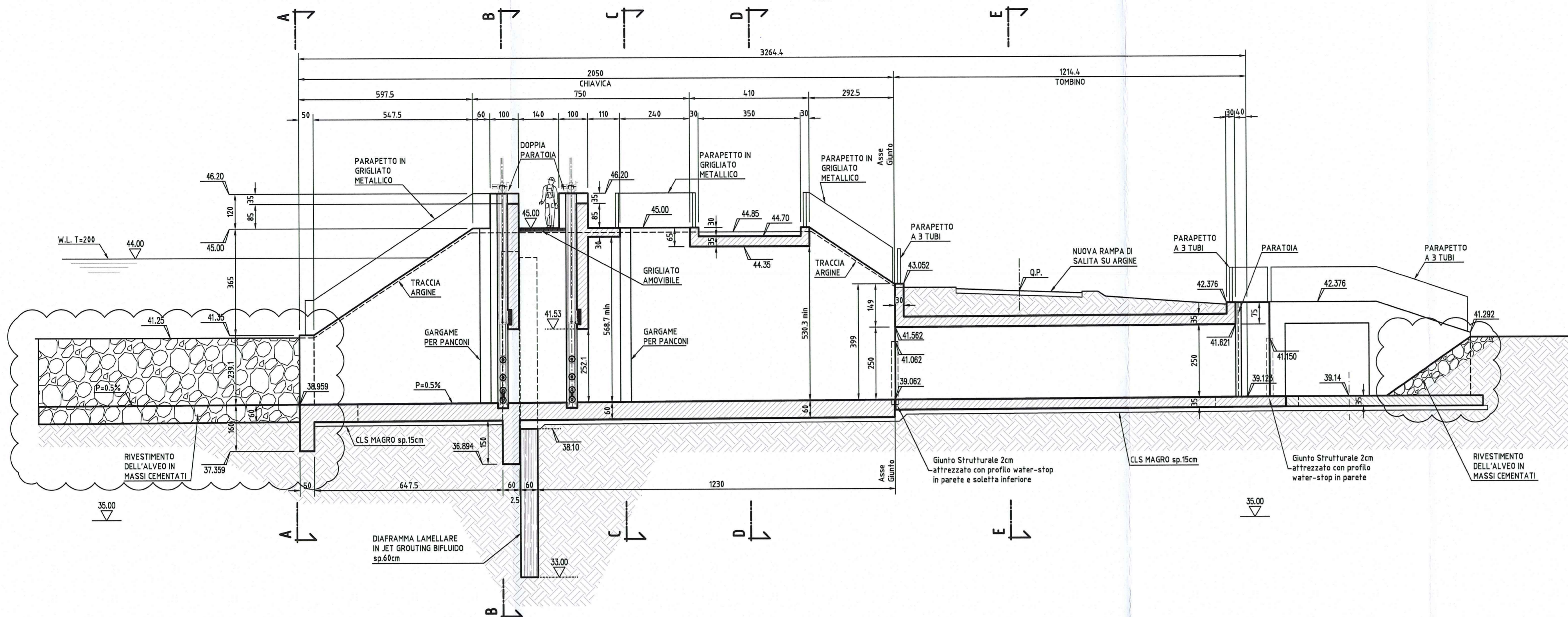
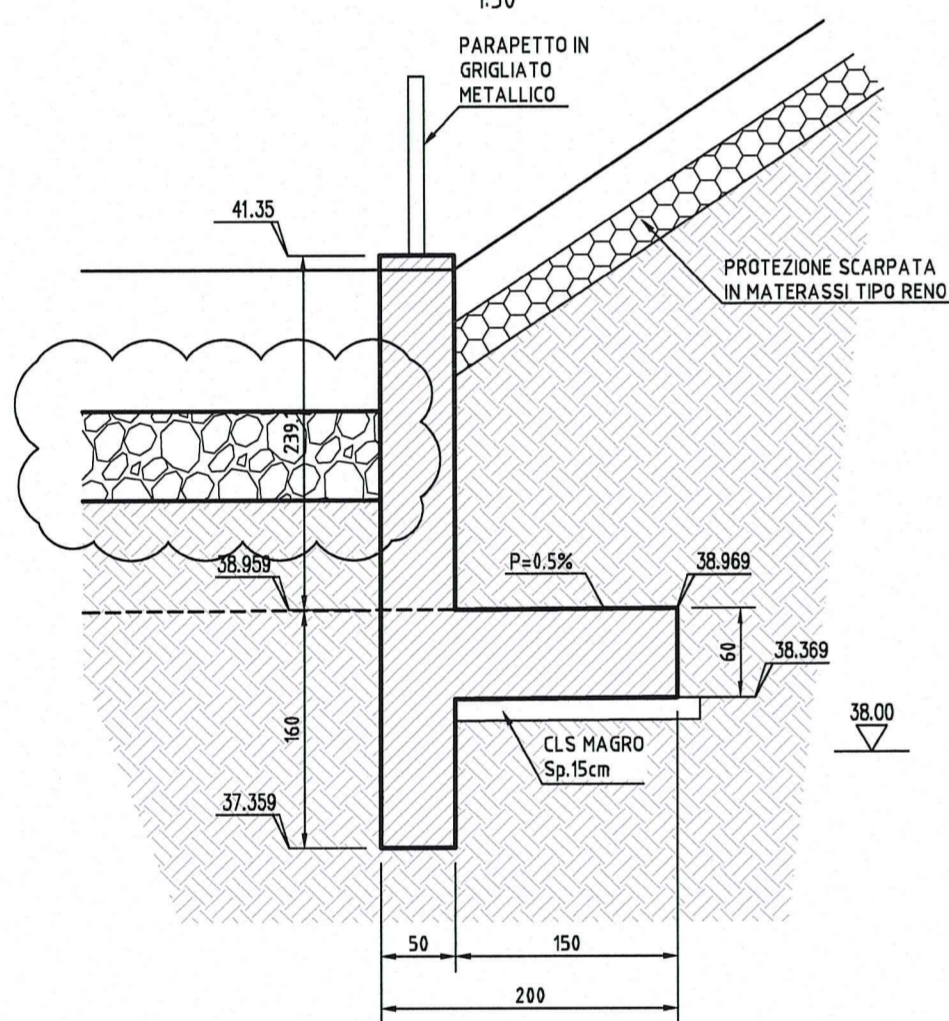


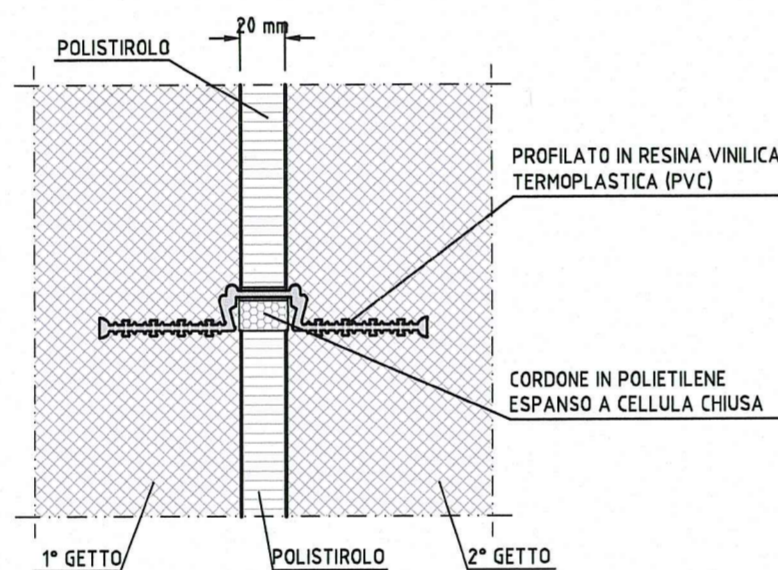
TS26 SU CANALE DI SCARICO NEL TARO - SEZIONE X-X



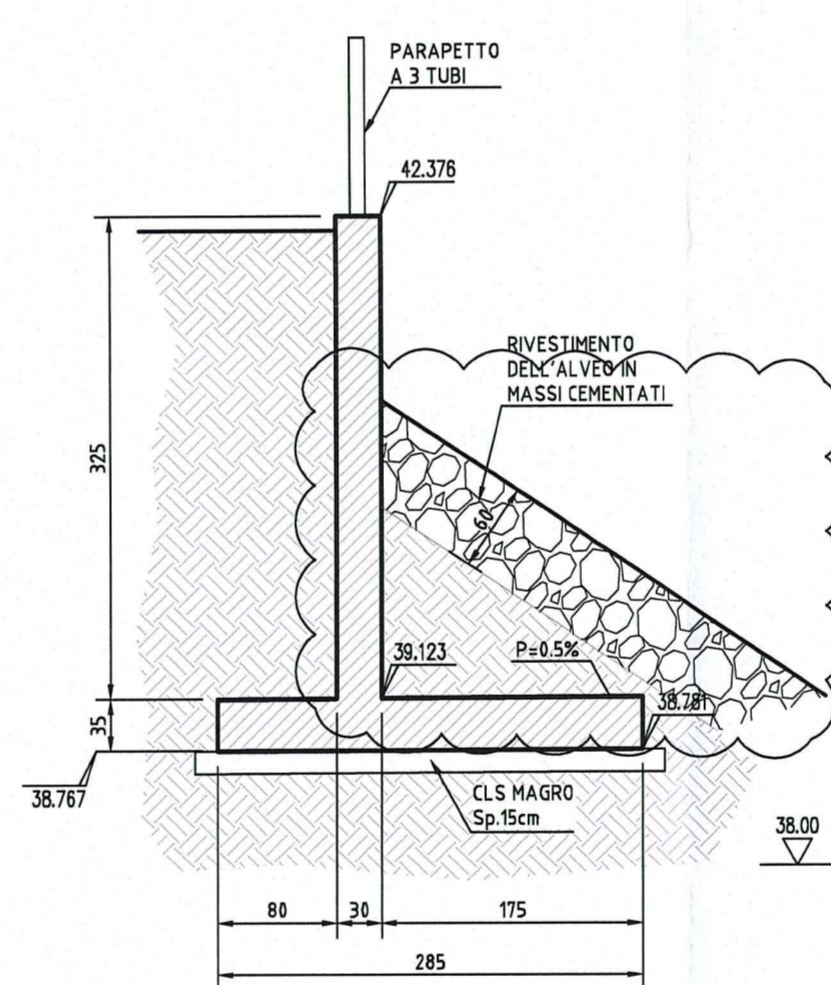
SEZIONE G-G



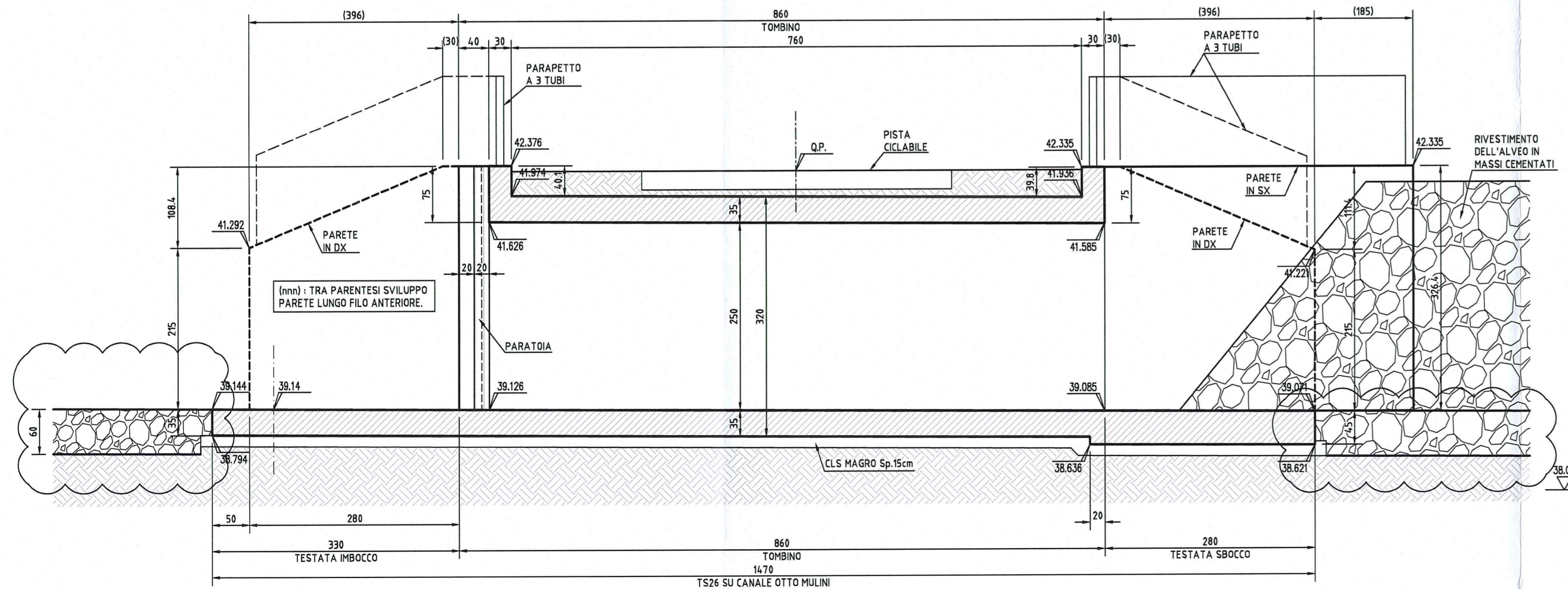
PROFILO WATER-STOP



SEZIONE F-F



TS26 SU CANALE OTTOMULINI - SEZIONE Y-Y



Recepimento istruttoria A15 novembre 2014: modifica spessore rivestimento.
 Recepimento osservazione lettera Consorzio di Bonifica Parmense prot. n° 2190 del 08/04/2015: inserimento nota relativa ai massi da cave di roccia.

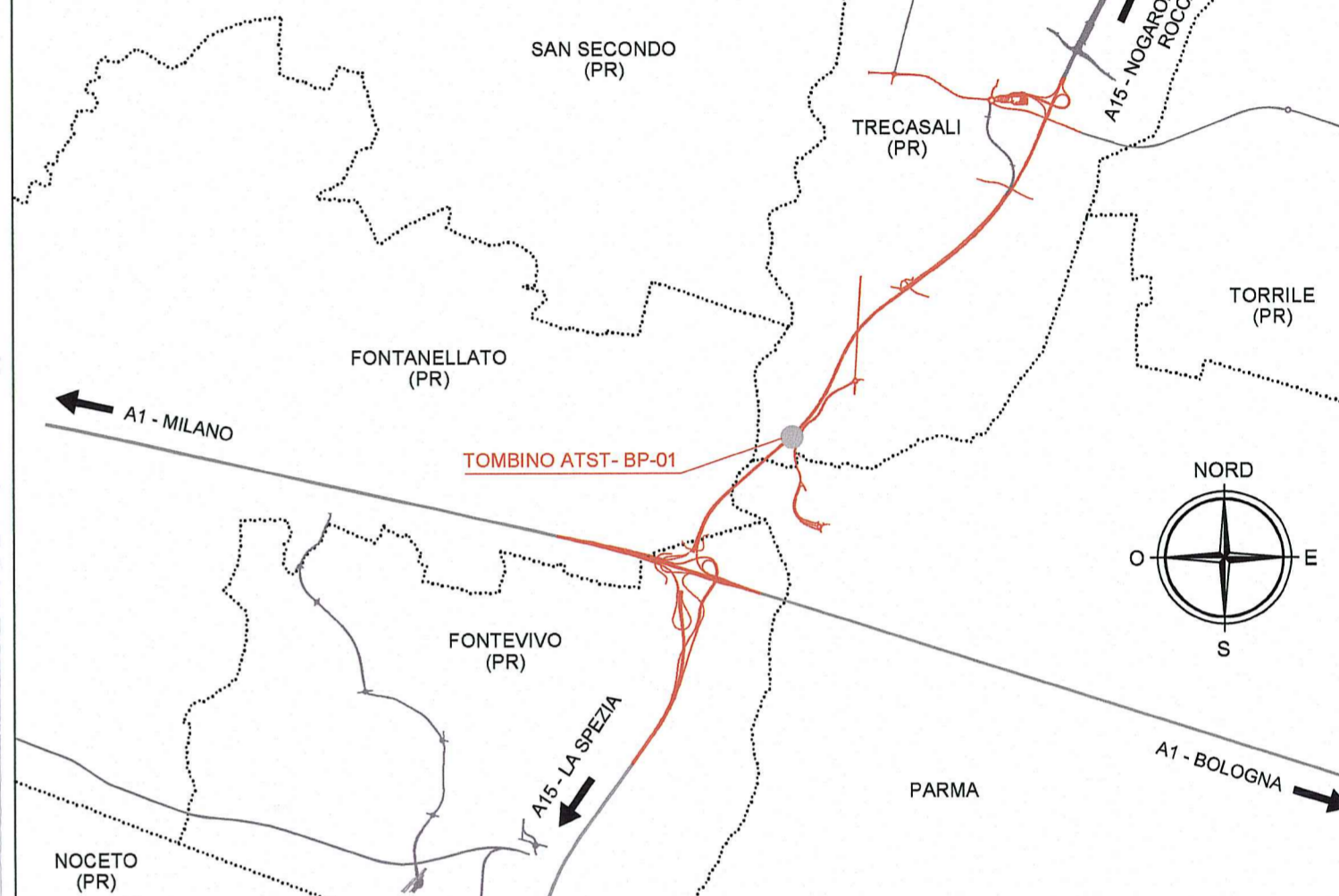
NOTE GENERALI

- TUTTE LE MISURE SONO ESPRESSE IN CENTIMETRI SALVO OVE DIVERSAMENTE INDICATO
- TUTTE LE QUOTE ALTIMETRICHE SONO ESPRESSE IN METRI
- TUTTE LE COORDINATE SONO ESPRESSE IN METRI
- TUTTE LE ANGOLI SONO ESPRESSE IN GRADI CENTESIMALI
- PER PARAPETTO A 3 TUBI VEDERE ELABORATO: ASSE PRINCIPALE - TOMBINI SCATOLARI - TIPOLOGICO TOMBINI PARAPETTI E GRIGLIATI CODICE RAAAIEIAPT500GPC001
- PER RELAZIONE DI CALCOLO PARAPETTO A 3 TUBI O IN GRIGLIATO METALLICO VEDERE ELABORATO: ASSE PRINCIPALE - TOMBINI SCATOLARI - TIPOLOGICO TOMBINI PARAPETTI E GRIGLIATI - RELAZIONE DI CALCOLO CODICE RAAAIEIAPT500GRE001
- PARATOIE CON COMANDO DI MANOVRA MOTORIZZATO A MEZZO GRUPPO RIDUTTORE, DOTATE DI VOLANTINO PER COMANDO MANUALE DI EMERGENZA

CARATTERISTICHE DEI MATERIALI

- PER CARATTERISTICHE DEI MATERIALI VEDERE ELABORATO: ASSE PRINCIPALE - TOMBINI SCATOLARI - TIPOLOGICO TOMBINI PRESCRIZIONI MATERIALI E NOTE GENERALI CODICE RAAAIEIAPT500GSP001
- PARATOIE IN ACCIAIO ZINCATO A CALDO
- MASSI DA CAVE DI ROCCIA COMPATTA E NON GELIVA CON PESO SEMPRE SUPERIORE A 200 KG POSTI IN OPERA RIGOROSAMENTE FACCIATA A VISTA PER UNO SPESSORE NON INFERIORE A 50 cm.
- PESO VOLUMICO: >= 24 kN/m³ (2400 kg/m³)
- RESISTENZA ALLA COMPRESIONE: >= 50 N/mm² (5000 kgf/cm²)
- COEFFICIENTE DI USURA: <= 1.5 mm
- COEFFICIENTE DI IMBIBIZIONE: <= 5%
- GELIVITA': IL MATERIALE DEVE RISULTARE NON GELIVO

KEY-PLAN



Committente: **AUTOCAMIONALE DELLA CISA S.p.A.**
 Via Camboara 26/A - Frazione Ponte Taro - 43015 NOCETO (PR)

Impresa Esecutrice: **PIZZAROTTI**
 FONDATA NEL 1910

AUTOSTRADA DELLA CISA A15
RACCORDO AUTOSTRADALE A15/A22
CORRIDOIO PLURIMODALE TIRRENO-BRENNERO
RACCORDO AUTOSTRADALE FRA L'AUTOSTRADA DELLA CISA-FONTEVIVO (PR)
E L'AUTOSTRADA DEL BRENNERO-NOGAROLE ROCCA (VR). I LOTTO.
 C.U.P. G61B04000060008 C.I.G. 307068161E

PROGETTO ESECUTIVO

AUTOCAMIONALE DELLA CISA S.p.A.
 Il Direttore TIBRE: *[Signature]* Il Responsabile del Progettamento: *[Signature]* Il Presidente: *[Signature]*

IMPRESA PIZZAROTTI & C. S.p.A.
 Il Direttore Tecnico e Responsabile di Progetto: *[Signature]*
 Don. Ugo Sandanelli

PROGETTAZIONE DI: **PIZZAROTTI**
 FONDATA NEL 1910

A.T.I.: **idrosse engineering**, **ROCKSOIL**, **VIA**
 Ordine degli Ingegneri della Provincia di Viterbo n. 392

Consulenza specialistica a cura di: **PIZZAROTTI & C. S.p.A.**
 Impresa Pizzarotti & C. S.p.A.
 Ing. Pietro Mazzoli
 ISCRITTO ORDINE INGEGNERI PARMA n. 821

Titolo Elaborato: **Asse Principale**
Tombino scatolare ATST - BP - 01 - 300x250cm - Canale OTTO MULINI
 Carpenteria: Sezioni. Tav. 1/2

NUM. IDENTIFICATIVO	CODICE COMMESSA	LOTTO	FASE	DATA	AMBITO	OP. OPERA	NUM. OPERA	PART. OPERA	TIPO DOC.	NUM. PROGR. DOC.	REVISIONE
	RAAA	1	E		AP	TS	26	S	CA	002	C

Rev.	Data	DESCRIZIONE REVISIONE	Redatto	Controllato	Approvato
C	09/04/2015	Istruttoria A15 novembre 2014 - lettera Consorzio di Bonifica Parmense prot. n° 2190 del 08/04/2015	BORACCI	NIGRELLI	MAZZOLI
B	10/12/2014	OSSERVAZIONI CONSORZIO DI BONIFICA PARMENSE prot. n° 7978 del 04 dic. 2014	BORACCI	NIGRELLI	MAZZOLI
A	08/08/2014	REMISSIONE PROGETTO ESECUTIVO	PASQUALINI	NIGRELLI	MAZZOLI