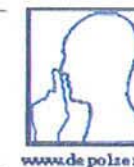
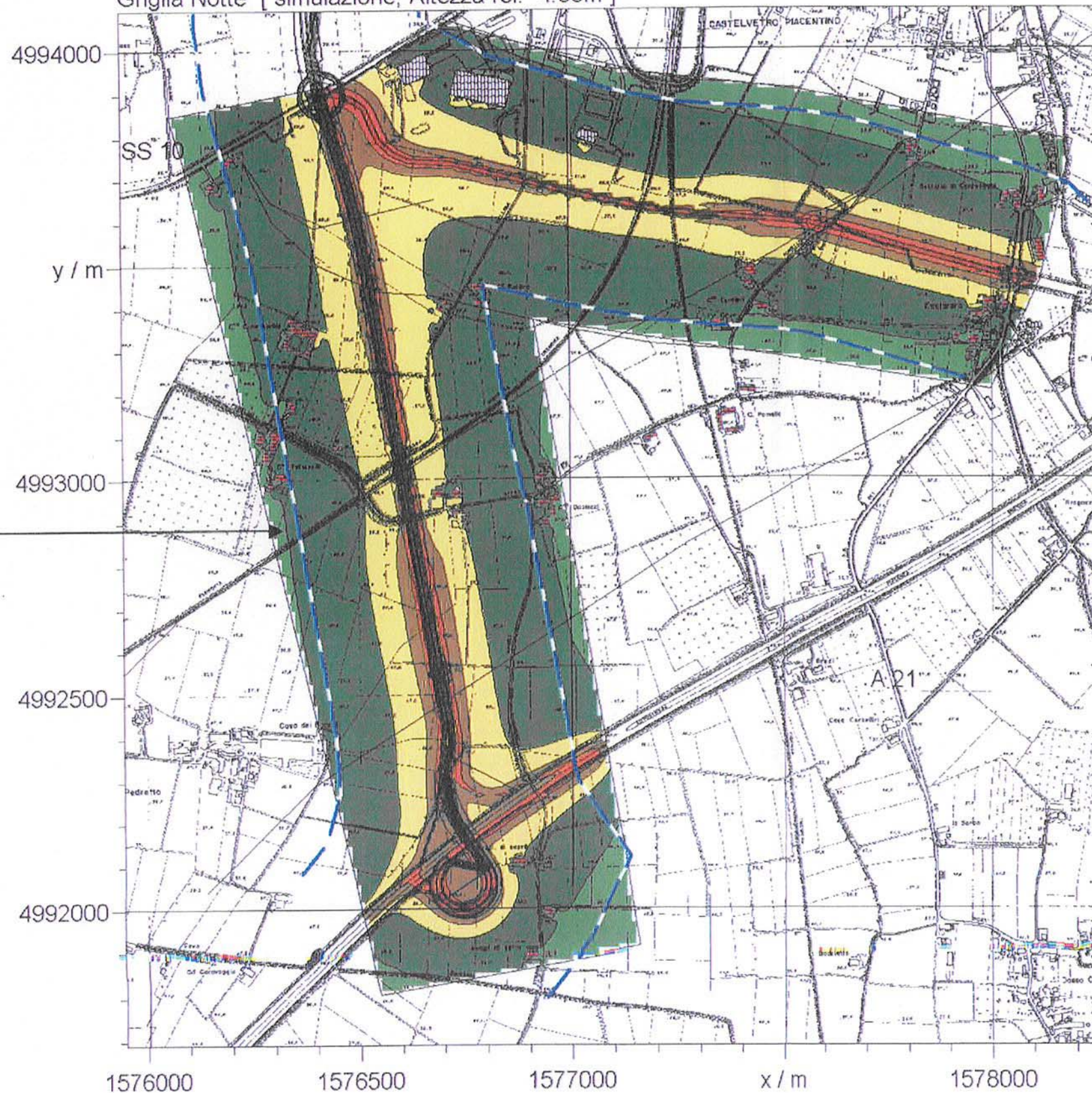


VALUTAZIONE IMPATTO ACUSTICO
 NUOVO CASELLO DI CASTELVETRO, RACCORDO AUTOSTRADALE CON LA S.S. 10 "PADANA INFERIORE"

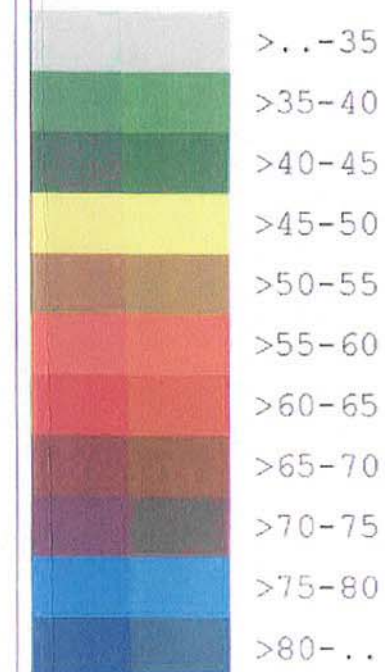


Griglia Notte [simulazione, Altezza rel. 4.00m]



fasce di pertinenza
 acustica (250 m)

Notte
 Livello
 dB(A)



Società: AUTOSTRADE
 CENTRO PADANE S.P.A.

VALUTAZIONE IMPATTO
 ACUSTICO

Località:
 Castelvetro Piacentino (PC)

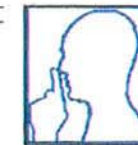
Progetto: ISOFONE - NOTTE
 quota isofone: 4 m

Simulazione:
 Asfalto drenante

Sorgenti simulate:
 Raccordo autostradale con la SS 10
 Variante SS 588

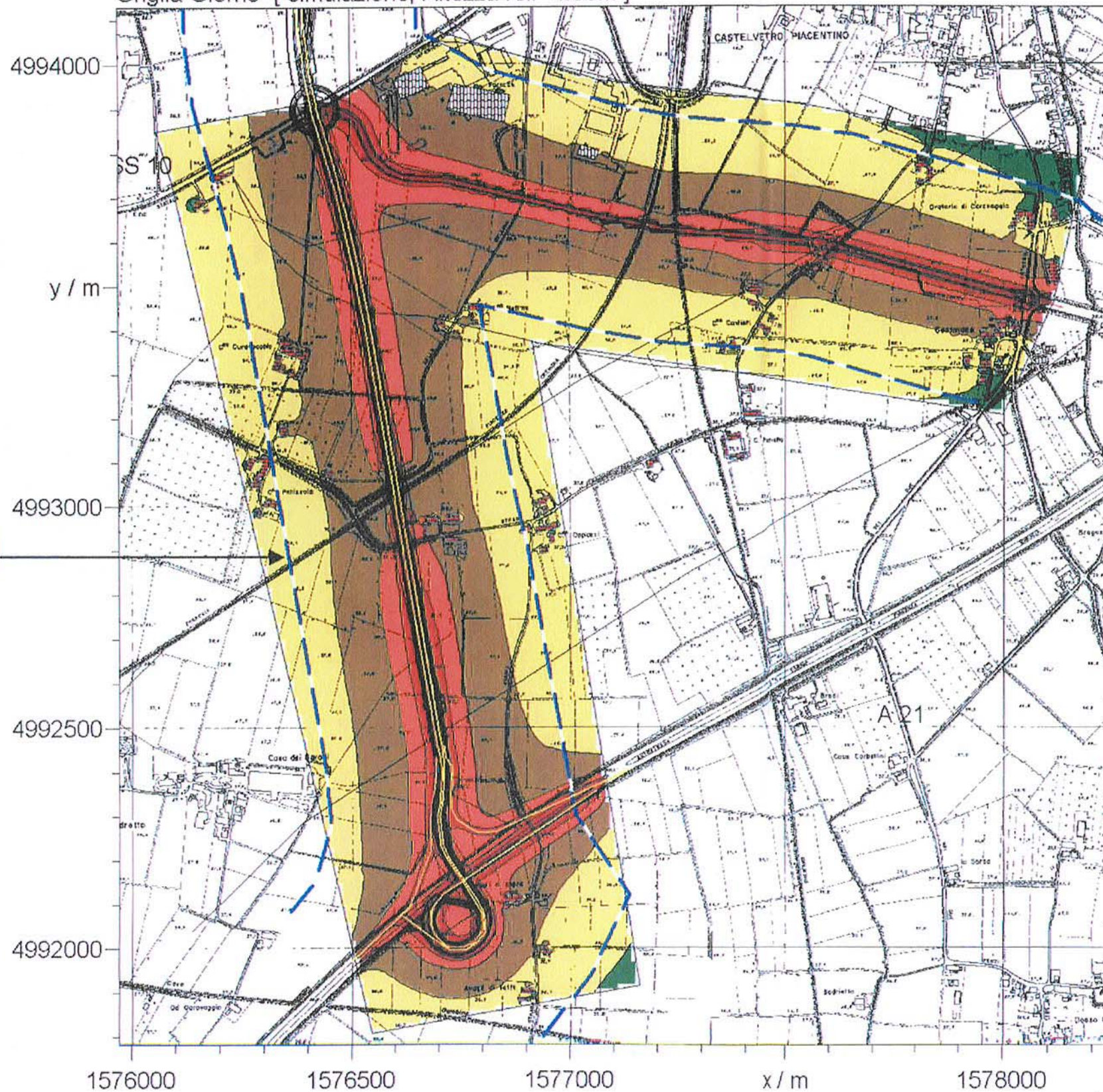
Autori:
 F. de Polzer, E. Anastasia,
 J. de Polzer, E. Terrazzan

VALUTAZIONE IMPATTO ACUSTICO
 NUOVO CASELLO DI CASTELVETRO, RACCORDO AUTOSTRADALE CON LA S.S. 10 "PADANA INFERIORE"



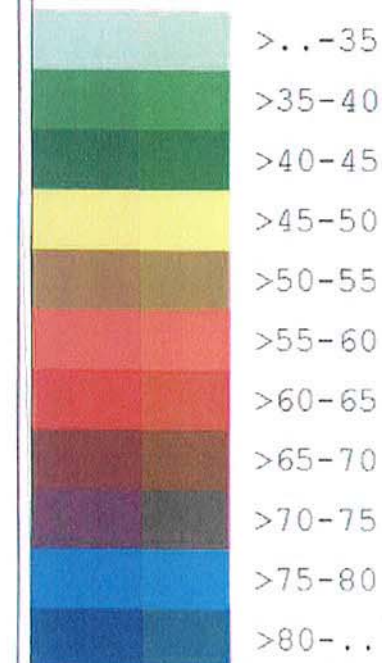
www.depolzer.it

Griglia Giorno [simulazione, Altezza rel. 4.00m]



fasce di pertinenza
acustica (250 m)

Giorno
Livello
dB(A)



Società: AUTOSTRADE
CENTRO PADANE S.P.A.

VALUTAZIONE IMPATTO
ACUSTICO

Località:
Castelvetro Piacentino (PC)

Progetto: ISOFORE - GIORNO
quota isofone: 4 m

Simulazione:
Asfalto drenante

Sorgenti simulate:
Raccordo autostradale con la SS 10
Variante SS 588

Autori:
F. de Polzer, E. Anastasia,
J. de Polzer, E. Terrazzan