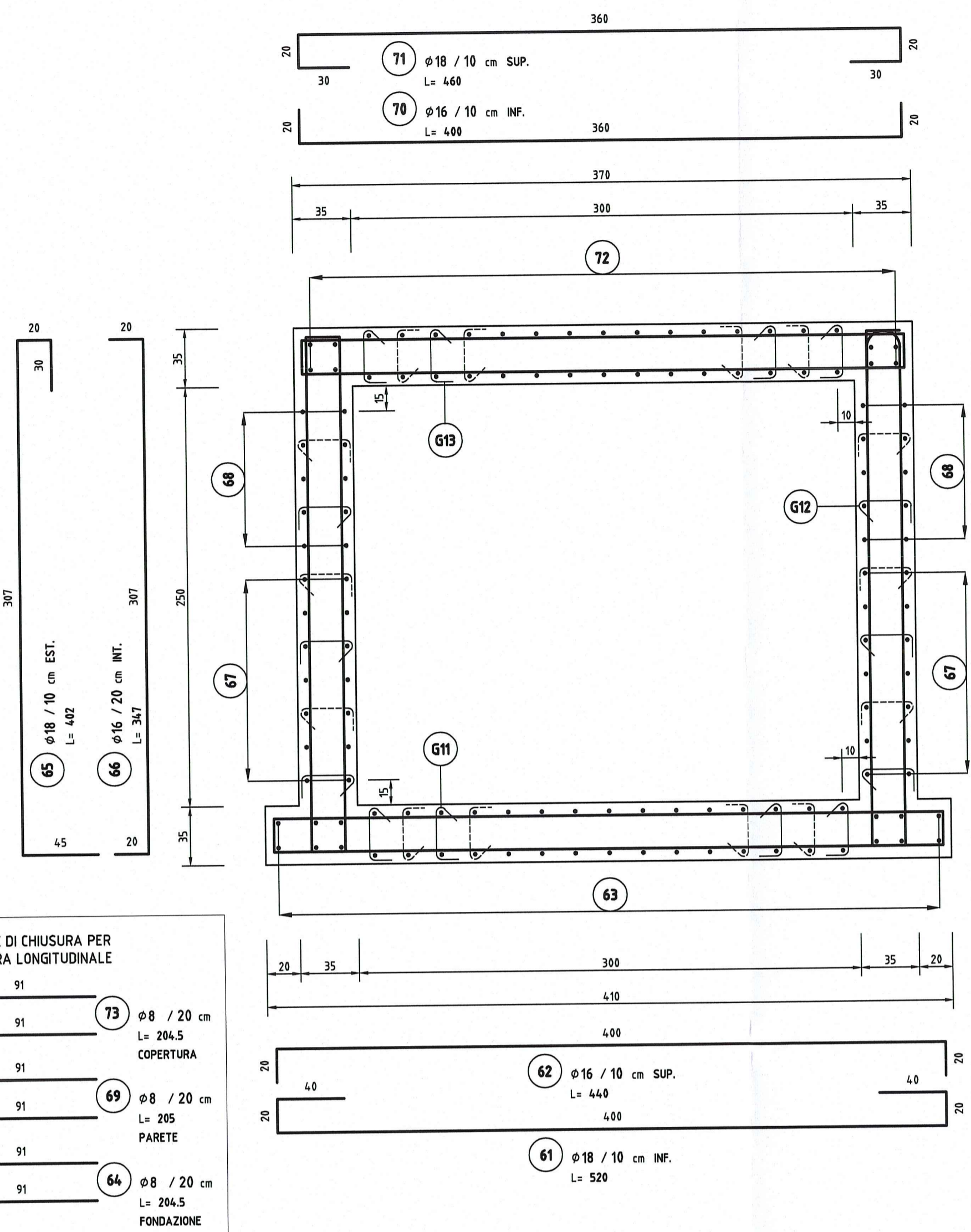


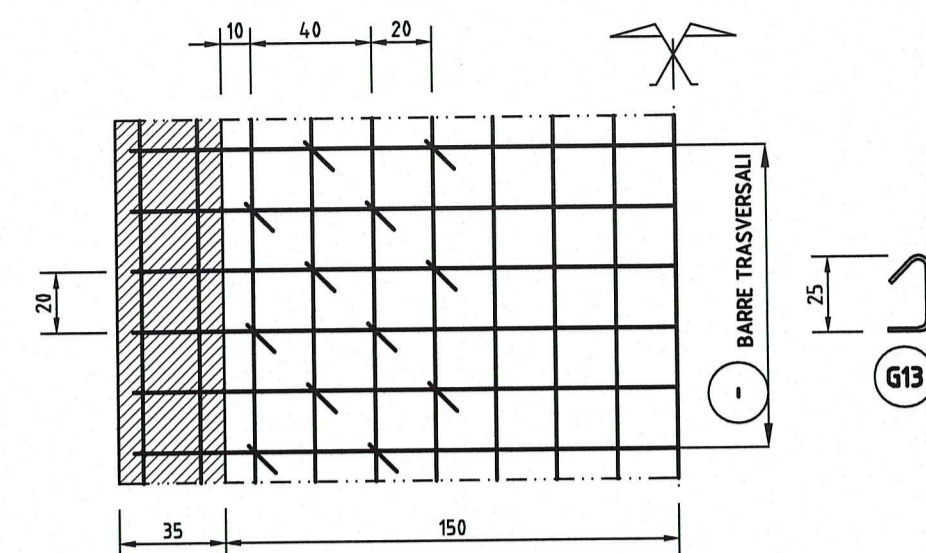
TOMBINO 300x250cm SPESSORE 35cm
SEZIONE TRASVERSALE TIPO PER I CONCI 1-2-3-4
(in corrispondenza concio 1)
-ARMATURA- 1:25



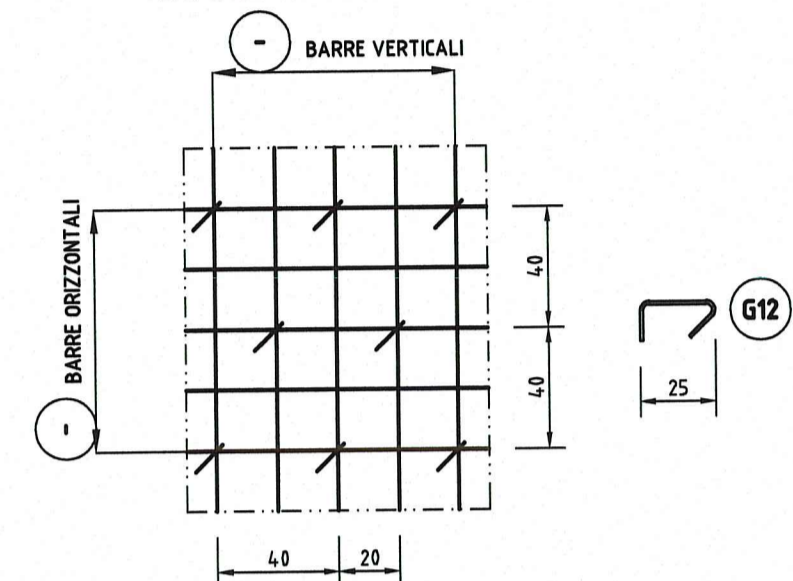
FORCELLE DI CHIUSURA PER ARMATURA LONGITUDINALE

22.5	91	73	φ 8 / 20 cm	L = 204.5	COPERTURA
23	91	69	φ 8 / 20 cm	L = 205	PARETE
22.5	91	64	φ 8 / 20 cm	L = 204.5	FONDAZIONE

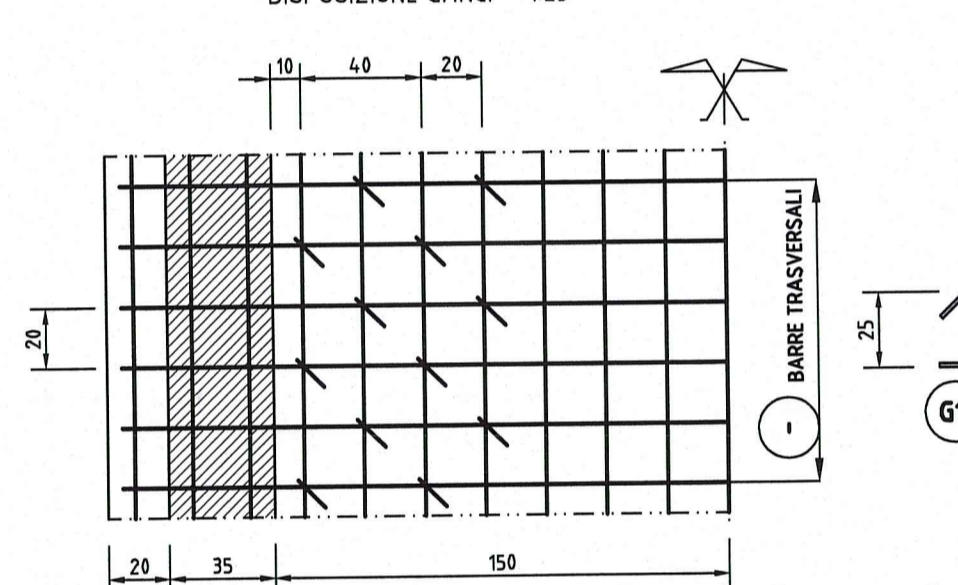
SOLETTA COPERTURA (pianta)
-DISPOSIZIONE GANCI- 1:25



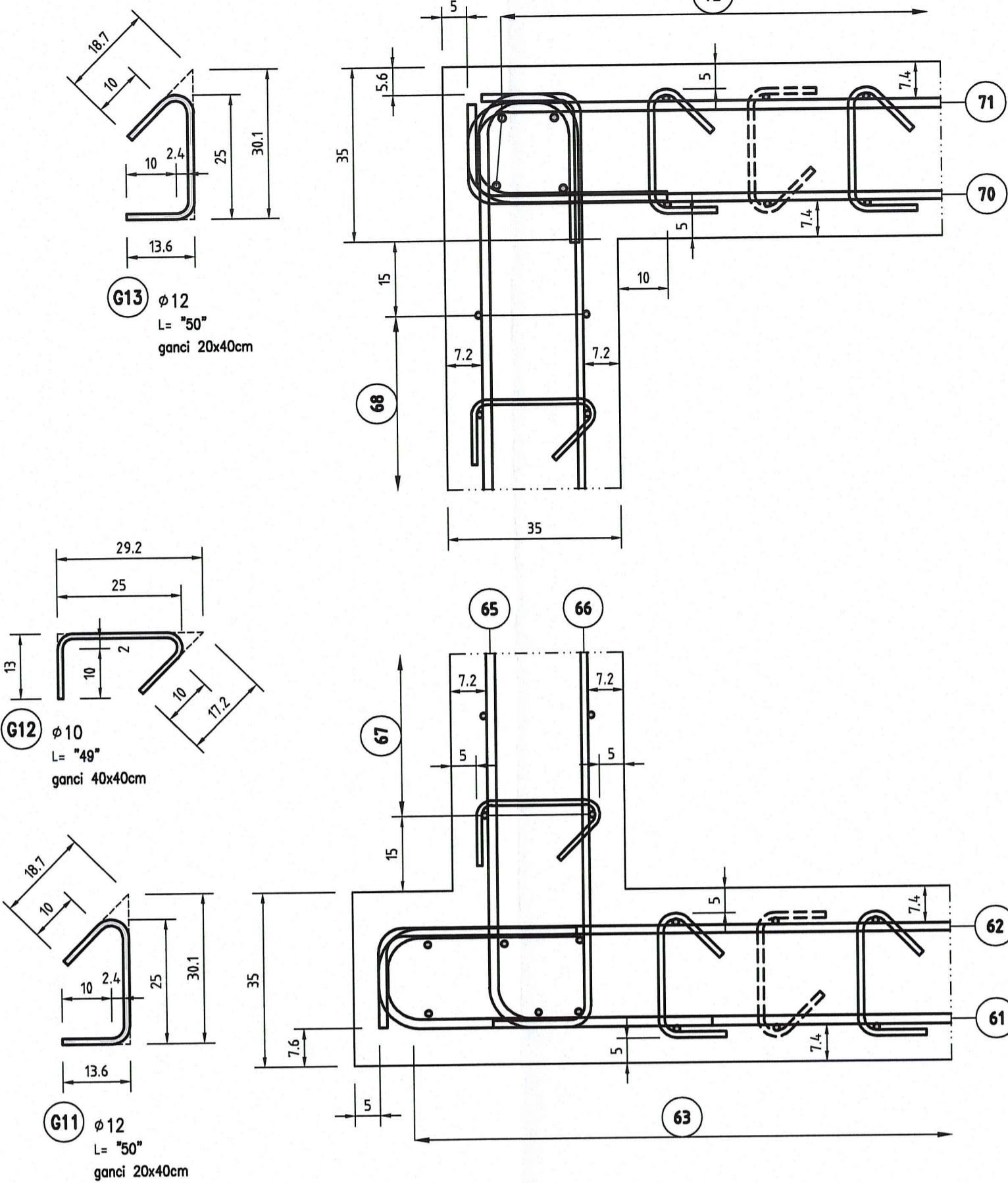
PARETE (vista frontale)
-DISPOSIZIONE GANCI- 1:25



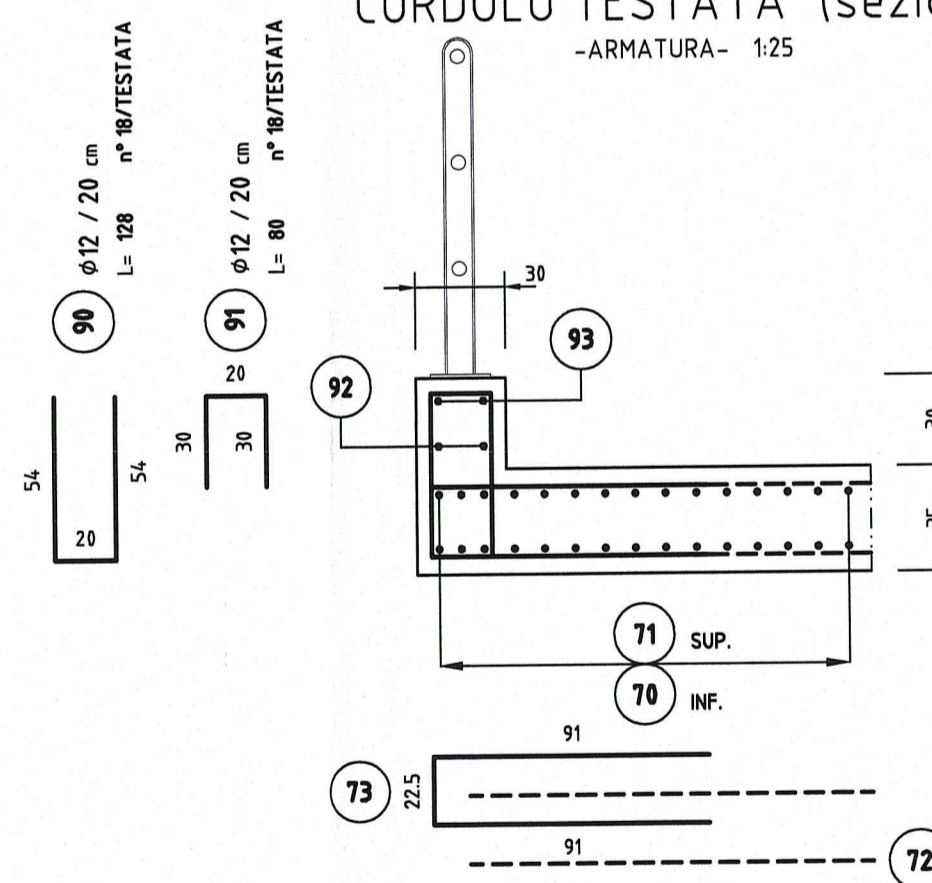
SOLETTA FONDAZIONE (pianta)
-DISPOSIZIONE GANCI- 1:25



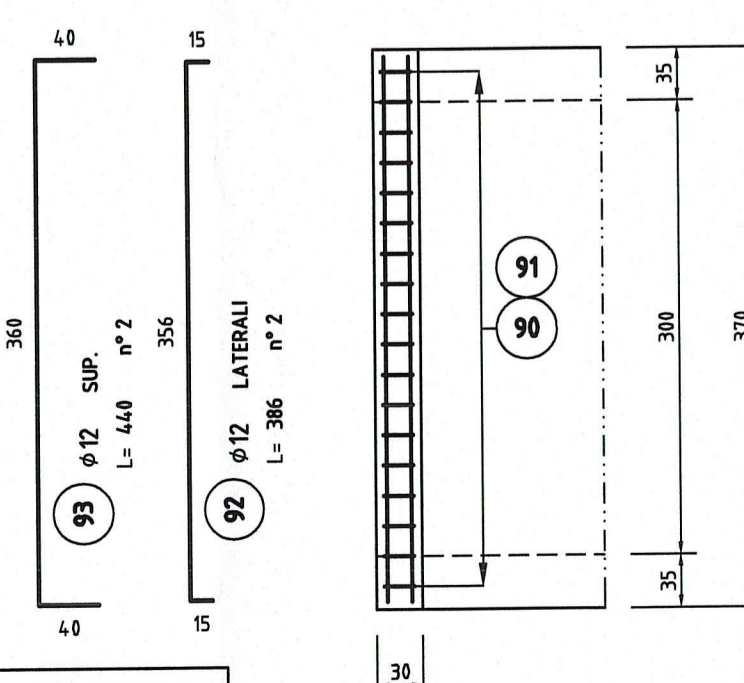
NODI SOLETTE - PARETE (dettagli)
-ARMATURA- 1:10



CORDOLO TESTATA (sezione)
-ARMATURA- 1:25

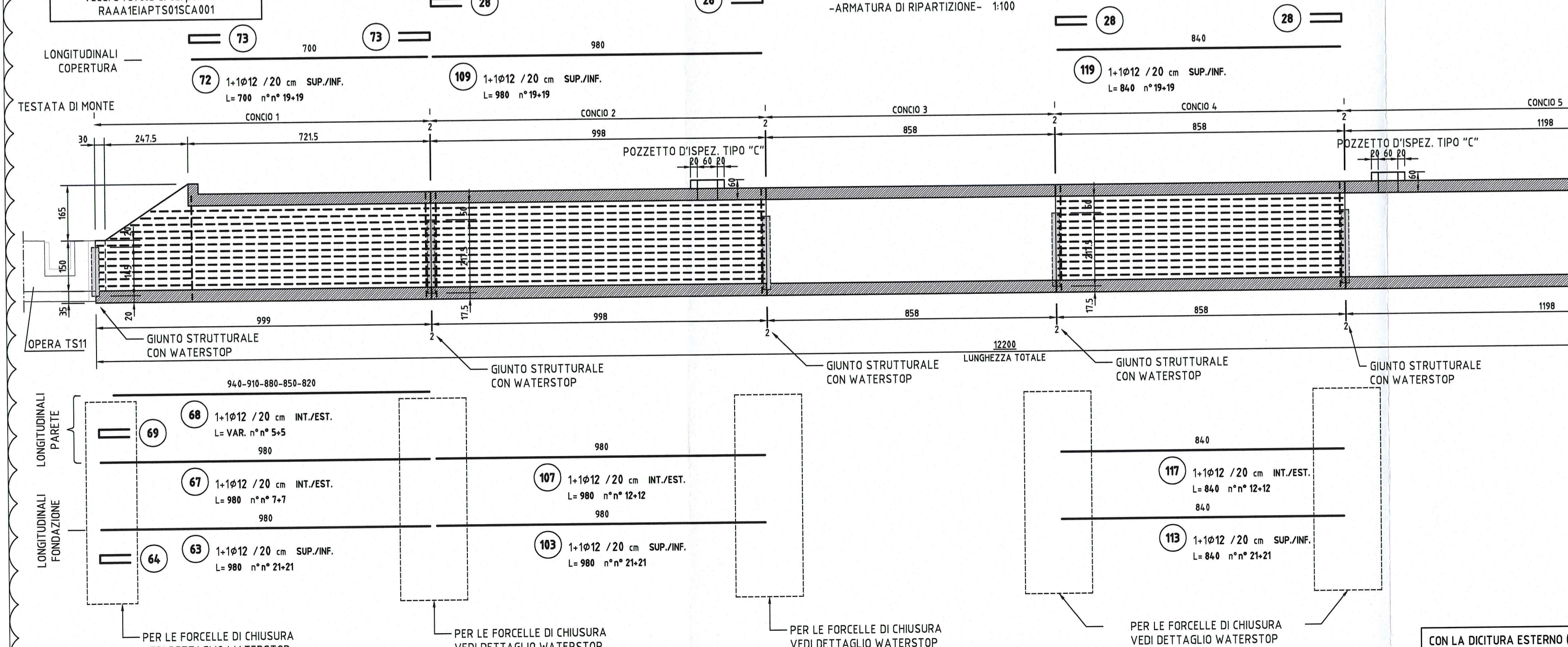


CORDOLO TESTATA (pianta)
-ARMATURA- 1:50



per posizionamento pozzetti d'ispezione vedere tavola di carpenteria RAAA1E1APTS01SCA001

SEZIONE LONGITUDINALE
-ARMATURA DI RIPARTIZIONE- 1:100



CON LA DICITURA ESTERNO (EST.) SI INTENDE IL LATO TERRENO
QUANDO LA LUNGHEZZA DELLA BARRA (L) E' INDICATA CONFINATA FRA APICETTE ("") SIGNIFICA CHE LA LUNGHEZZA E' QUELLA REALE DI TAGLIO

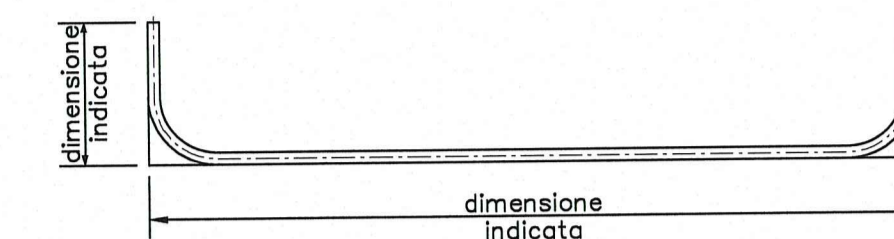
ELABORATI DI RIFERIMENTO

DESCRIZIONE	CODICE
PRESCRIZIONI MATERIALI E NOTE GENERALI	RAAA1E1APTS00GSP001

NOTE

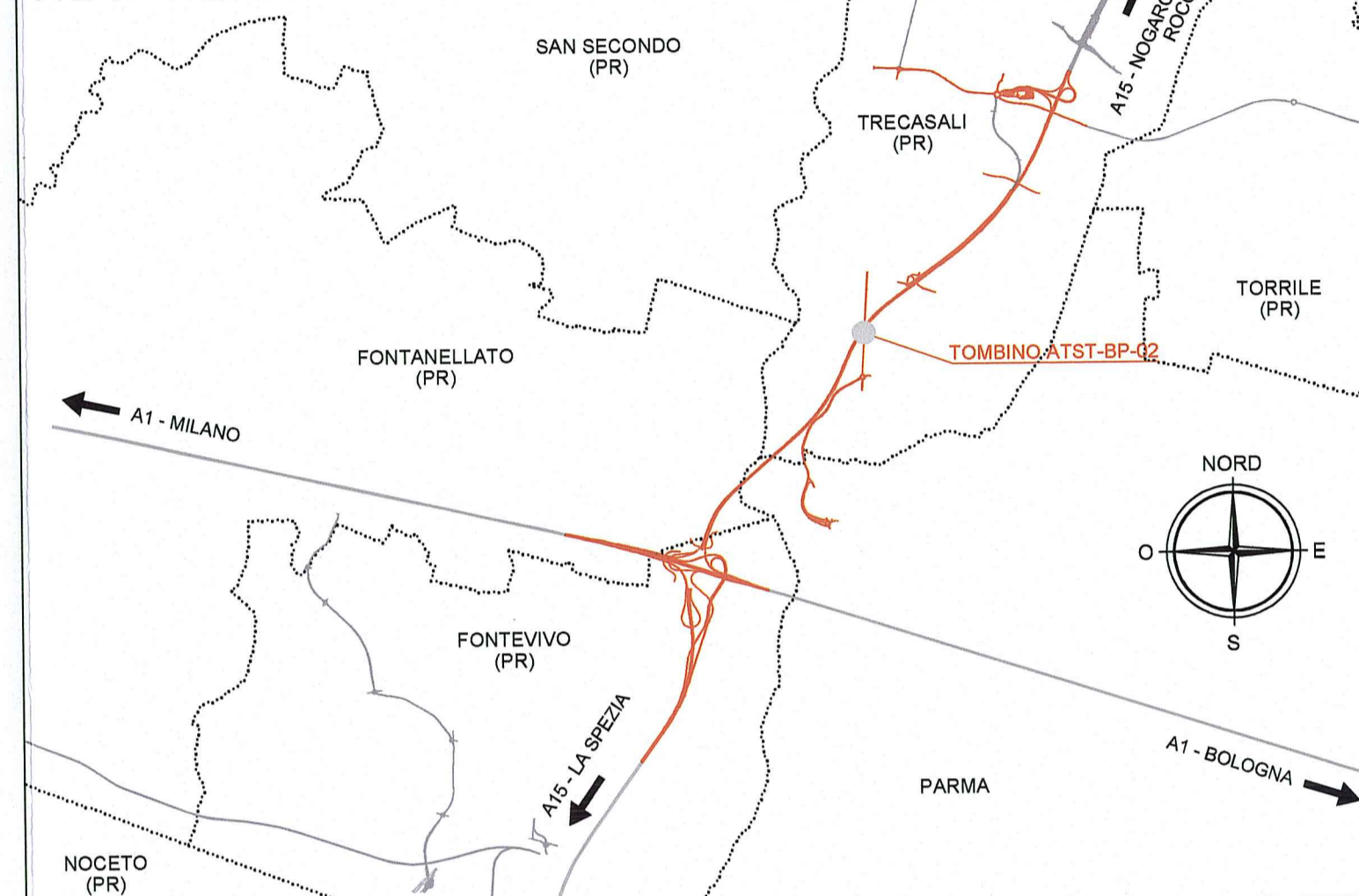
- TUTTE LE MISURE SONO ESPRESSE IN CENTIMETRI
- GLI ANGOLI DI PIEGATURA E POSIZIONAMENTO DELLE BARRE SONO ESPRESSE IN GRADI SESSADECIMALI
- DIAMETRO MANDRINO DI PIEGATURA BARRE (ove non diversamente specificato):
Per $\phi \leq 16 = 4\phi$
Per $\phi > 16 = 7\phi$

- LE DIMENSIONI INDICATE PER LA SAGOMA DELLE BARRE SONO QUELLE ESTERNE MASSIME



DESCRIZIONE DELLA MODIFICA:
Eliminazione tratto scoperto e inserimento pozzetti d'ispezione

KEY-PLAN



Comitente: **AUTOCAMIONALE DELLA CISA S.p.A.**
Via Cambara 26/A - Frazione Ponte Taro - 43015 NOCETO (PR)

Impresa Esecutrice: **PIZZAROTTI** FONDATA NEL 1910

**AUTOSTRADA DELLA CISA A15
RACCORDO AUTOSTRADALE A15/A22
CORRIDOIO PLURIMODALE TIRRENO-BRENNERO
RACCORDO AUTOSTRADALE FRA L' AUTOSTRADA DELLA CISA-FONTEVIVO (PR)
E L' AUTOSTRADA DEL BRENNERO-NOGAROLE ROCCA (VR). I LOTTO.**
C.U.P. G61B04000060008 C.I.G. 307068161E

PROGETTO ESECUTIVO

AUTOCAMIONALE DELLA CISA S.p.A.
Il Direttore: [Signature] Il Responsabile del Procedimento: [Signature] Il Presidente: [Signature]

IMPRESA PIZZAROTTI & C. S.p.A. - Ing. Luca Bondanelli
Il Direttore Tecnico: [Signature]
Il Geologo: NA

PROGETTAZIONE DI: **PIZZAROTTI** FONDATA NEL 1910
Il Progettista: Ing. Fabio Nigrelli
Ordine degli Ingegneri della Provincia di Palermo n. 3581
Coordinatore per la Sicurezza in fase di Progettazione: Ing. Giovanni Maria Cepparotti
Ordine degli Ingegneri della Provincia di Viterbo n. 392

A.T.I.: **idrosse engineering**, **ROCKSOIL**, **VIA**
Consulenza specialistica a cura di: Ing. Pietro Mazzoli
Progettista Responsabile: Ing. Pietro Mazzoli
Impresa Pizzarotti & C. S.p.A.
INGEGNERI DELLA PROVINCIA DI PARMA n. 821

Titolo Elaborato: **Asse Principale
Tombini scatoletti
Tombino scatoletti
300x250 cm - progr. 3+317,02
Armature - Tav. 1/4**
Data Emissione Progetto: 18/03/2014
Scala: VARIE

Identif. Elaborato:
N. IDENTIFICATIVO: RAAA
LOTTO: 1
FASE: E
ENTE: I
MUNICIPIO: AP
C.A.T. OPERA: TS
N. OPERA: 01
PARTE OPERA: S
TIPO DOC.: AR
N. PROGR. DOC.: OO1
REVISIONE: B

Rev.	Data	DESCRIZIONE REVISIONE	Redatto	Controllato	Approvato
B	10/12/2014	OSSERVAZIONI CONSORZIO DI BONIFICA PARMESE prot. n°7878 del 04 dic. 2014	VENTURA	NIGRELLI	MAZZOLI
A	06/02/2014	RIEMMISSIONE PROGETTO ESECUTIVO	A. TARGA	NIGRELLI	MAZZOLI