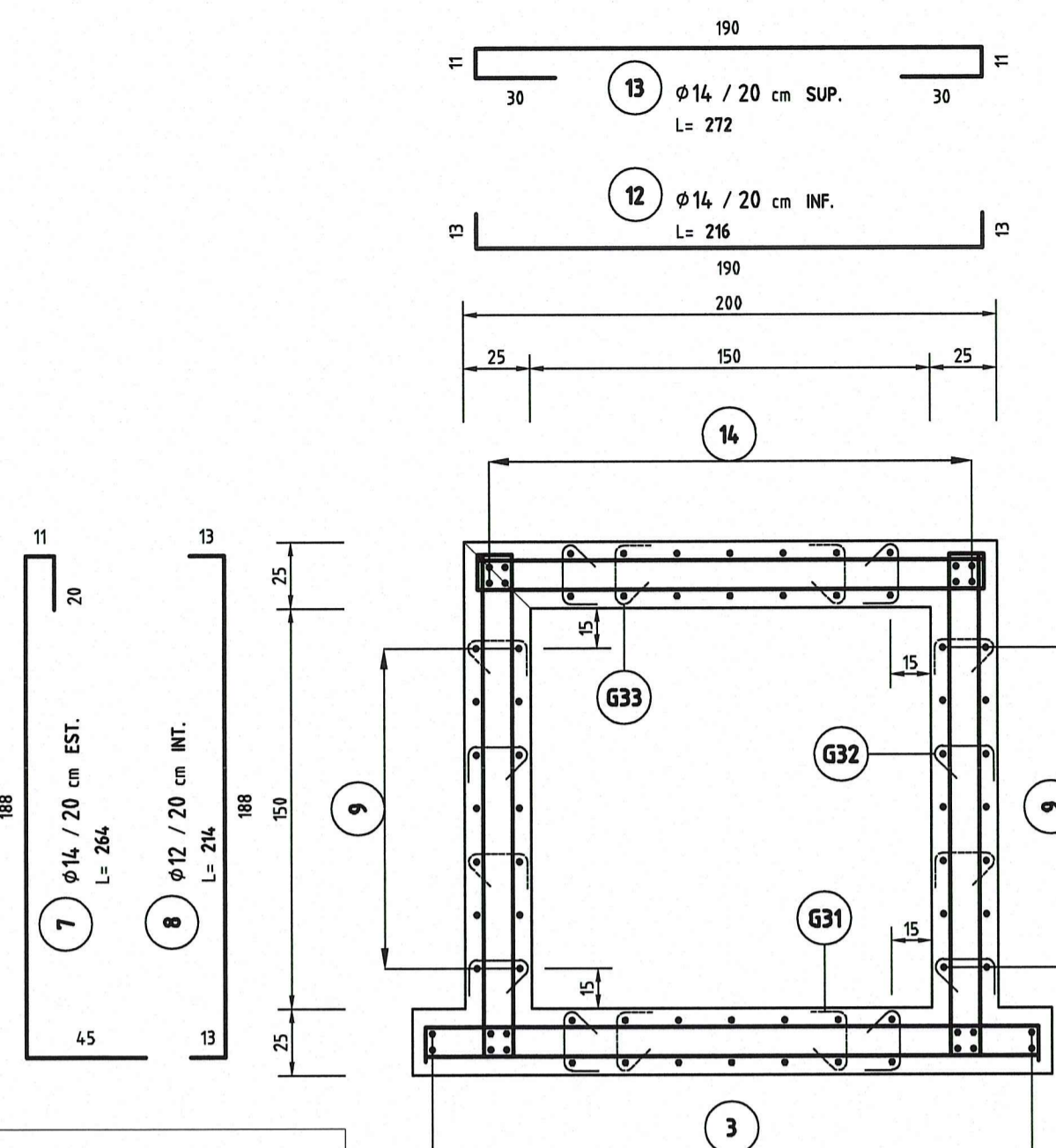


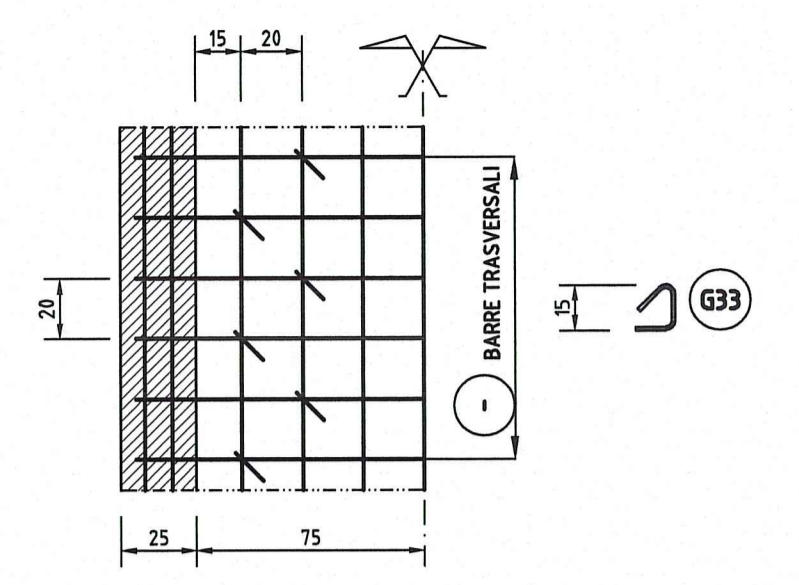
**TOMBINO150x150cm SPESSORE 25cm (sezione trasversale)**  
-ARMATURA- 1:25



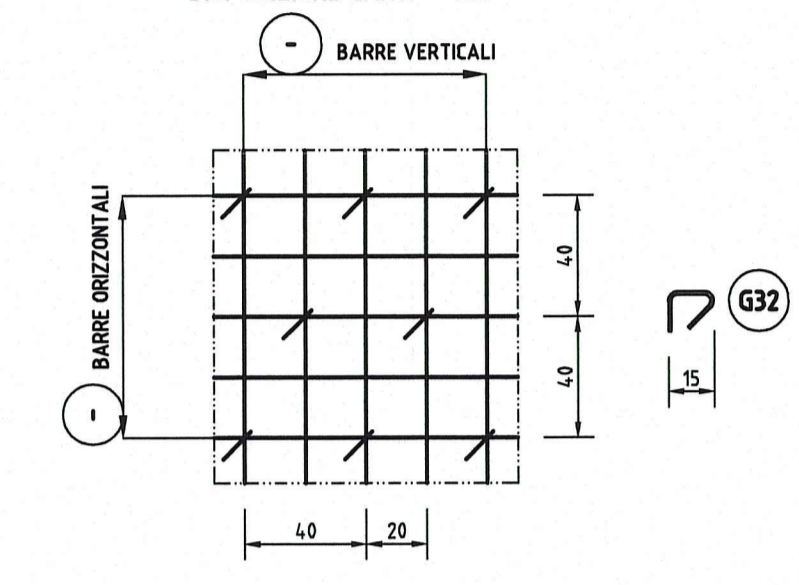
**FORCELLE DI CHIUSURA PER ARMATURA LONGITUDINALE**

16	Ø 8 / 20 cm	L= 195
11	Ø 8 / 20 cm	L= 255
6	Ø 8 / 20 cm	L= 195
5	Ø 8 / 20 cm	L= 255

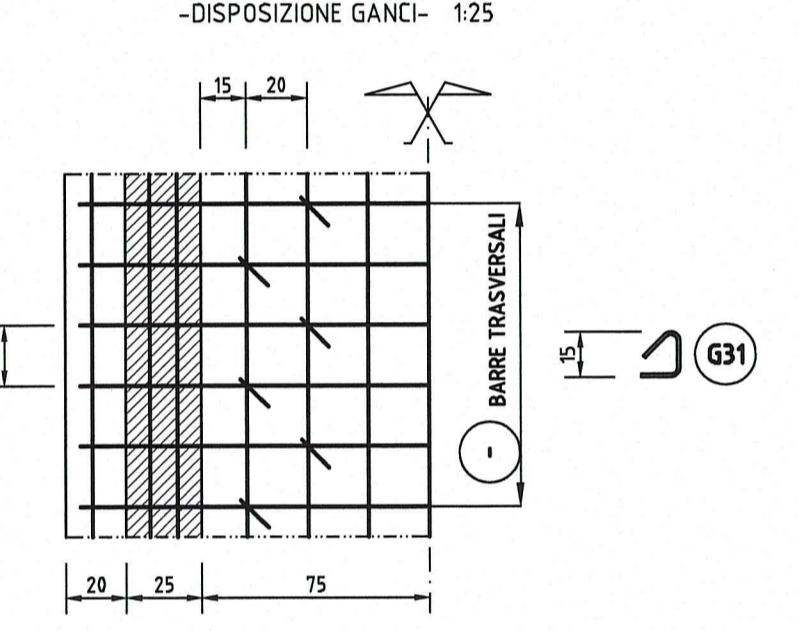
**SOLETTA COPERTURA (pianta)**  
-DISPOSIZIONE GANCI- 1:25



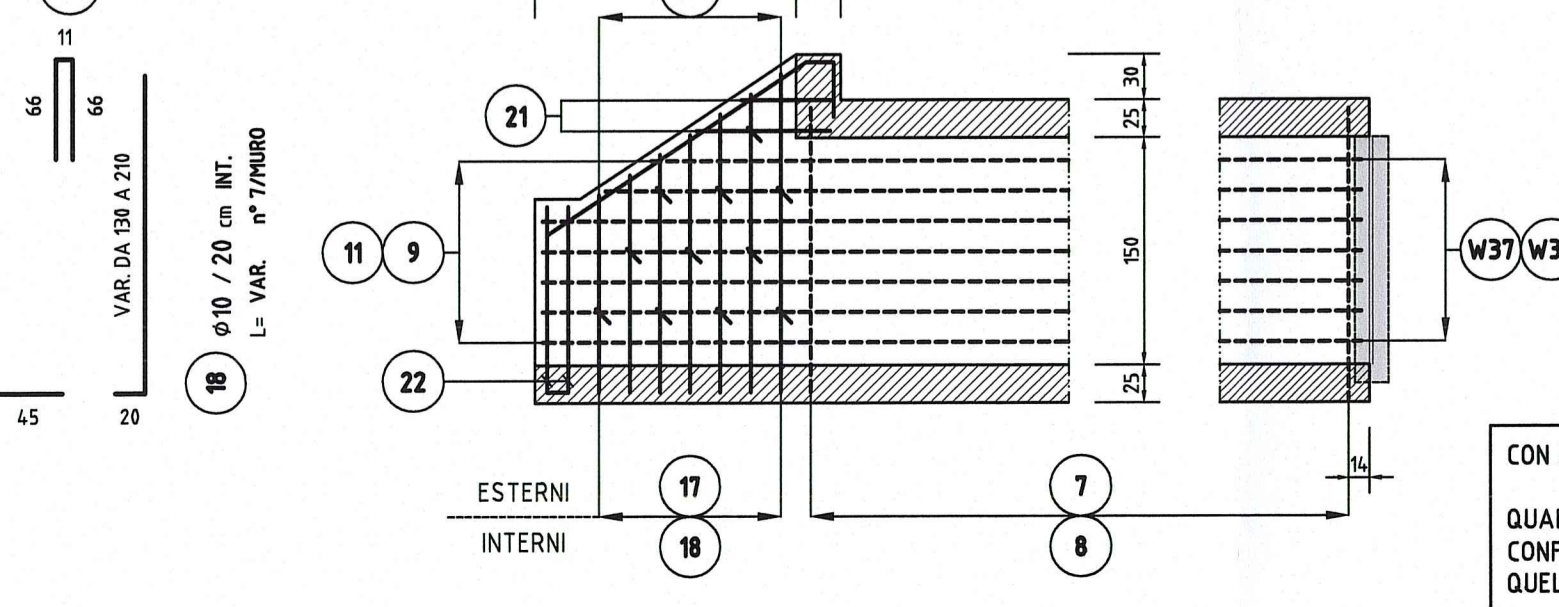
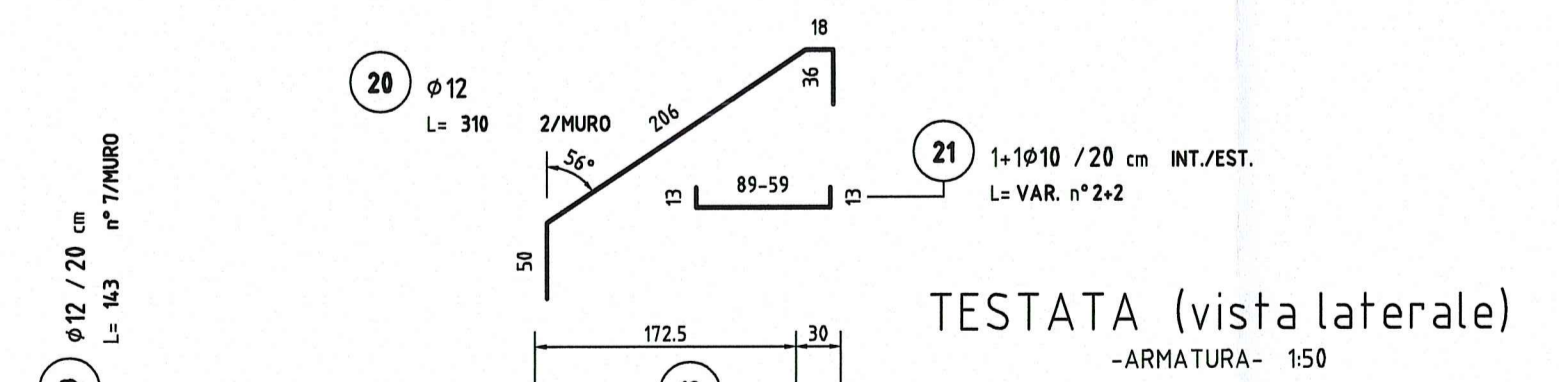
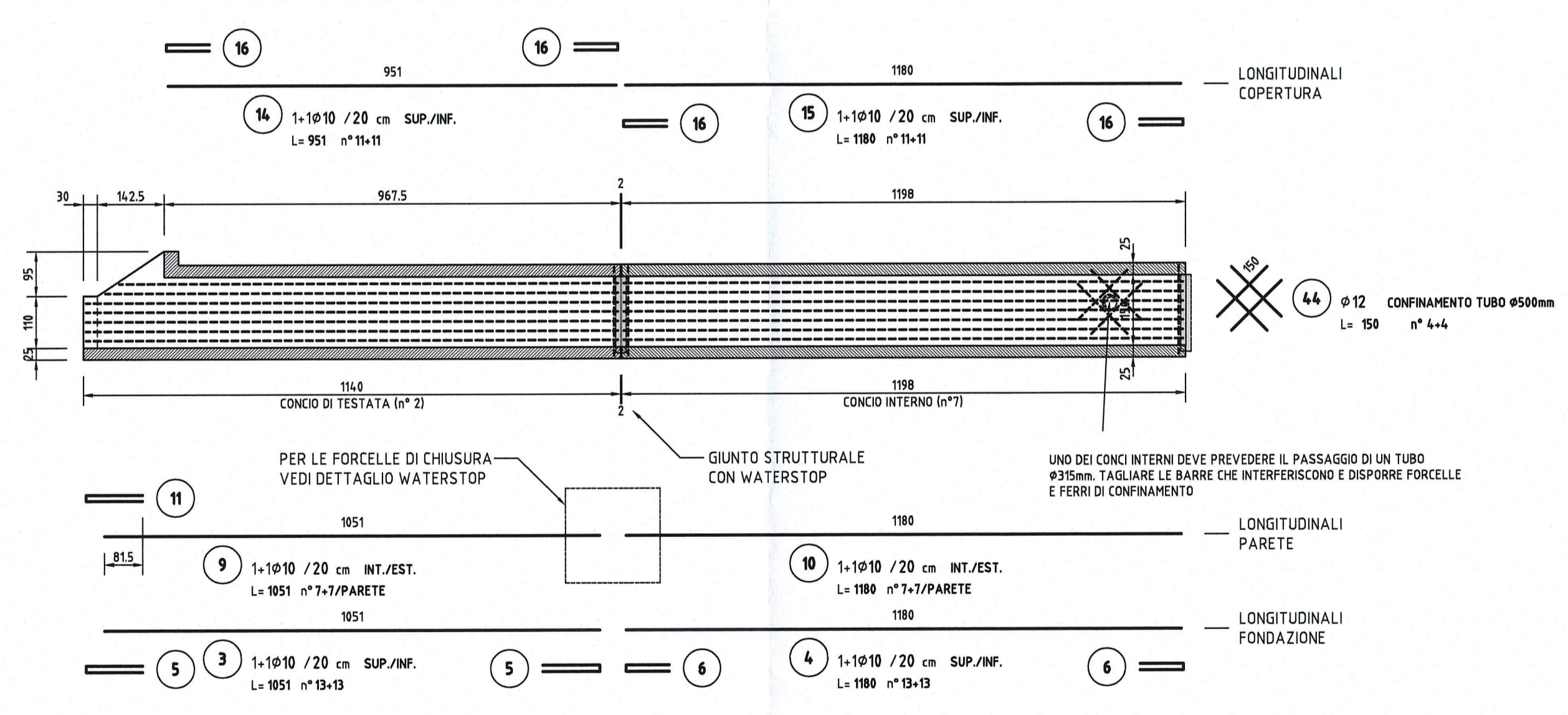
**PARETE (vista frontale)**  
-DISPOSIZIONE GANCI- 1:25



**SOLETTA FONDAZIONE (pianta)**  
-DISPOSIZIONE GANCI- 1:25

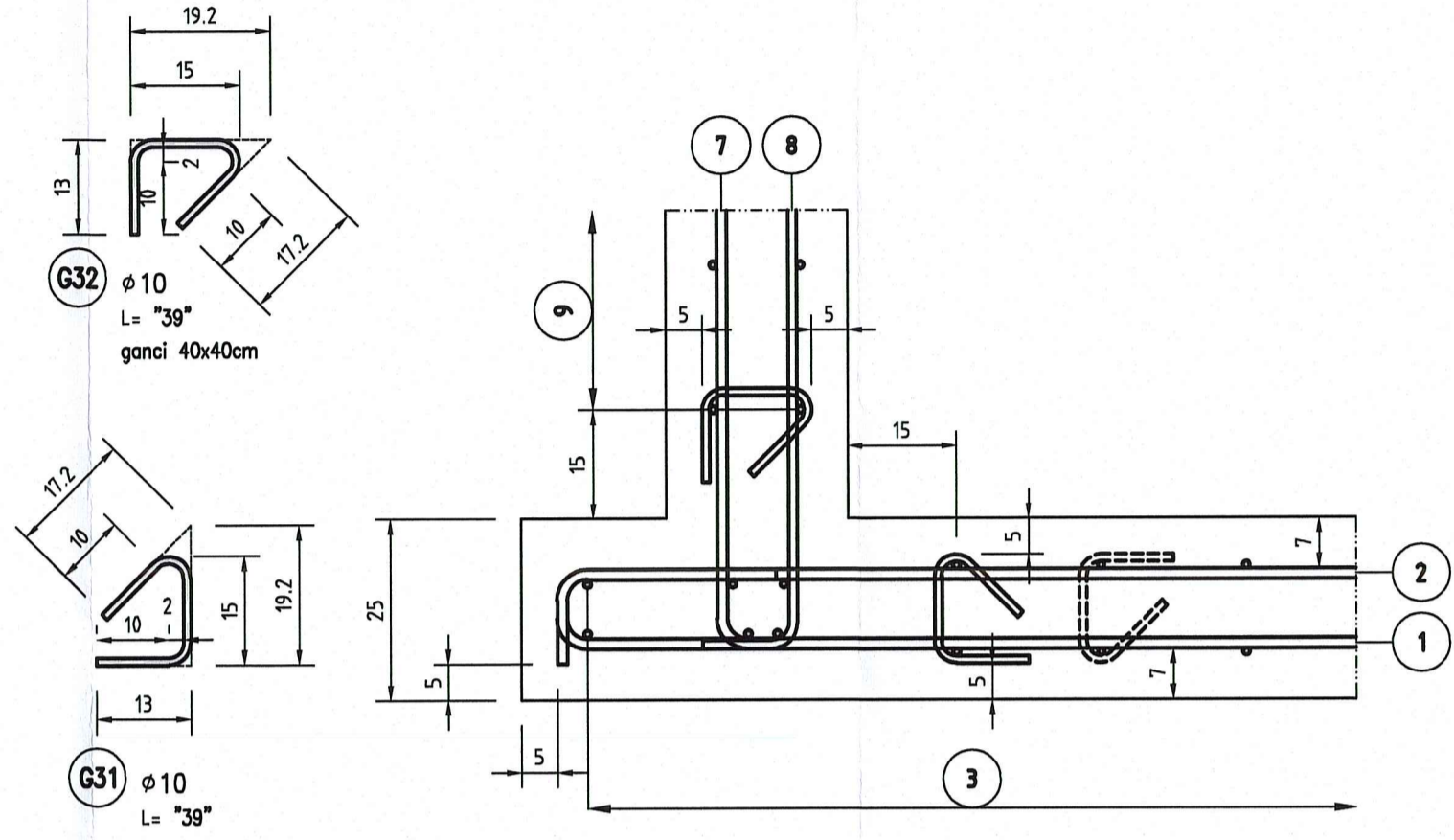
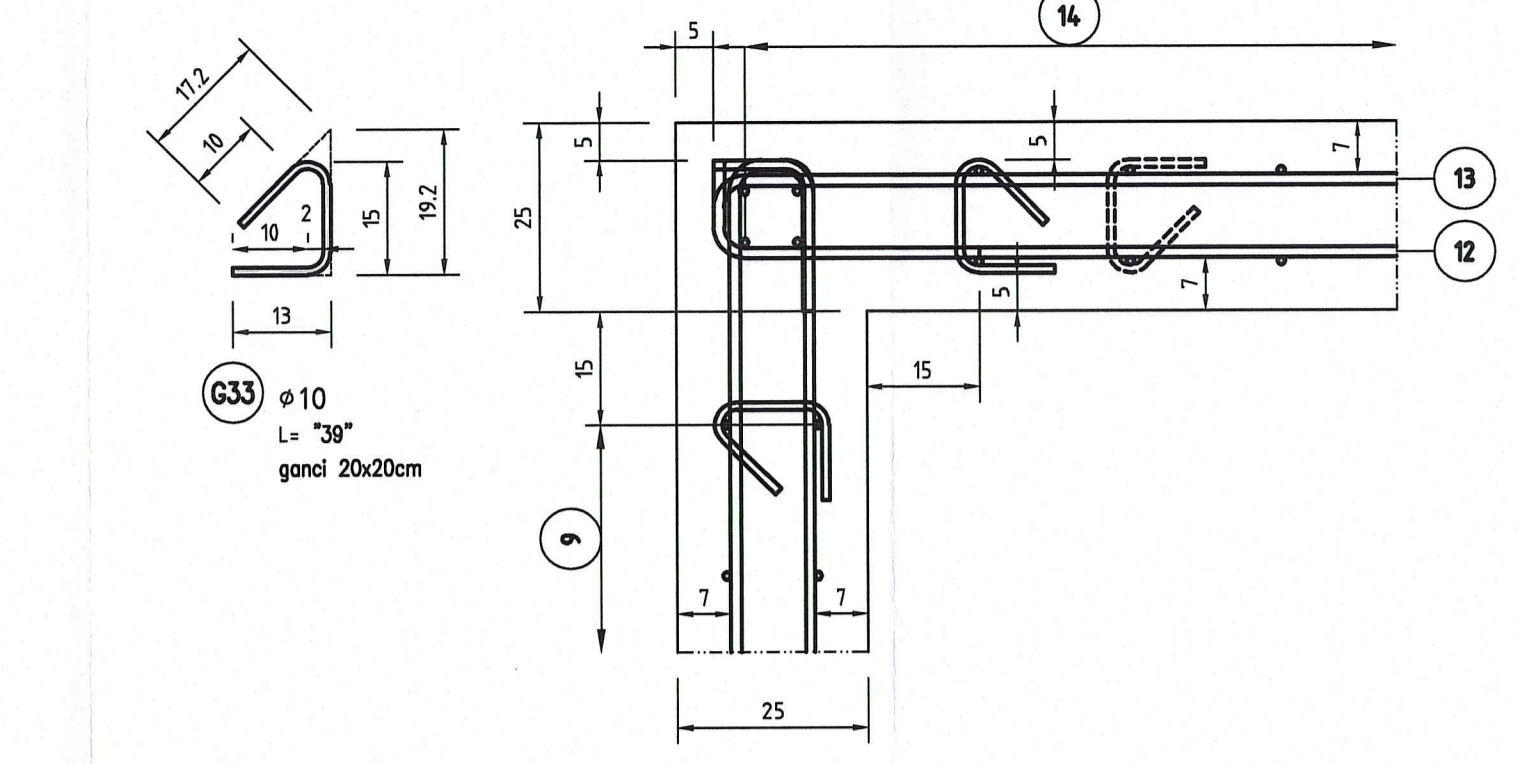


**SEZIONE LONGITUDINALE**  
-ARMATURA DI RIPARTIZIONE- 1:100

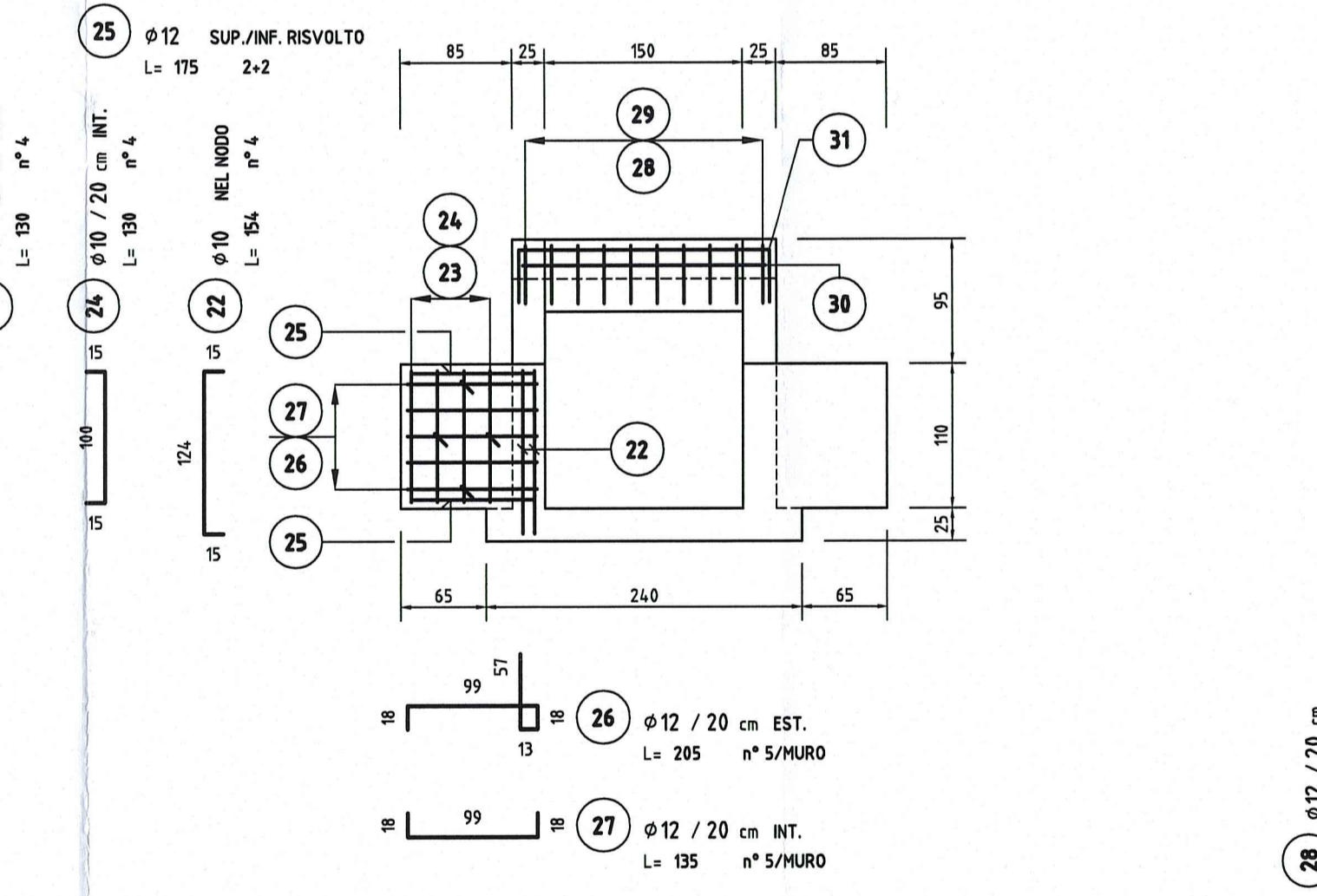


CON LA DICHTURA ESTERNO (EST.) SI INTENDE IL LATO TERRENO  
QUANDO LA LUNGHEZZA DELLA BARRA (L) E' INDICATA  
CONFINATA FRA APICETTE ("") SIGNIFICA CHE LA LUNGHEZZA E' QUELLA REALE DI TAGLIO

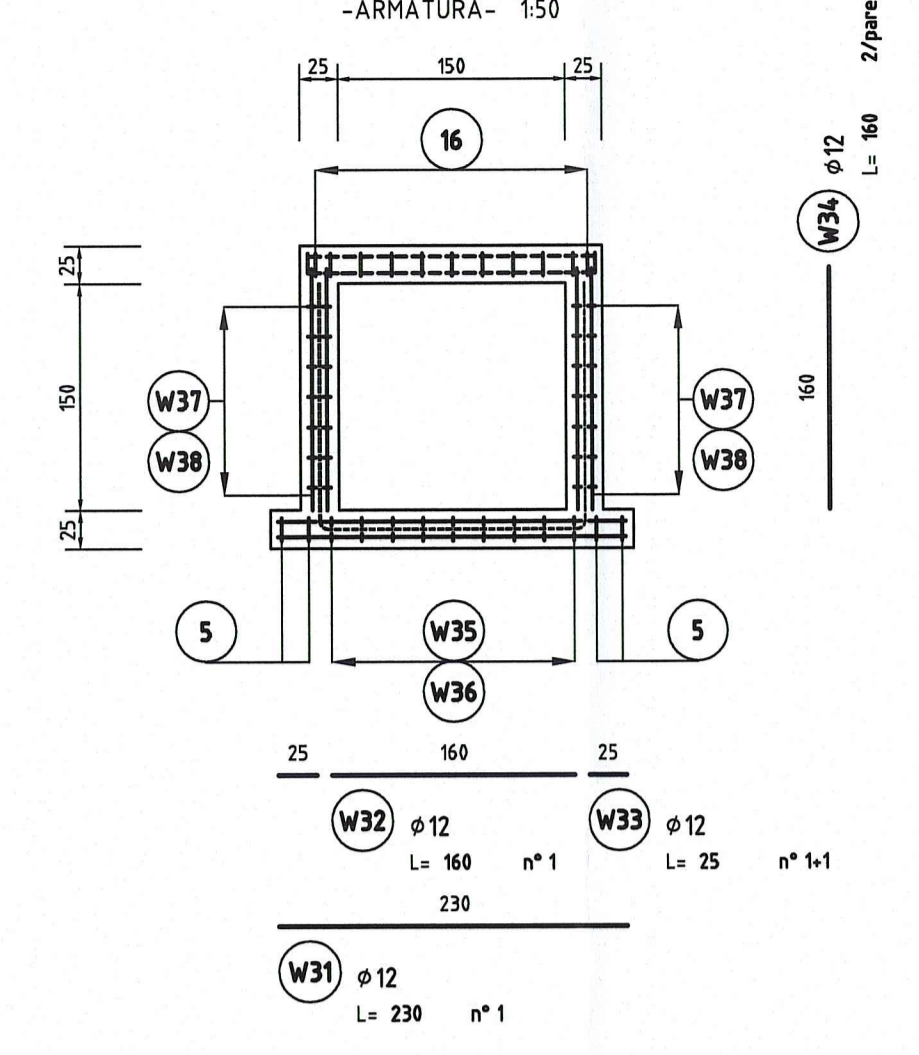
**NODI SOLETTE - PARETE (dettagli)**  
-ARMATURA- 1:10



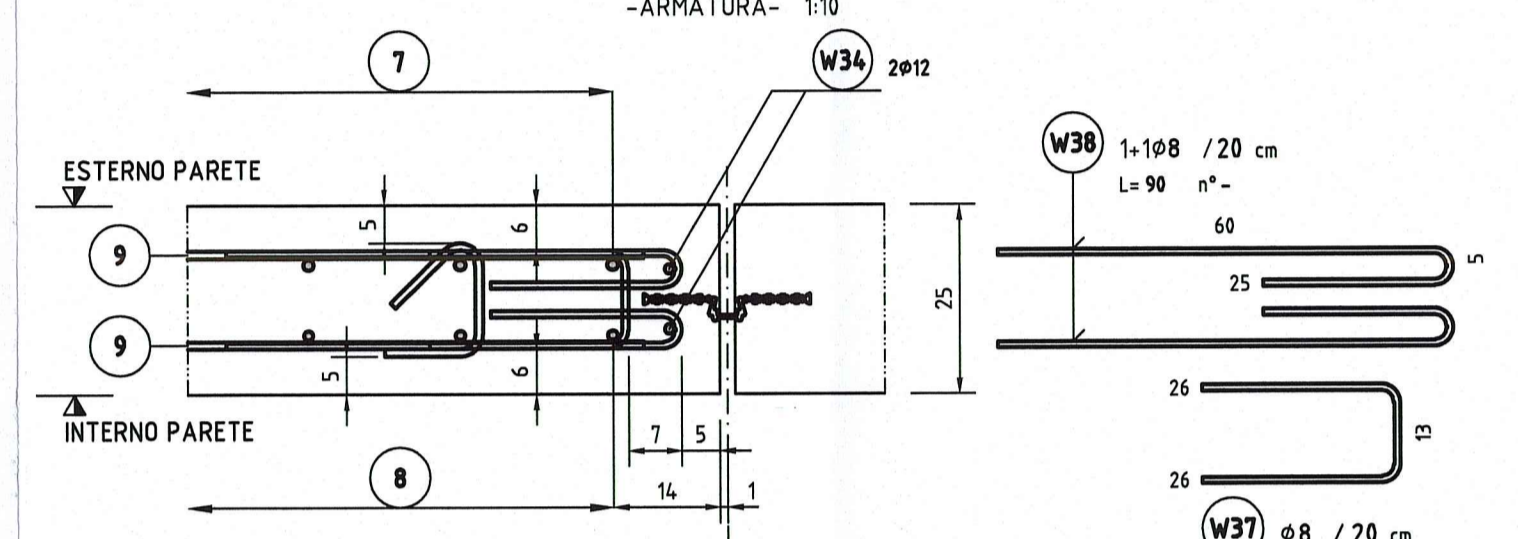
**TESTATA (vista frontale)**  
-ARMATURA- 1:50



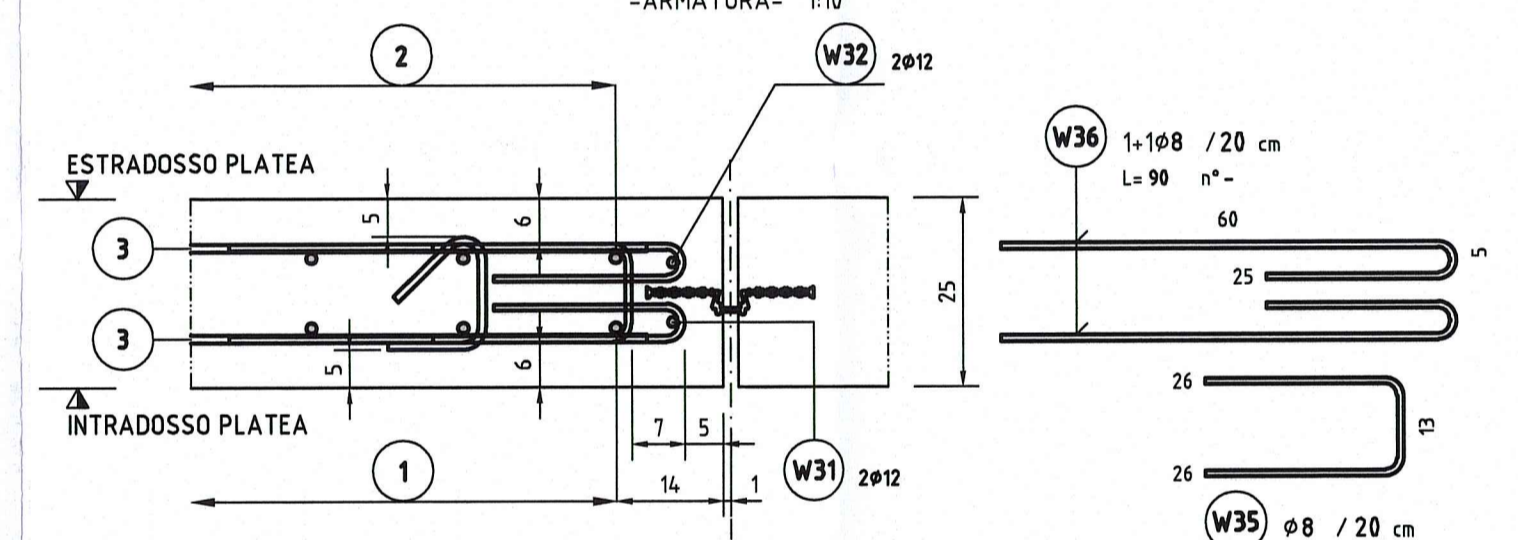
**WATERSTOP (vista frontale)**  
-ARMATURA- 1:50



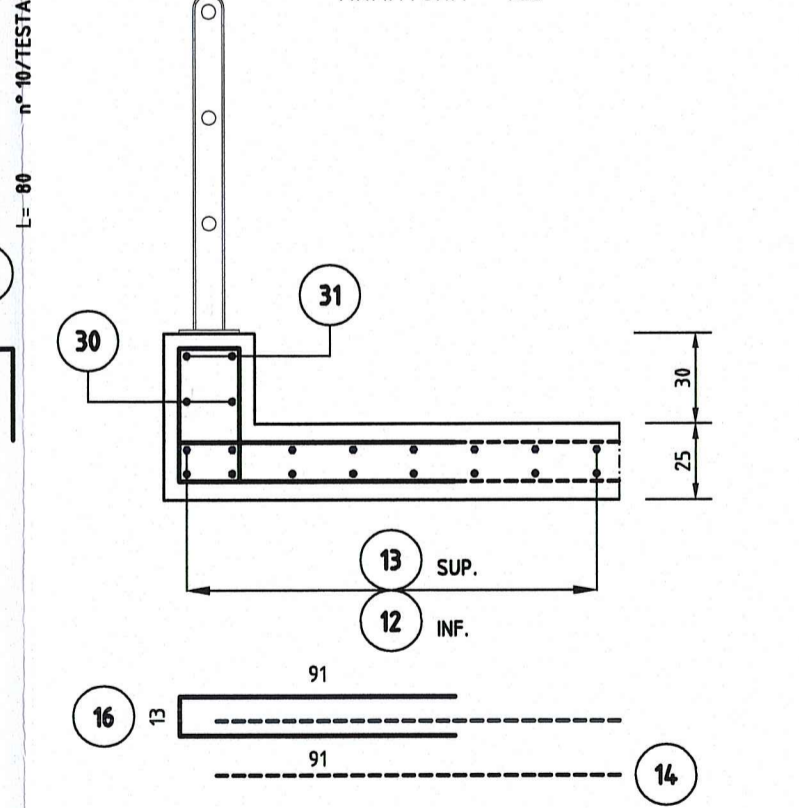
**WATERSTOP IN PARETE (pianta)**  
-ARMATURA- 1:10



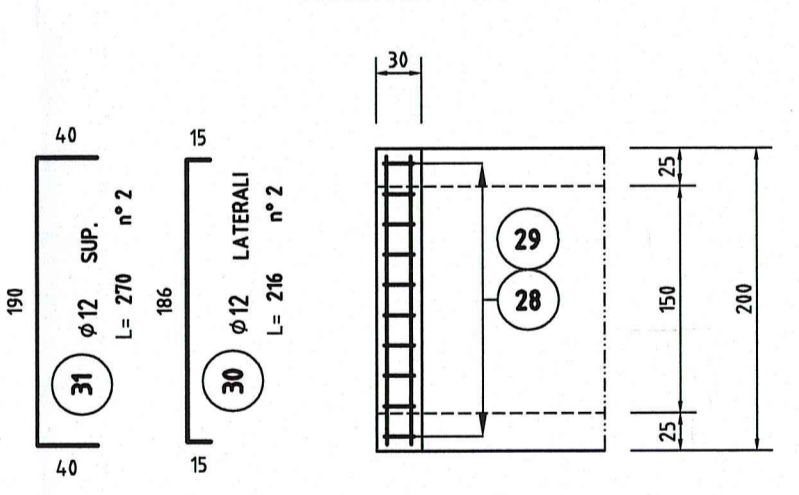
**WATERSTOP IN FONDAZIONE (sezione)**  
-ARMATURA- 1:10



**CORDOLO TESTATA (sezione)**  
-ARMATURA- 1:25



**CORDOLO TESTATA (pianta)**  
-ARMATURA- 1:50



**NOTE**

- TUTTE LE MISURE SONO ESPRESSE IN CENTIMETRI  
- GLI ANGOLI DI PIEGATURA E POSIZIONAMENTO DELLE BARRE SONO ESPRESSE IN GRADI SESSADECIMALI  
- DIAMETRO MANDRINO DI PIEGATURA BARRE (ove non diversamente specificato):  
Per Ø ≤ 16 = 4φ  
Per Ø > 16 = 7φ

- LE DIMENSIONI INDICATE PER LA SAGOMA DELLE BARRE SONO QUELLE ESTERNE MASSIME

PER LA POSIZIONE DEI CORDOLI PORTABARRIERE SI RIMANDA ALL'ELABORATO: CARPENTERIE RAAAIEIAPTS02SCA001

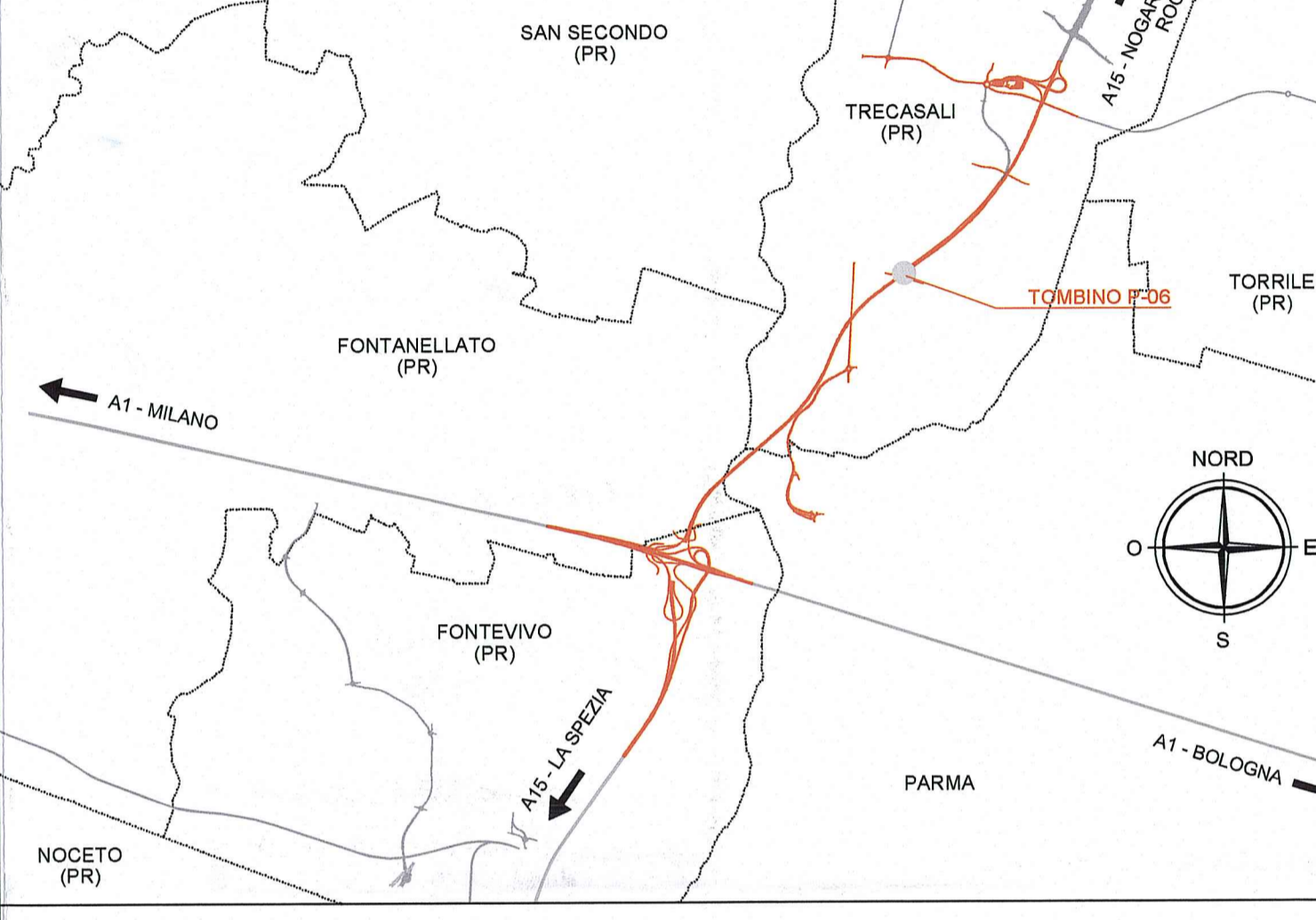
**CARATTERISTICHE DEI MATERIALI**

PER LE CARATTERISTICHE DEI MATERIALI SI RIMANDA ALL'ELABORATO: PRESCRIZIONI MATERIALI E NOTE GENERALI RAAAIEIAPTS00GSP001  
PER IL FISSAGGIO DEI PARAPETTI SI RIMANDA ALL'ELABORATO: PARAPETTI E GRIGLIATI RAAAIEIAPTS00GSP001

**DESCRIZIONE DELLA MODIFICA:**

Inseriti elaborati di riferimento, eliminati cordoli portabARRIERE

**KEY-PLAN**



Comittente: **AUTOCAMIONALE DELLA CISA S.p.A.**  
Via Camboara 26/A - Frazione Ponte Taro - 43015 NOCETO (PR)

Impresa Esecutrice: **PIZZAROTTI**  
FONDATA NEL 1910

**AUTOSTRADA DELLA CISA A15**  
**RACCORDO AUTOSTRADALE A15/A22**  
**CORRIDOIO PLURIMODALE TIRRENO-BRENNERO**  
**RACCORDO AUTOSTRADALE FRA L'AUTOSTRADA DELLA CISA-FONTEVIVO (PR)**  
**E L'AUTOSTRADA DEL BRENNERO-NOGAROLE ROCCA (VR), I LOTTO.**  
C.U.P. G61B0400060008 C.I.G. 307068161E

**PROGETTO ESECUTIVO**

AUTOCAMIONALE DELLA CISA S.p.A. Il Responsabile del Procedimento: Il Presidente:

IMPRESA PIZZAROTTI & C. S.p.A. Il Direttore Tecnico: PRESIDENTE PIZZAROTTI & C. S.p.A. Ing. Luca Bondanelli

PROGETTAZIONE DI: **PIZZAROTTI** FONDATA NEL 1910 Il Geologo: NA

A.T.I.: **idroesse** **ROCKSOUL** **VIA** Il Progettista: Ing. Fabio Nigrelli

Consulenza specialistica e cura di: **PIZZAROTTI** **MAZZOLI** Il Progettista Responsabile Integrato: Ing. Pietro Mazzoli

Titolo Elaborato: **Asse Principale Tombini scatoleari P-06 - 150x150 cm - progr. 4+175.81** Armature

NUM. IDENTIFICAZIONE	COOKE COMESA	LOTTO	FINIS	ENTE	AVVITO	QU. OPERA	NUM. OPERA	PARTE OPERA	TIPO DOC.	NUM. PROC. DOC.	REVISIONE
	RAAA	1	E	I	AP	TS	02	SI	AR	001	C