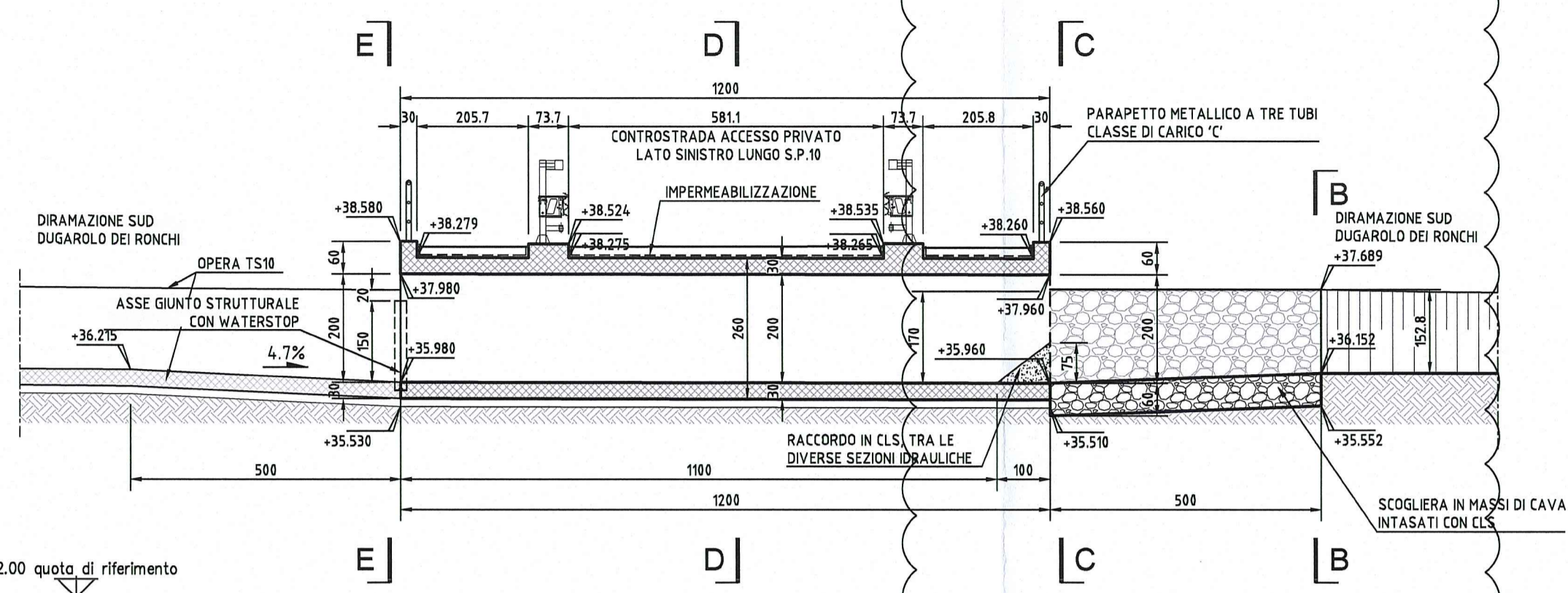
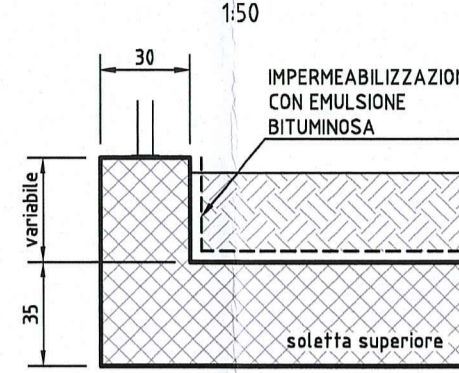


### SEZIONE LONGITUDINALE A-A

Scala 1:100

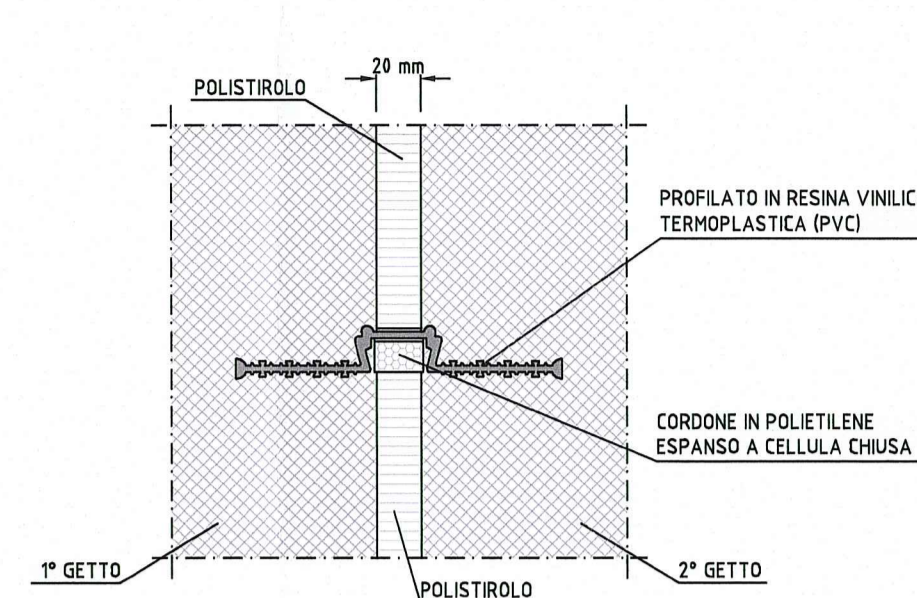


### PARTICOLARE IMPERMEABILIZZAZIONE CORDOLI



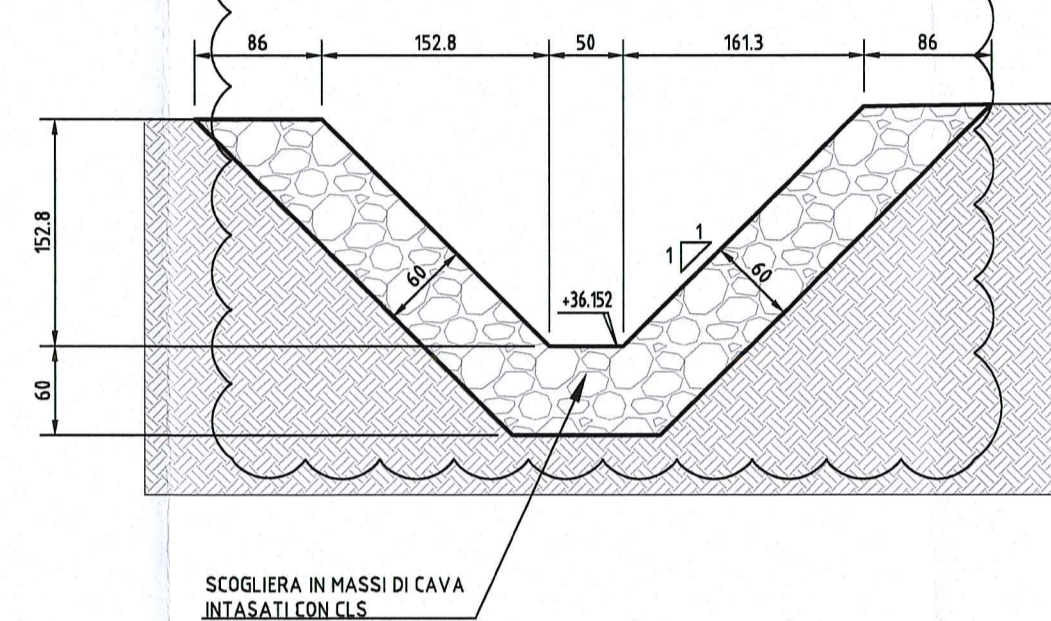
### GIUNTO WATERSTOP

Scala 1:5



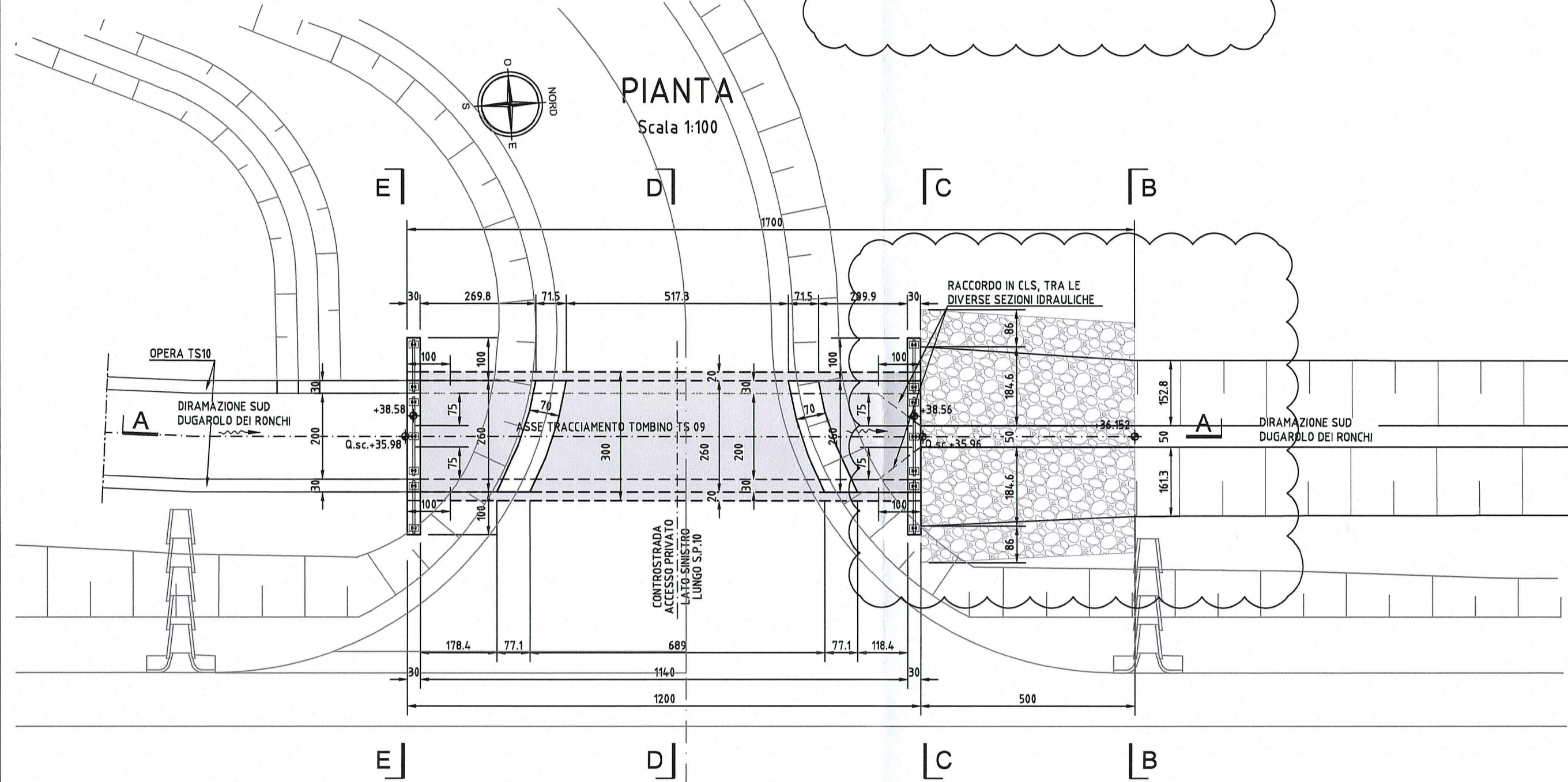
### SEZIONE B-B

scala 1:50



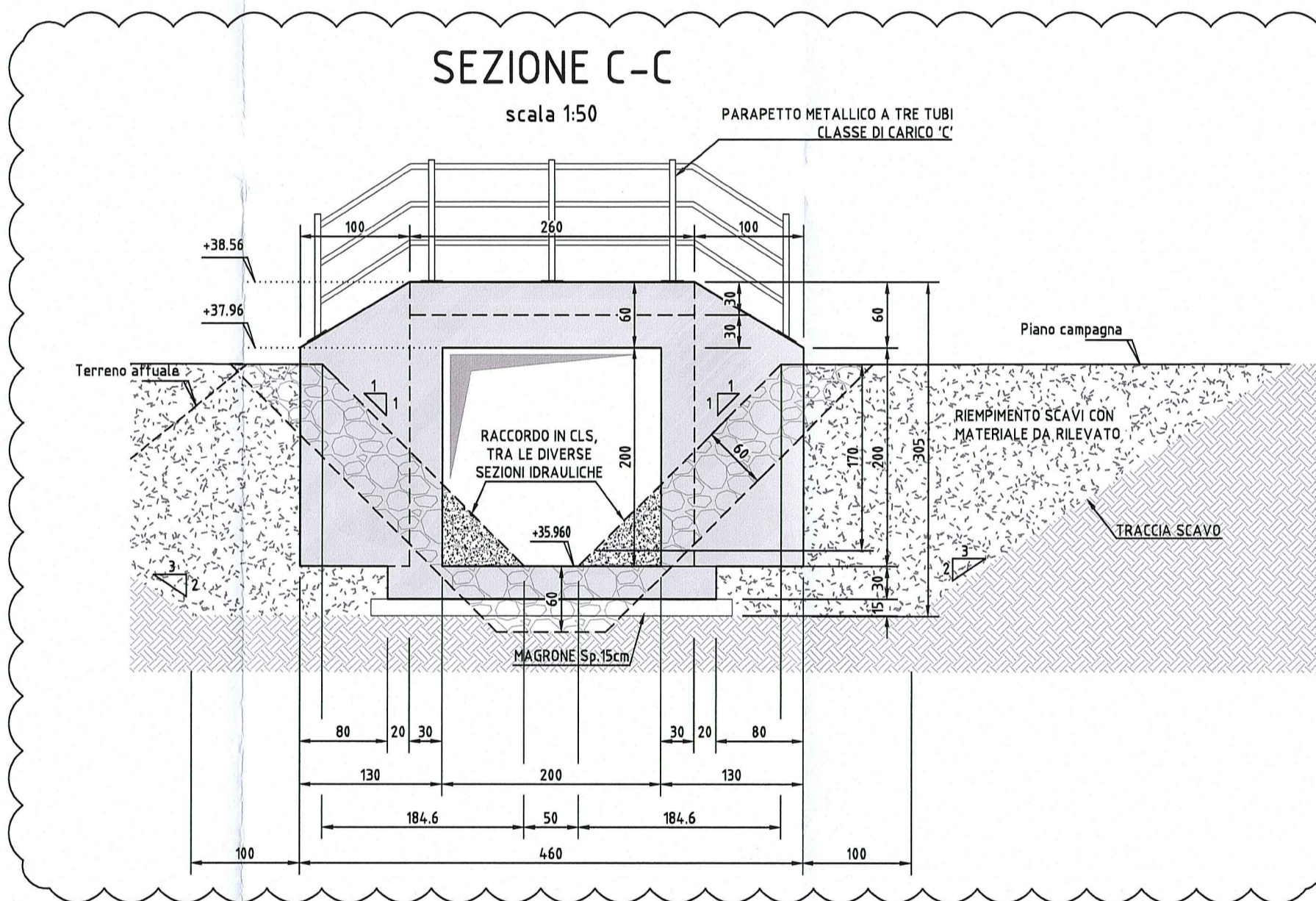
### PIANTA

Scala 1:100



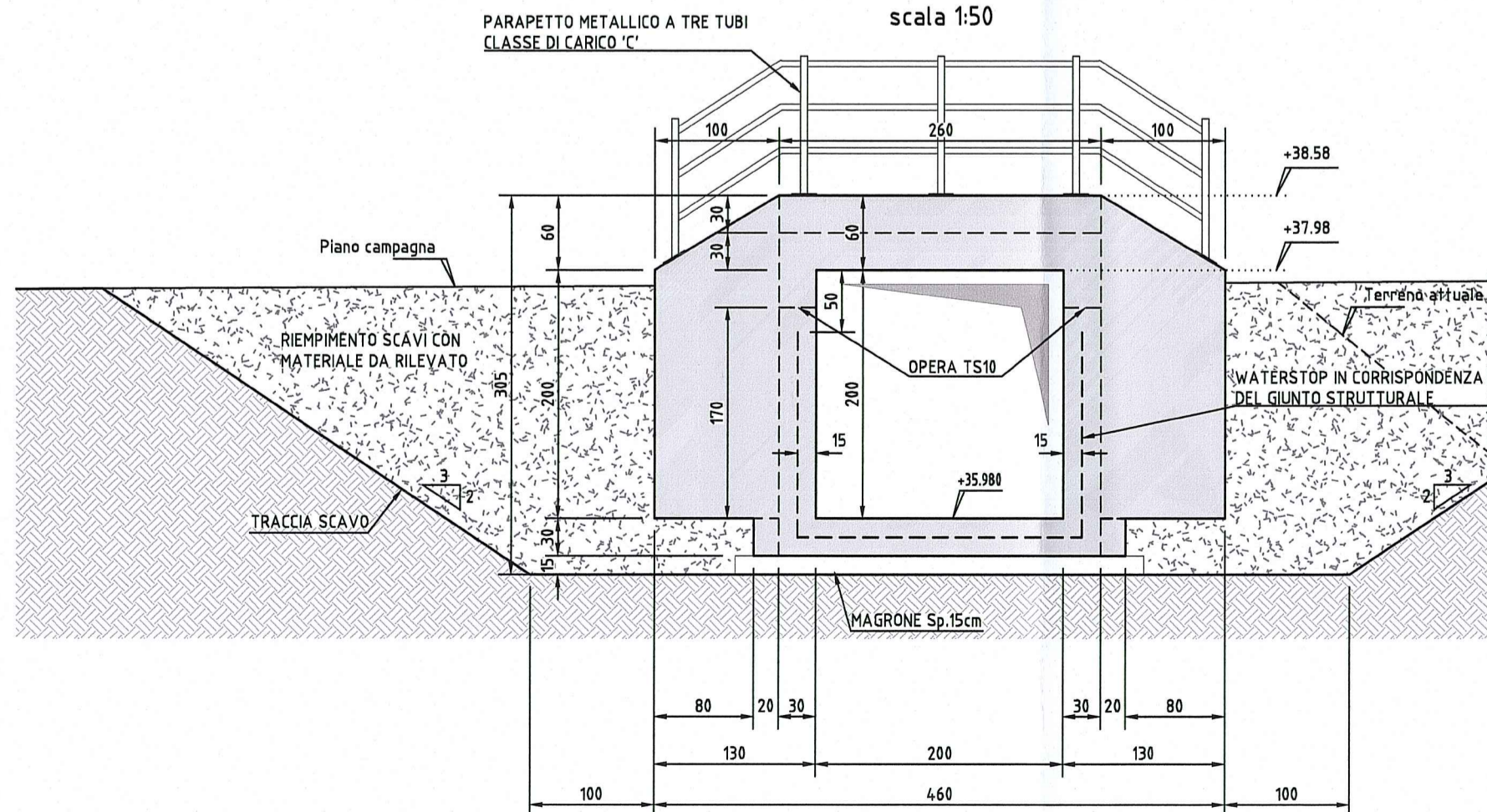
### SEZIONE C-C

scala 1:50



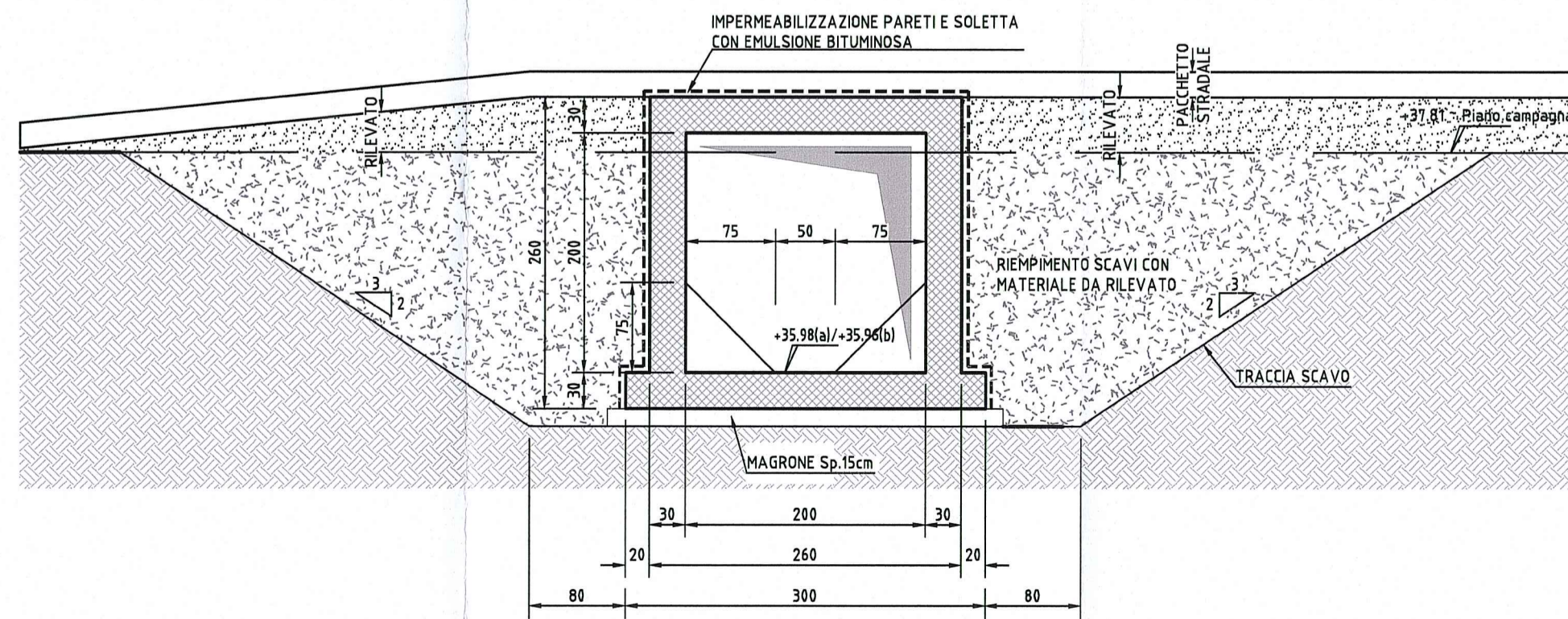
### SEZIONE E-E

scala 1:50



### SEZIONE D-D

scala 1:50



(a) = ALL' IMBOCCO TOMBINO  
(b) = ALLO SBocco TOMBINO

### ELABORATI DI RIFERIMENTO

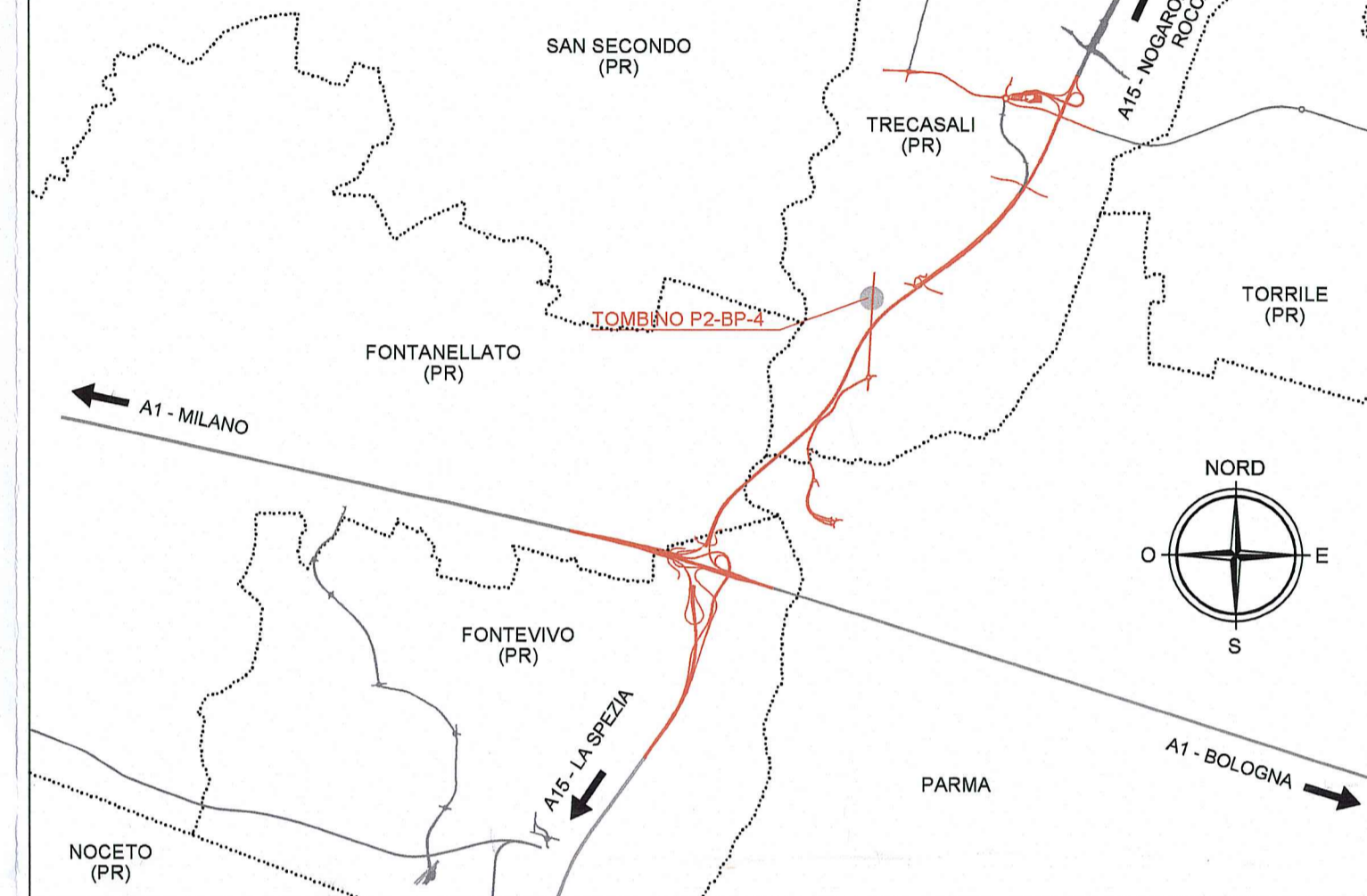
DESCRIZIONE	CODICE
PRESCRIZIONI MATERIALI E NOTE GENERALI	RAAA1EIAPTS00GSP001
PARAPETTI E GRIGLIATI	RAAA1EIAPTS00GPC001
DIRAMAZIONE SUD DUGAROLO DEI RONCHI - PLANIMETRIA, TRACCIAMENTO E PROFILO INALVEAZIONE	RAAA1EIAPTS03DPL026
DIRAMAZIONE SUD DUGAROLO DEI RONCHI - ALBUM DELLE SEZIONI TRASVERSALI INALVEAZIONE	RAAA1EIAPTS03DSZ002

### NOTE

- QUOTE ALTIMETRICHE ESPRESSE IN METRI S.L.M.
- DIMENSIONI DELLA CARPENTERIA ESPRESSE IN CENTIMETRI, SALVO DOVE DIVERSAMENTE INDICATO
- ANGOLI ESPRESSE IN GRADI CENTESIMALI
- COORDINATE ESPRESSE IN METRI
- MASSI DA CAVE DI ROCCIA COMPATTA E NON GELIVA CON PESO SEMPRE SUPERIORE A 200 KG POSTI IN OPERA RIGOROSAMENTE FACCI A VISTA PER UNO SPESORE NON INFERIORE A 50 cm.
- PESO VOLUMICO: >= 24 kN/m³ (24.000 KG/m³)
- RESISTENZA ALLA COMPRESIONE: >= 50 N/mm (500 KGf/cm²)
- COEFFICIENTE DI USURA: <= 15 mm
- COEFFICIENTE DI IMBIBIZIONE: <= 5%
- GELIVITA': IL MATERIALE DEVE RISULTARE NON GELIVO

Recepimento istruttoria A15 novembre 2014:  
Modifica spessore rivestimento, sezioni rivestite fino a piano campagna.  
Recepimento osservazione lettera Consorzio di Bonifica prof. n° 2190 del 08/04/2015:  
inserimento nota relativa ai massi da cave di roccia.

### KEY-PLAN



Committente:  
**AUTOCAMIONALE DELLA CISA S.p.A.**  
Via Camboara 26/A - Frazione Ponte Taro - 43015 NOCETO (PR)

Impresa Esecutrice:  
**PIZZAROTTI**  
FONDATA NEL 1910

**AUTOSTRADA DELLA CISA A15  
RACCORDO AUTOSTRADALE A15/A22  
CORRIDOIO PLURIMODALE TIRRENO-BRENNERO  
RACCORDO AUTOSTRADALE FRA L' AUTOSTRADA DELLA CISA-FONTEVIVO (PR)  
E L' AUTOSTRADA DEL BRENNERO-NOGAROLE ROCCA (VR). I LOTTO.**  
C.U.P. G61B04000060008 C.I.G. 307068161E

**PROGETTO ESECUTIVO**

AUTOCAMIONALE DELLA CISA S.p.A.  
Il Direttore TIBRE: *[Signature]* Il Responsabile del Procedimento: *[Signature]* Il Presidente: *[Signature]*

IMPRESA PIZZAROTTI & C. S.p.A.  
Il Direttore Tecnico Responsabile di Progetto:  
Dot. Ing. Luca Bondanelli

Il Geologo:  
NA

PROGETTAZIONE DI:  
**PIZZAROTTI**  
FONDATA NEL 1910

Il Progettista:  
Ing. Fabio Nigrelli  
Ordine degli Ingegneri della Provincia di Palermo n. 3581

Coordinatore per la Sicurezza in fase di Progettazione:  
Ing. Giovanni Maria Cepparotti  
Ordine degli Ingegneri della Provincia di Viterbo n. 392

Consulenza specialistica a cura di:  
NA

Progettista Responsabile: **PIETRO MAZZOLI**  
Impresa Pizzarotti & C. S.p.A.  
Ing. Pietro Mazzoli  
Ordine degli Ingegneri della Provincia di Parma n. 821

Titolo Elaborato:  
**Asse Principale  
Tombini scotolari**  
Tombino scotolare P2-BP-4 - 200x200 cm - calvacchia P2-SP 10 di Cremona  
Carpenterie

Data Emissione Progetto:  
18/03/2014

Scala:  
1:100 / 1:50

NUM. IDENTIFICATIVO	CODICE COMMESSA	LOTTO	FASE	ENTE	AMBITO	CAT. OPERA	NUM. OPERA	PART. OPERA	TIPO DOC.	NUM. PROGR. DOC.	REVISIONE
	RAAA	1	E	I	AP	TS	09	S	CA	001	C

Rev.	Data	DESCRIZIONE REVISIONE	Redatto	Controllato	Approvato
C	09/04/2015	Istruttoria A15 Novembre 2014 - lettera Consorzio di Bonifica Parmense prot.n°2190 del 08/04/2015	BORACCI	NIGRELLI	MAZZOLI
B	10/12/2014	OSSERVAZIONI CONSORZIO DI BONIFICA PARMESE prot. n°7978 del 04. dic. 2014	VENTURA	NIGRELLI	MAZZOLI
A	08/09/2014	RIEMMISSIONE PROGETTO ESECUTIVO	A. TARGA	NIGRELLI	MAZZOLI