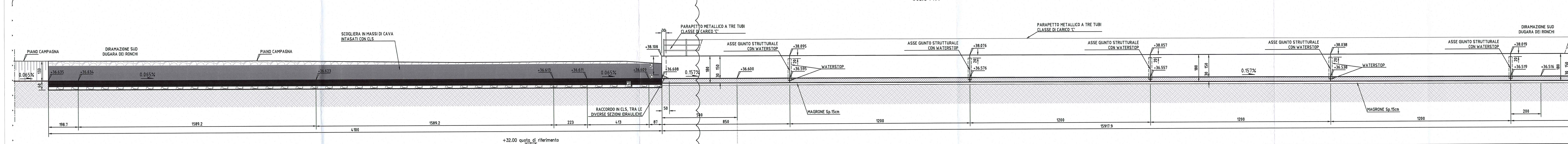


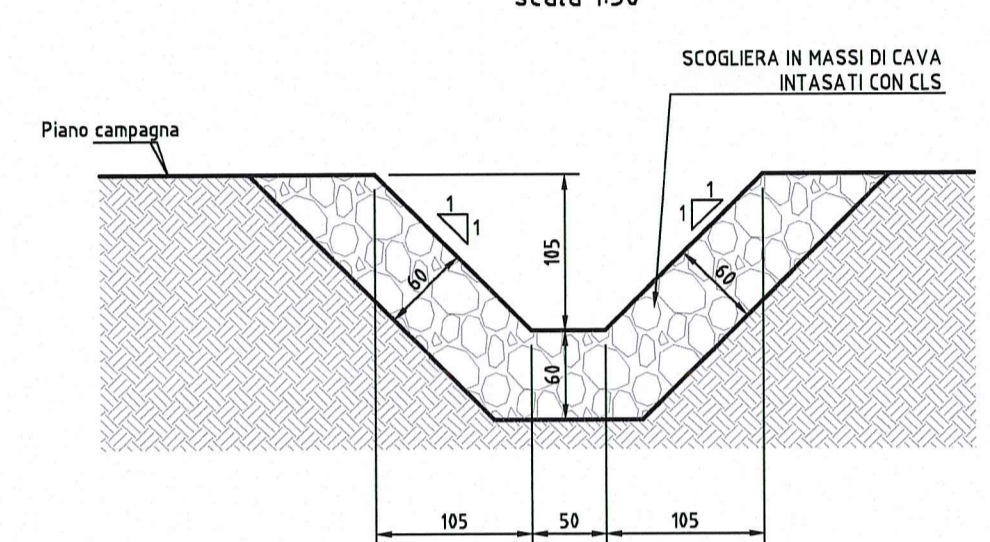
SEZIONE LONGITUDINALE A-A riquadro 1/2

Scala 1:100



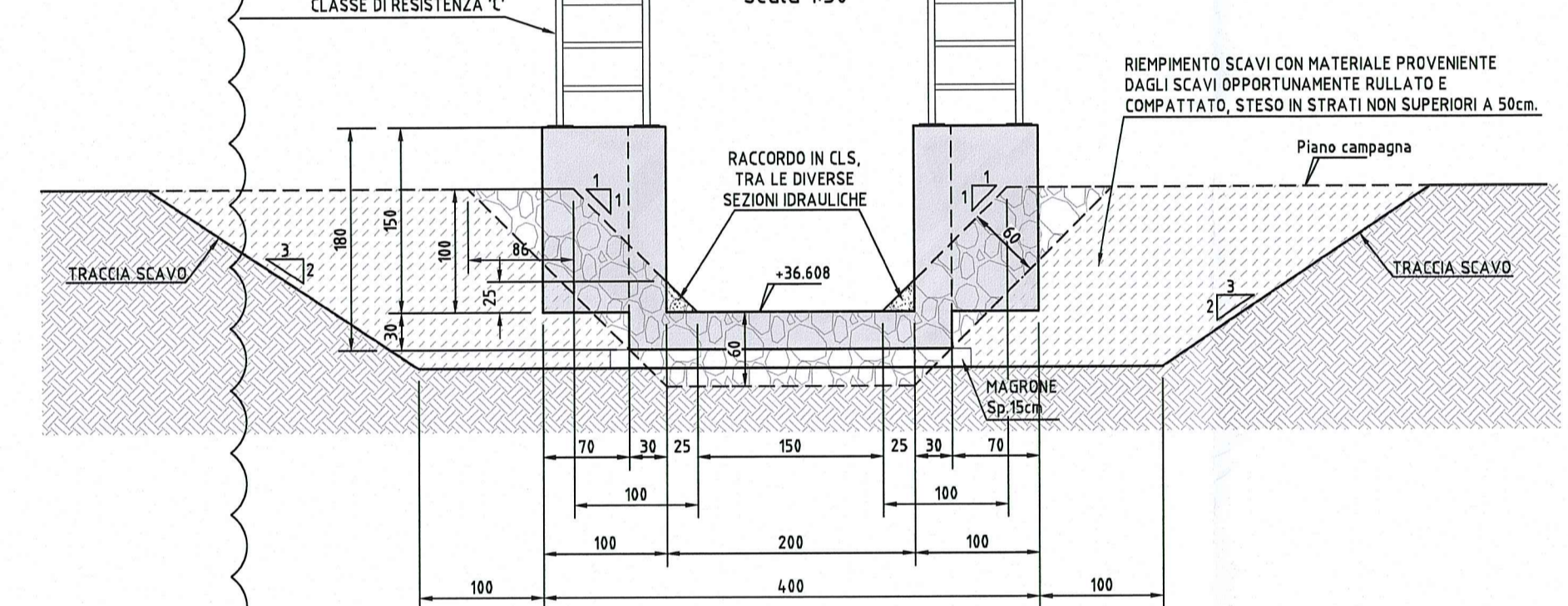
SEZIONE B-B

scala 1:50



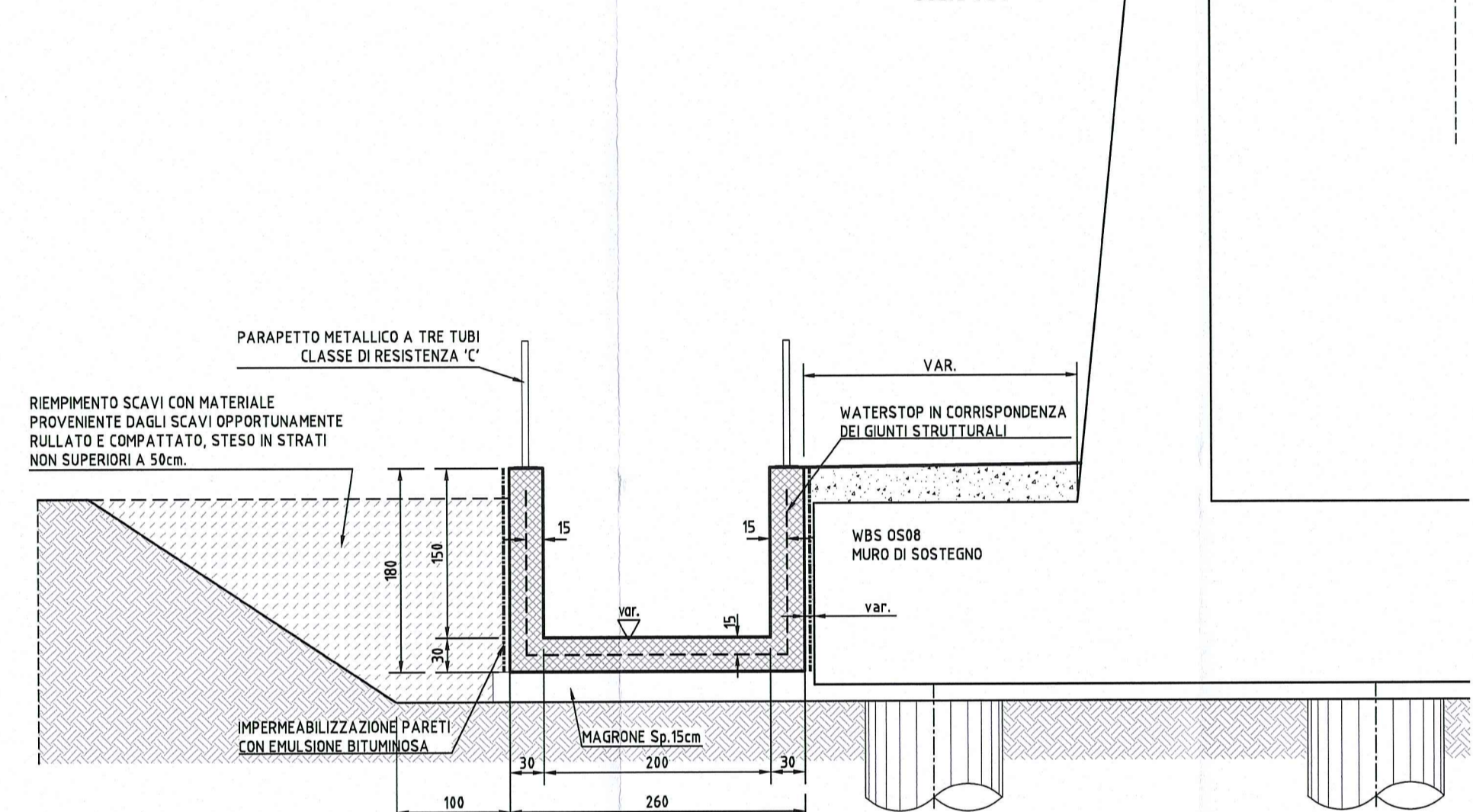
SEZIONE C-C

scala 1:50



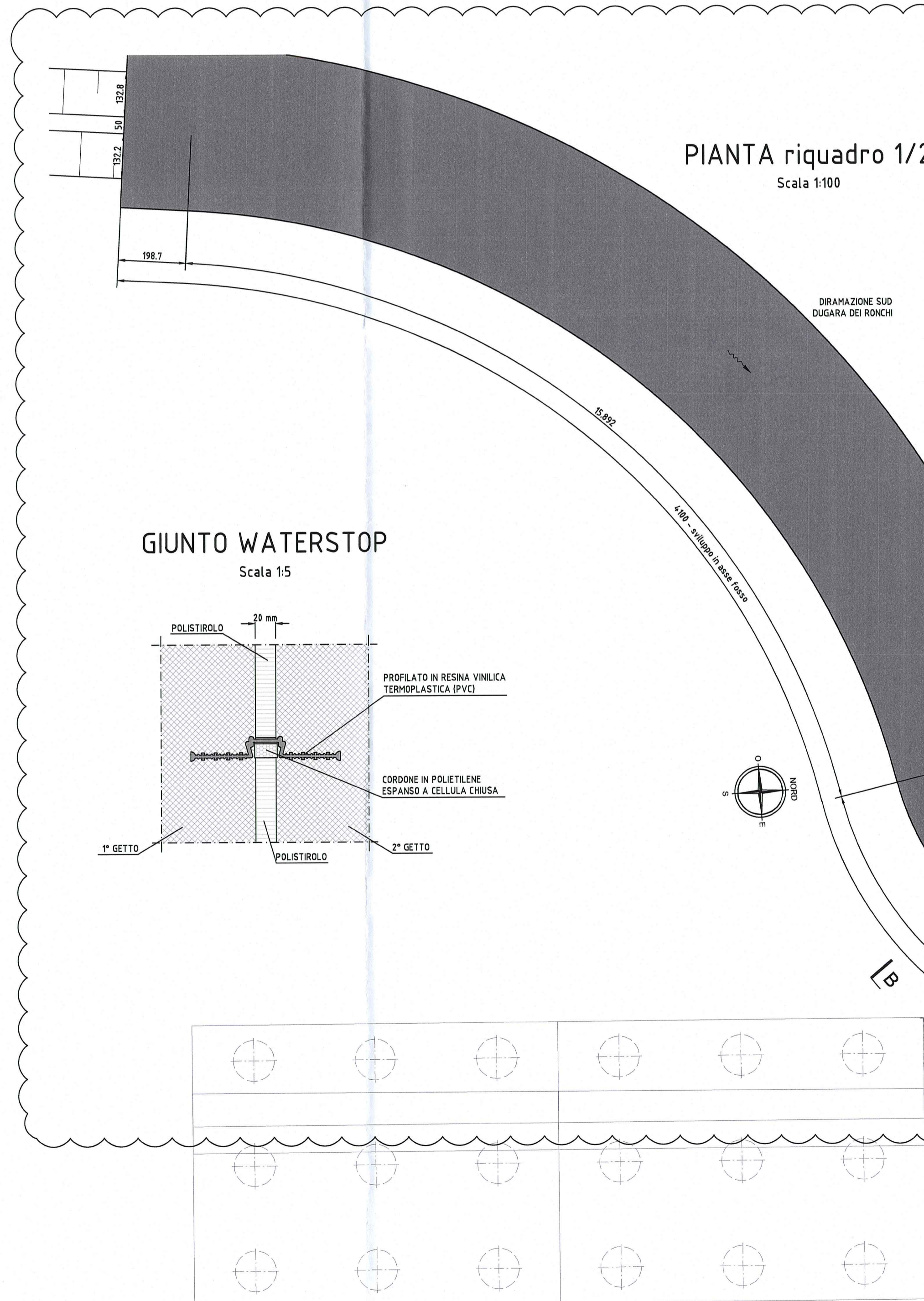
SEZIONE D-D

scala 1:50



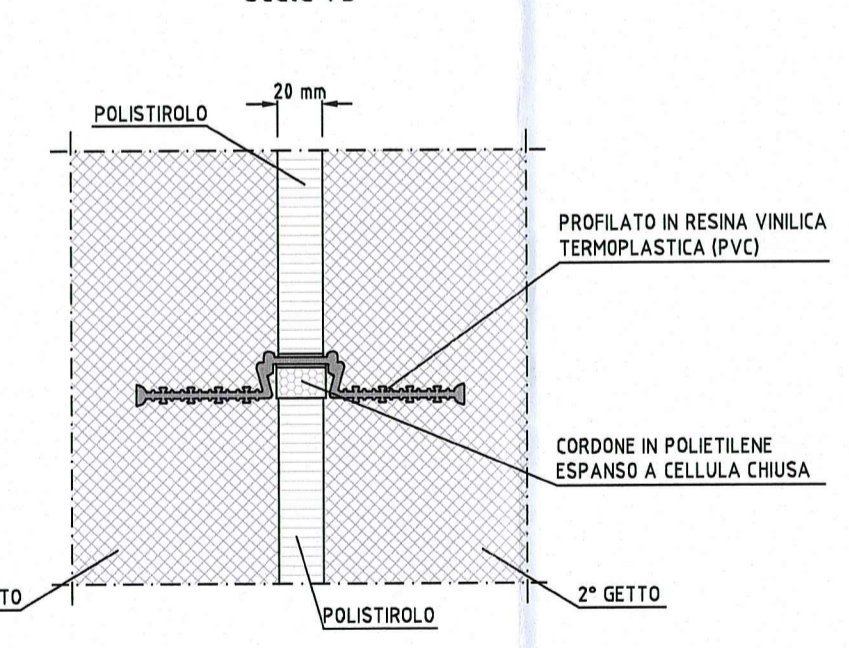
PIANTA riquadro 1/2

Scala 1:100



GIUNTO WATERSTOP

Scala 1:5



ELABORATI DI RIFERIMENTO

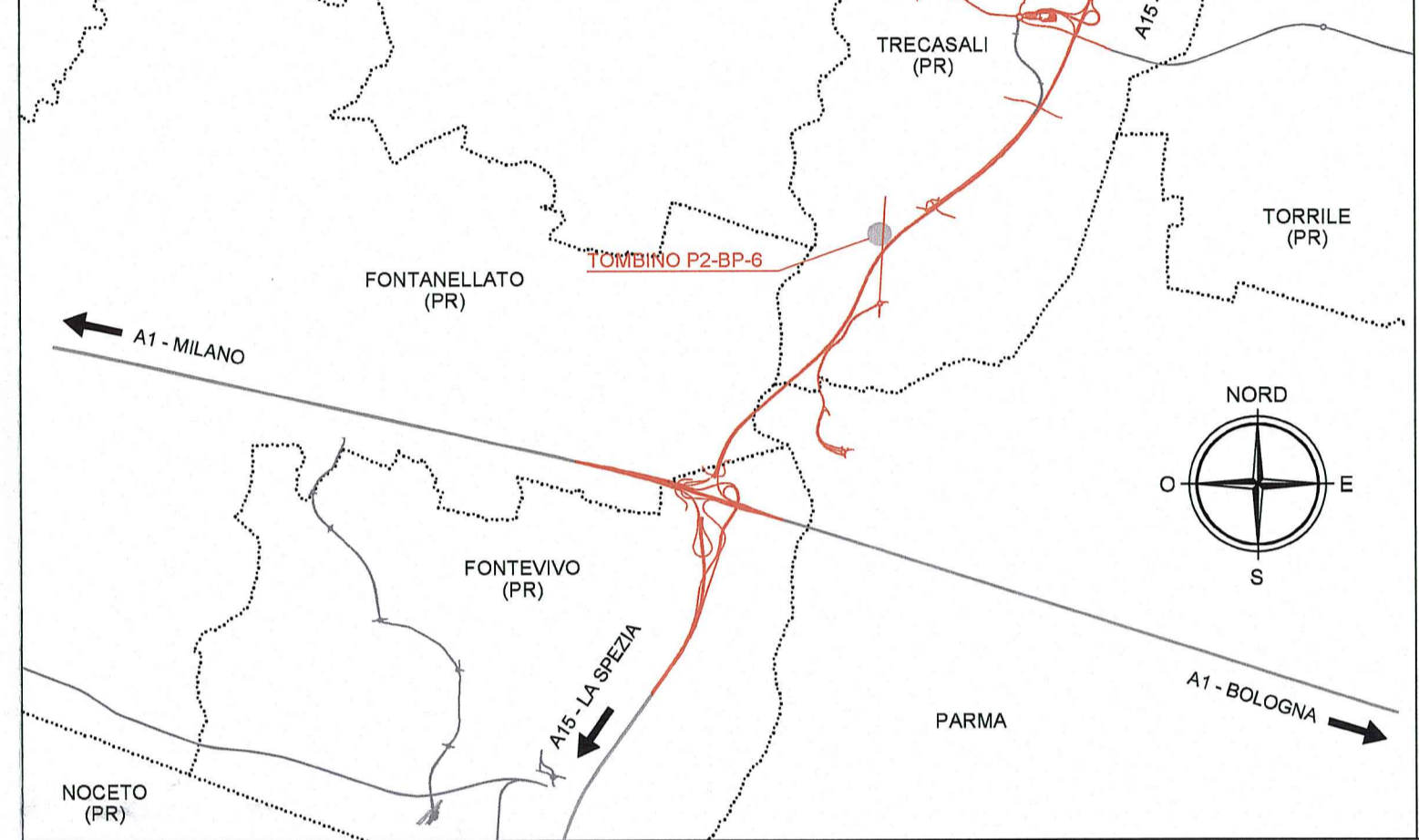
DESCRIZIONE	CODICE
PRESCRIZIONI MATERIALI E NOTE GENERALI	RAAA1E1APTS00GSP001
PARAPETTI E GRIGLIATI	RAAA1E1APTS00GRC001
DIRAMAZIONE SUD DUGARA DEI RONCHI - PLANNOMETRIA, TRACCIAMENTO E PROFLO INALVEAZIONE	RAAA1E1APTS00DPL026
DIRAMAZIONE SUD DUGARA DEI RONCHI - ALBUM DELLE SEZIONI TRASVERSALI INALVEAZIONE	RAAA1E1APTS00SDS202

NOTE

- QUOTE ALTIMETRICHE ESPRESSE IN METRI S.L.M.
- DIMENSIONI DELLA CARPENTERIA ESPRESSE IN CENTIMETRI, SALVO DOVE DIVERSAMENTE INDICATO
- ANGOLI ESPRESSE IN GRADI CENTesimalI
- COORDINATE ESPRESSE IN METRI
- MASSI DA CAVE DI ROCCIA COMPATTA E NON GELIVA CON PESO SEMPRE SUPERIORE A 200 KG POSTI IN OPERA RIGOROSAMENTE FACCI A VISTA PER UNO SPESORE NON INFERIORE A 50 cm.
- PESO VOLUMICO = +24 kN/m³ (12.000KG/m³)
- RESISTENZA ALLA COMPRESIONE = +50 N/mm (500 KGF/cm²)
- COEFFICIENTE DI USURA = +15 mm
- COEFFICIENTE DI IMBIBIZIONE = +5%
- GELIVITA': IL MATERIALE DEVE RISULTARE NON GELIVO

Recepimento istruttoria A15 novembre 2014:
Modifica spessore rivestimento, sezioni rivestite fino a piano campagna.
Recepimento osservazione lettera Consorzio di Bonifica Parmense prot. n°2190 del 08/04/2015; inserimento nota relativa ai massi da cave di roccia

KEY-PLAN



Autocomunale della CISA S.p.A.

Via Combaora 26/A - Frazione Ponte Taro - 43015 NOCETO (PR)

PIZZAROTTI

FONDATA NEL 1910

AUTOSTRADA DELLA CISA A15
CORRIDOIO PLURIMODALE TIRRENO-BRENNERO
RACCORDO AUTOSTRADALE FRA L'AUTOSTRADA DELLA CISA-FONTEVIVO (PR)
E L'AUTOSTRADA DEL BRENNERO-NOGARELE ROCCA (PR), 1 LOTTO.
C.U.P. G61B0400060008 C.I.G. 307068161E

PROGETTO ESECUTIVO

Autocomunale della CISA S.p.A.
Il Direttore TIRRENO: [Signature]
Il Responsabile del Procedimento: [Signature]
Il Progettista: [Signature]

IMPRESA PIZZAROTTI & C. S.p.A.
Il Direttore Tecnico: [Signature]
Il Responsabile di Progetto: [Signature]

PROGETTAZIONE DI:
Il Progettista:
Ing. Fabio Nigrelli
Ordine degli Ingegneri della Provincia di Palermo n. 3581

Coordinatore per la Sicurezza in fase di Progettazione:
Ing. Giovanni Maria Capparotti
Ordine degli Ingegneri della Provincia di Viterbo n. 392

Consulenza specialistica a cura di:
NA
Progettista Responsabile Intervento: Ing. PIETRO MAZZOLI
Impresa Pizzarotti & C. S.p.A. IMPRESA PIZZAROTTI
Ing. Pietro Mazzoli
Ordine degli Ingegneri della Provincia di Parma n. 821

Titolo Elaborato:
Asse Principale
Tomboini scatorari
Tomboini scatorari P2-BP-6-aperto 200x150 cm - cavalcavia P2-SP 10 di Cremona
Carpenterie - Tav. 1/2
Data Emissione Progetto:
18/03/2014
Scala:
VARIE

NUM. IDENTIFICATIVO	CODICE COMANDA	LOTTO	INTE.	DATA	AMBITO	DATA OPERA.	NUM. OPERA.	NUM. OPERA.	TITOLO DOC.	NUM. PROC.	DOC.	REVISIONE
	RAAA	1	E	11	AP	TS	10	S	CA	001	C	