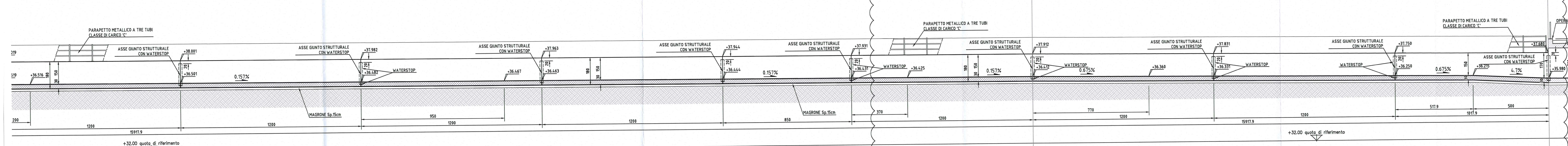


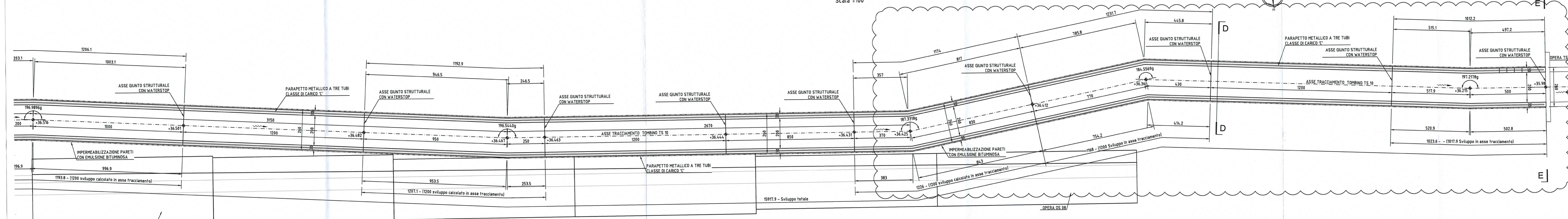
SEZIONE LONGITUDINALE A-A riquadro 2/2

Scala 1:100



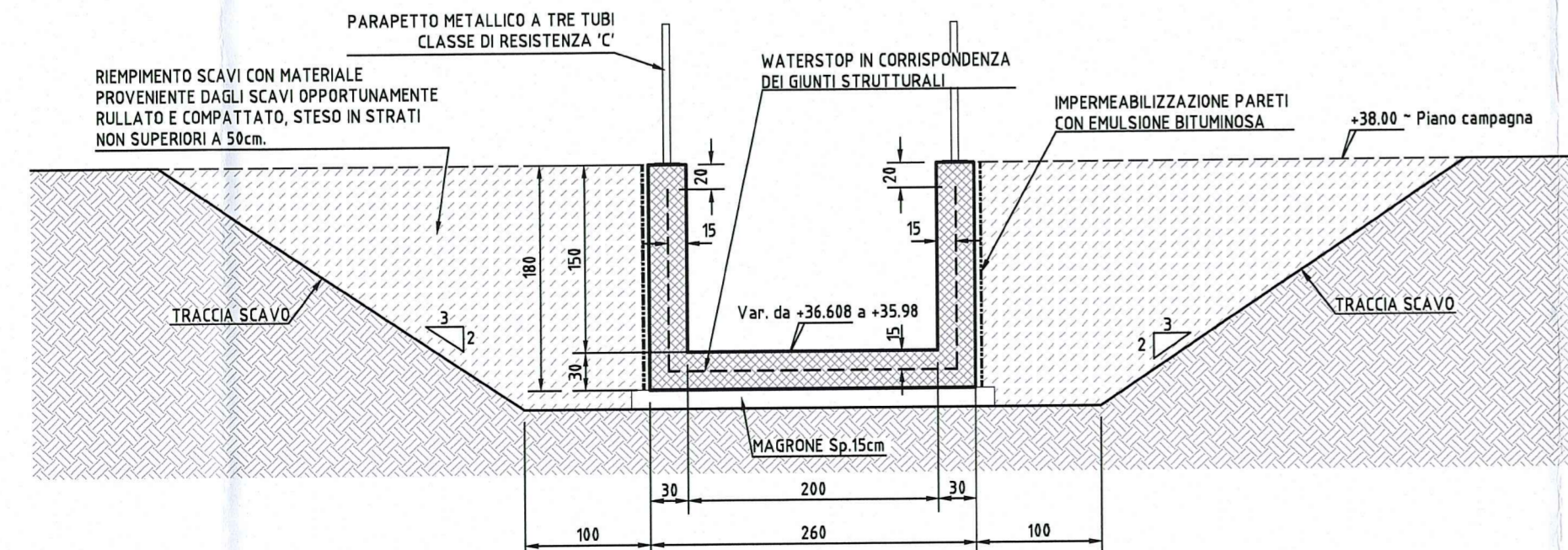
PIANTA riquadro 2/2

Scala 1:100



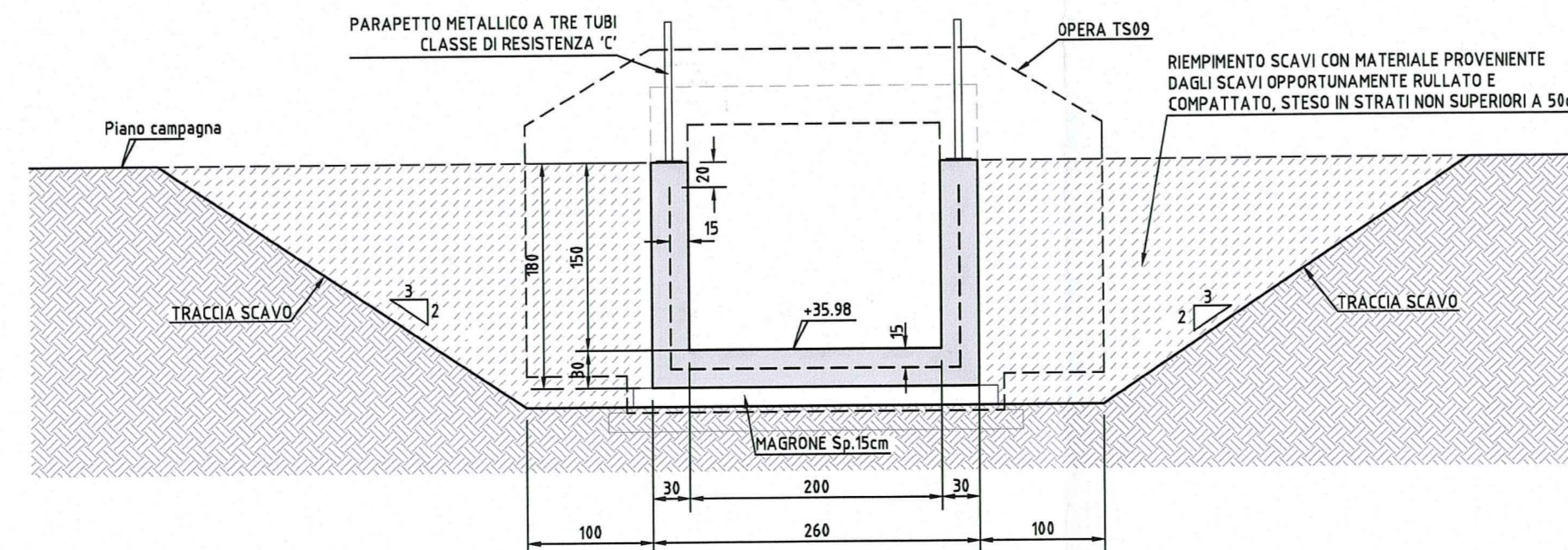
SEZIONE D-D

scala 1:50



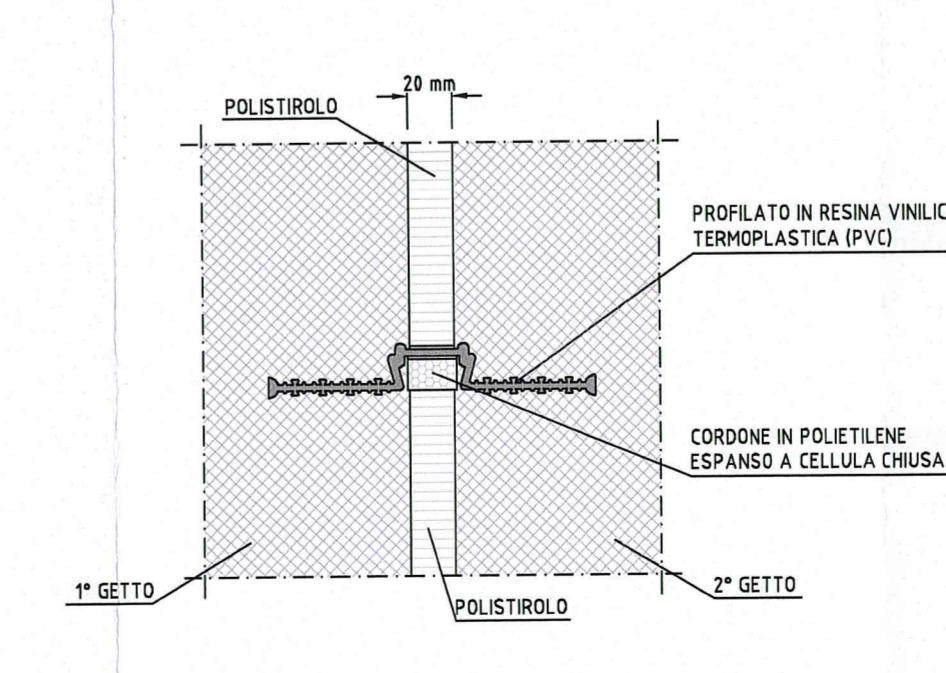
SEZIONE E-E

scala 1:50



GIUNTO WATERSTOP

Scala 1:5

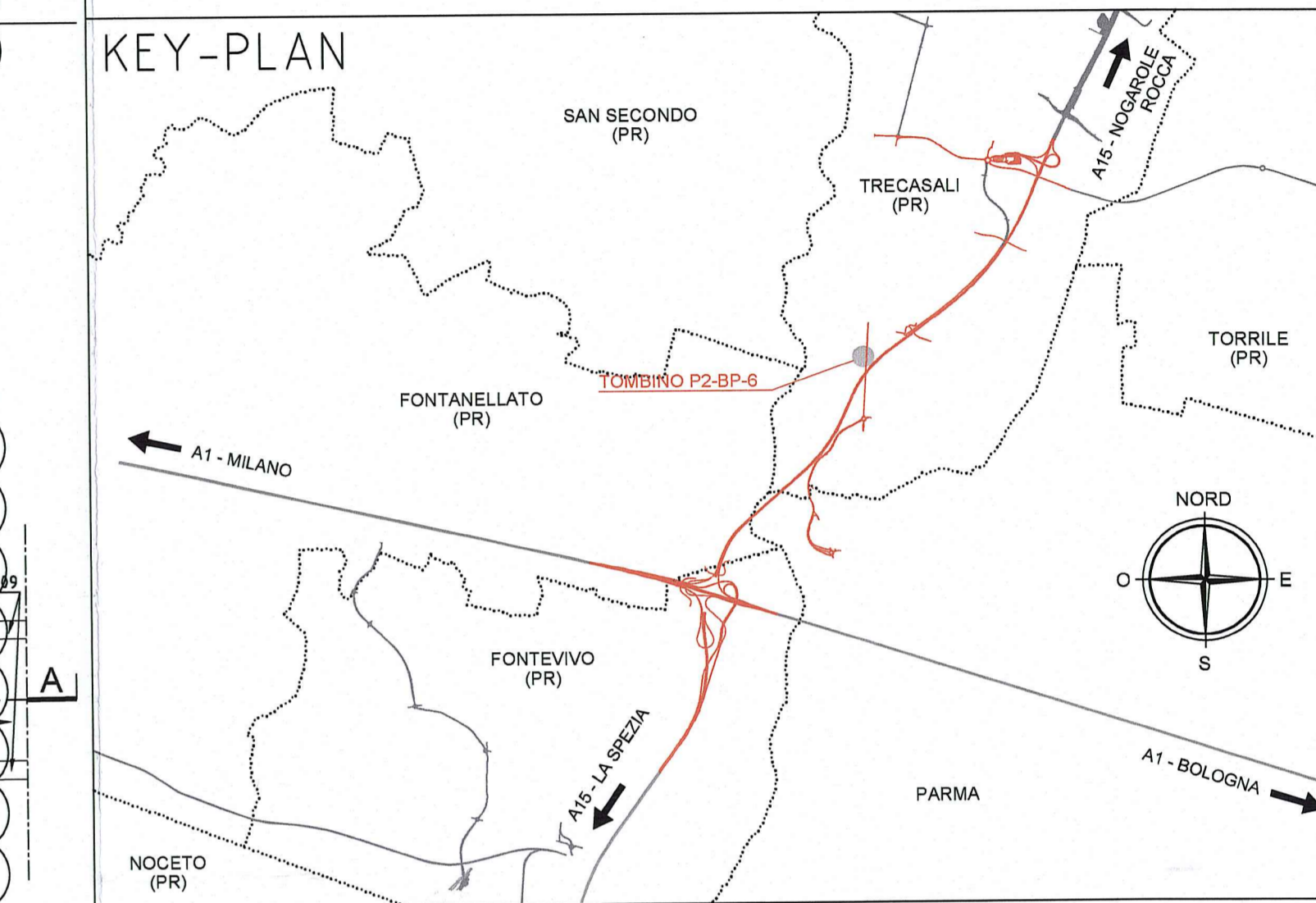


ELABORATI DI RIFERIMENTO	
DESCRIZIONE	CODICE
PRESCRIZIONI MATERIALI E NOTE GENERALI	RAAA1E1APT006SP001
PARAPETTI E GRIGLIATI	RAAA1E1APT006PC001
DIREAZIONE SUD DUGARA DEI RONCHI - PLANIMETRIA, TRACCIAMENTO E PROFILO INALVEAZIONE	RAAA1E1APSI03DPL026
DIREAZIONE SUD DUGARA DEI RONCHI - ALBUM DELLE SEZIONI TRASVERSALI INALVEAZIONE	RAAA1E1APSI03DS2002

NOTE

- QUOTE ALTIMETRICHE ESPRESSE IN METRI S.L.M.
- DIMENSIONI DELLA CARPENTERIA ESPRESSE IN CENTIMETRI, SALVO DOVE DIVERSAMENTE INDICATO
- ANGOLI ESPRESSE IN GRADI CENTESIMALI
- COORDINATE ESPRESSE IN METRI

DESCRIZIONE DELLA MODIFICA:
Modifica tracciato, allungamento del tombino e del fosso rivestito, inseriti dati su materiale di riempimento scavi.



Committente:
AUTOCAMIONALE DELLA CISA S.p.A.
Via Camboara 26/A - Frazione Ponte Taro - 43015 NOCETO (PR)

Impresa Esecutrice:
PIZZAROTTI
FONDATA NEL 1910

AUTOSTRADA DELLA CISA A15
RACCORDO AUTOSTRADALE A15/A22
CORRIDOIO PLURIMODALE TIRRENO-BRENNERO
RACCORDO AUTOSTRADALE FRA L'AUTOSTRADA DELLA CISA-FONTEVIVO (PR)
E L'AUTOSTRADA DEL BRENNERO-NOGAROLE ROCCA (VR), I LOTTO.
C.U.P. G61B04000060008 C.I.G. 307068161E

PROGETTO ESECUTIVO

Il Direttore TIRRE: *[Signature]* Il Responsabile del Procedimento: *[Signature]* Il Progettista: *[Signature]*

IMPRESA PIZZAROTTI & C. S.p.A. Il Direttore Tecnico: <i>[Signature]</i>	Il Geologo: NA
PROGETTAZIONE DI: PIZZAROTTI FONDATA NEL 1910	Il Progettista: Ing. Fabio Nigrelli Ordine degli Ingegneri della Provincia di Palermo n. 3581
A.T.: idreesse ROKSOIL VIA	Coordiatore per la Sicurezza in fase di Progettazione: Ing. Giovanni Maria Cepparotti Ordine degli Ingegneri della Provincia di Viterbo n. 392
Consulenza specialistica a cura di: NA	Progettista Responsabile: PIETRO MAZZOLI Impresa Pizzarotti & C. S.p.A. Ing. Pietro Mazzoli Ordine degli Ingegneri della Provincia di Parma n. 624

Titolo Elaborato: **Asse Principale Tombini scatoletti**
Tombino scatoletto P2-BP-6-aperto 200x150 cm - cavalcavia P2-SP 10 di Cremona
Carpenterie - Tav. 2/2

Data Emissione Progetto: 18/03/2014
Scala: VARIE

Identif. Elaborato:	NUM. QUANTIFICAZIONE	CODICE QUANTIFICAZIONE	LOTTO	INIZI	FINI	AMBITO	DATA OPERA	NUM. OPERA	PARTE OPERA	TITOLO DOC.	NUM. PROSP. DOC.	REVISIONE
		RAAA	1	E	T	AP	TS	10	S	CA	002	B

Rev.	Data	Descrizione	Elaborato	Verificato	Controllato	Approvato
B	10/12/2014	OSSERVAZIONI CONCORDO DI BONIFICA PARMIENSE prot. n°7978 del 04.04.2014	VENTURA	NIGRELLI	MAZZOLI	
A	08/06/2014	REMISSIONE PROGETTO ESECUTIVO	BONICCHI	NIGRELLI	MAZZOLI	
Rev.		DESCRIZIONE REVISIONE	Redatto	Controllato	Approvato	