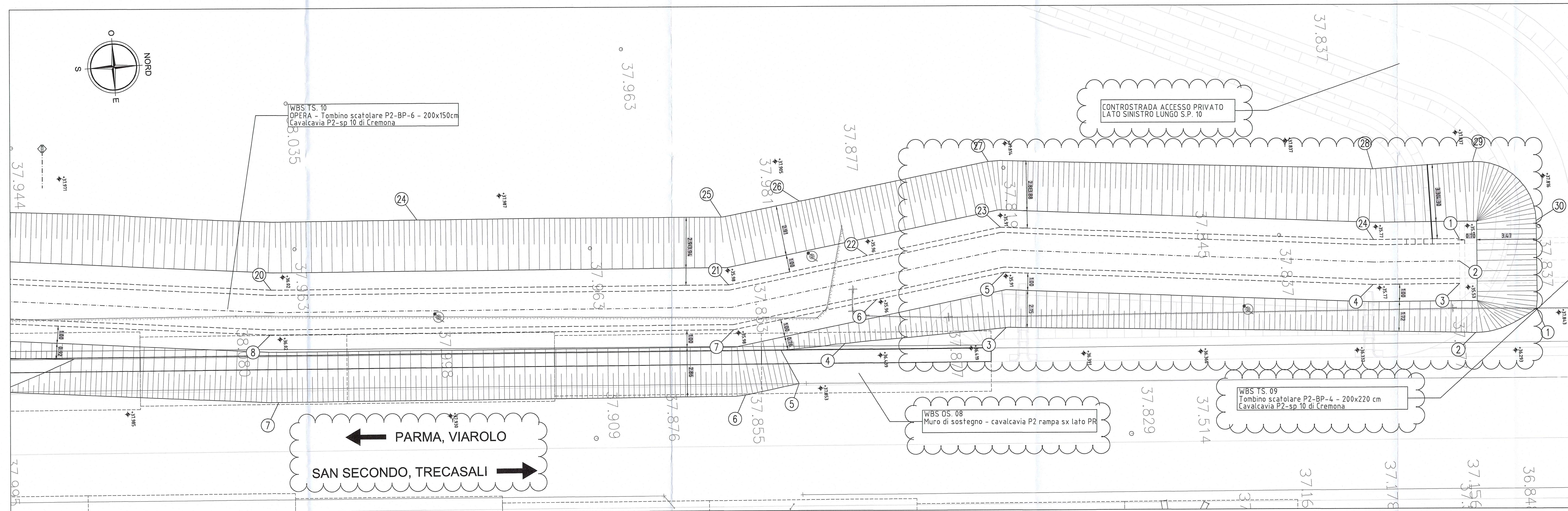
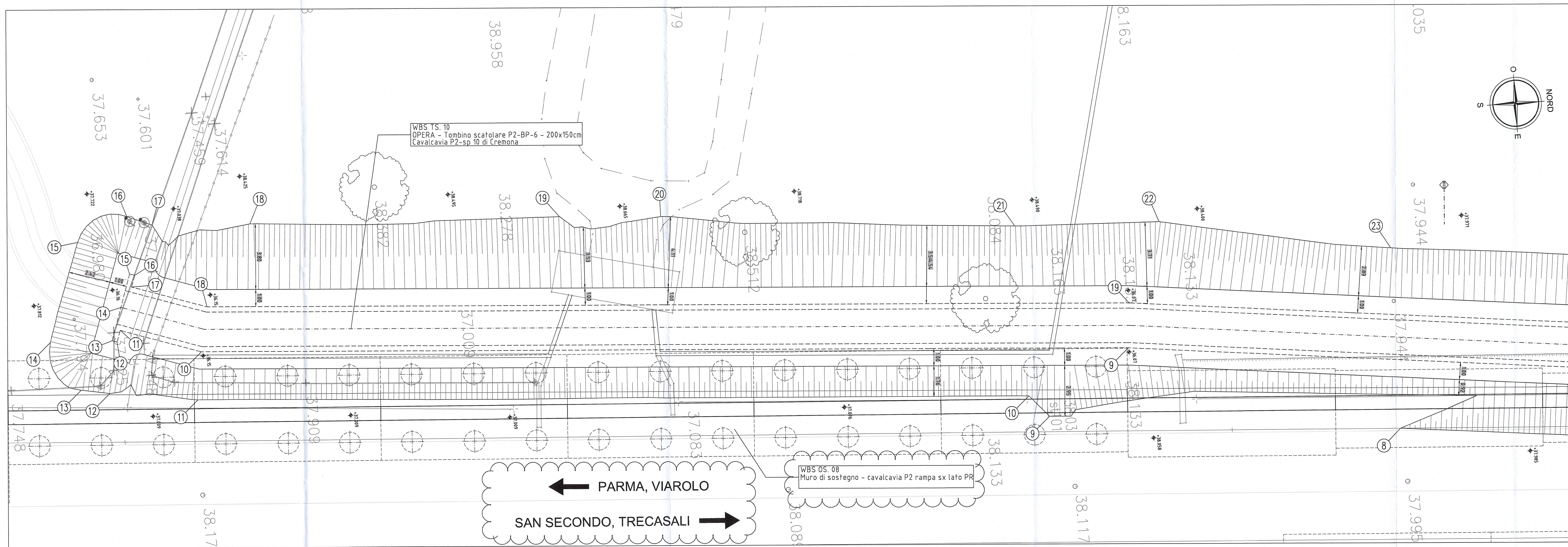


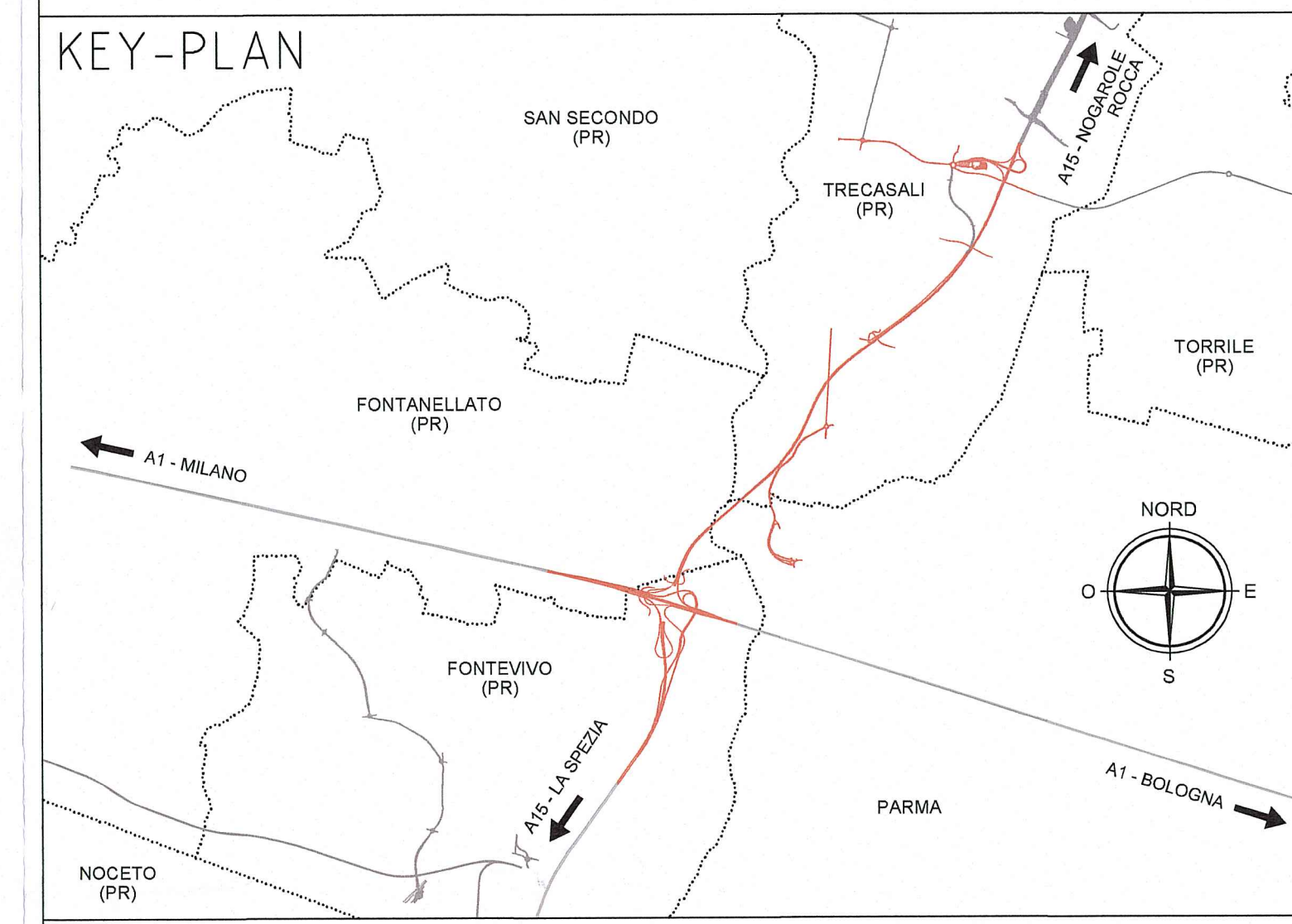
TRACCIAMENTO OPERA E PIANTE SCAVI  
Scala 1:100



DATI TRACCIAMENTO TOMBINO SCATOLARE TS10			DATI TRACCIAMENTO SCAVI TOMBINO SCATOLARE TS10		
N.	X	Y	N.	X	Y
1	303701.982	107156.749	1	303706.279	107160.944
2	303703.280	107156.675	2	303707.462	107157.327
3	303704.578	107156.601	3	303705.341	107130.227
4	303704.291	107151.580	4	303705.632	107120.887
5	303702.142	107130.340	5	303707.759	107118.107
6	303703.207	107122.874	6	303708.221	107114.967
7	303704.398	107114.529	7	303706.786	107087.940
8	303702.861	107087.708	8	303705.060	107071.796
9	303699.354	107056.399	9	303703.000	107051.579
10	303695.911	107002.869	10	303701.733	107050.453
11	303694.350	106998.255	11	303698.665	107002.474
12	303695.014	106998.030	12	303697.960	106997.396
13	303694.917	106997.746	13	303697.649	106995.767
14	303693.023	106998.387	14	303694.766	106994.177
15	303691.128	106999.027	15	303689.096	106996.140
16	303691.224	106999.312	16	303687.799	106999.097
17	303691.887	106999.087	17	303688.385	107000.514
18	303693.338	107003.378	18	303688.709	107006.172
19	303696.764	107056.627	19	303689.532	107024.122
20	303700.269	107087.927	20	303689.921	107029.954
21	303701.787	107114.418	21	303692.182	107058.658
22	303700.633	107122.507	22	303694.593	107071.907
23	303699.523	107130.286	23	303694.582	107094.658
24	303701.698	107151.786	24	303696.803	107096.658
			25	303697.848	107114.244
			26	303697.227	107118.799
			27	303695.669	107129.832
			28	303697.600	107152.001
			29	303697.580	107157.793
			30	303701.238	107161.258

DESCRIZIONE DELLA MODIFICA:  
allungamento tombino, inserimento dei nomi delle viabilità e delle opere vicine

NOTE  
- QUOTE ALTIMETRICHE ESPRESSE IN METRI S.L.M.  
- COORDINATE ESPRESSE IN METRI  
- DISTANZE ESPRESSE IN METRI



Comitente: **AUTOCAMIONALE DELLA CISA S.P.A.**  
Via Camborsa 26/A - Frazione Ponte Toro - 43015 NOCETO (PR)

Impresa Esecutrice: **PIZZAROTTI**  
FONDATA NEL 1910

PROGETTO ESECUTIVO  
AUTOSTRADA DELLA CISA A15  
RACCORDO AUTOSTRADALE A15/A22  
CORRIDOIO PLURIMODALE TIRRENO-BRENNERO  
RACCORDO AUTOSTRADALE FRA L'AUTOSTRADA DELLA CISA-FONTEVIVO (PR)  
E L'AUTOSTRADA DEL BRENNERO-NOGAROLE ROCCA (VR). I LOTTO.  
C.U.P. G61B0400060008 C.I.G. 307068161E

Il Direttore TIRE: [Signature] Il Responsabile Procedimento: [Signature] Il Progettista: [Signature]

IMPRESA PIZZAROTTI & C. S.p.A.  
Il Direttore Tecnico/Responsabile di Progetto: [Signature] Il Geologo: NA

PROGETTAZIONE DI: **PIZZAROTTI**  
FONDATA NEL 1910  
Il Progettista: F. NIGRELLI  
Ordine degli Ingegneri della Provincia di Parma n. 1581  
Coordinatore per la Sicurezza in fase di Progettazione: Ing. Giovanni Maria Cepparotti  
Ordine degli Ingegneri della Provincia di Viterbo n. 392

A.T.: **idreasse** **ROCCASOL** **VIA**  
Consulenza specialistica a cura di: NA  
Progettista Responsabile: **Ing. PIETRO MAZZOLI**  
Impresa Pizzarotti & C. S.p.A. PIZZAROTTI  
ISCRITTO ORDINE INGEGNERI PARMA n. 821  
Ordine degli Ingegneri della Provincia di Parma n. 821

Titolo Elaborato: **Asse Principale**  
Tombini scatolari  
Tombino scatolare P2-BP-6-aperto 200x150 cm - cavalcavia P2-SP 10 di Cremona  
Tracciamento opera e pianta scavi  
Data Emissione Progetto: 18/03/2014  
Scala: 1:100

Identif. Elaborato:

NO	REVISIONE	DATA	CAUSA	OPERAZIONE	OPERAZIONE	OPERAZIONE	OPERAZIONE	OPERAZIONE	OPERAZIONE	OPERAZIONE	OPERAZIONE	OPERAZIONE	OPERAZIONE
1			RAAA	1	E	1	AP	TS	10	B	PL	001	B

Rev. Data Descrizione Revisione

Rev.	Data	Descrizione Revisione
B	10/12/2014	OSERVAZIONI CONFERMAZIONE DI DIMENSIONI FORME E QUOTE
A	09/03/2014	PRELIMINARE PROGETTO ESECUTIVO
Rev.	Data	DESCRIZIONE REVISIONE