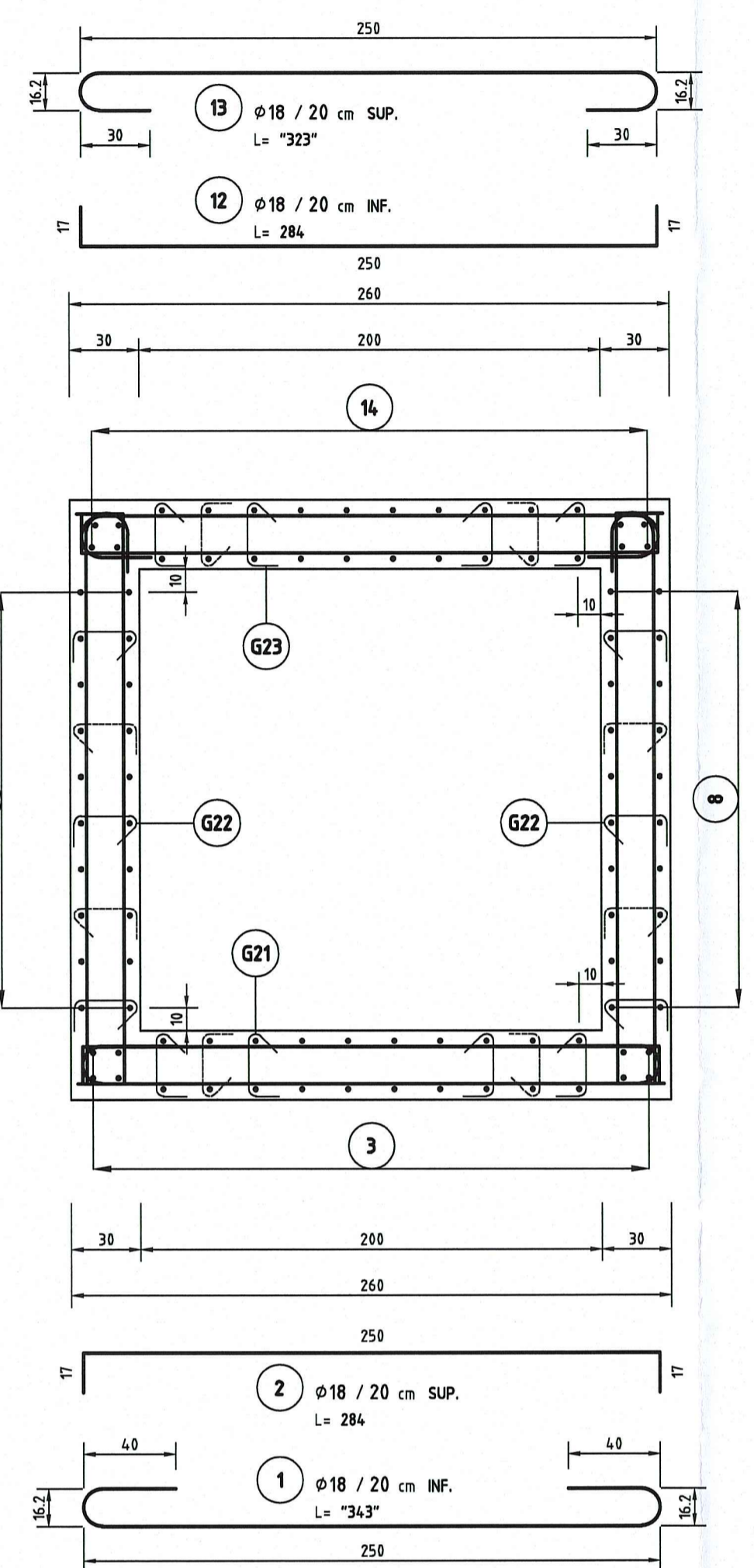


CON LA DITURA ESTERNO (EST.) SI INTENDE IL LATO TERRENO  
 QUANDO LA LUNGHEZZA DELLA BARRA (L=) E' INDICATA  
 CONFINATA FRA APICETTE ("-" ) SIGNIFICA CHE LA LUNGHEZZA  
 E' QUELLA REALE DI TAGLIO

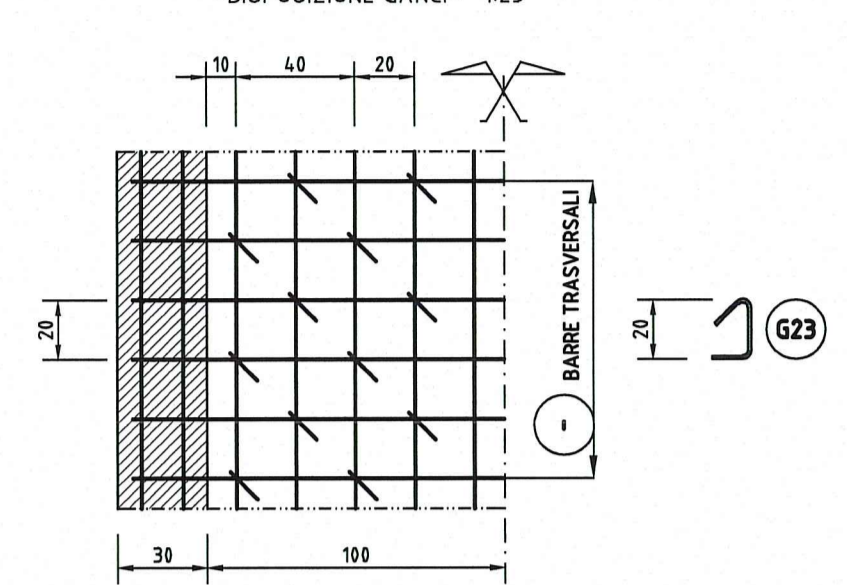
**TOMBINO 200x200cm SPESORE 30cm (sezione trasversale)**  
 -ARMATURA- 1:25



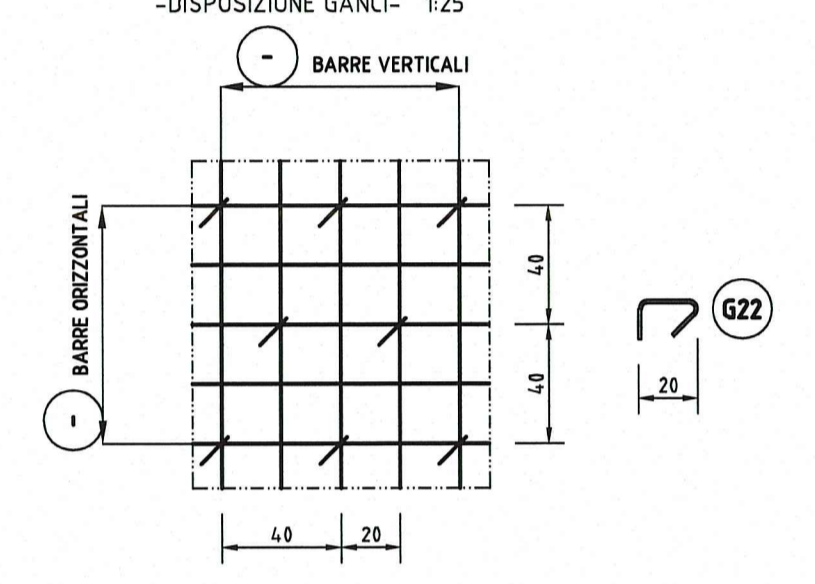
**FORCELLE DI CHIUSURA PER ARMATURA LONGITUDINALE**

16	phi 8 / 20 cm	L= 200	COBERTURA
11	phi 8 / 20 cm	L= 200	PARETE
5	phi 8 / 20 cm	L= 200	FONDAZIONE

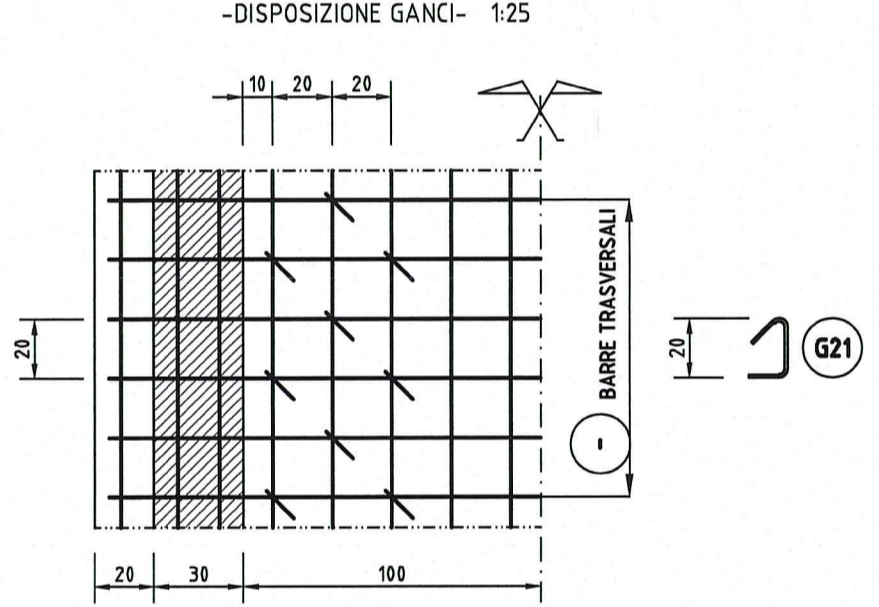
**SOLETTA COPERTURA (pianta)**  
 -DISPOSIZIONE GANCI- 1:25



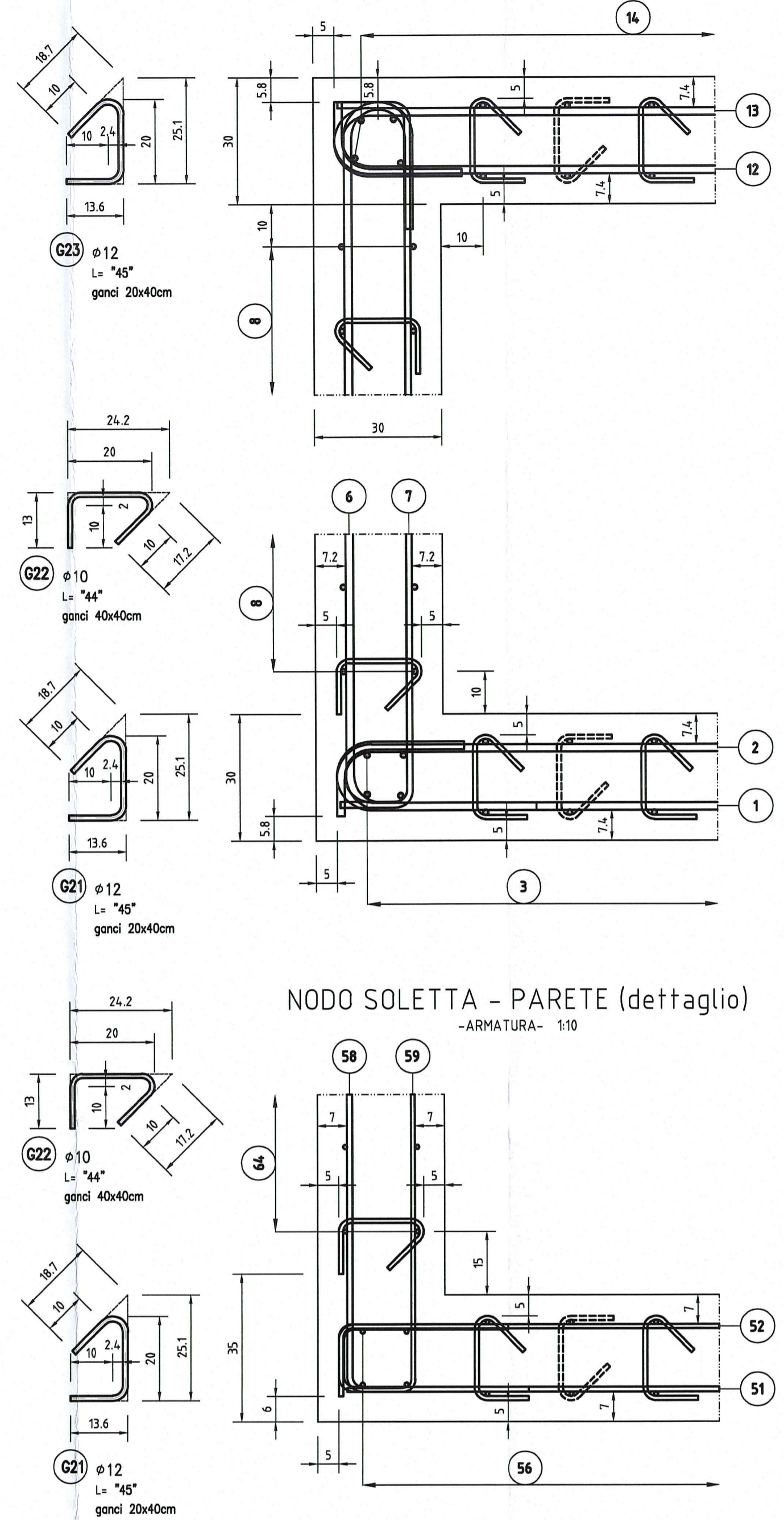
**PARETE (vista frontale)**  
 -DISPOSIZIONE GANCI- 1:25



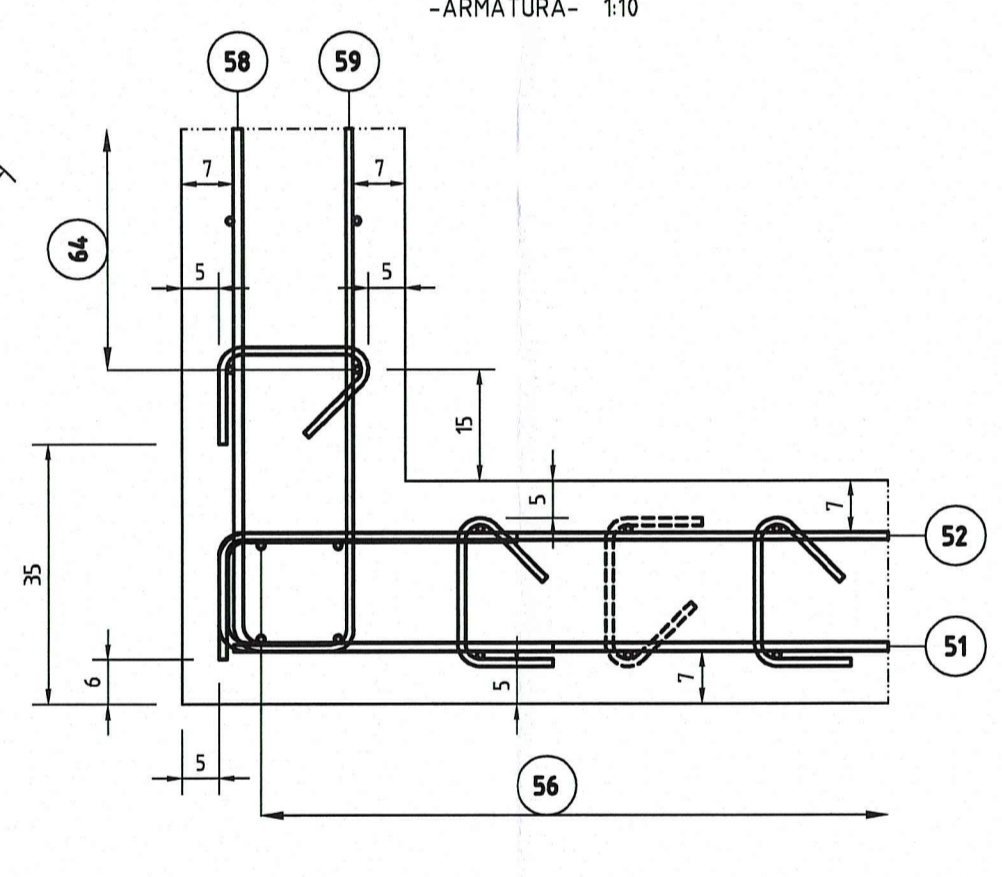
**SOLETTA FONDAZIONE (pianta)**  
 -DISPOSIZIONE GANCI- 1:25



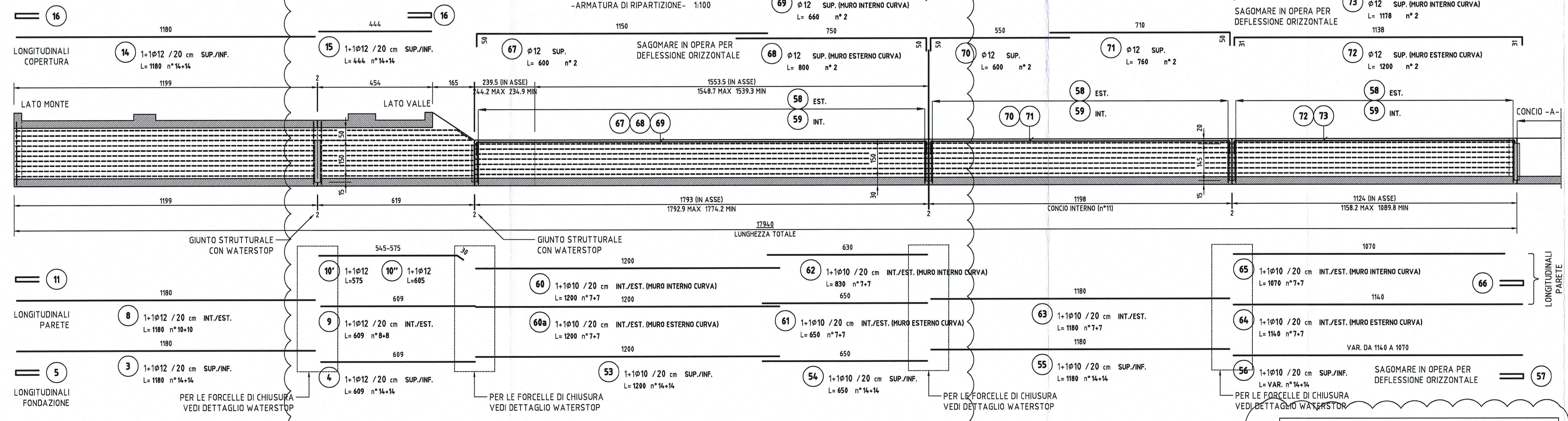
**NODI SOLETTE - PARETE (dettagli)**  
 -ARMATURA- 1:10



**NODO SOLETTA - PARETE (dettaglio)**  
 -ARMATURA- 1:10



**SEZIONE LONGITUDINALE**  
 -ARMATURA DI RIPARTIZIONE- 1:100



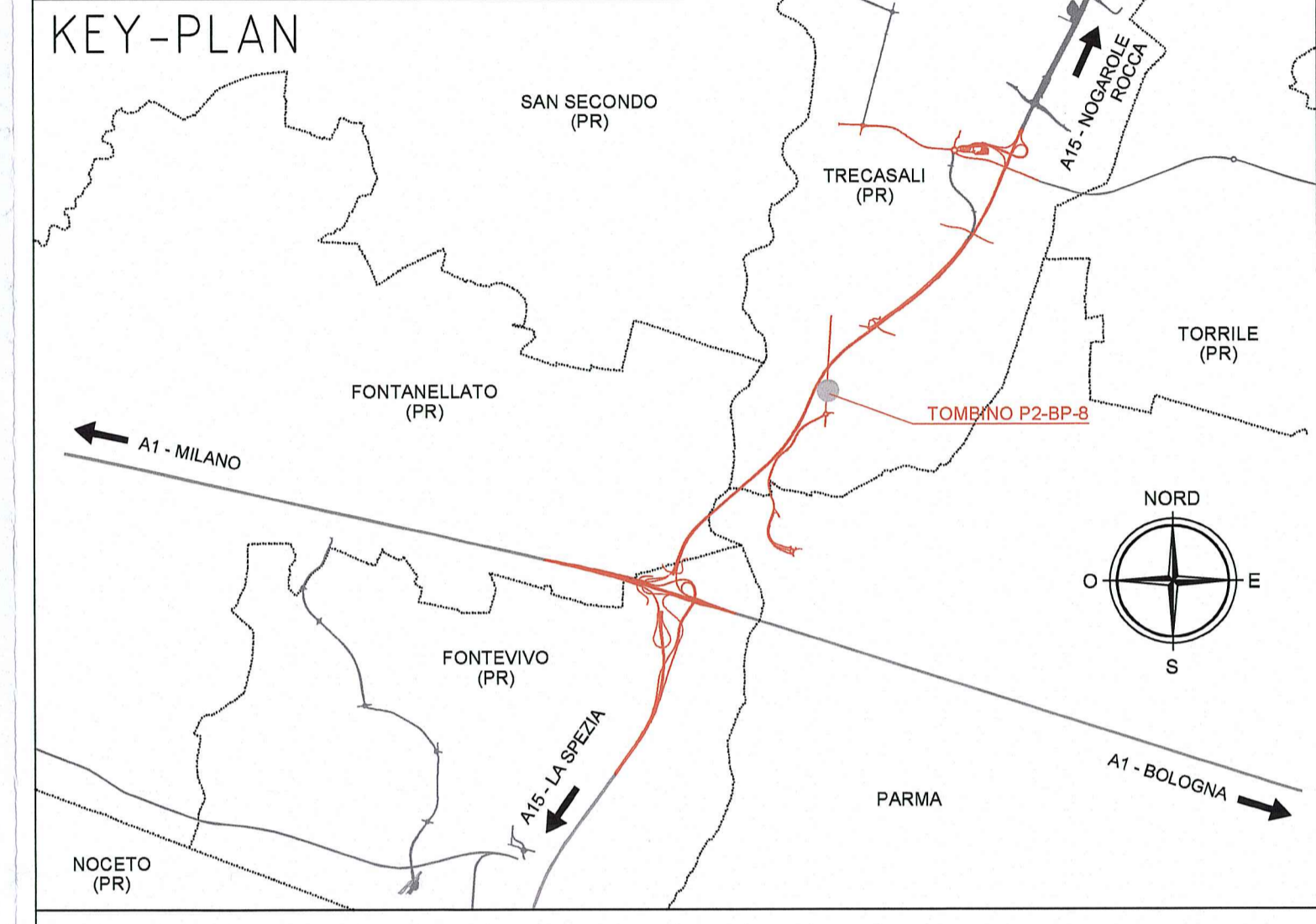
**ELABORATI DI RIFERIMENTO**

DESCRIZIONE	CODICE
PRESCRIZIONI MATERIALI E NOTE GENERALI	RAAAIEIPTS00GSP001

**NOTE**

- TUTTE LE MISURE SONO ESPRESSE IN CENTIMETRI
- GLI ANGOLI DI PIEGATURA E POSIZIONAMENTO DELLE BARRE SONO ESPRESSE IN GRADI SESSADECEIMALI
- DIAMETRO MANDRINO DI PIEGATURA BARRE (ove non diversamente specificato):
  - Per  $\phi \leq 16 = 4\phi$
  - Per  $\phi > 16 = 7\phi$
- LE DIMENSIONI INDICATE PER LA SAGOMA DELLE BARRE SONO QUELLE ESTERNE MASSIME

**DESCRIZIONE DELLA MODIFICA:**  
 Aggiornamento dei conci in corrispondenza dell'accesso



Comittente: **AUTOCAMIONALE DELLA CISA S.p.A.**  
 Via Camboara 26/A - Frazione Ponte Taro - 43015 NOCETO (PR)

Impresa Esecutrice: **PIZZAROTTI**  
 FONDATA NEL 1910

**AUTOSTRADA DELLA CISA A15**  
**RACCORDO AUTOSTRADALE A15/A22**  
**CORRIDOIO PLURIMODALE TIRRENO-BRENNERO**  
**RACCORDO AUTOSTRADALE FRA L' AUTOSTRADA DELLA CISA-FONTEVIVO (PR)**  
**E L' AUTOSTRADA DEL BRENNERO-NOGAROLE ROCCA (VR). I LOTTO.**  
 C.U.P. G61B0400060008 C.I.G. 307068161E

**PROGETTO ESECUTIVO**

AUTOCAMIONALE DELLA CISA S.p.A.  
 Il Direttore Tecnico: *[Signature]* Il Responsabile del Procedimento: *[Signature]* Il Presidente: *[Signature]*

IMPRESA PIZZAROTTI & C. S.p.A. Il Direttore Tecnico: <i>[Signature]</i>	Il Geologo: NA
PROGETTAZIONE DI: <b>PIZZAROTTI</b> FONDATA NEL 1910	Il Progettista: F. NIGRELLI Ordine degli Ingegneri della Provincia di Palermo n. 3581
A.T.I.: <b>idrosesse engineering</b> <b>ROCKSOUL</b> <b>VIA</b>	Coordinatore per la Sicurezza in fase di Progettazione: Ing. Giovanni Maria Cepparotti Ordine degli Ingegneri della Provincia di Viterbo n. 392
Consulenza specialistica a cura di: NA	Progettista Responsabile Integrazione Prestazioni Specialistiche: <b>PIETRO MAZZOLI</b> Impresa Pizzarotti & C. S.p.A. Ing. Pietro Mazzoli Ordine degli Ingegneri della Provincia di Parma n. 821

Titolo Elaborato: **Asse Principale Tombini scotolari**  
 Tombino scotolare P2-BP-8-aperto 200x150 cm - cavalcavia P2-SP 10 di Cremona  
 Armature - Tav. 1/3

Data Emisione Progetto: 18/03/2014  
 Scala: VARIE

Identif. Elaborato:

NRO IDENTIFICATIVO	CODICE COMMESSA	LOTTO	FASE	ENTE	AMBITO	DEL. OPER.	NRO OPERA	PARTE OPERA	TIPO DOC.	NRO PROR. DOC.	REVISIONE
	RAAA	1	E	I	AP	TS	11	S	AR	001	B

B	10/12/2014	OSSERVAZIONI CONSORZIO DI BONIFICA PARMESE prot. n°7876 del 04 dic. 2014	BORACCI	NIGRELLI	MAZZOLI
A	08/09/2014	RIEMMISSIONE PROGETTO ESECUTIVO	TARGA	NIGRELLI	MAZZOLI

 Rev. Data DESCRIZIONE REVISIONE Redatto Controllato Approvato

VEDERE LA TAVOLA DI ARMATURA 2/2 PER LE ARMATURE DEI CORDOLI E PER LE SEZIONI TRASVERSALI