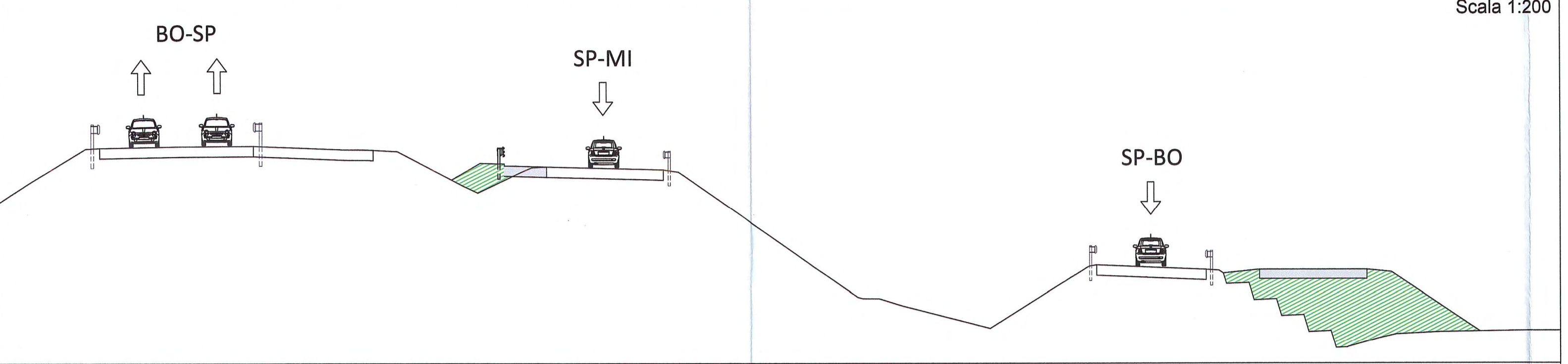


**FASE 0**

SEZ. A-A  
- Realizzazione viabilità provvisoria SP-BO

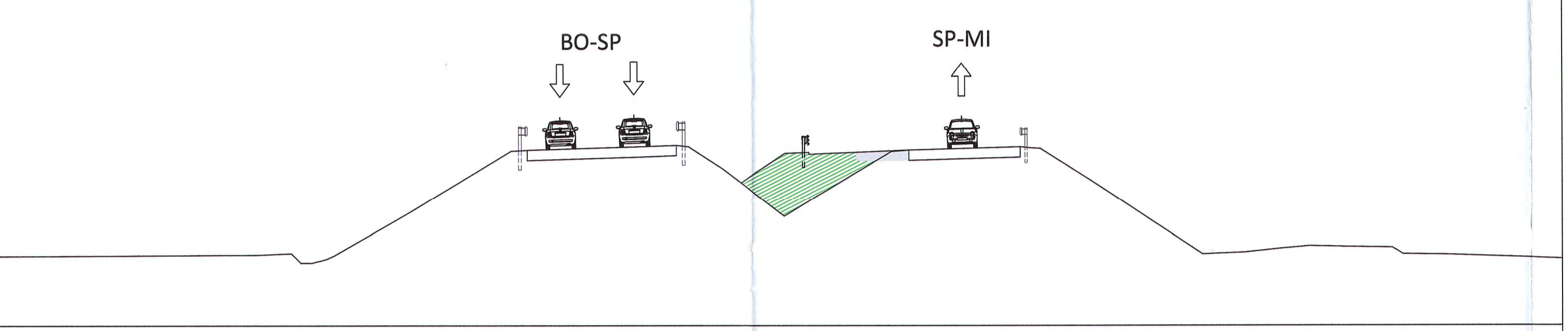
Scala 1:200



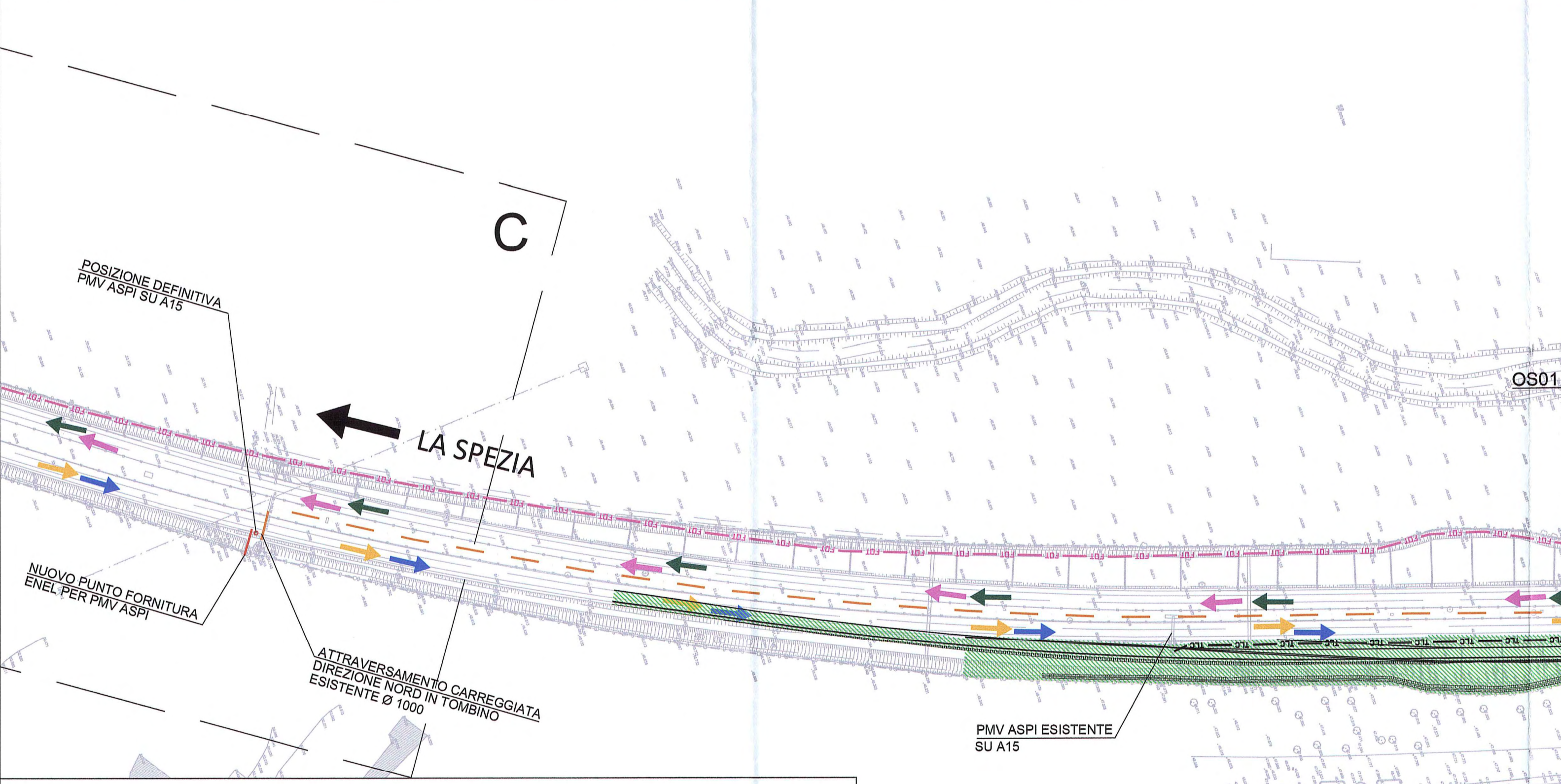
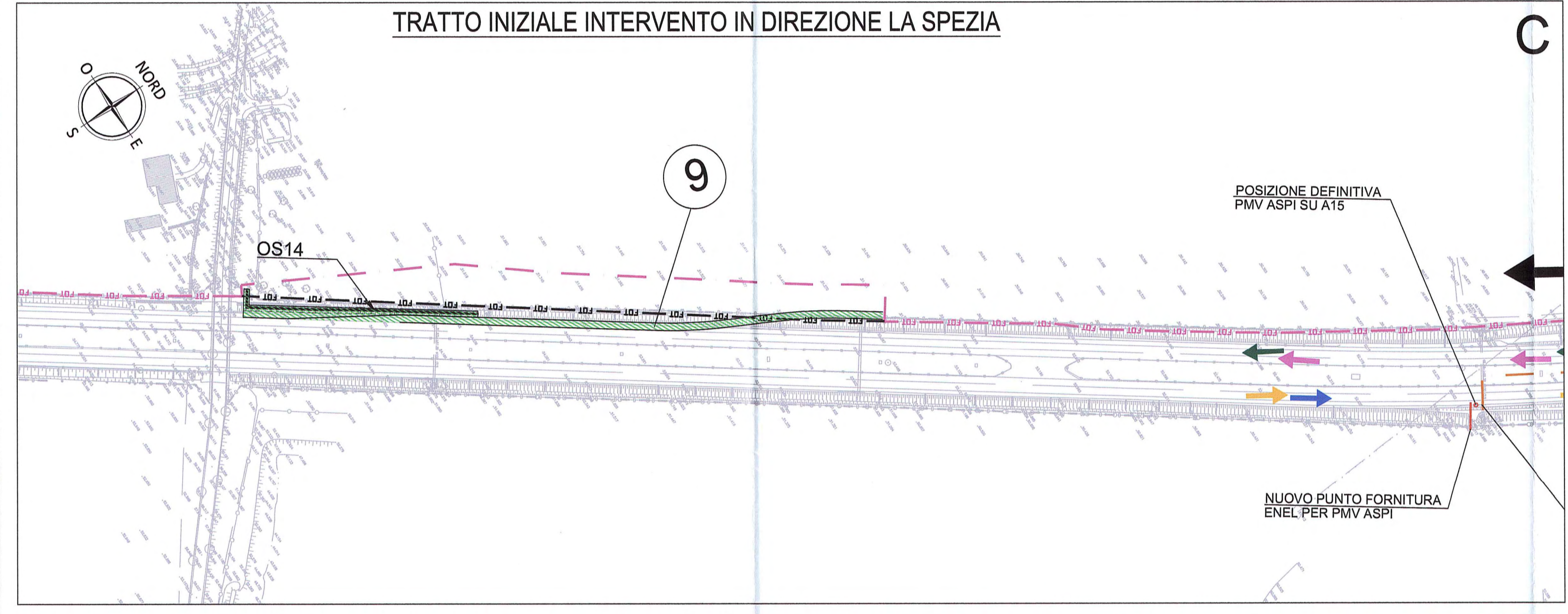
**FASE 0**

SEZ. B-B  
Realizzazione allargamento rampa SP-MI mediante il riempimento dello spartitraffico tra la rampa SP-MI e BO-SP

Scala 1:200



LE OPERE RAPPRESENTATE NELLE SEZIONI NON INTERFERISCONO COL RILEVATO DELL'AUTOSTRADA A1



**FASE 0**  
Traffico veicolare e geometria delle sedi stradali

Tutti i flussi di traffico percorrono le attuali sedi stradali senza nessun restringimento

- Lavorazioni:**
- 1 Realizzazione deviazione provvisoria ad Est dell'A15 e relativo fosso di guardia provvisorio  
Realizzazione parziale del fosso di guardia definitivo ad est A15
  - 2 Realizzazione deviazione provvisoria flusso in uscita A1 su A15 direzione La Spezia
  - 3 Risoluzione interferenze con sottoservizi esistenti
  - 4 Realizzazione allargamento rampa SP-MI
  - 5 Realizzazione allargamento rampa SP-MI mediante il riempimento dello spartitraffico tra la rampa SP-MI e BO-SP
  - 6 Realizzazione pista di uscita cantiere provvisoria da A15 direzione Bologna
  - 7 Realizzazione vasca di trattamento per collettore TAP01
  - 8 Realizzazione bacino di laminazione per collettore TAP02
  - 9 Realizzazione pista di cantiere accesso provvisorio A15 direzione La Spezia

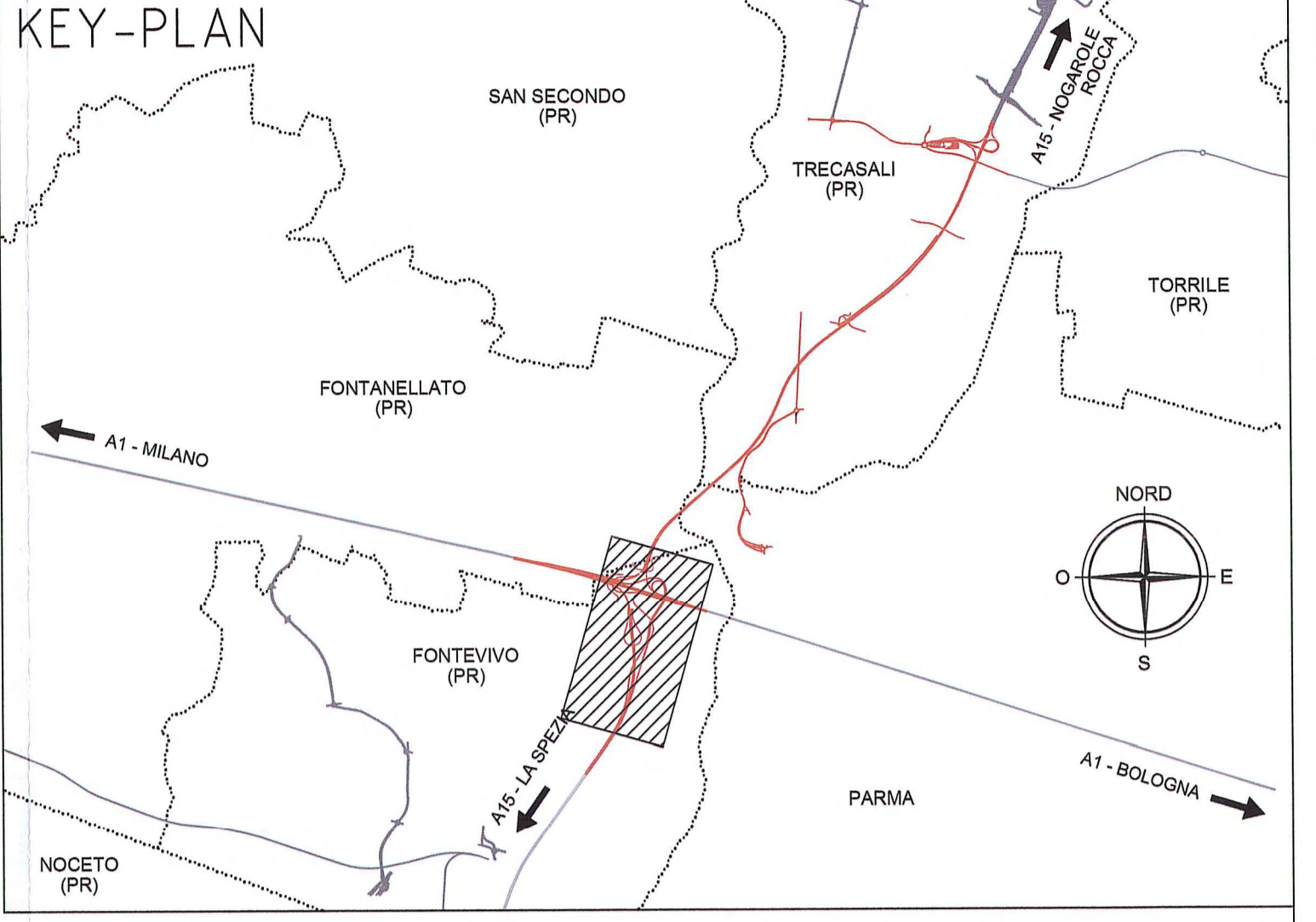
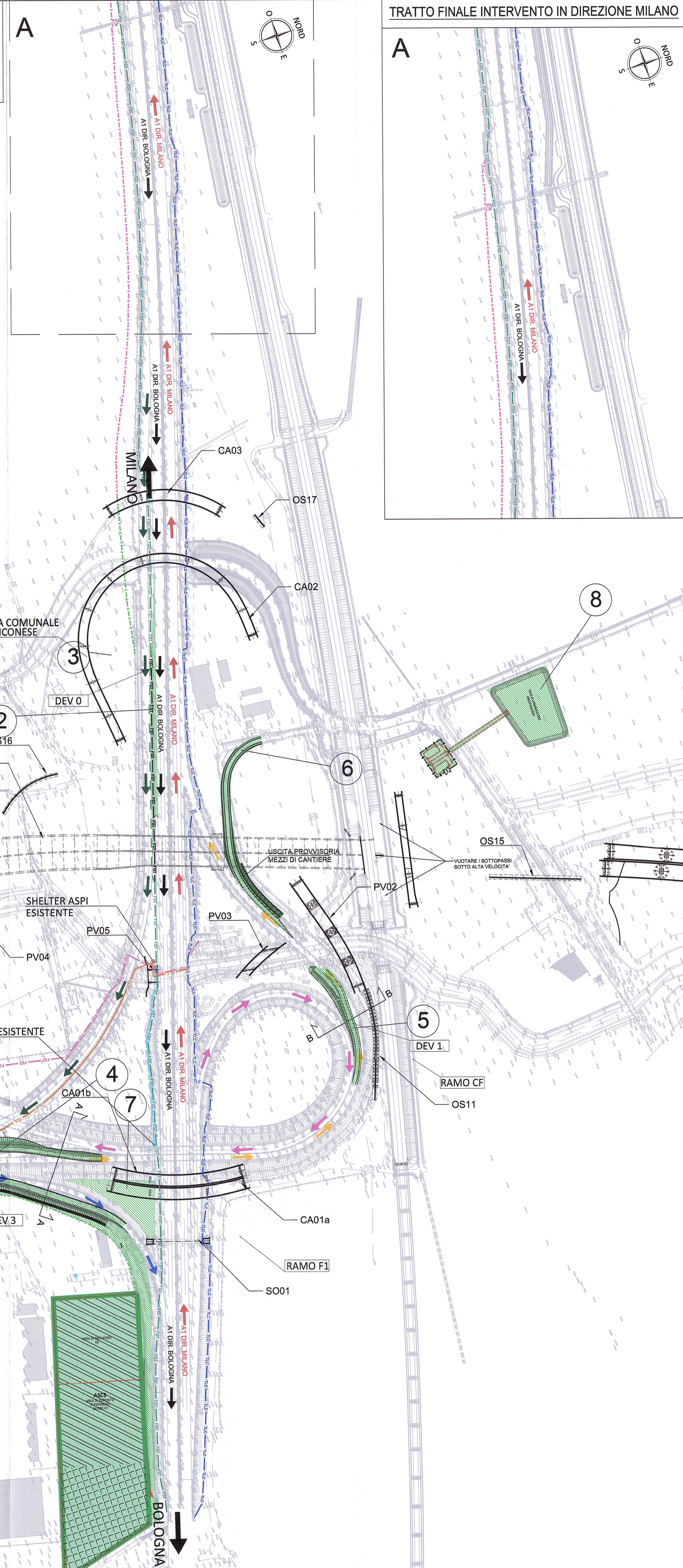
**NOTE**  
- Si specifica che i presenti documenti trattano le configurazioni di traffico dell'interconnessione.  
- Per i dettagli relativi alle fasi realizzative della galleria artificiale si rimanda agli elaborati specifici  
- Le opere non interferenti con le manovre dello svincolo possono essere realizzate indipendentemente dalle fasi di esercizio. Quanto rappresentato in realizzazione nelle fasi illustrate le opere strettamente necessarie a consentire il passaggio alla configurazione successiva.

**N.B.:**  
FOT-70-1-001-00: adeguamento provvisorio nel tratto interferente con la lavorazione 9.  
FOT-70-1-002-00: adeguamento provvisorio del tratto interferente con lavorazione 2 (deviazione provvisoria uscita rampa MI-SP).  
FOT-70-1-003-00: nessuna lavorazione prevista in questa fase.  
FOT-70-1-004-00: adeguamento provvisorio del tratto interferente con lavorazione 1.

Le dorsali esistenti indicate in planimetria derivano da rilievo. Gli spostamenti indicati si intendono da eseguire prima delle lavorazioni previste nella fase.

I tratti provvisori di cavidotto FO e TLC saranno staffati al new jersey di cantiere previsto per le varie lavorazioni.

Le quote di realizzazione degli attraversamenti idraulici in spingitubo TAP-01 e TAP-02 (lungo l'A1) e lo spingitubo in carreggiata A15 risultano compatibili con le quote rilevate delle infrastrutture sopra indicate.



**LEGENDA**

	Viabilità autostradale A1 (MI-BO)
	Viabilità autostradale A1 (BO-MI)
	Viabilità autostradale MI-SP
	Viabilità autostradale SP-MI
	Viabilità autostradale BO-SP
	Viabilità autostradale SP-BO
	Opere in realizzazione
	Opere realizzate nella fase precedente
	Area in attesa di caratterizzazione
	Area in attesa di utilizzo
	Recinzioni esistenti
	Recinzioni definitive
	Recinzioni temporanee

**LEGENDA FASISTICA RISOLUZIONE SOTTOSERVIZI FOT-TLC**

	Fibra ottica A15: dorsale esistente (FOT-70-1-001-00)
	Fibra ottica A1: dorsale esistente carreggiata MI-BO (FOT-70-1-002-00)
	Cavo di rame 7biCoppie A1: dorsale esistente carreggiata BO-MI (FOT-70-1-003-00)
	Cavo di rame 7biCoppie A1: collegamento esistente PMV Aspi su A15 (FOT-70-1-004-00)
	Cavo di rame 7biCoppie A1: collegamento esistente TVCC
	Fibra ottica A15: adeguamento provvisorio eseguito in questa fase
	Fibra ottica A1: adeguamento provvisorio eseguito in questa fase
	Cavo di rame 7biCoppie A1: adeguamento provvisorio eseguito in questa fase
	Cavo di rame 7biCoppie A1: adeguamento provvisorio eseguito in questa fase
	Fibra ottica A1/A15: tratto esistente in dismissione/spostamento in questa fase
	Cavo di rame 7biCoppie A1: tratto esistente in dismissione/spostamento in questa fase

**AUTOCAMIONALE DELLA CISA S.p.A.**  
Via Camborà 26/A - Frazione Ponte Taro - 43015 NOCETO (PR)

Impresa Esecutrice: **PIZZAROTTI**  
FONDATA NEL 1910

AUTOSTRADA DELLA CISA A15  
RACCORDO AUTOSTRADALE A15/A22  
CORRIDOIO PLURIMODALE TIRRENO-BRENNERO  
RACCORDO AUTOSTRADALE FRA L'AUTOSTRADA DELLA CISA-FONTEVIVO (PR)  
E L'AUTOSTRADA DEL BRENNERO-NOGARA/ROCCA (VR). I LOTTO.

C.U.P. G61B0400006008 C.I.G. 307068161E

**PROGETTO ESECUTIVO**

Autocamionale della Cisa S.p.A. Il Direttore TIRRE: [Signature] Il Responsabile del Progetto: [Signature] Il Presidente: [Signature]

Impresa Pizzarotti Impresa Pizzarotti & C. S.p.A. Il Direttore Tecnico: [Signature] Il Responsabile del Progetto: [Signature] Dat. Ing. Luca Bondanelli

Progettazione di: Impresa Pizzarotti & C. S.p.A. Il Geologo: NA

Progettazione di: Impresa Pizzarotti & C. S.p.A. Il Progettista: Ing. Fabio Nigrelli  
Ordine degli Ingegneri della Provincia di Parma n. 3951

Coordinatore per la sicurezza e la qualità: Ing. Giovanni Maria Cepparotti  
Ordine degli Ingegneri della Provincia di Viterbo n. 392

Consulenza specialistica e cura di: Impresa Pizzarotti & C. S.p.A. Ing. PIETRO MAZZOLI  
Impresa Pizzarotti & C. S.p.A. Ing. PIETRO MAZZOLI  
Impresa Pizzarotti & C. S.p.A. Ing. PIETRO MAZZOLI  
Ordine degli Ingegneri della Provincia di Parma n. 3951

Tipo Elaborato: Asse Principale Pubblici Servizi  
Data Emissione Progetto: 18/03/2014

Titolo: Risoluzione Interferenze Interconnessione A1-A15  
Risoluzione Interferenze FOT-70-1-001-00 - FOT-70-1-002-00 - FOT-70-1-003-00 - FOT-70-1-004-00 - Tav. 1/12  
Scale: 1:2000

NO. BOZZINO	DESCRIZIONE	STATO	DATA	PROGETTISTA	VERIFICATORE	APPROVATORE
1	RAAA	1	18/03/2014	PIZZAROTTI	PIZZAROTTI	PIZZAROTTI