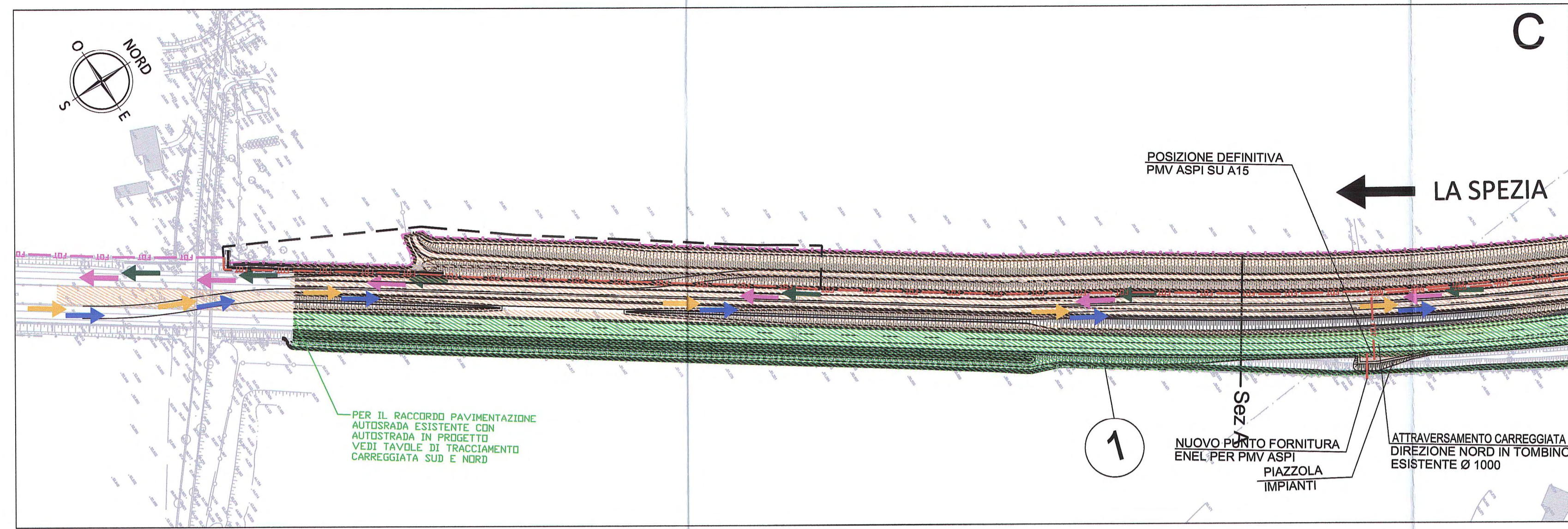


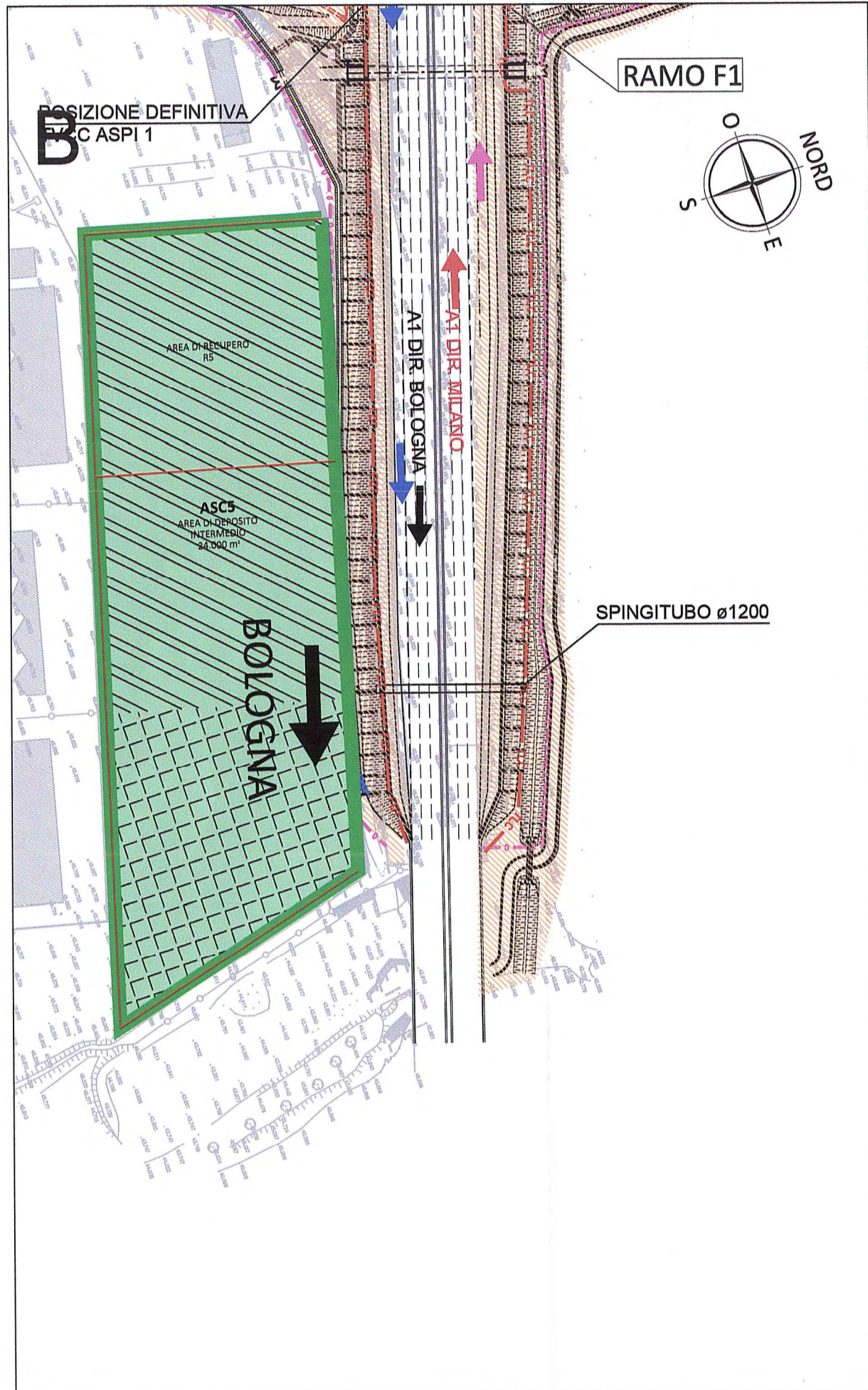
TRATTO INIZIALE INTERVENTO IN DIREZIONE LA SPEZIA



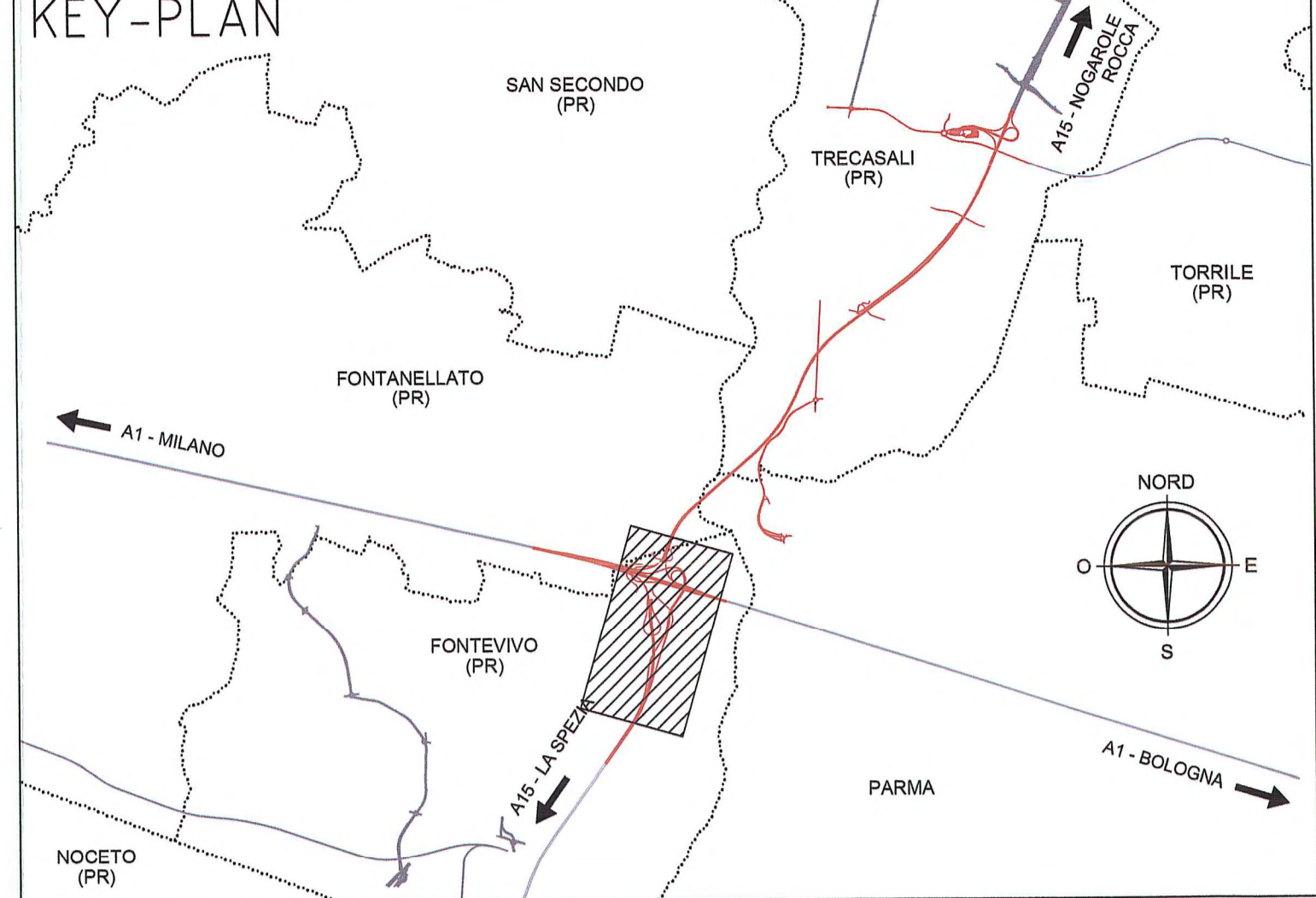
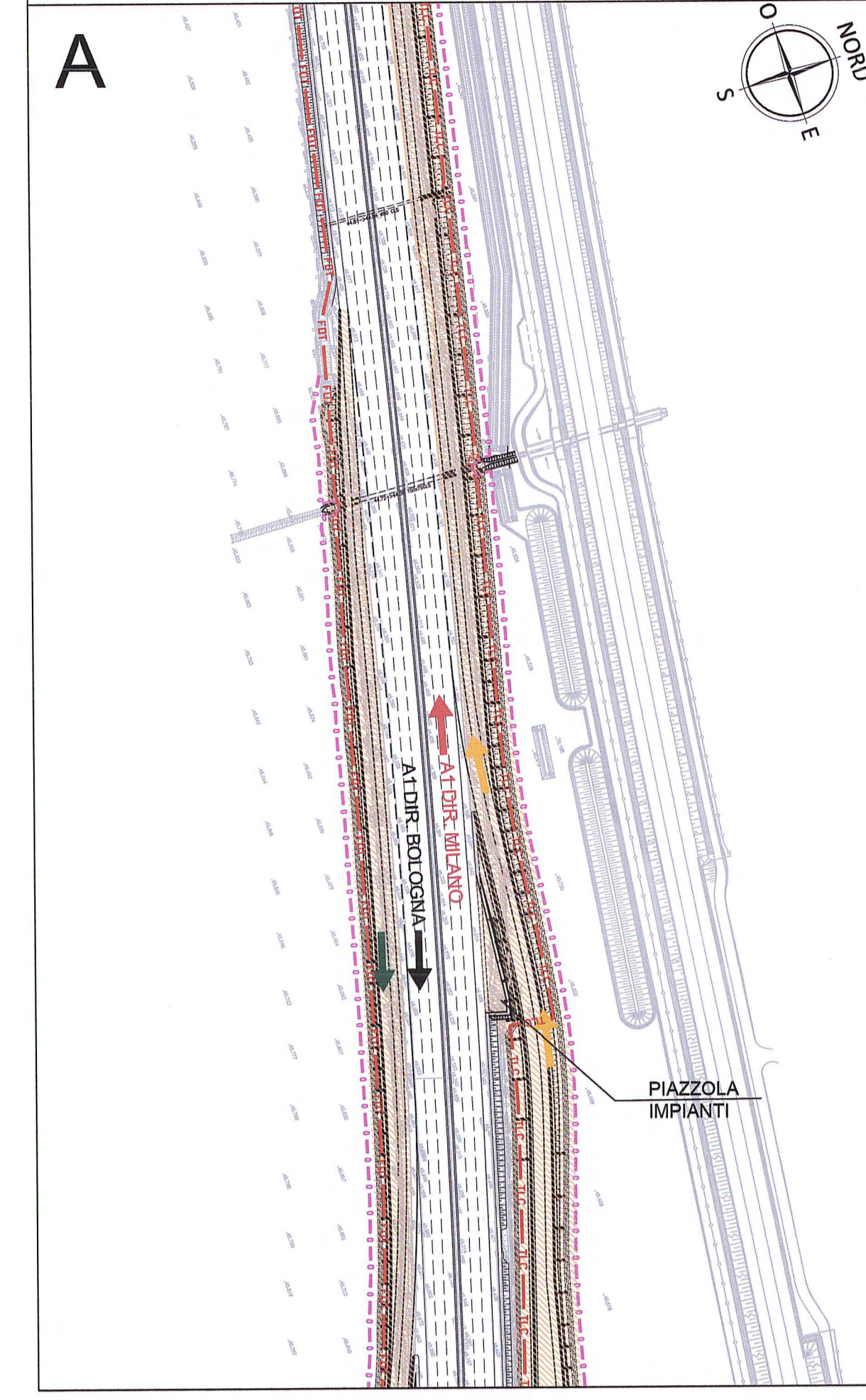
N.B:
 FOT-70-1-001-00. Cavidotto in posizione definitiva.
 FOT-70-1-002-00. Cavidotto in posizione definitiva.
 FOT-70-1-003-00. Cavidotto in posizione definitiva.
 FOT-70-1-004-00. Cavidotto in posizione definitiva.

NOTE
 - Si specifica che i presenti documenti trattano le configurazioni di traffico dell'interconnessione.
 Per i dettagli relativi alle fasi realizzative della galleria artificiale si rimanda agli elaborati specifici
 - Le opere non interferenti con le manovre dello svincolo possono essere realizzate indipendentemente dalle fasi di esercizio. Quanto rappresentato in realizzazione nelle fasi illustra le opere strettamente necessarie a consentire il passaggio alla configurazione successiva.

TRATTO INIZIALE INTERVENTO IN DIREZIONE MILANO



TRATTO FINALE INTERVENTO IN DIREZIONE MILANO

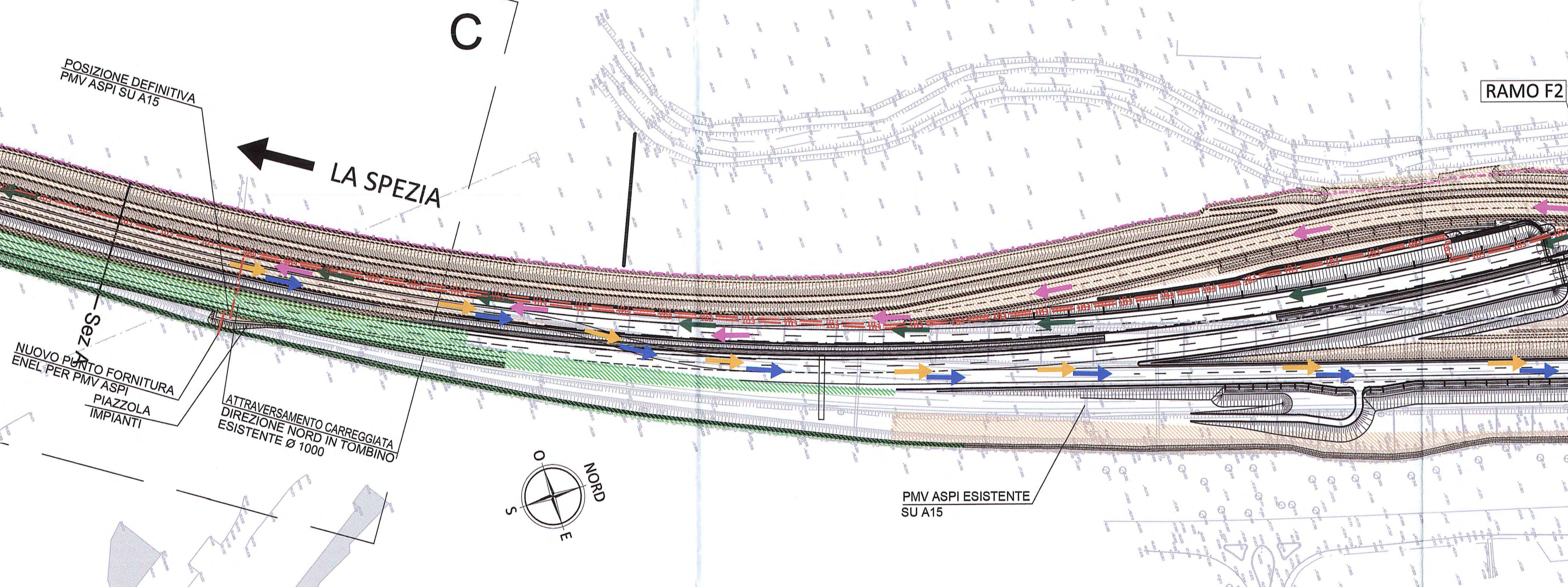


LEGENDA

	Viabilità autostradale A1 (MI-BO)
	Viabilità autostradale A1 (BO-MI)
	Viabilità autostradale MI-SP
	Viabilità autostradale SP-MI
	Viabilità autostradale BO-SP
	Viabilità autostradale SP-BO
	Opere in realizzazione
	Opere realizzate nella fase precedente
	Area in attesa di caratterizzazione
	Area in attesa di utilizzo
	Recinzioni esistenti
	Recinzioni definitive
	Recinzioni temporanee

LEGENDA FASISTICA RISOLUZIONE SOTTOSERVIZI FOT-TLC

	Fibra ottica A15: dorsale esistente (FOT-70-1-001-00)
	Fibra ottica A1: dorsale esistente carreggiata MI-BO (FOT-70-1-002-00)
	Cavo di rame 7bi/Coppie A1: dorsale esistente carreggiata BO-MI (FOT-70-1-003-00)
	Cavo di rame 7bi/Coppie A1: collegamento esistente PMV Aspi su A15 (FOT-70-1-004-00)
	Cavo di rame 7bi/Coppie A1: collegamento esistente TVCC
	Fibra ottica: tratto definitivo in progetto
	Cavo di rame 7bi/Coppie A1: tratto definitivo in progetto
	Fibra ottica/Rame: tratto in dismissione in questa fase

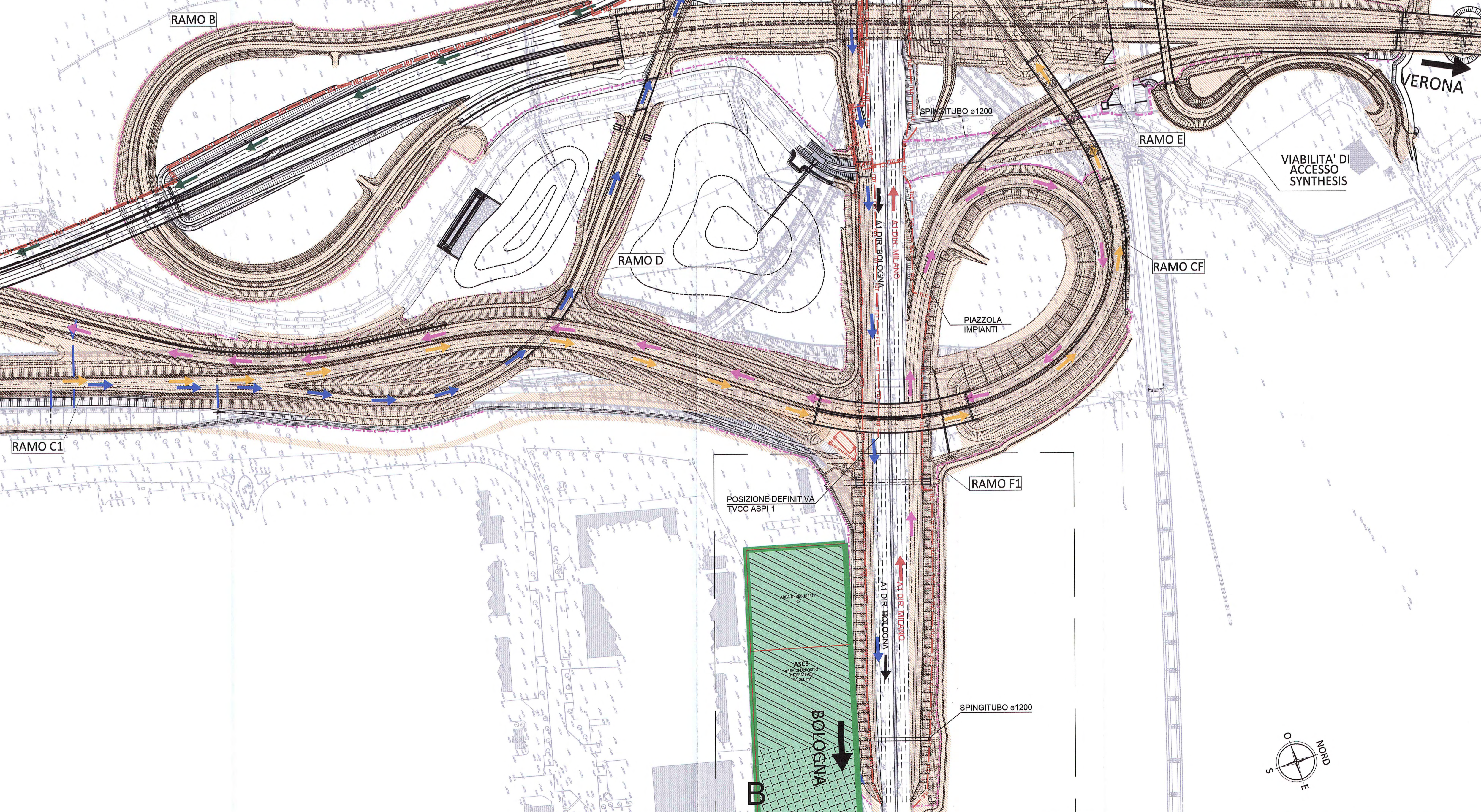


FASE 10
 Traffico veicolare e geometria delle sedi stradali

Lavorazioni:

- Realizzazione carreggiata NORD di progetto

- Flusso BO-MI (3 corsie da 3.75m + emergenza) tale flusso percorre la sede attuale
- Flusso BO-SP tale flusso percorre la viabilità definitiva
- Flusso MI-BO (3 corsie da 3.75m + emergenza) tale flusso percorre la sede attuale
- Flusso MI-SP tale flusso percorre integralmente il "ramo A" della viabilità definitiva
- Flusso SP-BO il flusso di traffico è spostato sulla carreggiata di progetto (realizzata nella fase precedente) e riportata con un flesso sulla viabilità definitiva
- Flusso SP-MI il flusso di traffico è spostato sulla carreggiata di progetto (realizzata nella fase precedente) e riportata con un flesso sulla viabilità definitiva



Comitente: **AUTOCAMIONALE DELLA CISA S.p.A.**
 Via Cambosa 26/A - Frazione Ponte Taro - 43015 NOCETO (PR)

Impresa Esecutiva: **PIZZAROTTI**
 PIAZZA DELLA LIBERTÀ, 119/119

PROGETTO ESECUTIVO

Autocamionale della Cisa S.p.A.
 Direzione Tecnica: **PIZZAROTTI & C. S.p.A.**
 Responsabile del Progetto: **Dott. Ing. Luca Bondani**

Il Geologo: NA

Il Progettista: **PIZZAROTTI**
 Ing. Fabio Nigrelli
 Ordine degli Ingegneri della Provincia di Piacenza, 3581
 Coordinatore per la Sicurezza in fase di Progettazione

Il Progettista Integrato: **PIZZAROTTI**
 Ing. Giovanni Maria Cepparotti
 Ordine degli Ingegneri della Provincia di Piacenza, 392

Consulenza specialistica a cura di: **PIZZAROTTI**
 Ing. Pietro Mazzoli
 Ordine degli Ingegneri della Provincia di Piacenza, 392

Titolo Elaborato: **Asse Principale Pubblici Servizi**
 Risoluzione interferenza interconnessione A1-A15
 Risoluzione interferenza FOT-70-1-001-00 - FOT-70-1-002-00 - FOT-70-1-003-00 - FOT-70-1-004-00 - Tav. 11/12

Scale: 1:2000

Identif. Emblemi:

RAAA	1	E	I	AP	PS	00	G	PL	O41	A
------	---	---	---	----	----	----	---	----	-----	---

18/03/2014