



centropadane
l'esperienza si fa strada

autostrade centropadane spa
**NUOVO CASELLO DI CASTELVETRO, RACCORDO
AUTOSTRADALE CON LA S.S. 10 "PADANA INFERIORE" E
COMPLETAMENTO DELLA BRETELLA AUTOSTRADALE
TRA LA S.S. 10 "PADANA INFERIORE" E LA S.S. 234**

PROGETTO DEFINITIVO

SIA
Quadro di riferimento progettuale
Planimetria area di cantiere 3

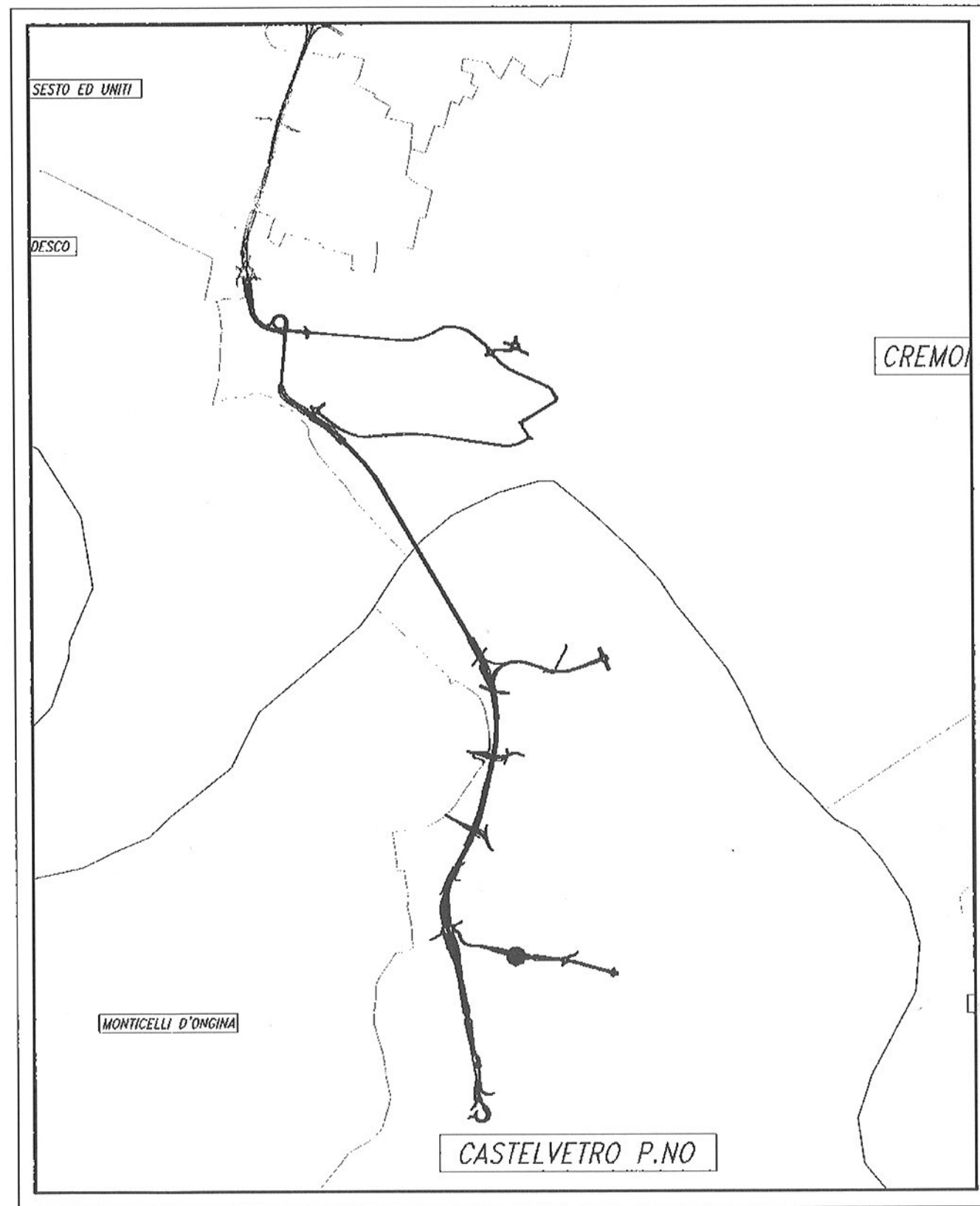
DOCUMENTO N° u.2.9.2.4		CODIFICA DOCUMENTO: u.2.9.2.2-3-4 .dwg	SCALA: varie
Questo documento non potrà essere copiato, riprodotto o altrimenti pubblicato in tutto o in parte senza il consenso scritto di Centropadane S.p.A.			
		IL RESPONSABILE DELLA COMMESSA :	DOTT.ING. R. SALVADORI
REV.	DATA	DESCRIZIONE	ESTENSORE
0	FEB 2005	EMISSIONE	D.S.-M.R.
1	DIC 2005	EMISSIONE	D.S.-M.R.

IL DIRETTORE TECNICO
DOTT.ING. R. SALVADORI
R. Salvadori

IL PRESIDENTE
RAG. AUGUSTO GALLI
A. Galli

PROGETTISTI:

ORDINE DEGLI INGEGNERI
DELLA PROVINCIA DI CREMONA
Dott. Ing. ROBERTO SALVADORI
N. 755 di iscrizione all'Albo
R. Salvadori

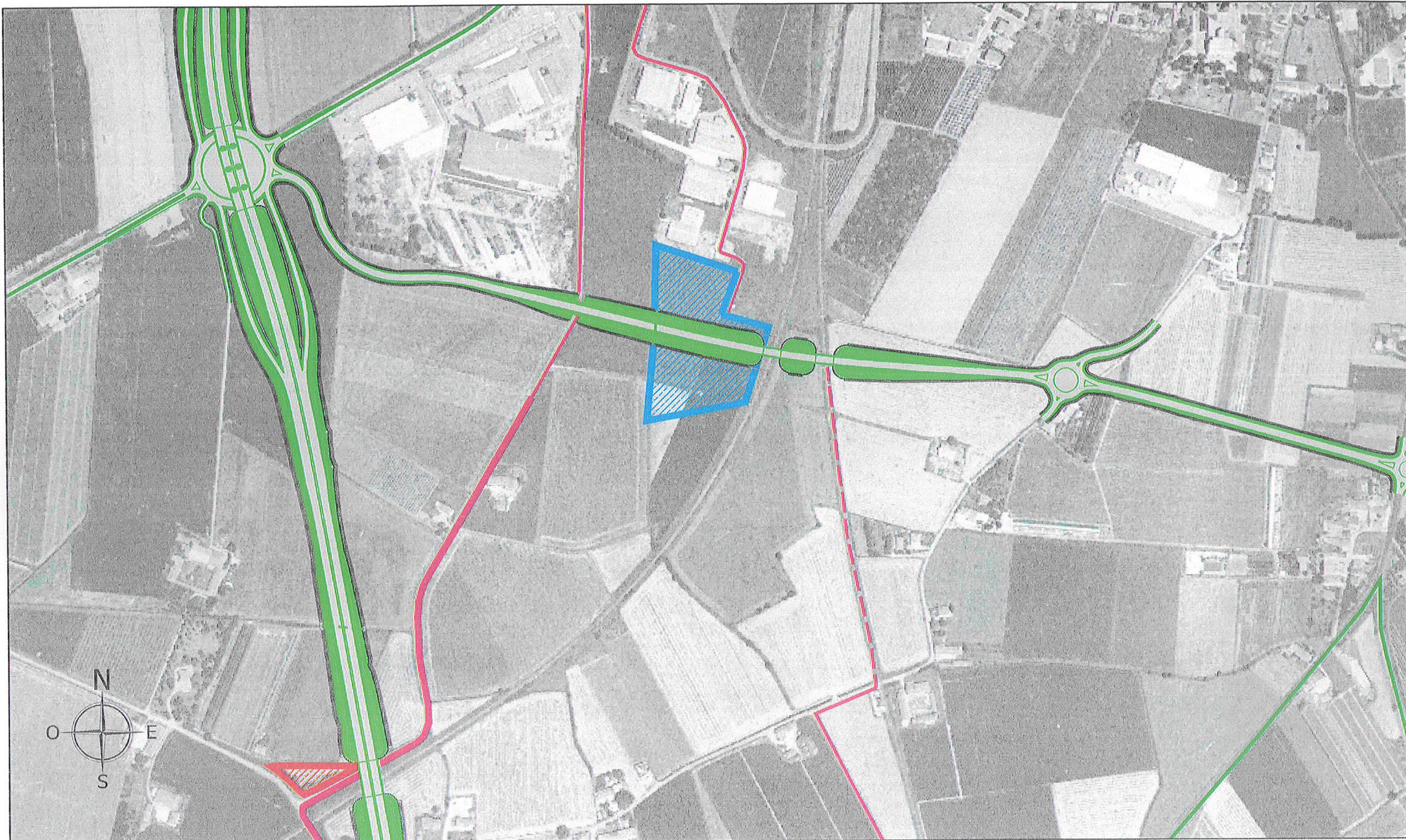


Scala 1:5.000

0 m 100 m 200 m 300 m 400 m 500 m

Disegno

0 cm 2 cm 4 cm 6 cm 8 cm 10 cm



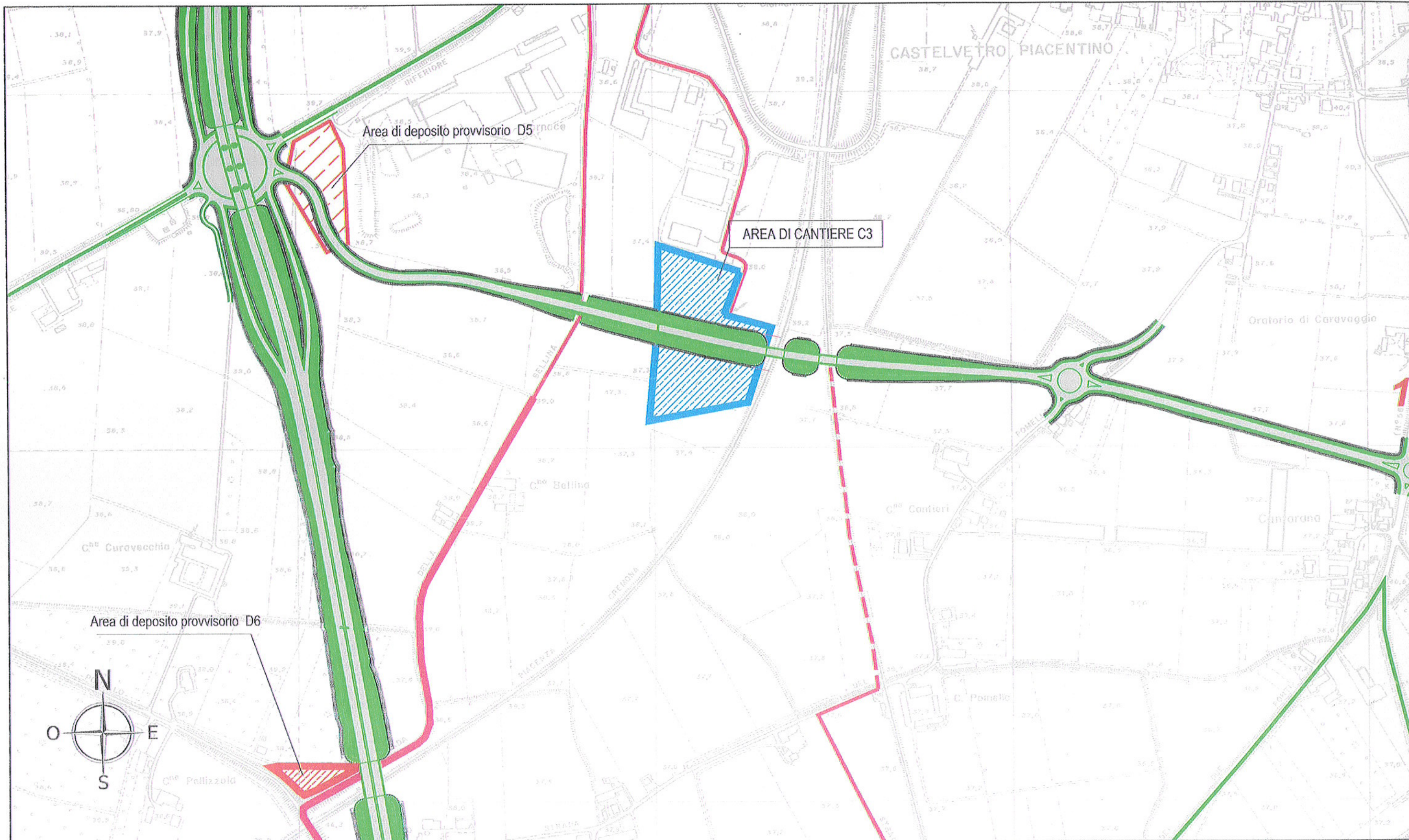
PLANIMETRIA DI CANTIERE SU ORTOFOTO (scala 1:5000)



NUOVO CASELLO DI CASTELVETRO, RACCORDO AUTOSTRADALE CON LA S.S. 10
 "PADANA INFERIORE" E COMPLETAMENTO DELLA BRETTELLA AUTOSTRADALE TRA LA S.S.
 10 "PADANA INFERIORE" E LA S.S. 234

Elaborato:
SIA - Quadro di riferimento progettuale
 Planimetria area di cantiere 3

ALTERNATIVA CASELLO DI CASTELVETRO **u.2.9.2.4**



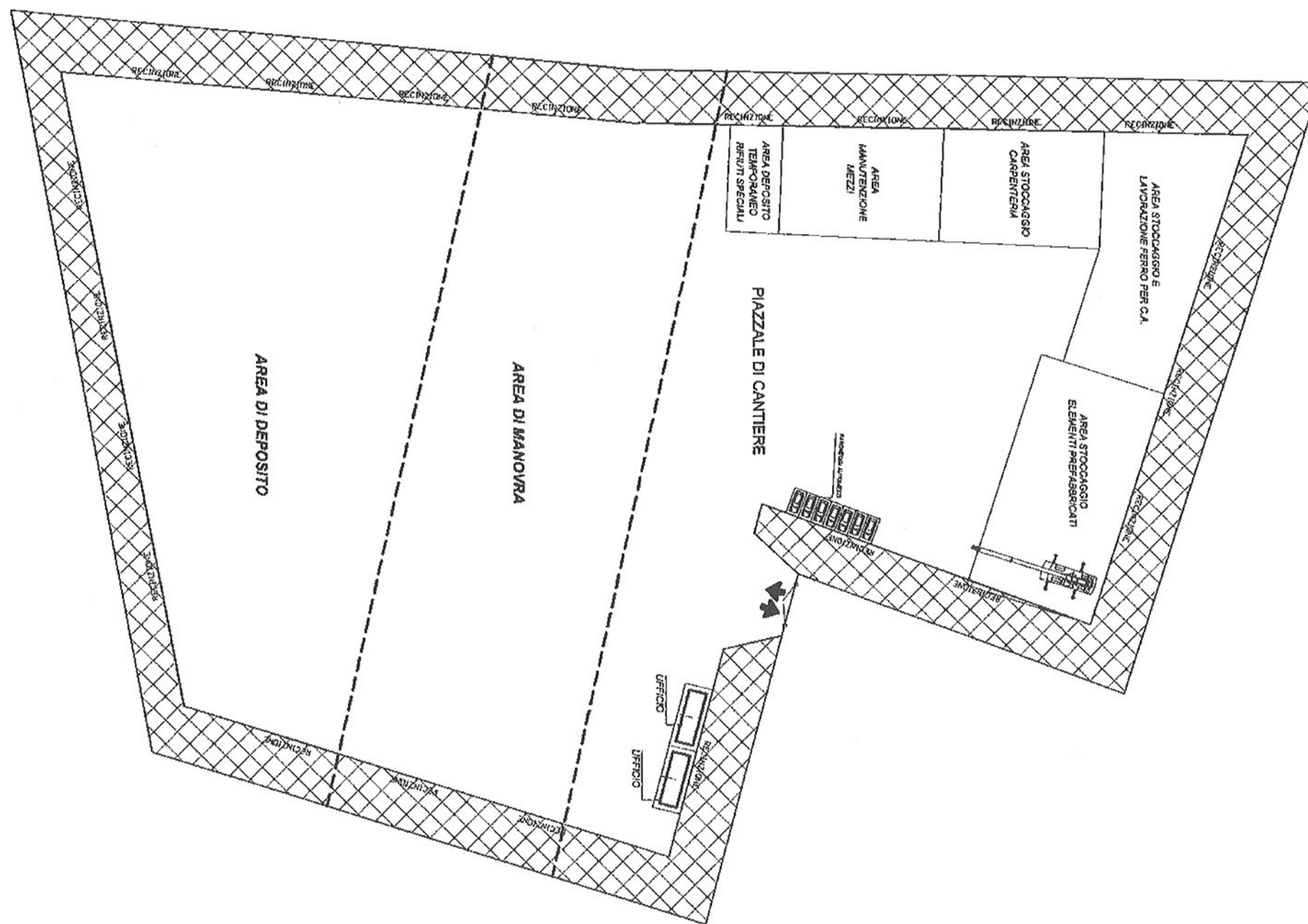
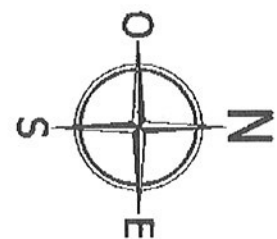
PLANIMETRIA DI CANTIERE SU CTR (scala 1:5000)



NUOVO CASELLO DI CASTELVETRO, RACCORDO AUTOSTRADALE CON LA S.S. 10 "PADANA INFERIORE" E COMPLETAMENTO DELLA BRETELLA AUTOSTRADALE TRA LA S.S. 10 "PADANA INFERIORE" E LA S.S. 234

Elaborato:
SIA - Quadro di riferimento progettuale
 Planimetria area di cantiere 3

ALTERNATIVA CASELLO DI CASTELVETRO **U.2.9.2.4**



PLANIMETRIA DI CANTIERE (scala 1:1000)



NUOVO CASELLO DI CASTELVETRO, RACCORDO AUTOSTRADALE CON LA S.S. 10
"PADANA INFERIORE" E COMPLETAMENTO DELLA BRETELLA AUTOSTRADALE TRA LA S.S.
10 "PADANA INFERIORE" E LA S.S. 234

Elaborato:

SIA - Quadro di riferimento progettuale

Planimetria area di cantiere 3

ALTERNATIVA CASELLO DI CASTELVETRO

U.2.9.2.4