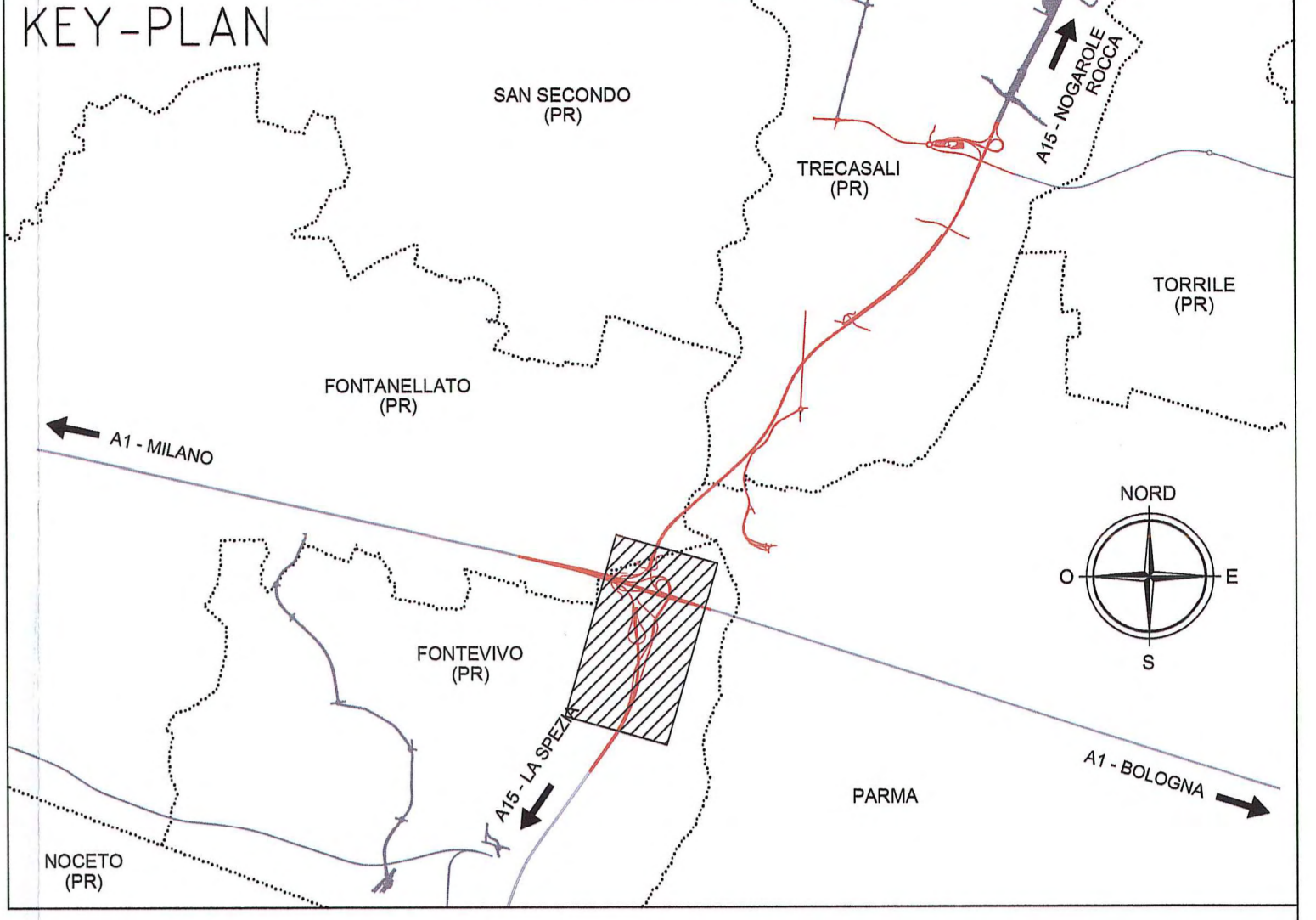
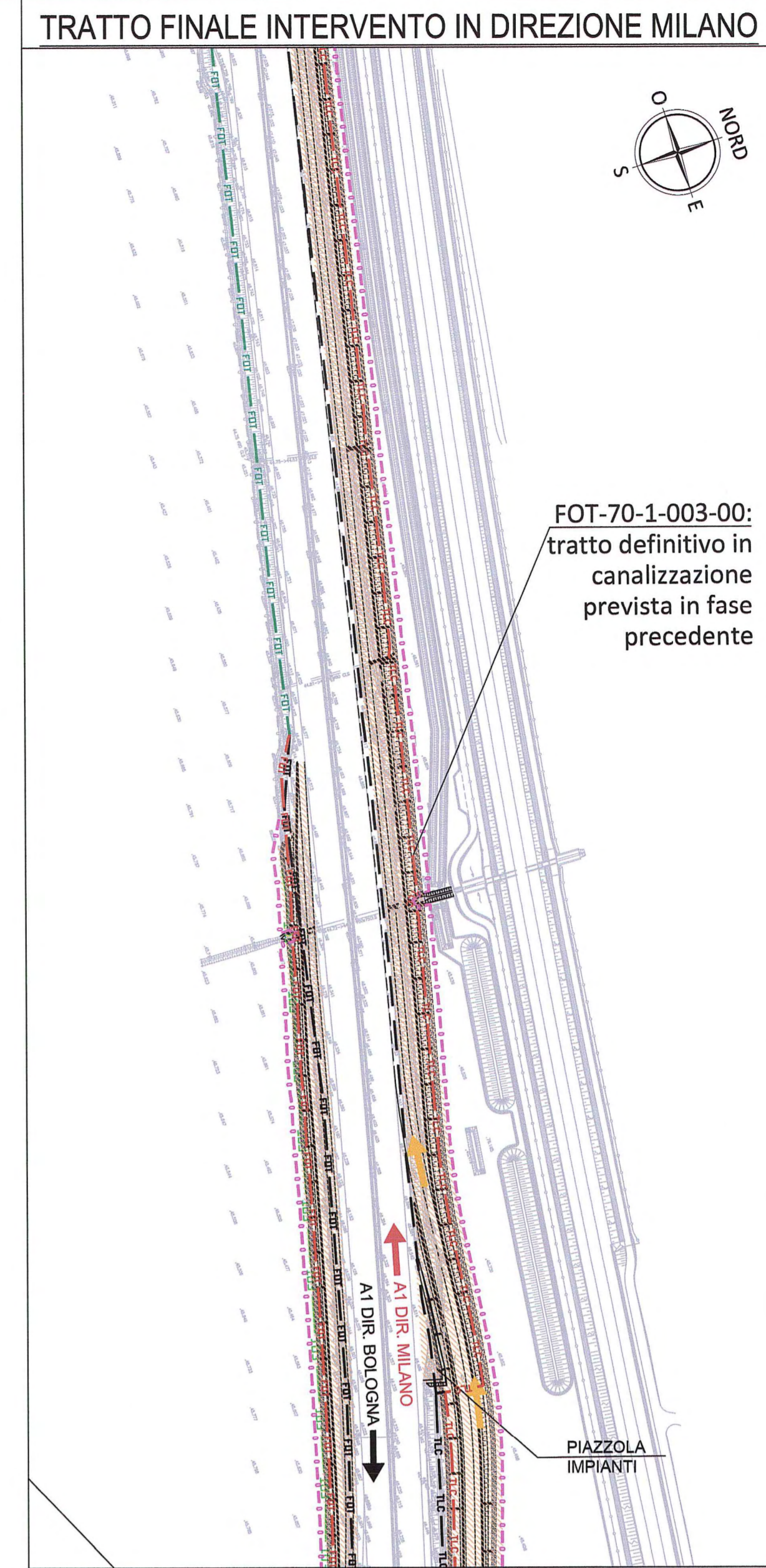
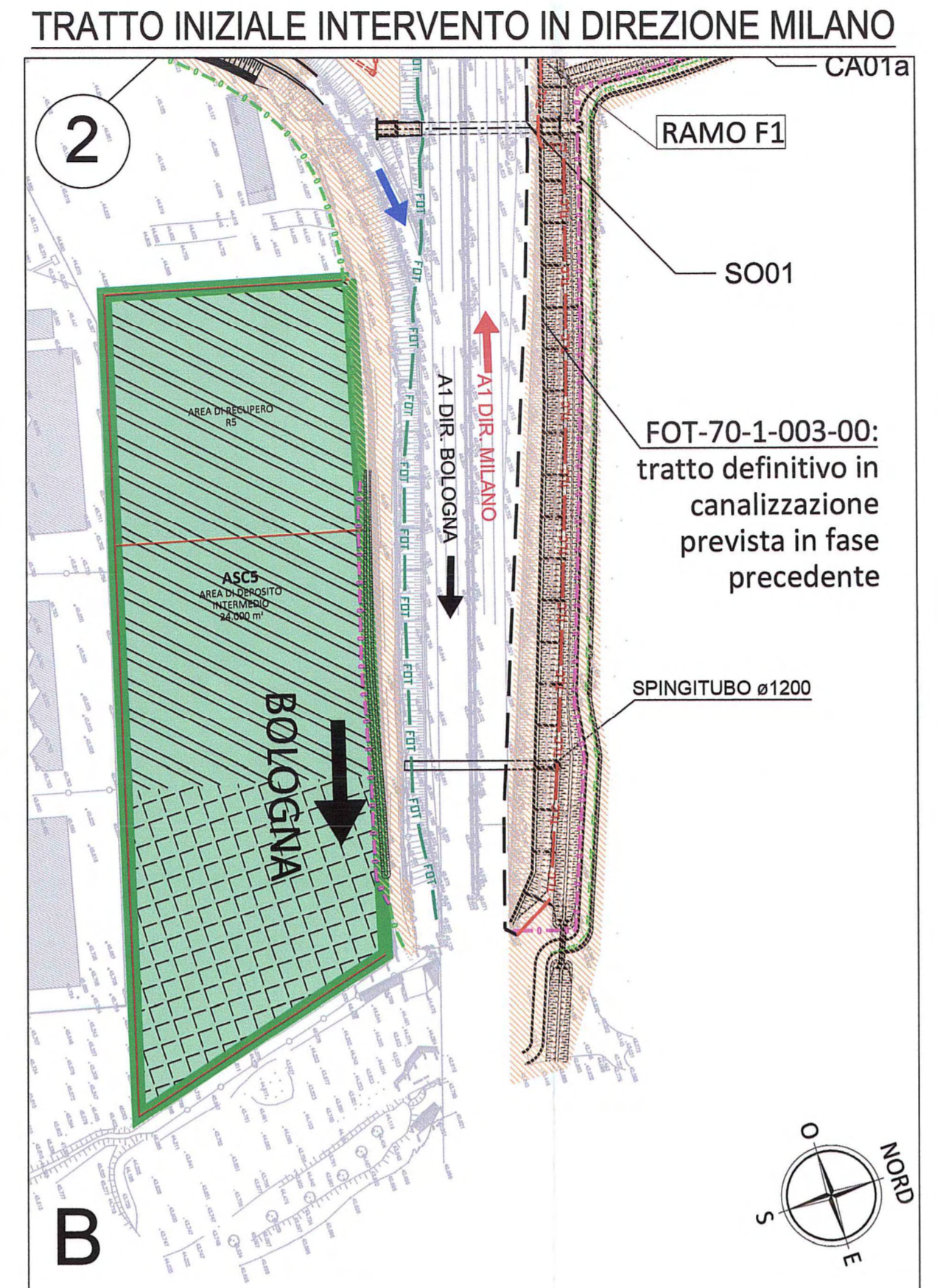
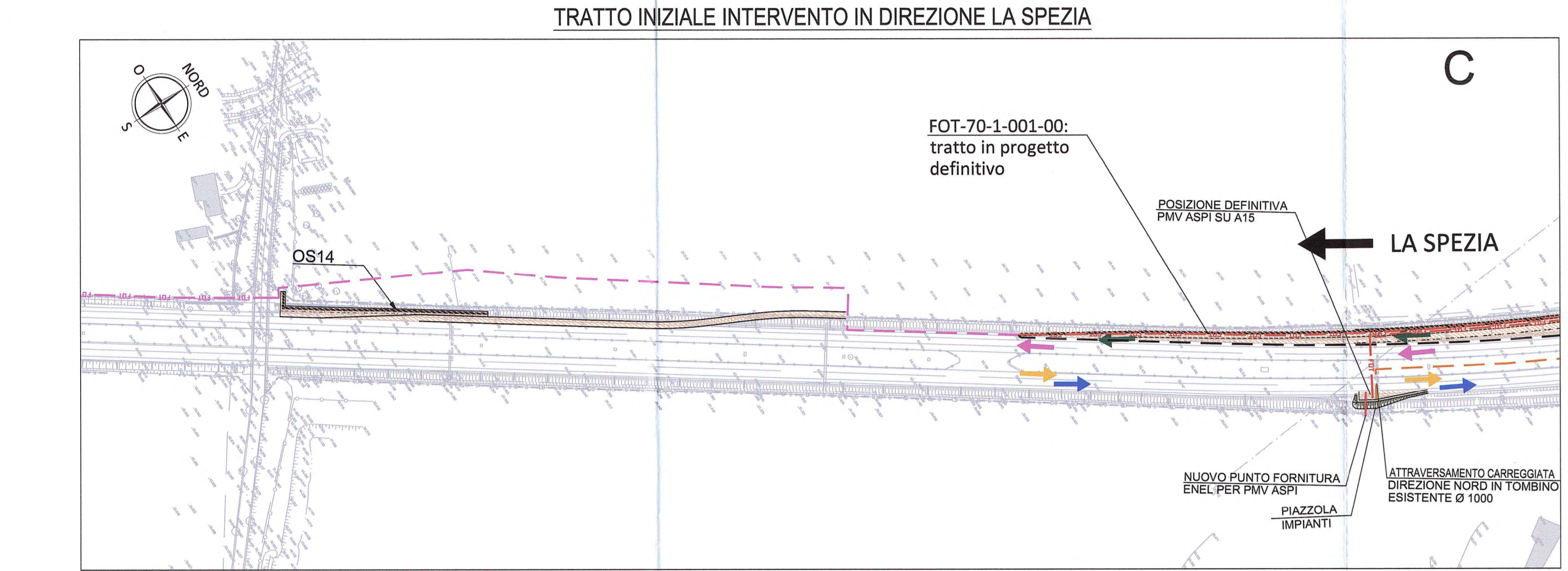


NOTE
 - Si specifica che i presenti documenti trattano le configurazioni di traffico dell'interconnessione.
 Per i dettagli relativi alle fasi realizzative della galleria artificiale si rimanda agli elaborati specifici
 - Le opere non interferenti con le manovre dello svincolo possono essere realizzate indipendentemente dalle fasi di esercizio. Quanto rappresentato in realizzazione nelle fasi illustra le opere strettamente necessarie a consentire il passaggio alla configurazione successiva.



LEGENDA

	Viabilità autostradale A1 (MI-BO)
	Viabilità autostradale A1 (BO-MI)
	Viabilità autostradale MI-SP
	Viabilità autostradale SP-MI
	Viabilità autostradale BO-SP
	Viabilità autostradale SP-BO
	Opere in realizzazione
	Opere realizzate nella fase precedente
	Area in attesa di caratterizzazione
	Area in attesa di utilizzo
	Recinzioni esistenti
	Recinzioni definitive
	Recinzioni temporanee

LEGENDA FASISTICA RISOLUZIONE SOTTOSERVIZI FOT-TLC

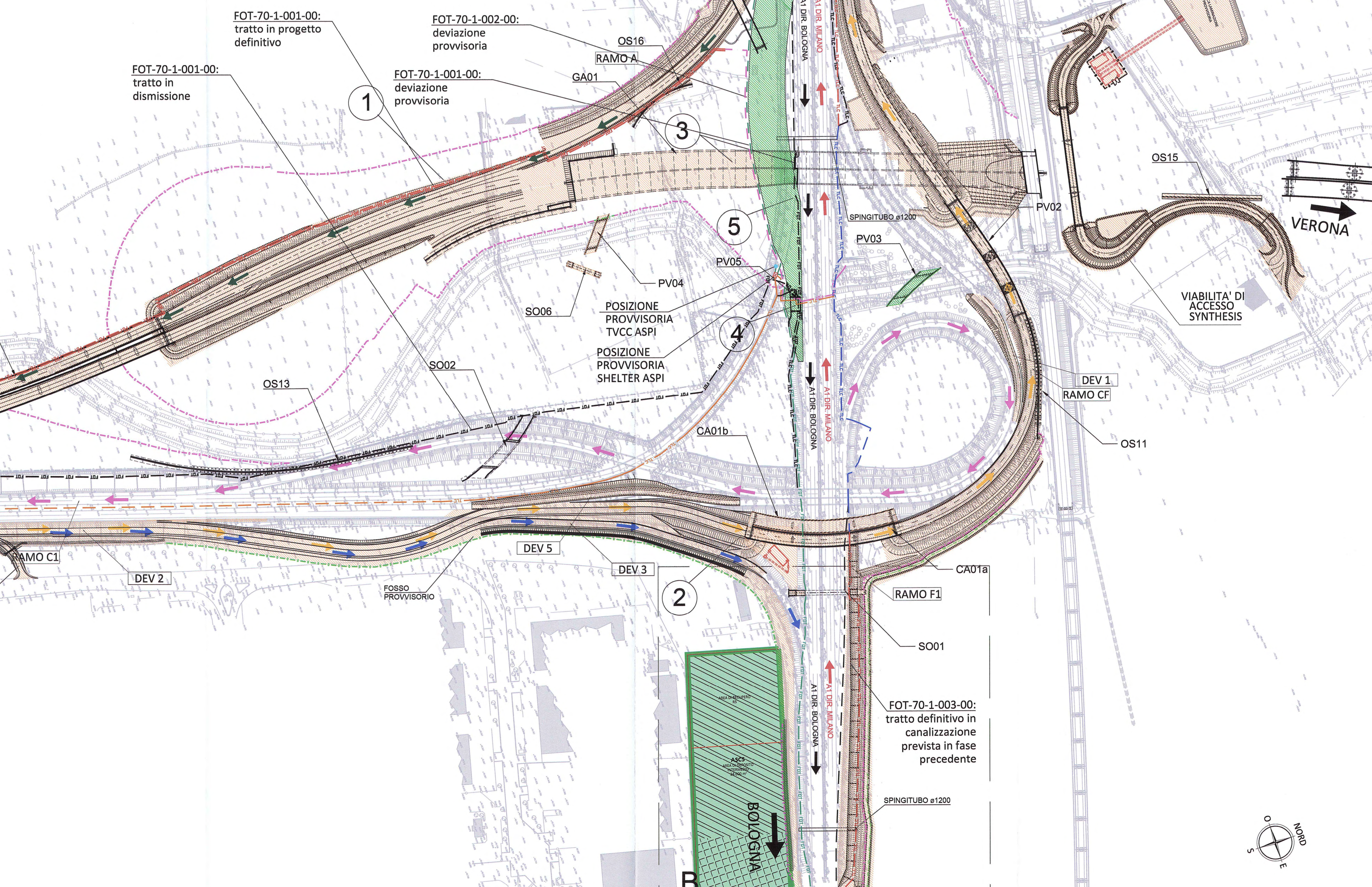
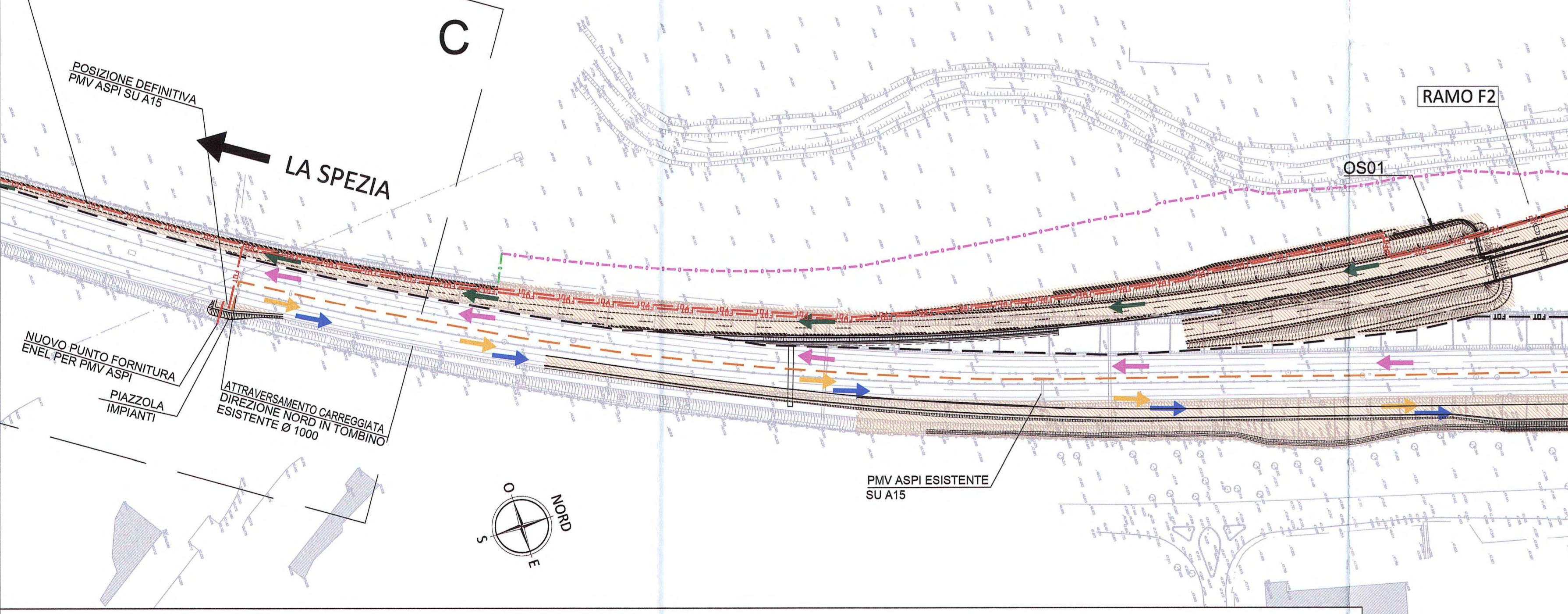
	Fibra ottica A15: dorsale esistente (FOT-70-1-001-00)
	Fibra ottica A1: dorsale esistente carreggiata MI-BO (FOT-70-1-002-00)
	Cavo di rame 7b/Coppie A1: dorsale esistente carreggiata BO-MI (FOT-70-1-003-00)
	Cavo di rame 7b/Coppie A1: collegamento esistente PMV Aspi su A15 (FOT-70-1-004-00)
	Cavo di rame 7b/Coppie A1: collegamento esistente TVCC
	Fibra ottica A15: adeguamento provvisorio dorsale A15 (FOT-70-1-001-00)
	Fibra ottica A1: adeguamento provvisorio dorsale A1 carreggiata MI-BO (FOT-70-1-002-00)
	Cavo di rame 7b/Coppie A1: adeguamento provvisorio eseguito in fase precedente
	Cavo di rame 7b/Coppie A1: adeguamento provvisorio eseguito in questa fase
	Cavo di rame 7b/Coppie A1: adeguamento provvisorio eseguito in fase precedente
	Fibra ottica: tratto definitivo in progetto
	Cavo di rame 7b/Coppie A1: tratto definitivo in progetto
	Cavo di rame 7b/Coppie A1: tratto esistente in dismissione/spostamento in questa fase
	Fibra ottica A1: tratto esistente in dismissione/spostamento in questa fase
	Fibra ottica/Rame: tratti in adeguamento provvisorio in dismissione/spostamento in questa fase

N.B:
 FOT-70-1-001-00. Realizzazione tratti provvisori per compatibilizzazione con deviazione provvisoria A1 fuori sede e spostamento shelter ASPI in posizione provvisoria lungo vecchio ramo svincolo MI-SP.
 FOT-70-1-002-00. Adeguamento al tracciato di deviazione provvisoria fuori sede dell'A1 (lavorazione 5).
 FOT-70-1-003-00. Nessuna lavorazione prevista in questa fase.
 FOT-70-1-004-00. Realizzazione tratto definitivo lungo ramo A e tratto provvisorio di compatibilizzazione per deviazione provvisoria fuori sede A1.

Spostamento provvisorio TVCC Aspi in prossimità posizione provvisoria shelter A1.

Gli spostamenti indicati si intendono da eseguire prima delle lavorazioni previste nella fase.

I tratti provvisori di caviodotto FO e TLC saranno staffati al new jersey di cantiere previsto per le varie lavorazioni.



FASE 2
 Traffico veicolare e geometria delle sedi stradali

- Flusso BO-MI (3 corsie da 3,75m + emergenza) tale flusso percorre la sede attuale
- Flusso BO-SP tale flusso percorre la sede attuale
- Flusso MI-BO (3 corsie da 3,75m senza emergenza) tale flusso percorre la sede attuale
- Flusso MI-SP tale flusso percorre integralmente il "ramo A" appena realizzato
- Flusso SP-BO tale flusso percorre parte della deviazione DEV 2 poi la deviazione DEV 3 già realizzate e si raccorda alla rampa esistente prima di immettersi sull'A1
- Flusso SP-MI tale flusso percorre la deviazione provvisoria DEV 2 già realizzata e si raccorda al "ramo CF"

- Lavorazioni:**
- 1 Attivazione della viabilità MI-SP su "ramo A" precedentemente realizzata
 - 2 Attivazione della viabilità SP-MI su "ramo CF-C2" e nuovo cavalcavia A1
 - 3 Realizzazione paratia provvisoria a sostegno rilevato esistente autostrada A1 e realizzazione porzioni di galleria artificiale
 - 4 Realizzazione allargamento ponte autostrada A1 sul Torre Rechio
 - 5 Realizzazione deviazione provvisoria A1 fuori sede. (vedi tavole di planimetria e sezioni dedicate).

Autocomonale della CISA S.p.A.
 Via Combaoro 26/A - Frazione Ponte Taro - 43015 NOCETO (PR)

Impresa Esecutrice: **PIZZAROTTI** FONDATA NEL 1919

Autosstrada della CISA A15 RACCORDO AUTOSTRADALE A15/A22 CORRIDOIO PLURIMODALE TIRRENO-BRENERO RACCORDO AUTOSTRADALE FRA L'AUTOSTRADA DELLA CISA-FONTEVEVO (PR) E L'AUTOSTRADA DEL BRENERO-NOGAROLE ROCCA (VR). I LOTTO.

C.U.P. G6180400060008 C.I.G. 307068161E

PROGETTO ESECUTIVO

Autocomonale della CISA S.p.A. Il Direttore Tecnico: *[Signature]* Il Responsabile del Progetto: *[Signature]* Il Subordinato: *[Signature]*

Impresa Pizzarotti & C. S.p.A. Il Direttore Tecnico: *[Signature]* Il Responsabile del Progetto: *[Signature]* Dott. Ing. Luca Bondanelli

Il Progettista: Ing. Fabio Nigrelli Ordine degli Ingegneri della Provincia di Parma n. 3981

Il Coordinatore per la Sicurezza in fase di Progettazione: Ing. Giovanni Maria Capparoni Ordine degli Ingegneri della Provincia di Vittorio n. 392

Progettista Responsabile Integrazione Progettazioni Specialistiche: Impresa Pizzarotti & C. S.p.A. Ing. Pietro Mazzoli Impresa Pizzarotti & C. S.p.A. Ing. Pietro Mazzoli Impresa Pizzarotti & C. S.p.A. Ing. Pietro Mazzoli Ordine degli Ingegneri della Provincia di Parma n. 3981

Titolo Elaborato: Asse Principale Pubblico Servizi Risoluzione Interferenza Interconnessione A1-A15 Risoluzione Interferenza FOT-70-1-001-00 - FOT-70-1-002-00 - FOT-70-1-003-00 - FOT-70-1-004-00 - Tav. 3/12

Data Emissione Progetto: 18/03/2014

Scale: 1:2000

Identific. Elaborato: A

Autocomonale della CISA S.p.A. CISE CANTIERE LOTO FASE USCITA MEZZI DI CANTIERE

Autocomonale della CISA S.p.A. CISE CANTIERE LOTO FASE USCITA MEZZI DI CANTIERE