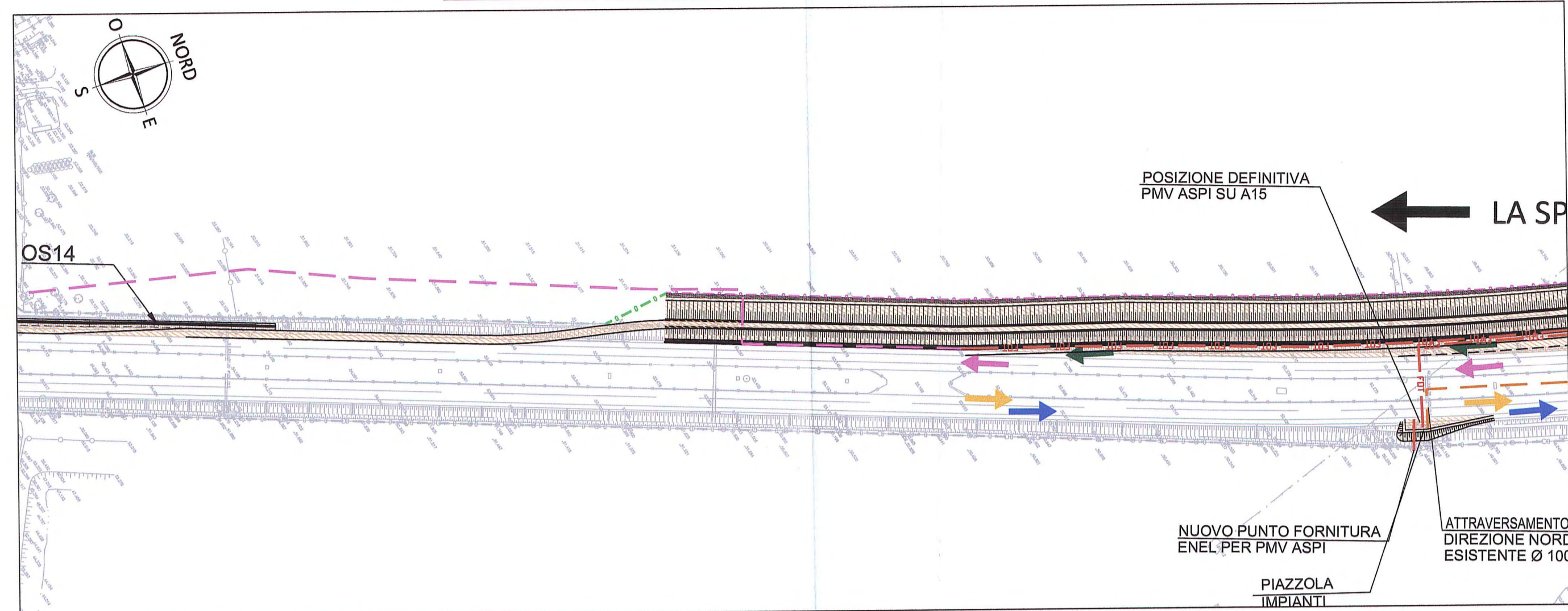
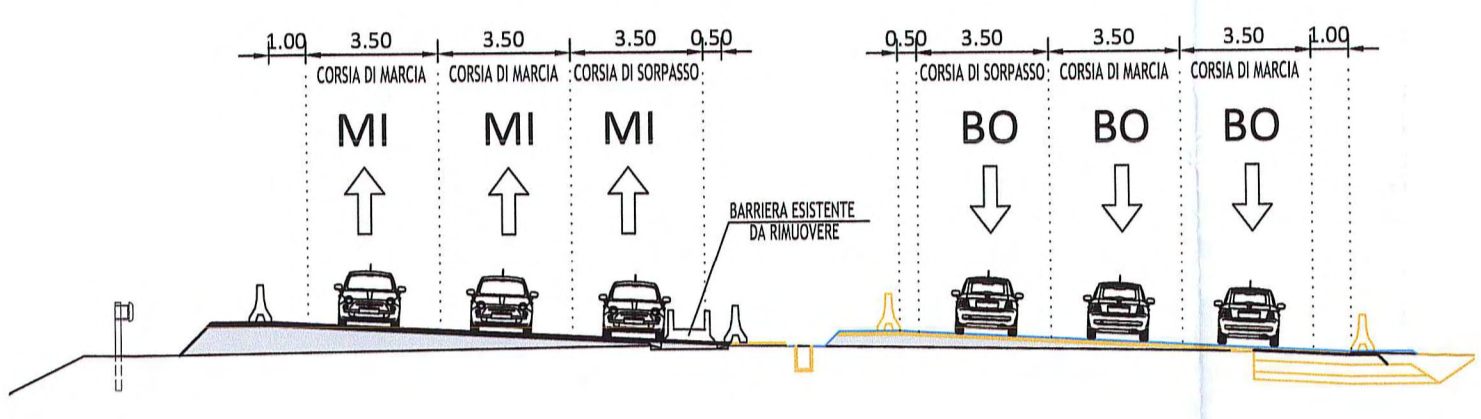


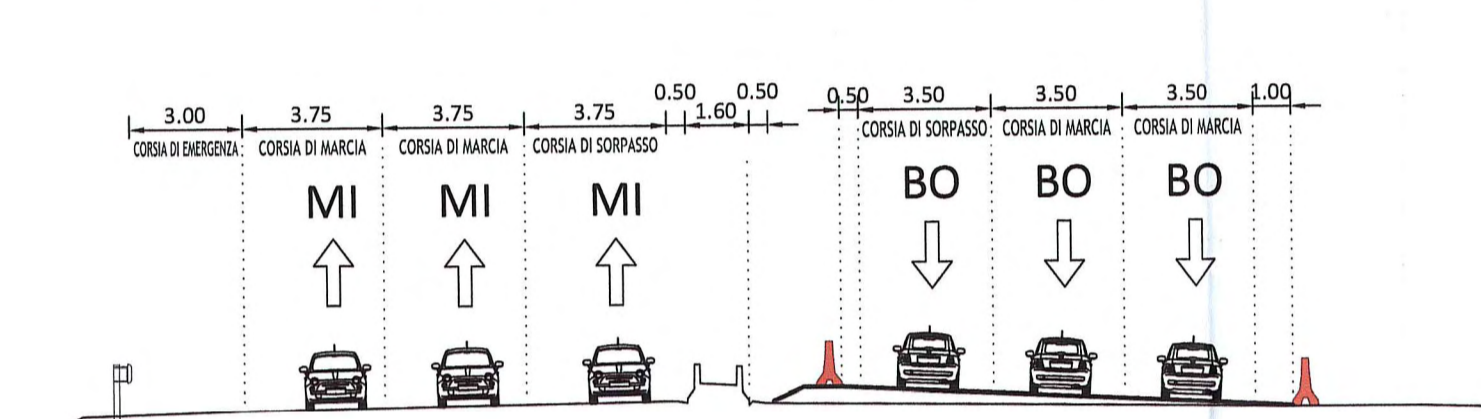
TRATTO INIZIALE INTERVENTO IN DIREZIONE LA SPEZIA



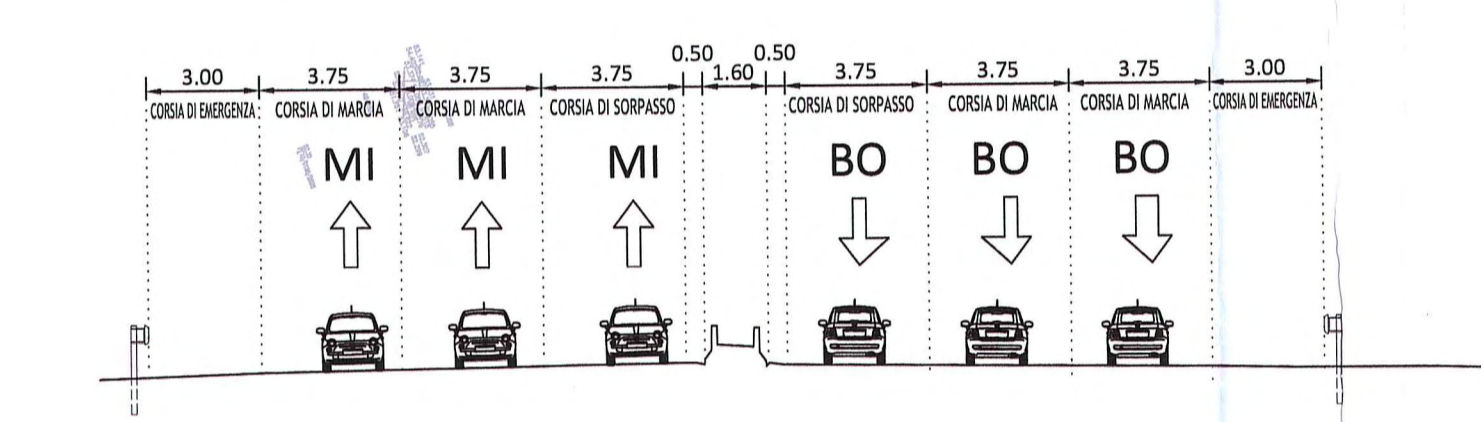
FASE PRECEDENTE



FASE 5.1 - (lavorazione notturna)

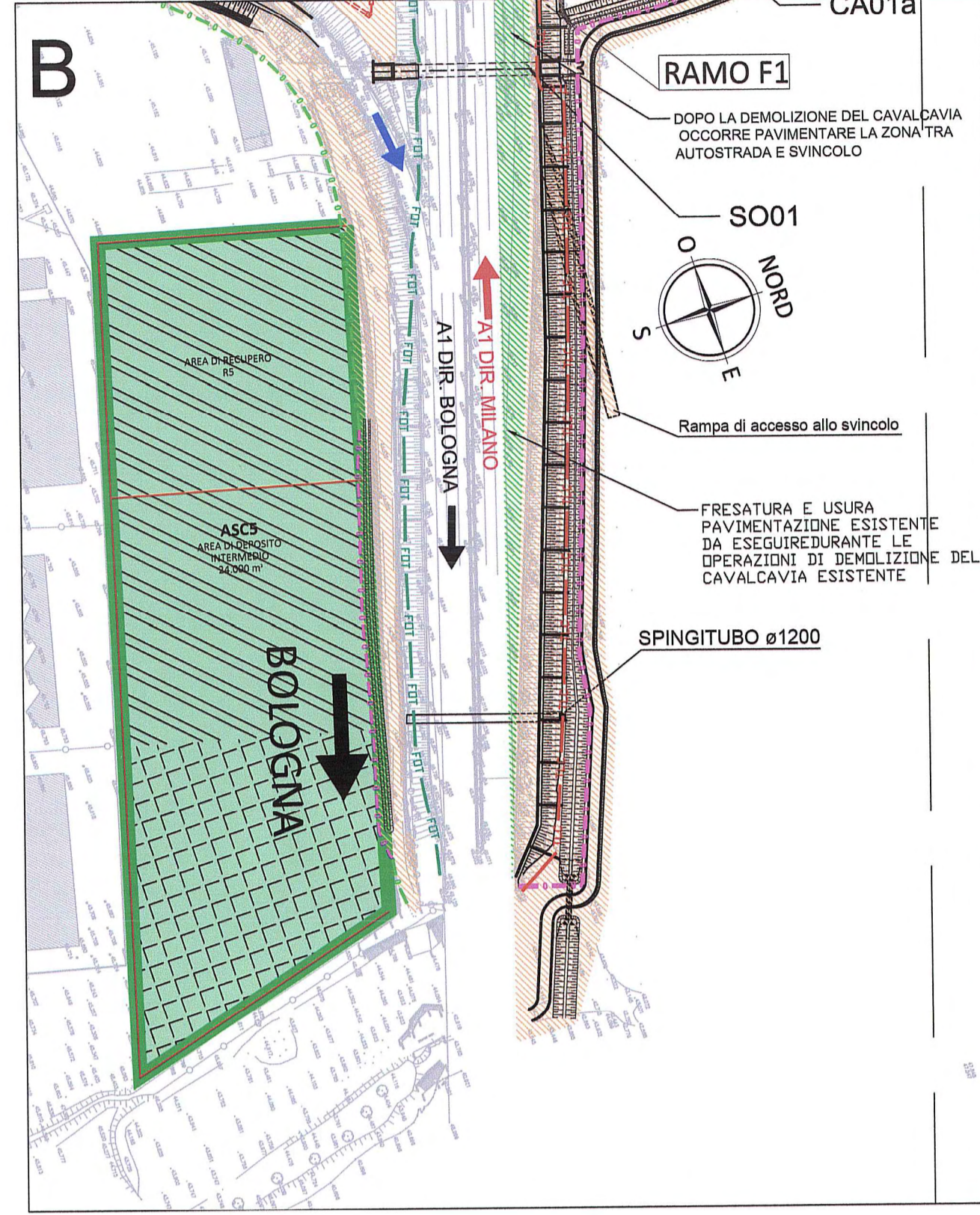


FASE 5.2 - (lavorazione notturna)



**NOTE**  
 - Si specifica che i presenti documenti trattano le configurazioni di traffico dell'interconnessione.  
 Per i dettagli relativi alle fasi realizzative della galleria artificiale si rimanda agli elaborati specifici  
 - Le opere non interferenti con le manovre dello svincolo possono essere realizzate indipendentemente dalle fasi di esercizio. Quanto rappresentato in realizzazione nelle fasi illustra le opere strettamente necessarie a consentire il passaggio alla configurazione successiva.

TRATTO INIZIALE INTERVENTO IN DIREZIONE MILANO



N.B:  
 FOT-70-1-001-00. Nessuna lavorazione rispetto alla fase precedente.  
 FOT-70-1-002-00. Nessuna lavorazione rispetto alla fase precedente.  
 FOT-70-1-003-00. Adeguamento provvisorio di compatibilizzazione con le lavorazioni della sottofase 1. Il tratto provvisorio del caviddotto verrà staffato al new jersey di cantiere.  
 FOT-70-1-004-00. Nessuna lavorazione rispetto alla fase precedente.

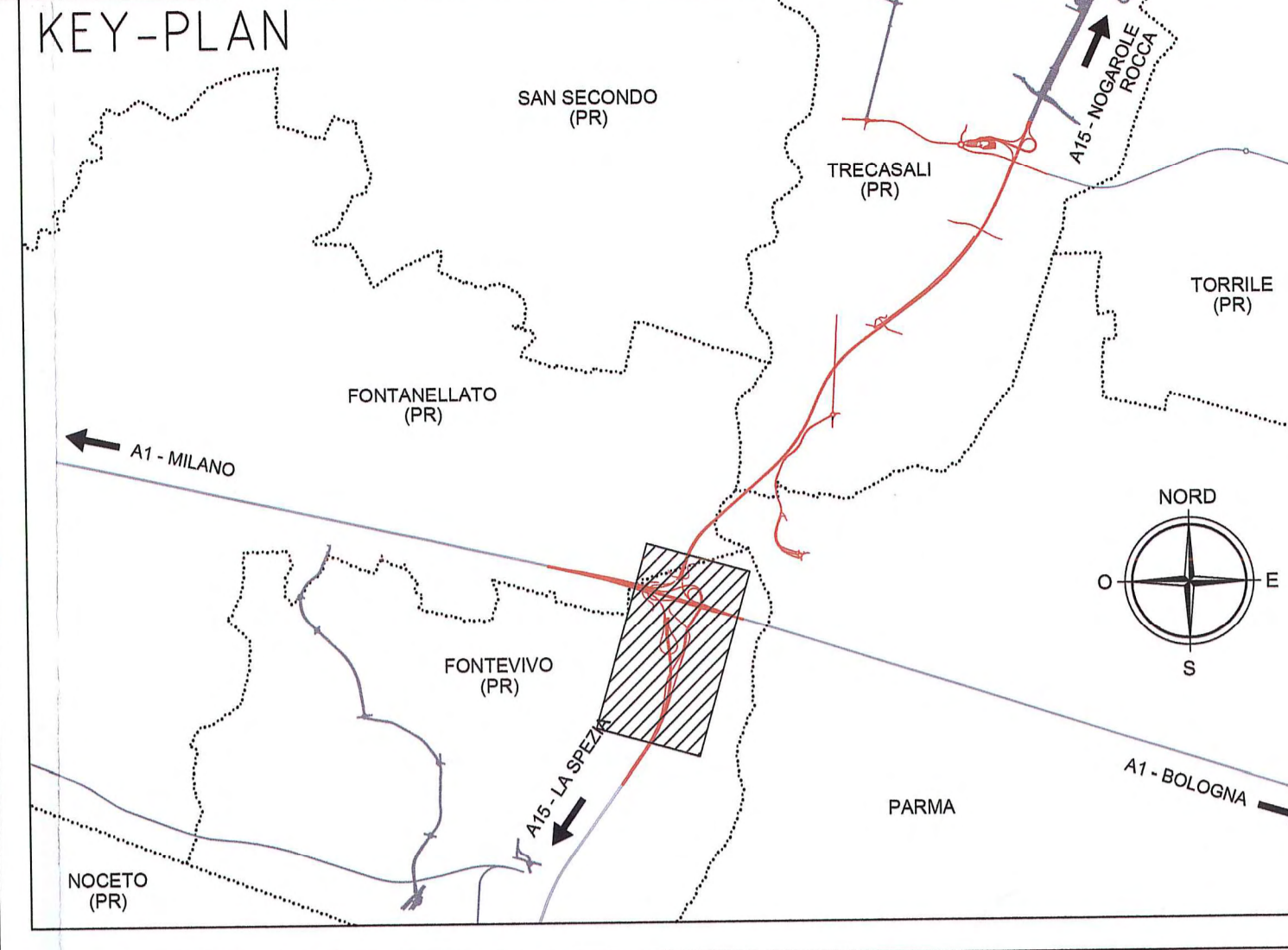
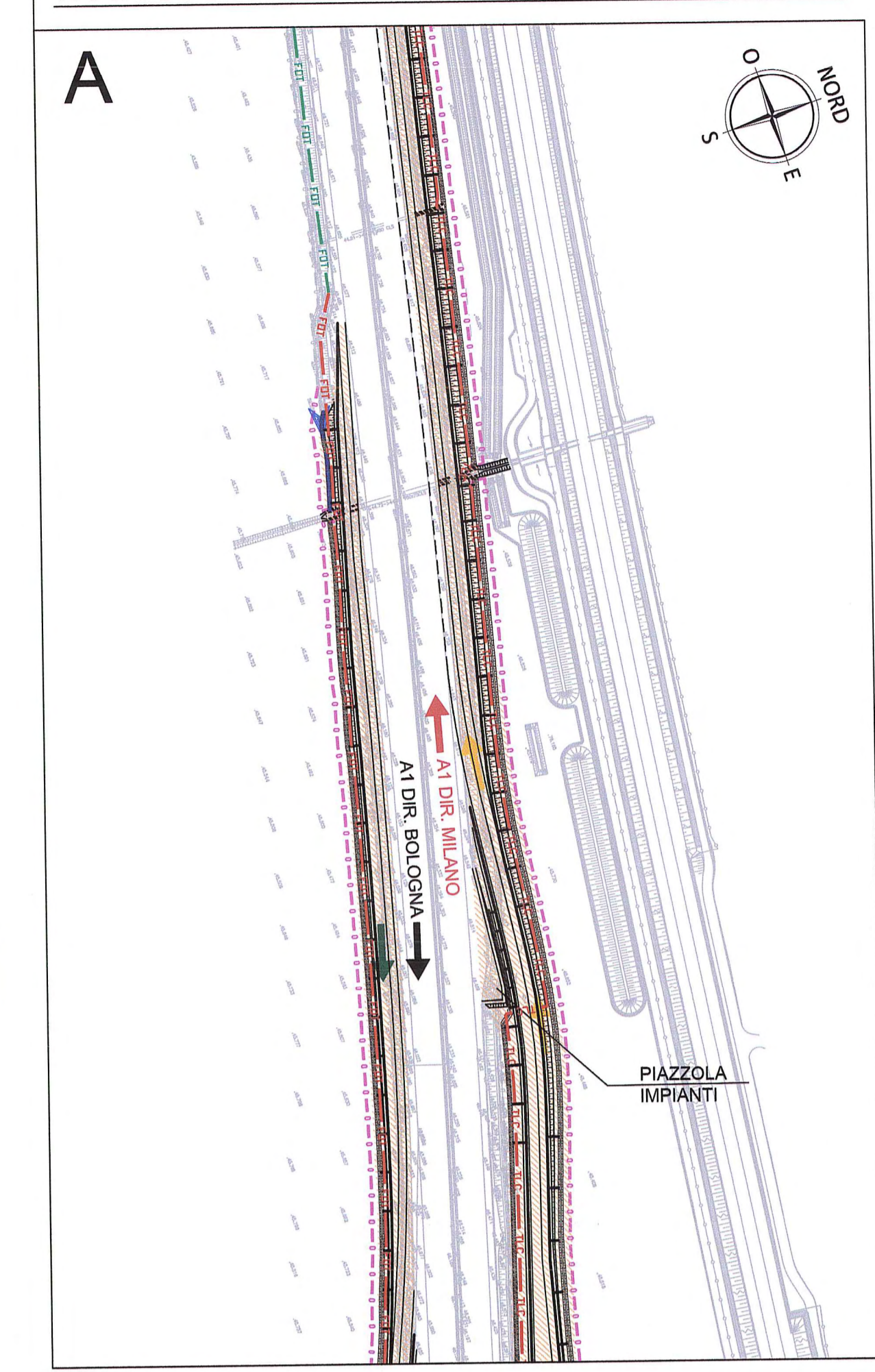
FASE 5.3

**Traffico veicolare e geometria delle sedi stradali**  
 -Flusso BO-MI (3 corsie da 3.75m + emergenza)  
 tale flusso percorre la carreggiata BO-MI dell'autostrada A1 esistente  
 -Flusso BO-SP  
 tale flusso percorre la deviazione DEV 4 poi riprende la sede attuale  
 -Flusso MI-BO (3 corsie da 3.75m + emergenza)  
 tale flusso percorre la carreggiata MI-BO dell'autostrada A1 esistente  
 -Flusso MI-SP  
 tale flusso percorre integralmente il "ramo A" già realizzato  
 -Flusso SP-BO  
 tale flusso percorre parte della deviazione DEV 2 poi la deviazione DEV 3 già realizzate e si ricorda alla rampa esistente prima di immettersi sull'A1  
 -Flusso SP-MI  
 tale flusso percorre la deviazione provvisoria DEV 2 già realizzata e si ricorda al ramo CF

Lavorazioni:

- 1 Completamento galleria artificiale
- 2 Realizzazione parziale Ramo E e Ramo F
- 3 Demolizione deviazione provvisoria rilevato Autostrada A1
- 4 Rimodellazione tratto argini torrente Recchio e demolizione ponte esistente
- 5 Realizzazione deviazione su spartitraffico centrale

TRATTO FINALE INTERVENTO IN DIREZIONE MILANO



**LEGENDA**

	Viabilità autostradale A1 (MI-BO)
	Viabilità autostradale A1 (BO-MI)
	Viabilità autostradale MI-SP
	Viabilità autostradale SP-MI
	Viabilità autostradale BO-SP
	Viabilità autostradale SP-BO
	Opere in realizzazione
	Opere realizzate nella fase precedente
	Area in attesa di caratterizzazione
	Area in attesa di utilizzo
	Recinzioni esistenti
	Recinzioni definitive
	Recinzioni temporanee

LEGENDA FASISTICA RISOLUZIONE SOTTOSERVIZI FOT-TLC

	Fibra ottica A15: dorsale esistente (FOT-70-1-001-00)
	Fibra ottica A1: dorsale esistente carreggiata MI-BO (FOT-70-1-002-00)
	Cavo di rame 7biCoppie A1: dorsale esistente carreggiata BO-MI (FOT-70-1-003-00)
	Cavo di rame 7biCoppie A1: collegamento esistente PMV Aspi su A15 (FOT-70-1-004-00)
	Cavo di rame 7biCoppie A1: collegamento esistente TVCC
	Fibra ottica A15: adeguamento provvisorio dorsale A15 eseguito in fase precedente
	Fibra ottica A1: adeguamento provvisorio dorsale A1 eseguito in fase precedente
	Cavo di rame 7biCoppie A1: adeguamento provvisorio eseguito in fase precedente
	Cavo di rame 7biCoppie A1: adeguamento provvisorio eseguito in questa fase
	Cavo di rame 7biCoppie A1: adeguamento provvisorio eseguito in fase precedente
	Fibra ottica: tratto definitivo in progetto
	Cavo di rame 7biCoppie A1: tratto definitivo in progetto
	Cavo di rame 7biCoppie A1: tratto in dismissione in questa fase

**AUTOCAMIONALE DELLA CISA S.p.A.**  
 Via Combaro 26/A - Frazione Ponte Taro - 43015 NOCETO (PR)

**PIZZAROTTI**  
 FONDATA NEL 1910

**PROGETTO ESECUTIVO**

Autoservizi: IMPRESA PIZZAROTTI & C. S.p.A.  
 Direzione Tecnica: Dott. Ing. Luca Bondanelli

Progettazione di: **PIZZAROTTI**  
 Ing. Fabio Nigrelli  
 Ing. Giovanni Maria Cepparotti

Consulenza specialistica a cura di: **idrosse**, **rock**, **vias**

Asse Principale Pubblici Servizi  
 Risoluzione interferenze interconnessione A1-A15  
 Risoluzione interferenze FOT-70-1-001-00 - FOT-70-1-002-00 - FOT-70-1-003-00 - FOT-70-1-004-00 - Tav. 6/12

Data Emissione Progetto: 18/03/2014  
 Scala: 1:2000