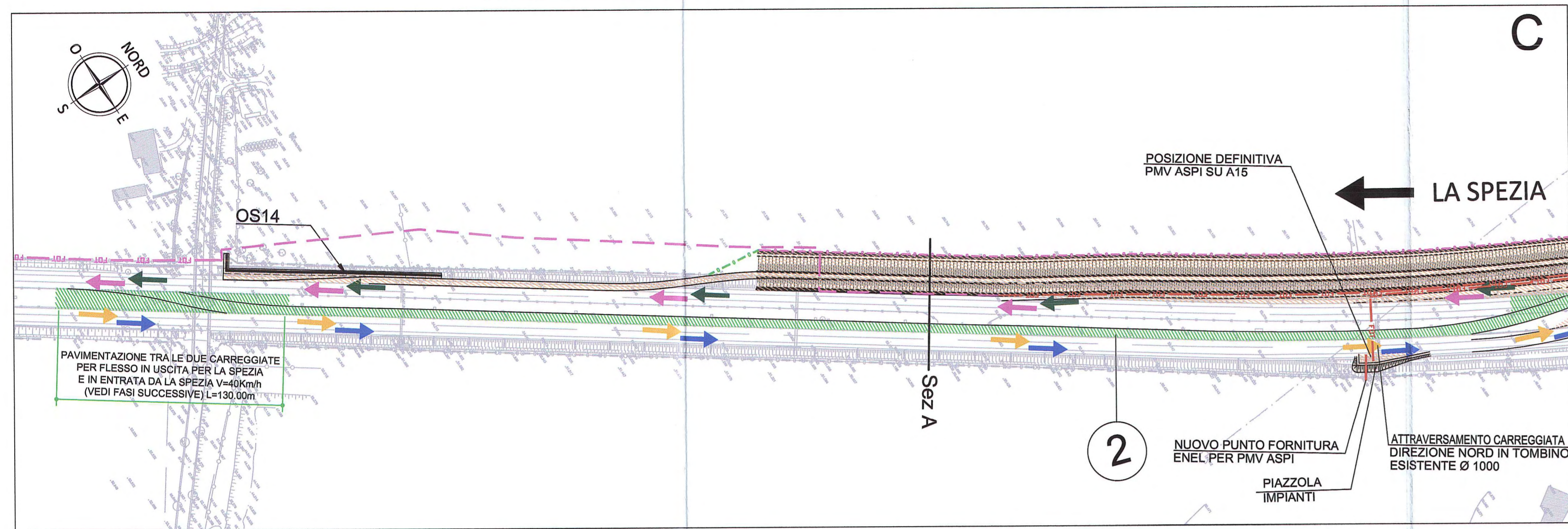
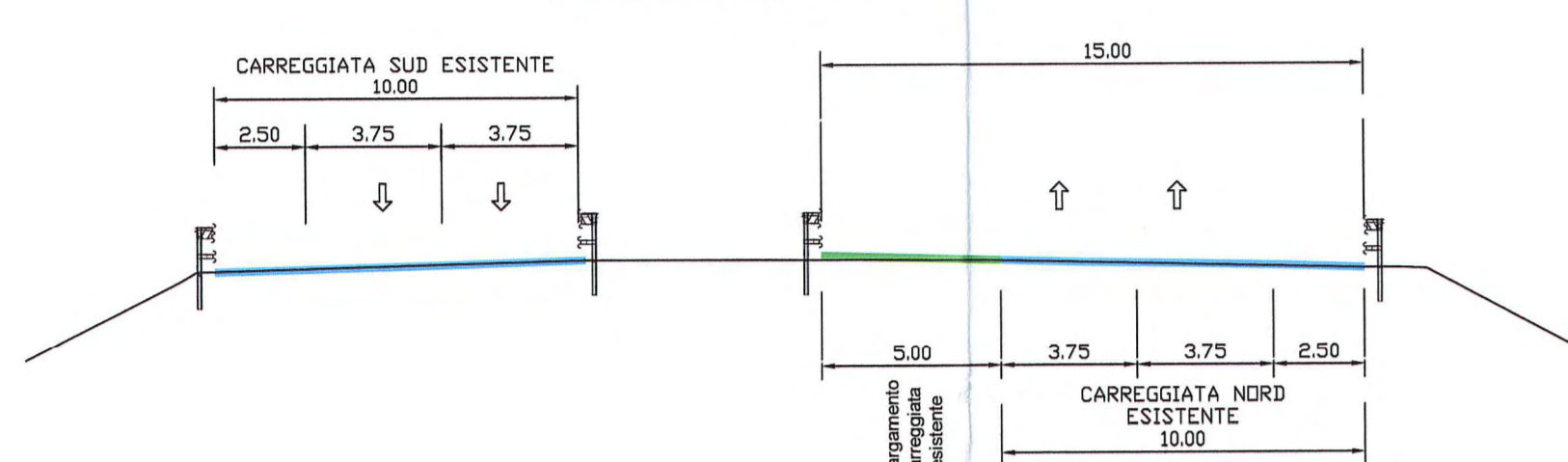


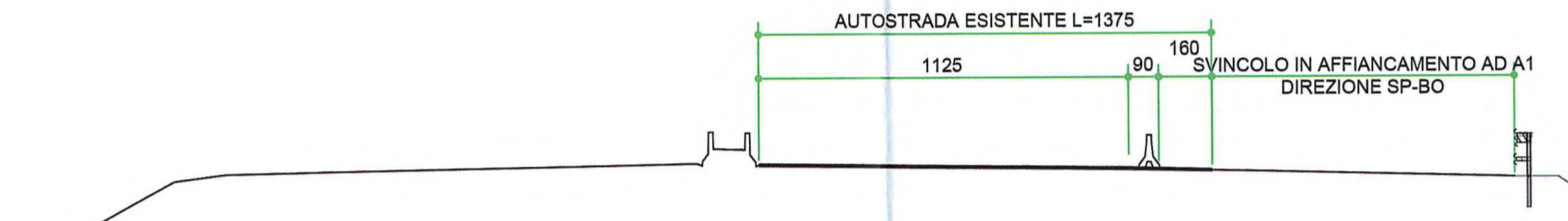
TRATTO INIZIALE INTERVENTO IN DIREZIONE LA SPEZIA



SEZIONE A Scala 1:200



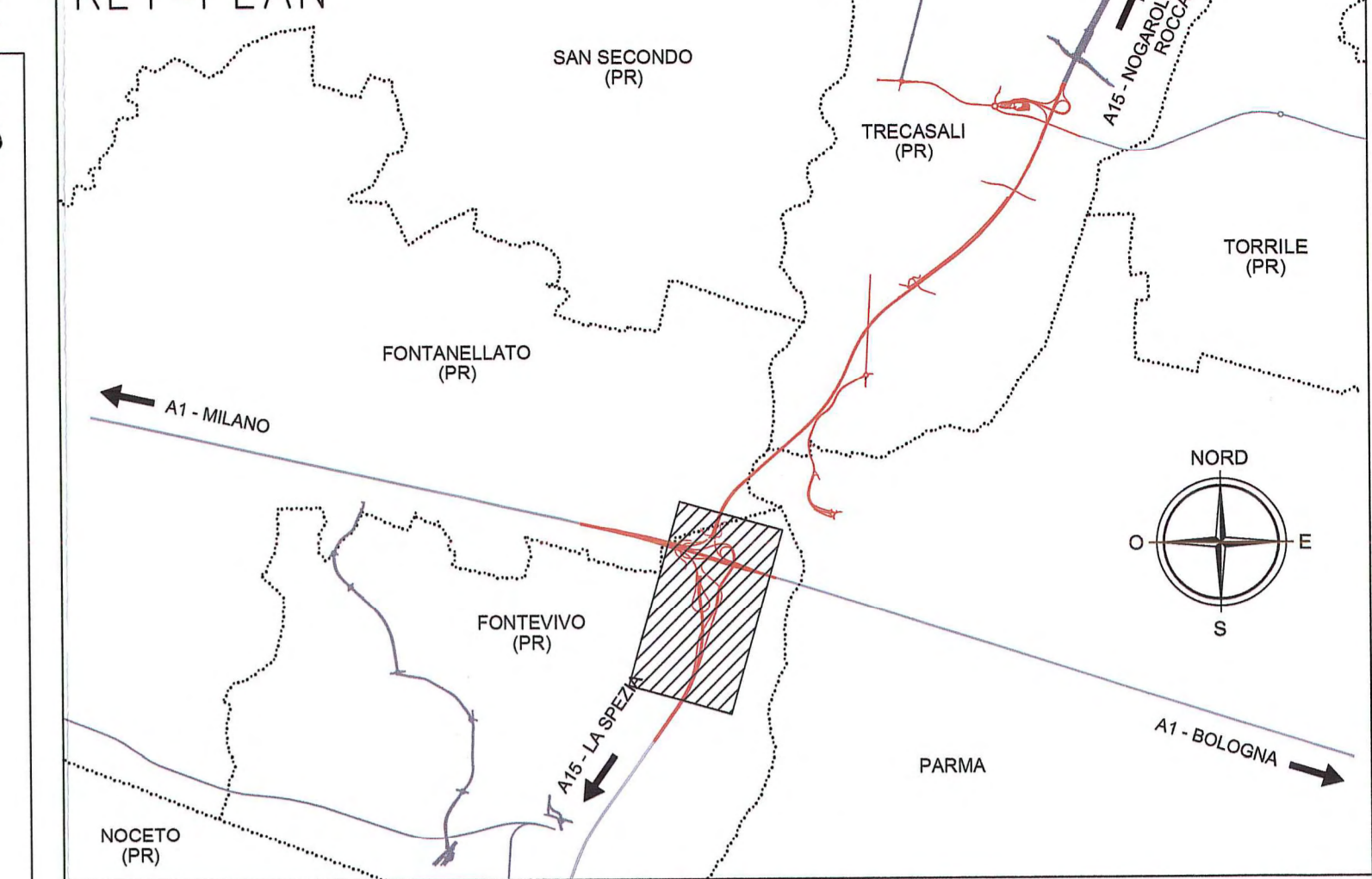
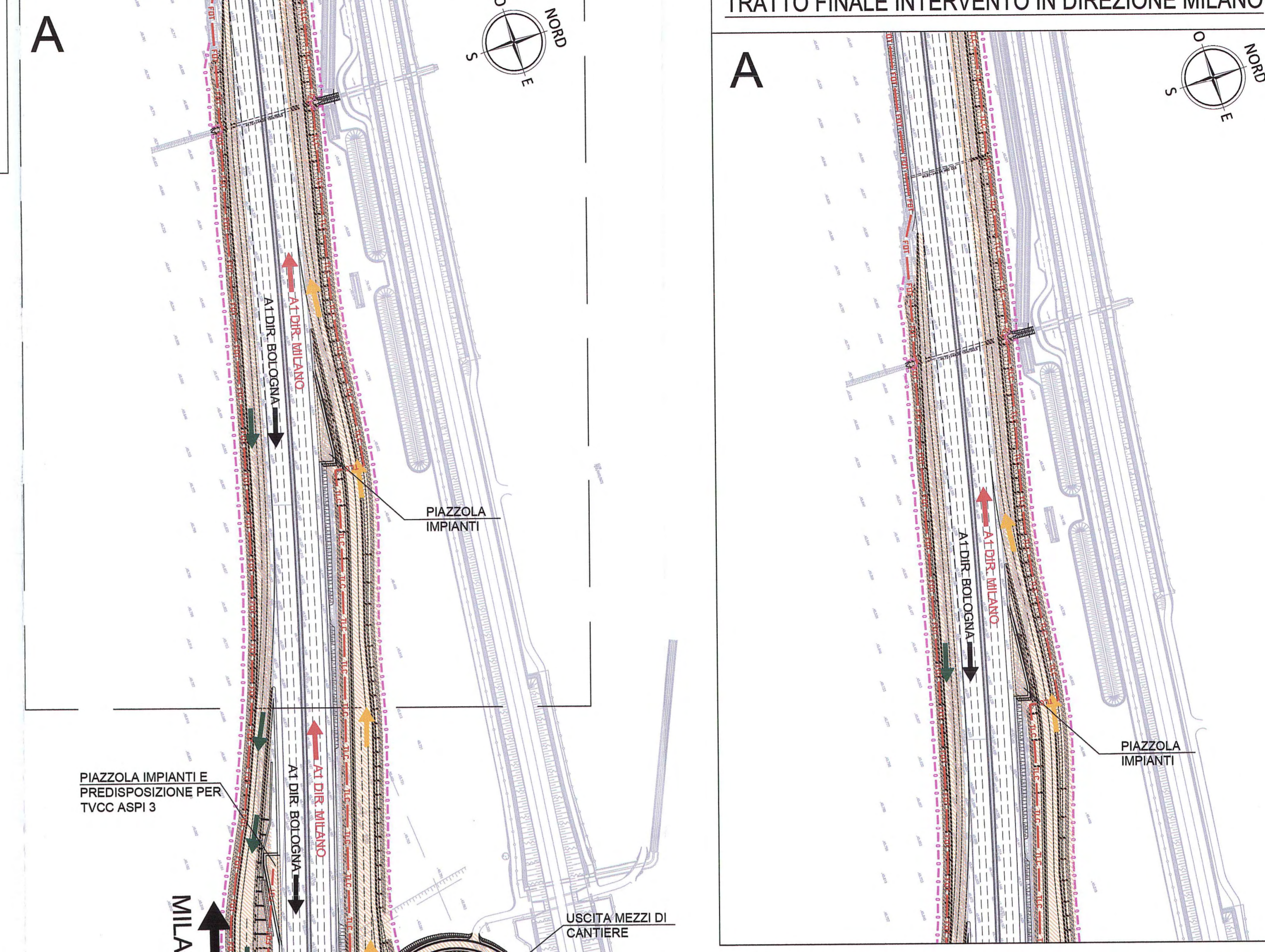
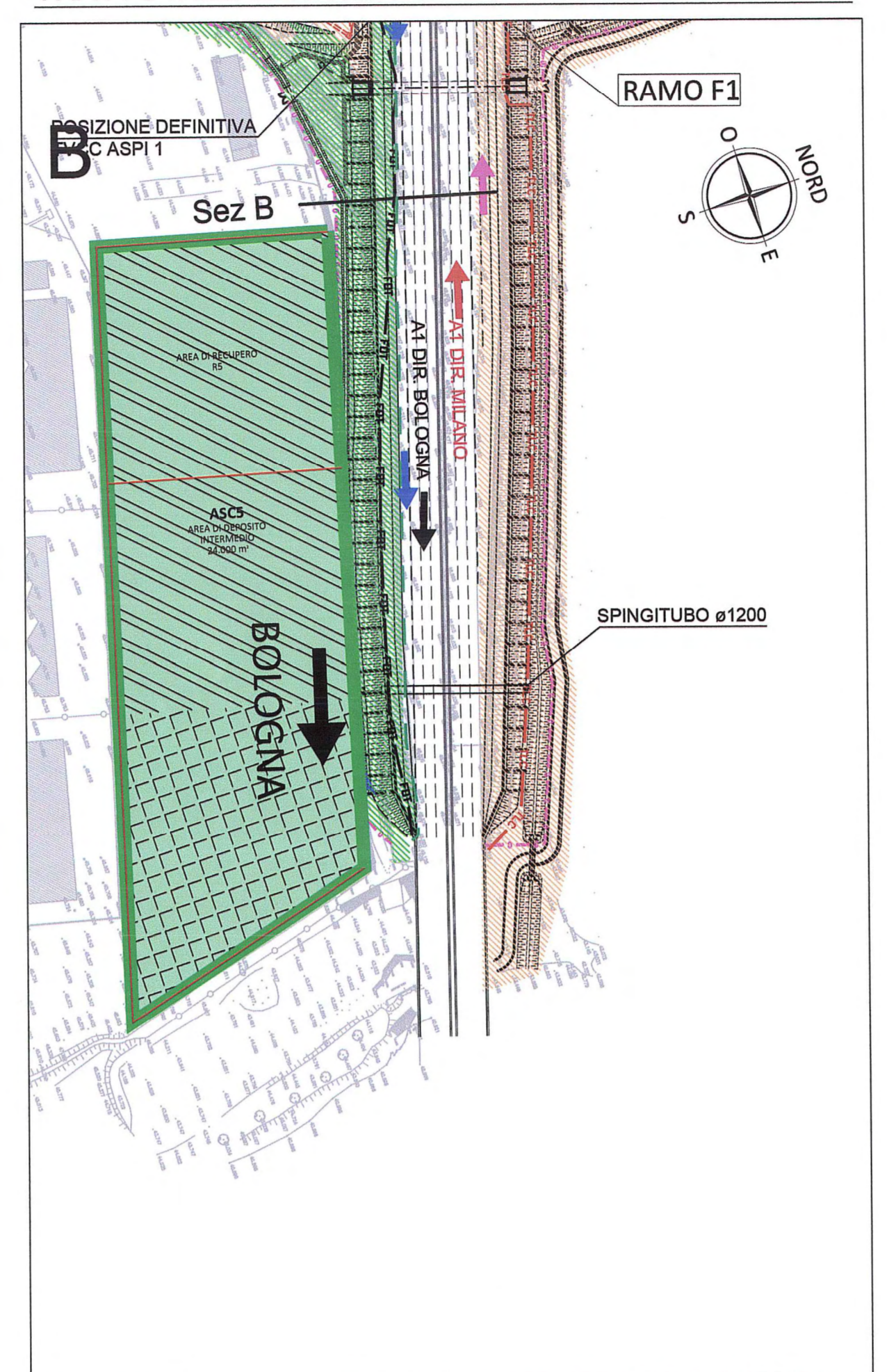
SEZIONE B Scala 1:200



N.B:
 FOT-70-1-001-00. Nessuna lavorazione rispetto alla fase precedente.
 FOT-70-1-002-00. Adeguamento provvisorio alle lavorazioni di sottofase 1. Il caviodotto sarà staffato sul new jersey di cantiere. Predisposizione dell'infrastruttura definitiva che ospiterà il caviodotto nella fase successiva.
 FOT-70-1-003-00. Caviodotto nella posizione di progetto.
 FOT-70-1-004-00. Caviodotto nella posizione di progetto.

NOTE
 - Si specifica che i presenti documenti trattano le configurazioni di traffico dell'interconnessione.
 Per i dettagli relativi alle fasi realizzative della galleria artificiale si rimanda agli elaborati specifici
 - Le opere non interferenti con le manovre dello svincolo possono essere realizzate indipendentemente dalle fasi di esercizio. Quanto rappresentato in realizzazione nelle fasi illustra le opere strettamente necessarie a consentire il passaggio alla configurazione successiva.

TRATTO INIZIALE INTERVENTO IN DIREZIONE MILANO

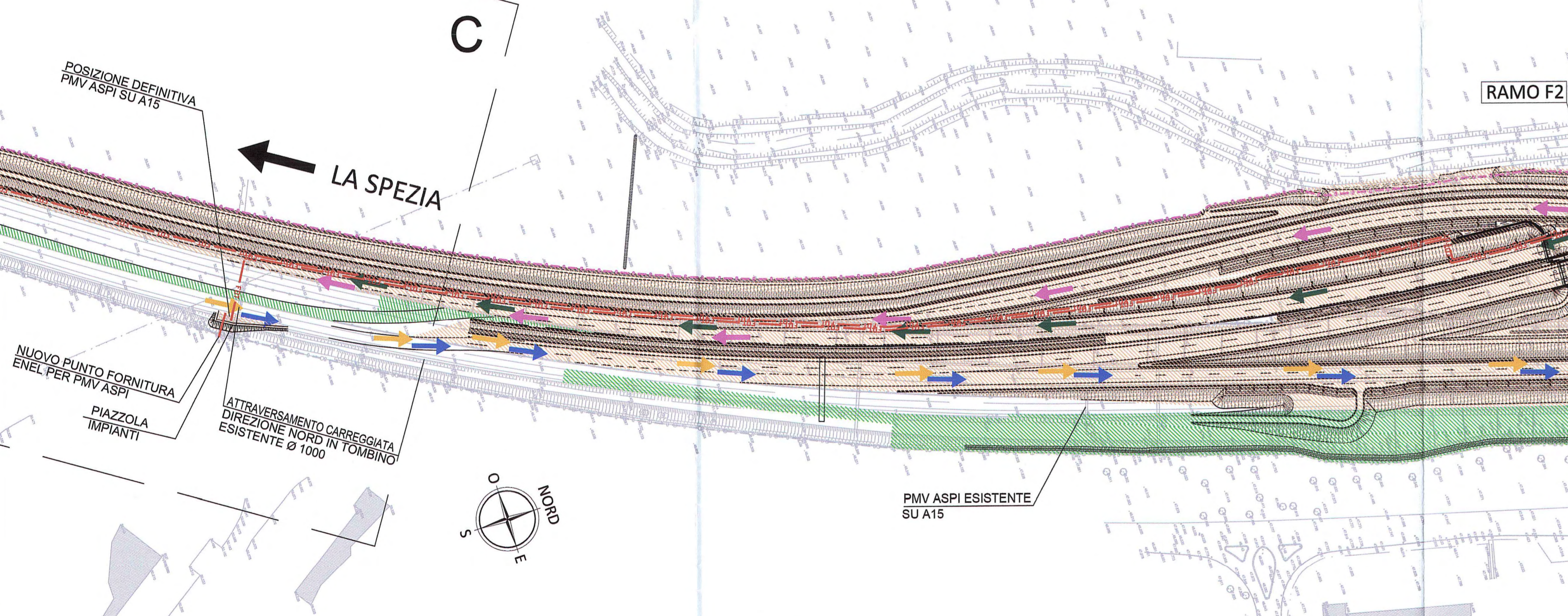


LEGENDA

	Viabilità autostradale A1 (MI-BO)
	Viabilità autostradale A1 (BO-MI)
	Viabilità autostradale MI-SP
	Viabilità autostradale SP-MI
	Viabilità autostradale BO-SP
	Viabilità autostradale SP-BO
	Opere in realizzazione
	Opere realizzate nella fase precedente
	Area in attesa di caratterizzazione
	Area in attesa di utilizzo
	Recinzioni esistenti
	Recinzioni definitive
	Recinzioni temporanee

LEGENDA FASISTICA RISOLUZIONE SOTTOSERVIZI FOT-TLC

	Fibra ottica A15: dorsale esistente (FOT-70-1-001-00)
	Fibra ottica A1: dorsale esistente carreggiata MI-BO (FOT-70-1-002-00)
	Cavo di rame 7biCoppie A1: dorsale esistente carreggiata BO-MI (FOT-70-1-003-00)
	Cavo di rame 7biCoppie A1: collegamento esistente PMV Aspi su A15 (FOT-70-1-004-00)
	Cavo di rame 7biCoppie A1: collegamento esistente TVCC
	Fibra ottica A15: adeguamento provvisorio dorsale A15 eseguito in fase precedente
	Fibra ottica A1: adeguamento provvisorio dorsale A15 eseguito in questa fase
	Fibra ottica: tratto definitivo in progetto
	Cavo di rame 7biCoppie A1: tratto definitivo in progetto
	Fibra ottica/Rame: tratto in dismissione in questa fase



FASE 8
 Traffico veicolare e geometria delle sedi stradali

Lavorazioni:

- Demolizione deviazione provvisoria Ramo SP-BO
- Allargamento A15 carreggiata NORD esistente per deviazione direzione La Spezia
- Allargamento carreggiata MI-BO lato Bo

-Flusso BO-MI (3 corsie da 3.75m + emergenza)
 tale flusso percorre la sede attuale

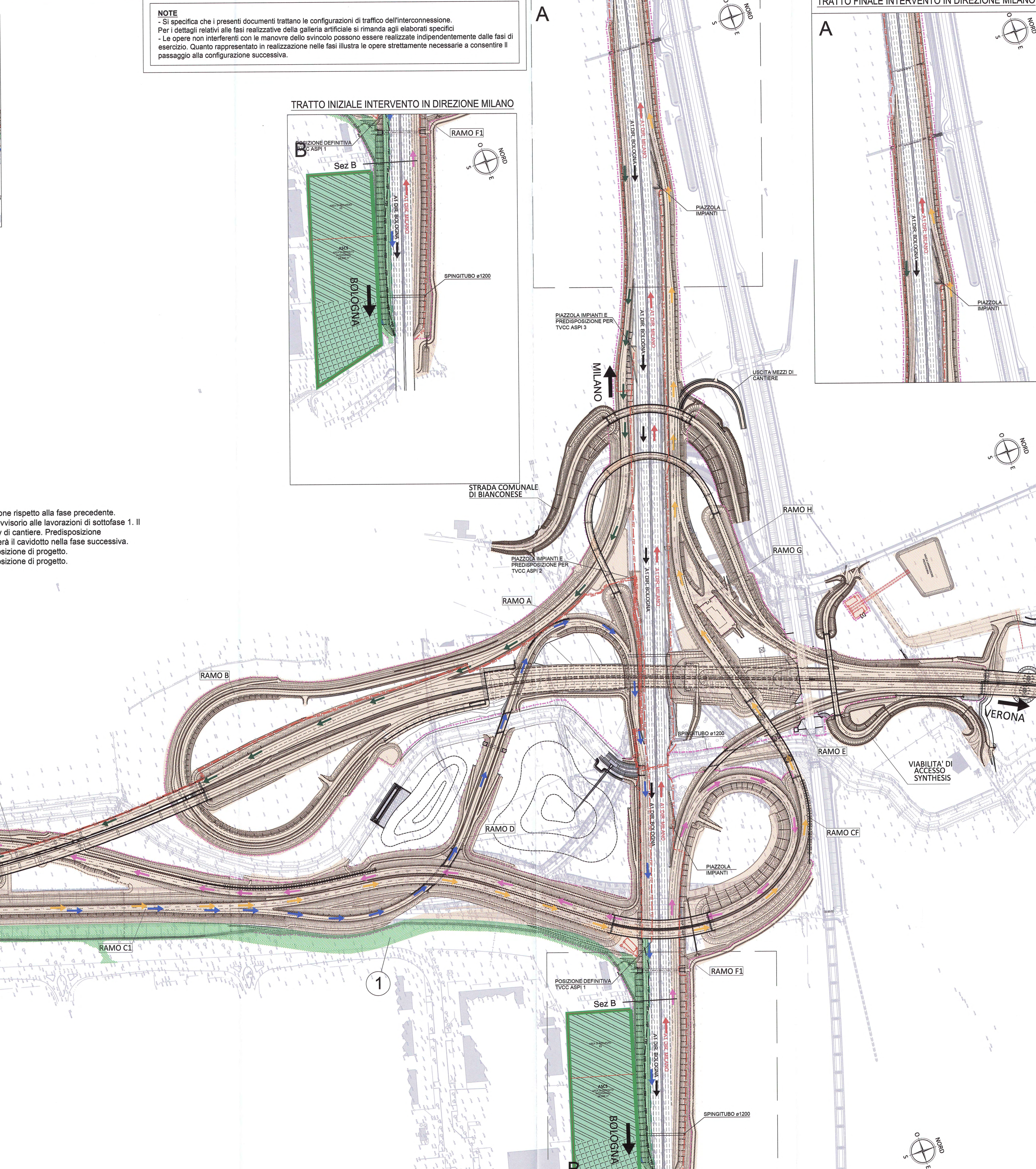
-Flusso BO-SP
 tale flusso percorre integralmente il "ramo F1 e F2" per immettersi sulla viabilità esistente in A15

-Flusso MI-BO (3 corsie da 3.75m + emergenza)
 tale flusso percorre la sede attuale

-Flusso MI-SP
 tale flusso percorre integralmente il "ramo A" per immettersi sulla viabilità esistente in A15

-Flusso SP-BO
 dalla viabilità esistente su A15 un flessio porterà il flusso sulla viabilità definitiva realizzata fino a questa fase

-Flusso SP-MI
 dalla viabilità esistente su A15 un flessio porterà il flusso sulla viabilità definitiva realizzata fino a questa fase



Comitente: **AUTOCOMIONALE DELLA CISA S.P.A.**
 Via Cambaro 26/A - Frazione Ponte Taro - 43015 NOCETO (PR)

Impresa Esecutrice: **PIZZAROTTI**
 FONDATA NEL 1910

PROGETTO ESECUTIVO

AUTOCOMIONALE DELLA CISA S.p.A.
 Il Direttore TIRME: [Signature] Il Responsabile all'Esecuzione: [Signature] Il Presidente: [Signature]

IMPRESA PIZZAROTTI & C. S.p.A.
 Il Direttore Tecnico: **PIZZAROTTI & C. S.p.A.**
 Il Responsabile del Progetto: **Dott. Ing. Luca Bondanelli**

PROGETTAZIONE DI:
PIZZAROTTI

A.T.I.: **idroesse**, **ROCKSOIL**, **VIA**

Consulenza specialistica a cura di:
PIZZAROTTI & C. S.p.A.
 Ing. Pietro Mazzoli
 Ing. Piero Mazzoli
 Ordine degli Ingegneri della Provincia di Parma n. 392

Titolo Elaborato: **Asse Principale**
 Pubblici Servizi
 Risoluzione interferenza interconnessione A1-A15
 Risoluzione interferenza FOT-70-1-001-00 - FOT-70-1-002-00 - FOT-70-1-003-00 - FOT-70-1-004-00 - Tav. 91/2

Data Edizione Progetto: 18/03/2014
 Scala: 1:2000

PROIEZIONE	RAAA	1	E	I	AP	PS	CO	G	PL	O39	A
------------	------	---	---	---	----	----	----	---	----	-----	---