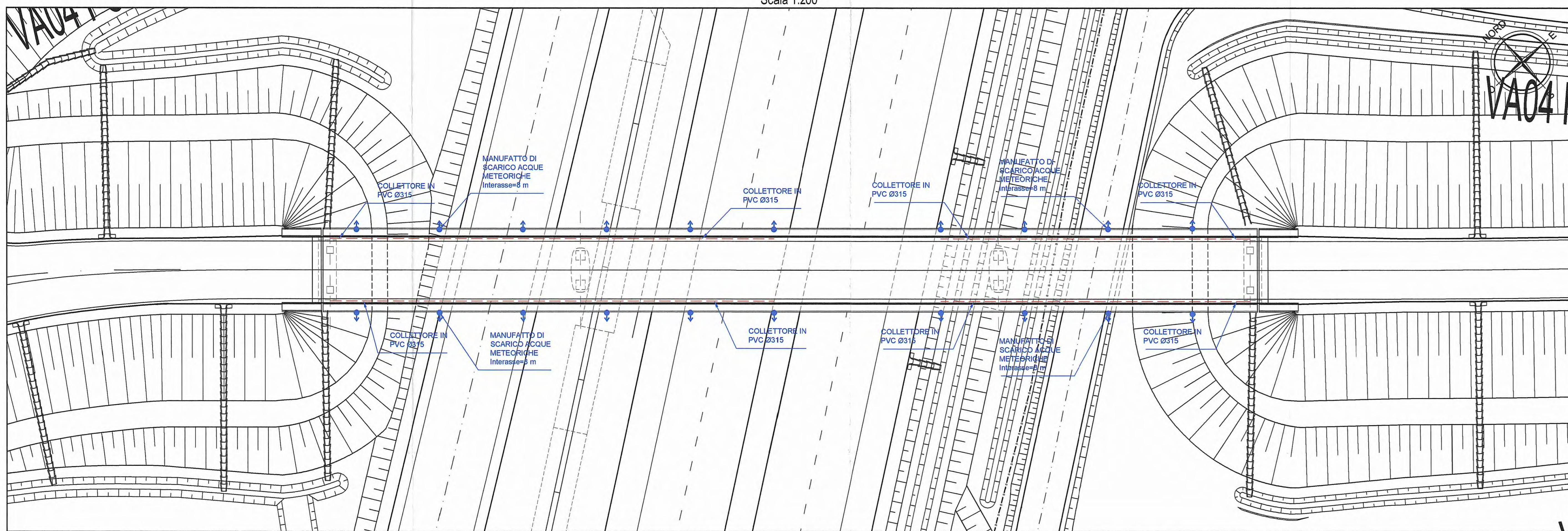
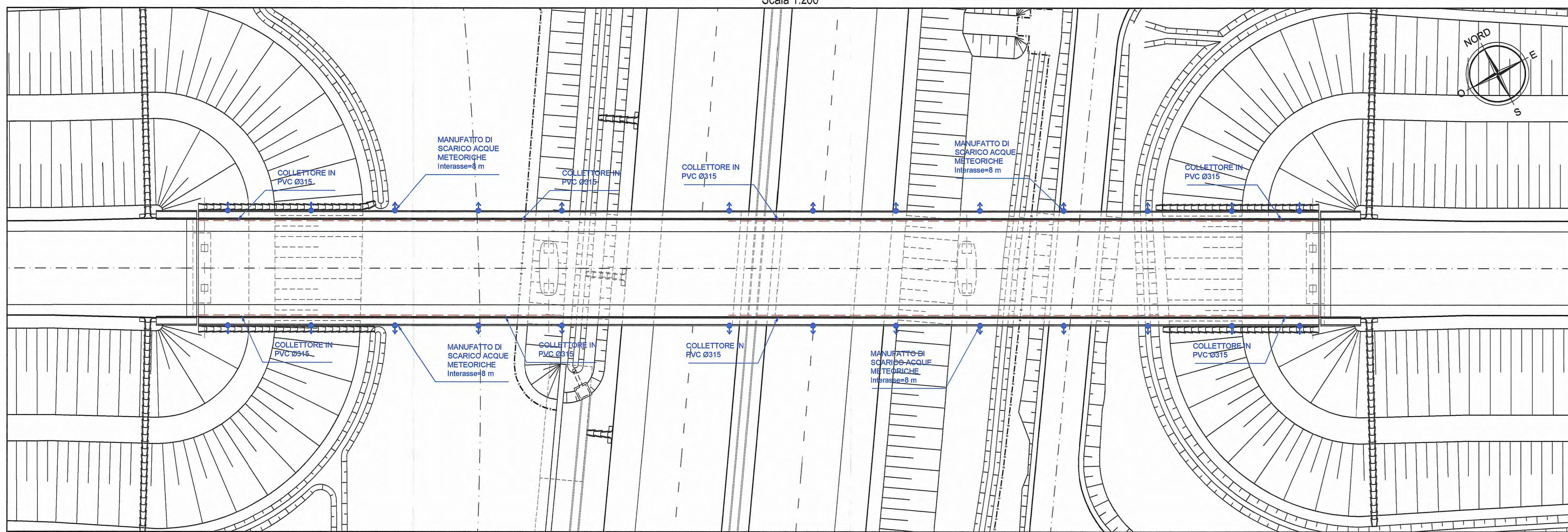


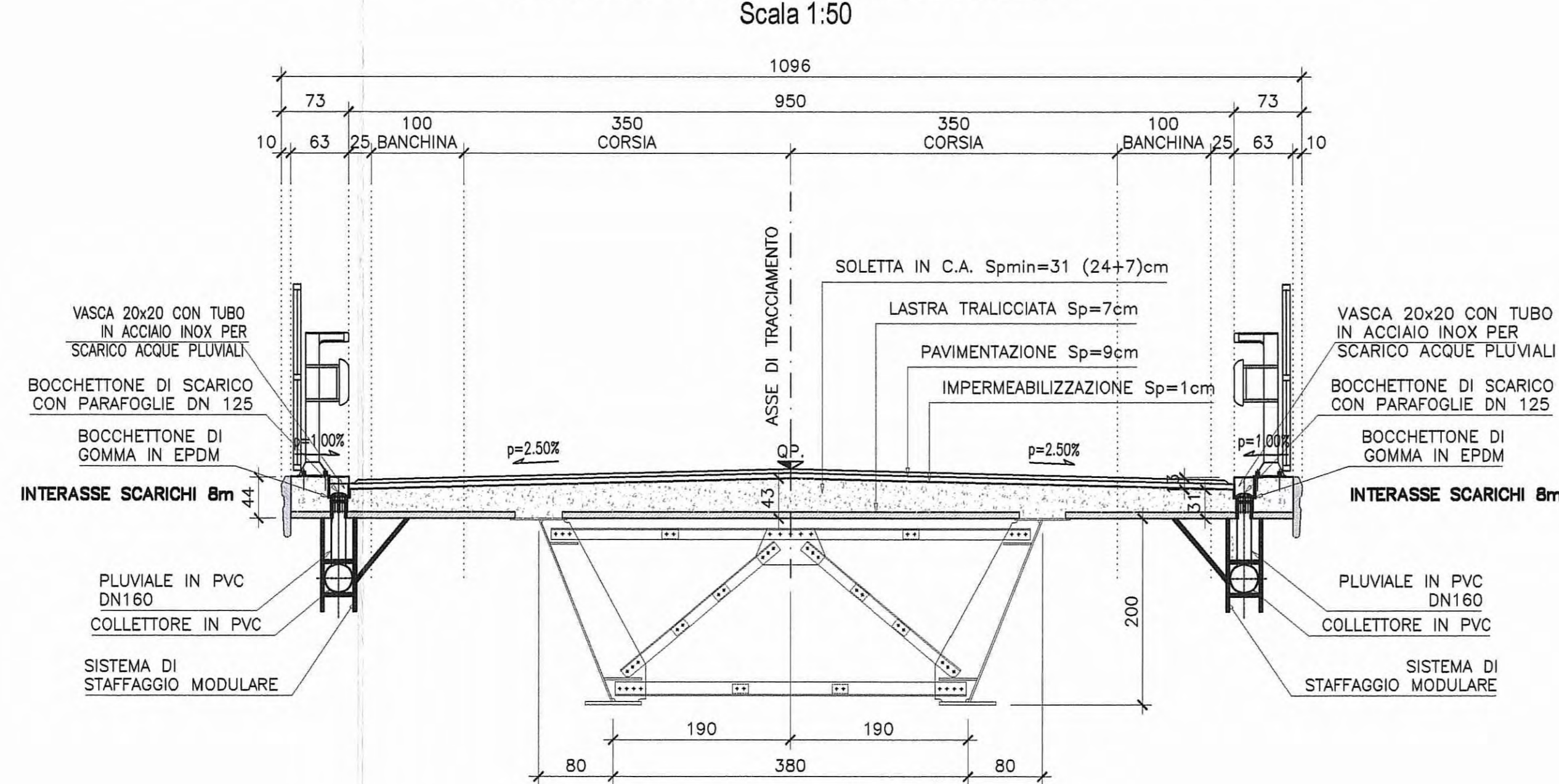
07-CA.06-CAVALCAVIA P3 SU VIA GRANDE
PIANTA IMPALCATO
Scala 1:200



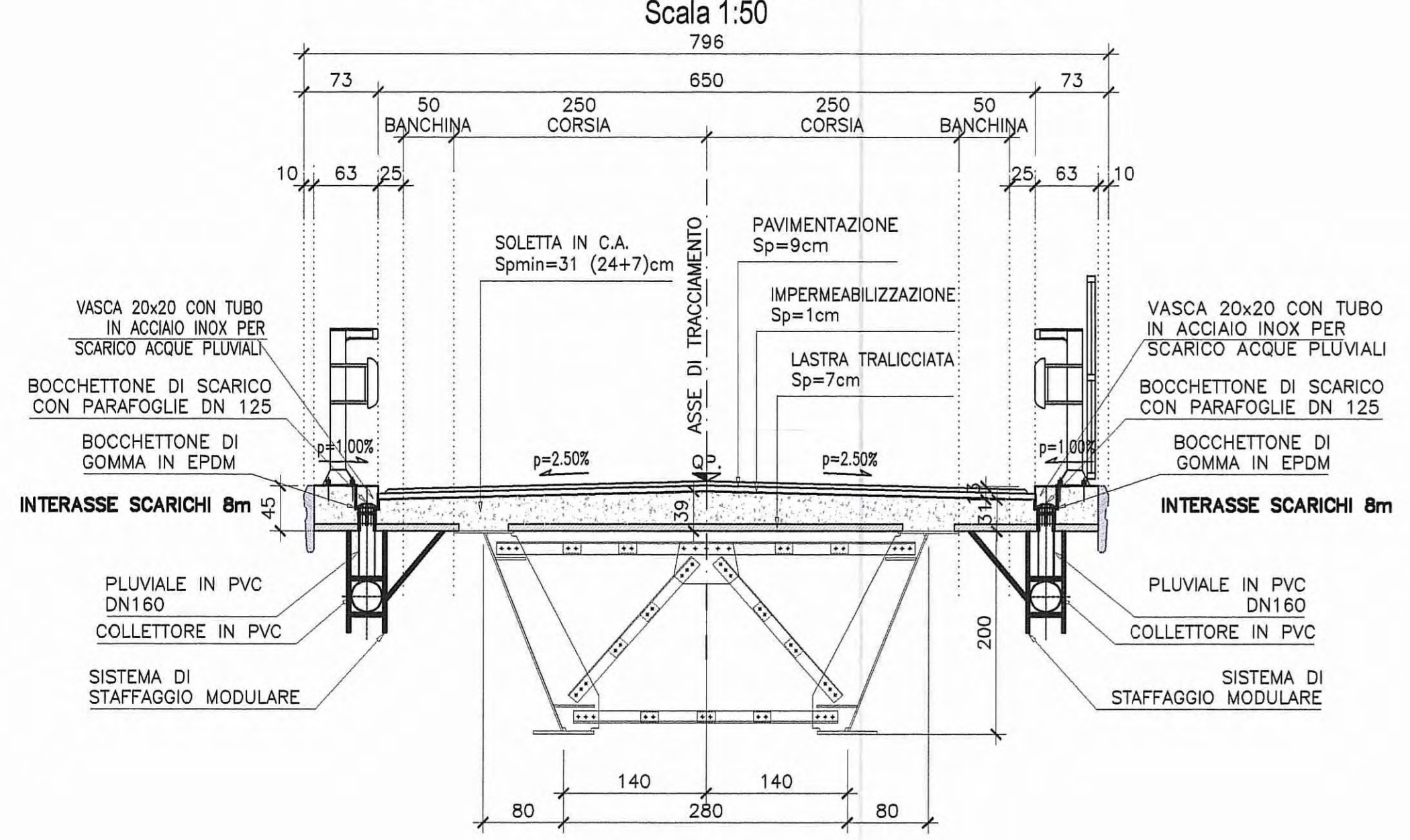
07-CA.07-CAVALCAVIA P4 SULLA SC DUGARA DEI RONCHI (FIENILBRUCIATO)
PIANTA IMPALCATO
Scala 1:200



07-CA.07-CAVALCAVIA P4 SULLA SC DUGARA DEI RONCHI (FIENILBRUCIATO)
SEZIONE TRASVERSALE IMPALCATO
Scala 1:50



07-CA.06-CAVALCAVIA P3 SU VIA GRANDE
SEZIONE TRASVERSALE IMPALCATO
Scala 1:50



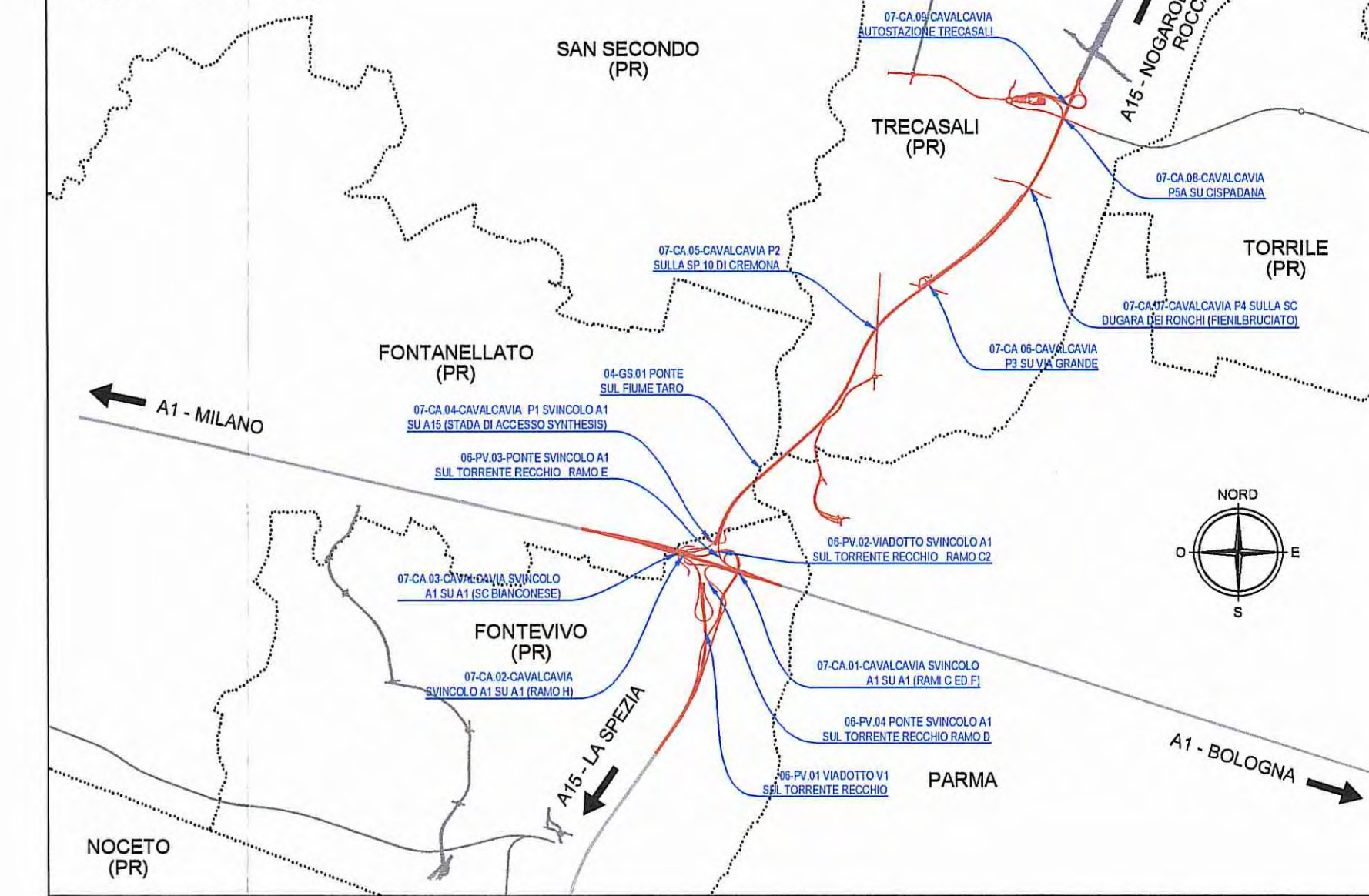
CA.06-CAVALCAVIA P3 SU VIA GRANDE

DATI DI INPUT		PIATTAFORMA			
n	0.014	Scabrezza di Manning		Interasse scarichi	8.00
A(h) (m²)	P(h) (m)	R(h) (m)	L Piatt (m)	Ca (m)	Cd (m)
0.05310	2.1047	0.025	4.000	1.58	20.22
0.17	33.11	198.84	Qd-Qa		
				18.63	

Nel caso di viadotti con raccordo altimetrico la pendenza longitudinale assunta nella verifica è la minima (media) in corrispondenza del colmo

A(h) (m²)	P(h) (m)	R(h) (m)	I Trav
0.05310	2.1047	0.025	Viad 2.5%

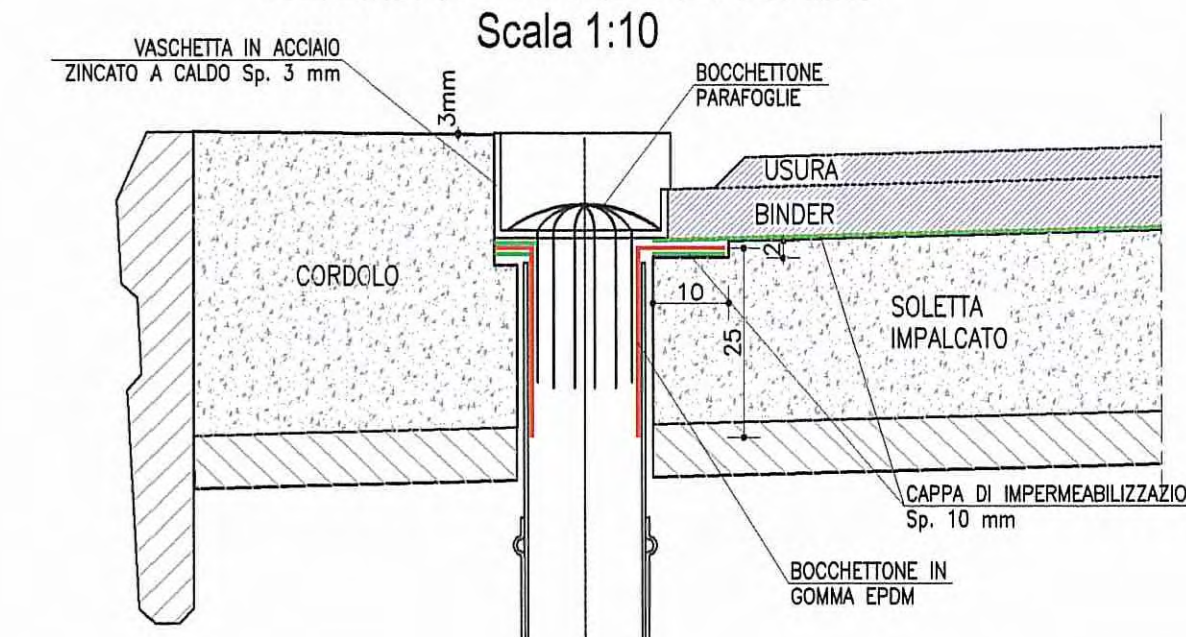
KEY-PLAN



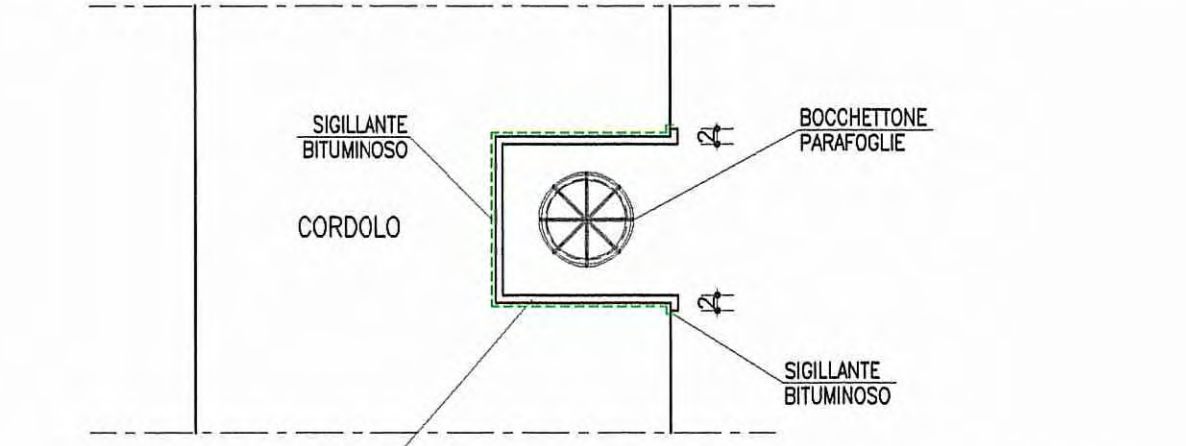
OPERE	COLLETTORE SOTTO IMPALCATO	COLLETTORIO CADITO-COLLETTORE	PASSAGGIO COLLETTORE ATTRAVERSO LA SPALLA	DISCESA COLLETTORE LUNGO LA SPALLA
08.PV.01 VIADOTTO VTL TORRENTE RECCHIO	ACCIAIO	PVC	SI	-
08.PV.02 VIADOTTO SVINCOLO AT SUL TORRENTE RECCHIO RAMO C2	ACCIAIO	PVC	SI	-
08.PV.03 PONTE SVINCOLO AT SUL TORRENTE RECCHIO RAMO E	ACCIAIO	PVC	NO	-
08.PV.04 PONTE SVINCOLO AT SUL TORRENTE RECCHIO RAMO D	ACCIAIO	PVC	SI	(1)
08.SS.01 PONTE SUL FIUME TARO	ACCIAIO	PVC	SI	-
07.CA.01 CAVALCAVIA SVINCOLO AT SU AT (RAMO C ED F)	ACCIAIO	PVC	SI (SPALLA NORD)	-
07.CA.02 CAVALCAVIA SVINCOLO AT SU AT (RAMO H)	ACCIAIO	PVC	NO	-
07.CA.03 CAVALCAVIA SVINCOLO AT SU AT (BO BIANCONESE)	ACCIAIO	PVC	NO	PVC
07.CA.04 CAVALCAVIA P4 SVINCOLO AT SU AT (S.M. TARA) DI ACCESSO ST/IN/1818	PVC	PVC	NO	PVC
07.CA.05 CAVALCAVIA P3 SULLA SP 10 DI ORELONA	PVC	PVC	NO	PVC
07.CA.06 CAVALCAVIA P3 SU VIA GRANDE	PVC	PVC	NO	PVC
07.CA.07 CAVALCAVIA P4 SULLA SC DUGARA DEI RONCHI (FIENILBRUCIATO)	PVC	PVC	NO	PVC
07.CA.08 CAVALCAVIA P4 SU OSPADANA	PVC	PVC	NO	PVC
07.CA.09 CAVALCAVIA AUTORTAZIONE TRECASALI	PVC	PVC	NO	PVC

(*) Non sono previsti collettori di scarico sotto impalco

DETTAGLIO BOCCHETTONE IN GOMMA EPDM
SEZIONE TRASVERSALE
Scala 1:10

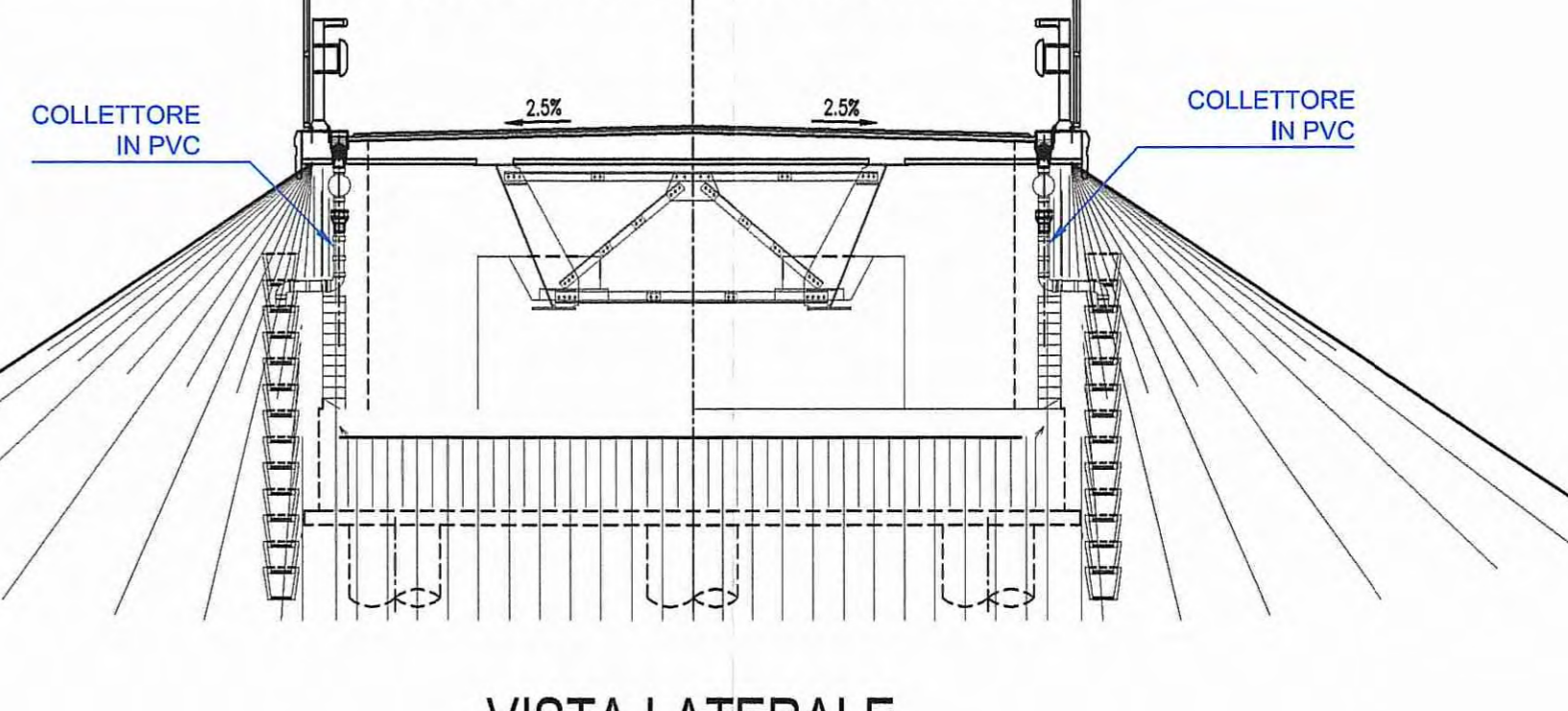


DETTAGLIO BOCCHETTONE IN GOMMA EPDM
PIANTA
Scala 1:10

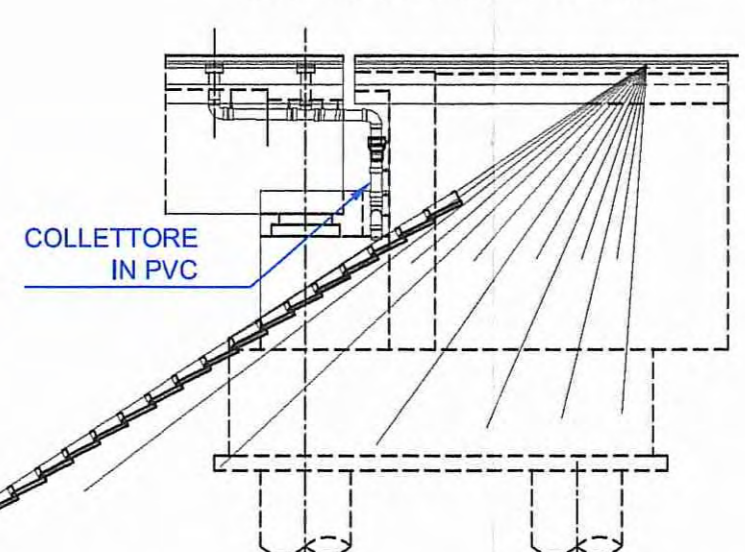


NOTA:
PREVEDERE TRATTAMENTO PROTETTIVO ED IMPERMEABILIZZANTE DELL'ESTRADOSSO DEL CORDOLO E DELLO SCASSO PER L'ALLOGGIAMENTO DELLA VASCHETTA IN ACCIAIO DEL BOCCHETTONE CON MEMBRANA POLIURETANICA TIPO PURTOP 400 MI

TIPOLOGICO SCARICO ACQUE IN CORRISPONDENZA SPALLA VISTA FRONTALE



VISTA LATERALE



Autocomunale della CISA S.p.A. - Via Combara 26/A - Frazione Ponte Taro - 43015 NOCETO (PR)

PIZZAROTTI FONDATA NEL 1910

AUTOSTRADA DELLA CISA A15/RACCORDO AUTOSTRADALE A15/A22 CORRIDOIO PLURIMODALE TIRRENO-BRENNERO RACCORDO A DESTRA FRA L'AUTOSTRADA DELLA CISA-FONTEVIVO (PR) E L'AUTOSTRADA DEL BRENNERO-NOGARELE ROCCA (VR). I. LOTTO.

[C.U.P. G61B040006000B] [C.I.G. 307068161E]

PROGETTO ESECUTIVO

Autocomunale della CISA S.p.A. - Direzione Tecnica: Ing. Luca Bondanelli - Responsabile Progetto: Dott. Ing. Luca Bondanelli - Direzione Tecnica: Dott. Ing. Luca Bondanelli

PIZZAROTTI Ing. Fabio Nigrelli - Ordine degli Ingegneri della Provincia di Parma n. 3587

Ing. Giovanni Maria Cepparotti - Ordine degli Ingegneri della Provincia di Parma n. 3587

Ing. Pietro Mazzoli - Ordine degli Ingegneri della Provincia di Parma n. 821

AP - Asse Principale
ST - Siltamento e trattamento acque di piattaforma
00 - Generale
Siltamento acque di piattaforma - Impalcati viadotti e cavalcavia - Particolari - Tav. 6/7

Date Emissione Progetto: 18/03/2014

REVISIONE	CAUSA	DATA	DISegnATO	VERIFICATO	APPROVATO
1	RAAA				