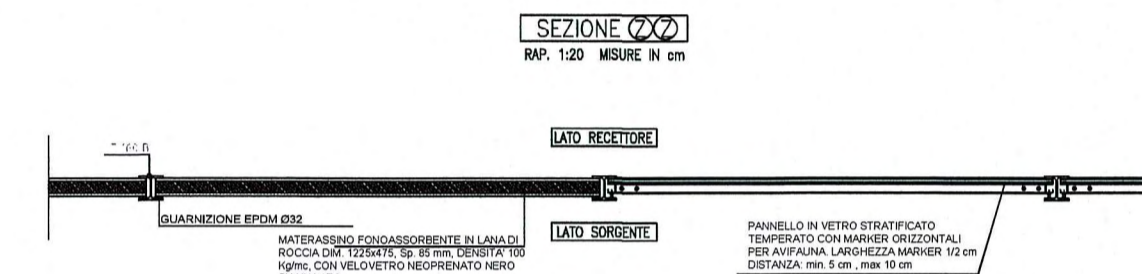
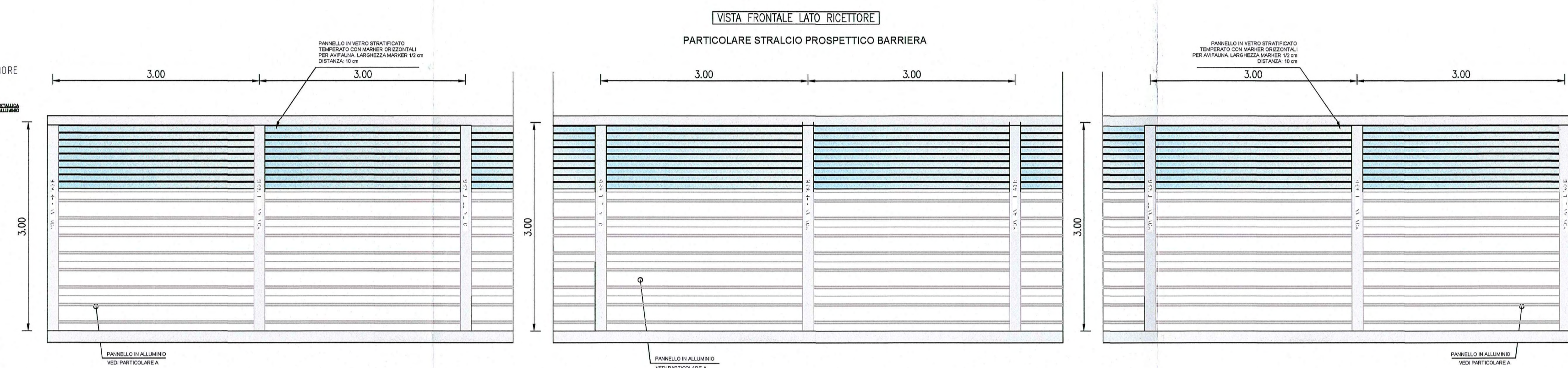
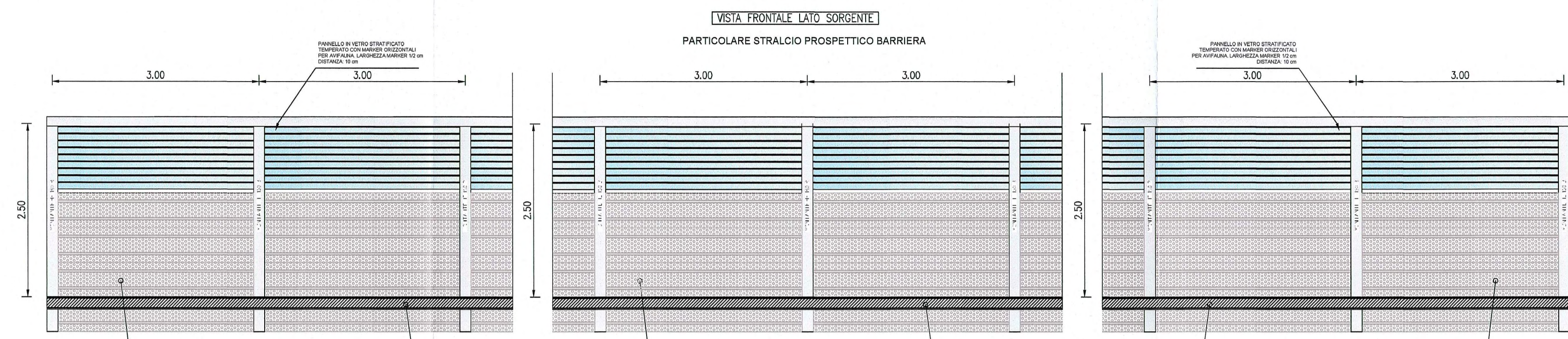
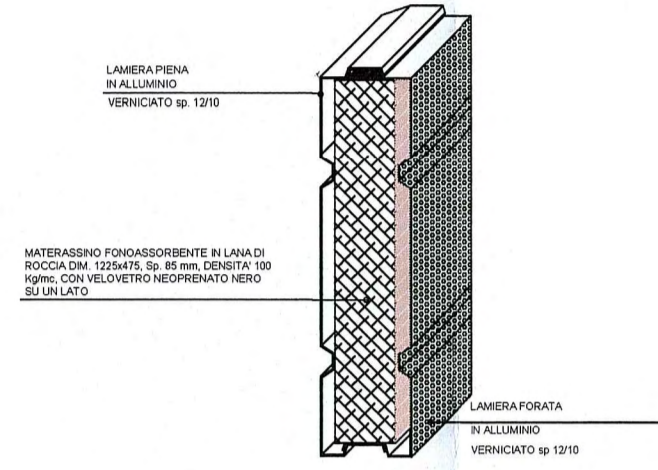


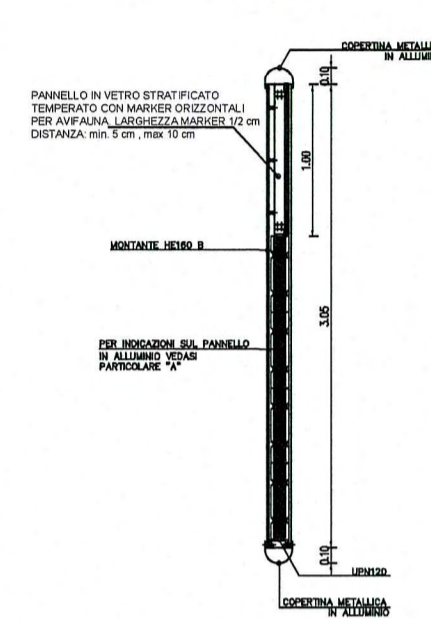
BARRIERA	Nome file di riferimento	Lunghezza (m)	Altezza (m)	Superficie (m2)
B3	RAAA1EIAPBA03GPO001A	153	3,0	459



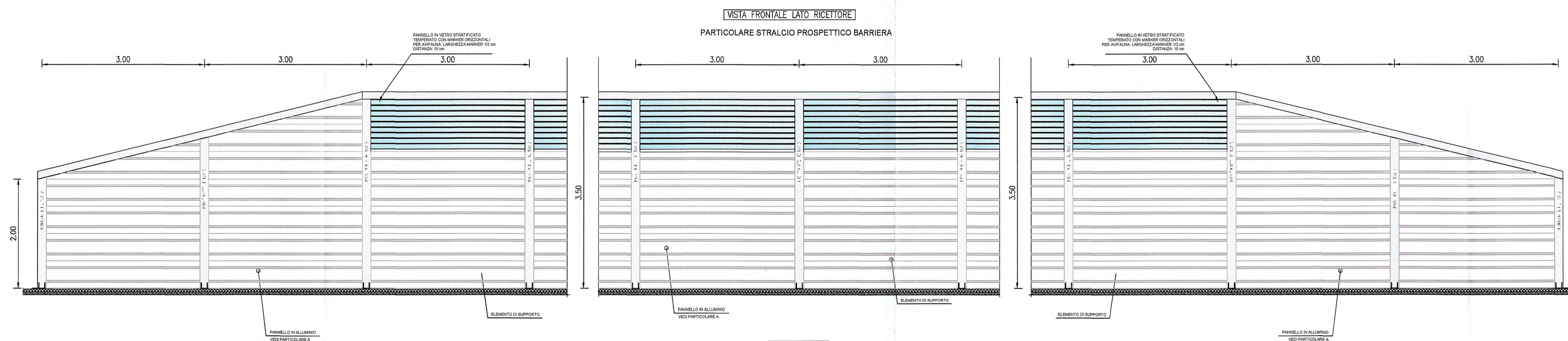
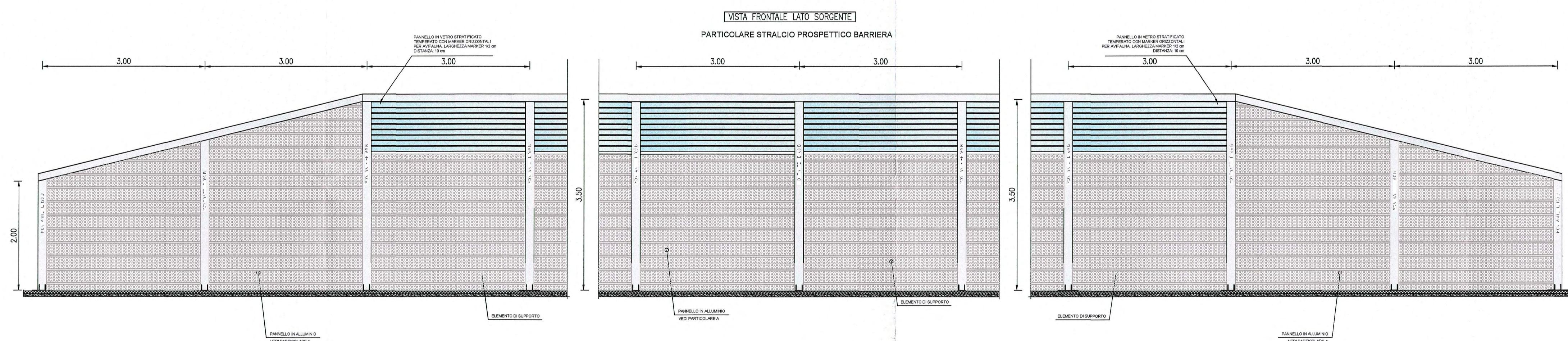
PARTICOLARE "A"  
SCALA 1/10



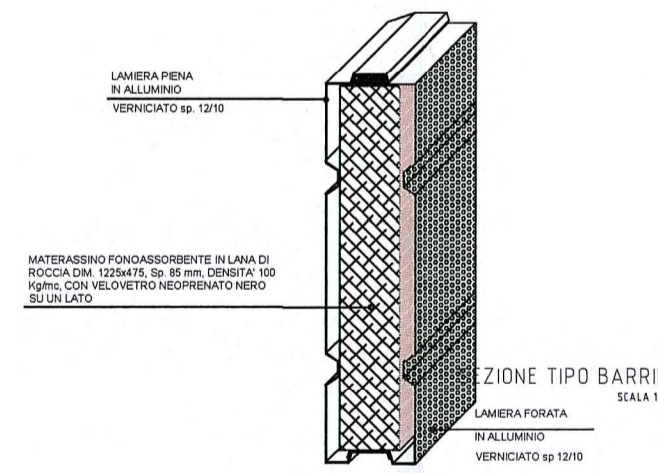
SEZIONE TIPO BARRIERA ANTIRUMORE  
SCALA 1/10



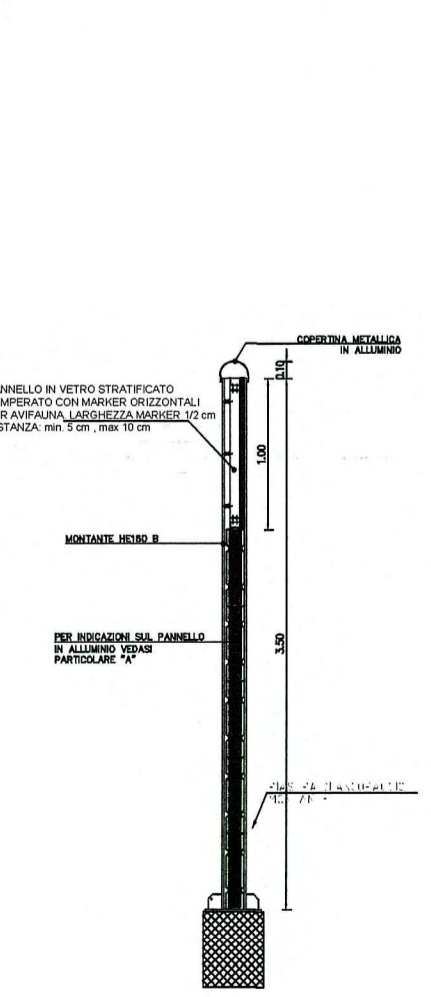
BARRIERA	Nome file di riferimento	Lunghezza (m)	Altezza (m)	Superficie (m2)
B7a	RAAA1EIAPBA07GPO001A	174	3,5	609
B7c	RAAA1EIAPBA07GPO001A	48	3,5	168



PARTICOLARE "A"  
SCALA 1/10



SEZIONE TIPO BARRIERA ANTIRUMORE  
SCALA 1/10



**CARATTERISTICHE ACUSTICHE  
BARRIERE ANTIRUMORE**

PRESTAZIONI MINIME: (NORMA UNI EN 1793-1 E 1793-2)  
 PANNELLI IN ALLUMINIO:  
 ASSORBIMENTO CATEGORIA : A4  
 ISOLAMENTO CATEGORIA : B3  
 PANNELLI IN VETRO STRATIFICATO:  
 ISOLAMENTO CATEGORIA: B3

**CARATTERISTICHE DEI MATERIALI**

**ACCIAIO CARPENTERIA METALLICA**

ELEMENTI PRINCIPALI COMPOSTI PER SALDATURA:  
 Acciaio S275J2+N zincato a caldo (UNI EN 10025)  
 ANGOLARI, PROFILATI E PIASTRE BULLONATE (ELEMENTI NON SALDATI):  
 Acciaio S275J0 zincato a caldo (UNI EN 10025)

BULLONI:  
 Giunzioni a taglio, per controventature orizzontali e diaframmi:  
 VII: classe 8.8 (UNI EN 20898 parte 1° - UNI 5712)  
 Dadi: classe 8 (UNI EN 20898 parte 2° - UNI EN 5713)  
 Rosette: C50, spessore HRC 32-40 (UNI 5714)  
 - I bulloni disposti verticalmente avranno la testa della vite verso l'alto ed il dado verso il basso ed avranno una rosetta sotto la vite ed una sotto il dado  
 - Fori per bulloni secondo CNR UNI 10011  
 SALDATURE:  
 DI 1° CLASSE in accordo con CNR UNI 10011

Autocomunale della CISA S.p.A.  
 Via Camboara 26/A - Frazione Ponte Taro - 43015 NOCETO (PR)

Impresa Esecutrice:  
 .Iogo Pizzarotti .jpg

AUTOSTRADA DELLA CISA A15  
 RACCORDO AUTOSTRADALE A15/A22  
 CORRIDOIO PLURIMODALE TIRRENO-BRENNERO  
 RACCORDO AUTOSTRADALE FRA L'AUTOSTRADA DELLA CISA-FONTEVIVO (PR)  
 E L'AUTOSTRADA DEL BRENNERO-NOGAROLE ROCCA (VR) - I LOTTO.

C.U.P. G6180400060008 C.I.G. 307068161E

**PROGETTO ESECUTIVO**

AUTOCOMUNALE DELLA CISA S.p.A. Il Direttore Tecnico: Il Responsabile del Procedimento: Il Progettista:

IMPRESA PIZZAROTTI & C. S.p.A. Il Direttore Tecnico: Il Geologo:

PROGETTAZIONE DI: .Iogo Pizzarotti .jpg Il Progettista:

A.T.I. idroesing, ROCKSOL, VIA Il Coordinatore per la Sicurezza in fase di Progettazione:

Consulenza specializzata a cura di: Ing. Pietro Mazzoli, Ing. Roberto Palmieri, Ing. Roberto Palmieri

Titolo Elaborato: ASSE PRINCIPALE Interventi di mitigazione acustica (Barriere antirumore) Generale Tipologico barriere in alluminio forato - Tav. 1/2 Data Emissione Progetto: 18/03/2014

NUM. BOZZA	DATA	DESCRIZIONE	REVISIONE
1	18/03/2014	REVISIONE PROGETTO ESECUTIVO	1

PROV.	CITTA'	REGIONE	PROV.	CITTA'	REGIONE
PR	NOCETO	EMILIA-ROMAGNA	PR	NOCETO	EMILIA-ROMAGNA

PROV.	CITTA'	REGIONE	PROV.	CITTA'	REGIONE
PR	NOCETO	EMILIA-ROMAGNA	PR	NOCETO	EMILIA-ROMAGNA