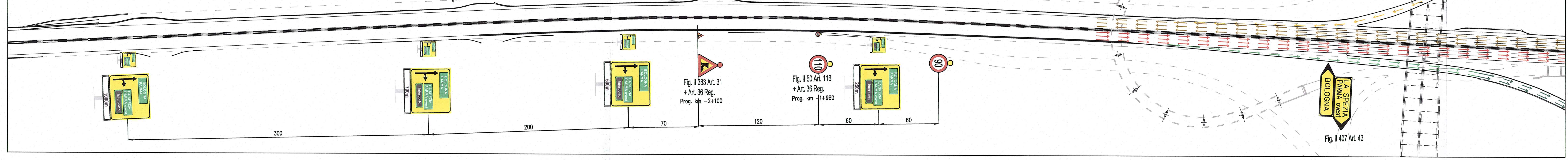
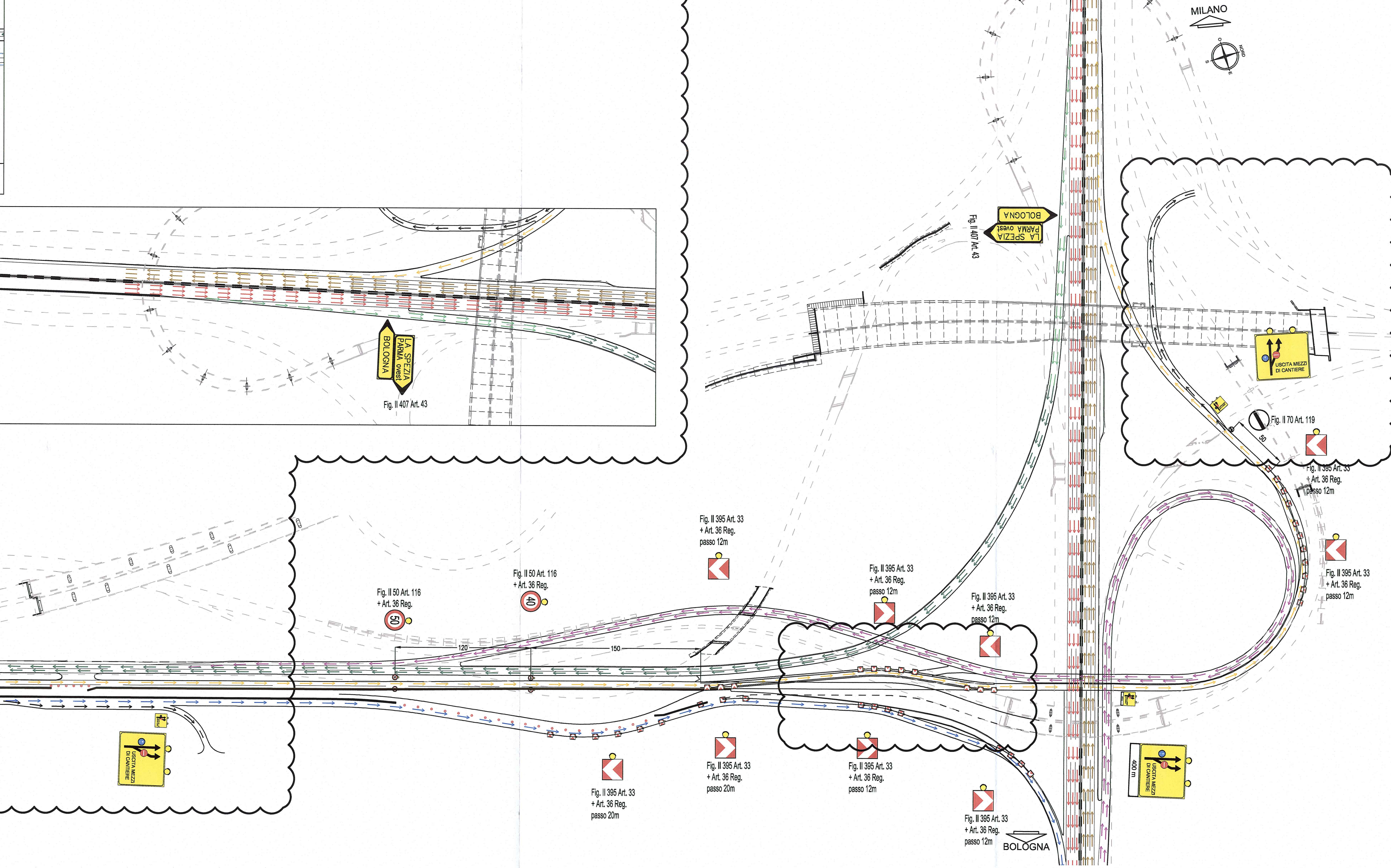


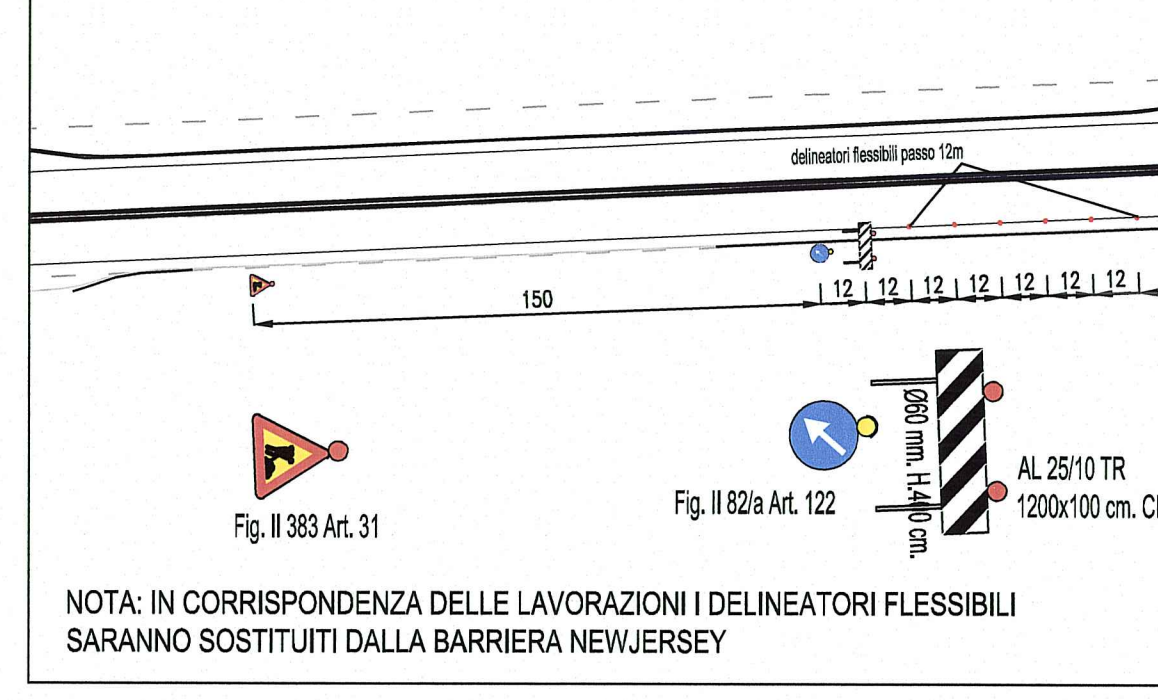
SCHEMA PLANIMETRICO SEGNALETICA PROVVISORIA - FASE "1"
RIQUADRO 3/3



NOTA: RIMUOVERE I CARTELLI ESISTENTI CHE INDICANO L'USCITA
SPEZIA - PARMA ovest

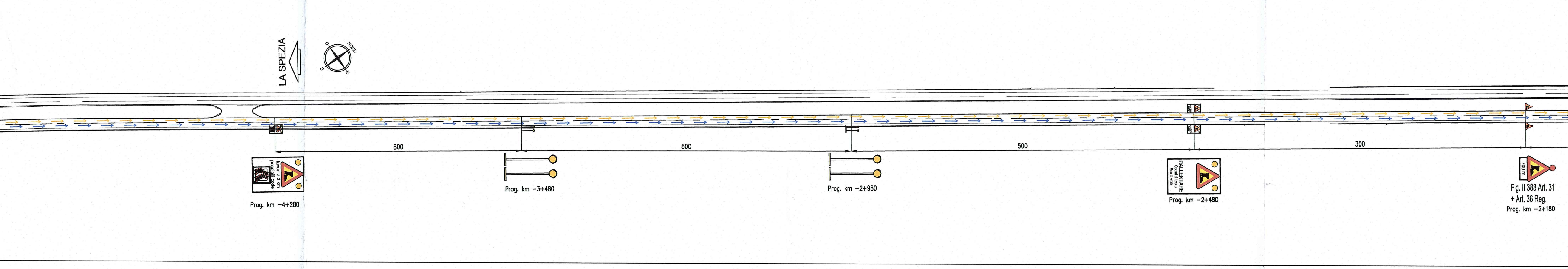


DETTAGLIO TIPICO PER LA CHIUSURA CORSIA
DI EMERGENZA

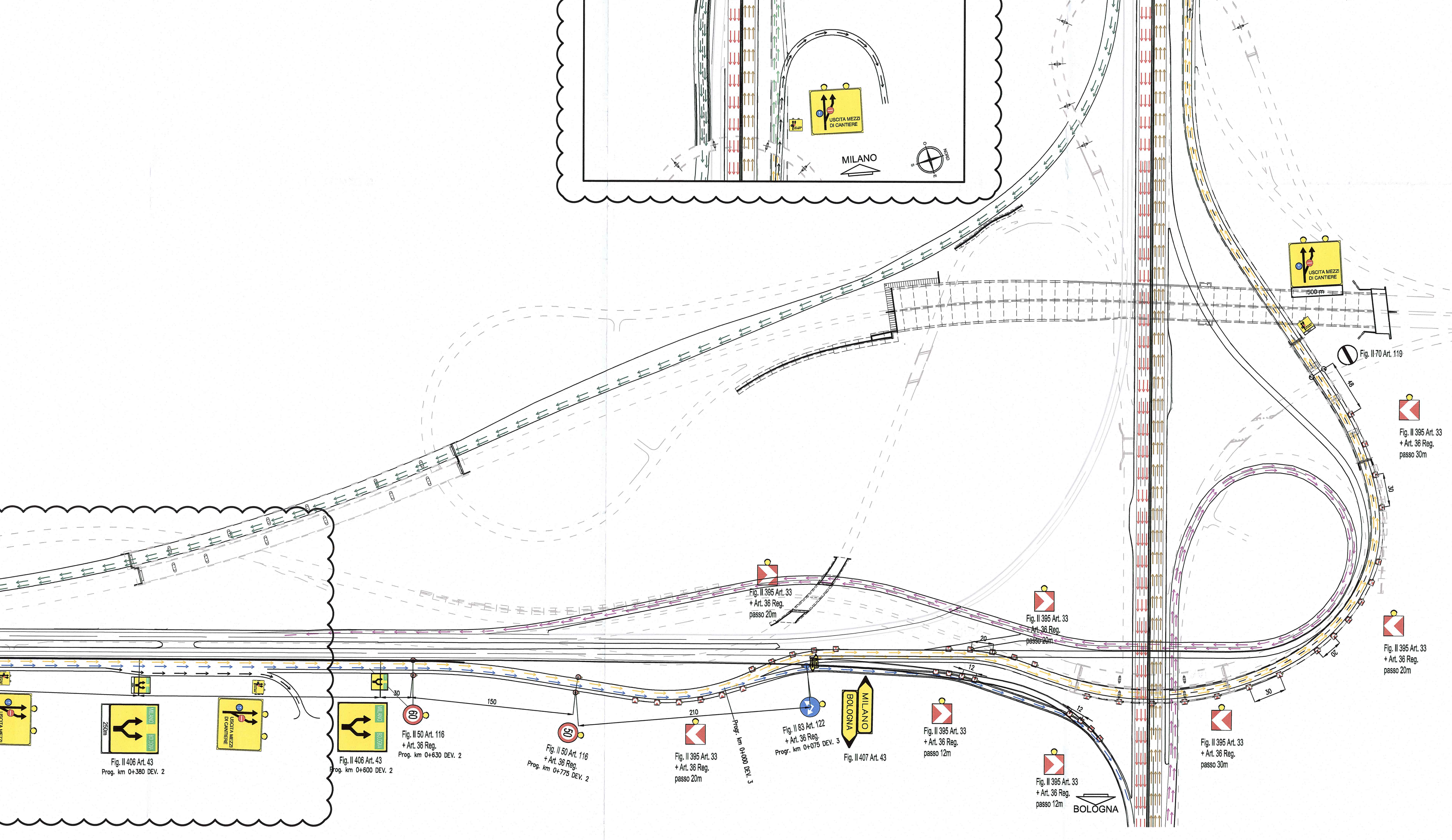


NOTA: IN CORRISPONDENZA DELLE LAVORAZIONI I DELINEATORI FLESSIBILI
SARANNO SOSTITUITI DALLA BARRIERA NEWJERSEY

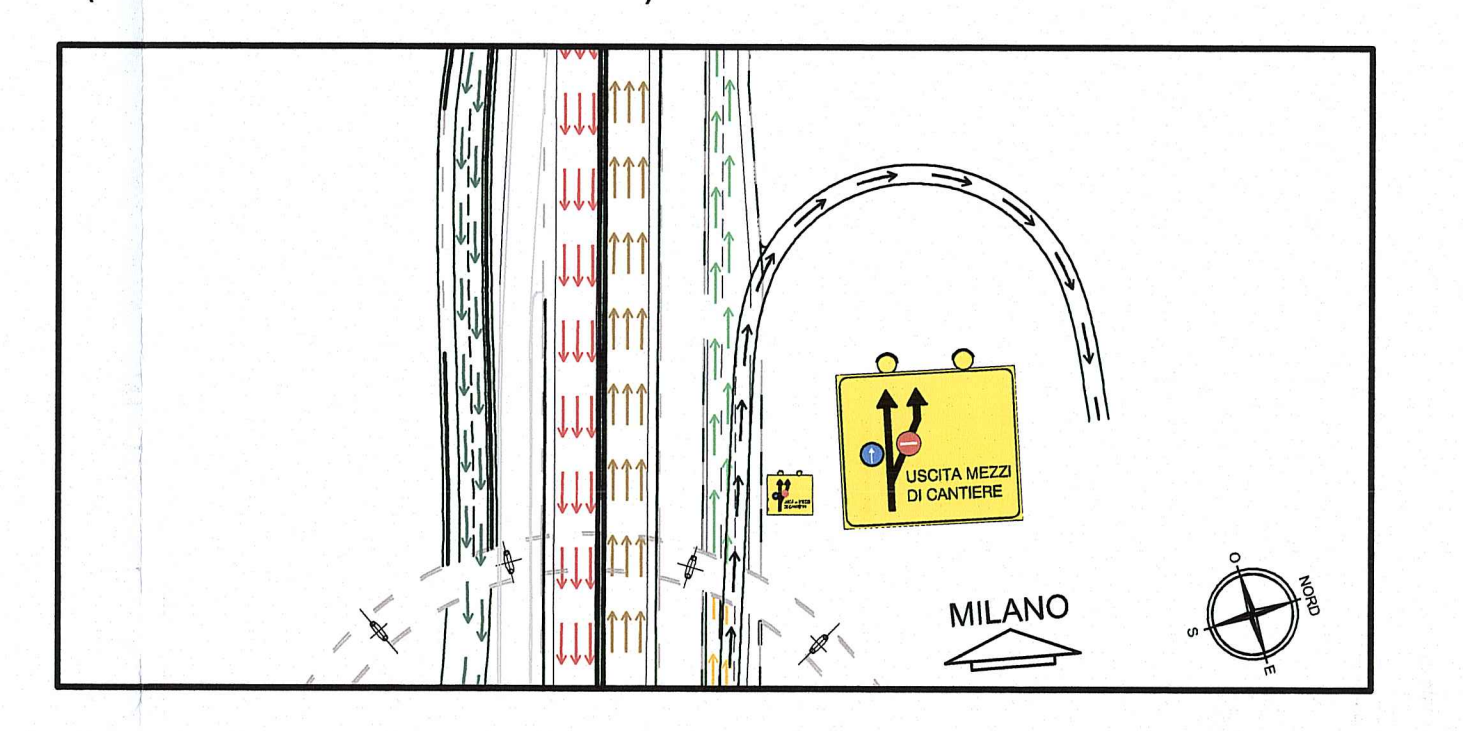
SCHEMA PLANIMETRICO SEGNALETICA PROVVISORIA - FASE "2"
RIQUADRO 1/2
(tale schema rimane in essere anche nelle fasi realizzative 3, 4 e 5)



SCHEMA PLANIMETRICO SEGNALETICA PROVVISORIA - FASE "2"
RIQUADRO 2/2
(tale schema rimane in essere anche nelle fasi realizzative 3, 4 e 5)



SCHEMA PLANIMETRICO SEGNALETICA PROVVISORIA - FASE "2"
(uscita di cantiere da ramo C2)



AUTOCAMIONALE DELLA CISA S.p.A.
Via Combaro 26/A - Frazione Ponte Taro - 43015 NOCETO (PR)

PIZZAROTTI
FONDATA NEL 1910

IMPRESA PIZZAROTTI & C. S.p.A.
Il Responsabile di Progetto
Dott. Ing. Laura Bonaventura

PROGETTO ESECUTIVO

Autocamionale della CISA S.p.A.
Il Direttore Tecnico: Ing. Giovanni Maria Capparoni
Il Presidente: Ing. Pietro Mezzanati

PROGETTAZIONE DI:
Ing. Fabio Nigriselli
Coordinatore per la Sicurezza: Ing. Giovanni Maria Capparoni

Consulenza specialistica a cura di:
Ing. Giovanni Maria Capparoni
Ing. Pietro Mezzanati
Coordinatore degli impianti di S.M.C.E. n. 421

TITOLO EMISSIONE: Cantierizzazione Cantierizzazione Cantierizzazioni
Data Emissione Progetto: 18/03/2014
Scale: 1:2000

NO.	DATA	DESCRIZIONE	STATO	PRODOTTORE	REVISORE
1	18/03/2014	PROGETTO	PRODOTTO	PIZZAROTTI	PIZZAROTTI
2	18/03/2014	PROGETTO	REVISATO	PIZZAROTTI	PIZZAROTTI
3	18/03/2014	PROGETTO	APPROVATO	PIZZAROTTI	PIZZAROTTI