

Committente:



AUTOCAMIONALE DELLA CISA S.P.A.

Via Camboara 26/A - Frazione Ponte Taro - 43015 NOCETO (PR)

Impresa Esecutrice:



**AUTOSTRADA DELLA CISA A15
RACCORDO AUTOSTRADALE A15/A22
CORRIDOIO PLURIMODALE TIRRENO-BRENNERO
RACCORDO AUTOSTRADALE FRA L' AUTOSTRADA DELLA CISA-FONTEVIVO (PR)
E L' AUTOSTRADA DEL BRENNERO-NOGAROLE ROCCA (VR). I LOTTO.**

C.U.P. G61B04000060008

C.I.G. 307068161E

PROGETTO ESECUTIVO

AUTOCAMIONALE DELLA CISA S.p.A.
Il Direttore TIBRE:

Il Responsabile del Procedimento:

Il Presidente:

IMPRESA PIZZAROTTI & C. s.p.a.
Il Direttore Tecnico: **Il Responsabile di Progetto
Dott. Ing. Luca Bondanelli**

Il Geologo:

PROGETTAZIONE DI:



A.T.I.:



Il Progettista:

Ing. Fabio Nigrelli

Ordine degli Ingegneri della Provincia di Palermo n. 3581

Coordinatore per la Sicurezza in fase di Progettazione:

Ing. Giovanni Maria Cepparotti

Ordine degli Ingegneri della Provincia di Viterbo n. 392

Consulenza specialistica a cura di:

Progettista Responsabile Integratore Prestazioni Specialistiche:
Impresa Pizzarotti & C. s.p.a.
Ing. Pietro Mazzoli
Ordine degli Ingegneri della Provincia di Parma n. 821

Titolo Elaborato:

**CANTIERIZZAZIONE
CAVE
CAVE**

SCHEDE MONOGRAFICHE CAVE AUTORIZZATE

Data Emissione Progetto:

18/03/2014

Scala:

Identif. Elaborato:

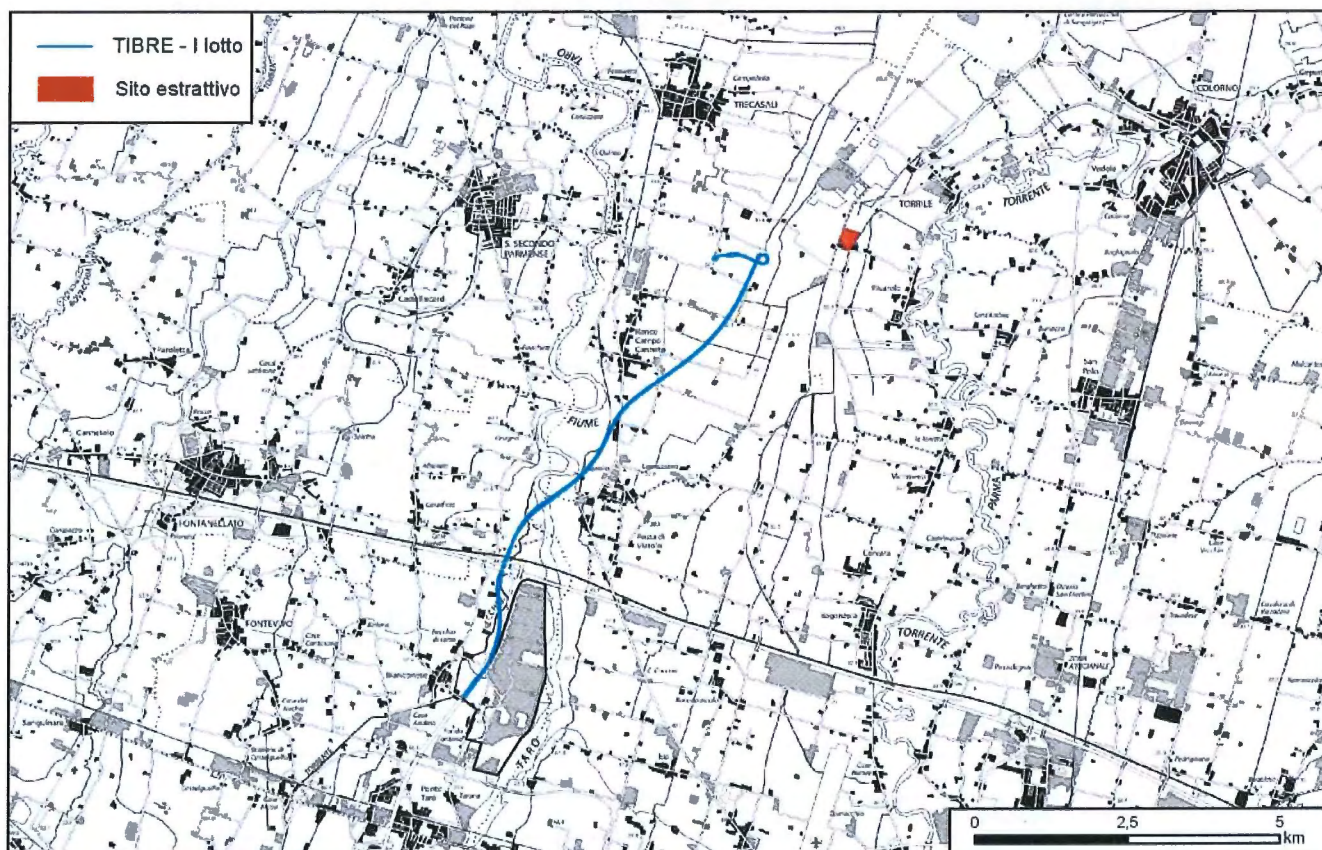
N.RO IDENTIFICATIVO	CODICE COMMESSA	LOTTO	FASE	ENTE	AMBITO	CAT OPERA	N OPERA	PARTE OP	TIPO DOC	N Progr. Doc.	REV.
	RAAA	1	E	I	CN	CE	01	G	SC	002	B
B	10/10/2014	ISTRUTTORIA A15 PROT. N° 712 DEL 01/09/2014				BALDI	NIGRELLI	MAZZOLI			
A	25-06-2014	RIEMMISSIONE PROGETTO ESECUTIVO				BALDI	NIGRELLI	MAZZOLI			
Rev.	Data	DESCRIZIONE REVISIONE				Redatto	Controllato	Approvato			

Scheda monografica della Cava n. 1A

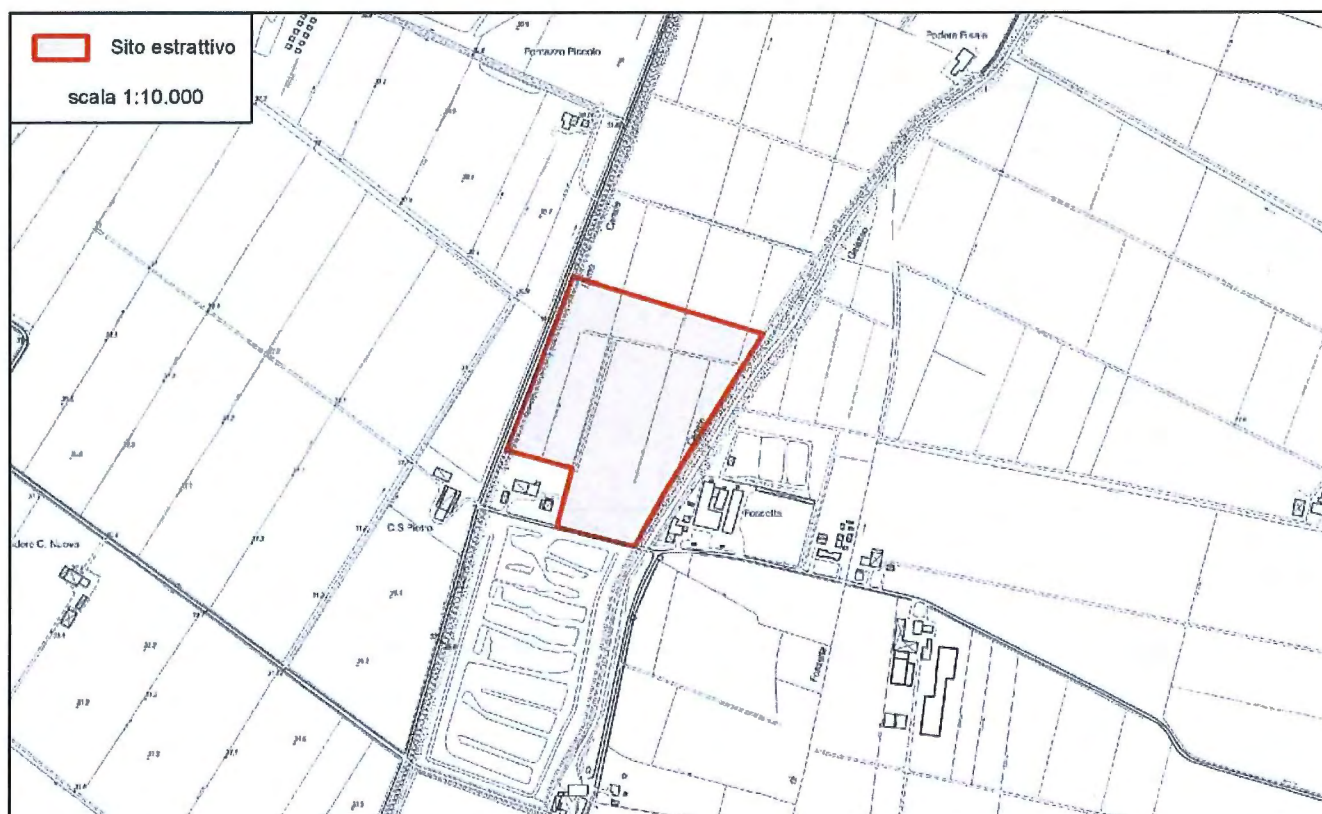
Denominazione	Oasi LIPU - lotto 1a		
Concessionario	Ind. laterizi Giavarini S.p.A. (v. Baroni, 3 - S. Secondo PR)		
Provincia di appartenenza	Parma		
Comune di appartenenza	Torrile		
Località	Torrile		
Elementi C.T.R.	181082		
Strumenti che ne disciplinano lo sfruttamento	PIAE	Var. Gen. 2008 approvata con delibera di C. P. n. 117/2008	
	PAE	Variante PAE - delib. C.C. n. 14 del 30/06/05	
	Autorizzazione	Prot. N. 6075 del 03/08/2007	
	Durata	5 anni	
Tipo sito estrattivo	Polo estrattivo sovracomunale (A1 - Oasi di Torrile)		
Obbiettivi del sito estrattivo	soddisfacimento di una quota del fabbisogno di argilla		
Tipologia di scavo	a fossa		
Superficie cava (m²)	57,310		
Tipologia di inerte	sabbia - argilla - limi alluvionali		
Caratterizzazione fisico-meccanica	non disponibile		
Volumi (m³)	totali	da PAE vigente	310,000
	disponibili da autorizzare	al 31.12.2013	0
	autorizzati	al 31.12.2013	310,000
	estratti	anno 2013	0
		anno 2012	0
		anno 2011	0
		anni precedenti	88,977
da scavare	al 30.11.2013	221,023	
Distanza dall'asse di progetto (km)	"in linea d'aria"	1,3 km	
	lungo la viabilità locale	2,5 km	
Tipologia di recupero	naturalistico		
Note	concessa dal Comune di Torrile la sospensione dell'attività estrattiva sino al 24/07/2014		

Scheda monografica della Cava n. 1A

Stralcio cartografico con ubicazione del sito estrattivo



Stralcio cartografico con perimetrazione del sito estrattivo

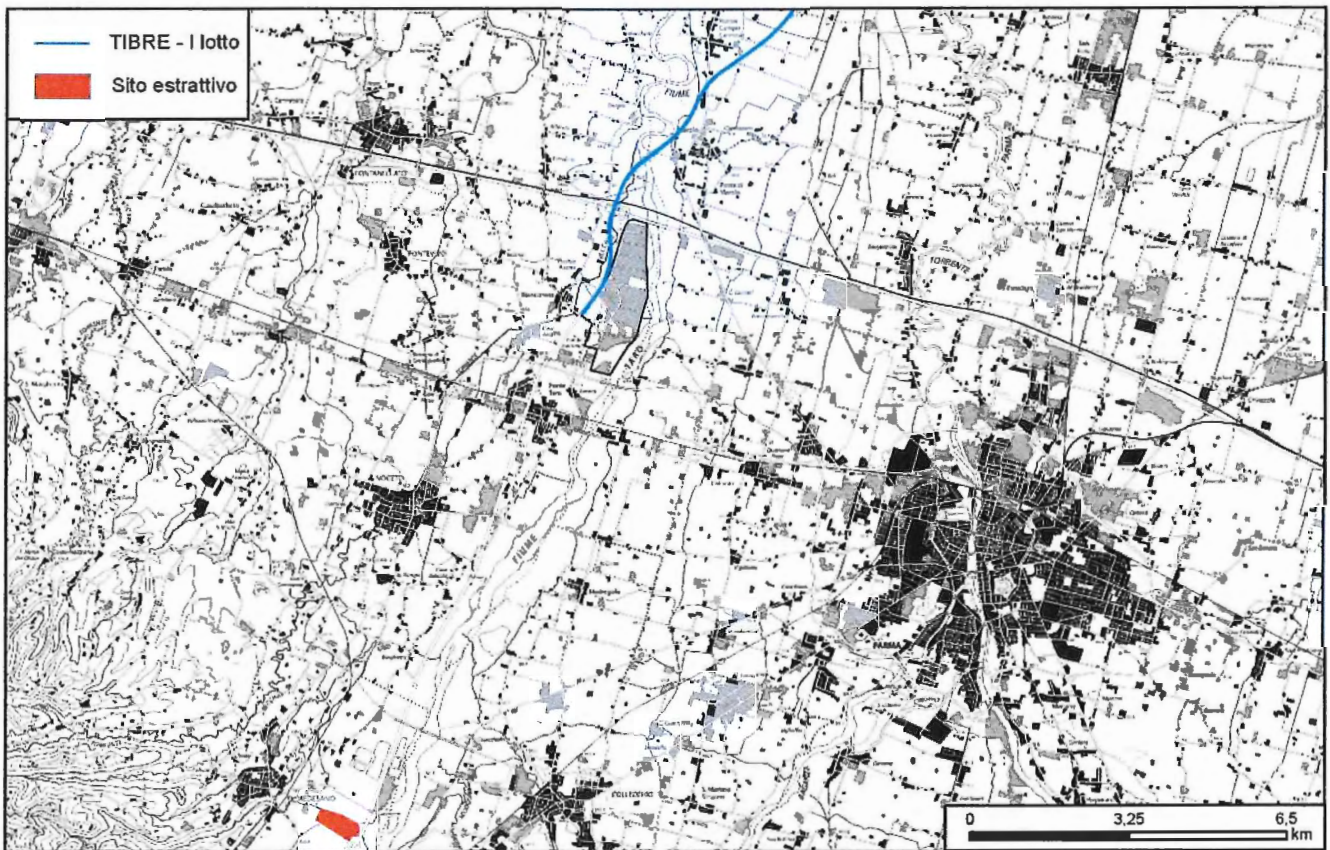


Scheda monografica della Cava n. 1G

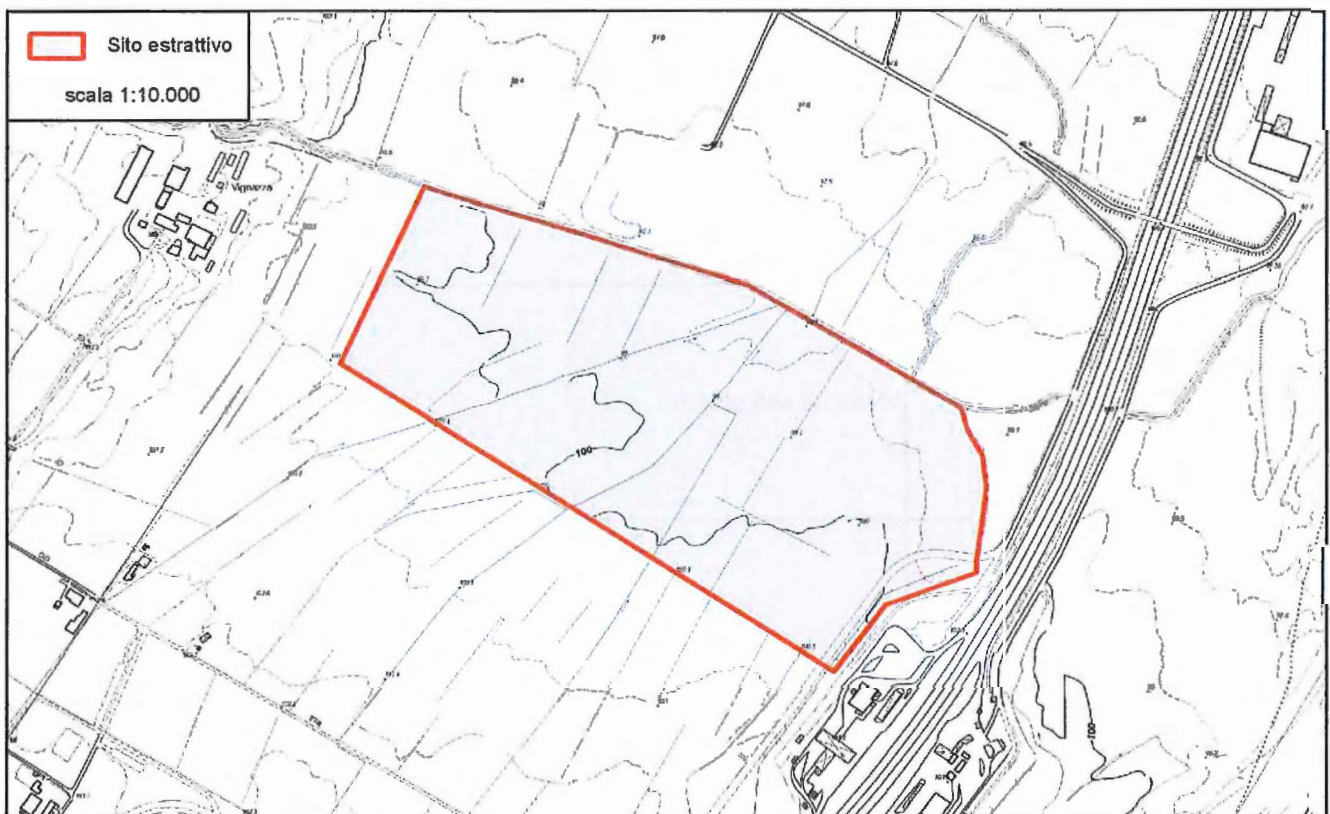
Denominazione		Bacino 4		
Concessionario		Inerti Val Parma S.r.l. (v. Cocconcelli, 4 - Parma)		
Provincia di appartenenza		Parma		
Comune di appartenenza		Medesano		
Località		Vignazza - Medesano		
Elementi C.T.R.		199022 - 199061		
Strumenti che ne disciplinano lo sfruttamento		PIAE	Var. Gen. 2008 approvata con delibera di C. P. n. 117/2008	
		PAE	Variante PAE - delib. C.C. n. 21 del 18/04/2011	
		Autorizzazione	Aut. Prot. n. 10536 del 04/06/2012	
		Durata	2 anni	
Tipo sito estrattivo		Polo estrattivo sovracomunale (G2 - Taro sud)		
Obbiettivi del sito estrattivo		soddisfacimento di una quota del fabbisogno di ghiaia		
Tipologia di scavo		a fossa		
Superficie cava (m²)		304,000		
Tipologia di inerte		ghiaia alluvionale		
Caratterizzazione fisico-meccanica		non disponibile		
Volumi (m³)	totali	da PAE vigente	1,003,000	
	disponibili da autorizzare	al 31.12.2013	0	
	autorizzati	al 31.12.2013	1,003,000	
	estratti	anno 2013		70,868
		anno 2012		13,316
		anno 2011		0
		anni precedenti		0
da scavare	al 30.11.2013		918,816	
Distanza dall'asse di progetto (km)	"in linea d'aria"	14,9 km		
	lungo la viabilità locale	17,7 km		
Tipologia di recupero		Invasi ad uso plurimo		
Note				

Scheda monografica della Cava n. 1G

Stralcio cartografico con ubicazione del sito estrattivo



Stralcio cartografico con perimetrazione del sito estrattivo

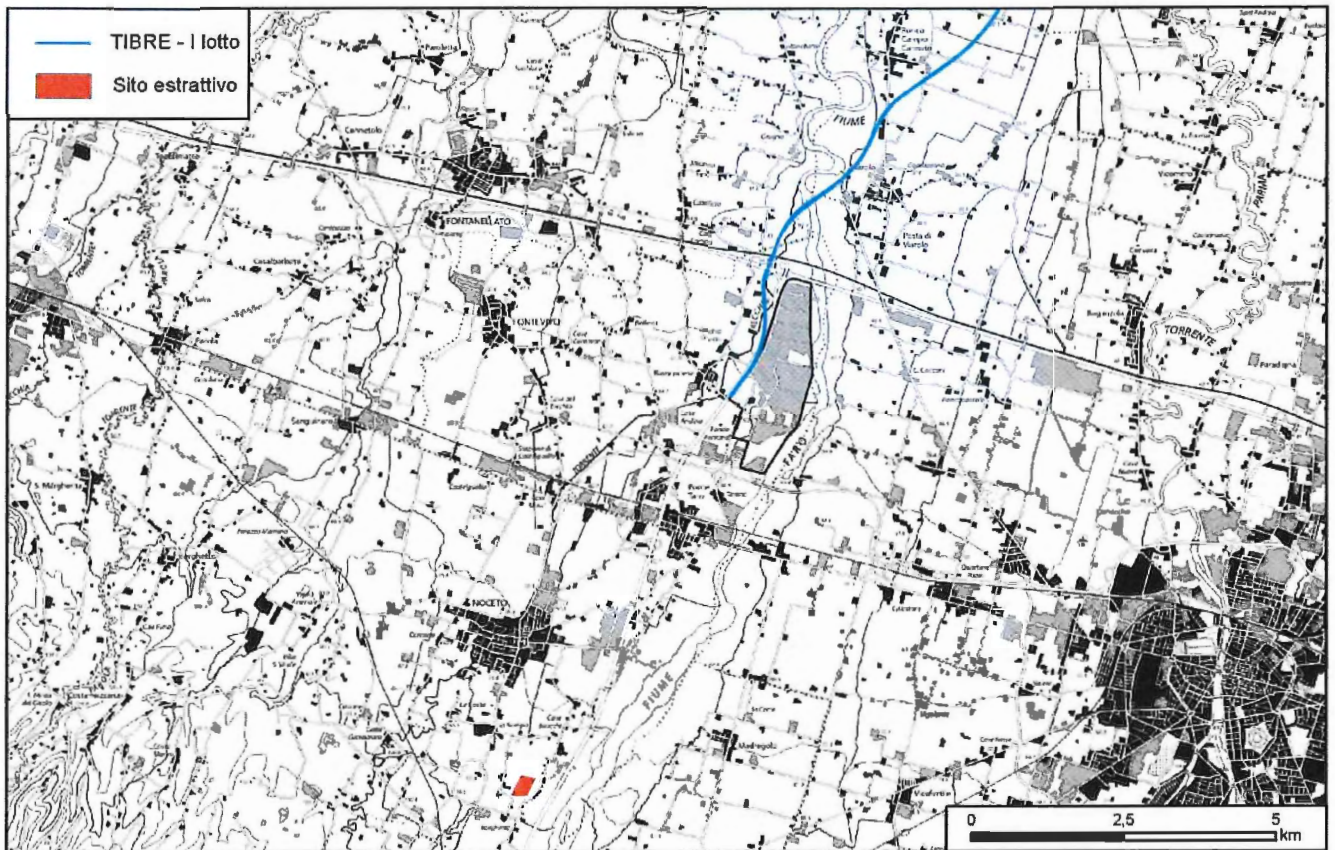


Scheda monografica della Cava n. 2G

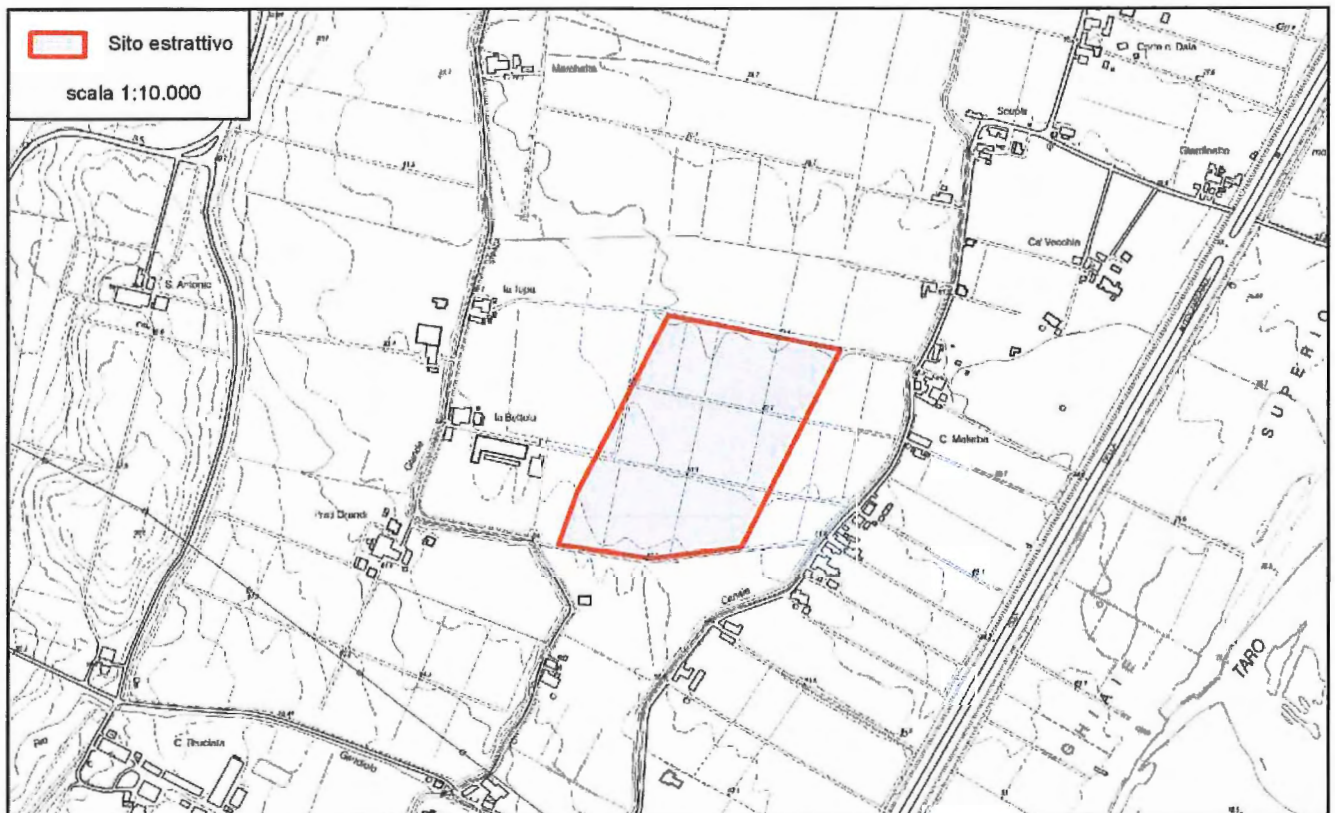
Denominazione		Ambito Estrattivo 9 " La Bettola" - Unità di Cava A	
Concessionario		Costruzioni Generali Noceto S.r.l. (v. Don Minzoni, 4 - Noceto - PR)	
Provincia di appartenenza		Parma	
Comune di appartenenza		Noceto	
Località		Ghiaie Superiori	
Elementi C.T.R.		199034	
Strumenti che ne disciplinano lo sfruttamento		PIAE	Var. Gen. 2008 approvata con delibera di C. P. n. 117/2008
		PAE	Variante PAE - delib. C.C. n. 66 del 16/12/10
		Autorizzazione	denuncia d'esercizio in data 08/05/2014
		Durata	5 anni
Tipo sito estrattivo		Ambito comunale vincolato	
Obbiettivi del sito estrattivo		soddisfacimento di una quota del fabbisogno di ghiaia	
Tipologia di scavo		a fossa	
Superficie cava (m²)		80.000 (riferita all'intero ambito)	
Tipologia di inerte		ghiaia alluvionale	
Caratterizzazione fisico-meccanica		non disponibile	
Volumi (m³)	totali	da PAE vigente	100,000
	disponibili da autorizzare	anno 2014	0
	autorizzati	anno 2014	100,000
	estratti	anno 2013	0
		anno 2012	0
		anno 2011	0
		anni precedenti	0
da scavare	al 30.11.2013	100,000	
Distanza dall'asse di progetto (km)	"in linea d'aria"	10,0 km	
	lungo la viabilità locale	14,1 km	
Tipologia di recupero		bacini ad uso plurimo	
Note		Complessivamente l'ambito estrattivo presenta una potenzialità massima di 400.000 mc di ghiaie, subordinata alla realizzazione di bacini ad uso plurimo. Negli stralci cartografici è indicato il perimetro dell'intero ambito.	

Scheda monografica della Cava n. 2G

Stralcio cartografico con ubicazione del sito estrattivo



Stralcio cartografico con perimetrazione del sito estrattivo

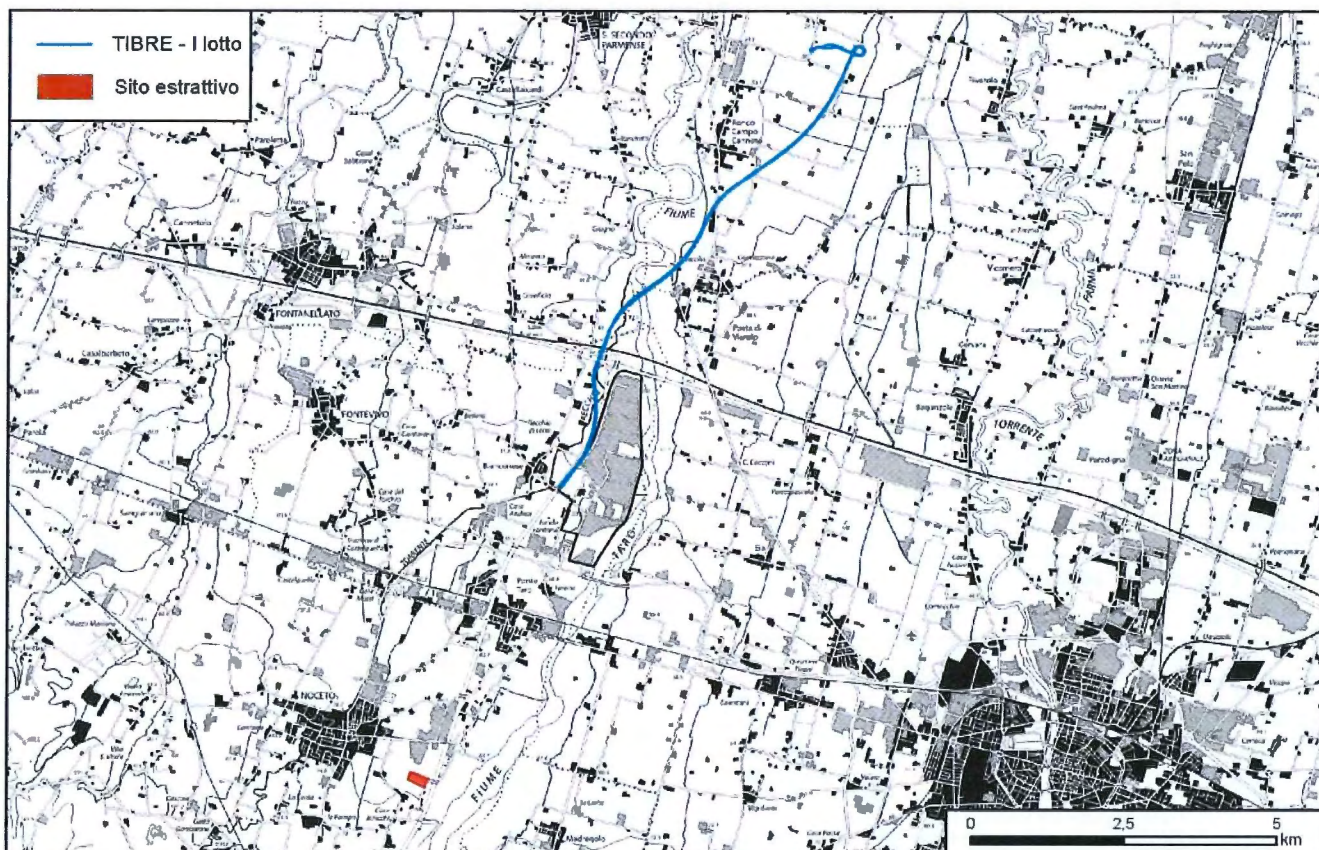


Scheda monografica della Cava n. 3G

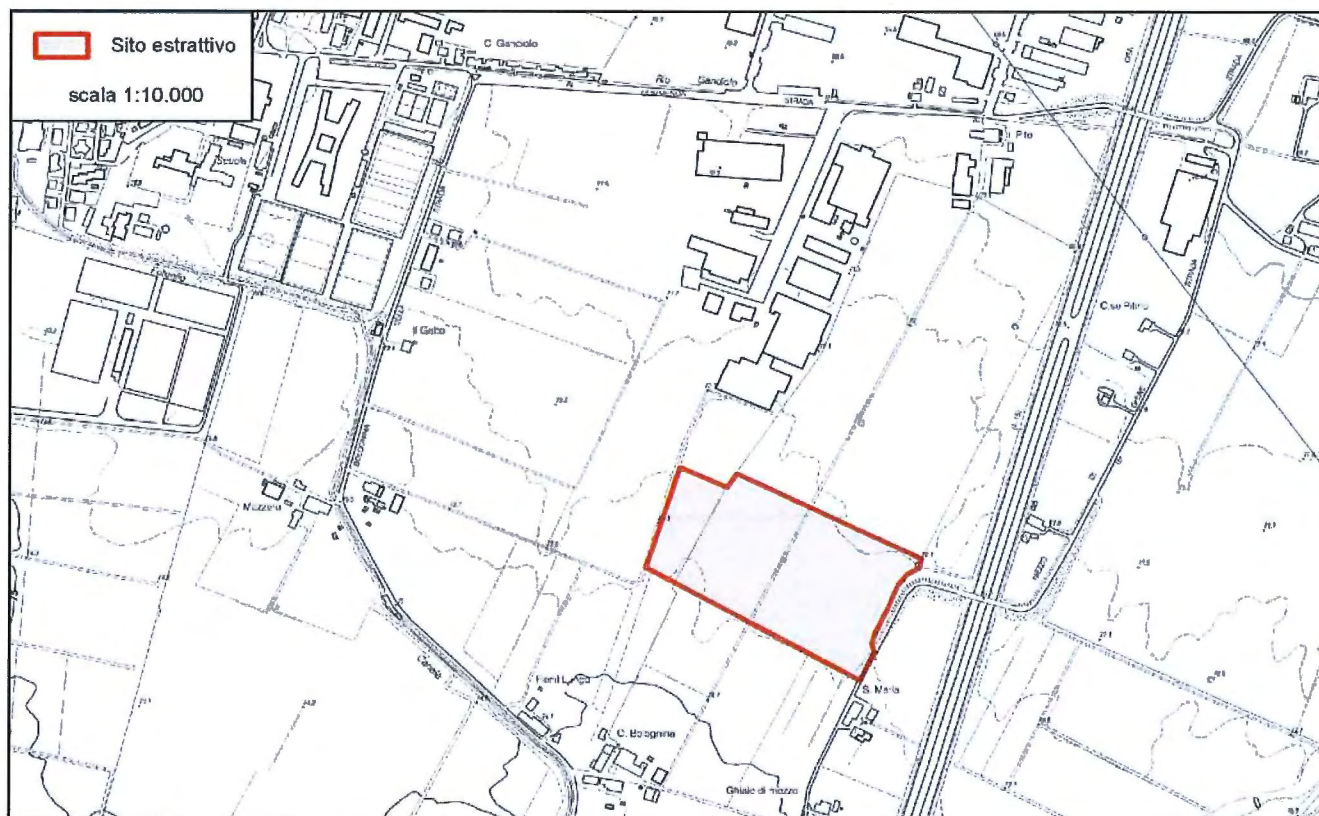
Denominazione		Cava UC1-Ghiaie di Mezzo		
Concessionario		Bellicchi Dante S.r.l. (v. Ghisolfi e Guareschi, 4 -Noceto - PR)		
Provincia di appartenenza		Parma		
Comune di appartenenza		Noceto		
Località		Ghiaie di Mezzo		
Elementi C.T.R.		181153		
Strumenti che ne disciplinano lo sfruttamento		PIAE	Var. Gen. 2008 approvata con delibera di C. P. n. 117/2008	
		PAE	Variante PAE - delib. C.C. n. 66 del 16/12/10	
		Autorizzazione	Aut. Prot. n. 18245 del 23/11/10	
		Durata		
Tipo sito estrattivo		Ambito comunale vincolato		
Obbiettivi del sito estrattivo		soddisfacimento di una quota del fabbisogno di ghiaia		
Tipologia di scavo		a fossa		
Superficie cava (m²)		59,000		
Tipologia di inerte		ghiaia alluvionale		
Caratterizzazione fisico-meccanica		non disponibile		
Volumi (m³)	totali	da PAE vigente	307,000	
	disponibili da autorizzare	al 31.12.2013	0	
	autorizzati	al 31.12.2013	307,000	
	estratti	anno 2013		31,211
		anno 2012		89,377
		anno 2011		47,020
		anni precedenti		0
da scavare	al 30.11.2013		139,392	
Distanza dall'asse di progetto (km)	"in linea d'aria"	8,3 km		
	lungo la viabilità locale	16,4 km		
Tipologia di recupero		agricolo con ritombamento del vuoto di cava		
Note				

Scheda monografica della Cava n. 3G

Stralcio cartografico con ubicazione del sito estrattivo



Stralcio cartografico con perimetrazione del sito estrattivo

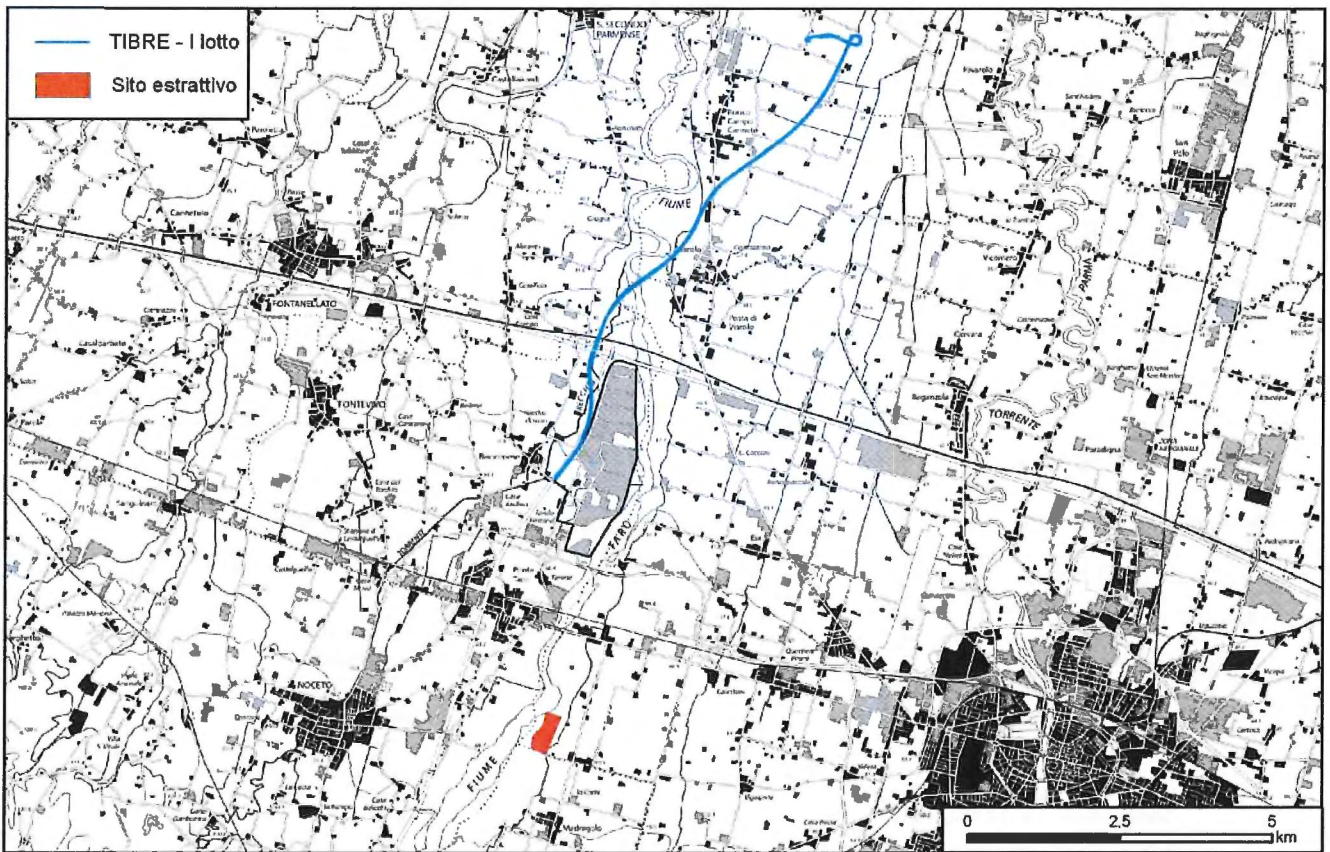


Scheda monografica della Cava n. 4G

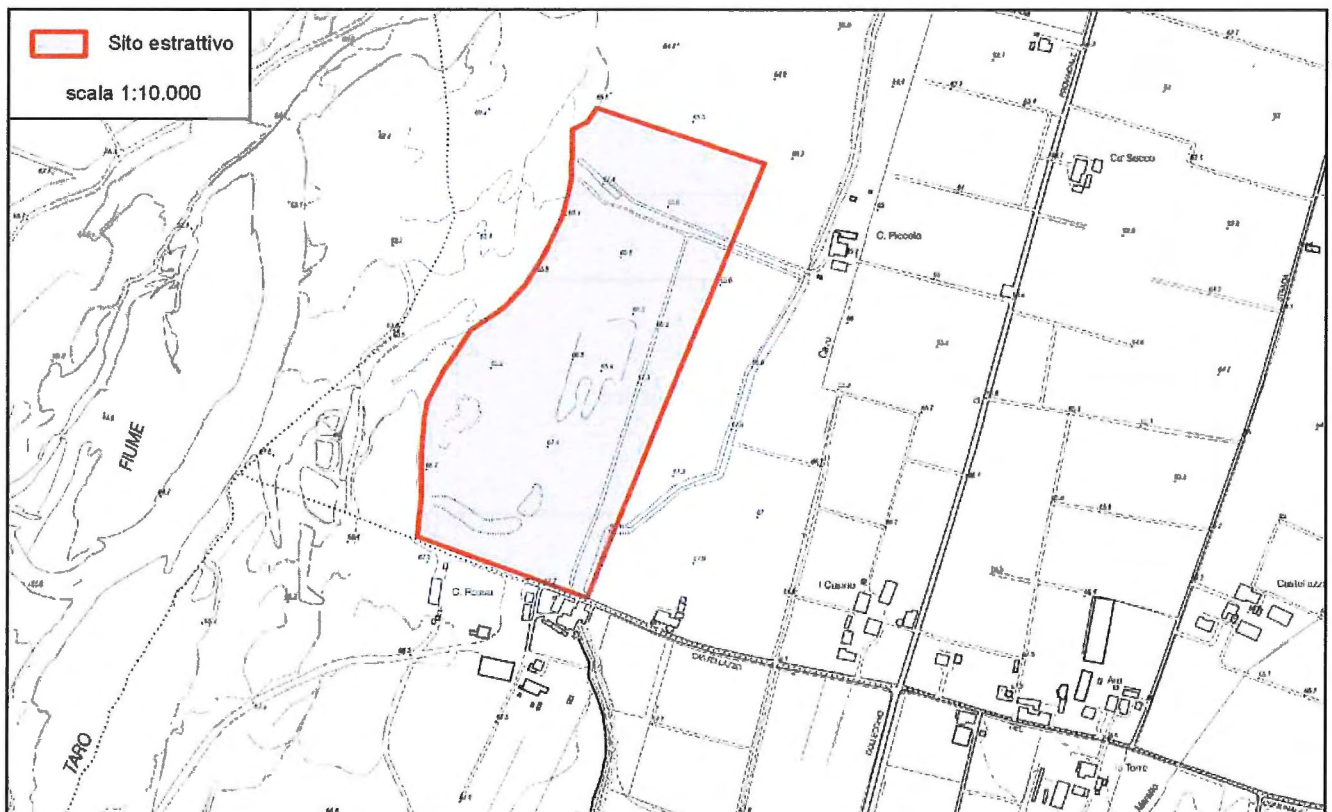
Denominazione	Casa Rossa		
Concessionario	Musi A. e Figli S.r.l. (v. Don Giovanni Drei, 13 - Parma)		
Provincia di appartenenza	Parma		
Comune di appartenenza	Parma		
Località	Madregolo		
Elementi C.T.R.	18152		
Strumenti che ne disciplinano lo sfruttamento	PIAE	Var. Gen. 2008 approvata con delibera di C. P. n. 117/2008	
	PAE	Variante PAE - delib. C.C. n. 17 del 19/02/2007	
	Autorizzazione	Aut. Prot. n. 204714 del 24/11/09	
	Durata	2 anni per escavazione + 1 anno per ripristino	
Tipo sito estrattivo	Ambito estrattivo comunale		
Obbiettivi del sito estrattivo	soddisfacimento di una quota del fabbisogno di ghiaia		
Tipologia di scavo	a fossa		
Superficie cava (m²)	30,900		
Tipologia di inerte	ghiaia alluvionale		
Caratterizzazione fisico-meccanica	non disponibile		
Volumi (m³)	totali	da PAE vigente	91,000
	disponibili da autorizzare	al 31.12.2013	0
	autorizzati	al 31.12.2013	91,000
	estratti	anno 2013	16,668
		anno 2012	24,286
		anno 2011	26,978
		anni precedenti	10,688
da scavare	al 30.11.2013	12,380	
Distanza dall'asse di progetto (km)	"in linea d'aria"	7,3 km	
	lungo la viabilità locale	13,6 km	
Tipologia di recupero	agronomico + naturalistico		
Note			

Scheda monografica della Cava n. 4G

Stralcio cartografico con ubicazione del sito estrattivo



Stralcio cartografico con perimetrazione del sito estrattivo

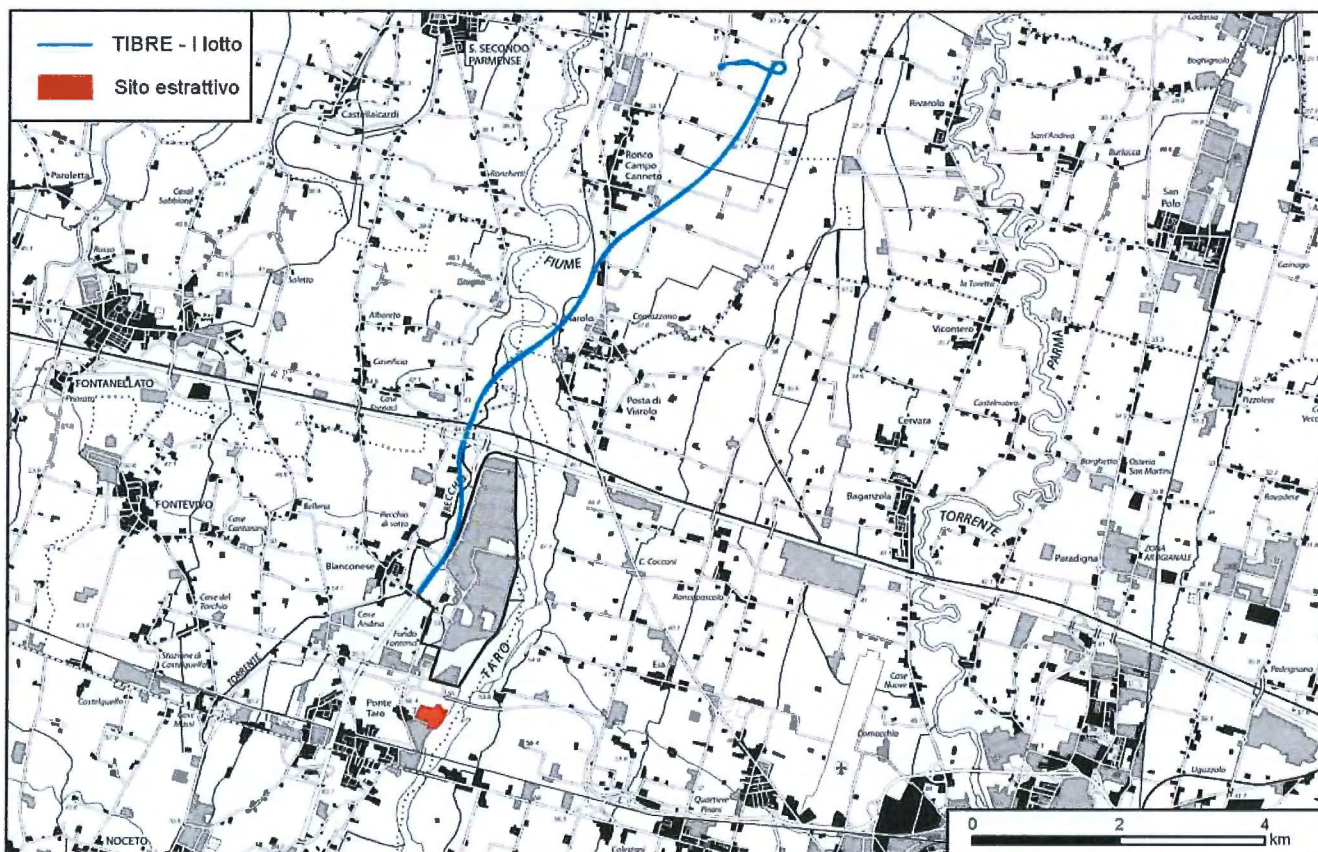


Scheda monografica della Cava n. 5G

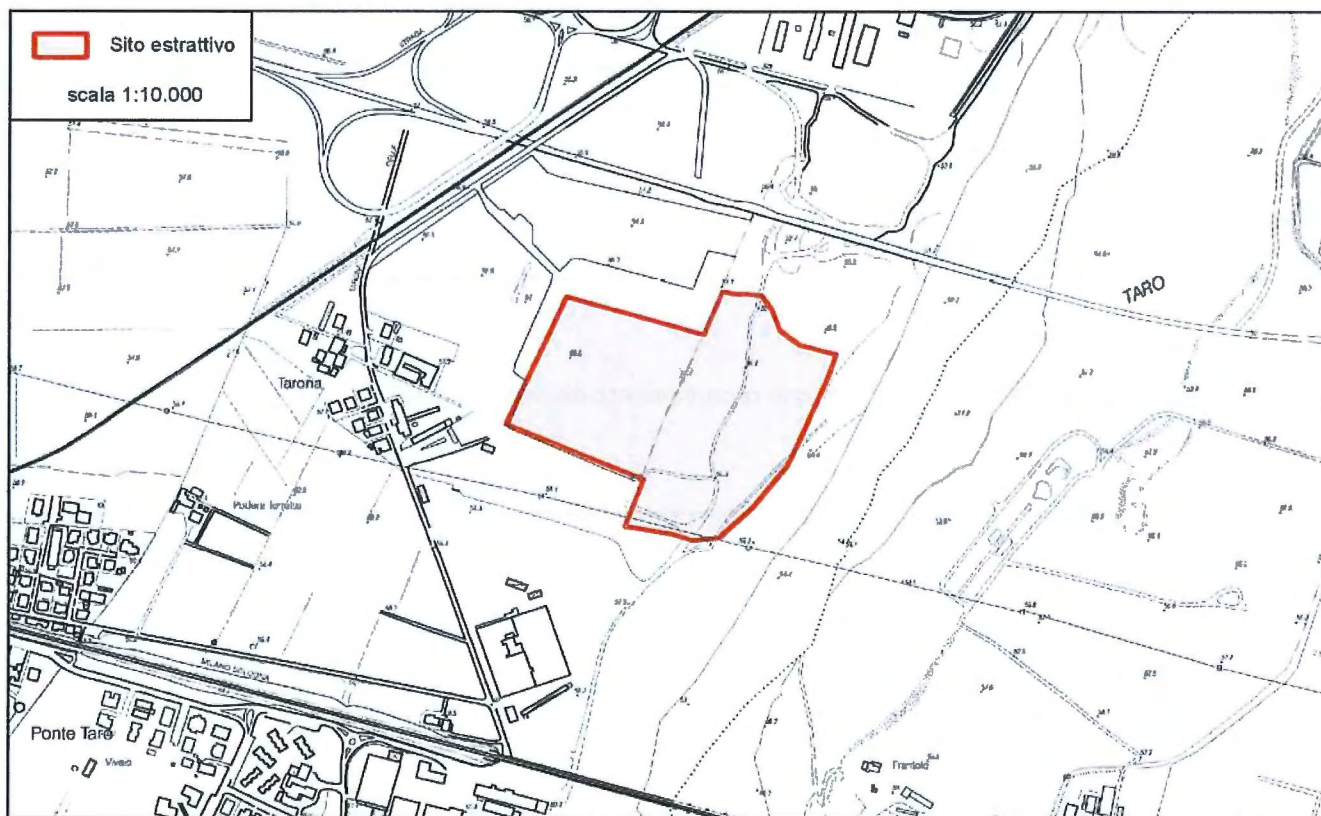
Denominazione	Cava Tarona 2		
Concessionario	C.C.P.L. Inerti S.p.A. (v. Gandhi, 8 - Reggio Emilia)		
Provincia di appartenenza	Parma		
Comune di appartenenza	Fontevivo		
Località	Tarona - Pontetaro		
Elementi C.T.R.	181151		
Strumenti che ne disciplinano lo sfruttamento	PIAE	Var. Gen. 2008 approvata con delibera di C. P. n. 117/2008	
	PAE	Variante PAE - delib. C.C. n. 81 del 28/11/06	
	Autorizzazione	Aut. prot. n. 142 del 23/01/2008	
	Durata	4 anni per escavazione + 1 anno per ripristino	
Tipo sito estrattivo	Polo estrattivo sovracomunale (G7 - Tarona)		
Obbiettivi del sito estrattivo	soddisfacimento di una quota del fabbisogno di ghiaia		
Tipologia di scavo	a fossa		
Superficie cava (m²)	93,600		
Tipologia di inerte	ghiaia alluvionale		
Caratterizzazione fisico-meccanica	non disponibile		
Volumi (m³)	totali	da PAE vigente	513,000
	disponibili da autorizzare	al 31.12.2013	0
	autorizzati	al 31.12.2013	513,000
	estratti	anno 2013	6,350
		anno 2012	19,755
		anno 2011	73,150
		anni precedenti	363,790
da scavare	al 30.11.2013	49,955	
Distanza dall'asse di progetto (km)	"in linea d'aria"	4,3 km	
	lungo la viabilità locale	5,8 km	
Tipologia di recupero	Agricolo con ritombamento del vuoto di cava		
Note			

Scheda monografica della Cava n. 5G

Stralcio cartografico con ubicazione del sito estrattivo



Stralcio cartografico con perimetrazione del sito estrattivo

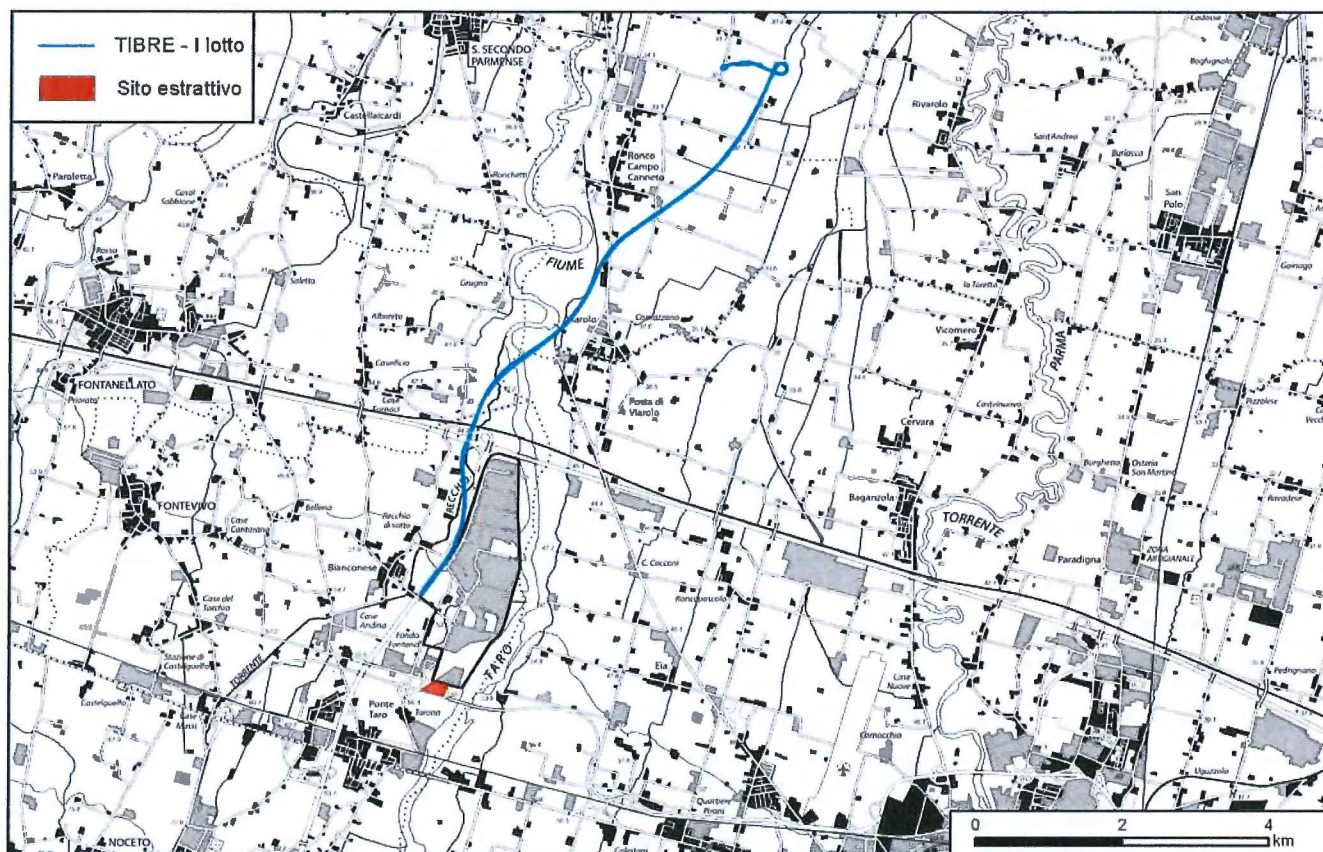


Scheda monografica della Cava n. 6G

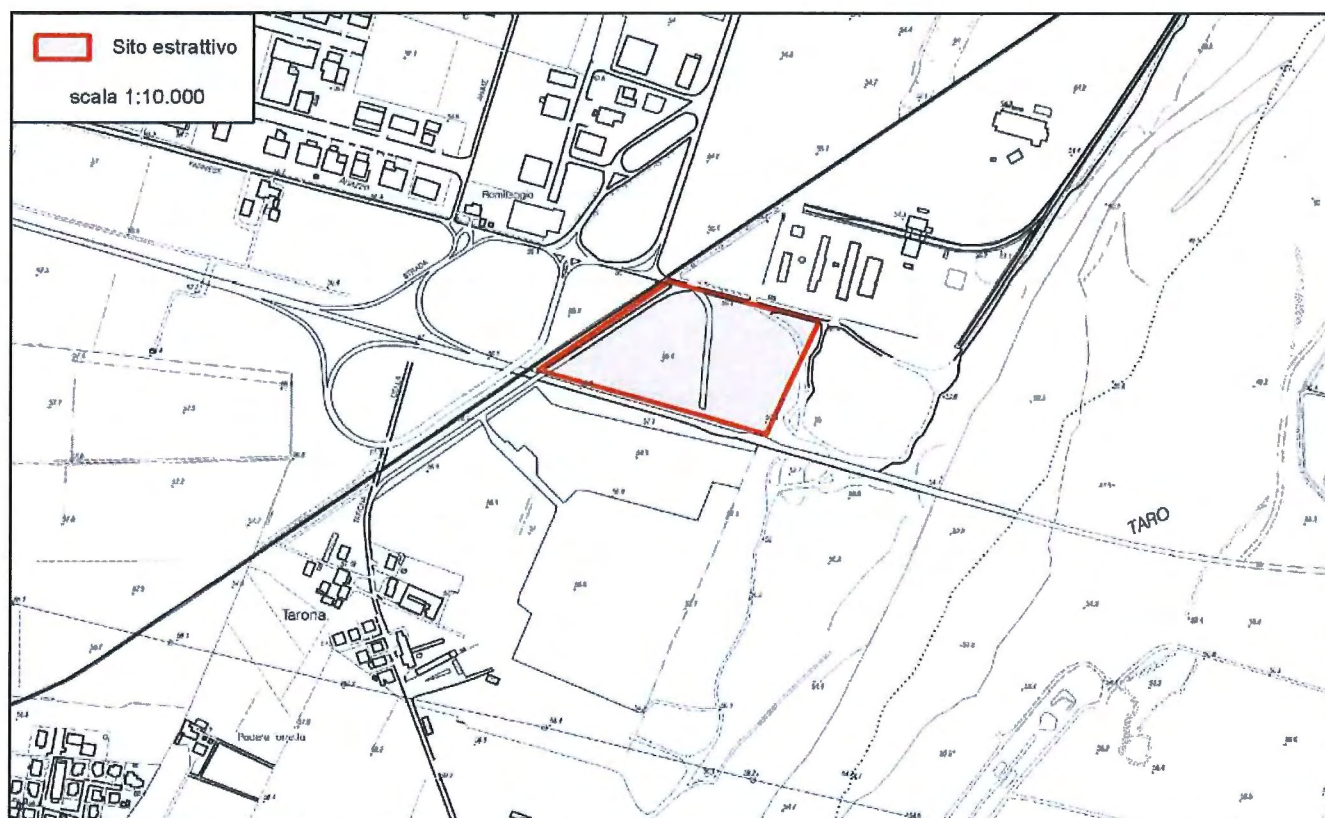
Denominazione	Cava AC1 - Romitaggio		
Concessionario	C.C.P.L. Inerti S.p.A. (v. Gandhi, 8 - Reggio Emilia)		
Provincia di appartenenza	Parma		
Comune di appartenenza	Fontevivo		
Località	Tarona - Pontetaro		
Elementi C.T.R.	181151		
Strumenti che ne disciplinano lo sfruttamento	PIAE	Var. Gen. 2008 approvata con delibera di C. P. n. 117/2008	
	PAE	Variante PAE - delib. C.C. n. 81 del 28/11/06	
	Autorizzazione	Aut. N. 33/2014 del 19/03/2014	
	Durata	2 anni per escavazione + 1 anno per ripristino	
Tipo sito estrattivo	Ambito comunale vincolato		
Obbiettivi del sito estrattivo	soddisfacimento di una quota del fabbisogno di ghiaia		
Tipologia di scavo	a fossa		
Superficie cava (m²)	26,400		
Tipologia di inerte	ghiaia alluvionale		
Caratterizzazione fisico-meccanica	non disponibile		
Volumi (m³)	totali	da PAE vigente	71,000
	disponibili da autorizzare	al 31.12.2013	0
	autorizzati	al 31.12.2013	71,000
	estratti	anno 2013	0
		anno 2012	9,450
		anno 2011	38,750
		anni precedenti	0
da scavare	al 30.11.2013	22,800	
Distanza dall'asse di progetto (km)	"in linea d'aria"	3,9 km	
	lungo la viabilità locale	5,3 km	
Tipologia di recupero	Agricolo con ritombamento del vuoto di cava		
Note			

Scheda monografica della Cava n. 6G

Stralcio cartografico con ubicazione del sito estrattivo



Stralcio cartografico con perimetrazione del sito estrattivo

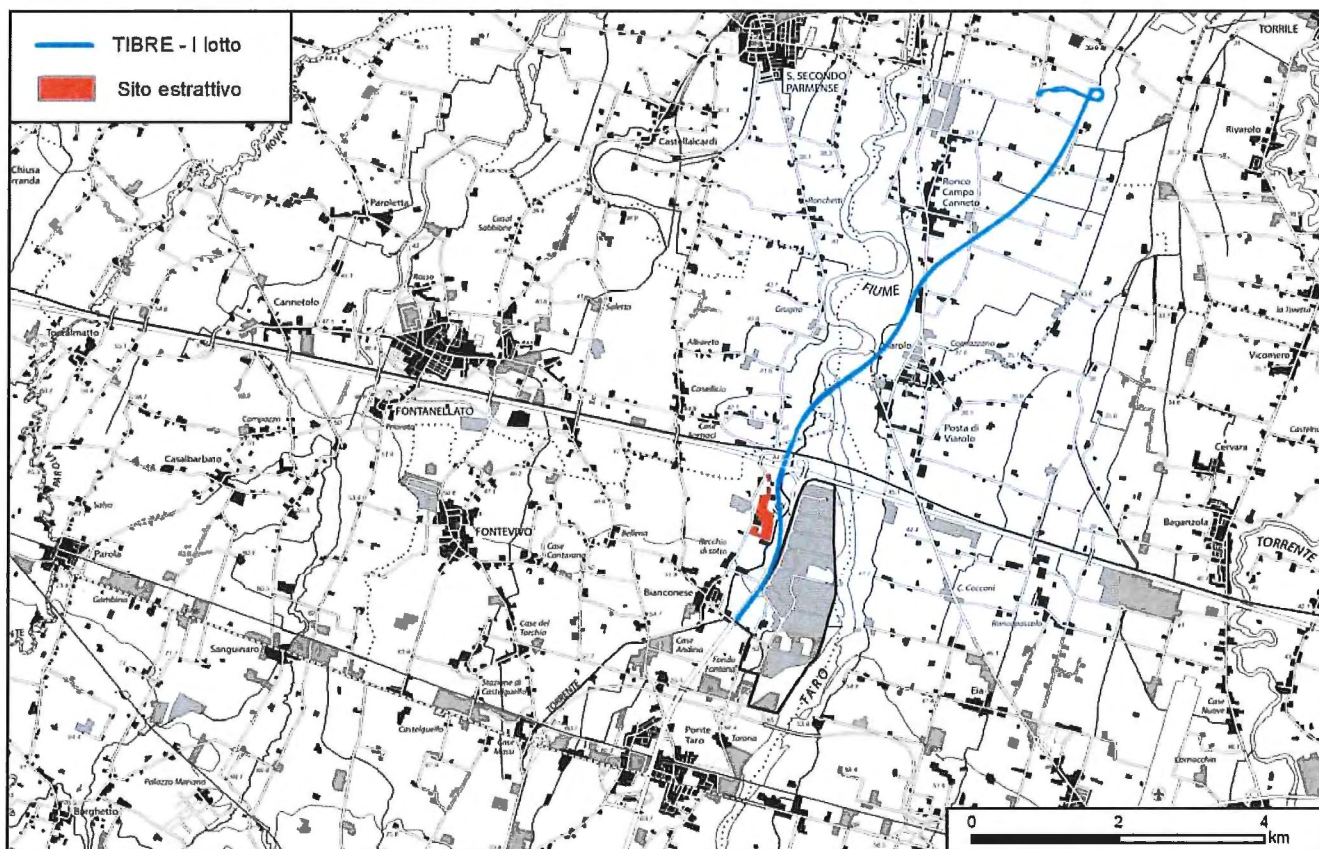


Scheda monografica della Cava n. 7G

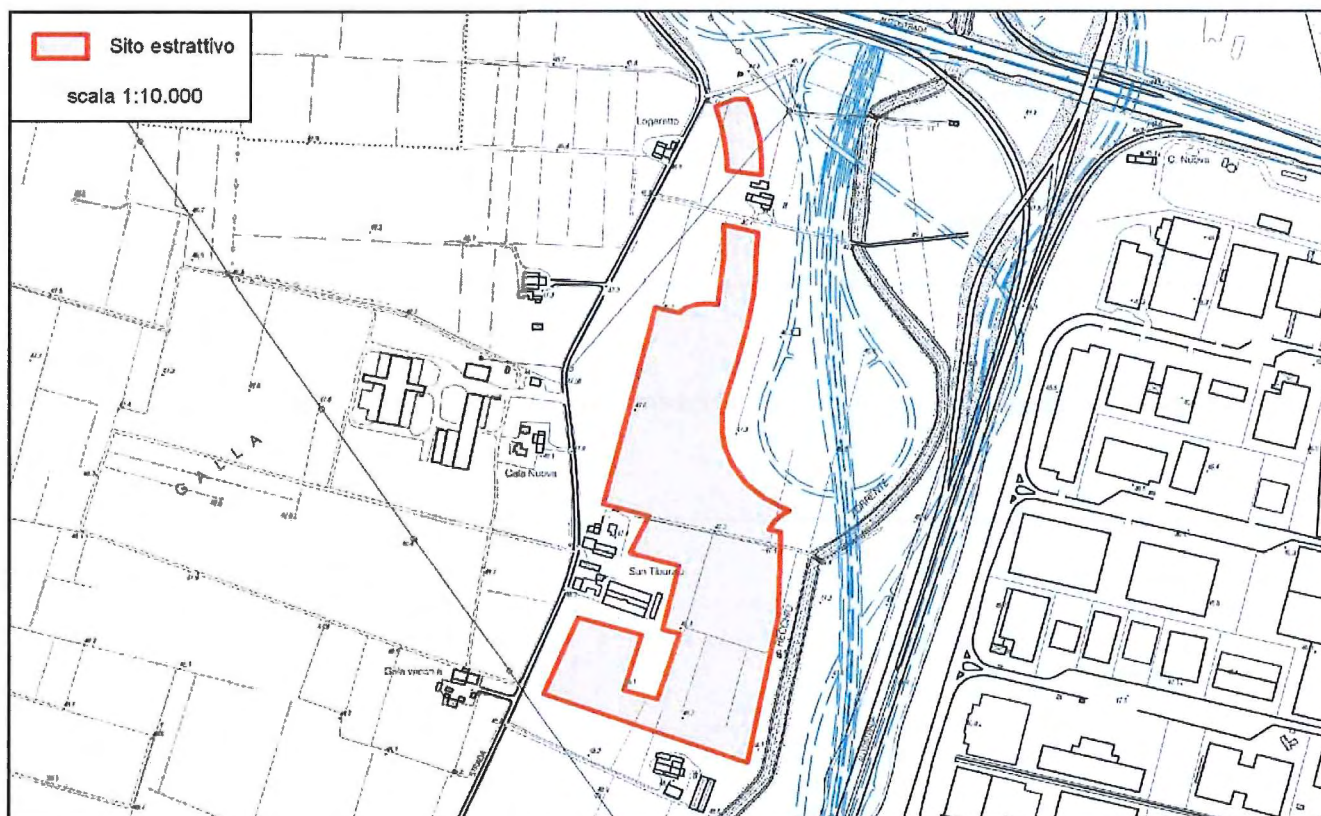
Denominazione	Cava PG1a - San Tiburzio		
Concessionario	F.Ili Manghi S.p.A. (v. Ceriati, 19 - Fontanellato - PR)		
Provincia di appartenenza	Parma		
Comune di appartenenza	Fontevivo		
Località	Bianconese		
Elementi C.T.R.	181112		
Strumenti che ne disciplinano lo sfruttamento	PIAE	Var. Gen. 2008 approvata con delibera di C. P. n. 117/2008	
	PAE	Variante PAE - delib. C.C. n. 81 del 28/11/06	
	Autorizzazione	Aut. N. 126 del 19/10/2010	
	Durata	5 anni per escavazione e ripristino	
Tipo sito estrattivo	Polo estrattivo sovracomunale (G1 - Taro Nord)		
Obbiettivi del sito estrattivo	soddisfacimento di una quota del fabbisogno di ghiaia		
Tipologia di scavo	a fossa		
Superficie cava (m²)	147,000		
Tipologia di inerte	ghiaia alluvionale		
Caratterizzazione fisico-meccanica	non disponibile		
Volumi (m³)	totali	da PAE vigente	334,000
	disponibili da autorizzare	al 31.12.2013	0
	autorizzati	al 31.12.2013	334,000
	estratti	anno 2013	0
		anno 2012	0
		anno 2011	2,376
		anni precedenti	0
da scavare	al 30.11.2013	331,624	
Distanza dall'asse di progetto (km)	"in linea d'aria"	0 km	
	lungo la viabilità locale	0 km	
Tipologia di recupero	Agricolo con ritombamento del vuoto di cava		
Note			

Scheda monografica della Cava n. 7G

Stralcio cartografico con ubicazione del sito estrattivo



Stralcio cartografico con perimetrazione del sito estrattivo

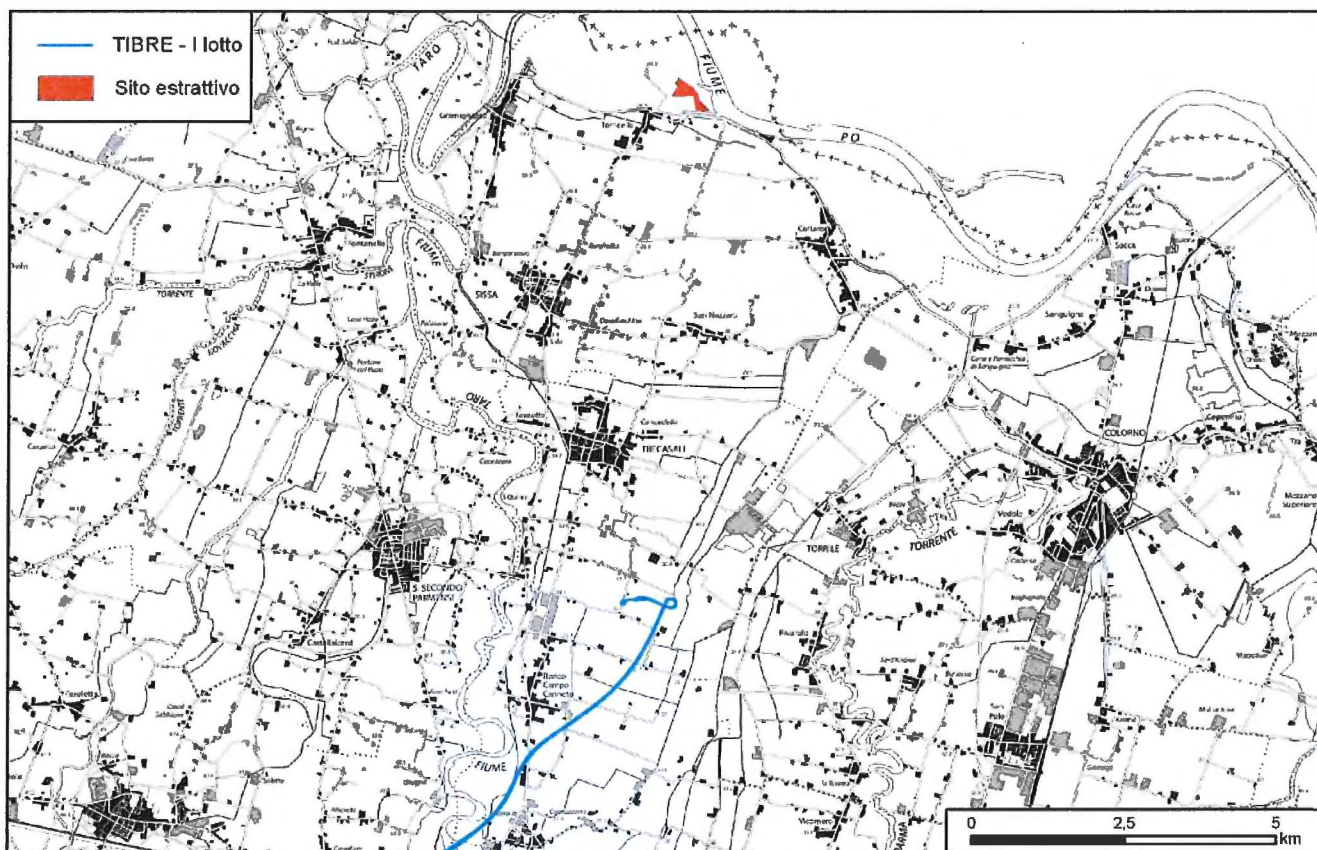


Scheda monografica della Cava n. 15

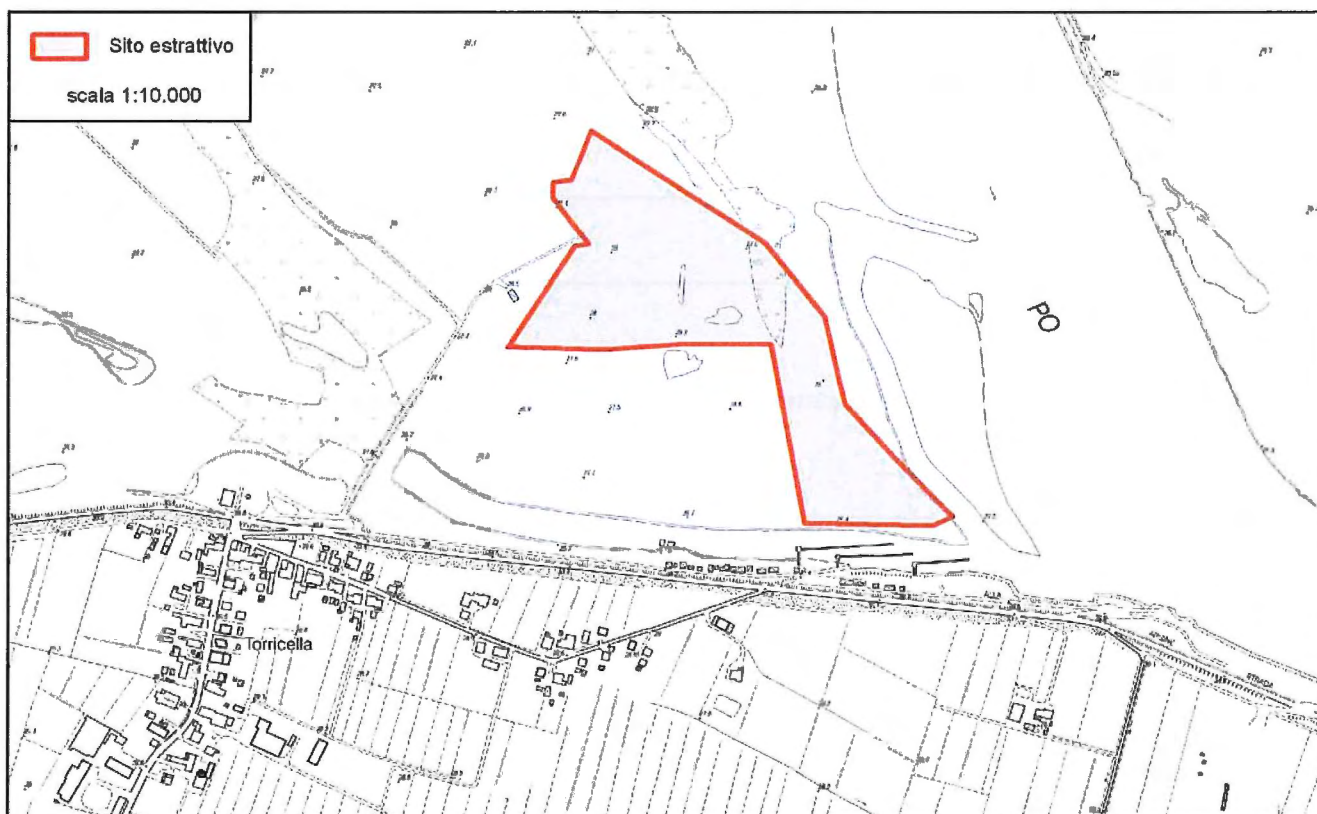
Denominazione		PP1-Golena Est-PC1		
Concessionario		TIR 78 S.r.l.		
Provincia di appartenenza		Parma		
Comune di appartenenza		Sissa		
Località		Torricella		
Elementi C.T.R.		181041 - 181044		
Strumenti che ne disciplinano lo sfruttamento		PIAE	Var. Gen. 2008 approvata con delibera di C. P. n. 117/2008	
		PAE	Variante PAE - delib. C.C. n. 20 del 30/04/2010	
		Autorizzazione	Prot. n.3770 del 19/07/2012	
		Durata	5 anni	
Tipo sito estrattivo		Polo estrattivo sovracomunale (S3 - Sissa)		
Obbiettivi del sito estrattivo		soddisfacimento di una quota del fabbisogno di sabbia limo e argilla		
Tipologia di scavo		a fossa		
Superficie cava (m²)		105,400		
Tipologia di inerte		sabbia - argilla - limi alluvionali		
Caratterizzazione fisico-meccanica		non disponibile		
Volumi (m³)	totali	da PAE vigente	184,800	
	disponibili da autorizzare	al 31.12.2013	0	
	autorizzati	al 31.12.2013	184,800	
	estratti	anno 2013		4,862
		anno 2012		30,624
		anno 2011		19,415
		anni precedenti		85,808
da scavare	al 30.11.2013		44,091	
Distanza dall'asse di progetto (km)	"in linea d'aria"	9,6 km		
	lungo la viabilità locale	12,7 km		
Tipologia di recupero		naturalistico		
Note				

Scheda monografica della Cava n. 15

Stralcio cartografico con ubicazione del sito estrattivo



Stralcio cartografico con perimetrazione del sito estrattivo

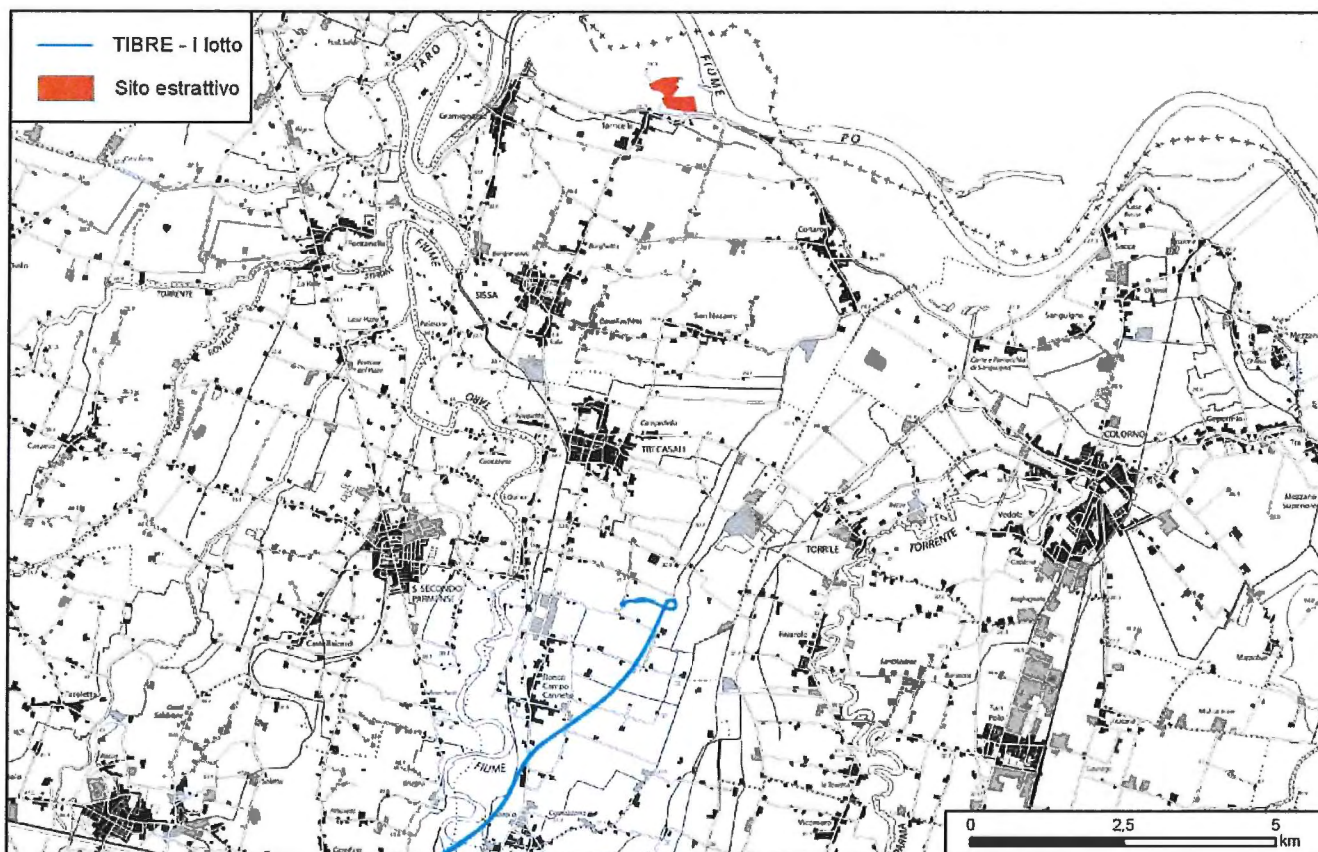


Scheda monografica della Cava n. 2S

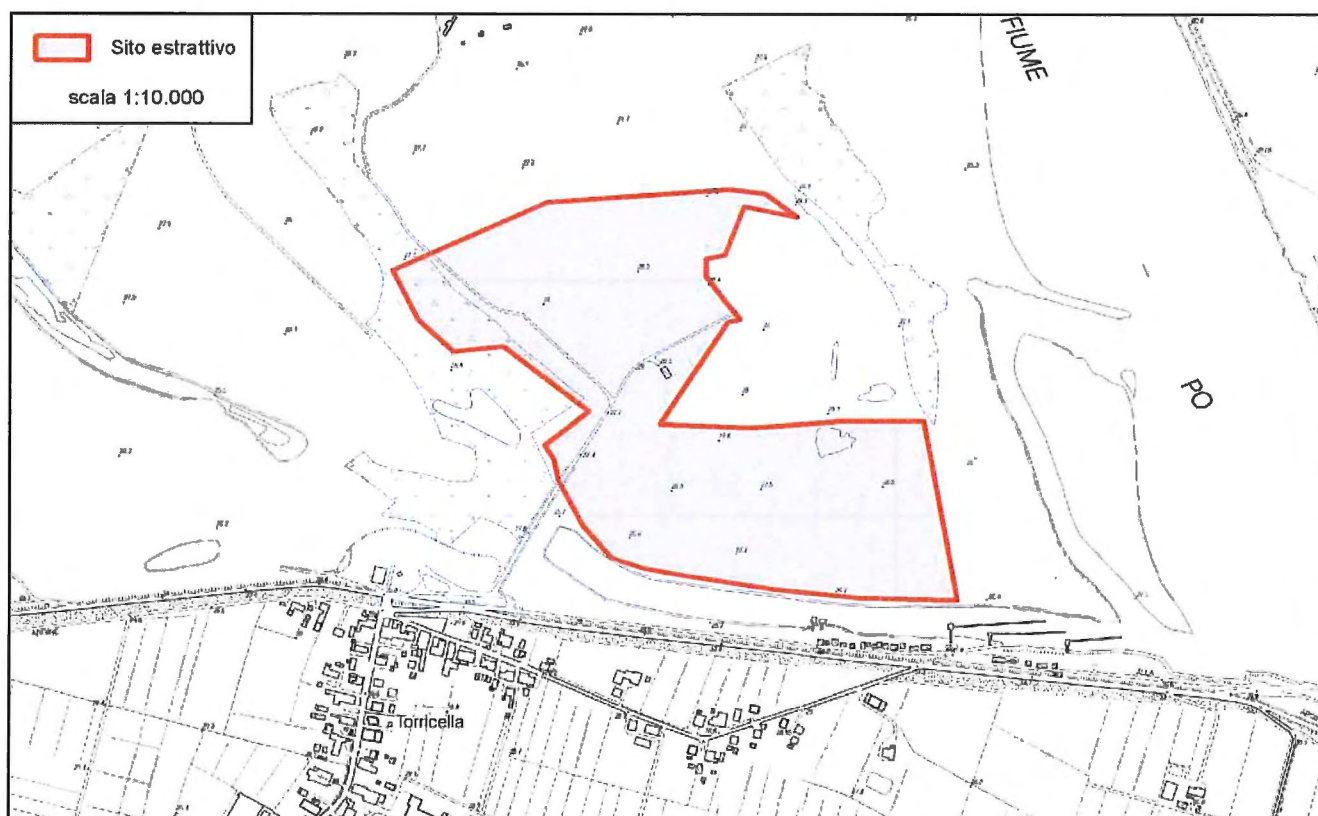
Denominazione	PP1-Golena Est-PC2		
Concessionario	S.O.V.E. Costruzioni S.p.A. (v. Cornazzano, 194a - Viarolo - PR)		
Provincia di appartenenza	Parma		
Comune di appartenenza	Sissa		
Località	Torricella		
Elementi C.T.R.	181041 - 181044		
Strumenti che ne disciplinano lo sfruttamento	PIAE	Var. Gen. 2008 approvata con delibera di C. P. n. 117/2008	
	PAE	Variante PAE - delib. C.C. n. 20 del 30/04/2010	
	Autorizzazione	Prot. n. 9095 del 11/12/2006	
	Durata		
Tipo sito estrattivo	Polo estrattivo sovracomunale (S3 - Sissa)		
Obbiettivi del sito estrattivo	soddisfacimento di una quota del fabbisogno di sabbia limo e argilla		
Tipologia di scavo	a fossa		
Superficie cava (m²)	216,000		
Tipologia di inerte	sabbia - argilla - limi alluvionali		
Caratterizzazione fisico-meccanica	non disponibile		
Volumi (m³)	totali	da PAE vigente	555,200
	disponibili da autorizzare	al 31.12.2013	0
	autorizzati	al 31.12.2013	555,200
	estratti	anno 2013	0
		anno 2012	71,600
		anno 2011	23,513
		anni precedenti	87,958
da scavare	al 30.11.2013	372,129	
Distanza dall'asse di progetto (km)	"in linea d'aria"	9,5 km	
	lungo la viabilità locale	12,6 km	
Tipologia di recupero	naturalistico		
Note	cava sospesa		

Scheda monografica della Cava n. 25

Stralcio cartografico con ubicazione del sito estrattivo



Stralcio cartografico con perimetrazione del sito estrattivo

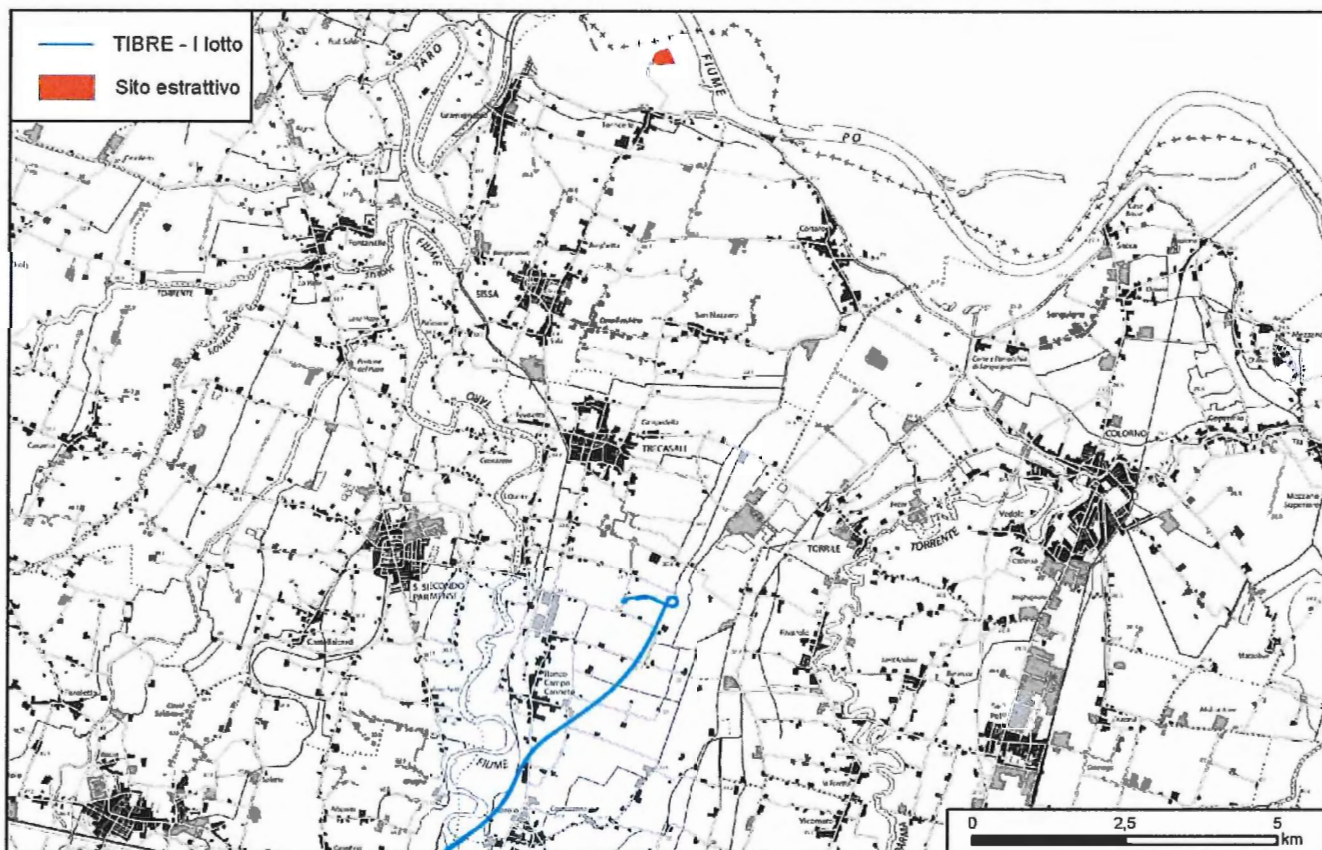


Scheda monografica della Cava n. 3S

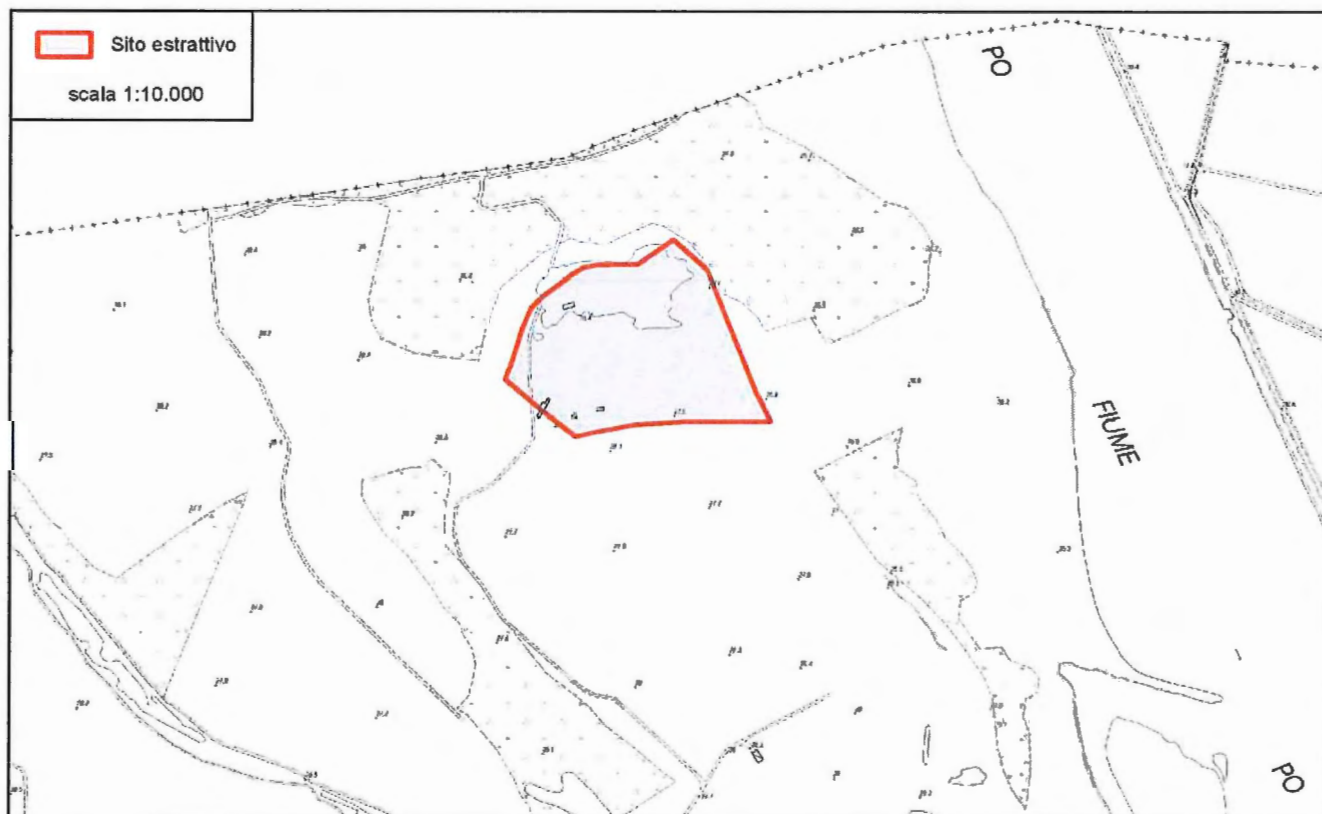
Denominazione	PP1-Golena Est-PC3		
Concessionario	CI.MA. (v. Gramigna, 14 - Gramignazzo - PR)		
Provincia di appartenenza	Parma		
Comune di appartenenza	Sissa		
Località	Torricella		
Elementi C.T.R.	181044		
Strumenti che ne disciplinano lo sfruttamento	PIAE	Var. Gen. 2008 approvata con delibera di C. P. n. 117/2008	
	PAE	Variante PAE - delib. C.C. n. 20 del 30/04/2010	
	Autorizzazione	Prot. N. 5767 del 31/08/2005	
	Durata		
Tipo sito estrattivo	Polo estrattivo sovracomunale (S3 - Sissa)		
Obbiettivi del sito estrattivo	soddisfacimento di una quota del fabbisogno di sabbia limo e argilla		
Tipologia di scavo	a fossa		
Superficie cava (m²)	71,500		
Tipologia di inerte	sabbia - argilla - limi alluvionali		
Caratterizzazione fisico-meccanica	non disponibile		
Volumi (m³)	totali	da PAE vigente	260,000
	disponibili da autorizzare	al 31.12.2013	0
	autorizzati	al 31.12.2013	260,000
	estratti	anno 2013	0
		anno 2012	50,000
		anno 2011	3,500
		anni precedenti	197,982
da scavare	al 30.11.2013	8,518	
Distanza dall'asse di progetto (km)	"in linea d'aria"	10,2 km	
	lungo la viabilità locale	13,4 km	
Tipologia di recupero	naturalistico		
Note	cava sospesa		

Scheda monografica della Cava n. 35

Stralcio cartografico con ubicazione del sito estrattivo



Stralcio cartografico con perimetrazione del sito estrattivo

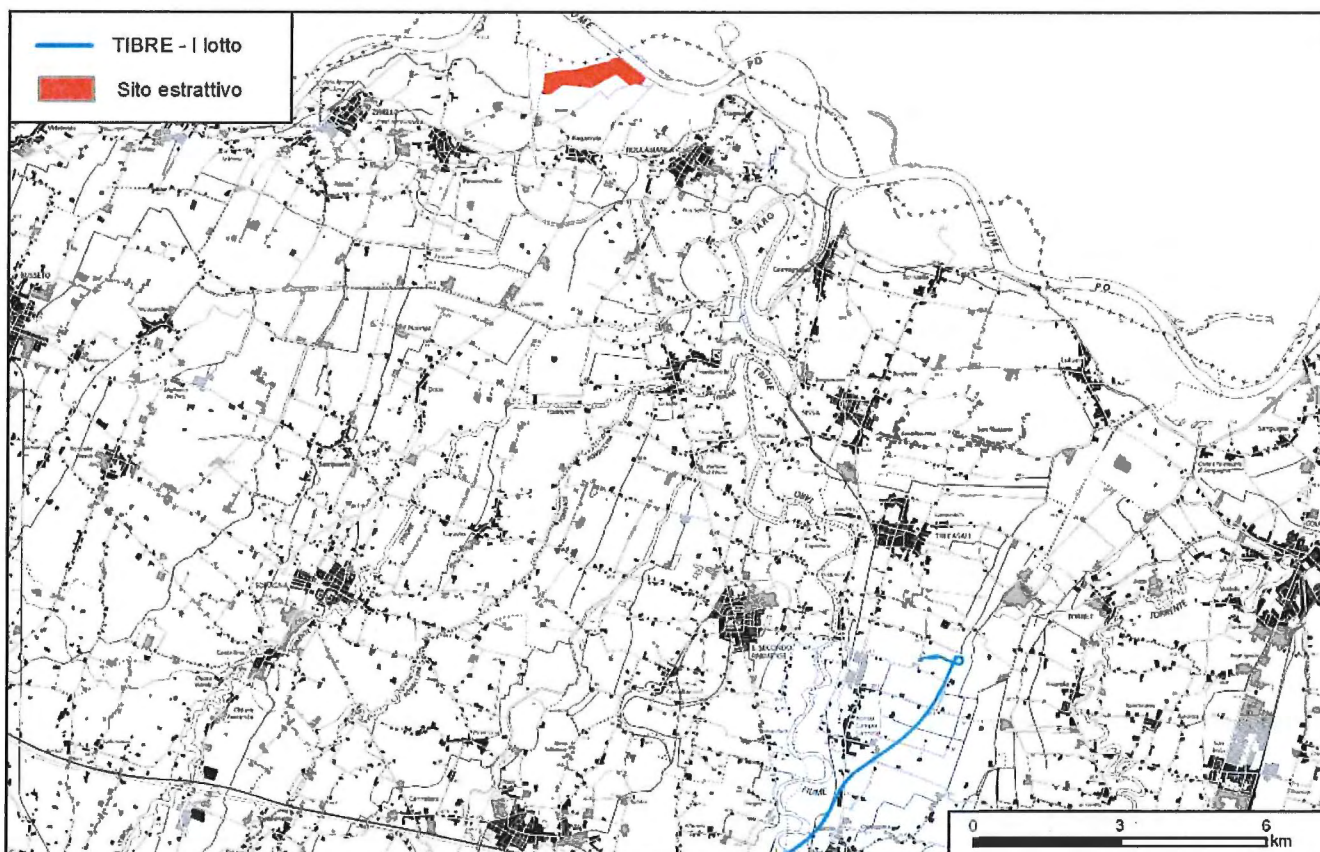


Scheda monografica della Cava n. 45

Denominazione		Lanca dei Francesi 2		
Concessionario		Parma Cave s.r.l. (B.go Trinità, 15a -Parma)		
Provincia di appartenenza		Parma		
Comune di appartenenza		Roccabianca		
Località		Ragazzola		
Elementi C.T.R.		163153 - 163154		
Strumenti che ne disciplinano lo sfruttamento		PIAE	Var. Gen. 2008 approvata con delibera di C. P. n. 117/2008	
		PAE	Variante PAE - delib. C.P. n. 117 del 22/12/2008	
		Autorizzazione	Aut. Prot. n. 5692 del 24/09/2010	
		Durata	5 anni	
Tipo sito estrattivo		Polo estrattivo sovracomunale (S1 - Zibello Roccabianca)		
Obbiettivi del sito estrattivo		soddisfacimento di una quota del fabbisogno di sabbia limo e argilla		
Tipologia di scavo		a fossa		
Superficie cava (m²)		460,000		
Tipologia di inerte		sabbia - argilla - limi alluvionali		
Caratterizzazione fisico-meccanica		non disponibile		
Volumi (m³)	totali	da PAE vigente	1,500,000	
	disponibili da autorizzare	al 31.12.2013	0	
	autorizzati	al 31.12.2013	1,500,000	
	estratti	anno 2013		0
		anno 2012		53,000
		anno 2011		98,850
		anni precedenti		8,126
da scavare	al 30.11.2013		1,340,024	
Distanza dall'asse di progetto (km)	"in linea d'aria"	14,3 km		
	lungo la viabilità locale	17,5 km		
Tipologia di recupero		naturalistico		
Note				

Scheda monografica della Cava n. 45

Stralcio cartografico con ubicazione del sito estrattivo



Stralcio cartografico con perimetrazione del sito estrattivo

