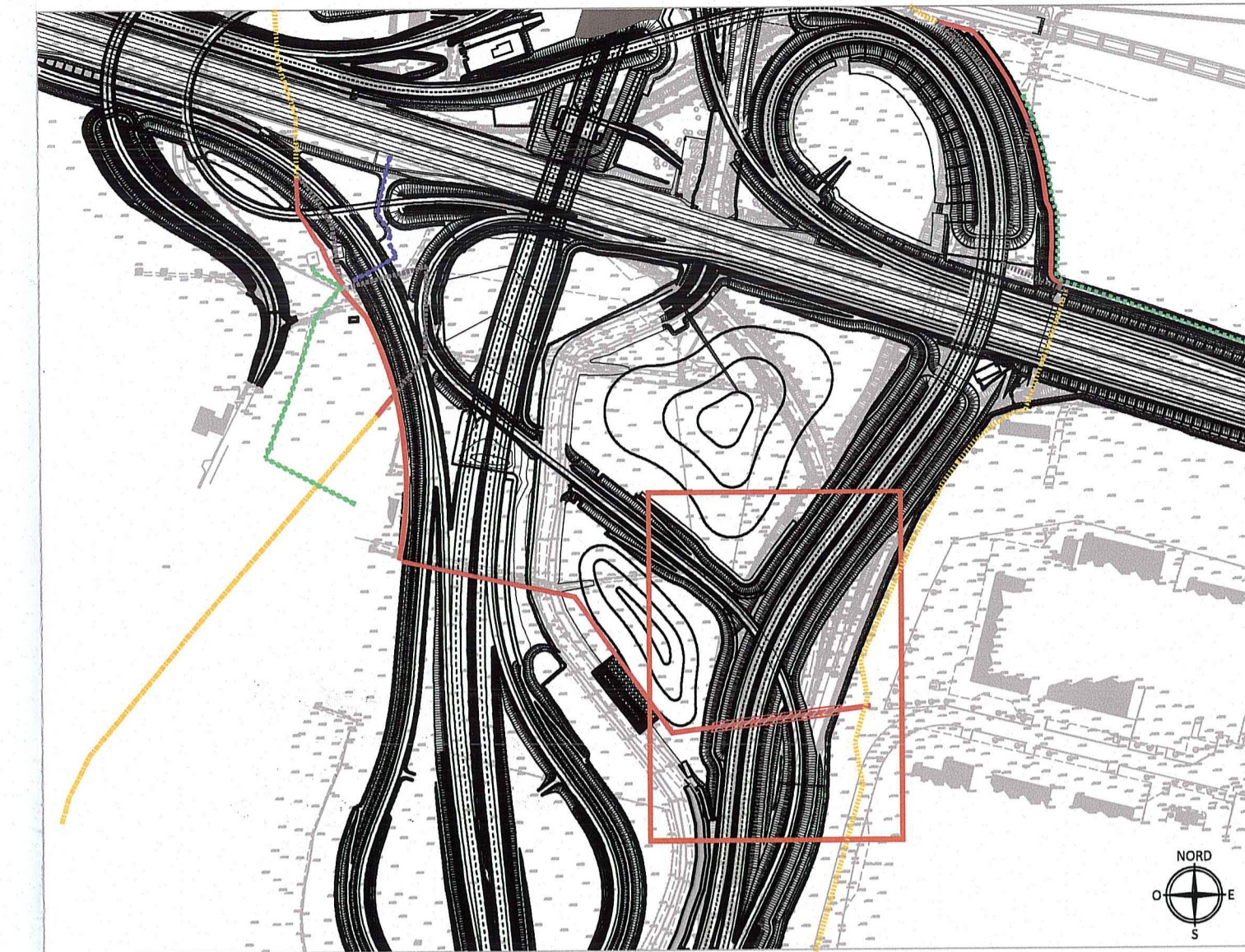
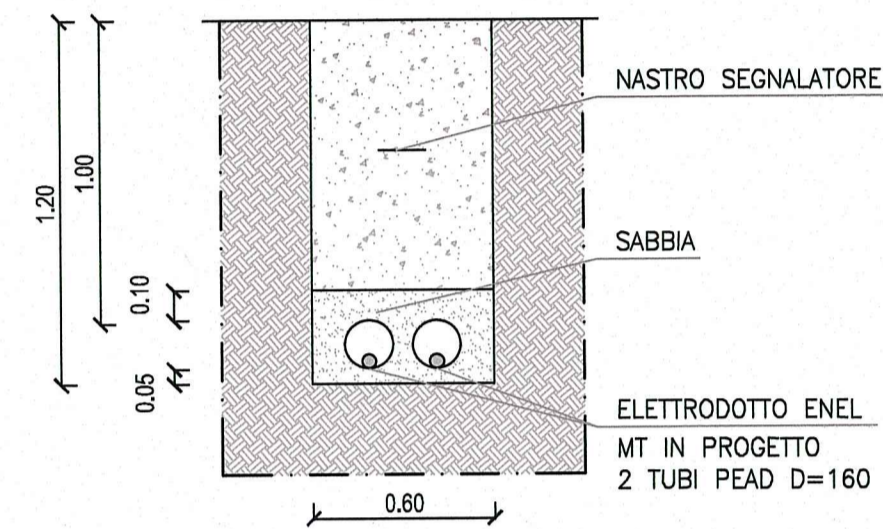


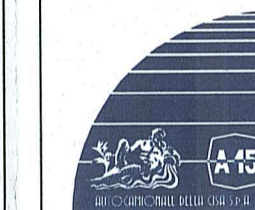
SEZIONE TIPO 2 TUBI PEAD D=160
MEDIA E BASSA TENSIONE
SCALA 1:25



LEGGENDA

- CAVO INTERRATO LINEA MT IN PROGETTO 1Ø160
- LINEA ELETTRICA MT ESISTENTE
- LINEA ELETTRICA DA DEMOLIRE
- ATTRAVERSAMENTO CON TELEGUIDATA
- RISOLUZIONE INTERFERENZA EMT-41-0-001-00
- BUCA PER GIUNTO 300x200x200
- CAMERETTA 160x160x180

Committente:



AUTOCAMIONALE DELLA CISA S.p.A.

Via Camboara 26/A - Frazione Ponte Taro - 43015 NOCETO (PR)

Impresa Esecutrice:



**AUTOSTRADA DELLA CISA A15
RACCORDO AUTOSTRADALE A15/A22
CORRIDOIO PLURIMODALE TIRRENO-BRENNERO
RACCORDO AUTOSTRADALE FRA L' AUTOSTRADA DELLA CISA-FONTEVIVO (PR)
E L' AUTOSTRADA DEL BRENNERO-NOGAROLE ROCCA (VR). I LOTTO.**

C.U.P. G61B0400060008 C.I.G. 307068161E

PROGETTO ESECUTIVO

AUTOCAMIONALE DELLA CISA S.p.A.

Il Direttore TIBRE:

Il Responsabile del Procedimento:

Il Presidente:

IMPRESA PIZZAROTTI & C. s.p.a.
Il Direttore Tecnico:
Ing. Luca Bondanelli

Il Geologo:

NA

PROGETTAZIONE DI:
PIZZAROTTI
FONDATA NEL 1910

Il Progettista:

Ing. Fabio Nigrelli
Ordine degli Ingegneri della Provincia di Palermo n. 3581

A.T.I. **idrosse engineering** **ROXSOIL** **VIA**

Coordinatore per la Sicurezza in fase di Progettazione:
Ing. Giovanni Maria Cepparotti
Ordine degli Ingegneri della Provincia di Viterbo n. 392

Consulenza specialistica a cura di:

NA

Progettista Responsabile Integrazione Prestazioni Specialistiche:
Ing. Pietro Mazzoli
IMPRESA PIZZAROTTI & C. s.p.a.
Ordine degli Ingegneri della Provincia di Palermo n. 3581

Titolo Elaborato:

**Cantierizzazione
Cantierizzazione
Opere Civili collegamento punto di fornitura cant. 2A da area CEPIM**
Tavola 1/2

Data Emissione Progetto:

18/03/2014

Scala:

1:500

Identif. Elaborato:

N.RO IDENTIFICATIVO	CODICE COMMESSA	LOTTO	FASE	ENTE	AMBITO	CAL. OPERA	NU.RO OPERA	PART. OPERA	TIPO DOC.	NU.RO PROCED. DOC.	REVISIONE
	RAAA	1	E	I	CN	CN	02	C	PL	061	A

Rev.	Data	DESCRIZIONE REVISIONE	Redatto	Controllato	Approvato
A	07/04/2015	EMISSIONE PROGETTO ESECUTIVO	I. MARCHELLA	NIGRELLI	MAZZOLI