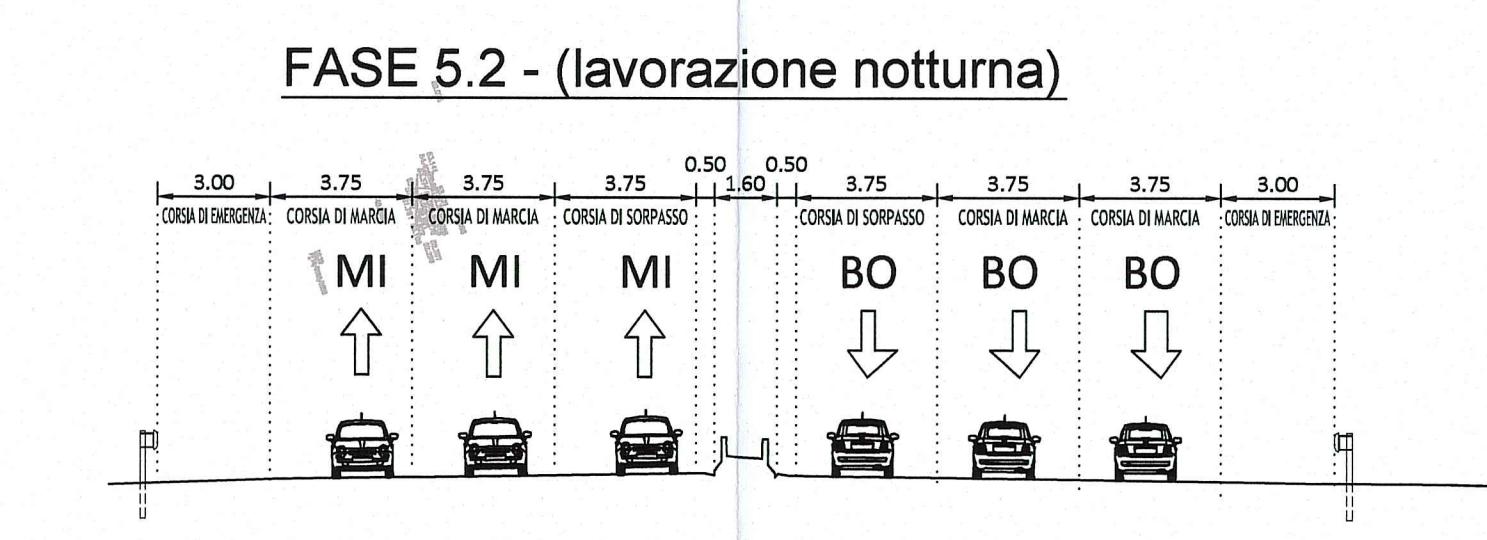
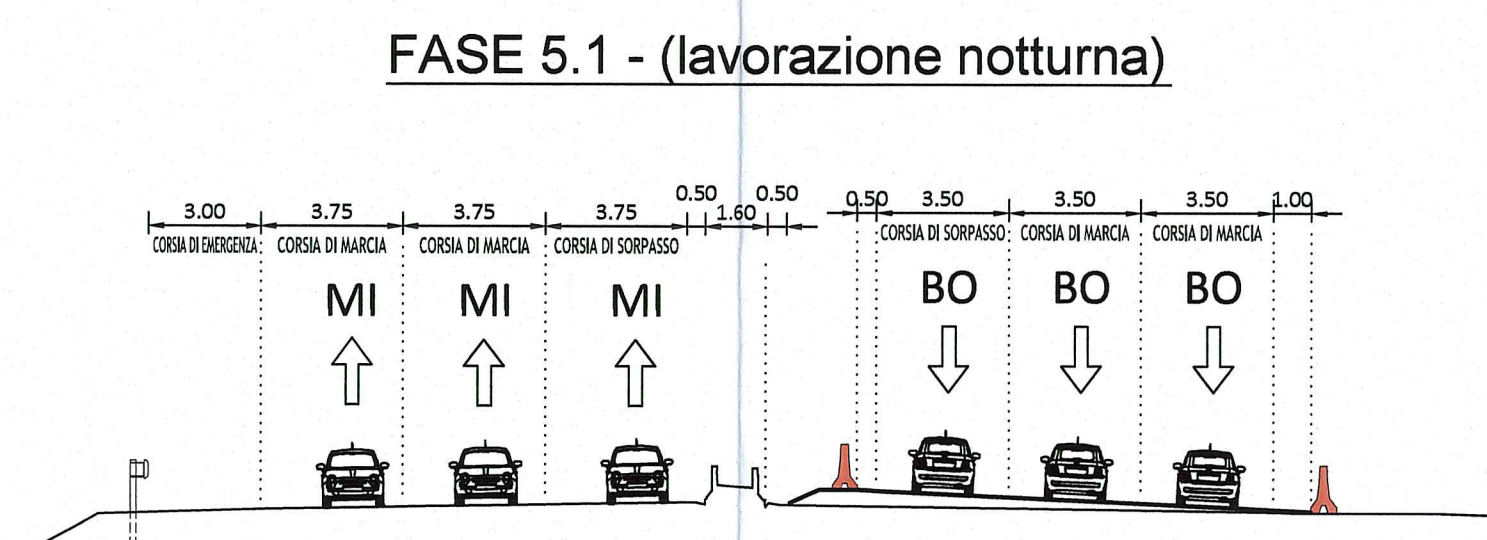
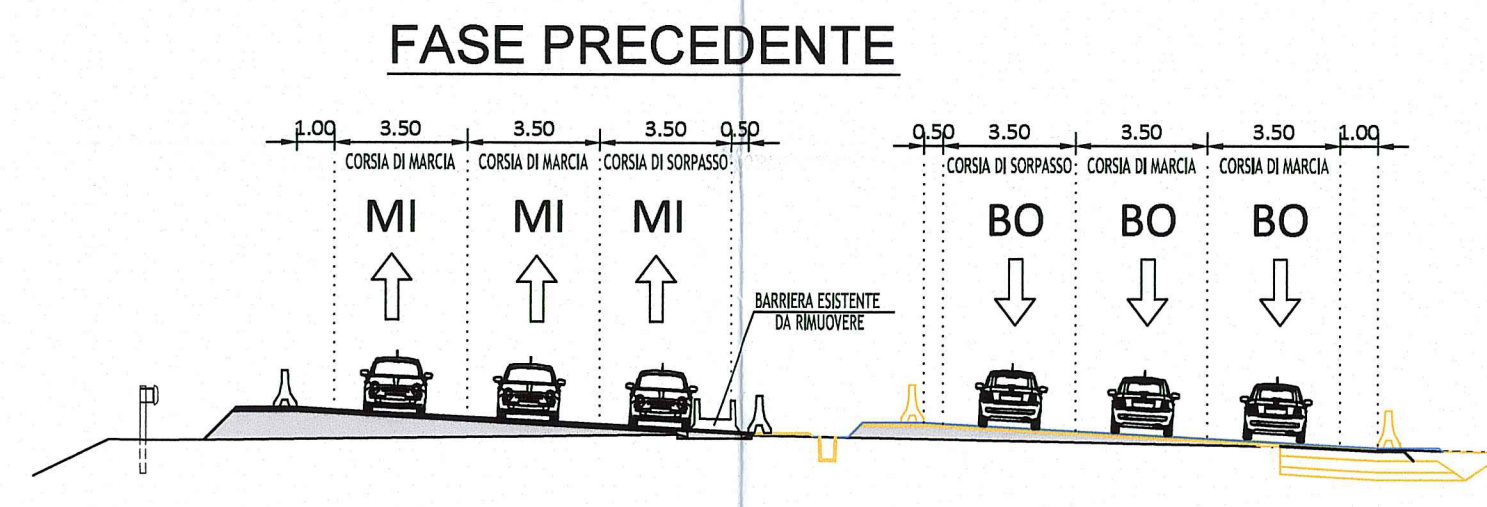


NOTE
 - Si specifica che i presenti documenti trattano le configurazioni di traffico dell'interconnessione.
 - Per i dettagli relativi alle fasi realizzative della galleria artificiale si rimanda agli elaborati specifici.
 - Le opere non interferenti con le manovre dello svincolo possono essere realizzate indipendentemente dalle fasi di esercizio. Quanto rappresentato in realizzazione nelle fasi illustra le opere strettamente necessarie a consentire il passaggio alla configurazione successiva.

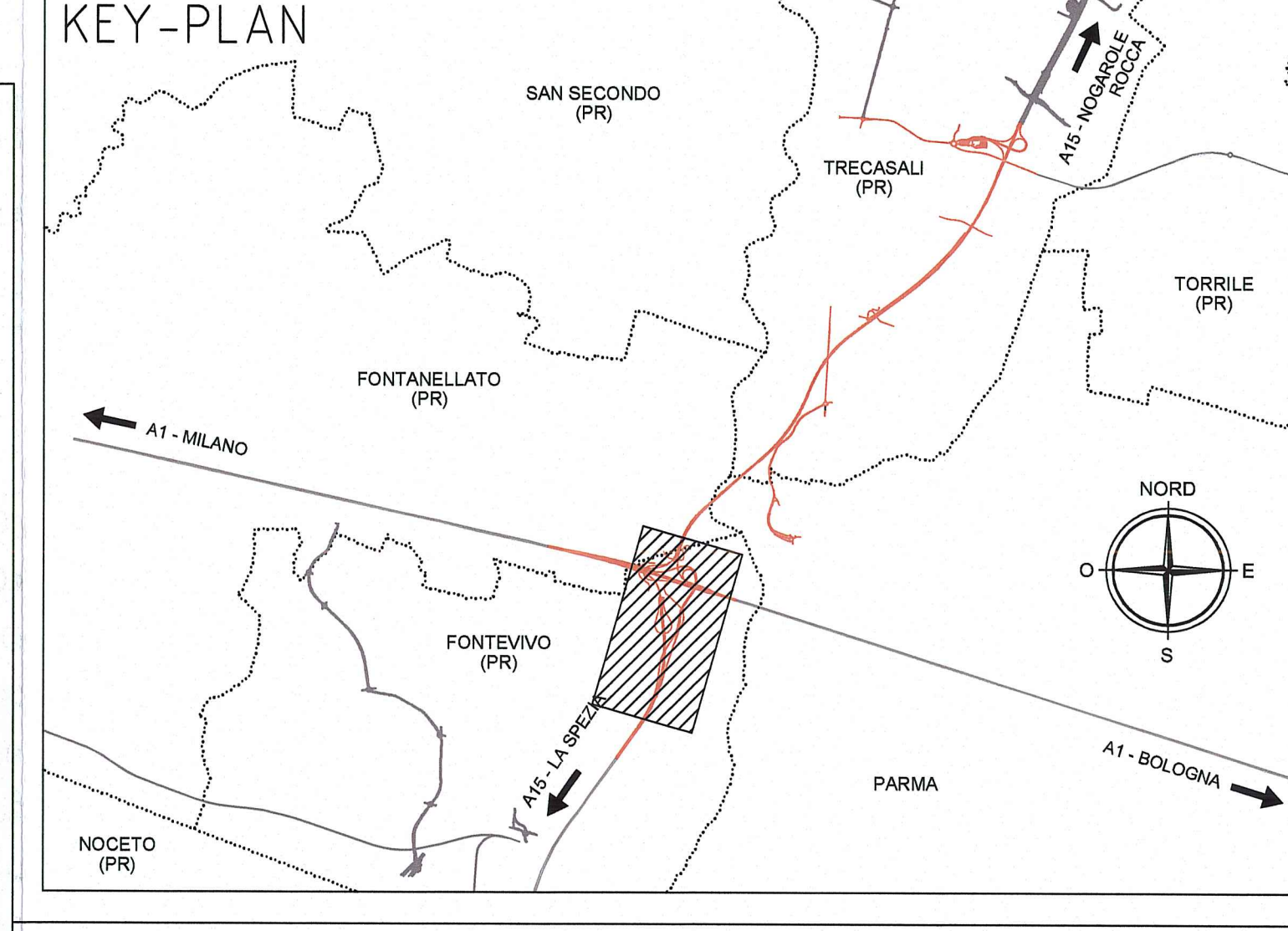
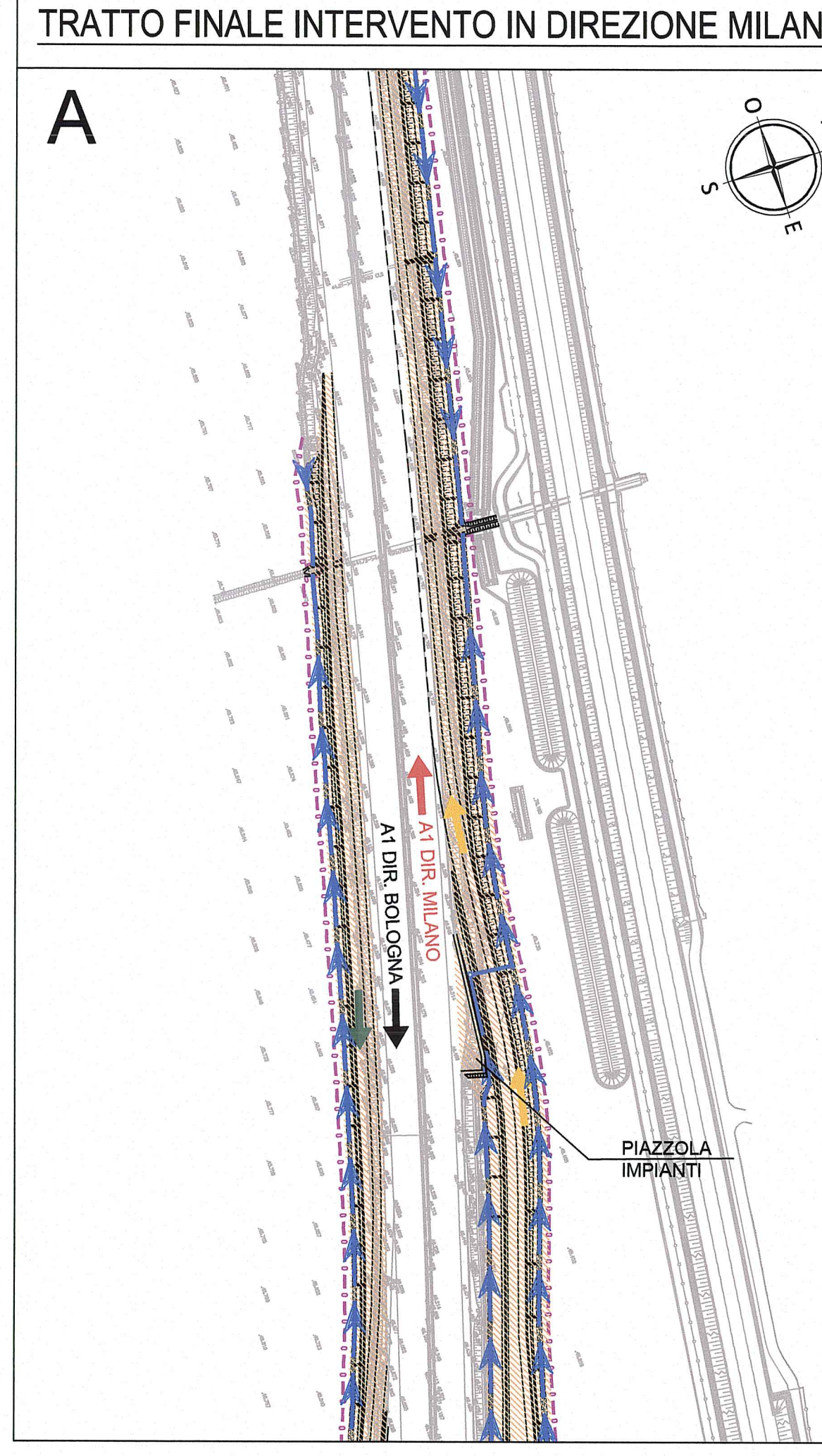
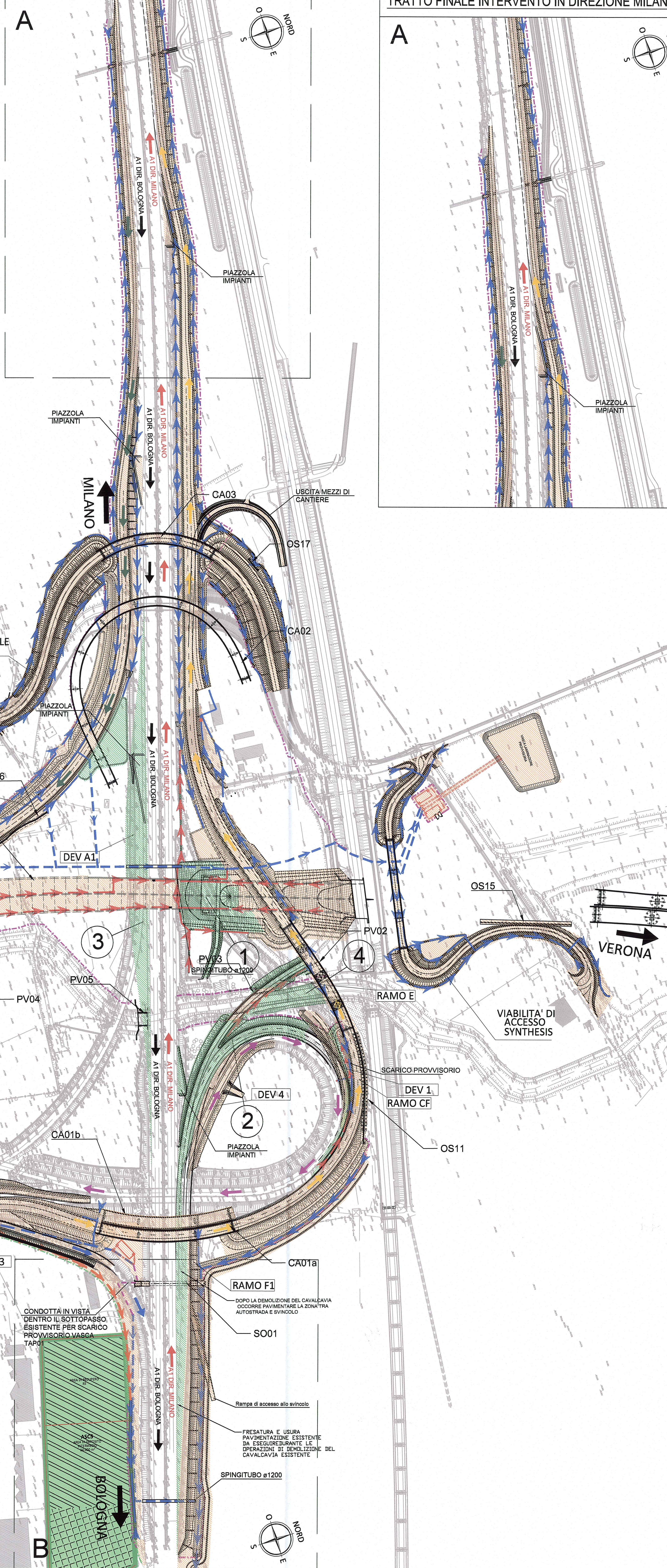
- #### OPERE D'ARTE
- CA01a - Inizio costruzione fase00 fine costruzione fase01
 - CA01b - Inizio costruzione fase00 fine costruzione fase01
 - CA02 - Inizio costruzione fase01 fine costruzione fase07
 - CA03 - Inizio costruzione fase00 fine costruzione fase01
 - GA01 - Inizio costruzione fase00 fine costruzione fase06
 - OS01 - Inizio costruzione fase00 fine costruzione fase01
 - OS11 - Inizio costruzione fase00 fine costruzione fase01
 - OS13 - Inizio costruzione fase05 fine costruzione fase06
 - OS14 - Inizio costruzione fase00 fine costruzione fase00
 - OS15 - Inizio costruzione fase01 fine costruzione fase01
 - OS16 - Inizio costruzione fase00 fine costruzione fase01
 - OS17 - Inizio costruzione fase00 fine costruzione fase01
 - PV01 - Inizio costruzione fase00 fine costruzione fase01
 - PV02 - Inizio costruzione fase00 fine costruzione fase01
 - PV03 - Inizio costruzione fase02 fine costruzione fase02
 - PV04 - Inizio costruzione fase00 fine costruzione fase01
 - PV05 - Inizio costruzione fase02 fine costruzione fase02
 - SO01 - Inizio costruzione fase01 fine costruzione fase01
 - SO02 - Inizio costruzione fase06 fine costruzione fase06
 - SO06 - Inizio costruzione fase01 fine costruzione fase01



- ### FASE 5.1 - (lavorazione notturna)
- a) Flusso BO-MI chiusura notturna della carreggiata
Flusso MI-BO a 3 corsie, da 3.50m senza emergenza
 - b) Risagomatura allo stato antecedente i lavori di parte della carreggiata BO-MI
 - c) Apertura al traffico carreggiata BO-MI autostrada A1
(3 corsie di larghezza 3.75m + corsia di emergenza)

- ### FASE 5.2 - (lavorazione notturna)
- a) Flusso MI-BO chiusura notturna della carreggiata
Flusso BO-MI a 3 corsie da 3.50m senza emergenza
 - b) Risagomatura allo stato antecedente i lavori di parte della carreggiata MI-BO
 - c) Apertura al traffico carreggiata MI-BO autostrada A1
(3 corsie di larghezza 3.75m + corsia di emergenza)

- ### FASE 5.3
- #### Traffico veicolare e geometria delle sedi stradali
- Flusso BO-MI (3 corsie da 3.75m + emergenza)
tale flusso percorre la carreggiata BO-MI dell'autostrada A1 esistente
 - Flusso BO-SP
tale flusso percorre la deviazione DEV 4 poi riprende la sede attuale
 - Flusso MI-BO (3 corsie da 3.75m + emergenza)
tale flusso percorre la carreggiata MI-BO dell'autostrada A1 esistente
 - Flusso MI-SP
tale flusso percorre integralmente il "ramo A" già realizzato
 - Flusso SP-BO
tale flusso percorre parte della deviazione DEV 2 poi la deviazione DEV 3 già realizzata e si raccorda alla rampa esistente prima di immettersi sull'A1
 - Flusso SP-MI
tale flusso percorre la deviazione provvisoria DEV 2 già realizzata e si raccorda al "ramo CF"
- #### Lavorazioni:
- 1) Completamento galleria artificiale
 - 2) Realizzazione parziale Ramo E e Ramo F
 - 3) Demolizione deviazione provvisoria rilevato Autostrada A1
 - 4) Rimodellazione tratto argini torrente Recchio e demolizione ponte esistente
 - 5) Realizzazione deviazione su spartitraffico centrale



LEGENDA

	Viabilità autostradale A1 (MI-BO)
	Viabilità autostradale A1 (BO-MI)
	Viabilità autostradale MI-SP
	Viabilità autostradale SP-MI
	Viabilità autostradale BO-SP
	Viabilità autostradale SP-BO
	Opere in realizzazione
	Opere realizzate nella fase precedente
	Area in attesa di caratterizzazione
	Area in attesa di utilizzo
	Collettore idraulico in esecuzione in questa fase
	Collettore idraulico realizzato nella fase precedente
	Fosso idraulico in esecuzione in questa fase
	Fosso idraulico realizzato nella fase precedente
	Recinzioni esistenti
	Recinzioni definitive
	Recinzioni temporanee

NOTA:
 Tavola di "Pianimetria esercizio provvisorio e fasi realizzative interconnessione" completamente modificata (riemessa in rev. B) con riferimento a:
 - Istruttoria A15 prot. n. 712 del 01/09/14
 - Istruttoria A15 prot. n. 734 del 12/09/14

Autocomitoriale della CISA S.p.A.
 Via Combara 26/A - Frazione Ponte Taro - 43015 NOCETO (PR)

PIZZAROTTI
 FONDATA NEL 1910

AUTOSTRADA DELLA CISA A15
 RACCORDO AUTOSTRADALE A15/A22
 CORRIDOIO PLURIMODALE TIRRENO-BRENNERO
 RACCORDO AUTOSTRADALE FRA L'AUTOSTRADA DELLA CISA-FONTEVIVO (PR)
 E L'AUTOSTRADA DEL BRENNERO-NOGARELE ROCCA (VR) - 1° LOTTO.
 [C.U.P. G6180400060008] [C.I.G. 307068161E]

PROGETTO ESECUTIVO

Autocomitoriale della CISA S.p.A.
 Il Direttore Tecnico: **PIZZAROTTI & C. S.p.A.**
 Il Responsabile del Progetto: **Dot. Ing. Luca Bonamanti**

Il Geologo: NA

Il Progettista:
 Ing. Fabio Nigrelli
 Ordine degli Ingegneri della Provincia di Parma n. 392

Il Coordinatore per la Sicurezza in fase di Progettazione:
 Ing. Giovanni Maria Cepparotti
 Ordine degli Ingegneri della Provincia di Parma n. 392

Il Progettista Responsabile della Progettazione Specialistica:
 Ing. Pietro Mazzoli
 Ordine degli Ingegneri della Provincia di Parma n. 392

Il Direttore Tecnico: **PIZZAROTTI & C. S.p.A.**
 Il Responsabile del Progetto: **Dot. Ing. Luca Bonamanti**

Il Progettista: **PIZZAROTTI & C. S.p.A.**
 Il Coordinatore per la Sicurezza in fase di Progettazione: **PIZZAROTTI & C. S.p.A.**

Il Progettista Responsabile della Progettazione Specialistica: **PIZZAROTTI & C. S.p.A.**
 Il Direttore Tecnico: **PIZZAROTTI & C. S.p.A.**

Titolo Elaborato: **Canterizzazione Canterizzazione Canterizzazioni**
 Pianimetria esercizio provvisorio e fasi realizzative interconnessione -FASE05- Tav. 6/12

Data Estensione Progetto: 18/03/2014
 Scala: 1:2000

NUM. OPERAZIONE	DATA	DESCRIZIONE	STATO	REVISIONE	REDAZIONE	VERIFICA	APPROVAZIONE
0	13/03/2015	INIZIO PROGETTO DEVIAZIONE 1, 2, 3 e 5, aggiunti piano impianto	PROGETTO	01	PIZZAROTTI	PIZZAROTTI	MAZZOLI
1	24/11/2014	REVISIONE GENERALE	PROGETTO	02	PIZZAROTTI	PIZZAROTTI	MAZZOLI
2	10/02/2014	Interruzione A15 per n. 712 del 01/09/14, istruttoria A15 prot. n. 734 del 12/09/14	PROGETTO	03	PIZZAROTTI	PIZZAROTTI	MAZZOLI
3	02/02/2014	REVISIONE PROGETTO ESECUTIVO	PROGETTO	04	PIZZAROTTI	PIZZAROTTI	MAZZOLI
4	02/02/2014	REVISIONE PROGETTO ESECUTIVO	PROGETTO	05	PIZZAROTTI	PIZZAROTTI	MAZZOLI