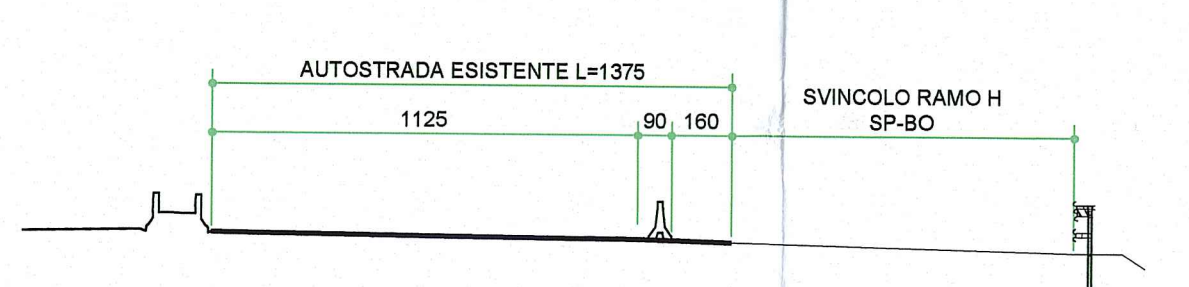


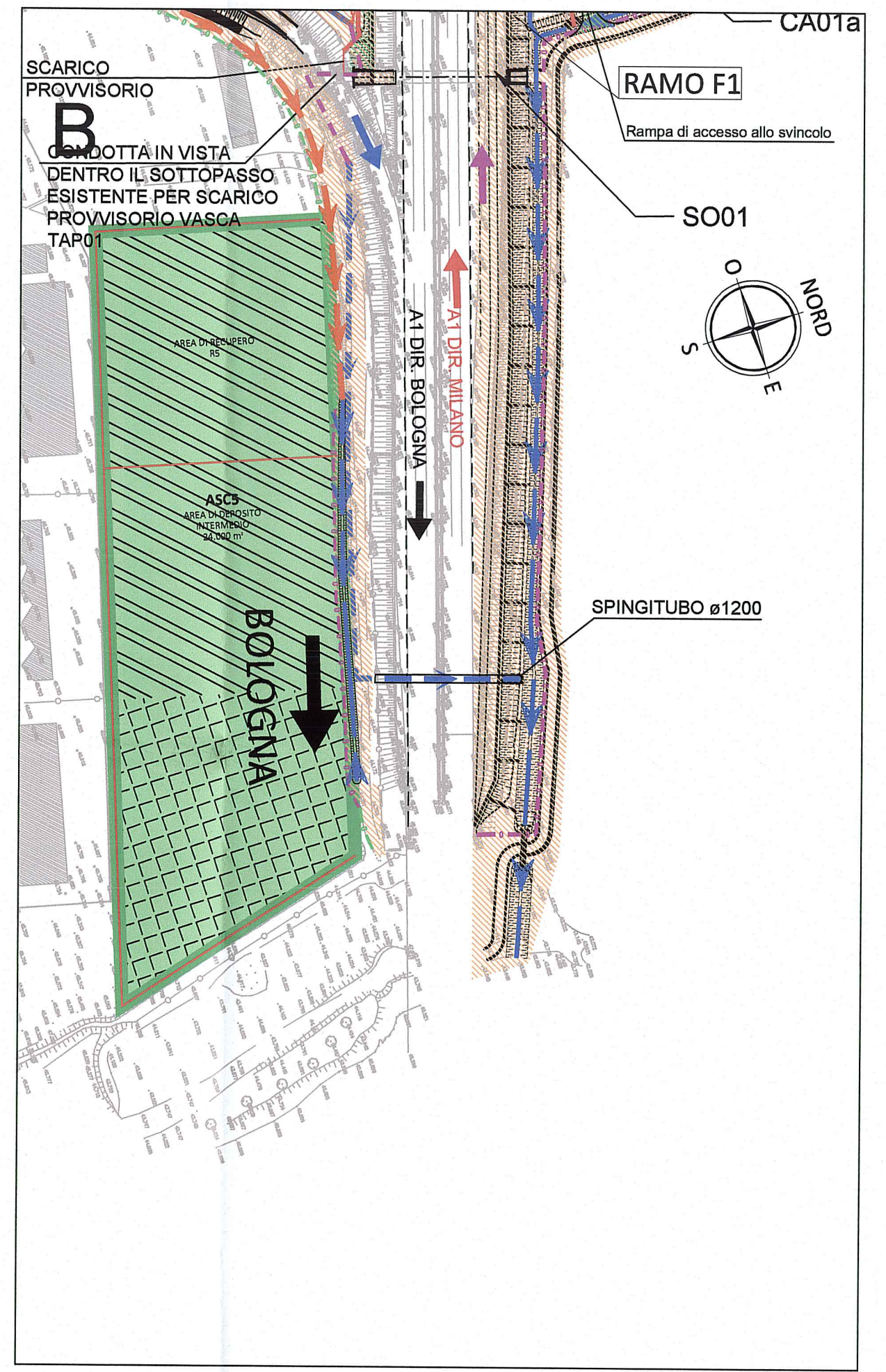


RAMO H - SEZIONE TIPICA IN ADIACENZA A1



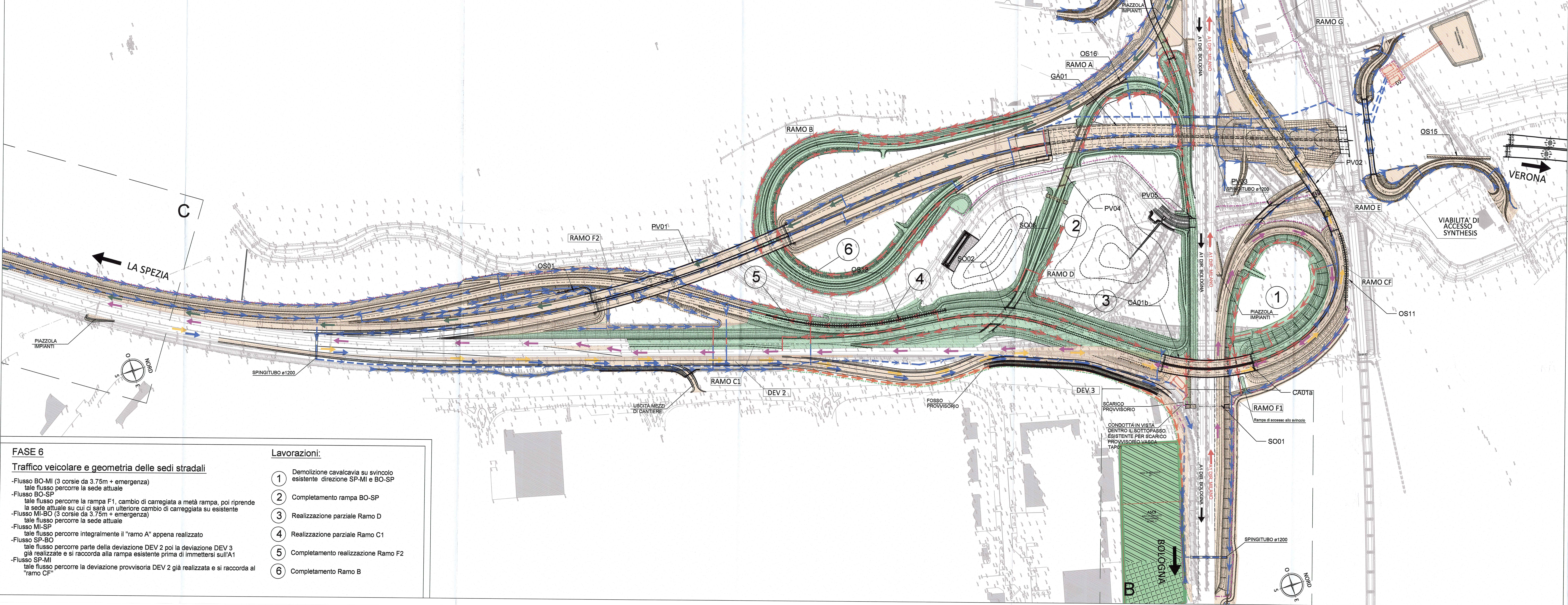
NOTE
 - Si specifica che i presenti documenti trattano le configurazioni di traffico dell'interconnessione. Per i dettagli relativi alle fasi realizzate della galleria artificiale si rimanda agli elaborati specifici.
 - Le opere non interferenti con le manovre dello svincolo possono essere realizzate indipendentemente dalle fasi di esercizio. Quanto rappresentato in realizzazione nelle fasi illustra le opere strettamente necessarie a consentire il passaggio alla configurazione successiva.

TRATTO INIZIALE INTERVENTO IN DIREZIONE MILANO

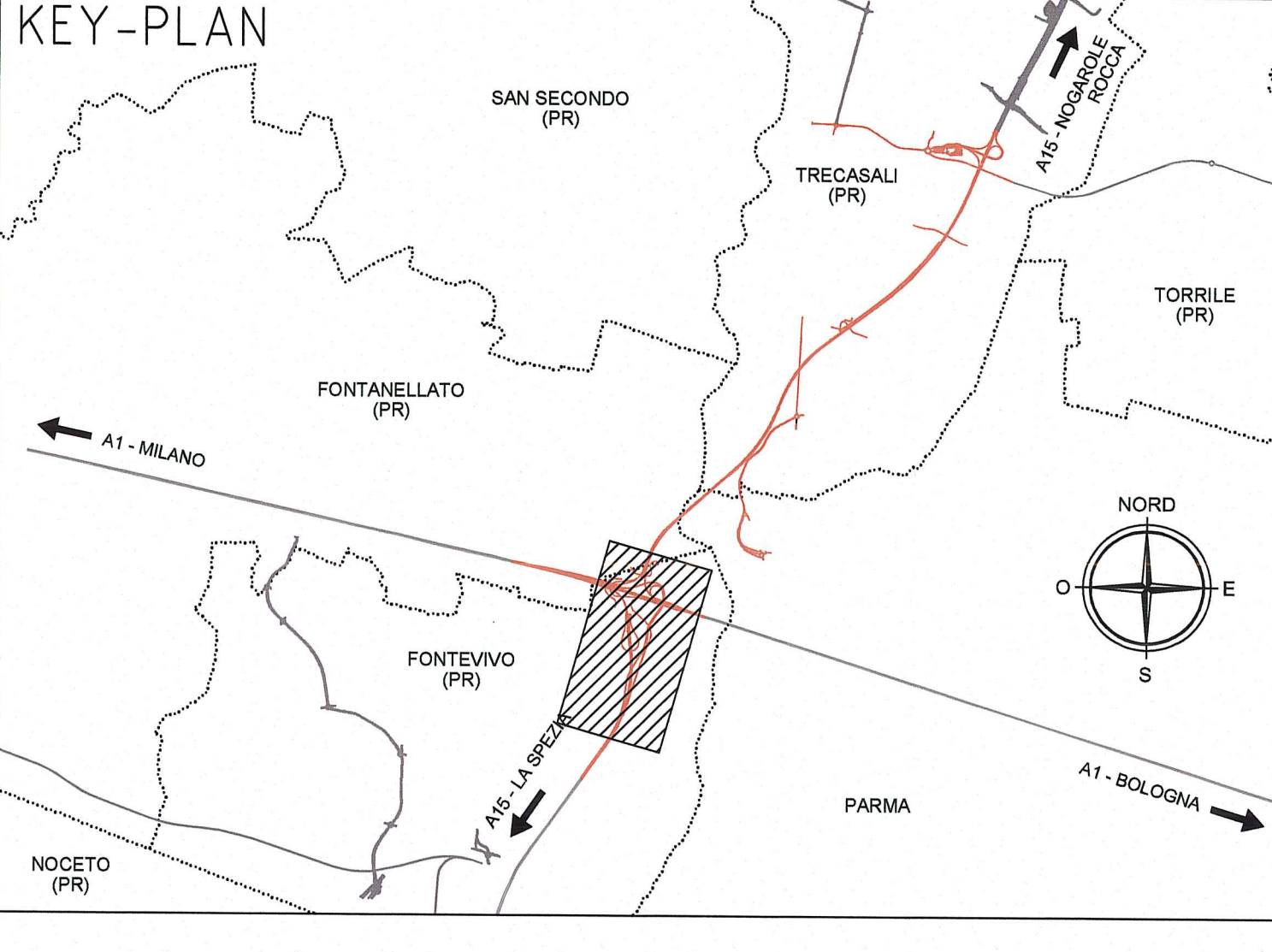
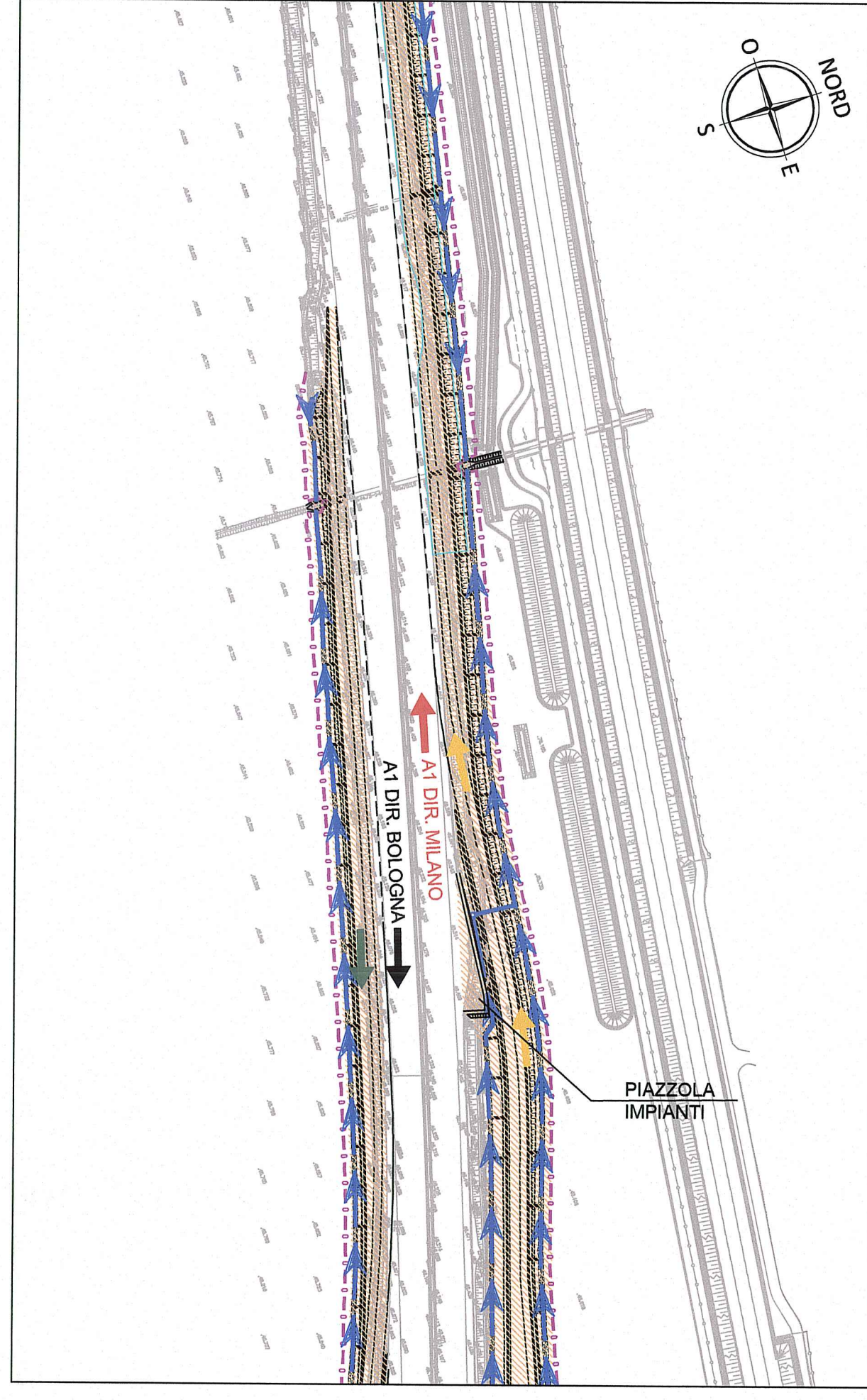


OPERE D'ARTE

- CA01a - Inizio costruzione fase00 fine costruzione fase01
- CA01b - Inizio costruzione fase00 fine costruzione fase01
- CA02 - Inizio costruzione fase01 fine costruzione fase07
- CA03 - Inizio costruzione fase00 fine costruzione fase01
- GA01 - Inizio costruzione fase00 fine costruzione fase06
- OS01 - Inizio costruzione fase00 fine costruzione fase01
- OS11 - Inizio costruzione fase00 fine costruzione fase01
- OS13 - Inizio costruzione fase06 fine costruzione fase06
- OS14 - Inizio costruzione fase00 fine costruzione fase00
- OS15 - Inizio costruzione fase01 fine costruzione fase01
- OS16 - Inizio costruzione fase00 fine costruzione fase01
- OS17 - Inizio costruzione fase00 fine costruzione fase01
- PV01 - Inizio costruzione fase00 fine costruzione fase01
- PV02 - Inizio costruzione fase00 fine costruzione fase01
- PV03 - Inizio costruzione fase02 fine costruzione fase02
- PV04 - Inizio costruzione fase00 fine costruzione fase01
- PV05 - Inizio costruzione fase02 fine costruzione fase02
- SO01 - Inizio costruzione fase01 fine costruzione fase01
- SO02 - Inizio costruzione fase06 fine costruzione fase06
- SO06 - Inizio costruzione fase01 fine costruzione fase01



TRATTO FINALE INTERVENTO IN DIREZIONE MILANO



LEGENDA

	Viabilità autostradale A1 (MI-BO)
	Viabilità autostradale A1 (BO-MI)
	Viabilità autostradale MI-SP
	Viabilità autostradale SP-MI
	Viabilità autostradale BO-SP
	Viabilità autostradale SP-BO
	Opere in realizzazione
	Opere realizzate nella fase precedente
	Area in attesa di caratterizzazione
	Area in attesa di utilizzo
	Collettore idraulico in esecuzione in questa fase
	Collettore idraulico realizzato nella fase precedente
	Fosso idraulico in esecuzione in questa fase
	Fosso idraulico realizzato nella fase precedente
	Recinzioni esistenti
	Recinzioni definitive
	Recinzioni temporanee

NOTA:
 Tavola di "Pianimetria esercizio provvisorio e fasi realizzative interconnessione" completamente modificata (rimesso in rev. B) con riferimento a:
 - Istruttoria A15 prot. n. 712 del 01/09/14
 - Istruttoria A15 prot. n. 734 del 12/09/14

Autocomponibile della CISA S.p.A.
 Via Cambora 26/A - Frazione Ponte Taro - 43015 NOCETO (PR)

PIZZAROTTI
 FONDATA NEL 1910

Autocomponibile della CISA S.p.A.
 RACCORDO AUTOSTRADALE A15/A22
 CORRIDOIO PLURIMODALE TIRRENO-BRENNERO
 RACCORDO AUTOSTRADALE FRA L'AUTOSTRADA DELLA CISA-FONTEVIVO (PR)
 E L'AUTOSTRADA DEL BRENNERO-NOGAROLE ROCCA (VR). 1 LOTTO.
 C.U.P. G61B04000050008 C.I.G. 307068181E

PROGETTO ESECUTIVO

Autocomponibile della CISA S.p.A. Il Direttore Tecnico: Il Responsabile del Procedimento: Il Progettista:

IMPRESA PIZZAROTTI & C. S.p.A. Il Direttore Tecnico: **Ing. Luca Bondanelli** Il Progetto: **Ing. Fabio Nigrelli**

PROGETTAZIONE DI: **PIZZAROTTI** Il Progetto: **Ing. Giovanni Maria Cepparotti**

A.T.A. **idreasse ROCK S&B VIA** Il Progetto: **Ing. Pietro Mazzoli**

Consulenza specialistica e cura di: **PIZZAROTTI** Il Progetto: **Ing. Pietro Mazzoli**

Titolo Elaborato: **Canterizzazione Canterizzazioni** Data Emissione Progetto: **18/03/2014**

Planimetria esercizio provvisorio e fasi realizzative interconnessione -FASE06- Tav. 7/12 Scale: **1:2000**

DATA	DESCRIZIONE	REVISIONE
18/03/2014	PROGETTO ESECUTIVO	01
18/03/2014	REVISIONE PROGETTO ESECUTIVO	02

FASE 6
 Traffico veicolare e geometria delle sedi stradali

- Flusso BO-MI (3 corsie da 3,75m + emergenza) tale flusso percorre la sede attuale
- Flusso BO-SP tale flusso percorre la rampa F1, cambio di carreggiata a metà rampa, poi riprende la sede attuale su cui ci sarà un ulteriore cambio di carreggiata su esistente
- Flusso MI-BO (3 corsie da 3,75m + emergenza) tale flusso percorre la sede attuale
- Flusso MI-SP tale flusso percorre integralmente il "ramo A" appena realizzato
- Flusso SP-BO tale flusso percorre parte della deviazione DEV 2 poi la deviazione DEV 3 già realizzata e si raccorda alla rampa esistente prima di immettersi sull'A1
- Flusso SP-MI tale flusso percorre la deviazione provvisoria DEV 2 già realizzata e si raccorda al "ramo CF"

Lavorazioni:

- 1 Demolizione cavalcavia su svincolo esistente direzione SP-MI e BO-SP
- 2 Completamento rampa BO-SP
- 3 Realizzazione parziale Ramo D
- 4 Realizzazione parziale Ramo C1
- 5 Completamento realizzazione Ramo F2
- 6 Completamento Ramo B