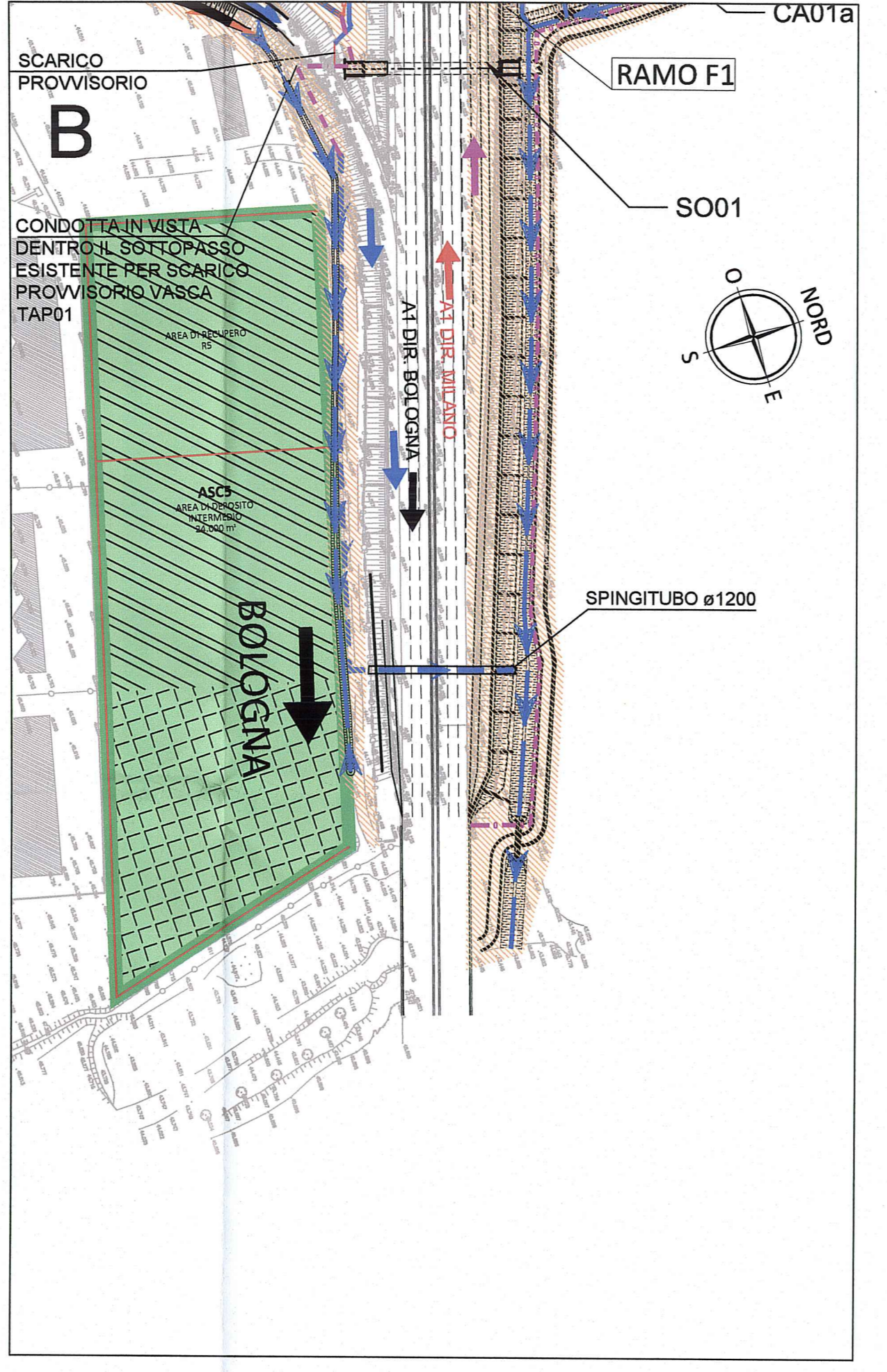


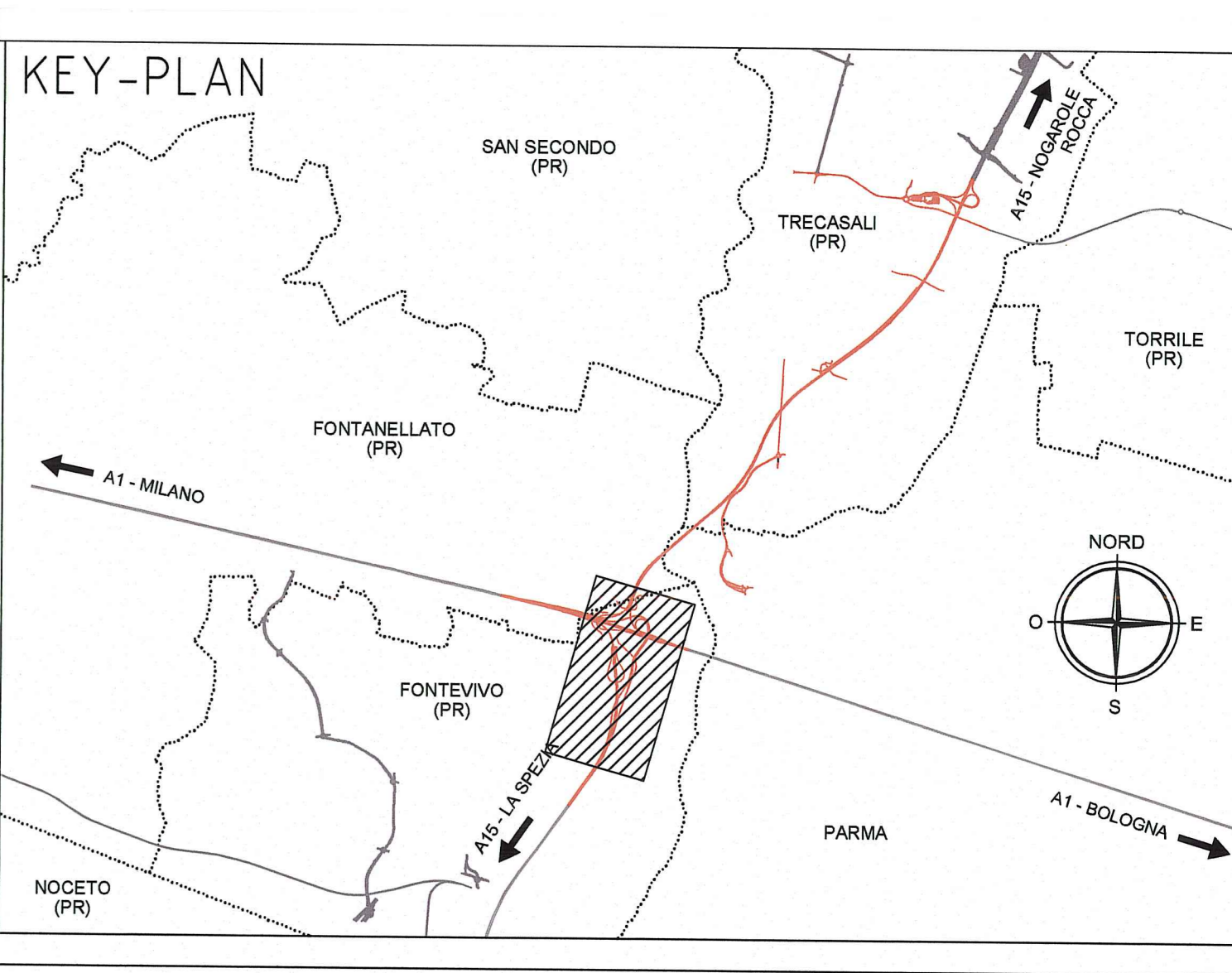
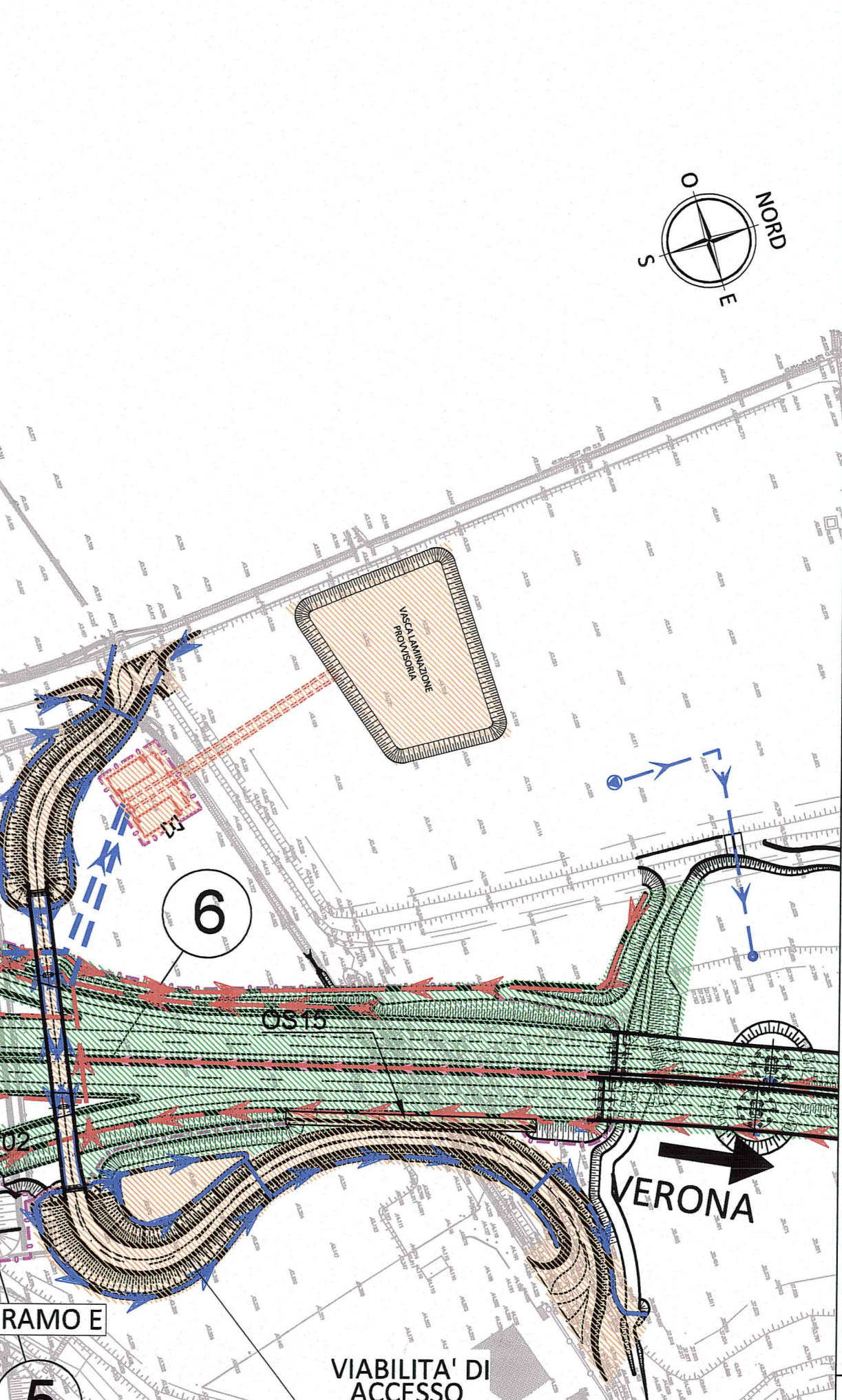
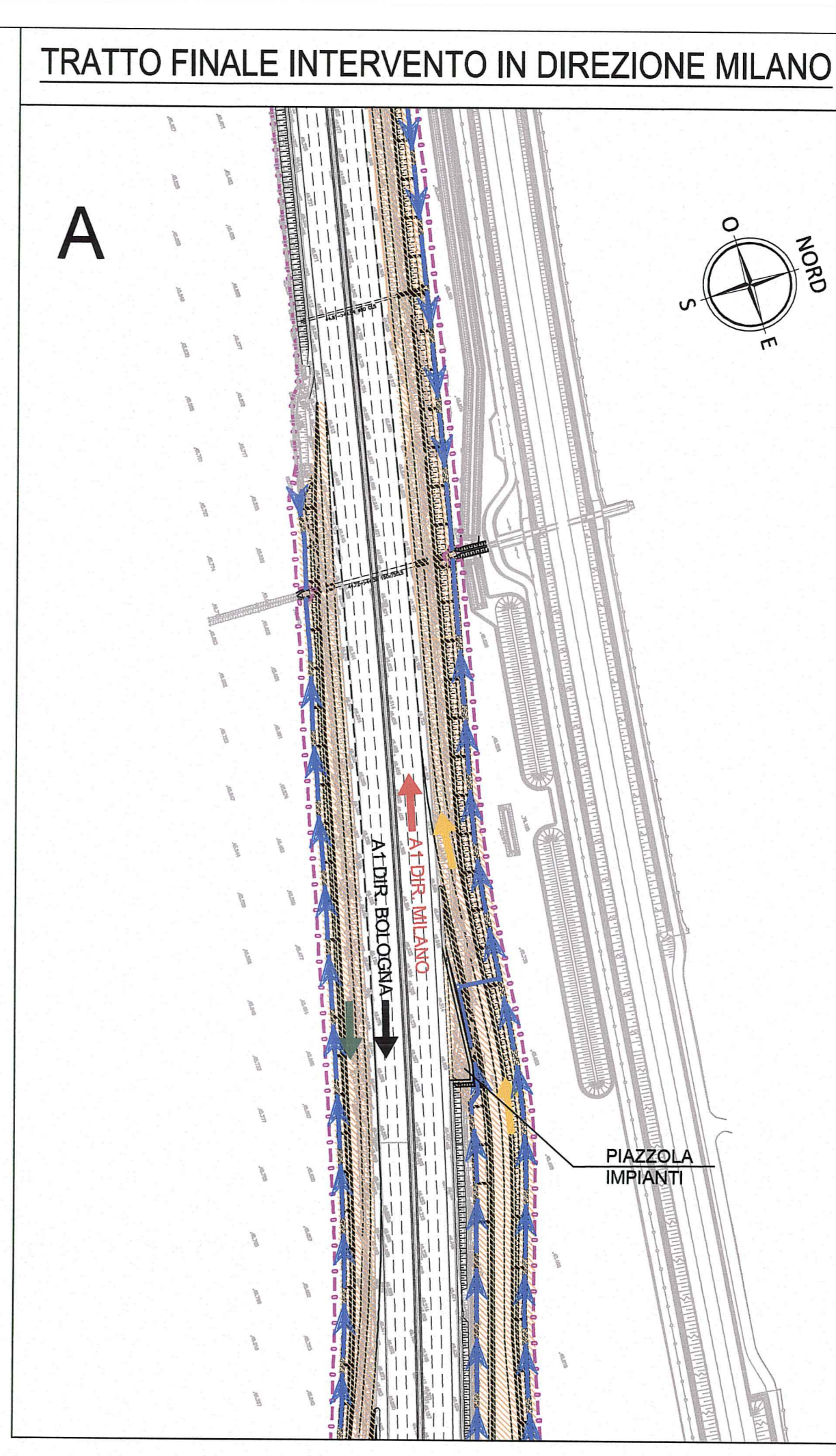
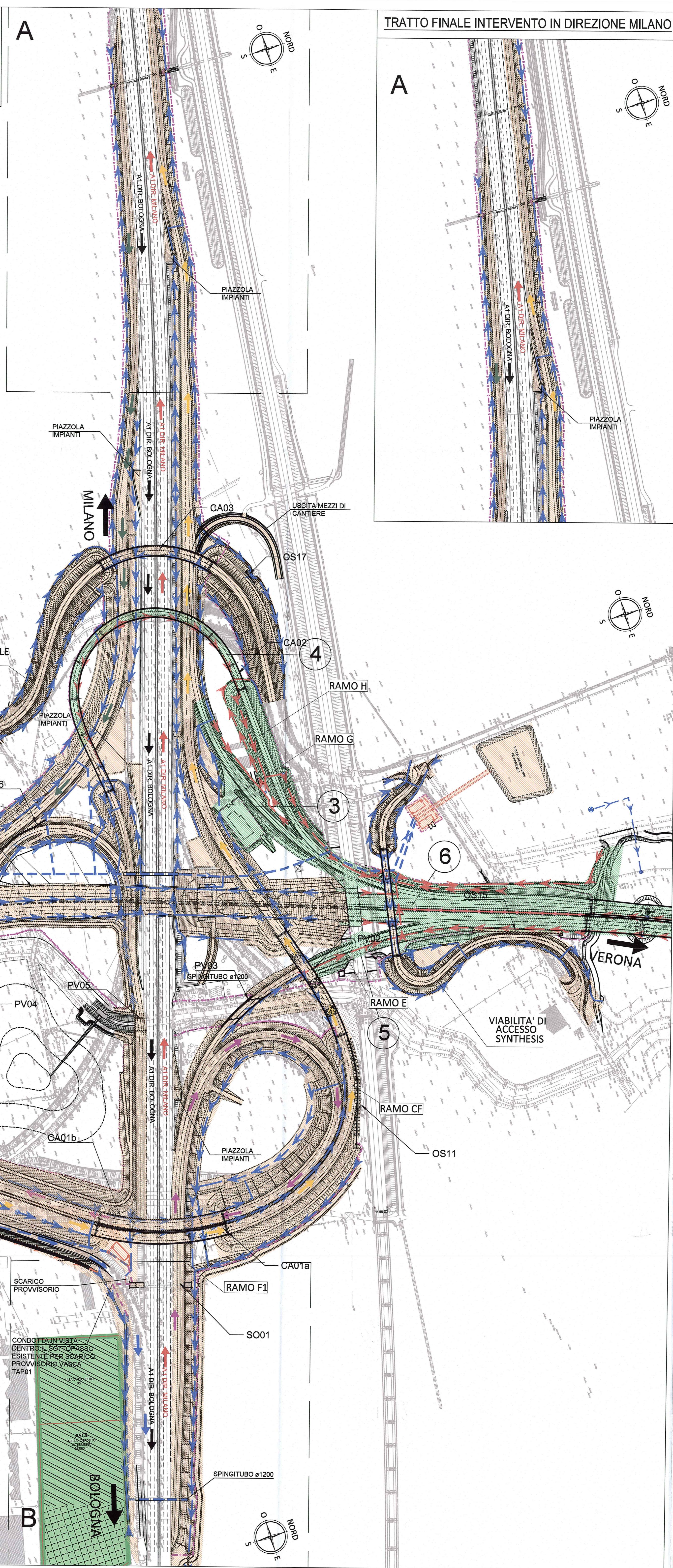
TRATTO INIZIALE INTERVENTO IN DIREZIONE MILANO



NOTE
 - Si specifica che i presenti documenti trattano le configurazioni di traffico dell'interconnessione.
 - Per i dettagli relativi alle fasi realizzative della galleria artificiale si rimanda agli elaborati specifici.
 - Le opere non interferenti con le manovre dello svincolo possono essere realizzate indipendentemente dalle fasi di esercizio. Quanto rappresentato in realizzazioni nelle fasi illustra le opere strettamente necessarie a consentire il passaggio alla configurazione successiva.

OPERE D'ARTE

- CA01a - Inizio costruzione fase00 fine costruzione fase01
- CA01b - Inizio costruzione fase00 fine costruzione fase01
- CA02 - Inizio costruzione fase01 fine costruzione fase07
- CA03 - Inizio costruzione fase00 fine costruzione fase01
- GA01 - Inizio costruzione fase00 fine costruzione fase06
- OS01 - Inizio costruzione fase00 fine costruzione fase01
- OS11 - Inizio costruzione fase00 fine costruzione fase01
- OS13 - Inizio costruzione fase06 fine costruzione fase06
- OS14 - Inizio costruzione fase00 fine costruzione fase00
- OS15 - Inizio costruzione fase01 fine costruzione fase01
- OS16 - Inizio costruzione fase00 fine costruzione fase01
- OS17 - Inizio costruzione fase00 fine costruzione fase01
- PV01 - Inizio costruzione fase00 fine costruzione fase01
- PV02 - Inizio costruzione fase00 fine costruzione fase01
- PV03 - Inizio costruzione fase02 fine costruzione fase02
- PV04 - Inizio costruzione fase00 fine costruzione fase01
- PV05 - Inizio costruzione fase02 fine costruzione fase02
- SO01 - Inizio costruzione fase01 fine costruzione fase01
- SO02 - Inizio costruzione fase06 fine costruzione fase06
- SO06 - Inizio costruzione fase01 fine costruzione fase01



LEGENDA

	Viabilità autostradale A1 (MI-BO)
	Viabilità autostradale A1 (BO-MI)
	Viabilità autostradale MI-SP
	Viabilità autostradale SP-MI
	Viabilità autostradale BO-SP
	Viabilità autostradale SP-BO
	Opere in realizzazione
	Opere realizzate nella fase precedente
	Area in attesa di caratterizzazione
	Area in attesa di utilizzo
	Collettore idraulico in progetto in questa fase
	Collettore idraulico realizzato nella fase precedente
	Fosso idraulico in progetto in questa fase
	Fosso idraulico realizzato nella fase precedente
	Recinzioni esistenti
	Recinzioni definitive
	Recinzioni temporanee

FASE 7

Traffico veicolare e geometria delle sedi stradali

- Flusso BO-MI (3 corsie da 3,75m + emergenza) tale flusso percorre la sede attuale
- Flusso BO-SP tale flusso percorre integralmente il ramo F1 e F2 appena realizzato
- Flusso MI-BO (3 corsie da 3,75m + emergenza) tale flusso percorre la sede attuale
- Flusso MI-SP tale flusso percorre integralmente il "ramo A" appena realizzato
- Flusso SP-BO tale flusso percorre la deviazione 2 e poi la deviazione 3 e si raccorda alla rampa esistente prima di immettersi sulla A1
- Flusso SP-MI tale flusso percorre le deviazioni provvisorie DEV2 e DEV3 già realizzate e poi il ramo CF completato

Lavorazioni:

- 1 Completamento Ramo D
- 2 Completamento Ramo C1
- 3 Completamento Ramo G
- 4 Completamento Ramo H
- 5 Completamento Ramo E
- 6 Completamento Asse principale
- 7 Pavimentazione da eseguire su A15 per futura deviazione flusso di traffico da La Spezia direzione A1

Contributo: **AUTOCAMIONALE DELLA CISA S.p.A.**
 Via Combaro 26/A - Frazione Ponte Toro - 43015 NOCETO (PR)

Impresa Esecutrice: **PIZZAROTTI**
 FONDATA NEL 1910

PROGETTO ESECUTIVO

IMPRESA PIZZAROTTI & C. S.p.A.
 Il Direttore Tecnico: **Il Responsabile di Progetto**
 Dott. Ing. **Luca Bonanelli**

Il Progetto: Ing. Fabio Nigrèlli
 Ordine degli Ingegneri della Provincia di Verona n. 302

Consulenza specializzata e cura di: **idrosses** **rock soil** **VIA**
 Ing. Giovanni Maria Cepparotti
 Ordine degli Ingegneri della Provincia di Verona n. 302

Progettista Responsabile: **PIZZAROTTI**
 Ing. Pietro Mazzoli
 Ordine degli Ingegneri della Provincia di Verona n. 302

Titolo Elaborato: **Canterizzazione Canterizzazione**
 Planimetria esercizio provvisorio e fasi realizzative interconnessione -FASE07- Tav. 8/12

Data Emissione Progetto: 18/03/2014
 Scala: 1:2000

Rev.	Descrizione	Revisore	Approvatore
0			
1	MODIFICATO DEVIAZIONE 2 e 3		
2	MODIFICATO DEVIAZIONE 2 e 3		
3	MODIFICATO DEVIAZIONE 2 e 3		
4	MODIFICATO DEVIAZIONE 2 e 3		
5	MODIFICATO DEVIAZIONE 2 e 3		
6	MODIFICATO DEVIAZIONE 2 e 3		
7	MODIFICATO DEVIAZIONE 2 e 3		
8	MODIFICATO DEVIAZIONE 2 e 3		
9	MODIFICATO DEVIAZIONE 2 e 3		
10	MODIFICATO DEVIAZIONE 2 e 3		
11	MODIFICATO DEVIAZIONE 2 e 3		
12	MODIFICATO DEVIAZIONE 2 e 3		
13	MODIFICATO DEVIAZIONE 2 e 3		
14	MODIFICATO DEVIAZIONE 2 e 3		
15	MODIFICATO DEVIAZIONE 2 e 3		
16	MODIFICATO DEVIAZIONE 2 e 3		
17	MODIFICATO DEVIAZIONE 2 e 3		
18	MODIFICATO DEVIAZIONE 2 e 3		
19	MODIFICATO DEVIAZIONE 2 e 3		
20	MODIFICATO DEVIAZIONE 2 e 3		