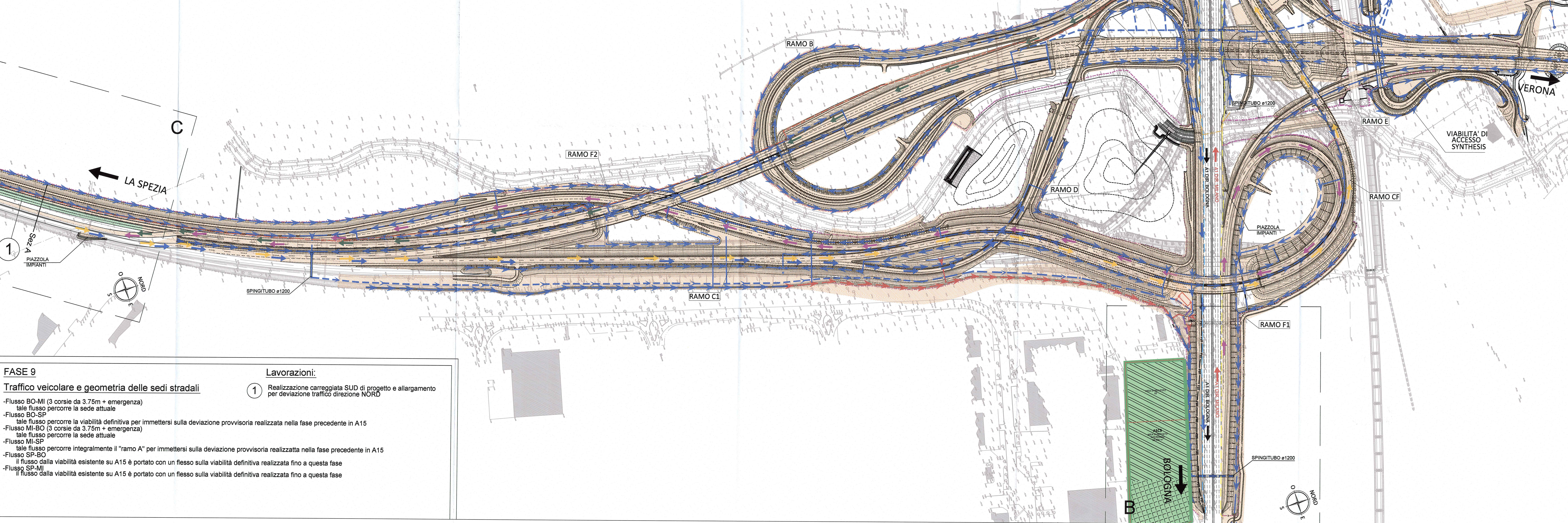


LEGENDA

- Viabilità autostradale A1 (MI-BO)
- Viabilità autostradale A1 (BO-MI)
- Viabilità autostradale MI-SP
- Viabilità autostradale SP-MI
- Viabilità autostradale BO-SP
- Viabilità autostradale SP-BO
- Opere in realizzazione
- Opere realizzate nella fase precedente
- Area in attesa di caratterizzazione
- Area in attesa di utilizzo
- Collettore idraulico in progetto in questa fase
- Collettore idraulico realizzato nella fase precedente
- Fosso idraulico in progetto in questa fase
- Fosso idraulico realizzato nella fase precedente
- Recinzioni esistenti
- Recinzioni definitive
- Recinzioni temporanee

NOTA:
Tavola aggiuntiva di "Planimetria esercizio provvisorio e fasi realizzative interconnessione" emesso con riferimento a:
- Istruttoria A15 prot. n. 712 del 01/09/14
- Istruttoria A15 prot. n. 734 del 12/09/14



FASE 9
Traffico veicolare e geometria delle sedi stradali

- Flusso BO-MI (3 corsie da 3,75m + emergenza) tale flusso percorre la sede attuale
- Flusso BO-SP tale flusso percorre la viabilità definitiva per immettersi sulla deviazione provvisoria realizzata nella fase precedente in A15
- Flusso MI-BO (3 corsie da 3,75m + emergenza) tale flusso percorre la sede attuale
- Flusso MI-SP tale flusso percorre integralmente il "ramo A" per immettersi sulla deviazione provvisoria realizzata nella fase precedente in A15
- Flusso SP-BO il flusso dalla viabilità esistente su A15 è portato con un flusso sulla viabilità definitiva realizzata fino a questa fase
- Flusso SP-MI il flusso dalla viabilità esistente su A15 è portato con un flusso sulla viabilità definitiva realizzata fino a questa fase

Lavorazioni:

- Realizzazione carreggiata SUD di progetto e allargamento per deviazione traffico direzione NORD

NOTE
 - Si specifica che i presenti documenti trattano le configurazioni di traffico dell'interconnessione. Per i dettagli relativi alle fasi realizzative della galleria artificiale si rimanda agli elaborati specifici.
 - Le opere non interferenti con le manovre dello sviccolo possono essere realizzate indipendentemente dalle fasi di esercizio. Quanto rappresentato in realizzazione nelle fasi illustra le opere strettamente necessarie a consentire il passaggio alla configurazione successiva.

Contributo: **AUTOCAMIONALE DELLA CISA S.p.A.**
 Via Cambaora 26/A - Frazione Ponte Taro - 43015 NOCETO (PR)

Impresa Esecutrice: **PIZZAROTTI**
 FONDATA NEL 1910

AUTOSTRADA DELLA CISA A15
RACCORDO AUTOSTRADALE A15/A22
CORRIDOIO FLUVIOMOTILE TIRRENO-BRENNERO
RACCORDO AUTOSTRADALE FRA L'AUTOSTRADA DELLA CISA-FONTEVIVO (PR)
E L'AUTOSTRADA DEL BRENNERO-NOGARELE ROCCA (VR) - 1 LOTTO.
 [C.U.P. 051804000660008] [C.I.G. 3070581E1E]

PROGETTO ESECUTIVO

AUTOCAMIONALE DELLA CISA S.p.A. Il Direttore: **FRANCO** Il Responsabile del Procedimento: **FRANCO** Il Progettista: **FRANCO**

IMPRESA PIZZAROTTI **IMPRESA PIZZAROTTI & C. S.p.A.** Il Direttore Tecnico: **Il Responsabile di Progetto**
Don. Ing. Luca Bonadoni

PROGETTATO DA: **PIZZAROTTI**
INGEGNERIA

ATA: **idressse** **rockwell** **VIA**

Coordinatore per la Sicurezza in fase di Progettazione: **Ing. Giovanni Maria Cepparotti**
 Ordine degli Ingegneri della Provincia di Modena n. 302

Coordinatore per la Sicurezza in fase di Progettazione: **Ing. Pietro Mazzoli**
 Ordine degli Ingegneri della Provincia di Parma n. 251

Titolo Esibito: **Cantierizzazione Cantierizzazione** Data Emisione Progetto: **18/03/2014**

Planimetria esercizio provvisorio e fasi realizzative interconnessione -FASE09- Tav. 10/12 Scala: **1:2000**

Identif. Elaborato: **RAAA** Data: **18/03/2014** Foglio: **10/12**

C	25/03/2015	Aggiornamento per trattamenti piazzole ingrandite nelle fasi precedenti	PIZZAROTTI	PIZZAROTTI	MAZZOLI
E	24/11/2014	REVISIONE GENERALE	PIZZAROTTI	PIZZAROTTI	MAZZOLI
A	12/02/2014	REVISIONE PROGETTO ESECUTIVO	PIZZAROTTI	PIZZAROTTI	MAZZOLI
Rev.	Data	DESCRIZIONE REVISIONE	Redatto	Verificato	Approvato