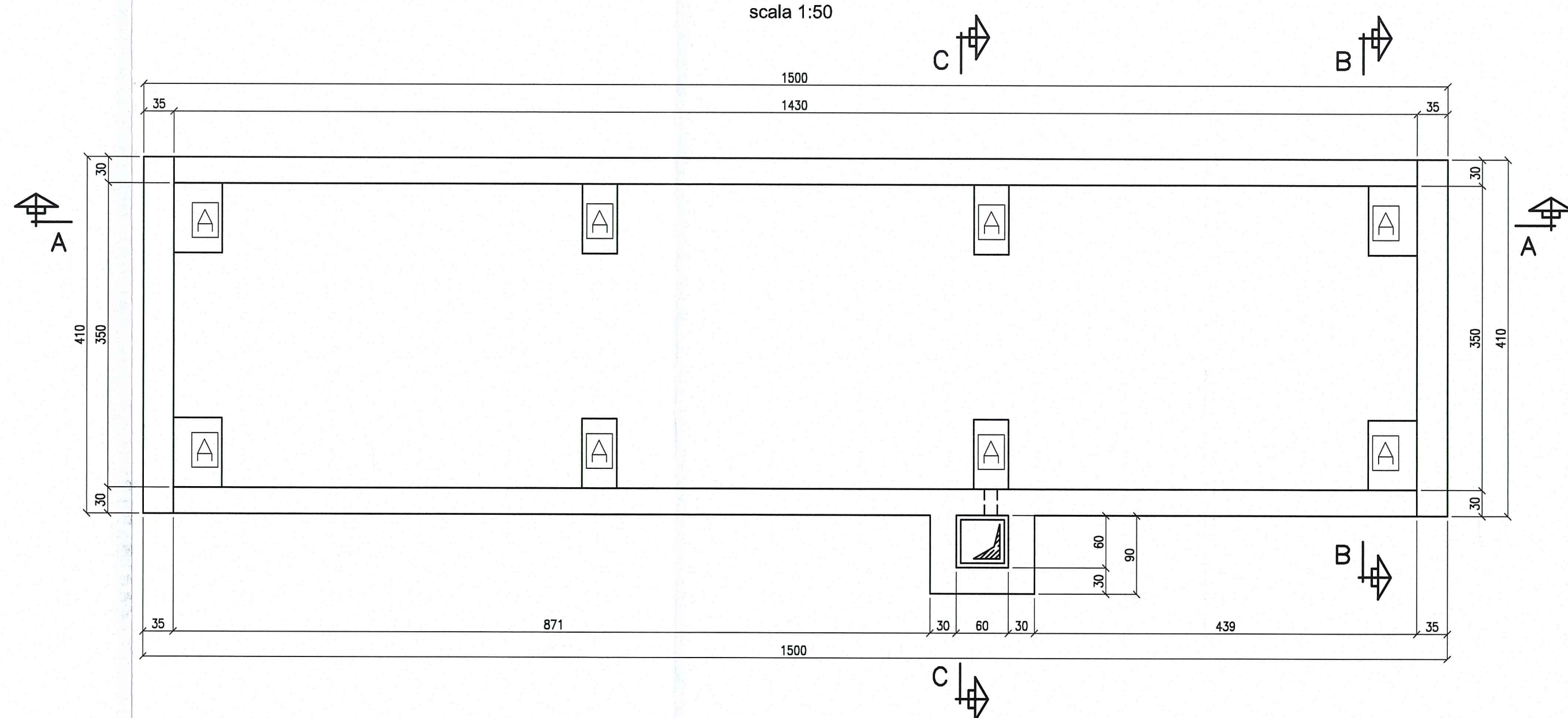


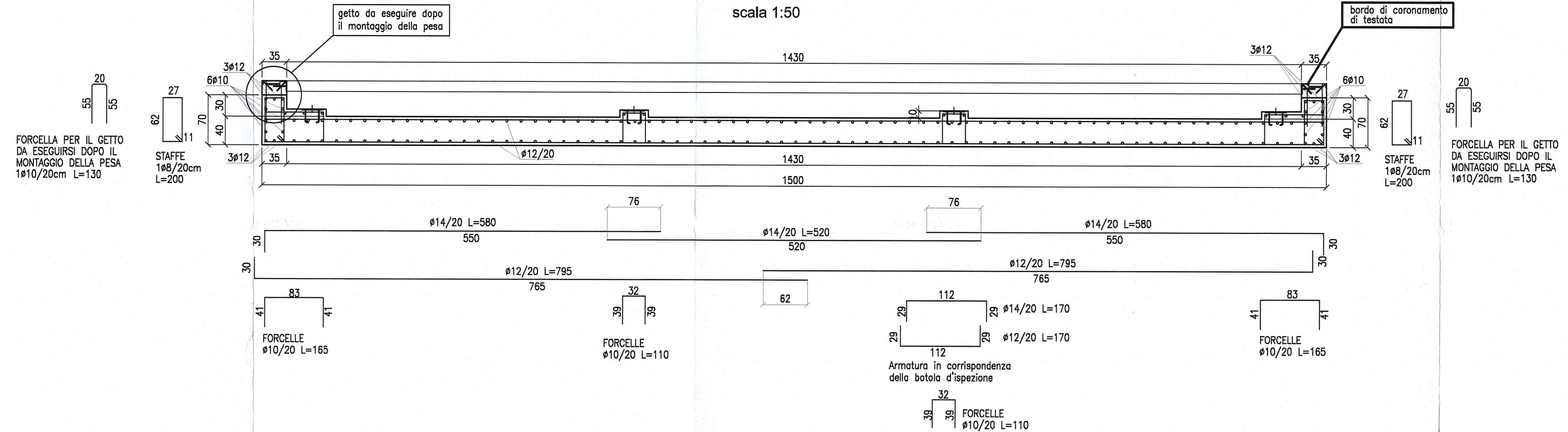
PIANTA

scala 1:50



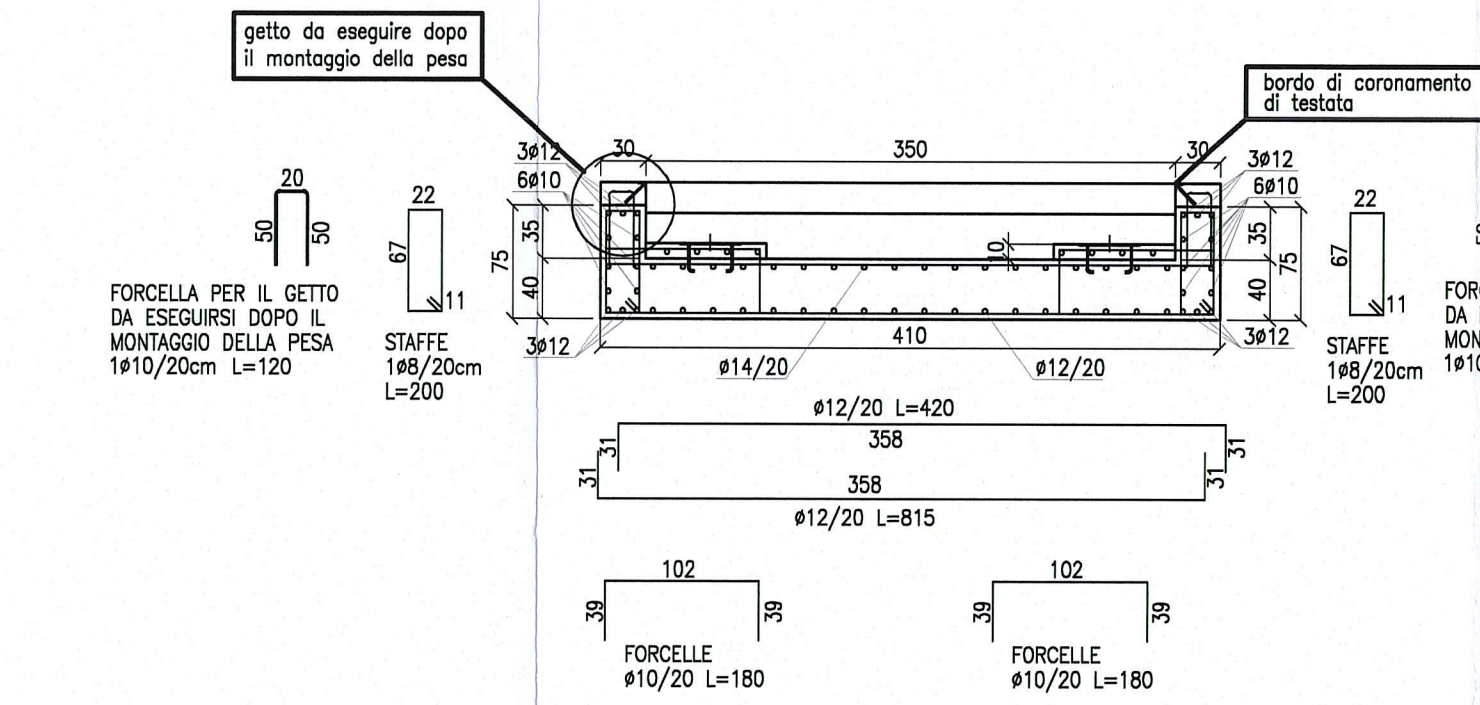
SEZIONE A - A

scala 1:50



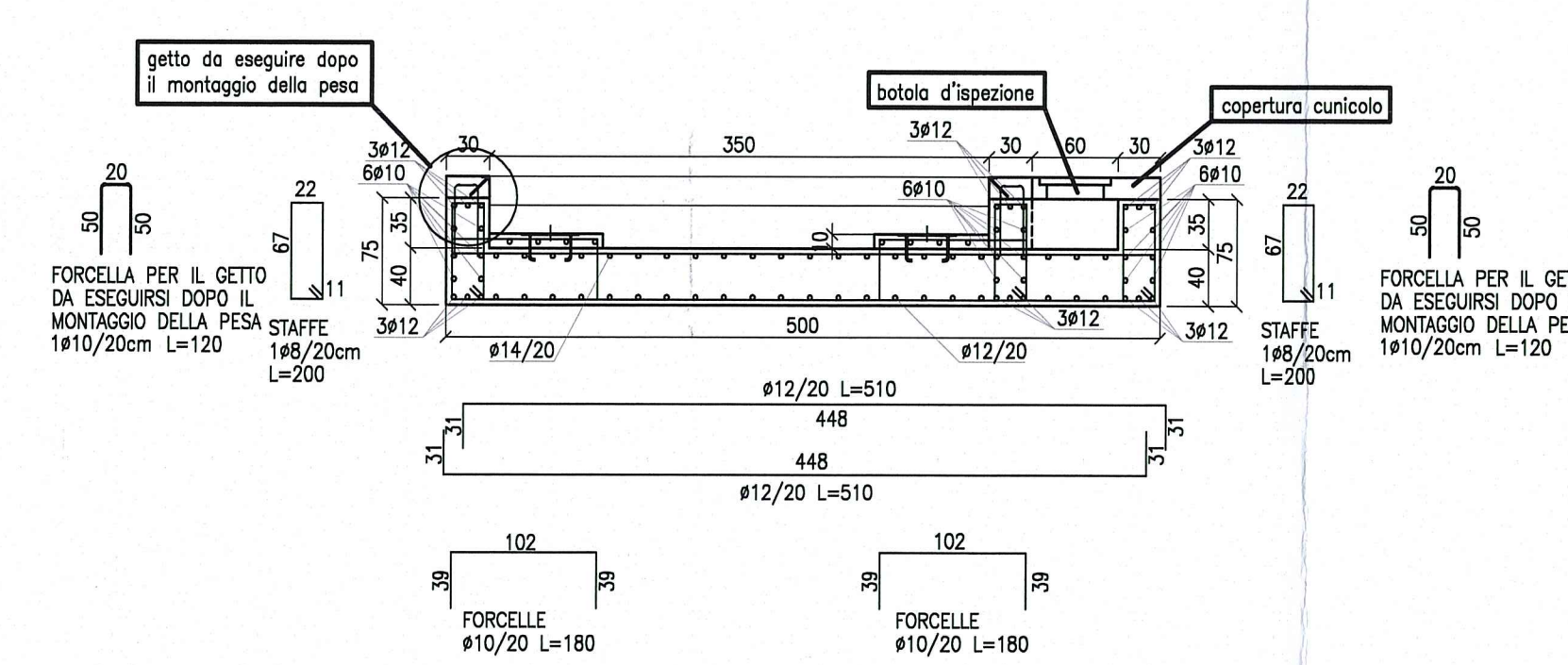
SEZIONE B - B

scala 1:50



SEZIONE C - C

scala 1:50

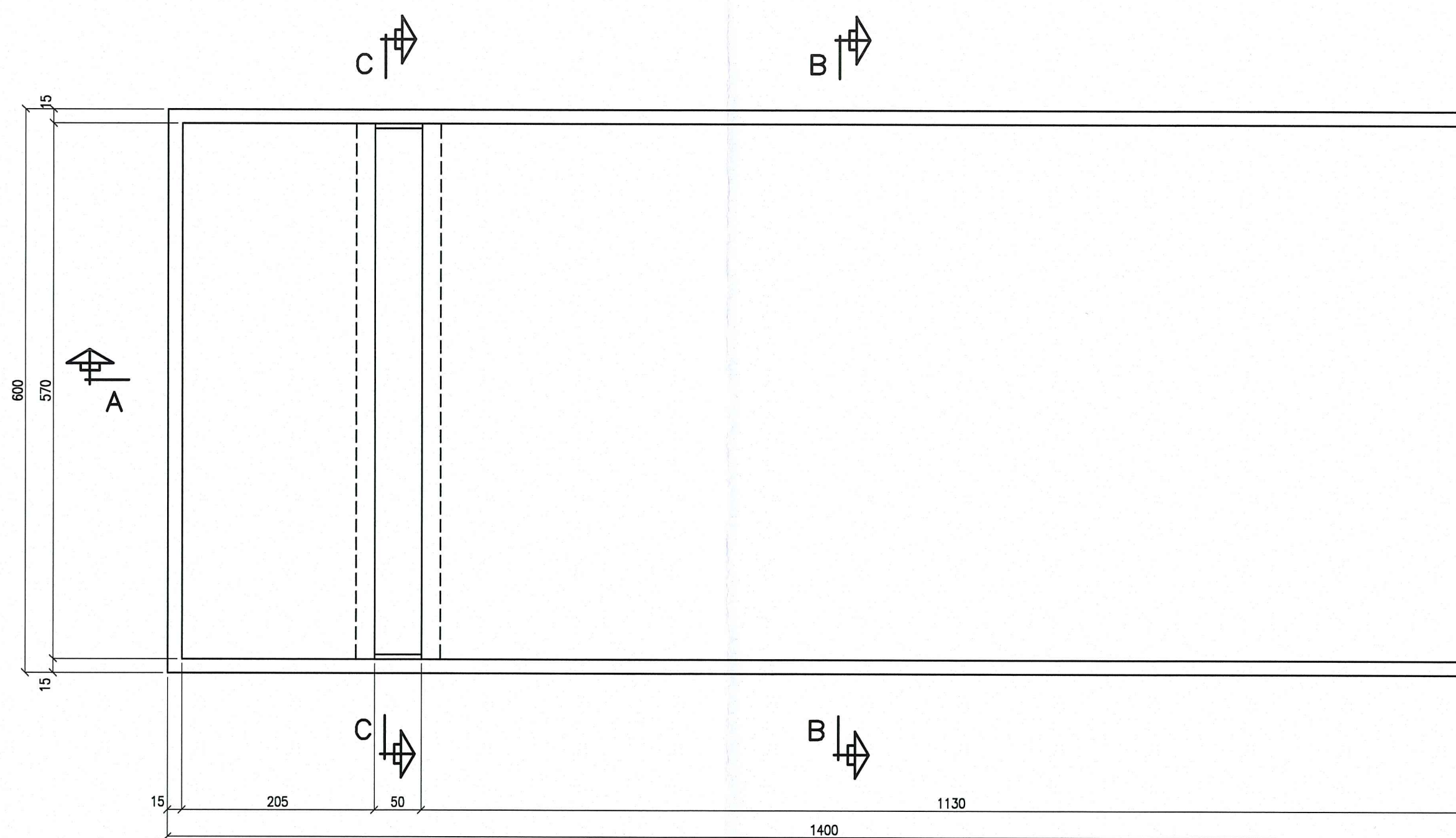


IMPORTANTE

I muri longitudinali (Lungh. 1406 cm) della vasca debbono fermarsi a -15 cm dal PIANO STRADALE.
 I muri di testata (Largh. 366 cm) della vasca debbono fermarsi a -20 cm dal PIANO STRADALE.
 Il getto finale dei muri longitudinali e di testata e' da eseguire dopo aver montato la pesa con i relativi bordi di coronamento.

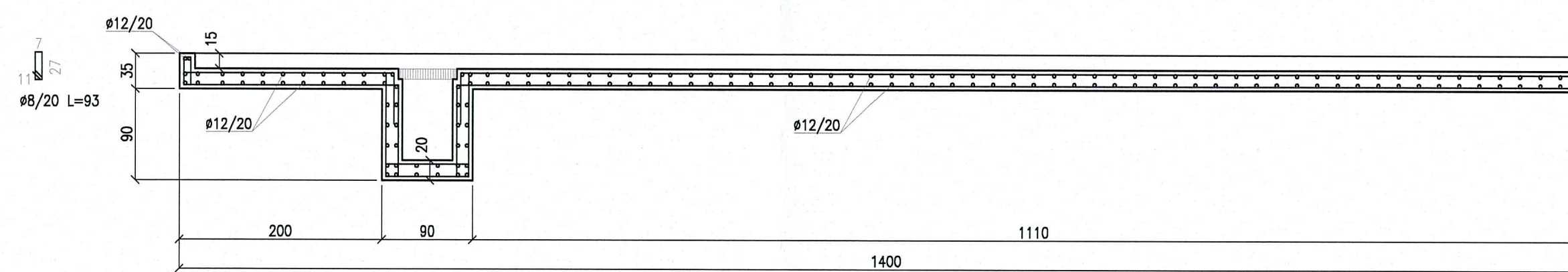
PIANTA

scala 1:50



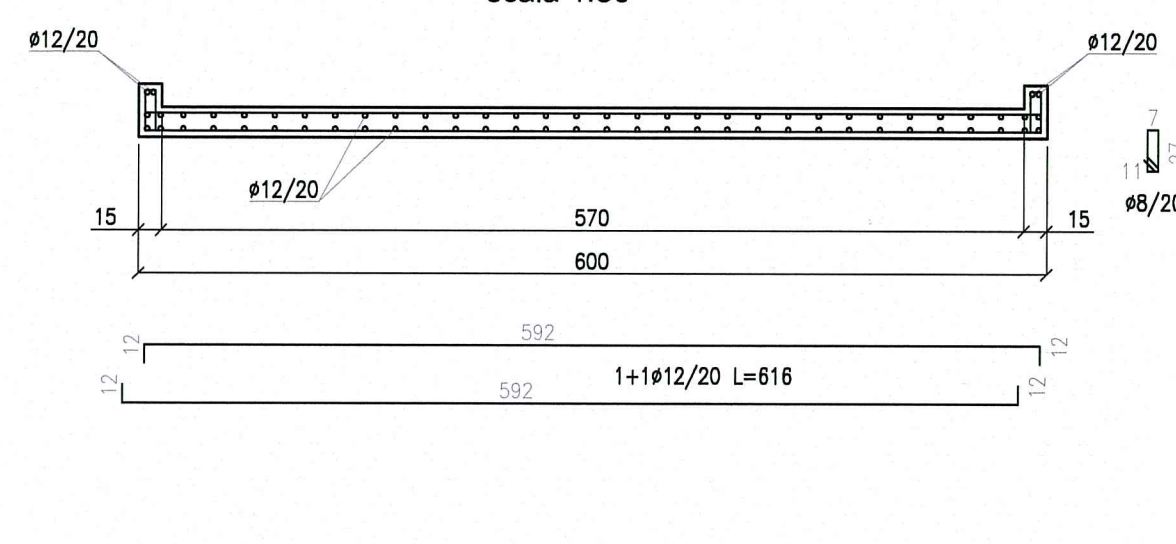
SEZIONE A - A

scala 1:50



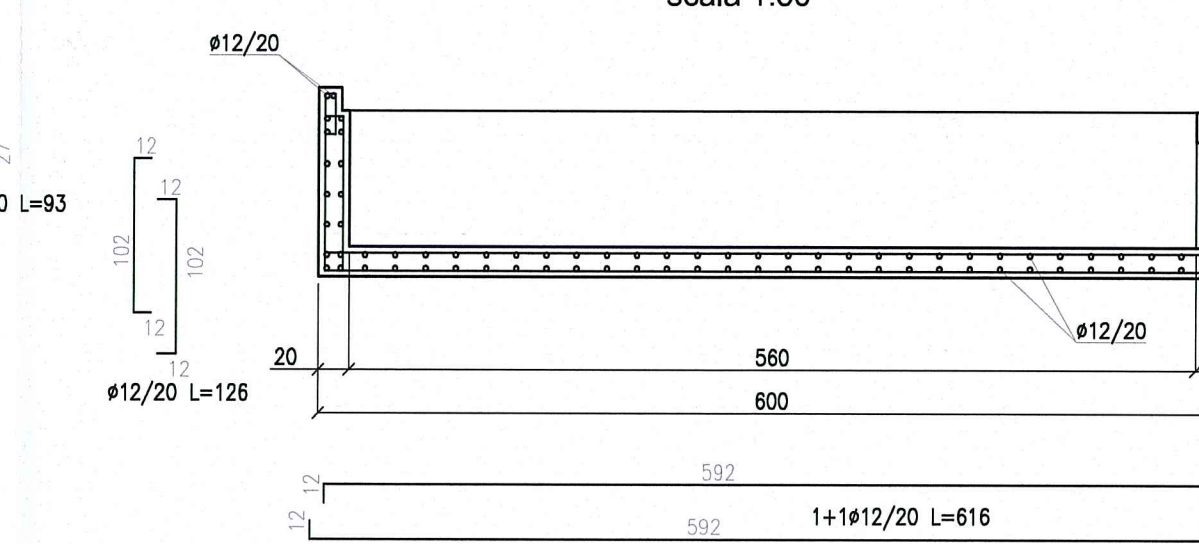
SEZIONE B - B

scala 1:50



SEZIONE C - C

scala 1:50



MATERIALI

NOTA MATERIALI OPERE IN C.A.:
 - CLS PER OPERE DI FONDAZIONE Rck= 30N/mmq
 CLASSE DI ESPOSIZIONE UNI EN 206 XC2
 CLASSE DI CONSISTENZA S4
 - CLS PER OPERE DI ELEVAZIONE Rck= 30N/mmq
 CLASSE DI ESPOSIZIONE UNI EN 206 XC1
 CLASSE DI CONSISTENZA S4
 - ACCIAIO PER ARMATURE B450 C (FeB44k)
 - LE SOVRAPPOSIZIONI DEI FERRI D'ARMATURA DOVRANNO ESSERE NON INFERIORI A 40 DIAMETRI (OVE NON DIVERSAMENTE SPECIFICATO)
 ES: #16- > LUNGHEZZA SOVRAPPOSIZIONE > 64cm
 - LE BARRE CORRENTI DOVRANNO ESSERE RISVOLTALE ALLE ESTREMITA'

NOTA MATERIALI CARPENTERIA METALLICA:
 - MATERIALI DEVONO RISPONDERE ALLE NORME:
 UNI EN 10025-1-1 (EUROCODICE 3)
 UNI EN 1993-1-1 (EUROCODICE 3)
 UNI EN 10025, IN PARTICOLARE:
 UNI EN 10025-1 (APRILE 2005) PRODOTTI LAMINATI A CALDO PER IMPIEGHI STRUTTURALI-CONDIZIONI TECNICHE GENERALI DI FORNITURA
 UNI EN 10025-2 (APRILE 2005) PRODOTTI LAMINATI A CALDO DI ACCIAI PER IMPIEGHI STRUTTURALI
 UNI EN 10210-1 (NOVEMBRE 2006) PROFILATI CAVI FINITI A CALDO DI ACCIAIO NON LEGATO E A GRANO FINE PER IMPIEGHI STRUTTURALI PER PILASTRI E TRAVI:
 - PROFILATI A CALDO DI ACCIAIO S 275 JR (Fe430 B) per strutture interne
 - PROFILATI A CALDO DI ACCIAIO S 275 J0 (Fe430 C) per strutture esposte agli agenti atmosferici
 - FASCELLE, PIASTRE, NERVATURE E FLANGE DI ACCIAIO CALMATO Fe430 B/C (S 275 JR/JO)
 - BULLONI: VITE CLASSE 8.8
 - SALDATURE:
 - LE SALDATURE DOVRANNO ESSERE A COMPLETO RIPRISTINO DELLA SEZIONE RESISTENTE E DEL TIPO A PIENA PENETRAZIONE
 - NEL PROGETTO COSTRUTTIVO DI OFFICINA DOVRANNO ESSERE CHIARAMENTE ESPLICITE E DESCRITTE TUTTE LE SALDATURE
 - LE SALDATURE DEVONO OSSERVARE LE PRESCRIZIONI DELLE NORME UNI, UNI EN, UNI EN ISO E IN PARTICOLARE LE NORME EN 1993-1-6, UNI EN 12545.
 IL CORDONE DI SALDATURA DEVE ESSERE SEMPRE CONTINUO, ESEGUITO CON DUE O PIU' PASSATE A SECONDA DELLO SPESORE E DI SPESORE DI GOLA PARI A 1,3 VOLTE LO SPESORE DEL PIU' SOTTILE ELEMENTO COLLEGATO DALLA SALDATURA
 - FORATURA:
 IL DIAMETRO DEL FORO UGUALE A:
 - DIAMETRO NOMINALE DEL BULLONE (<= 14mm) +1mm.
 - DIAMETRO NOMINALE DEL BULLONE (16-24mm) +2mm.
 - DIAMETRO NOMINALE DEL BULLONE (> 24mm) +3mm.

Comittente:

AUTOCAMIONALE DELLA CISA S.p.A.
 Via Camboara 26/A - Frazione Ponte Taro - 43015 NOCETO (PR)

Impresa Esecutrice:

PIZZAROTTI
 FONDATA NEL 1910

AUTOSTRADA DELLA CISA A15
RACCORDO AUTOSTRADALE A15/A22
CORRIDOIO PLURIMODALE TIRRENO-BRENNERO
RACCORDO AUTOSTRADALE FRA L'AUTOSTRADA DELLA CISA-FONTEVIVO (PR)
E L'AUTOSTRADA DEL BRENNERO-NOGARELE ROCCA (VR), I LOTTO.
 C.U.P. G61B04000060008 C.I.G. 307068161E

PROGETTO ESECUTIVO
 AUTOCAMIONALE DELLA CISA S.p.A.
 Il Direttore TIBRE: _____ Il Responsabile del Procedimento: _____ Il Presidente: _____

IMPRESA PIZZAROTTI & C. S.p.A.
 Il Direttore Tecnico: _____ Il Geologo: _____
PIZZAROTTI & C. S.p.A.
 Il Responsabile di Progetto
Dot. Ing. Luca Bondanelli

PROGETTAZIONE DI:

PIZZAROTTI
 FONDATA NEL 1910
 Il Progettista:
Ing. Fabio Nigrelli
 Ordine degli Ingegneri della Provincia di Viterbo n. 392

A.T.I. **idrosse** **ROCKSOIL** **VIA**
 Mandataria Mandatari Mandataria
 Coordinatore per la Sicurezza in fase di Progettazione:
Ing. Giovanni Maria Cepparotti
 Ordine degli Ingegneri della Provincia di Viterbo n. 392
 Consulenza specialistica a cura di:
PIETRO MAZZOLI
Impresa Pizzarotti & C. S.p.A.
Ing. Pietro Mazzoli
 Ordine degli Ingegneri della Provincia di Parma n. 821

Titolo Elaborato:
Cantierizzazione
Cantiere
Ambito operativo 1 - Area di cantierizzazione 1B
Carpenteria ed armatura "pesa" e "lavaggio mezzi"
 Data Emissione Progetto:
 18/03/2014
 Scala:
 1:50

ALTO IDENTIFICATIVO	CODICE COMISSA	LOTTO	FASE	DATE	AMBITO	CAV. OPERA	NUM. OPERA	PARTE OPERA	TIPO DOC.	NUM. PROGR. DOC.	REVISIONE
	RAAA	1	E	I	CN	CN	C	CA	CA	004	A
A	18082014	REMISSIONE PROGETTO ESECUTIVO					E BRAGLIA	F NIGRELLI	MAZZOLI		
Rev.	Data	DESCRIZIONE REVISIONE					Redatto	Controllato	Approvato		