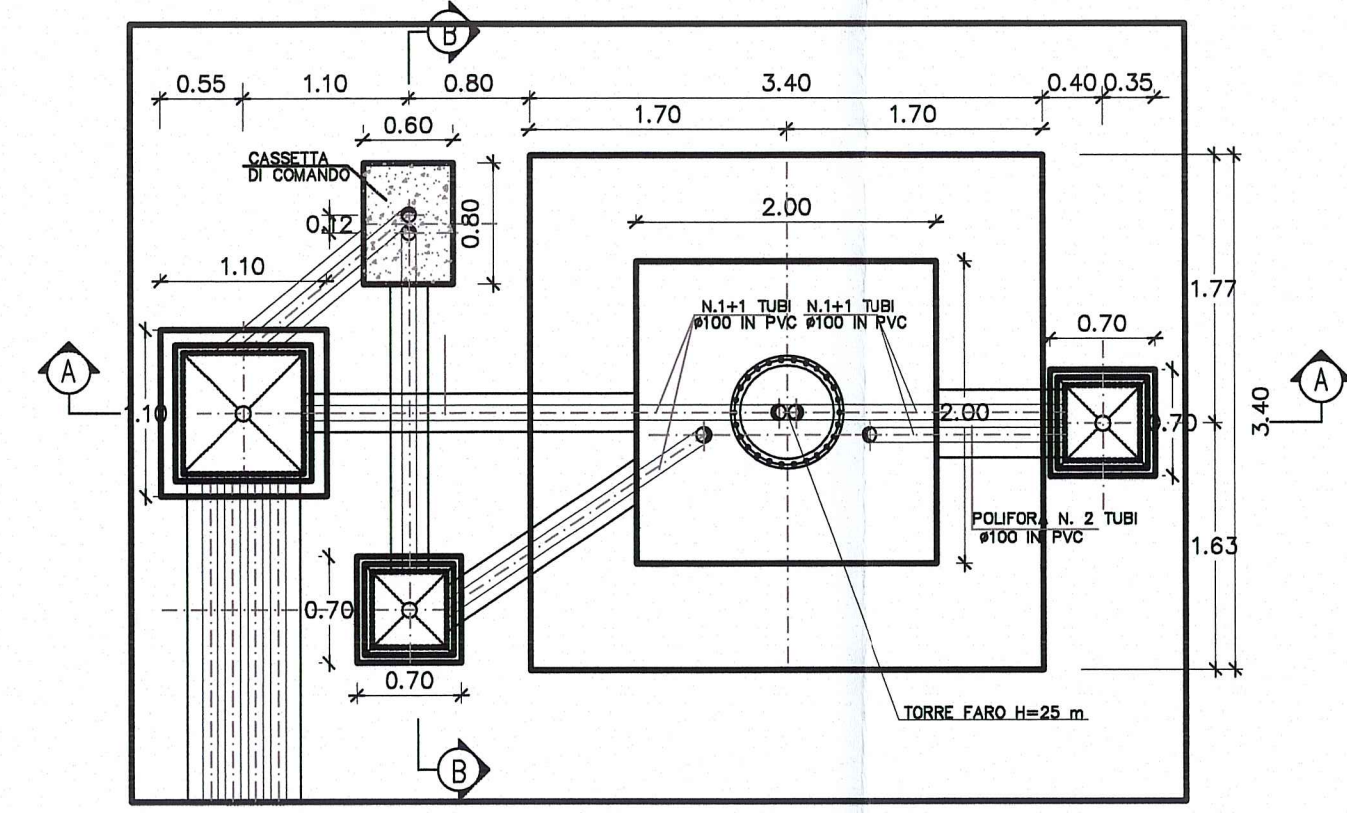
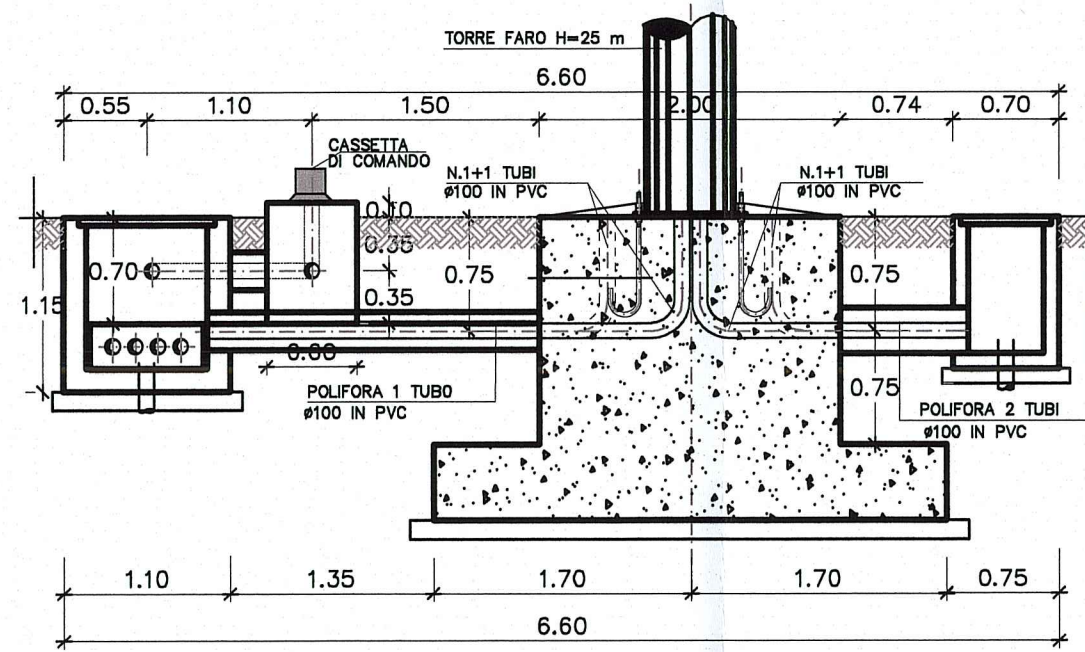


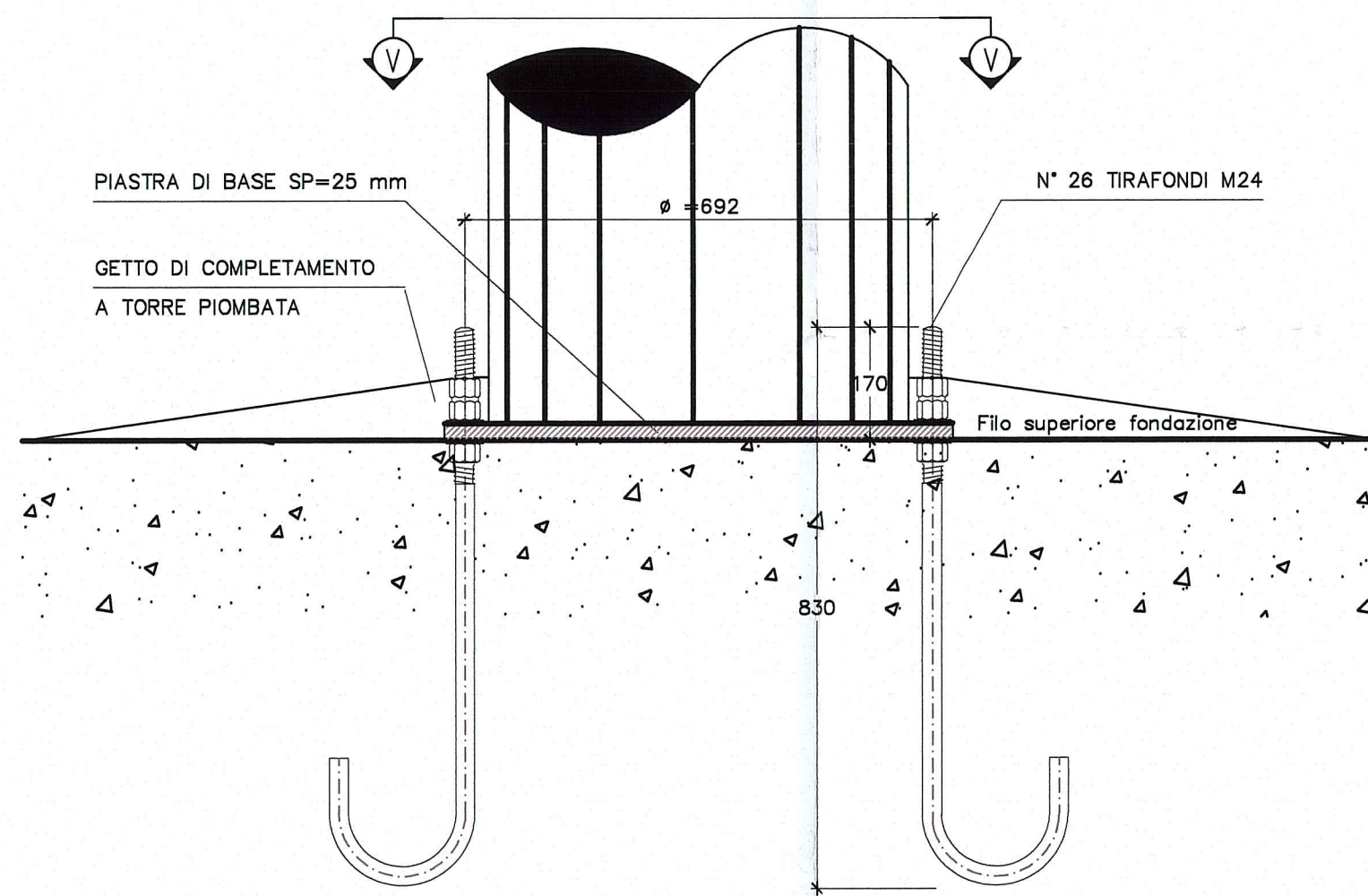
PIANTA TIPO PIAZZOLA TORRE FARO
(scala 1:50)



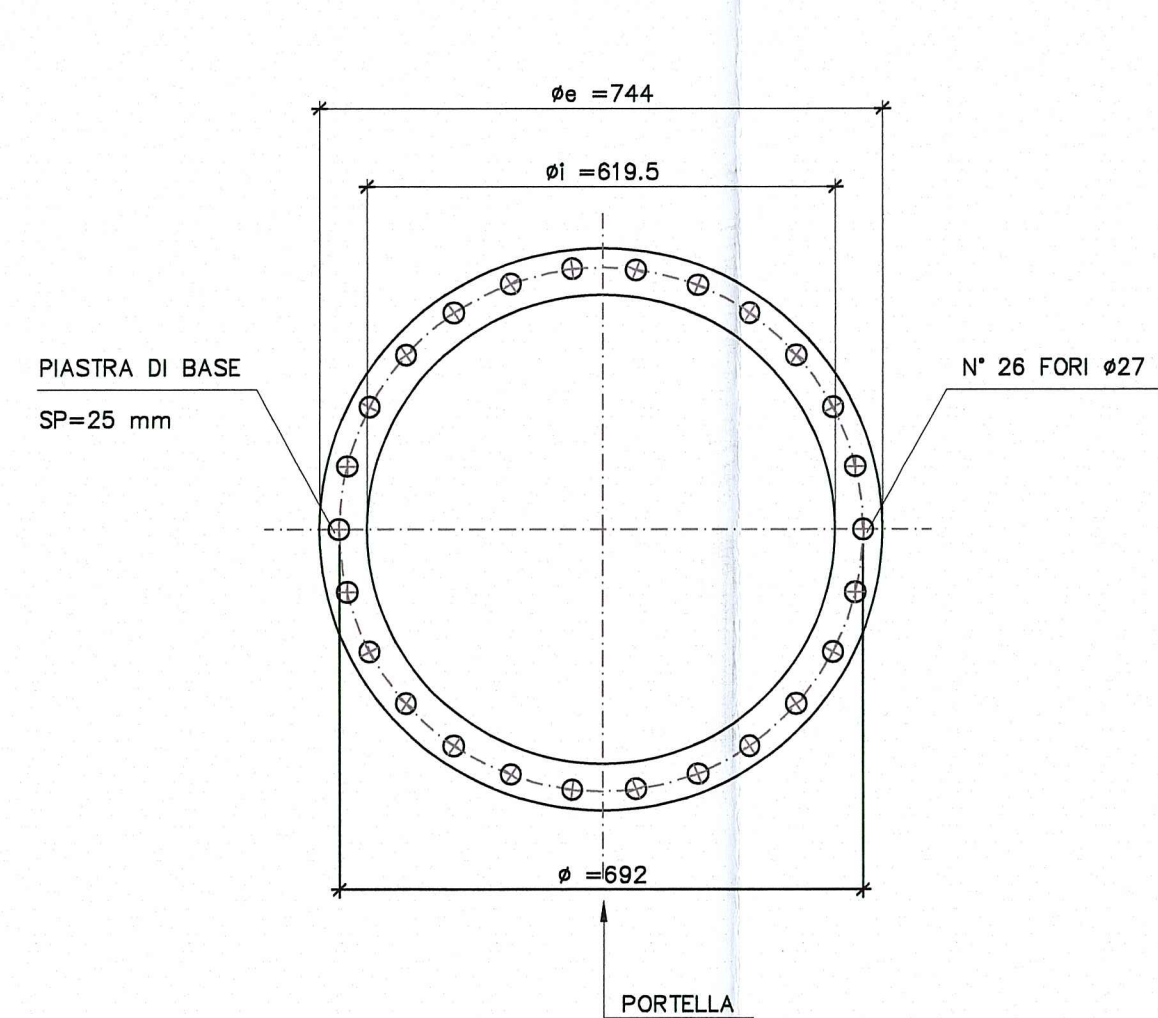
SEZIONE A-A
(scala 1:50)



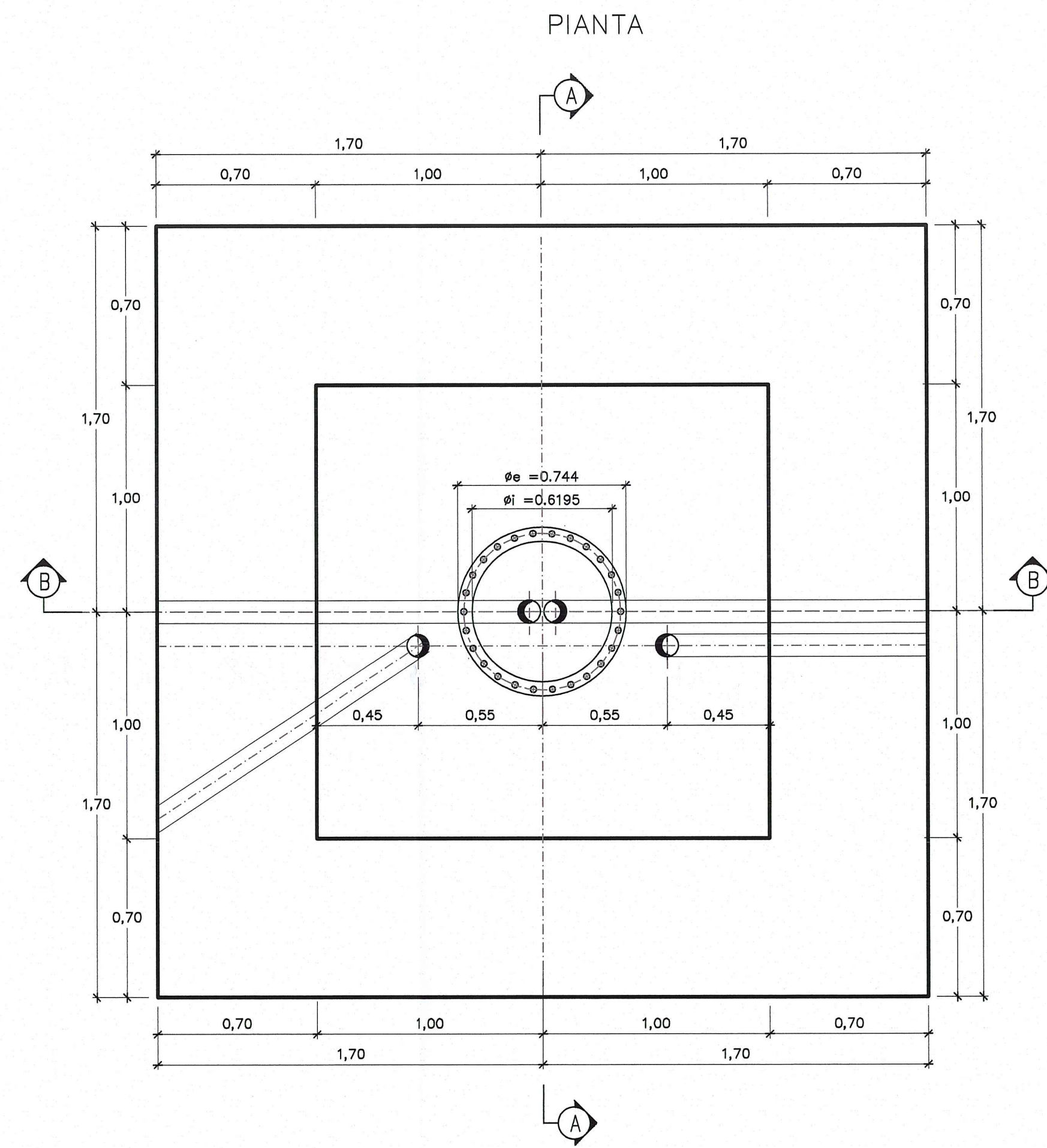
PIASTRA DI BASE
(misure espresse in mm)
(scala 1:10)



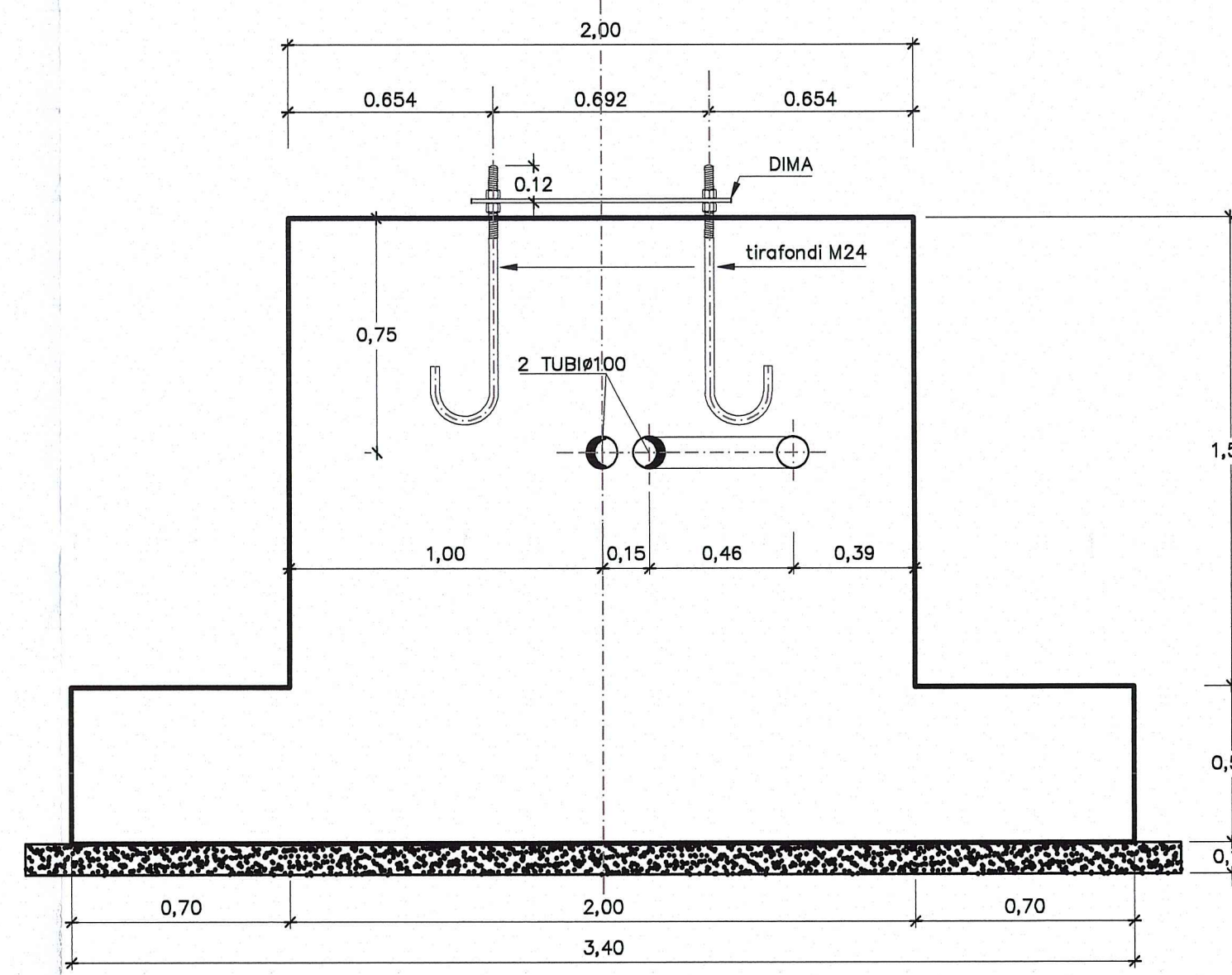
SEZ. "V-V"



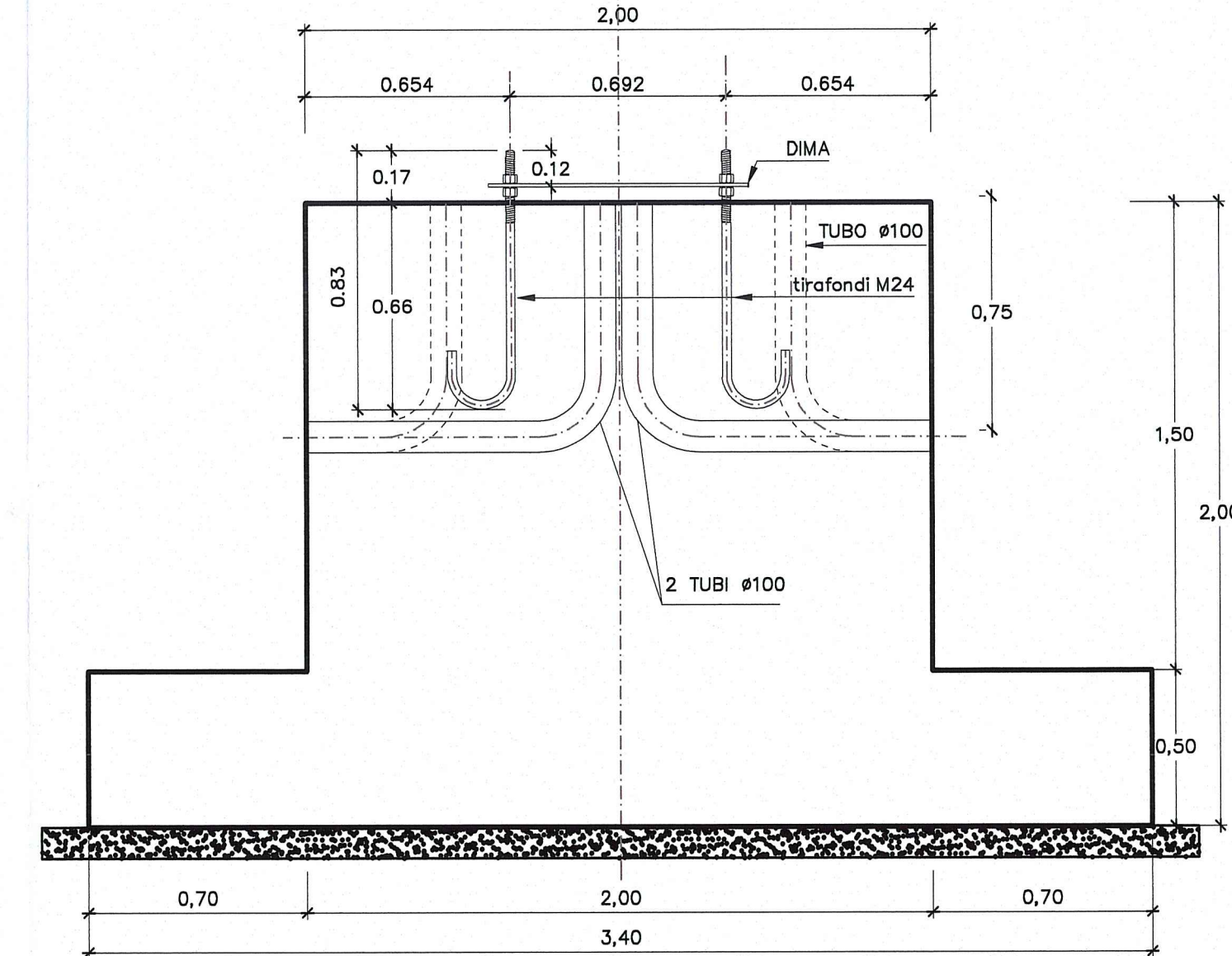
BLOCCO DI FONDAZIONE - TORRE FARO ILLUMINAZIONE NEI PM - CARPENTERIA
(scala 1:20)



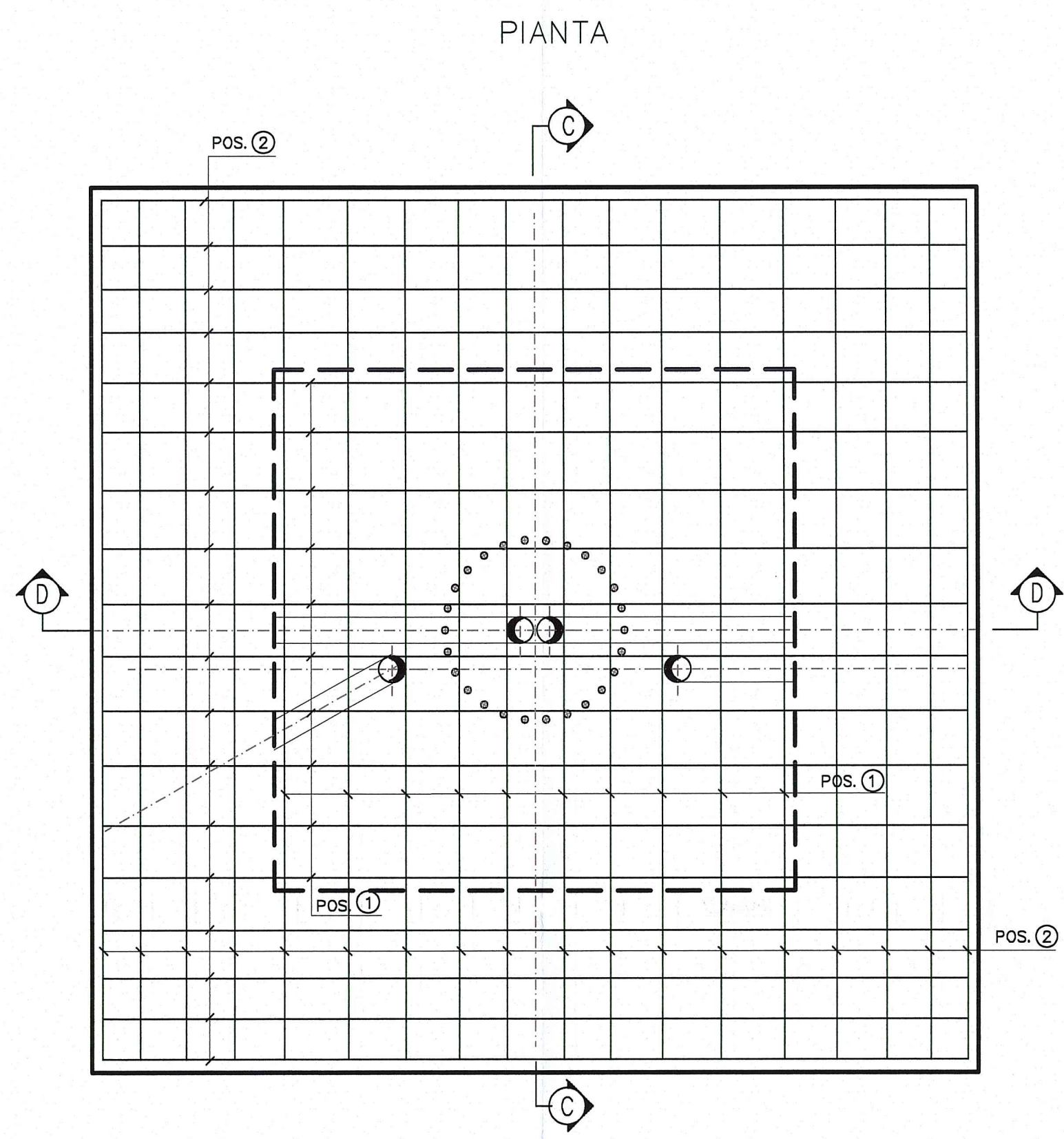
SEZIONE "A-A"



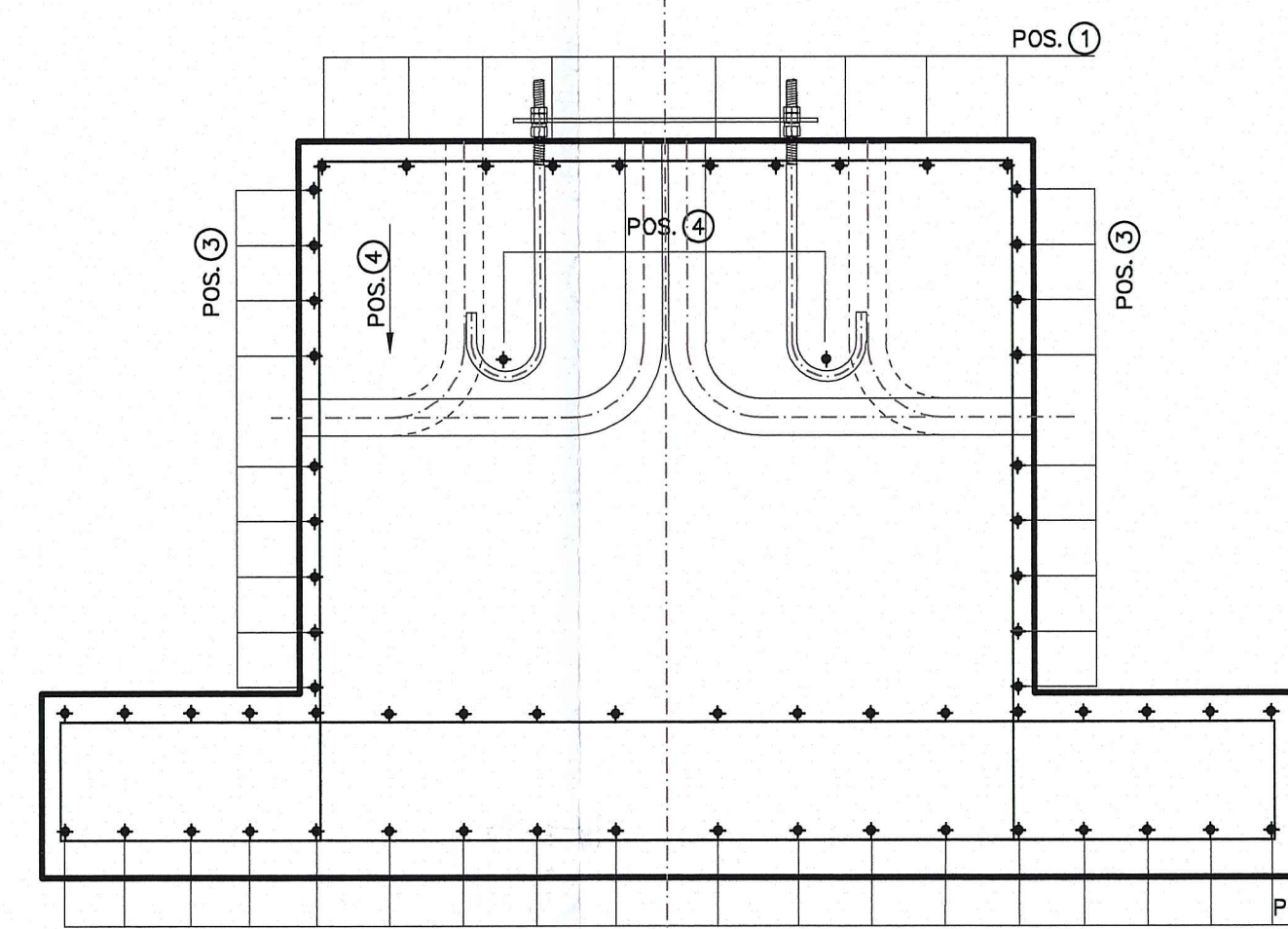
SEZIONE "B-B"



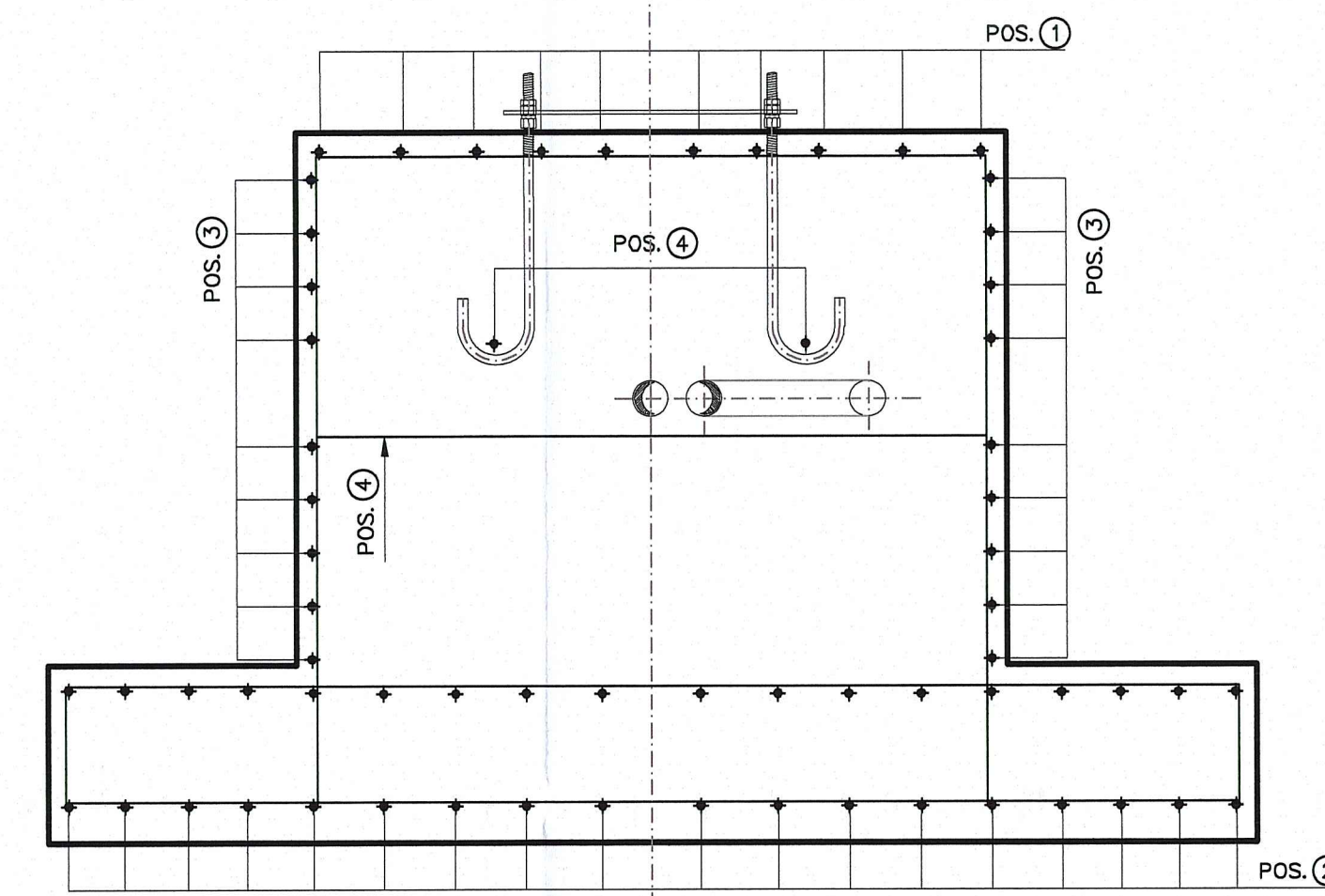
BLOCCO DI FONDAZIONE - TORRE FARO ILLUMINAZIONE NEI PM - ARMATURA - (misure espresse in cm)
(scala 1:20)



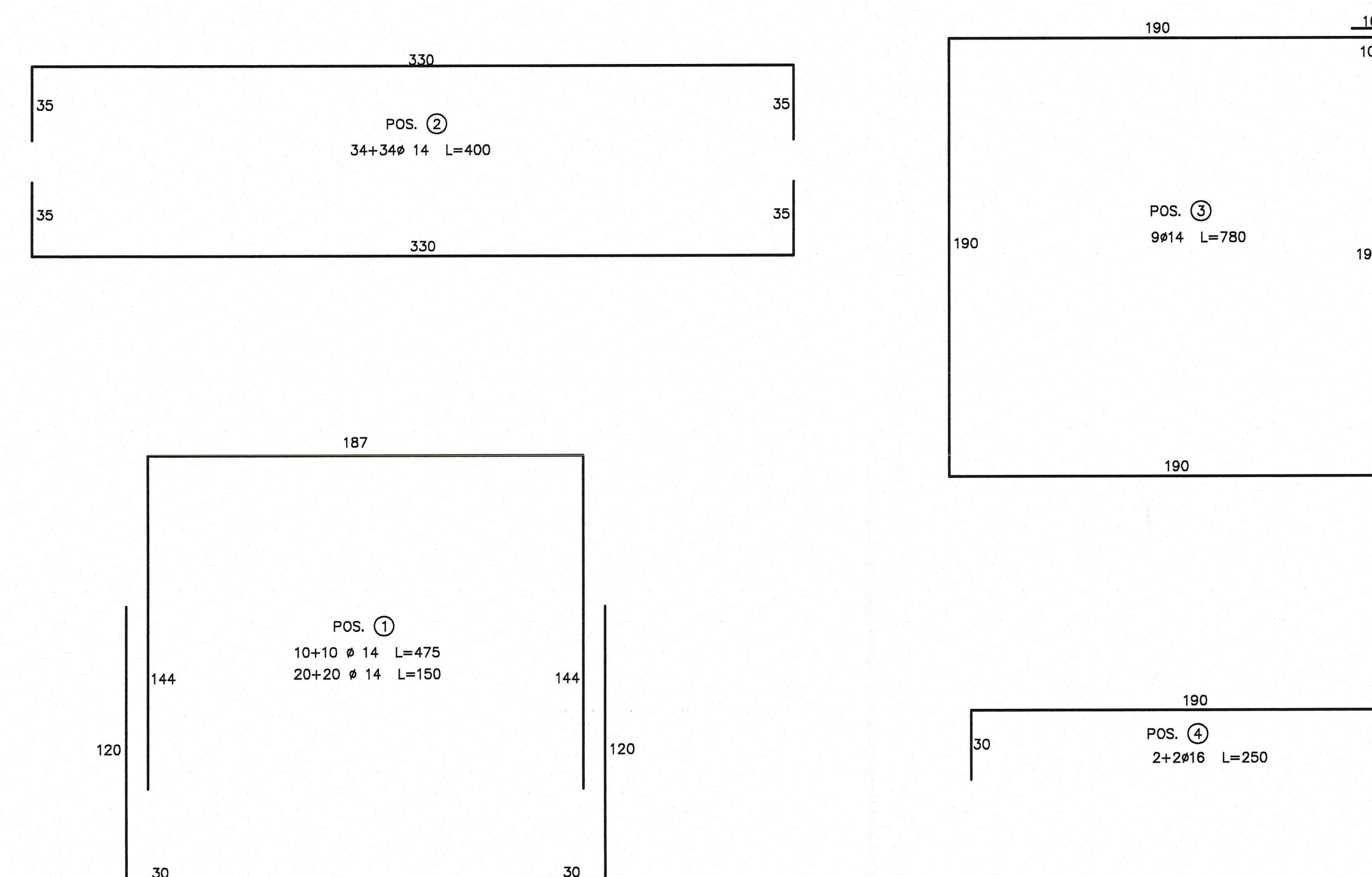
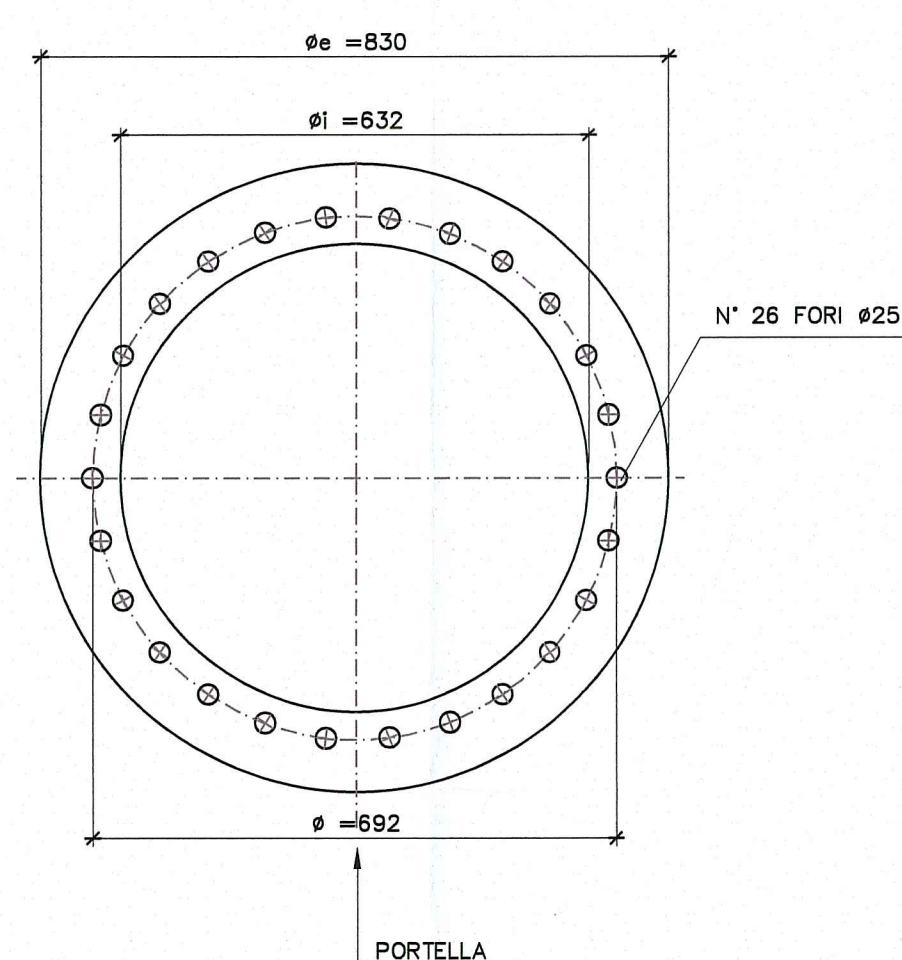
SEZIONE "D-D"



SEZIONE "C-C"



DIMA
(misure espresse in mm)
(scala 1:10)



MATERIALI

- NOTA MATERIALI OPERE IN C.A.:
- CLS PER OPERE DI FONDAZIONE $R_{td} = 300/100$ CLASSE DI ESPOSIZIONE UN EN 206 X/C2
 - CLASSE DI CONSOLIDAZIONE S4
 - CLS PER OPERE DI ELEVAZIONE $R_{td} = 300/100$ CLASSE DI ESPOSIZIONE UN EN 206 X/C1
 - CLASSE DI CONSOLIDAZIONE S4
 - ACCIAIO PER ARMATURE B450 C (FeB440)
 - LE SOVAPPPOSIZIONI DEI FERRI D'ARMATURA DEVONO ESSERE NON INFERIORI A 40 DIAMETRI (OVE NON DIMENSIONE SPECIFICATA)
 - ES: #16 -> LUNGHEZZA SOVAPPPOSIZIONE > 16cm
 - LE BARRI CORNICE DEVONO ESSERE RESOLVUTE ALLE ESTREMITA'
- NOTA MATERIALI CARPENTERIA METALLICA:
- MATERIALI DEVONO RISPONDERE ALLE NORME:
 - UNI EN 10025-1-1 (EUROCORDEX 3)
 - UNI EN 10025-2 (EUROCORDEX 3)
 - UNI EN 10025-3 (EUROCORDEX 3)
 - UNI EN 10025-4 (EUROCORDEX 3)
 - UNI EN 10025-5 (EUROCORDEX 3)
 - UNI EN 10025-6 (EUROCORDEX 3)
 - UNI EN 10025-7 (EUROCORDEX 3)
 - UNI EN 10025-8 (EUROCORDEX 3)
 - UNI EN 10025-9 (EUROCORDEX 3)
 - UNI EN 10025-10 (EUROCORDEX 3)
 - UNI EN 10025-11 (EUROCORDEX 3)
 - UNI EN 10025-12 (EUROCORDEX 3)
 - UNI EN 10025-13 (EUROCORDEX 3)
 - UNI EN 10025-14 (EUROCORDEX 3)
 - UNI EN 10025-15 (EUROCORDEX 3)
 - UNI EN 10025-16 (EUROCORDEX 3)
 - UNI EN 10025-17 (EUROCORDEX 3)
 - UNI EN 10025-18 (EUROCORDEX 3)
 - UNI EN 10025-19 (EUROCORDEX 3)
 - UNI EN 10025-20 (EUROCORDEX 3)
 - UNI EN 10025-21 (EUROCORDEX 3)
 - UNI EN 10025-22 (EUROCORDEX 3)
 - UNI EN 10025-23 (EUROCORDEX 3)
 - UNI EN 10025-24 (EUROCORDEX 3)
 - UNI EN 10025-25 (EUROCORDEX 3)
 - UNI EN 10025-26 (EUROCORDEX 3)
 - UNI EN 10025-27 (EUROCORDEX 3)
 - UNI EN 10025-28 (EUROCORDEX 3)
 - UNI EN 10025-29 (EUROCORDEX 3)
 - UNI EN 10025-30 (EUROCORDEX 3)
 - UNI EN 10025-31 (EUROCORDEX 3)
 - UNI EN 10025-32 (EUROCORDEX 3)
 - UNI EN 10025-33 (EUROCORDEX 3)
 - UNI EN 10025-34 (EUROCORDEX 3)
 - UNI EN 10025-35 (EUROCORDEX 3)
 - UNI EN 10025-36 (EUROCORDEX 3)
 - UNI EN 10025-37 (EUROCORDEX 3)
 - UNI EN 10025-38 (EUROCORDEX 3)
 - UNI EN 10025-39 (EUROCORDEX 3)
 - UNI EN 10025-40 (EUROCORDEX 3)
 - UNI EN 10025-41 (EUROCORDEX 3)
 - UNI EN 10025-42 (EUROCORDEX 3)
 - UNI EN 10025-43 (EUROCORDEX 3)
 - UNI EN 10025-44 (EUROCORDEX 3)
 - UNI EN 10025-45 (EUROCORDEX 3)
 - UNI EN 10025-46 (EUROCORDEX 3)
 - UNI EN 10025-47 (EUROCORDEX 3)
 - UNI EN 10025-48 (EUROCORDEX 3)
 - UNI EN 10025-49 (EUROCORDEX 3)
 - UNI EN 10025-50 (EUROCORDEX 3)
 - UNI EN 10025-51 (EUROCORDEX 3)
 - UNI EN 10025-52 (EUROCORDEX 3)
 - UNI EN 10025-53 (EUROCORDEX 3)
 - UNI EN 10025-54 (EUROCORDEX 3)
 - UNI EN 10025-55 (EUROCORDEX 3)
 - UNI EN 10025-56 (EUROCORDEX 3)
 - UNI EN 10025-57 (EUROCORDEX 3)
 - UNI EN 10025-58 (EUROCORDEX 3)
 - UNI EN 10025-59 (EUROCORDEX 3)
 - UNI EN 10025-60 (EUROCORDEX 3)
 - UNI EN 10025-61 (EUROCORDEX 3)
 - UNI EN 10025-62 (EUROCORDEX 3)
 - UNI EN 10025-63 (EUROCORDEX 3)
 - UNI EN 10025-64 (EUROCORDEX 3)
 - UNI EN 10025-65 (EUROCORDEX 3)
 - UNI EN 10025-66 (EUROCORDEX 3)
 - UNI EN 10025-67 (EUROCORDEX 3)
 - UNI EN 10025-68 (EUROCORDEX 3)
 - UNI EN 10025-69 (EUROCORDEX 3)
 - UNI EN 10025-70 (EUROCORDEX 3)
 - UNI EN 10025-71 (EUROCORDEX 3)
 - UNI EN 10025-72 (EUROCORDEX 3)
 - UNI EN 10025-73 (EUROCORDEX 3)
 - UNI EN 10025-74 (EUROCORDEX 3)
 - UNI EN 10025-75 (EUROCORDEX 3)
 - UNI EN 10025-76 (EUROCORDEX 3)
 - UNI EN 10025-77 (EUROCORDEX 3)
 - UNI EN 10025-78 (EUROCORDEX 3)
 - UNI EN 10025-79 (EUROCORDEX 3)
 - UNI EN 10025-80 (EUROCORDEX 3)
 - UNI EN 10025-81 (EUROCORDEX 3)
 - UNI EN 10025-82 (EUROCORDEX 3)
 - UNI EN 10025-83 (EUROCORDEX 3)
 - UNI EN 10025-84 (EUROCORDEX 3)
 - UNI EN 10025-85 (EUROCORDEX 3)
 - UNI EN 10025-86 (EUROCORDEX 3)
 - UNI EN 10025-87 (EUROCORDEX 3)
 - UNI EN 10025-88 (EUROCORDEX 3)
 - UNI EN 10025-89 (EUROCORDEX 3)
 - UNI EN 10025-90 (EUROCORDEX 3)
 - UNI EN 10025-91 (EUROCORDEX 3)
 - UNI EN 10025-92 (EUROCORDEX 3)
 - UNI EN 10025-93 (EUROCORDEX 3)
 - UNI EN 10025-94 (EUROCORDEX 3)
 - UNI EN 10025-95 (EUROCORDEX 3)
 - UNI EN 10025-96 (EUROCORDEX 3)
 - UNI EN 10025-97 (EUROCORDEX 3)
 - UNI EN 10025-98 (EUROCORDEX 3)
 - UNI EN 10025-99 (EUROCORDEX 3)
 - UNI EN 10025-100 (EUROCORDEX 3)

Autocamionale della CISA S.p.A.
Via Carrobaro 26/A - Frazione Ponte Taro - 43015 NOCETO (PR)

Impresa Esecutrice: PIZZAROTTI
FONDATA NEL 1910

AUTOSTRADA DELLA CISA A15
RACCORDO AUTOSTRADALE A15/A22
CORRIDOIO PLURIMODALE TIRRENO-BRENNERO
RACCORDO AUTOSTRADALE FRA L'AUTOSTRADA DELLA CISA-FONTEVIVO (PR)
E L'AUTOSTRADA DEL BRENNERO-NOGAROLE ROCCA (VR), I LOTTI:
[C.U.P. G6180400060008] [C.I.G. 307068161E]

PROGETTO ESECUTIVO

AUTOCAMIONALE DELLA CISA S.p.A.
Il Direttore Tecnico: [Firma] Il Responsabile del Procedimento: [Firma] Il Geologo: [Firma]

IMPRESA PIZZAROTTI & C. S.p.A.
Il Direttore Tecnico: [Firma] Il Responsabile di Progetto: [Firma] Ing. Luca Bonanelli

PROGETTAZIONE DI: PIZZAROTTI
A.T.I. idressse PIZZAROTTI VIA PIZZAROTTI
CONSAULENZA SPECIALISTICA A CURA DI: PIZZAROTTI
Consulenza specialistica a cura di: PIZZAROTTI

Progettista Responsabile: PIZZAROTTI
Impresa Pizzarotti & C. S.p.A.
Ing. Pietro Mazzoli
Ordine degli Ingegneri della Provincia di Pistoia n. 3581

Ing. Giovanni Maria Cepparotti
Ordine degli Ingegneri della Provincia di Viterbo n. 392

Progettista Responsabile: PIZZAROTTI
Impresa Pizzarotti & C. S.p.A.
Ing. Pietro Mazzoli
Ordine degli Ingegneri della Provincia di Pistoia n. 3581

Titolo Elaborato: Cantierizzazione
Ambito operativo 1 - Area di cantierizzazione 1B
Carpenteria ed armatura torre faro
Data Emisione Progetto: 18/03/2014
Scala: 1:20 - 1:50

Identif. Elaborato: [Tabella con campi: tipo, data, scala, etc.]

Rev. [Tabella con campi: numero, data, descrizione]