

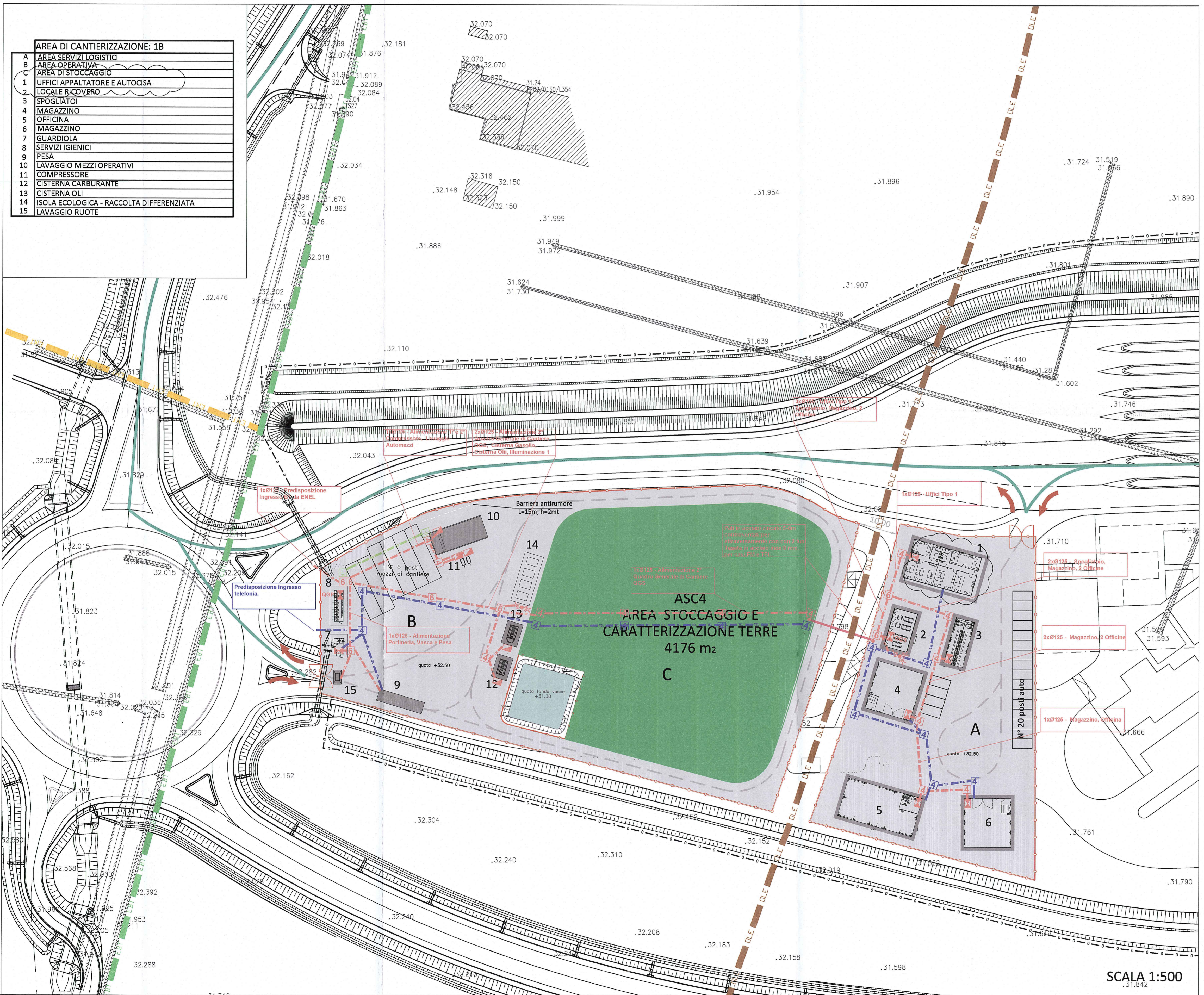
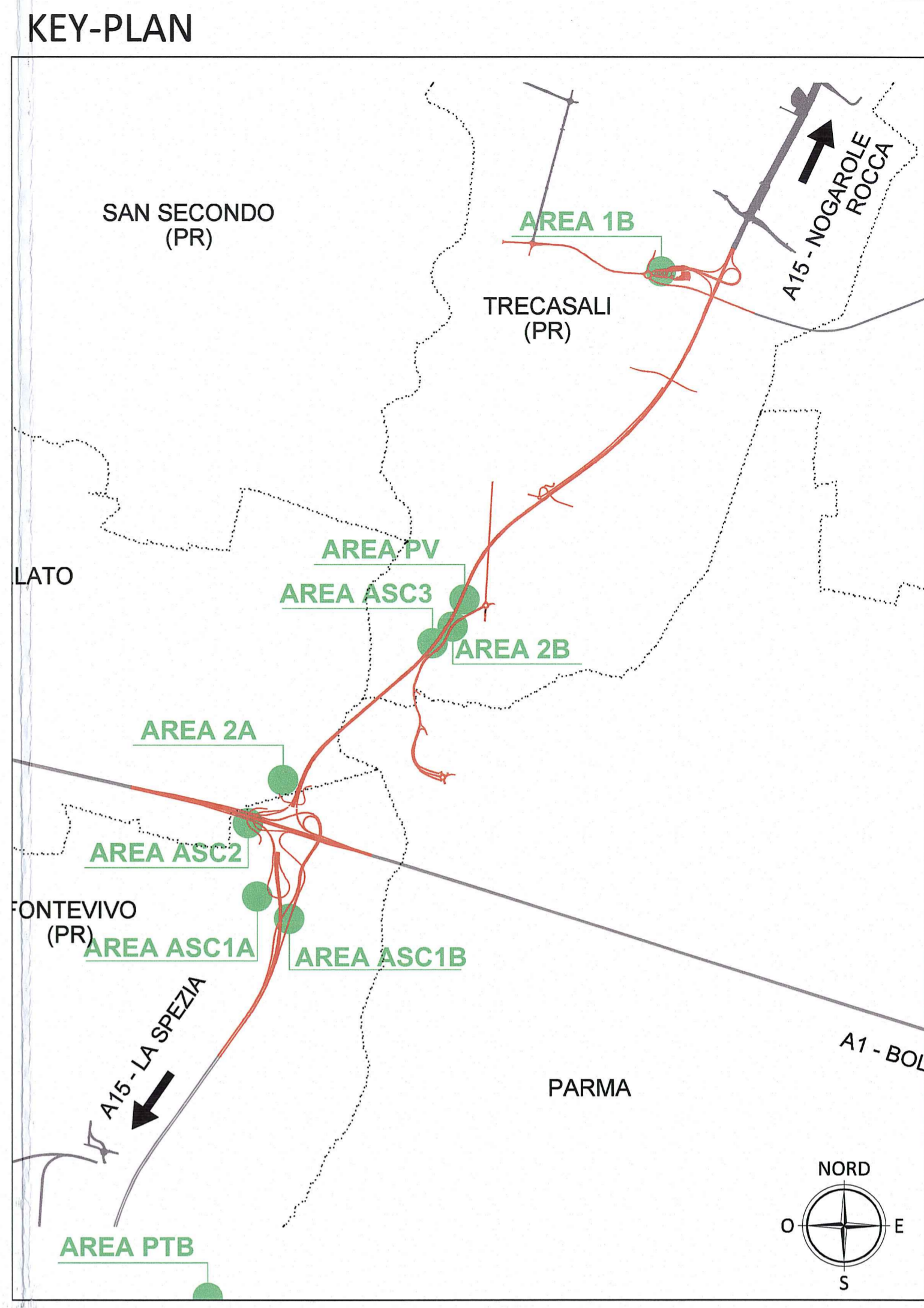
AREA DI CANTIERE 1B

FUNZIONE: AREA LOGISTICA, OPERATIVA E DI STOCCAGGIO
 N° STIMATO DI ADDETTI: 30

LEGENDA

- Tubazione in polietilene da interno a doppio parete per collegamento quadri (Quota di interrimento almeno 0,5m)
- Cordo di rame nudo di 50mm² (Quota di interrimento almeno 0,5m)
- Cavi posati su fusi in acciaio INOX tessuti tra poli
- Tubazioni in polietilene da interno a doppio parete diametro e numero indicati in planimetria (Quota di interrimento almeno 0,5m)
- Tubazione in polietilene da interno a doppio parete 18125mm per impianti speciali (Quota di interrimento almeno 0,5m)
- Pozzetto in OLS c/coperchio corallo 400x400mm
- Pozzetto in OLS c/coperchio corallo 600x600mm
- Pozzetto in OLS c/coperchio corallo 800x800mm
- Pozzetto in OLS c/coperchio corallo 1200x1200mm
- Torre Faro altezza 20m H1 con n°4 proiettori da 2000W a latori metallici di fornitura del committente rispetto da sito cantiere
- Torre Faro altezza 20m H1 con n°3 proiettori da 2000W a latori metallici di fornitura del committente rispetto da sito cantiere
- Torre Faro altezza 20m H1 con n°2 proiettori da 2000W a latori metallici di fornitura del committente rispetto da sito cantiere
- Pozzetto in cemento c/coperchio 400x400 mm con sponde in acciaio ramato #18mm h= 3m
- Quadro alimentazione macchina (Solo alimentazione)
- Quadro elettrico

DESCRIZIONE DELLA MODIFICA:
 Inserimento uffici per Autocisa



AREA DI CANTIERIZZAZIONE: 1B

A	AREA SERVIZI LOGISTICI
B	AREA OPERATIVA
C	AREA DI STOCCAGGIO
1	UFFICI APPALTATORE E AUTOCISA
2	LOCALE RICOVERO
3	SPOGLIATOI
4	MAGAZZINO
5	OFFICINA
6	MAGAZZINO
7	GUARDIOLA
8	SERVIZI IGIENICI
9	PESA
10	LAVAGGIO MEZZI OPERATIVI
11	COMPRESSORE
12	CISTERNA CARBURANTE
13	CISTERNA OLI
14	ISOLA ECOLOGICA - RACCOLTA DIFFERENZIATA
15	LAVAGGIO RUOTE

Committente: **AUTOCAMIONALE DELLA CISA S.P.A.**
 Via Camboara 26/A - Frazione Ponte Tarò - 43015 NOCETO (PR)

Impresa Esecutrice: **PIZZAROTTI**
 FONDATA NEL 1910

**AUTOSTRADA DELLA CISA A15
 RACCORDO AUTOSTRADALE A15/A22
 CORRIDOIO PLURIMODALE TIRRENO-BRENNERO
 RACCORDO AUTOSTRADALE FRA L'AUTOSTRADA DELLA CISA-FONTEVIVO (PR)
 E L'AUTOSTRADA DEL BRENNERO-NOGAROLE ROCCA (VR). I LOTTO.**
 C.U.P. G61B0400060008 C.I.G. 307068161E

PROGETTO ESECUTIVO

AUTOCAMIONALE DELLA CISA S.p.A. Il Direttore TIBBE: _____ Il Responsabile del Procedimento: _____ Il Progettista: _____

IMPRESA PIZZAROTTI & C. S.p.A. Il Direttore Tecnico: **IMPRESA PIZZAROTTI & C. S.p.A. Il Responsabile di Progetto Dott. Ing. Luca Bondanelli** Il Geologo: _____

PROGETTAZIONE DI: **PIZZAROTTI** FONDATA NEL 1910 Il Progettista: **Ing. Fabio Nigrelli** Ordine degli Ingegneri della Provincia di Parma n. 3581

A.T.I.: **idrosse engineering** **ROCKSOIL** **VIA** Coordinatore per la Sicurezza in fase di Progettazione: **Ing. Giovanni Maria Cepparotti** Ordine degli Ingegneri della Provincia di Viterbo n. 392

Consulenza specialistica a cura di: **Impresa Pizzarotti & C. S.p.A. Ing. Pietro Mazzoli** Ordine degli Ingegneri della Provincia di Parma n. 821

Titolo Elaborato: **Cantierizzazione Cantiere Ambito operativo 1 - Area di cantierizzazione 1B Planimetria distribuzione MT, BT, messa a terra e impianti speciali** Data Emissione Progetto: 18/03/2014
 Scala: 1:500

NRO IDENTIFICATIVO	CODICE COMMESSA	LOTTO	FASE	ENTE	AMBITO	CAT. OPERA	NRO OPERA	PARTE OPERA	TIP. DOC.	NRO PROR. DOC.	REVISIONE
	RAAA	1	E	I	CN	CN	02	C	PL	023	B

Rev. Data DESCRIZIONE REVISIONE

B	10/10/2014	Istruttoria A16 prot. n. 731 del 08/09/2014	MORDACCI	F. NIGRELLI	MAZZOLI
A	18/06/2014	RIEMMISSIONE PROGETTO ESECUTIVO	Y. ZORZI	F. NIGRELLI	MAZZOLI

Rev. Data DESCRIZIONE REVISIONE Redatto Controllato Approvato

SCALA 1:500