

AREA DI CANTIERE 1B

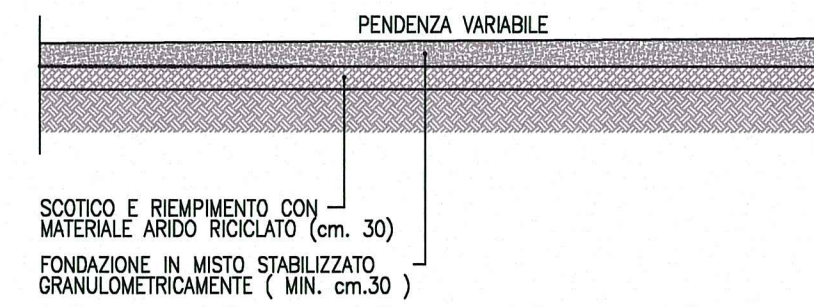
FUNZIONE: AREA LOGISTICA, OPERATIVA E DI STOCCAGGIO
N° STIMATO DI ADDETTI: 30

LEGENDA

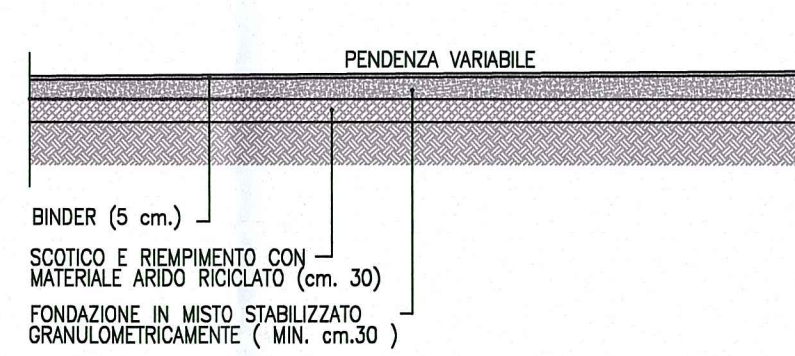
- SUPERFICIE IMPERMEABILE IN ASFALTO
- SUPERFICIE IMPERMEABILE IN CLS

- VIABILITÀ INTERNA DELL'AREA DI CANTIERIZZAZIONE
- VIABILITÀ DI SERVIZIO DELL'INFRASTRUTTURA AUTOSTRADALE E/O PISTA LOCALE DI CANTIERE INTERESSATA DALLA MOVIMENTAZIONE DEI MEZZI OPERATIVI
- RECINZIONE DI CANTIERE H=2.0 m

PIAZZALE IN MISTO STABILIZZATO PER VIABILITÀ' GENERICA



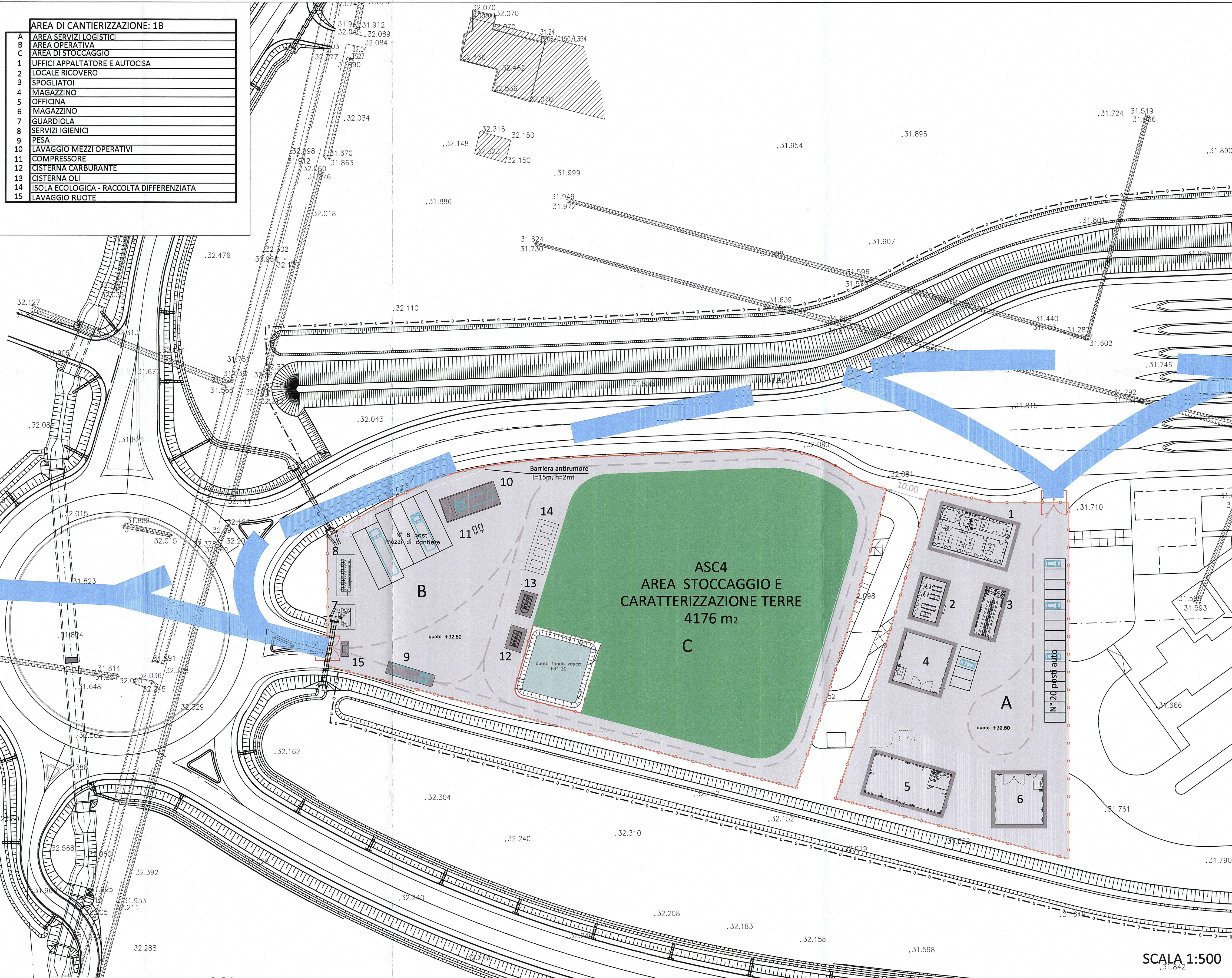
PIAZZALE BITUMATO PER VIABILITÀ' GENERICA



NOTA

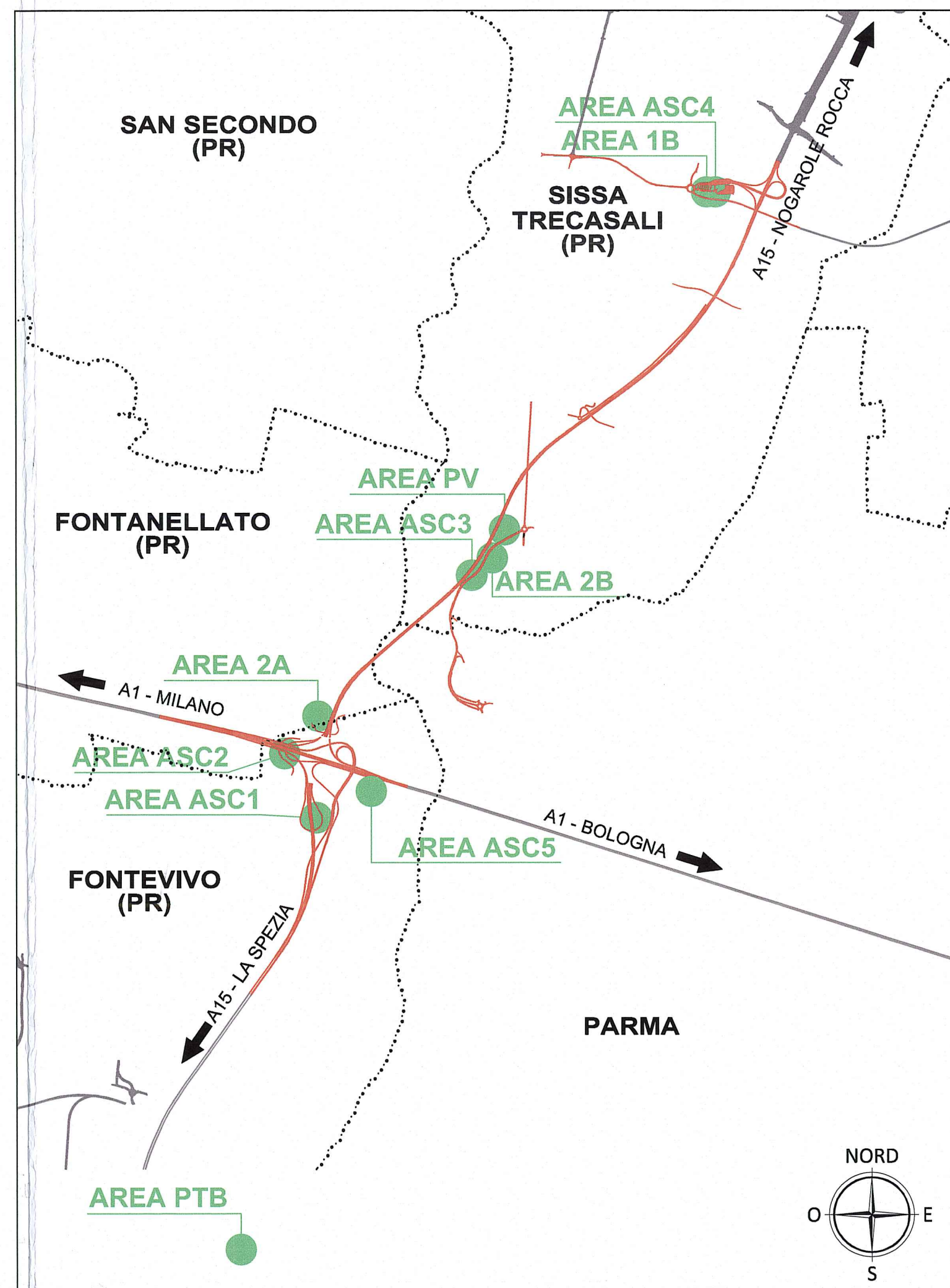


REVISIONE GENERALE:
Aggiornato piste e aggiornato legenda.



AREA DI CANTIERIZZAZIONE: 1B	
A	AREA SERVIZI LOGISTICI
B	AREA OPERATIVA
C	AREA DI STOCCAGGIO
1	UFFICI APPALTATORE E AUTOCISA
2	LOCALE RICOVERO
3	SPOGLIATOI
4	MAGAZZINO
5	OFFICINA
6	MAGAZZINO
7	GUARDIOLA
8	SERVIZI IGIENICI
9	PESA
10	LAVAGGIO MEZZI OPERATIVI
11	COMPRESSORE
12	CISTERNA CARBURANTE
13	CISTERNA OLI
14	ISOLA ECOLOGICA - RACCOLTA DIFFERENZIATA
15	LAVAGGIO RUOTE

KEY-PLAN



Committente:
AUTOCAMIONALE DELLA CISA S.p.A.
Via Camboara 26/A - Frazione Ponte Tarò - 43015 NOCETO (PR)

Impresa Esecutrice:
PIZZAROTTI
FONDATA NEL 1910

**AUTOSTRADA DELLA CISA A15
RACCORDO AUTOSTRADALE A15/A22
CORRIDOIO PLURIMODALE TIRRENO-BRENNERO
RACCORDO AUTOSTRADALE FRA L' AUTOSTRADA DELLA CISA-FONTEVIVO (PR)
E L' AUTOSTRADA DEL BRENNERO-NOGARELE ROCCA (VR), I LOTTO.**
C.U.P. G61B04000060008 C.I.G. 307068161E

PROGETTO ESECUTIVO

AUTOCAMIONALE DELLA CISA S.p.A.
Il Direttore TIRE: _____ Il Responsabile del Procedimento: _____ Il Presidente: _____

IMPRESA PIZZAROTTI
Il Direttore Tecnico: **Ing. Luca Bondanelli**

Il Geologo: _____

PROGETTAZIONE DI:
PIZZAROTTI
FONDATA NEL 1910

Il Progettista:
Ing. Fabio Nigrelli
Ordine degli Ingegneri della Provincia di Palermo n. 3581

A.T.I.: **idrosse** **ROCKSOIL** **VIA**
engineering s.r.l. s.p.a. s.p.a.
MANDATARIA MANDATARIA MANDATARIA

Coordinatore per la Sicurezza in fase di Progettazione:
Ing. Giovanni Maria Cepparotti
Ordine degli Ingegneri della Provincia di Viterbo n. 392

Consulenza specialistica e cura di:
Ing. Pietro Mazzoli
Impresa Pizzarotti & C. S.p.A.
Ing. Pietro Mazzoli
Ordine degli Ingegneri della Provincia di Parma n. 821

Titolo Elaborato:
**Cantierizzazione
Ambito operativo 1 - Area di cantierizzazione 1B
Planimetria generale pavimentazione zonizzazione e sezioni tipiche**

Data Emissione Progetto:
18/03/2014

Scala:
1:500

NRO IDENTIFICATIVO	COOKE COMMESSA	LOTTO	FASE	ENTE	AMBITO	CAT. OPERA	NRO OPERA	PARTE OPERA	TIPO DOC.	NRO PROR. DOC.	REVISIONE
	RAAA	1	E	I	CN	CN	02	C	PL	020	C

Rev.	Data	DESCRIZIONE REVISIONE	Redatto	Controllato	Approvato
C	21/11/2014	Aggiornato piste e aggiornato legenda	GARILESI	F. NIGRELLI	MAZZOLI
B	10/10/2014	Istruttoria A15 prot. n. 731 del 08/09/2014	MORDACCI	F. NIGRELLI	MAZZOLI
A	18/08/2014	RIEMMISSIONE PROGETTO ESECUTIVO	E. BRAGLIA	F. NIGRELLI	MAZZOLI