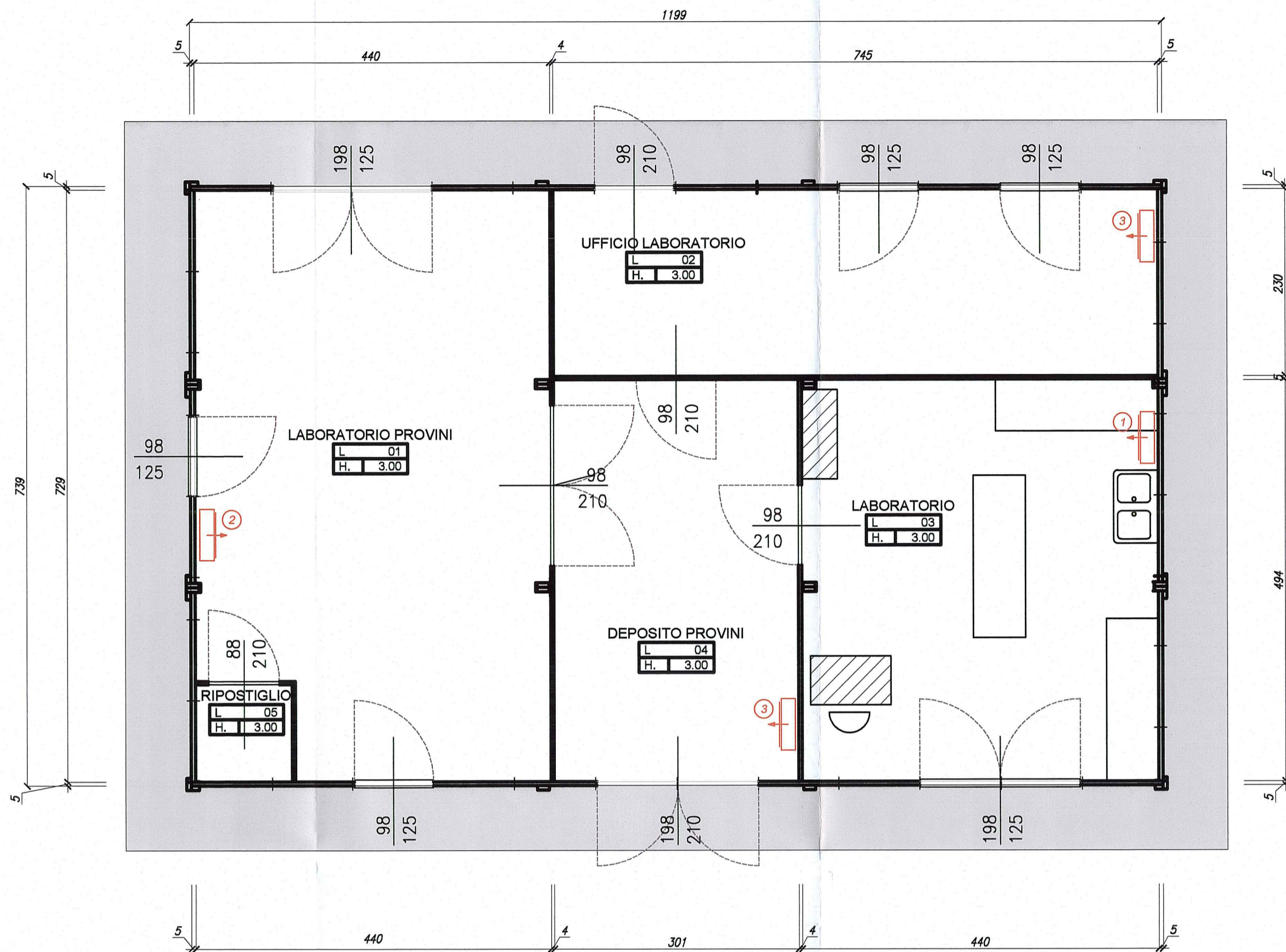


EDIFICIO 24

LABORATORIO



PIANTA PIANO TERRA

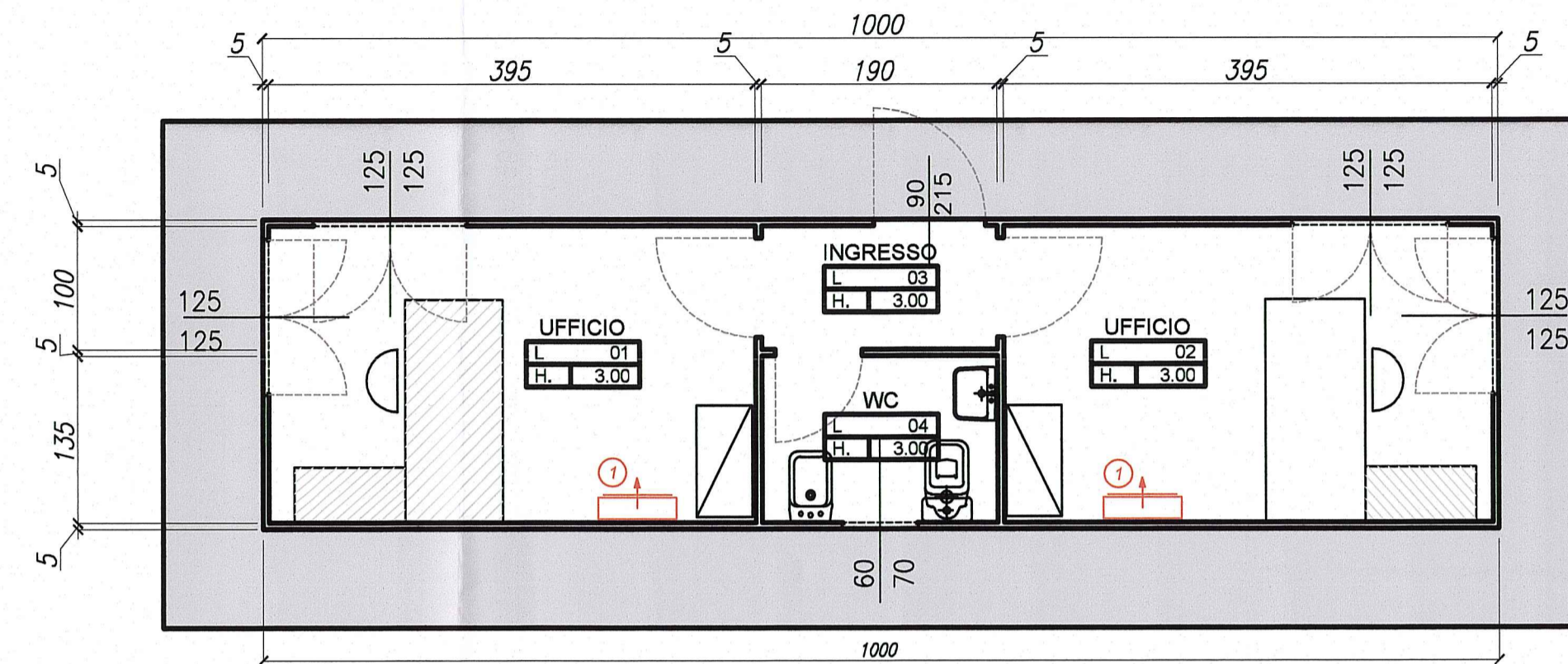
scala 1:50

TABELLA RAPPORTI STECHIOMETRICI - LABORATORIO

LOCALE	DESTINAZIONE	S.U.	H.	R.I.	R.V.
01	LABORATORIO	32.07	3.00	0.15	0.15
02	UFFICIO	17.14	3.00	0.14	0.14
03	LABORATORIO	21.78	3.00	0.15	0.15
04	DEPOSITO	14.90	3.00	0.00	0.00
05	RIP.	1.44	3.00	0.00	0.00

EDIFICIO 3

UFFICIO TIPO 2



PIANTA

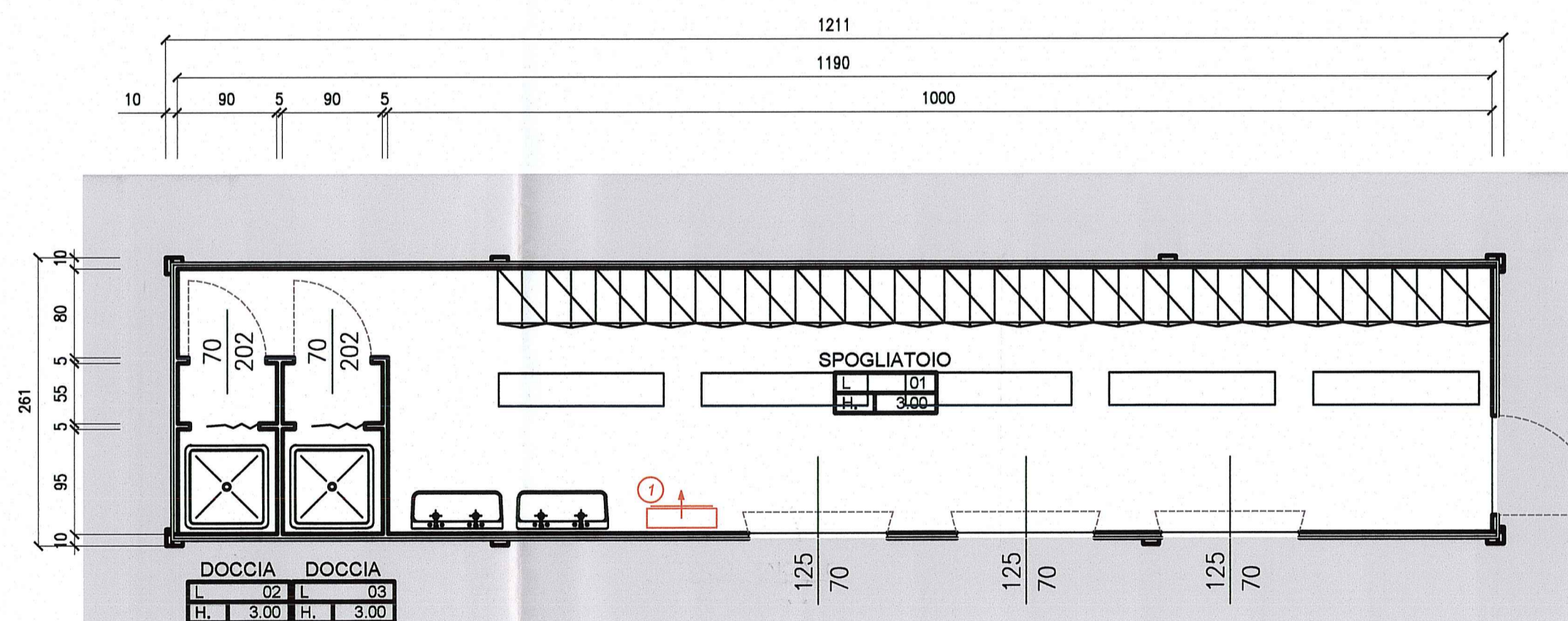
scala 1:50

TABELLA RAPPORTI STECHIOMETRICI - UFFICIO TIPO 2

LOCALE	DESTINAZIONE	S.U.	H.	R.I.	R.V.
01	UFFICIO	9.48	3.00	0.33	0.33
02	UFFICIO	9.48	3.00	0.33	0.33
03	INGRESSO	1.90	3.00	0	0
04	W.C.	2.57	3.00	0.16	0.08

EDIFICIO 7

SPOGLIATOIO



PIANTA

scala 1:50

TABELLA RAPPORTI STECHIOMETRICI - SPOGLIATOIO

LOCALE	DESTINAZIONE	S.U.	H.	R.I.	R.V.
01	SPOGLIATOIO	25.50	3.00	0.11	0.05
02	DOCCIA	1.38	3.00	0	0
03	DOCCIA	1.38	3.00	0	0

TABELLA CONDIZIONAMENTO

EDIFICIO	DESTINAZIONE	CONDIZIONAMENTO
03	UFFICIO TIPO 2	1 - Monosplit Daikin mod. FT50JV/RXJV - Raff.6,0KW, Risc.8,0KW o similare
06	SPOGLIATOIO	1 - Monosplit Daikin mod. FT50JV/RXJV - Raff.6,0KW, Risc.7,7KW o similare
24	LABORATORIO	1 - Monosplit Daikin mod. FT50JV/RXJV - Raff.6,0KW, Risc.8,0KW o similare 2 - Monosplit Daikin mod. FT71JV/RXJV - Raff.8,5KW, Risc.10,2KW o similare 3 - Monosplit Daikin mod. FT35JV/RXJV - Raff.3,8KW, Risc.4,8KW o similare

Comittente: **AUTOCAMIONALE DELLA CISA S.p.A.**  
Via Cambara 26/A - Frazione Ponte Taro - 43015 NOCETO (PR)

Impresa Esecutrice: **PIZZAROTTI** FONDATA NEL 1910

**AUTOSTRADA DELLA CISA A15**  
RACCORDO AUTOSTRADALE A15/A22  
CORRIDOIO PLURIMODALE TIRRENO-BRENNERO  
RACCORDO AUTOSTRADALE FRA L' AUTOSTRADA DELLA CISA-FONTEVIVO (PR)  
E L' AUTOSTRADA DEL BRENNERO-NOGAROLE ROCCA (VR), I LOTTO.  
C.U.P. G61B04000060008 C.I.G. 307068161E

**PROGETTO ESECUTIVO**

AUTOCAMIONALE DELLA CISA S.p.A. Il Direttore TIRRE: Il Responsabile del Procedimento: Il Presidente:

IMPRESA PIZZAROTTI **IMPRESA PIZZAROTTI & C. s.p.a.** Il Geologo:  
Il Direttore Tecnico: **Il Responsabile di Progetto**  
**Dott. Ing. Luca Bondanelli**

PROGETTAZIONE DI: **PIZZAROTTI** FONDATA NEL 1910 Il Progettista:  
**Ing. Fabio Nigrelli**  
Ordine degli Ingegneri della Provincia di Parma n. 3558

A.T.I.: **idrosse engineering** **RAKSOIL** **VIA** Coordinatore per la Sicurezza in fase di Progettazione:  
MANTOVANA MANDANTE MANDANTE  
Ordine degli Ingegneri della Provincia di Viterbo n. 392

Consulenza specialistica a cura di: **Ing. Giovanni Maria Cepparotti**  
Progettista Responsabile Integrazione Prestazioni Specialistiche:  
**Ing. Pietro Mazzoli**  
IMPRESA PIZZAROTTI  
**PIZZAROTTI**  
ORDINE DEGLI INGEGNERI DELLA PROVINCIA DI PARMA n. 3558

Titolo Elaborato: **Cantierizzazione** Data Emissione Progetto: 18/03/2014  
**Cantierizzazione**  
Ambito operativo 2 - Area di cantierizzazione PV  
Scala: 1:50  
Scheda monografica lab., ufficio tipo 2, spogliatoio

Identif. Elaborato:

NUM. IDENTIFICAZIONE	CODICE COMESSA	LOTTO	FASE	ENTE	AMBITO	OUT. OPERA	NUM. OPERA	PARTE OPERA	TIPO DOC.	NUM. PROG. DOC.	REVISIONE
	RAAA	1	E	I	CN	CN	02	C	SC	018	A

Rev.	Data	DESCRIZIONE REVISIONE	E BRAGLIA Redatto	F NIGRELLI Controlato	MAZZOLI Approvato
A	18/03/2014	RIEMMISSIONE PROGETTO ESECUTIVO			