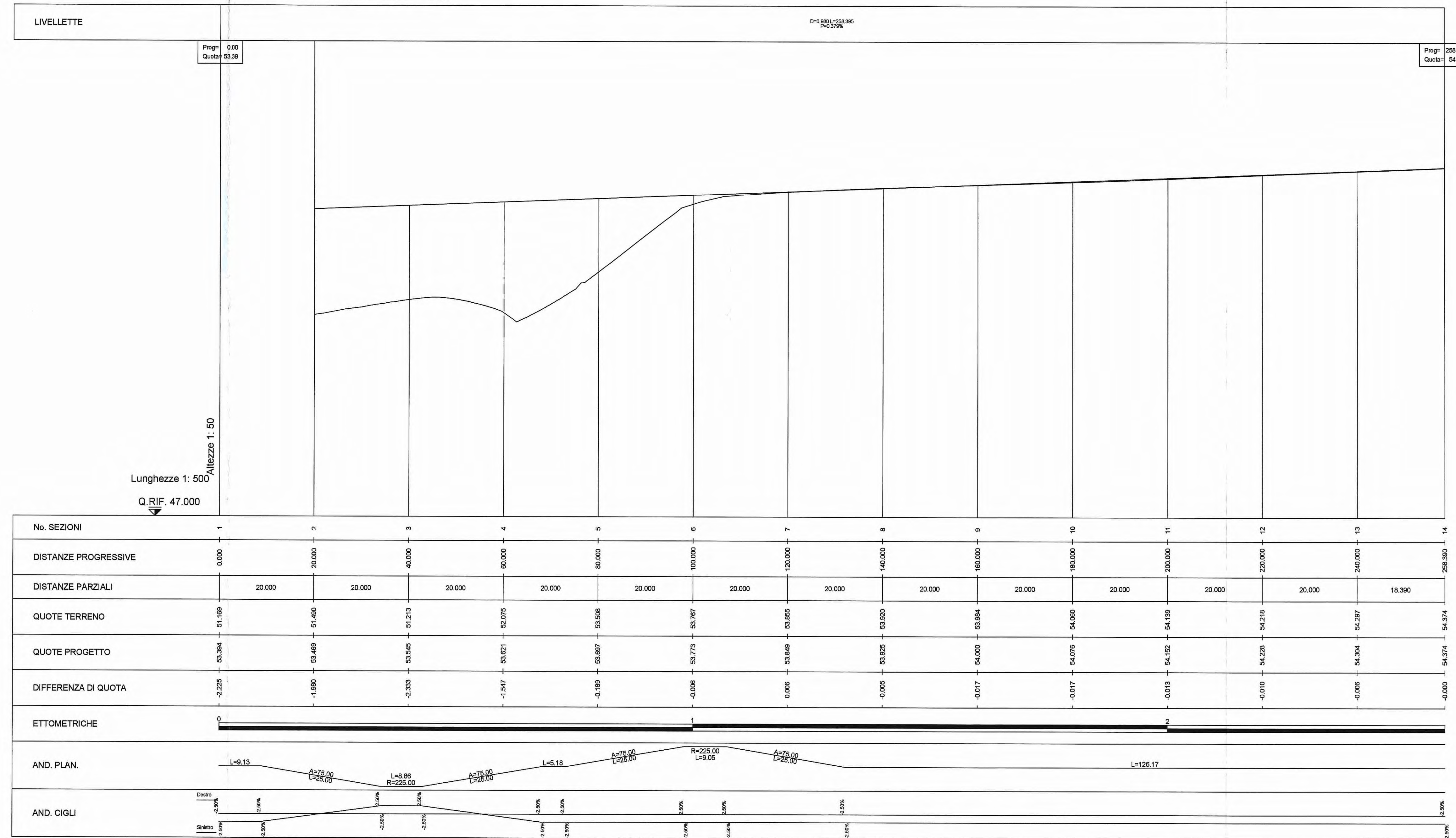
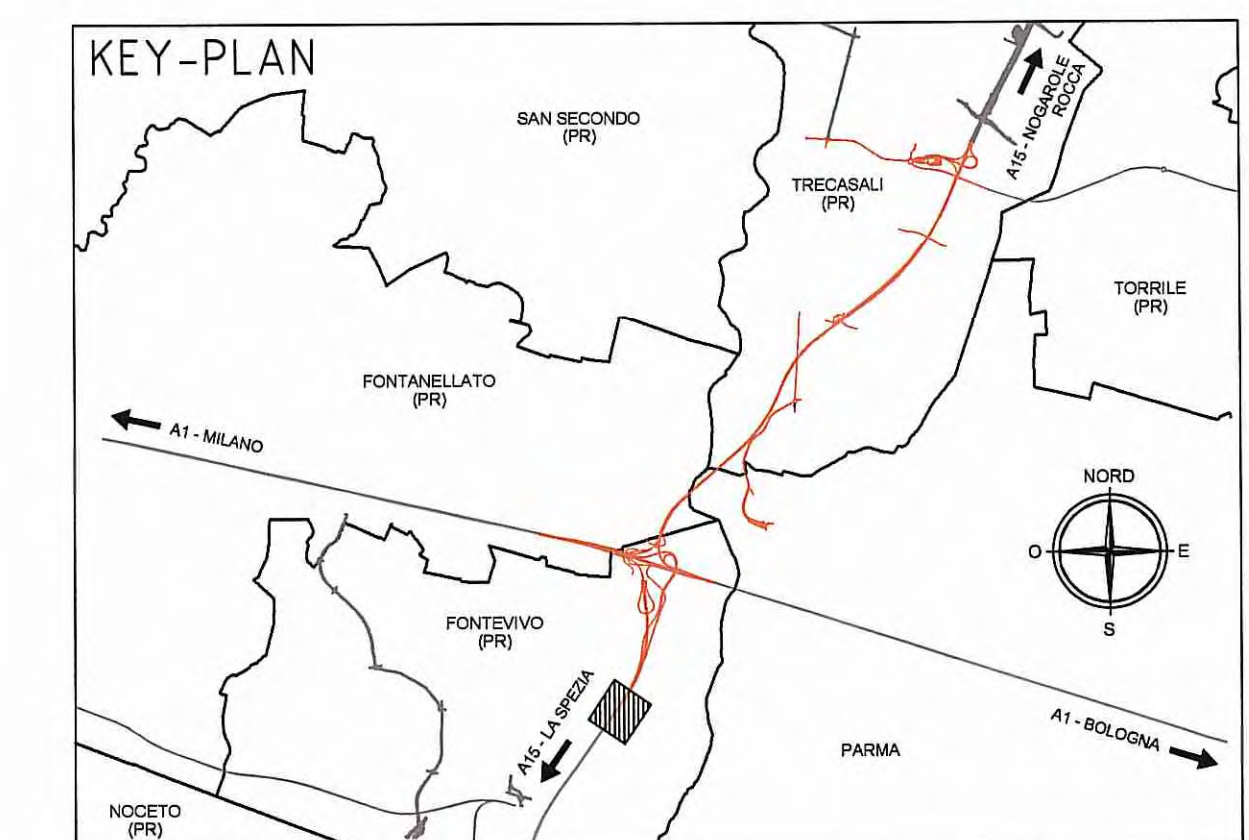


PROFILO LONGITUDINALE

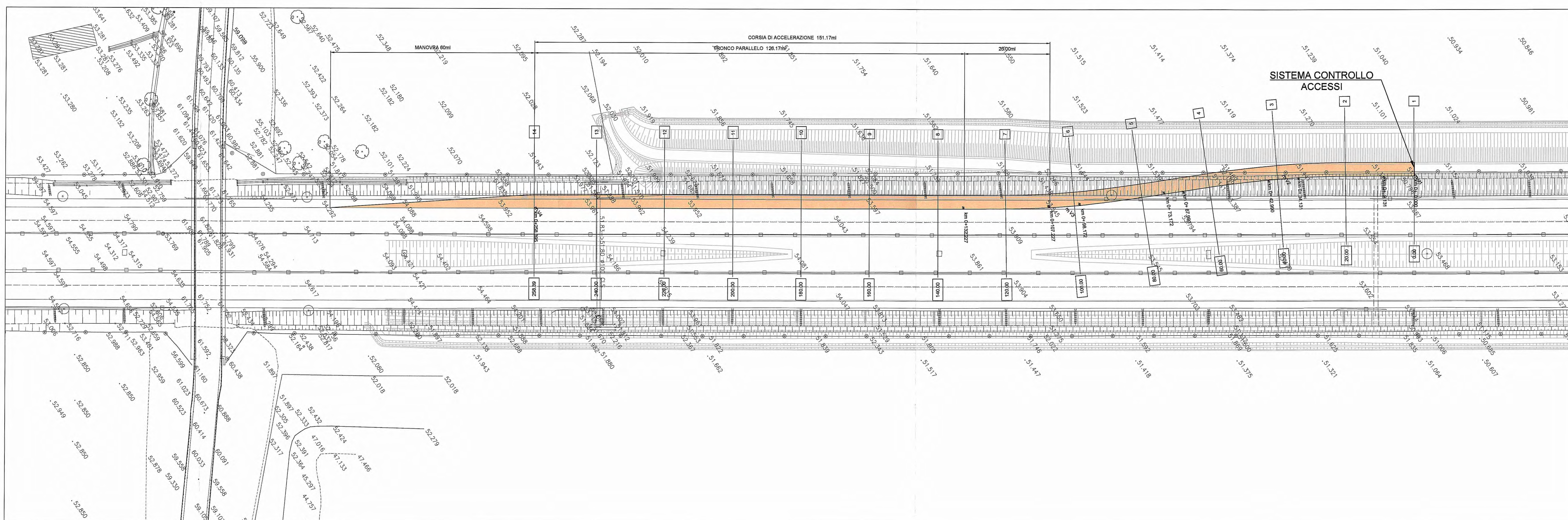


DATI TRACCIAMENTO

VR	VS	VT	VR	VS	VT
101284.000 102237.500	101281.688 102208.000	101282.800 102148.679	101282.800 102148.679	101142.993 102021.733	101142.993 102021.733
A 176,000 Bv 150,000 AngF 3,183 M 34,992 R 225,000	A 176,000 Bv 150,000 AngF 3,183 M 34,992 R 225,000	A 176,000 Bv 150,000 AngF 3,183 M 34,992 R 225,000	A 176,000 Bv 150,000 AngF 3,183 M 34,992 R 225,000	A 176,000 Bv 150,000 AngF 3,183 M 34,992 R 225,000	A 176,000 Bv 150,000 AngF 3,183 M 34,992 R 225,000



PLANIMETRIA SCALA 1:500



**COMITENTE:** AUTOCAMIONALE DELLA CISA S.p.A.  
Via Combaoro 26/A - Frazione Ponte Taro - 43015 NOCETO (PR)

**IMPRESA ESECUTRICE:** PIZZAROTTI  
FONDATA NEL 1910

**PROGETTO ESECUTIVO**  
AUTOSTRADA DELLA CISA A15  
RACCORDO AUTOSTRADALE A15/A22  
CORRIDOIO PLURIMODALE TIRRENO-BRENNERO  
RACCORDO AUTOSTRADALE FRA L'AUTOSTRADA DELLA CISA-FONTEVIVO (PR)  
E L'AUTOSTRADA DEL BRENNERO-NOGARELO-ROCCA (VR) - LOTTO.

**PROGETTO ESECUTIVO**  
C.U.P. G6180400060008 C.I.G. 307068161E

**IMPRESA PIZZAROTTI & C. S.p.A.**  
Il Direttore Tecnico: **Dot. Ing. Luca Bondanelli**

**PROGETTAZIONE DI:** PIZZAROTTI  
A.T.I. idreos engineering ROCKSOL VIA

**Il Geologo:** Ing. Fabio Neri  
**Il Progettista:** Ing. Giovanni Maria Cepparotti  
**Consulenza specialistica a cura di:** Ing. Pietro Mazzoli

**Titolo Elaborato:** Cantierizzazione Viabilità Pista di cantiere accesso provvisorio A15 direzione La Spezia Planimetria e profilo  
**Data Emissione Progetto:** 18/03/2014  
**Scala:** 1:500/50

**Identif. Elaborato:** RAAZ, E, CN, PP, OOB, B