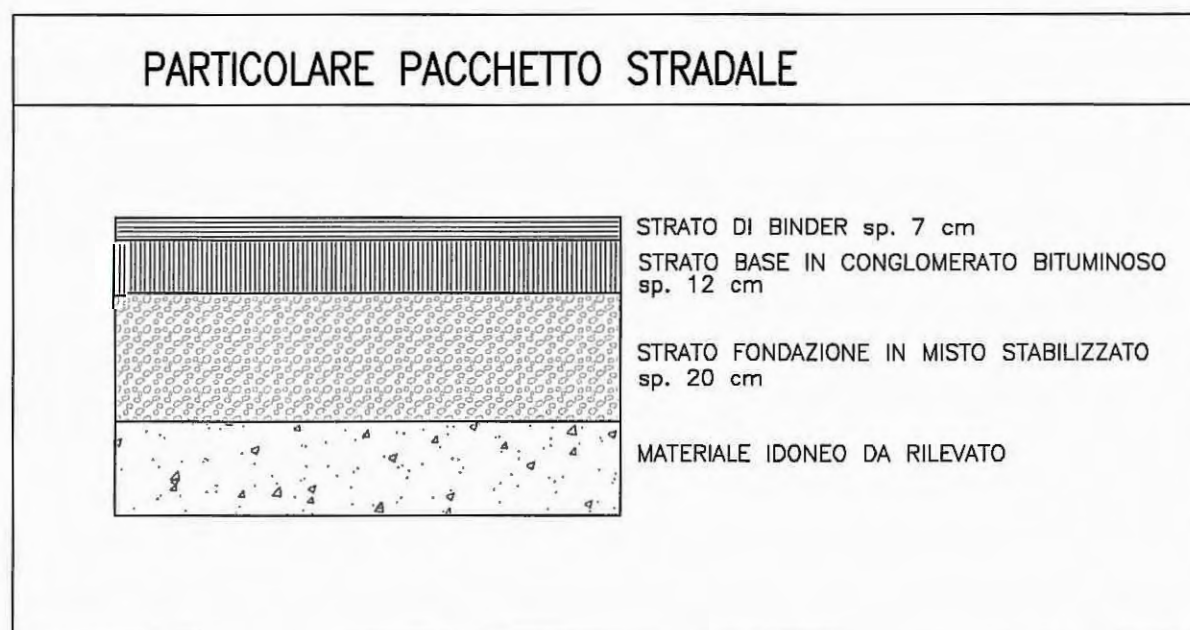
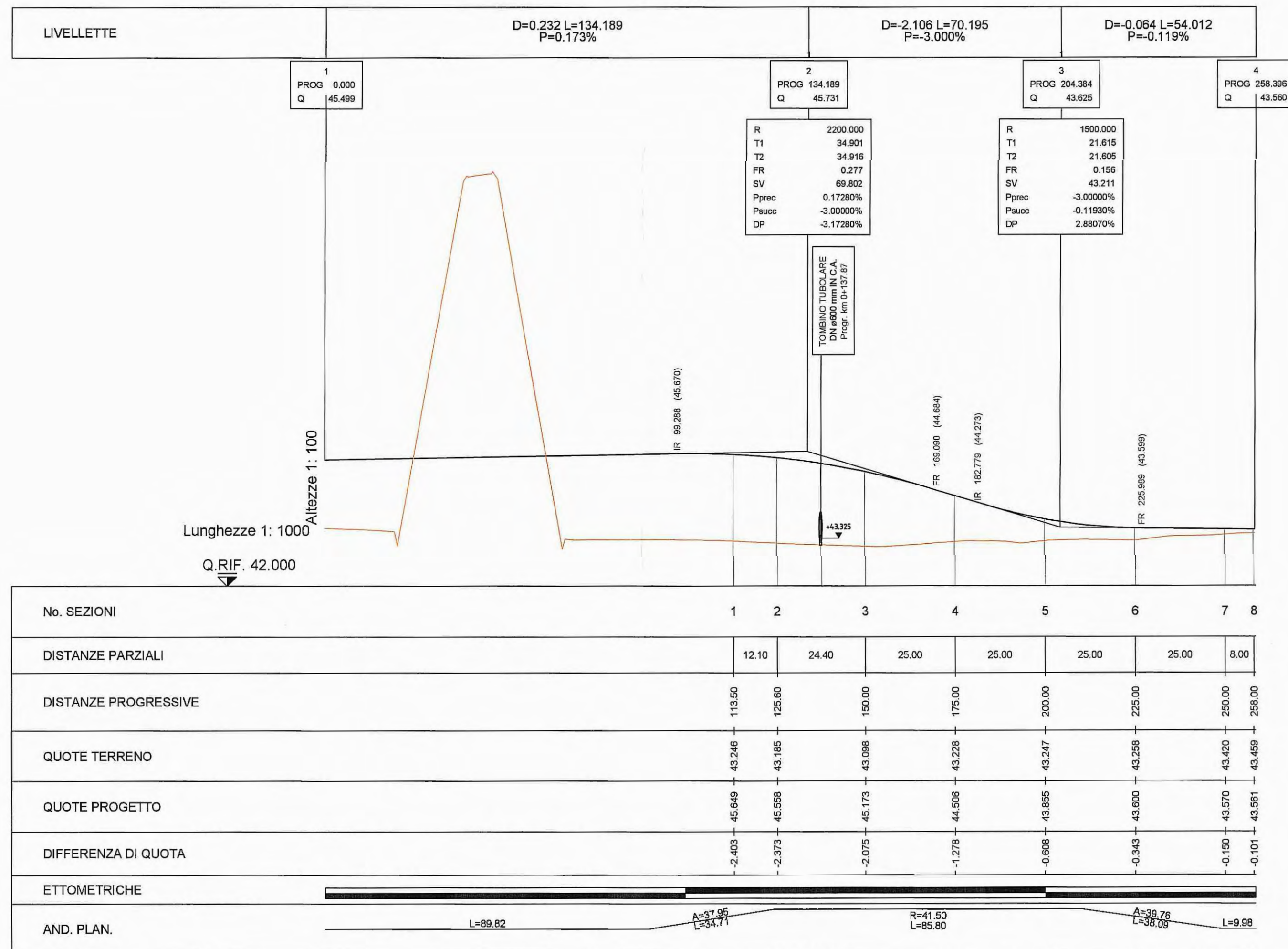
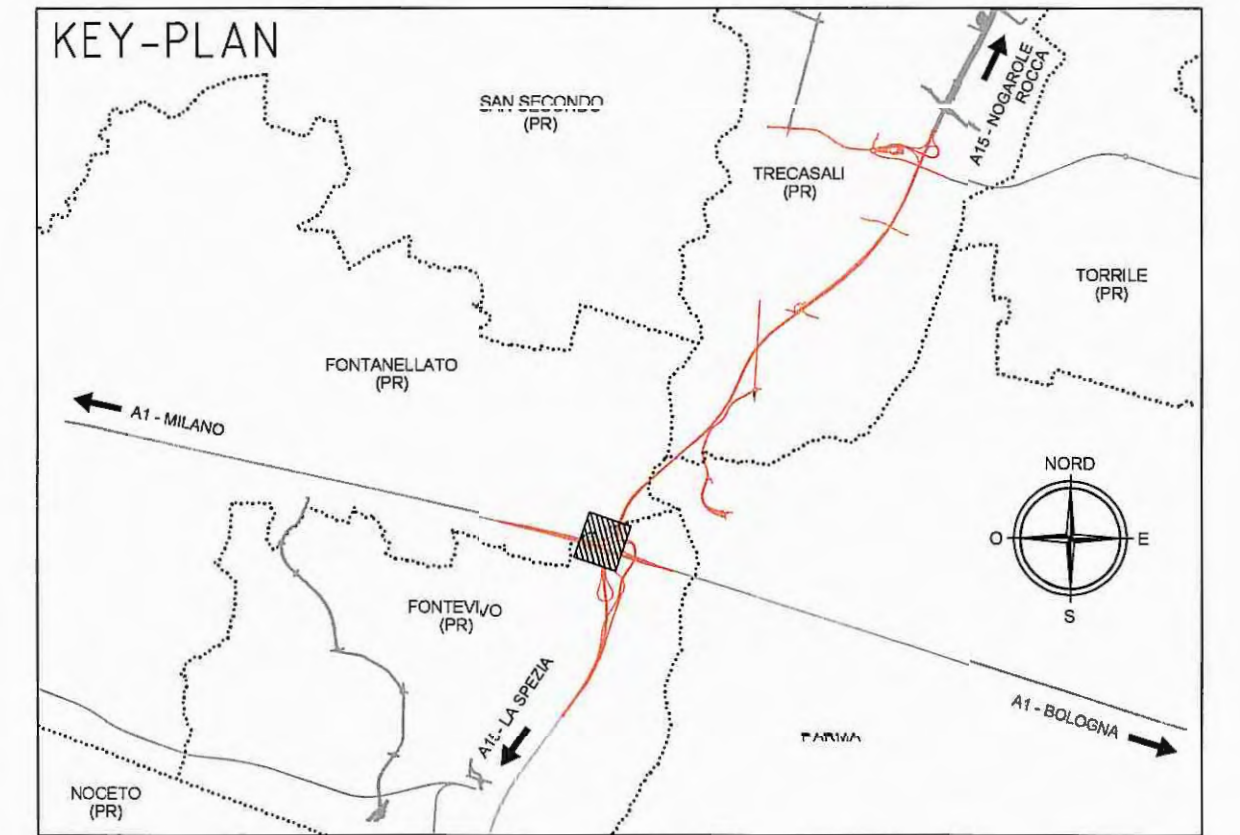
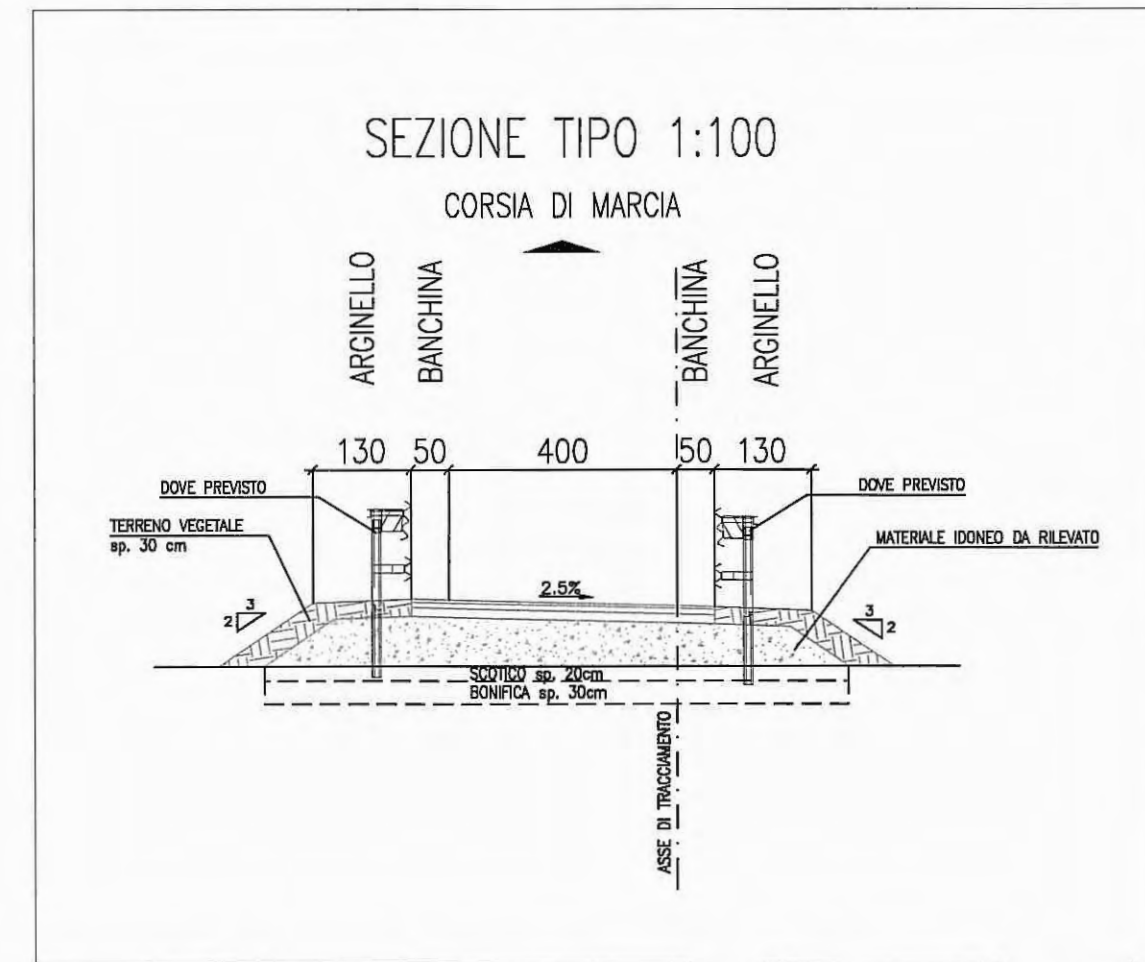


TABELLE DI TRACCIAMENTO

Ve1	301518.868 104275.899	Ve2	301412.546 104314.684	Ve3	301353.946 104371.271	Ve4	301432.755 104396.185	Ve5	301467.996 104390.761
Ve 2		C 1		Ve 4					
N	1.000	R	141.500	N	1.000				
Ac	37.951	Ac	118	Ac	39.758				
Sv	34.705	T	89.697	Sv	38.089				
Tau	24	xf (m)	34.104	Tau	26				
Dr (m)	1.202	yf (m)	4.777	Dr (m)	1.446				
Tl (m)	23.353	Rf (m)	141.500	Tl (m)	25.579				
Tk (m)	11.795			Tk (m)	12.957				
				xf (m)	37.295				
				yf (m)	5.739				
				Rf (m)	141.500				



Autocommerciale della CISA S.p.A.  
 Via Camboara 26/A - Frazione Ponte Taro - 43015 NOCETO (PR)

Impresa Esecutrice: PIZZAROTTI FONDATA NEL 1910

AUTOSTRADA DELLA CISA A15  
 RACCORDO AUTOSTRADALE A15/A22  
 CORRIDOIO PLURIMODALE TIRRENO-BRENNERO  
 RACCORDO AUTOSTRADALE FRA L' AUTOSTRADA DELLA CISA-FONTEVIVO (PR)  
 E L' AUTOSTRADA DEL BRENNERO-NOGAROLE ROCCA (VR). I LOTTO.

C.U.P. G61B04000600008 C.I.G. 307068161E

PROGETTO ESECUTIVO

Autocommerciale della CISA S.p.A.  
 Il Direttore TIBRE: [Signature] Il Responsabile del Procedimento: [Signature] Il Presidente: [Signature]

IMPRESA PIZZAROTTI & C. S.p.A.  
 Il Direttore Tecnico: Il Responsabile di Progetto  
 Dott. Ing. Luca Bondanelli

Il Geologo: [Signature]

PROGETTAZIONE DI:  
 PIZZAROTTI FONDATA NEL 1910

Il Progettista:  
 Ing. Fabio Nigrelli  
 Ordine degli Ingegneri della Provincia di Palermo n. 3581

Coordinatore per la Sicurezza in fase di Progettazione:  
 Ing. Giovanni Maria Cepparotti  
 Ordine degli Ingegneri della Provincia di Viterbo n. 392

Consulenza specialistica a cura di:  
 Progettista Responsabile Integrazione Prestazioni Speciali Siche:  
 Impresa PIZZAROTTI & C. S.p.A.  
 Ing. Pietro Mazzoli  
 Ordine degli Ingegneri della Provincia di Parma n. 824

TITOLO Elaborato: Cantierizzazione Viabilità  
 Pista di cantiere uscita provvisoria su ramo La Spezia/MI progetto FASE 01  
 Planimetria, profilo e sezione tipo

Data Emissione Progetto: 18/03/2014  
 Scala: VARIE

NUM IDENTIFICATIVO	CODICE COMMESSA	LOTTO	FASE	ENTE	AMBITO	DATA OPERA	NUM OPERA	PART OPERA	TIPO DOC.	NUM PROG. DOC.	REVISIONE
	RAAA	1	E	I	CN	CN	02	V	PP	010	A

Identif. Elaborato:

Rev.	Data	RIEMMISSIONE PROGETTO ESECUTIVO	DESCRIZIONE REVISIONE	A. UGOLINI	F. NIGRELLI	MAZZOLI
				Redatto	Controllato	Approvato