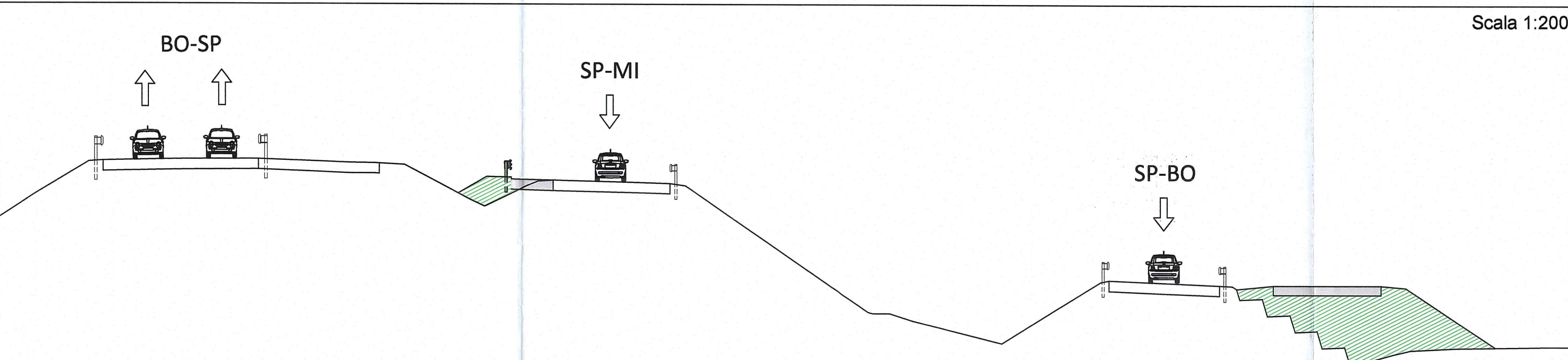


FASE 0

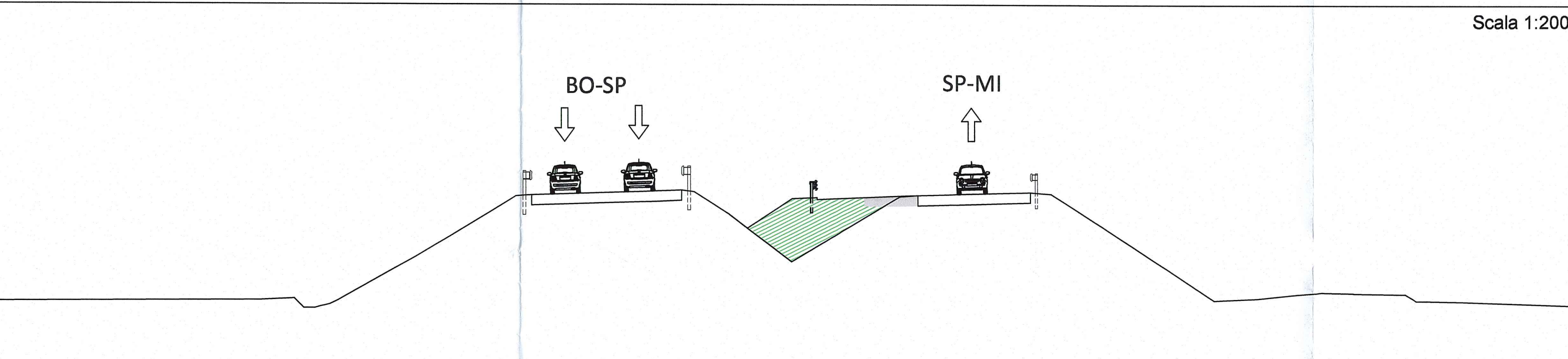
SEZ. A-A
- Realizzazione viabilità provvisoria SP-BO



Scala 1:200

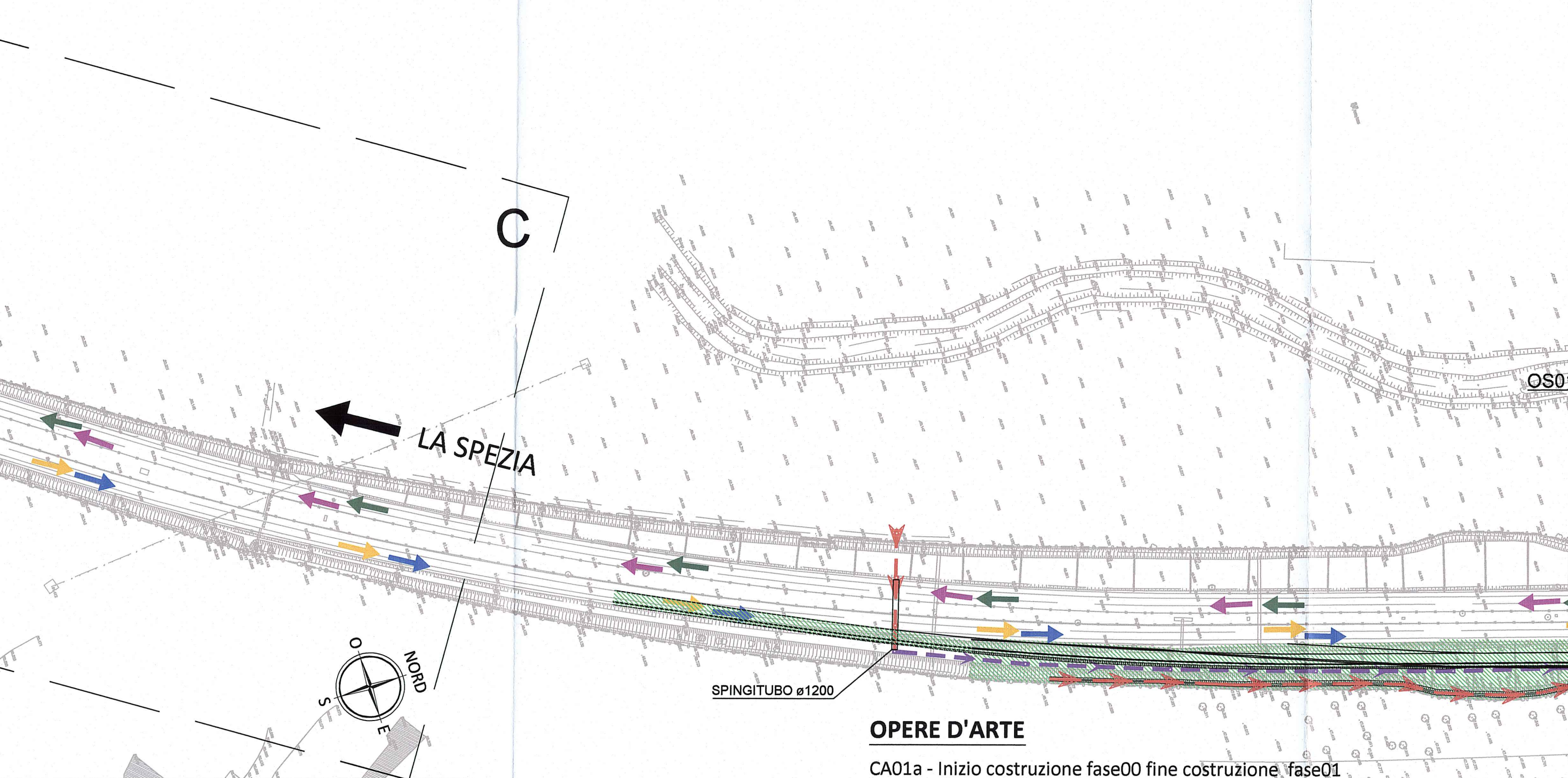
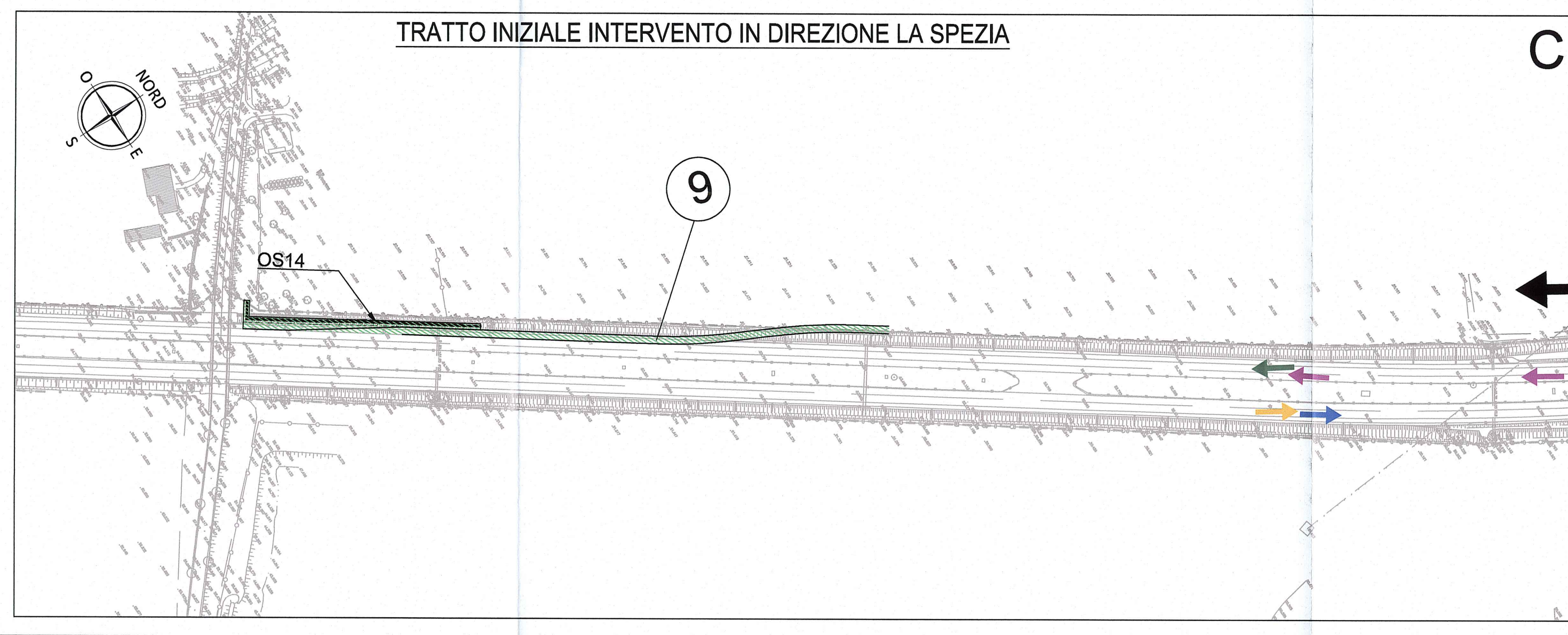
FASE 0

SEZ. B-B
Realizzazione allargamento rampa SP-MI mediante il riempimento dello spartitraffico tra la rampa SP-MI e BO-SP



Scala 1:200

LE OPERE RAPPRESENTATE NELLE SEZIONI NON INTERFERISCONO COL RILEVATO DELL'AUTOSTRADA A1



FASE 0

Traffico veicolare e geometria delle sedi stradali

Tutti i flussi di traffico percorrono le attuali sedi stradali senza nessun restringimento

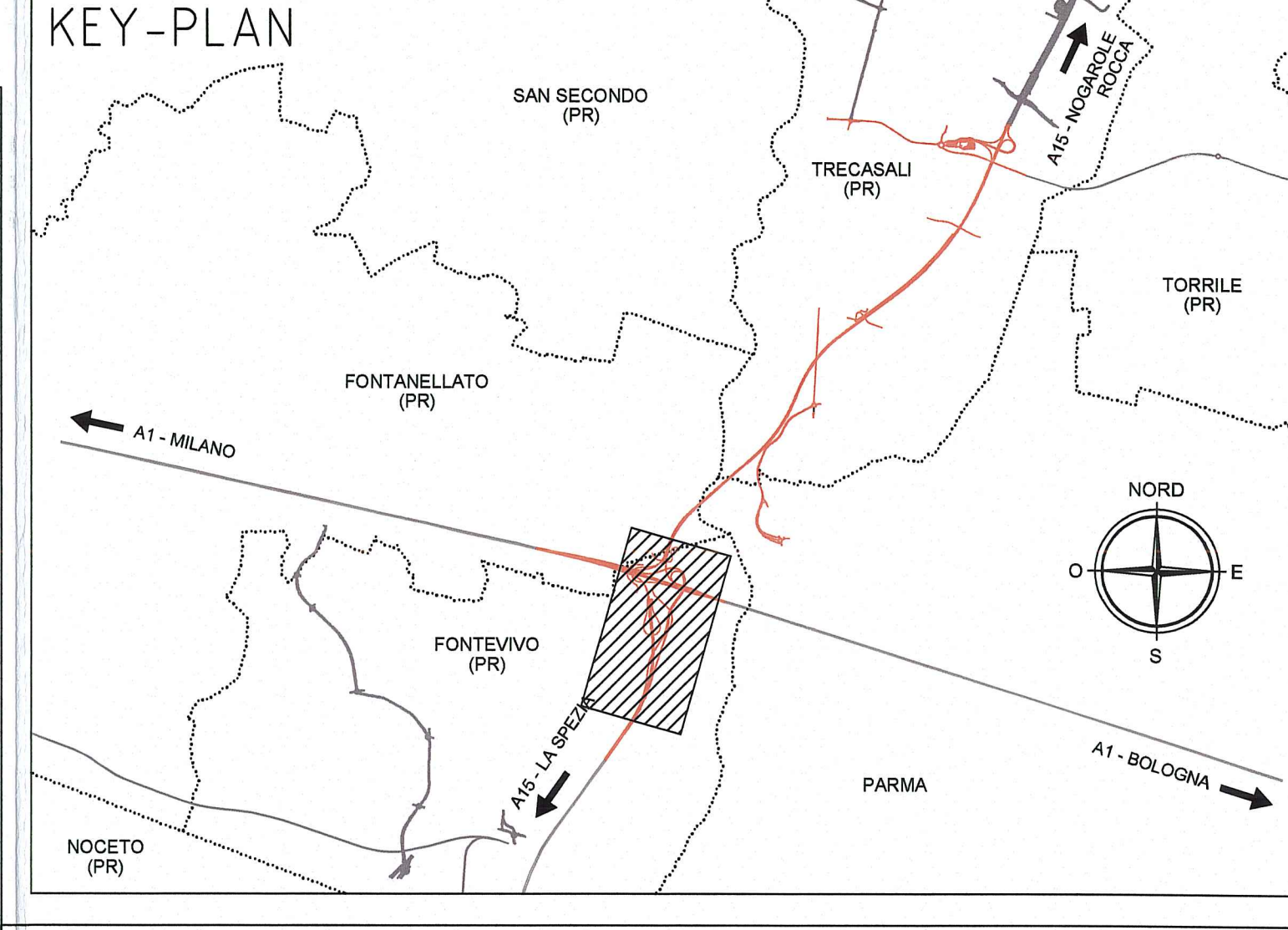
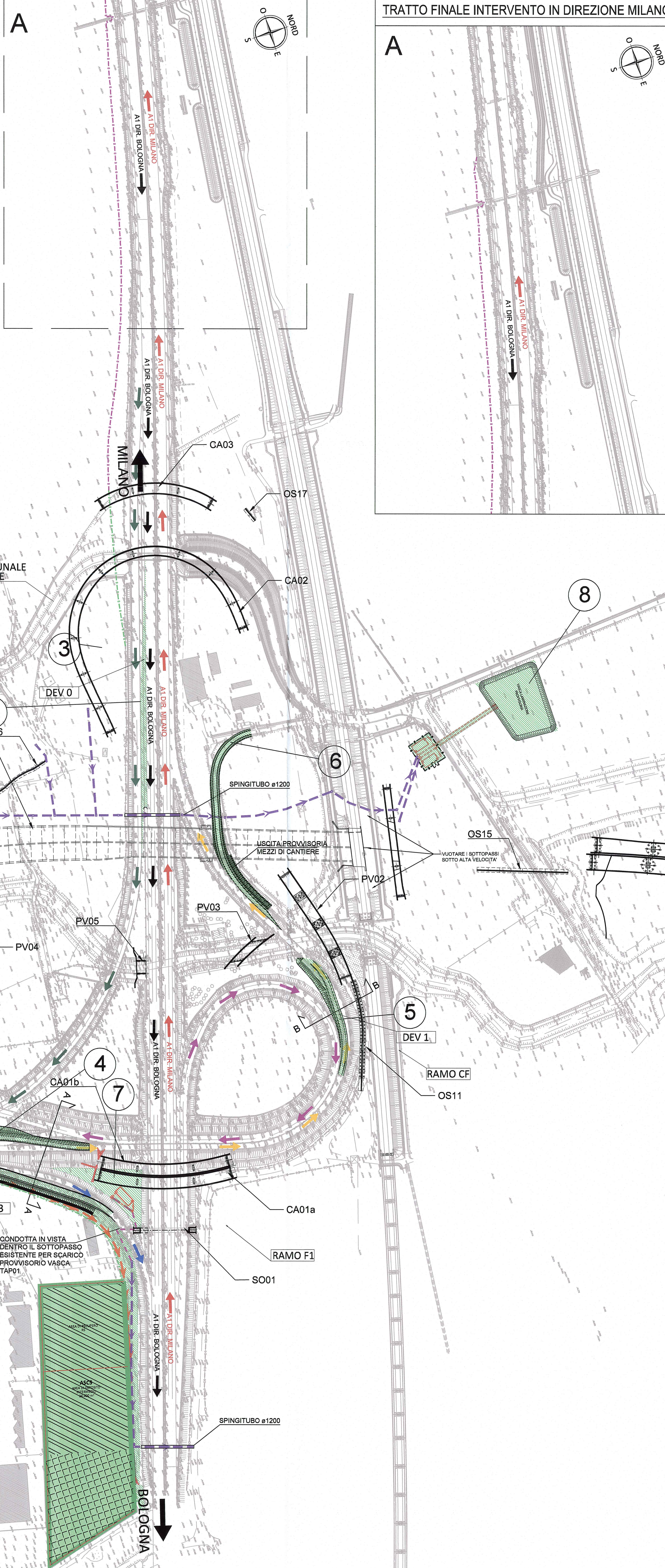
Lavorazioni:

- 1 Realizzazione deviazione provvisoria ad Est dell'A15 e relativo fosso di guardia provvisorio
- 2 Realizzazione parziale del fosso di guardia definitivo ad est A15
- 3 Realizzazione deviazione provvisoria 0 per spostamento uscita A1 su A15 direzione La Spezia
- 4 Risoluzione interferenze con sottoservizi esistenti
- 5 Realizzazione deviazione provvisoria n° 5 rampa SP-MI
- 6 Realizzazione deviazione provvisoria n° 1 rampa SP-MI
- 7 Realizzazione pista di uscita cantiere provvisoria
- 8 Realizzazione vasca di laminazione per collettore TAP02
- 9 Realizzazione pista di cantiere accesso provvisorio A15 direzione La Spezia

OPERE D'ARTE

- CA01a - Inizio costruzione fase00 fine costruzione fase01
- CA01b - Inizio costruzione fase00 fine costruzione fase01
- CA02 - Inizio costruzione fase01 fine costruzione fase07
- CA03 - Inizio costruzione fase00 fine costruzione fase01
- GA01 - Inizio costruzione fase00 fine costruzione fase06
- OS01 - Inizio costruzione fase00 fine costruzione fase01
- OS11 - Inizio costruzione fase00 fine costruzione fase01
- OS13 - Inizio costruzione fase06 fine costruzione fase06
- OS14 - Inizio costruzione fase00 fine costruzione fase00
- OS15 - Inizio costruzione fase01 fine costruzione fase01
- OS16 - Inizio costruzione fase00 fine costruzione fase01
- OS17 - Inizio costruzione fase00 fine costruzione fase01
- PV01 - Inizio costruzione fase00 fine costruzione fase01
- PV02 - Inizio costruzione fase00 fine costruzione fase01
- PV03 - Inizio costruzione fase02 fine costruzione fase02
- PV04 - Inizio costruzione fase00 fine costruzione fase01
- PV05 - Inizio costruzione fase02 fine costruzione fase02
- SO01 - Inizio costruzione fase01 fine costruzione fase01
- SO02 - Inizio costruzione fase06 fine costruzione fase06
- SO06 - Inizio costruzione fase01 fine costruzione fase01

NOTE
- Si specifica che i presenti documenti trattano le configurazioni di traffico dell'interconnessione.
- Per i dettagli relativi alle fasi realizzative della galleria artificiale si rimanda agli elaborati specifici.
- Le opere non interferenti con le manovre dello svincolo possono essere realizzate indipendentemente dalle fasi di esercizio. Quanto rappresentato in realizzazione nelle fasi illustra le opere strettamente necessarie a consentire il passaggio alla configurazione successiva.



LEGENDA

	Viabilità autostradale A1 (MI-BO)
	Viabilità autostradale A1 (BO-MI)
	Viabilità autostradale MI-SP
	Viabilità autostradale SP-MI
	Viabilità autostradale BO-SP
	Viabilità autostradale SP-BO
	Opere in realizzazione
	Opere realizzate nella fase precedente
	Area in attesa di caratterizzazione
	Area in attesa di utilizzo
	Collettore idraulico in esecuzione in questa fase
	Collettore idraulico realizzato nella fase precedente
	Fosso idraulico in esecuzione in questa fase
	Fosso idraulico realizzato nella fase precedente
	Recinzioni esistenti
	Recinzioni definitive
	Recinzioni temporanee

NOTA:
Tavola di "Planimetria esercizio provvisorio e fasi realizzative interconnessione" completamente modificata (riemessa in rev. B) con riferimento a:
- Istruttoria A15 prot. n. 712 del 01/08/14
- Istruttoria A15 prot. n. 734 del 12/09/14

Comitente: **AUTOCAMIONALE DELLA CISA S.p.A.**
Via Cambaora 26/A - Frazione Ponte Taro - 43015 NOCETO (PR)

Impresa Esecutrice: **PIZZAROTTI**
FONDATA NEL 1916

PROGETTO ESECUTIVO

IMPRESA PIZZAROTTI & C. S.p.A.
Il Direttore Tecnico: **PIZZAROTTI & C. S.p.A.**
Il Responsabile del Progetto: **Dot. Ing. Luca Bondanelli**

PROGETTAZIONE DI: **PIZZAROTTI**
A.T.I. **Idrosse** **ROCCASOLI** **VIA**

Consulenza specialistica a cura di: **PIZZAROTTI**
Ing. Giovanni Maria Cepparotti
Ing. Pietro Mazzoli
Ing. Pietro Mazzoli

Titolo Elaborato: **Cantierizzazione Cantierizzazione Cantierizzazioni**
Planimetria esercizio provvisorio e fasi realizzative interconnessione - FASE00-Tav. 1/12

Data Emmissione Progetto: 18/03/2014
Scala: 1:2000

REVISIONE	DATA	CAUSA	OPERAZIONE	STATO
1	18/03/2014	REVISIONE PROGETTO ESECUTIVO	1	PL